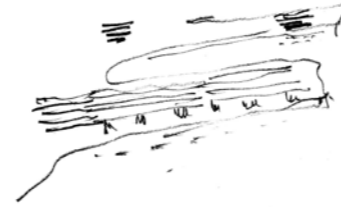


**Puerto deportivo y pesquero de Chipiona.  
Capitanía, almacenes y comercial**

Cádiz, España



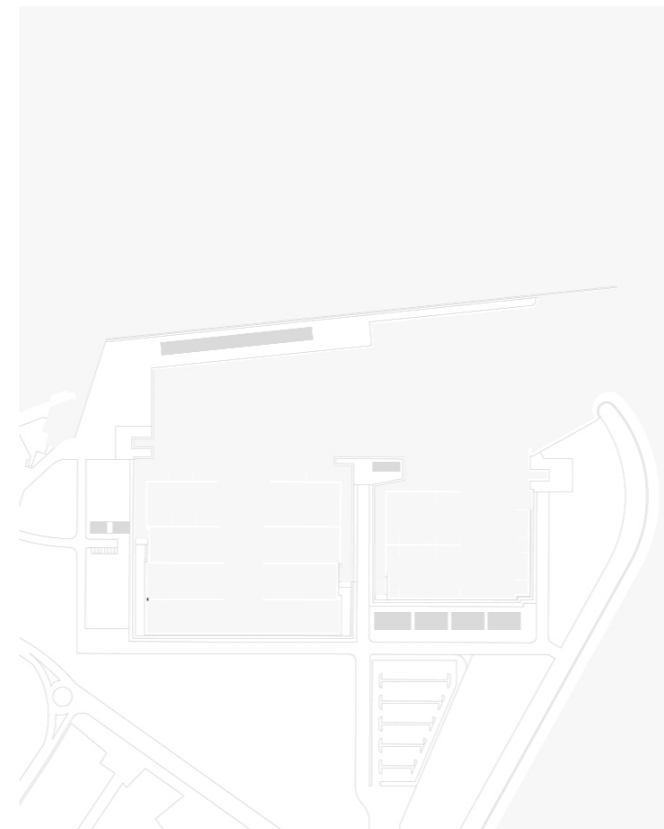
**Nombre para publicaciones:** Puerto deportivo y pesquero en Chipiona, Cádiz  
**Tipología:** Transporte, Deporte y Ocio, Oficinas, Comercial, Usos mixtos.  
**Cliente:** Empresa Pública de Puertos de Andalucía. Junta de Andalucía  
**Superficie:** 2.605 m<sup>2</sup>  
**Año:** 1994 - 1995  
**Estado:** Construido

**MEMORIA**

Este proyecto contempla un conjunto de edificios dentro del recinto del Puerto que aspiran a dotarlo progresivamente de todos los servicios necesarios.

Como característica principal, hay que aludir al uso de un material -celosías prefabricadas de hormigón blanco- que aparece en todos ellos, garantizando una cierta homogeneidad a edificios que responden a programas diversos. Este material cumplirá distintas funciones, desde las de celosía propiamente dicha, hasta lámina exterior ventilada de cerramientos más complejos.

Los distintos programas a que antes se aludía comparten, en cambio, una misma carencia de significación: con la posible excepción del edificio de control, los otros edificios -locales comerciales, talleres de reparación o pequeños almacenes para guardar las redes de pesca, permiten, o casi obligan, a recurrir a una arquitectura hermética y poca expresiva, acorde en este caso con la levedad de las funciones que albergan. Así, se confía en la seriación y repetición de elementos formalmente similares y se insiste en asimetrías y desplazamientos que, de una u otra manera, aparecen en todos los edificios.



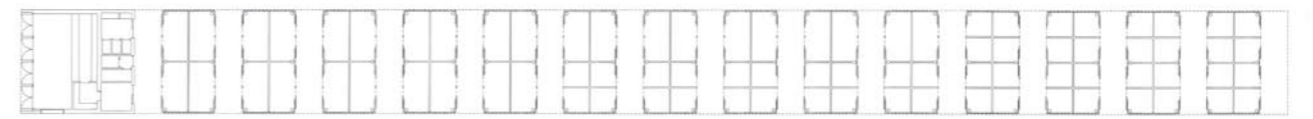
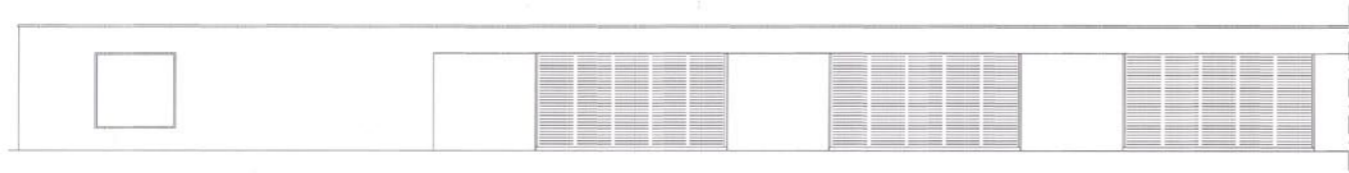




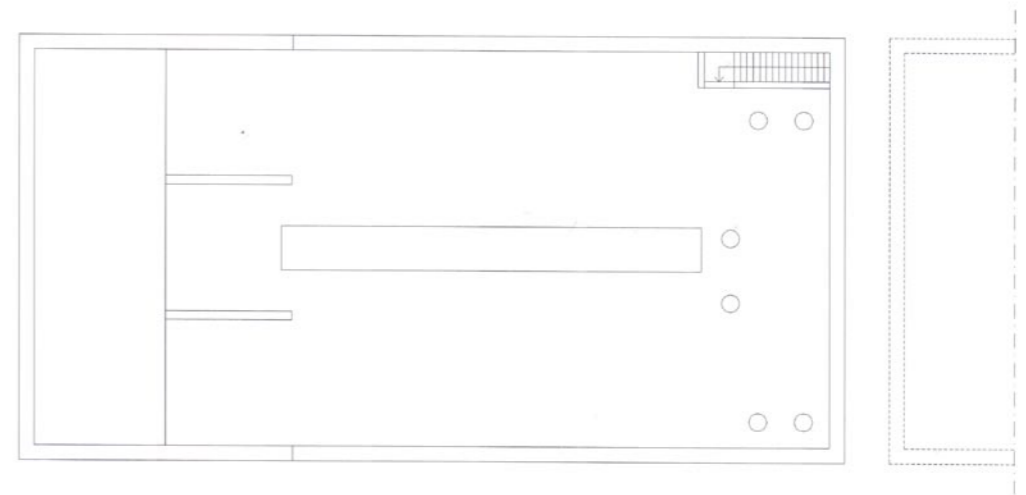
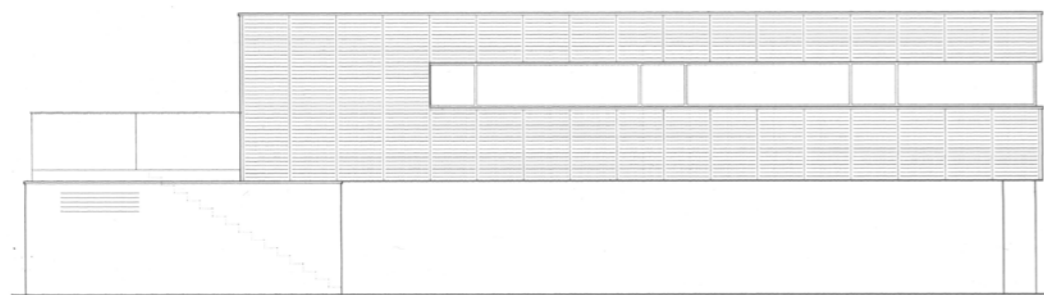




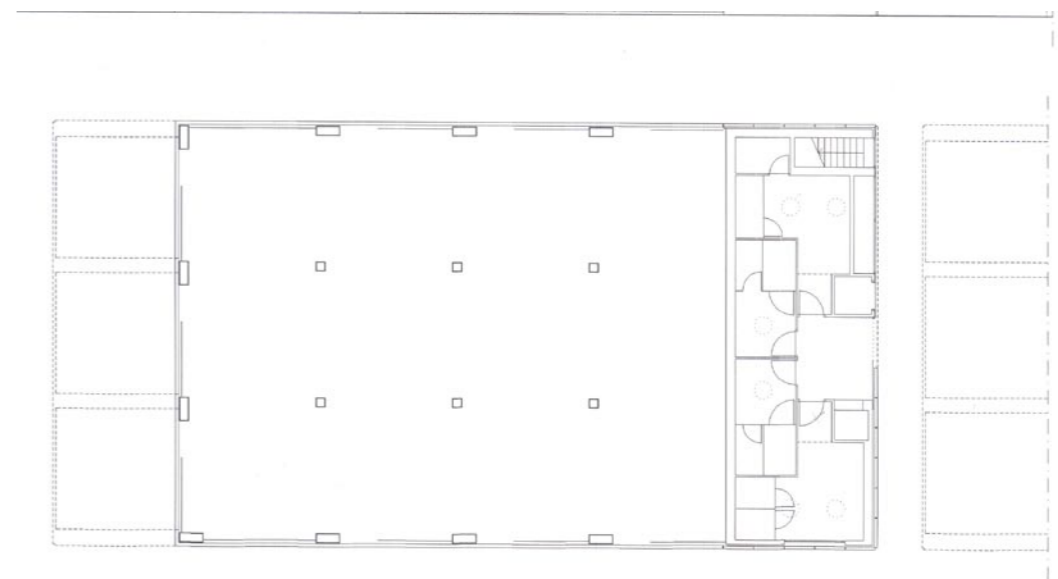
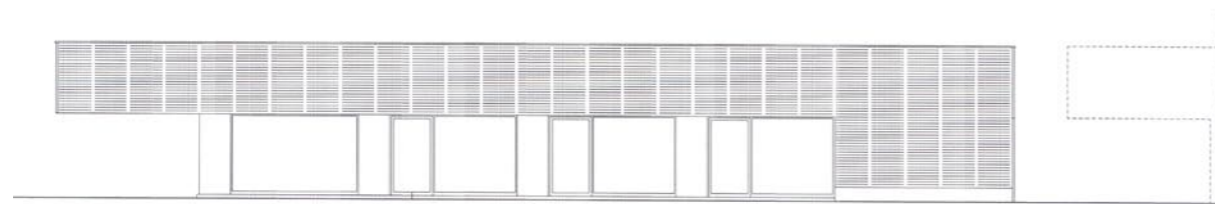




Planta Cuartos de redes



Planta de cubierta



Planta baja

**Puerto deportivo y pesquero de Chipiona. Capitanía, almacenes y comercial.  
Cádiz, España**

**DATOS PRINCIPALES**

Cliente:	Empresa Pública de Puertos de Andalucía. Junta de Andalucía
Dirección:	Puerto Chipiona, C/ Mar del Caribe s/n. 11550 Chipiona. Cádiz, España
Tipología:	Transporte, Deporte y Ocio, Oficinas, Comercial, Usos mixtos.
Estado:	Construido

**FECHAS**

Concurso:	-
Diseño de proyecto:	1994
Construcción:	1994 - 1995
Puesta en funcionamiento:	1995

**SUPERFICIES**

Solar:	-
Edificio Principal:	-
Otros Espacios:	-
TOTAL:	2.605 m <sup>2</sup>

**EQUIPO TÉCNICO**

Arquitectos:	Cruz y Ortiz Arquitectos
Arquitectos colaboradores:	Blanca Sánchez, Miguel Velasco
Arquitecto local:	-
Interiorismo:	-
Iluminación:	JG Ingenieros
Paísajismo:	-
Restauración:	-
Infografía:	-
Maqueta:	-
Fotografía:	Duccio Malagamba
Ingeniería de estructuras:	Tedeco Ingenieros
Ingeniería de clima:	JG Ingenieros
Acústica:	JG Ingenieros
Protección contra Incendios:	-
Seguridad y Salud:	-
Urbanización:	-
Dirección de Obra:	Cruz y Ortiz Arquitectos
Control de Obra:	Bernabé Ramírez
Constructoras:	Cubiertas y Mzov