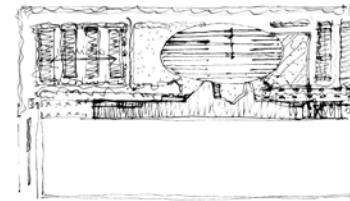
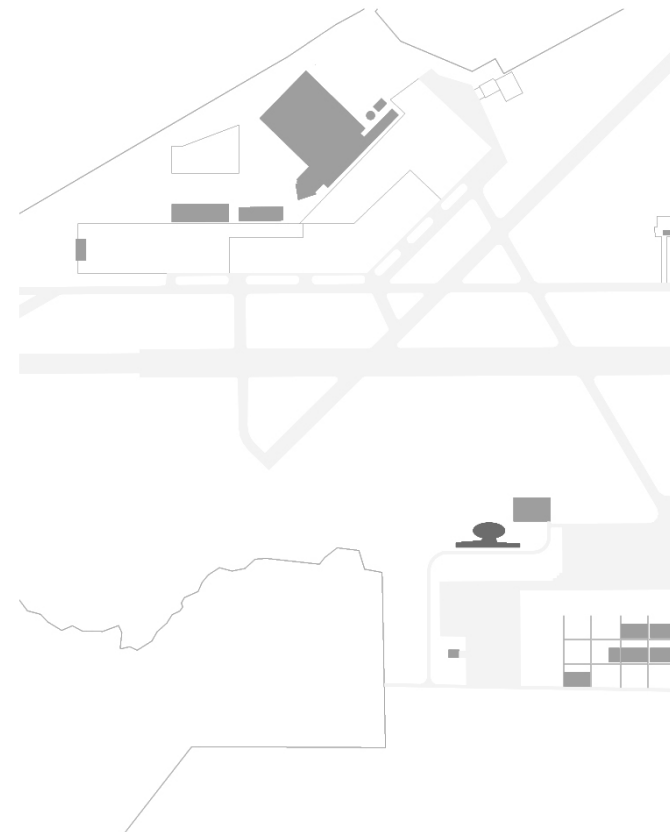


Centro de control de tránsito aéreo del
aeropuerto 'San Pablo'

Sevilla, España



Nombre para publicaciones: Centro de control aéreo del
aeropuerto 'San Pablo', Sevilla
Tipología: Transporte, Oficinas
Cliente: AENA
Superficie: 10.000 m²
Año: 1997-2002
Estado: Construido

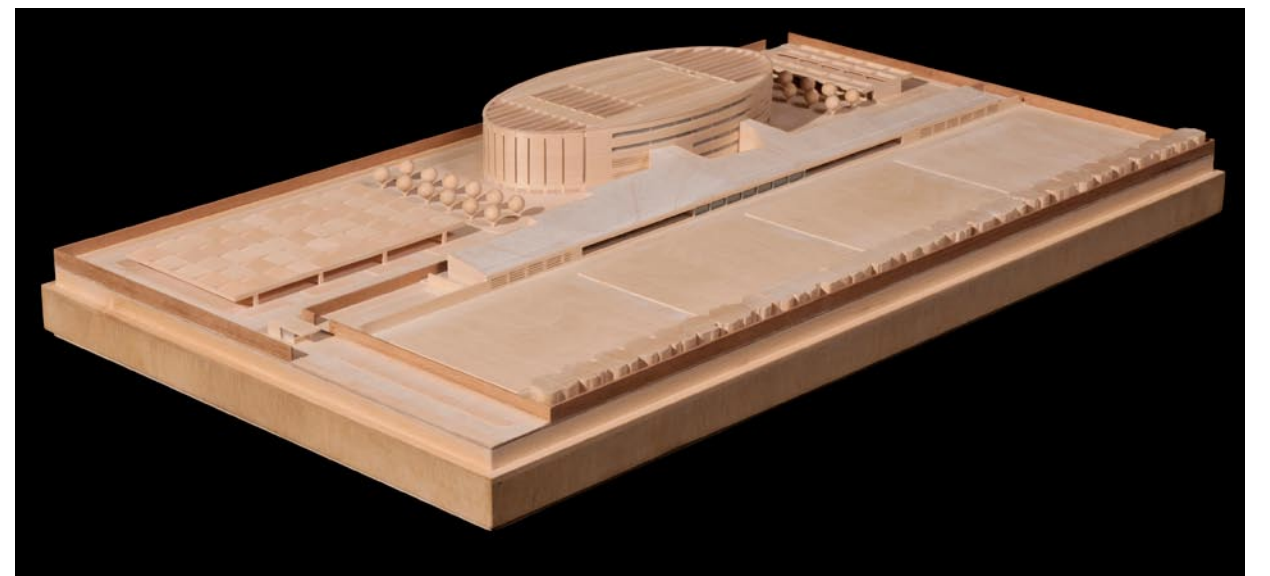
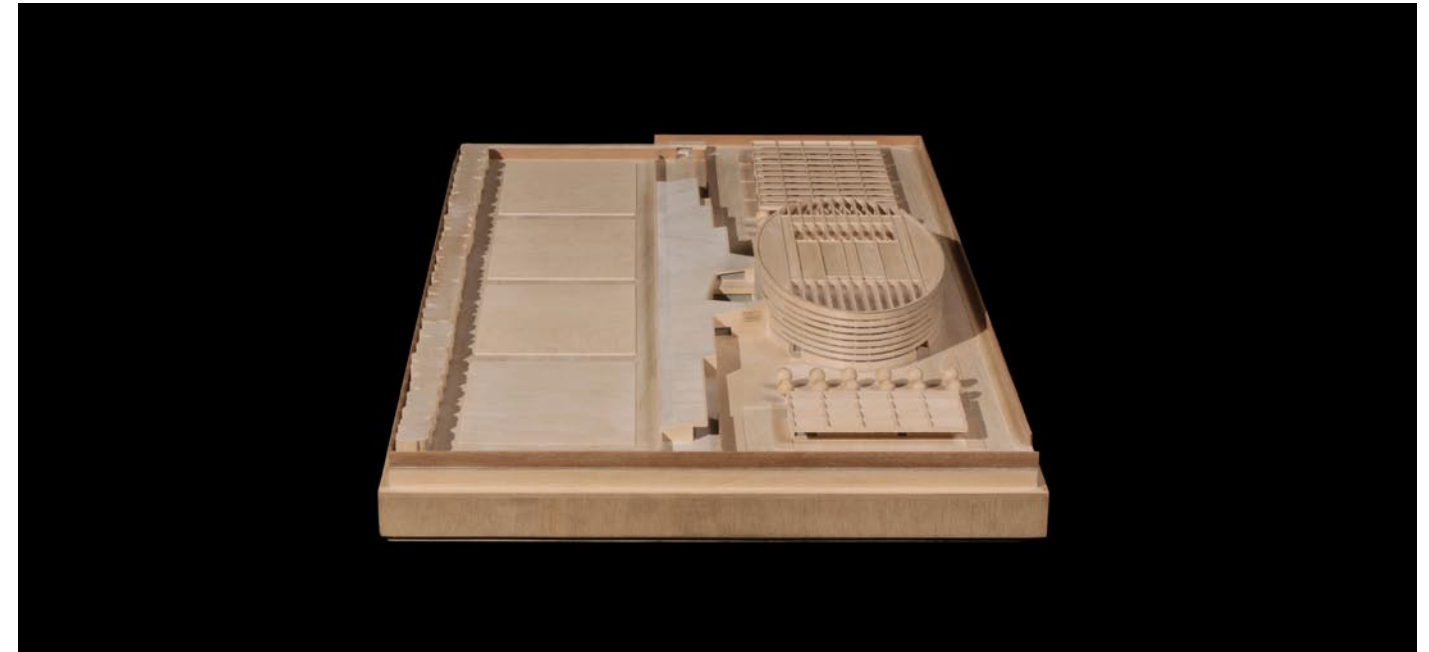


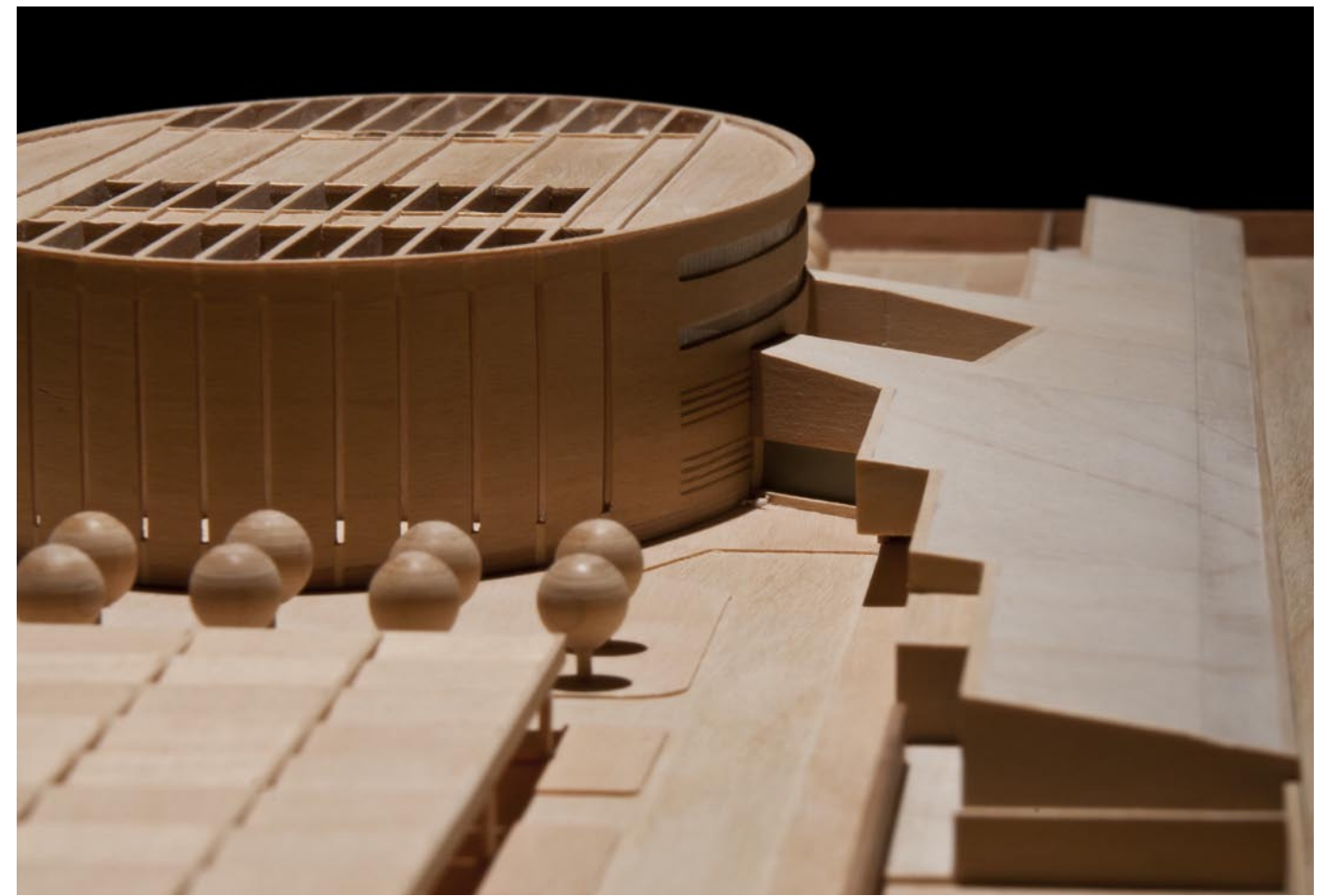
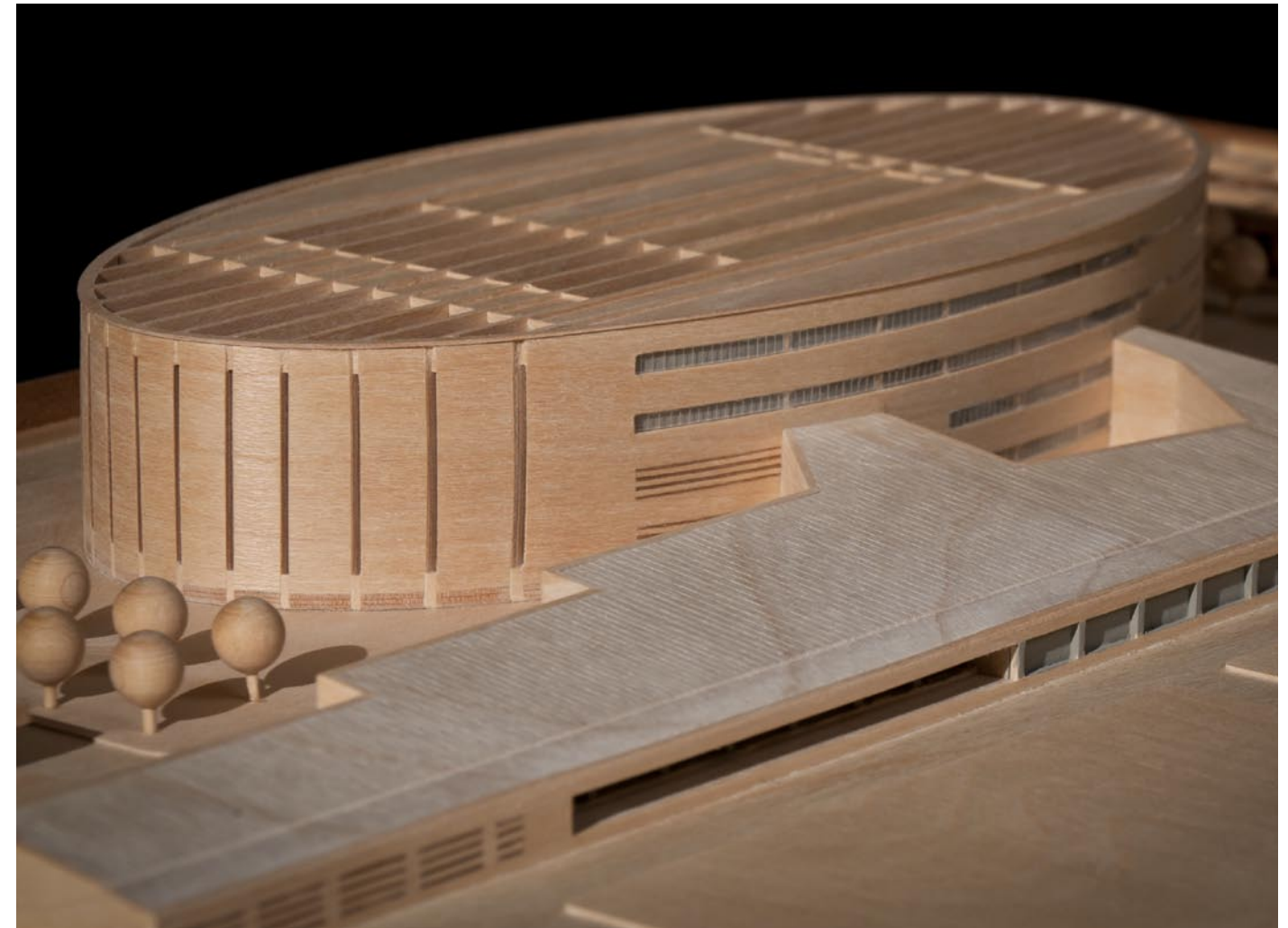
MEMORIA

El programa presenta una clara dualidad. De una parte, las funciones más específicas, ligadas a la actividad del centro y concentradas en torno de las salas de control y equipos, y de otra su correspondiente logística, han desembocado en un edificio muy compacto y autónomo, capaz de resolver tanto las relaciones de proximidad de las distintas zonas de trabajo como de expresar la extrema interrelación necesaria a nivel técnico y tecnológico de un edificio prácticamente autosuficiente.

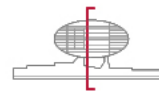
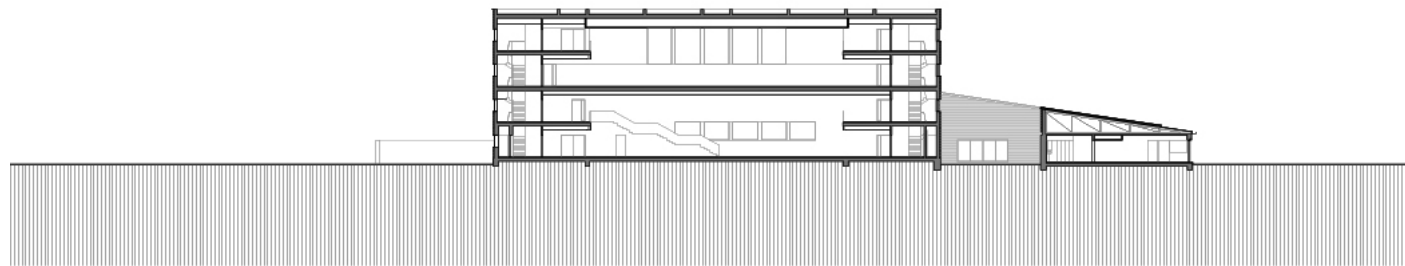
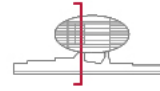
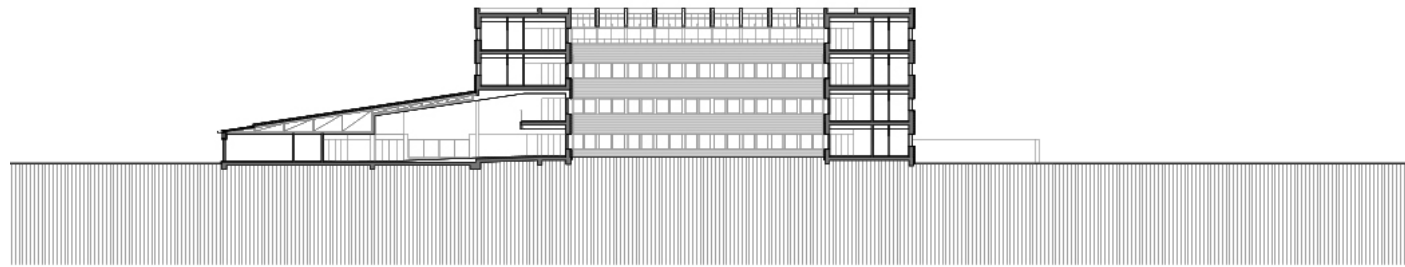
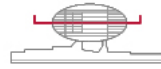
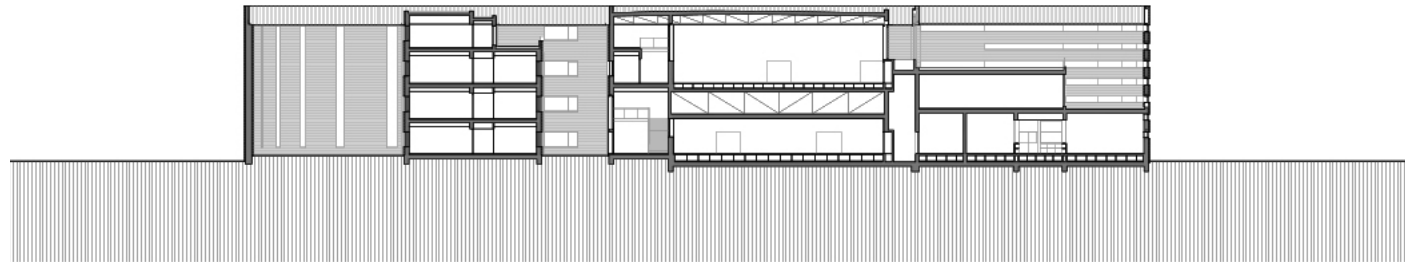
De otra parte, una serie de funciones menos específicas, ligadas a la recepción de personas ajenas al centro y a otras actividades de apoyo -zonas de relax, cafetería, gimnasio, etc.- dan lugar a un cuerpo de una sola planta, que proporciona una excelente relación con los espacios exteriores ajardinados y que aparece conectado solo peduncularmente con el edificio principal.



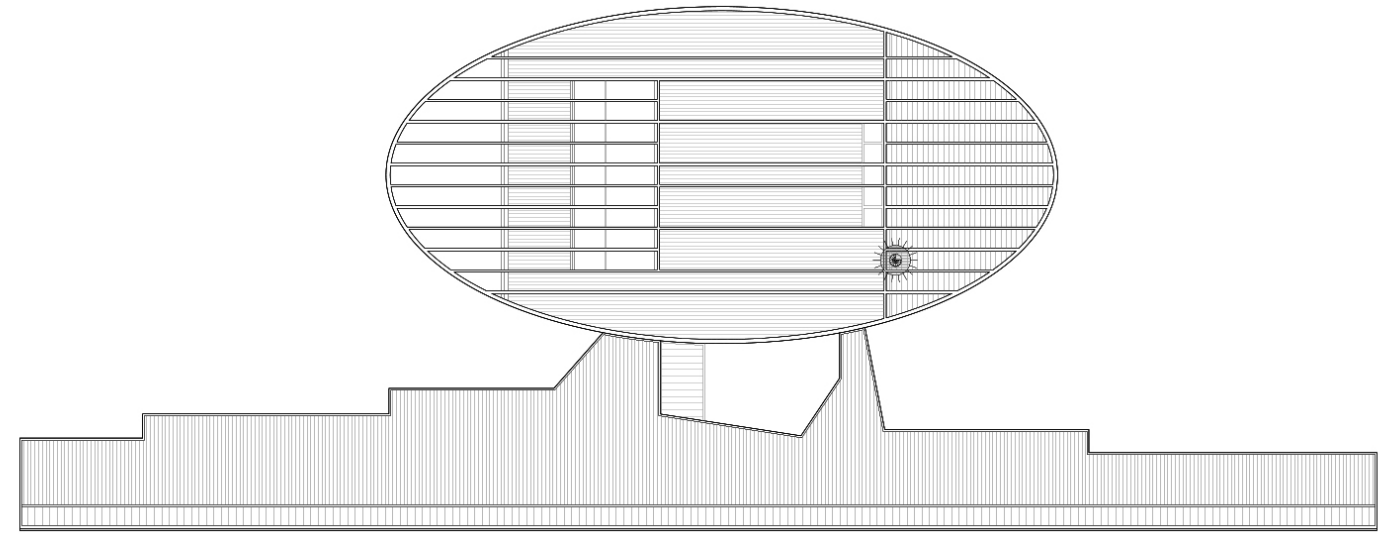




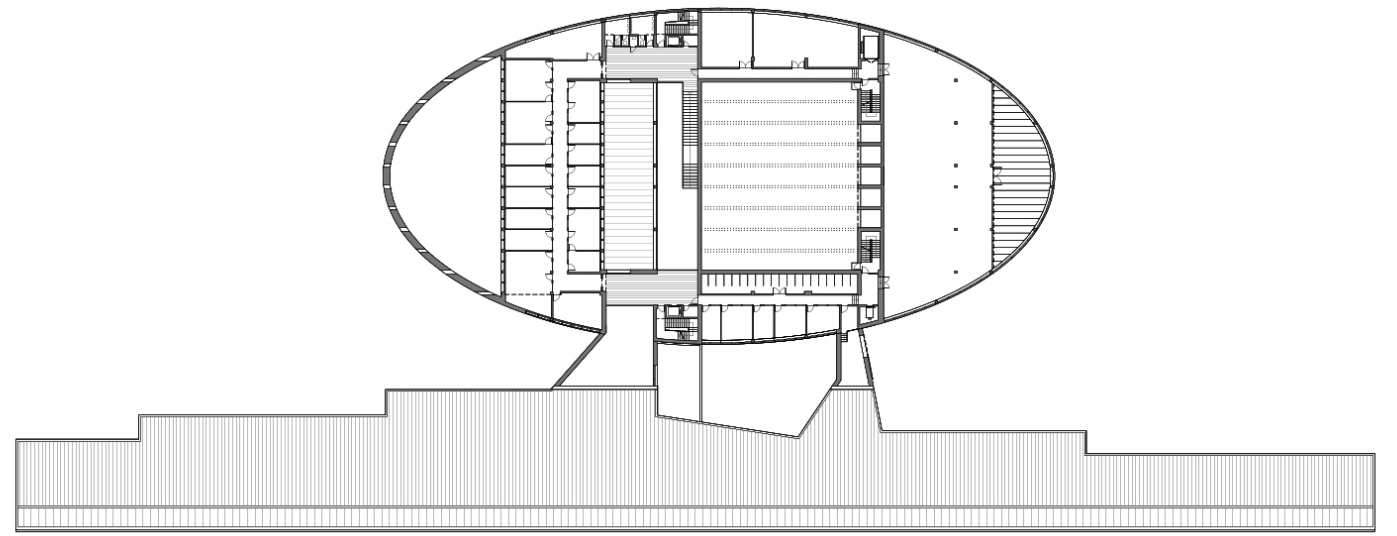
Vistas Interiores Generales



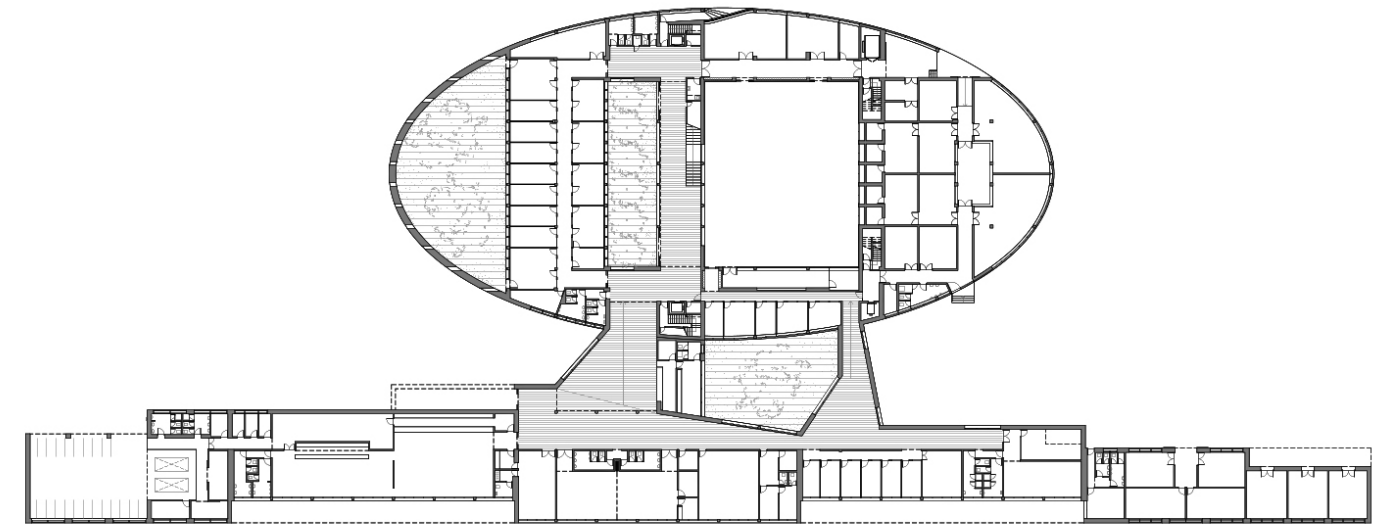
Secciones



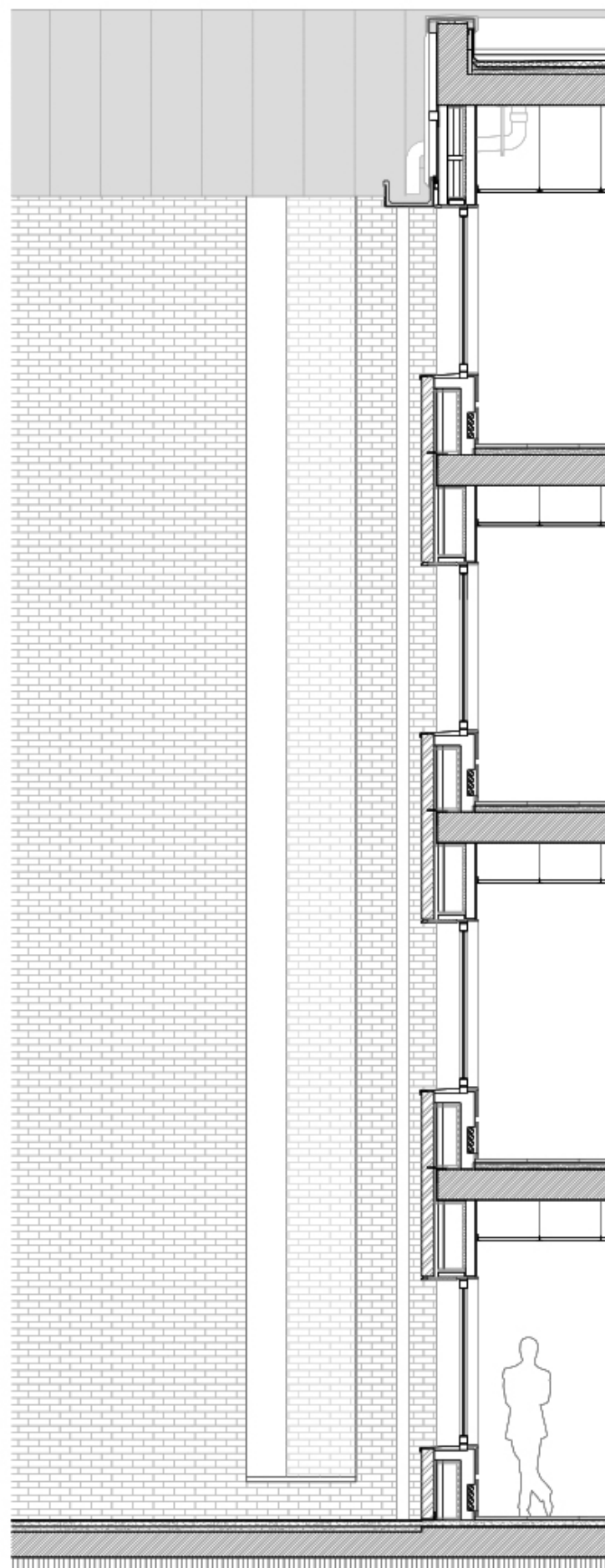
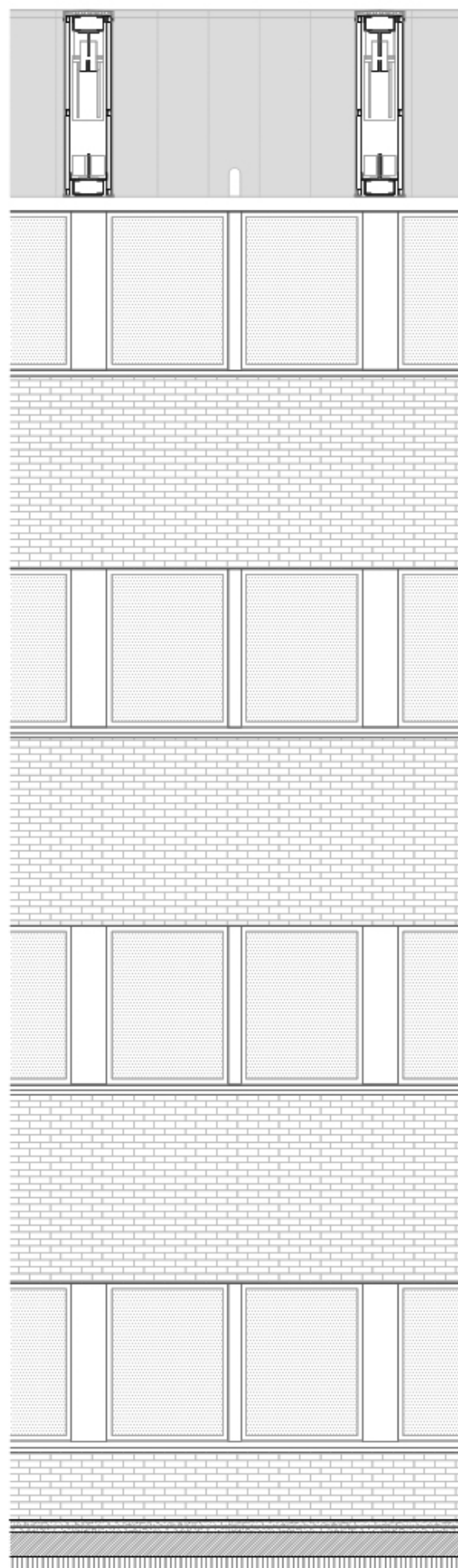
Planta de cubiertas



Planta primera



Planta baja



CyO

Cruz y Ortiz
Arquitectos

FICHA TÉCNICA DEL PROYECTO

Centro de control de tránsito aéreo del aeropuerto 'San Pablo'. Sevilla España

DATOS PRINCIPALES

Cliente: AENA: Aeropuertos Españoles y Navegación Aérea
 Dirección: entrada por C/ Taiwán, 67. 41020 Sevilla, España
 Tipología: Transporte, Oficinas
 Estado: Construido

FECHAS

Concurso: -
 Diseño de proyecto: 1997
 Construcción: 1997-2002
 Puesta en funcionamiento: 2002

SUPERFICIES

Superficie Construida: 10.000 m²

EQUIPO TÉCNICO

Arquitectos: Cruz y Ortiz Arquitectos
 Arquitectos colaboradores: Belén Rivera, Miguel Velasco, Luis Gutiérrez
 Arquitecto local: -
 Interiorismo: -
 Iluminación: -
 Paisajismo: -
 Restauración: -
 Infografía: -
 Maqueta: -
 Fotografía: Cruz y Ortiz arquitectos
 Fotografía de maqueta: Fotowork
 Ingeniería de estructuras: -
 Ingeniería de clima: -
 Ingeniería aeronáutica: Jose Luis Pena Sebastián
 Acústica: -
 Protección contra Incendios: -
 Seguridad y Salud: -
 Urbanización: -
 Dirección de Obra: Juan Carlos del Pozo Pérez
 Control de Obra: -
 Constructores: Necso

PREMI

- 1996 Primer premios en el Concurso convocado por AENA (Aeropuertos Españoles y Navegación Aérea)