

Museo Nacional Centro de Arte Reina Sofía.
Ampliación

Madrid, España



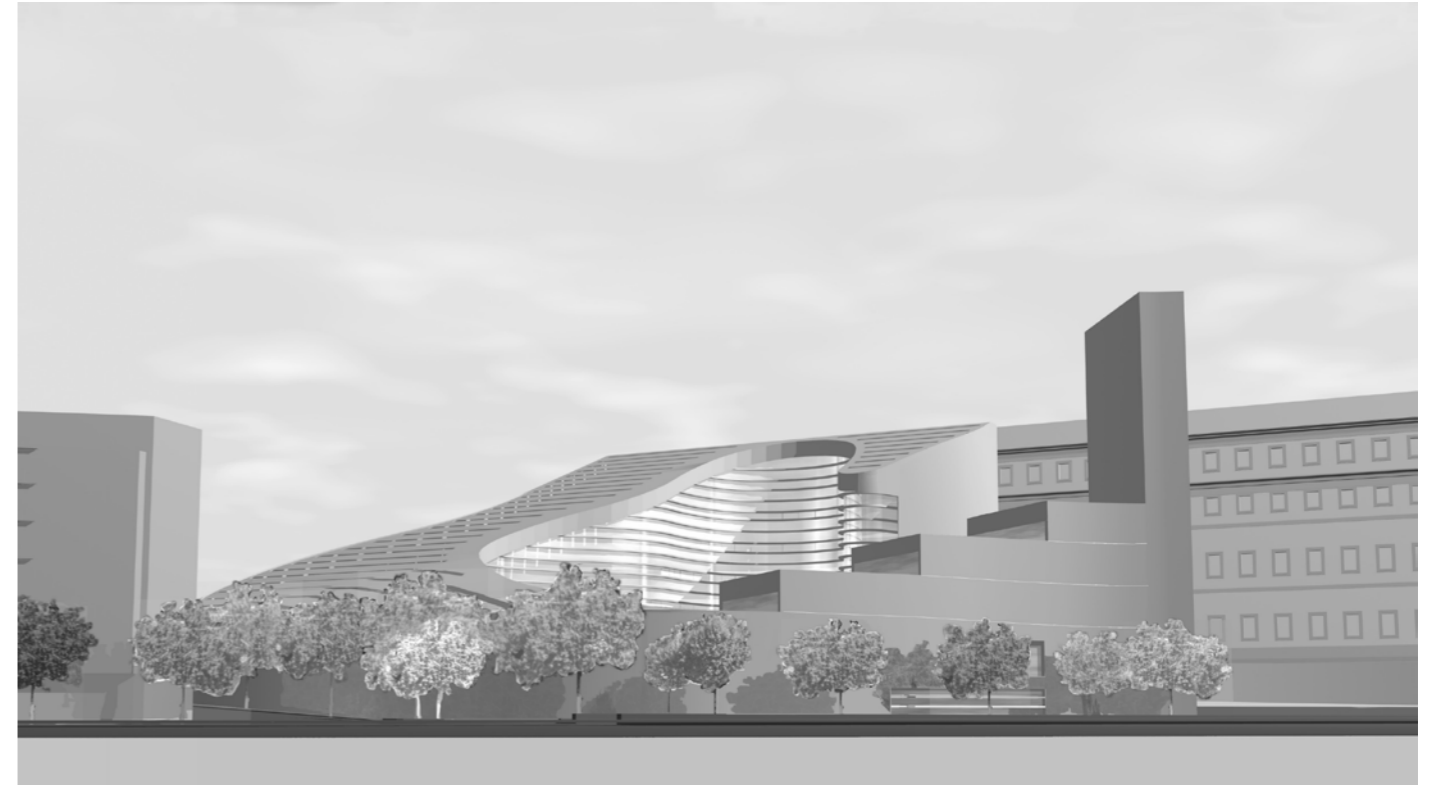
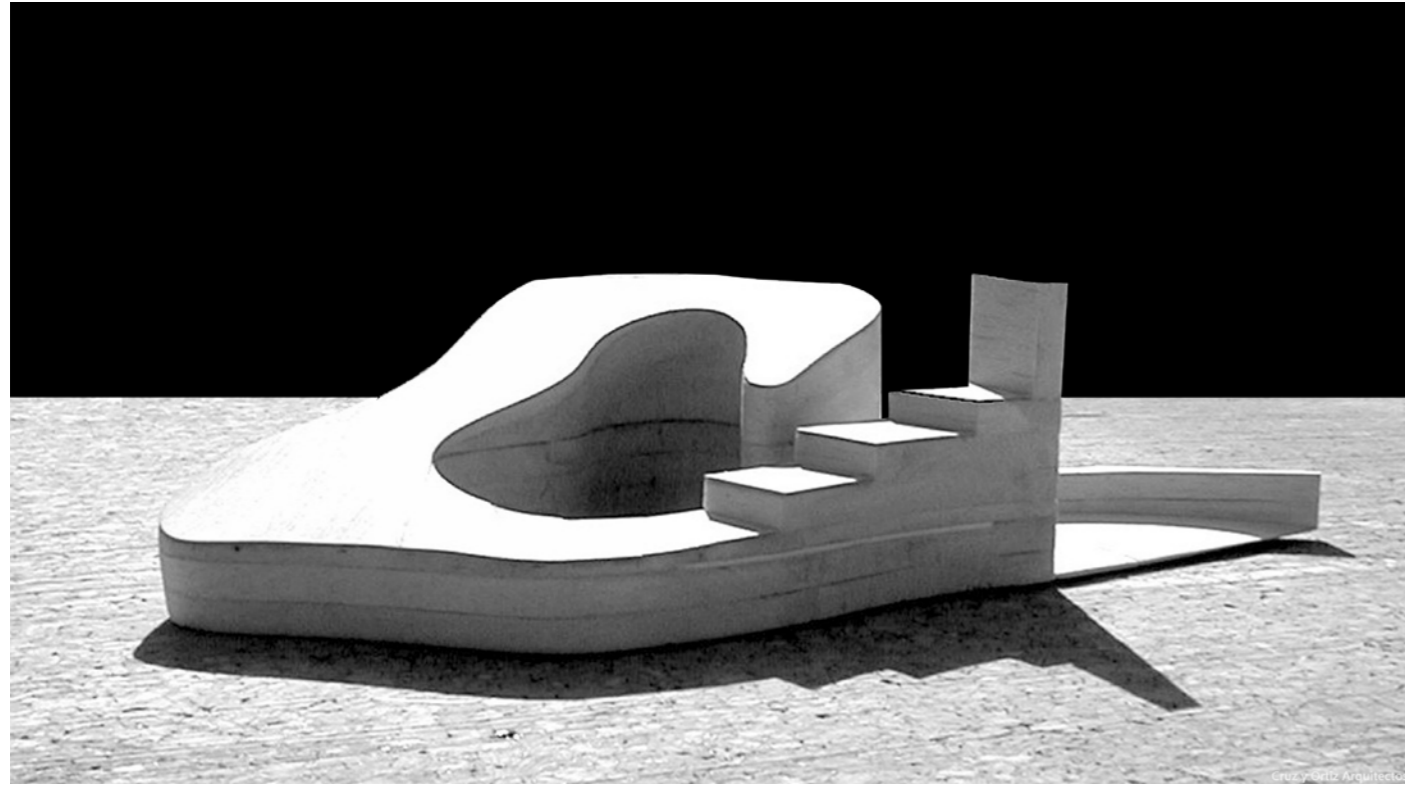
Nombre para publicaciones: Museo Nacional Centro de Arte
Reina Sofía, Madrid
Tipología: Museos y Galerías, Rehabilitación
Cliente: MNCARS
Superficie: 16.309 m²
Año: 1999
Estado: Concurso. Finalistas

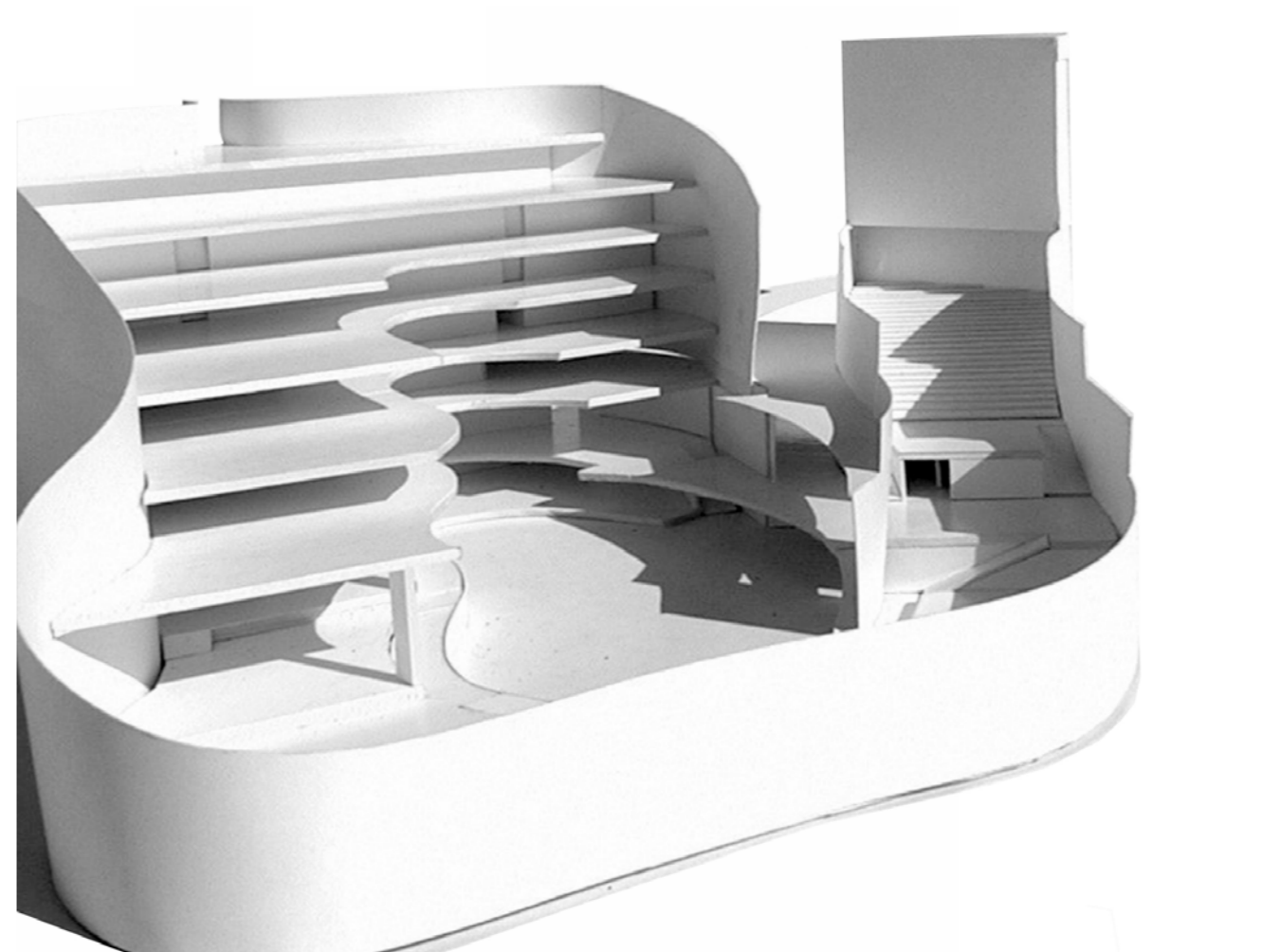
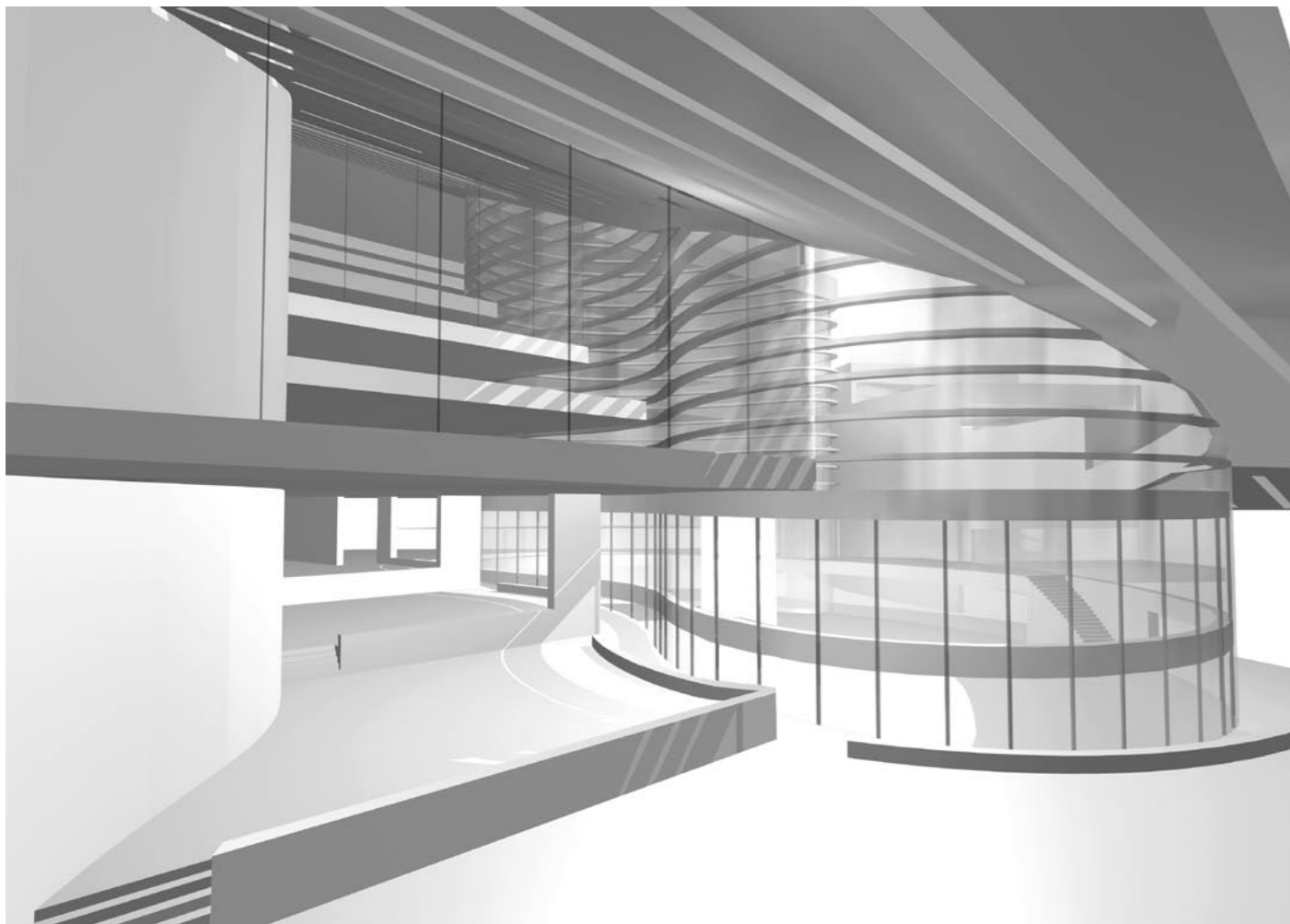
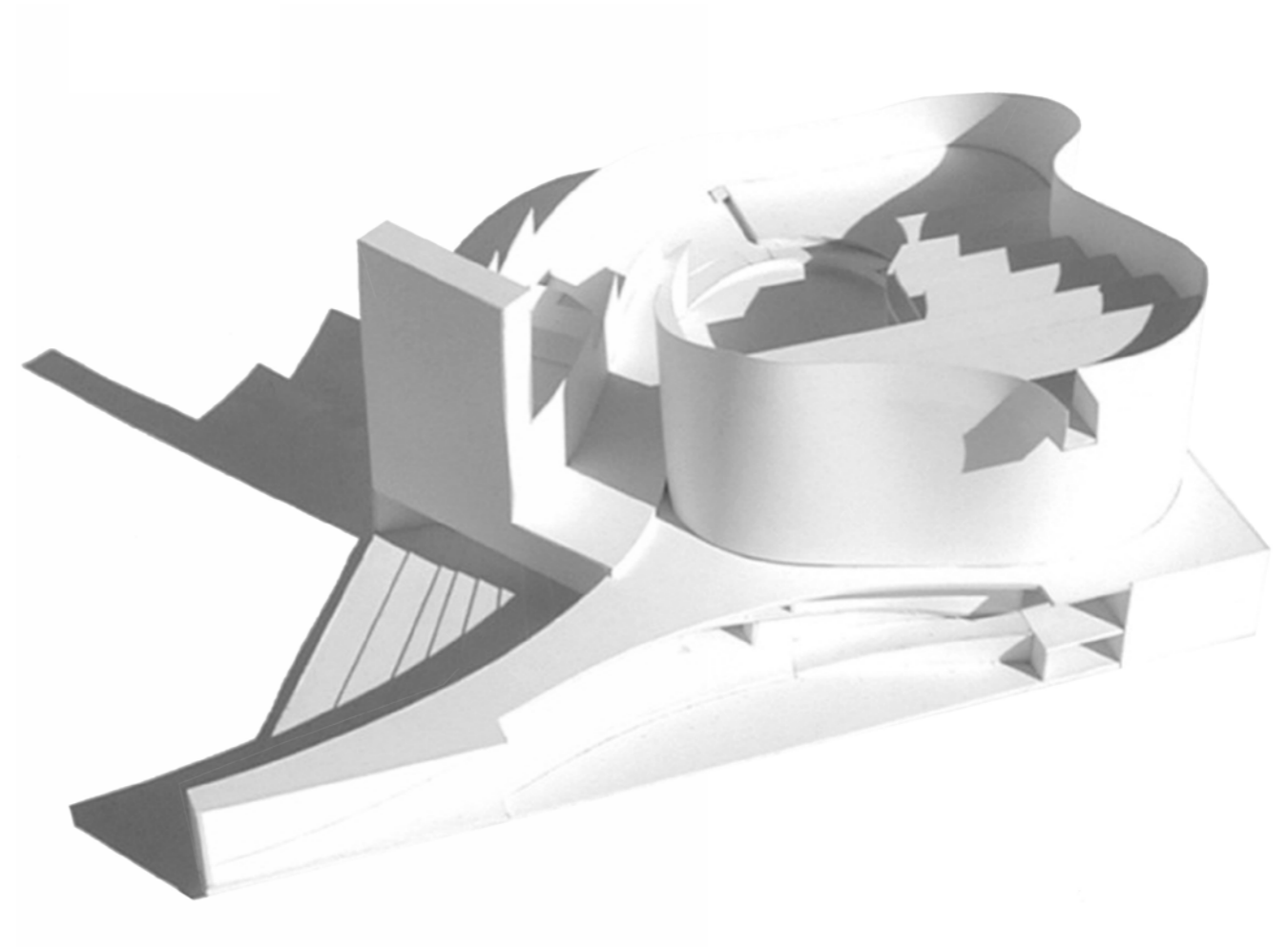
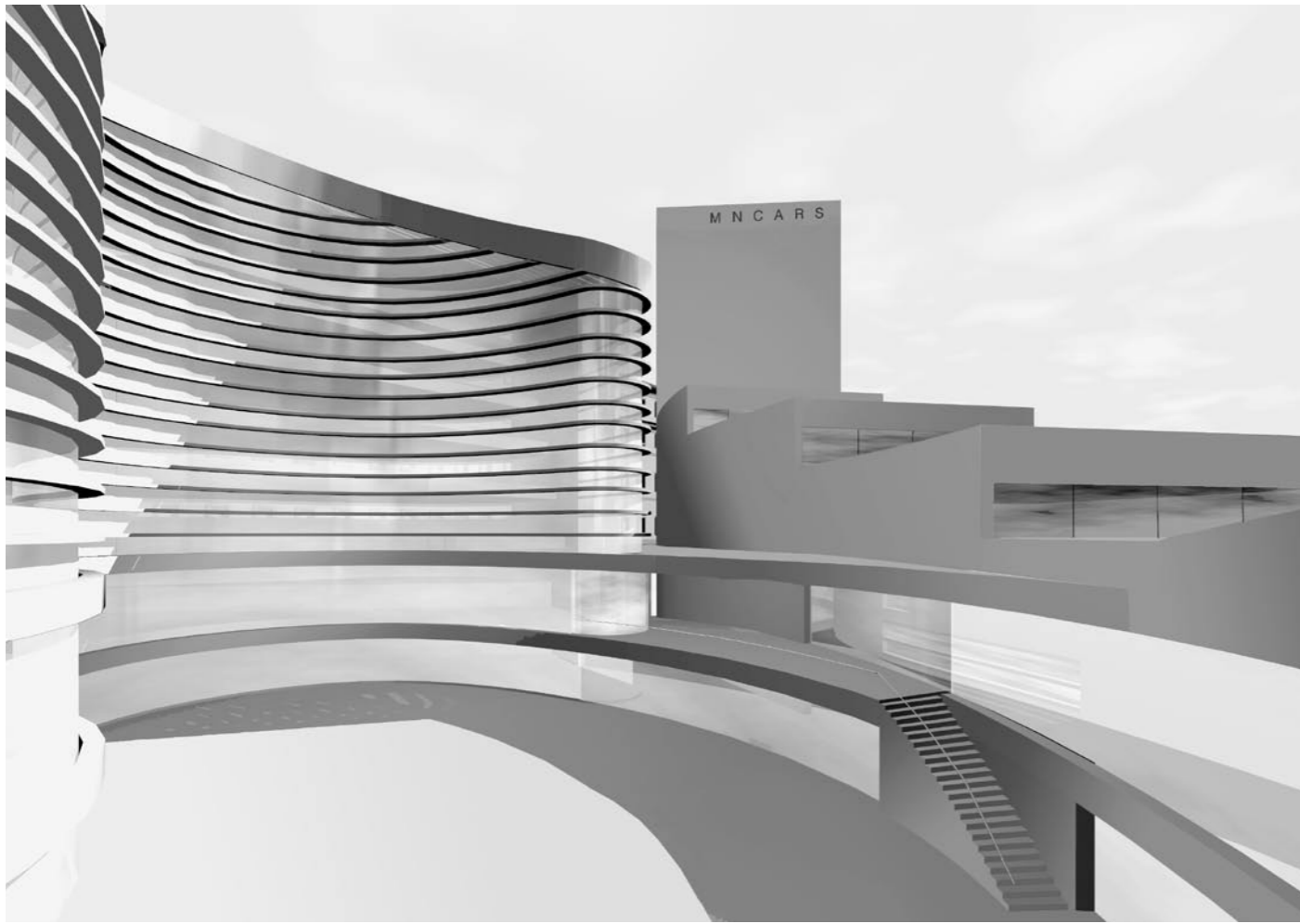


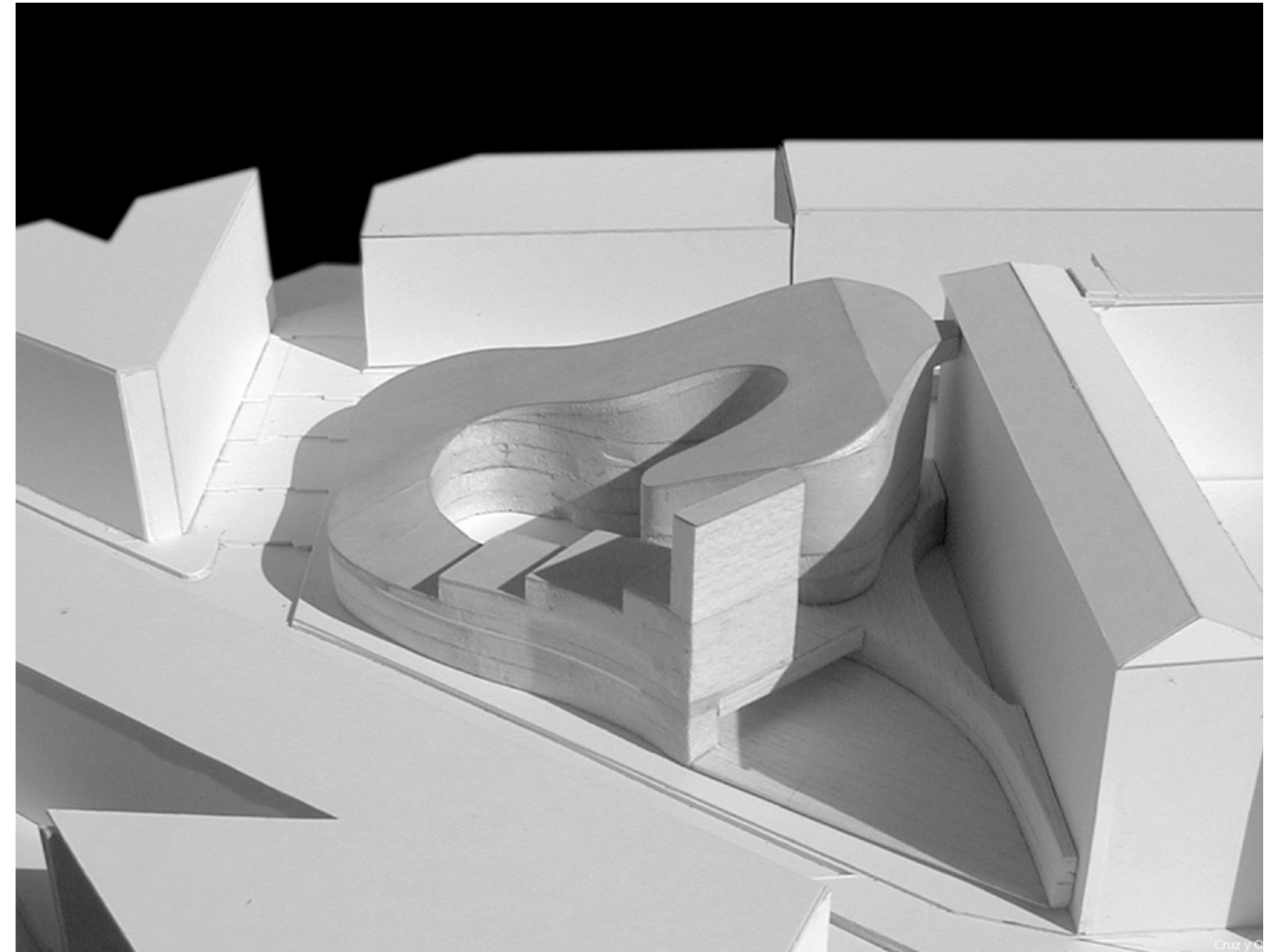
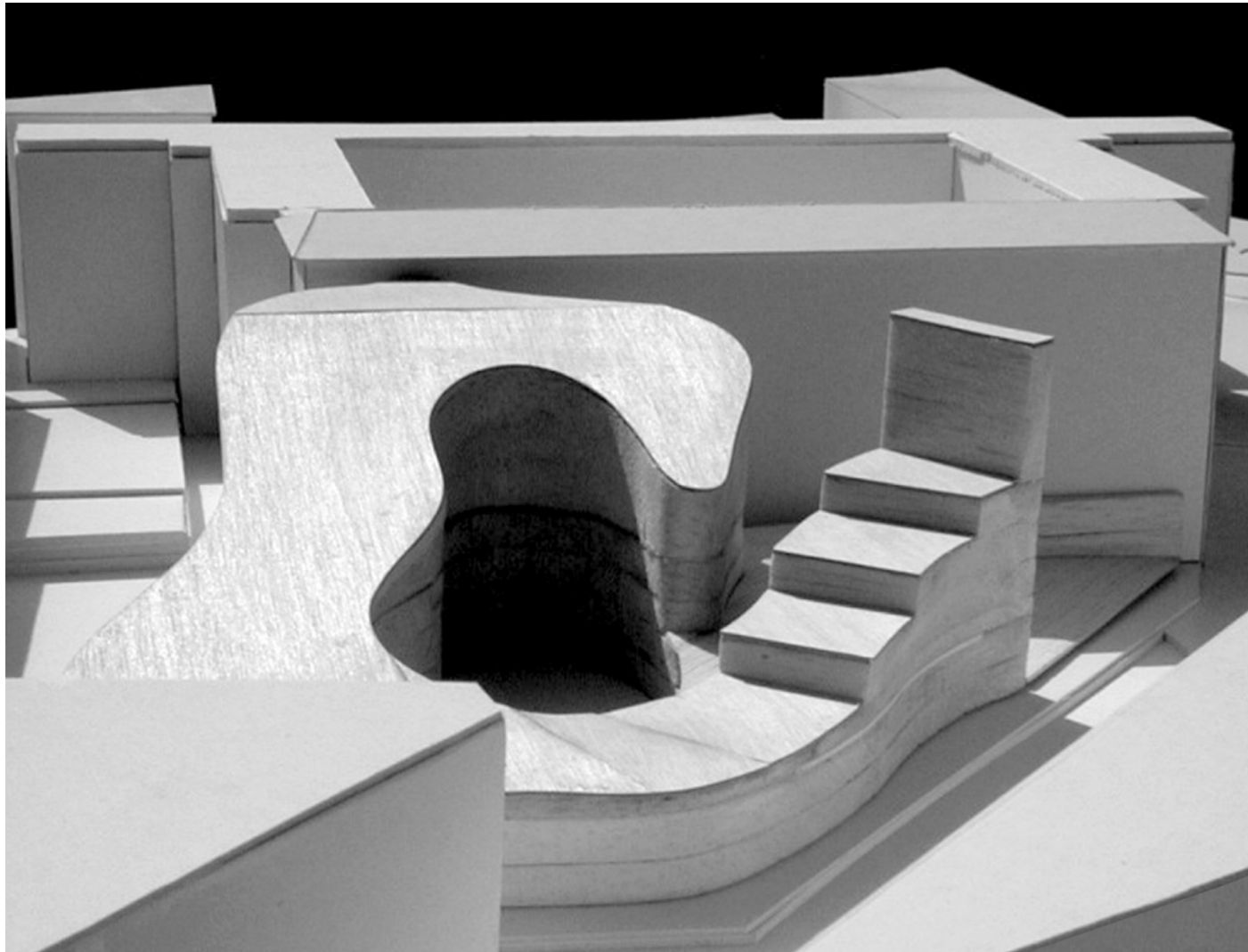
MEMORIA

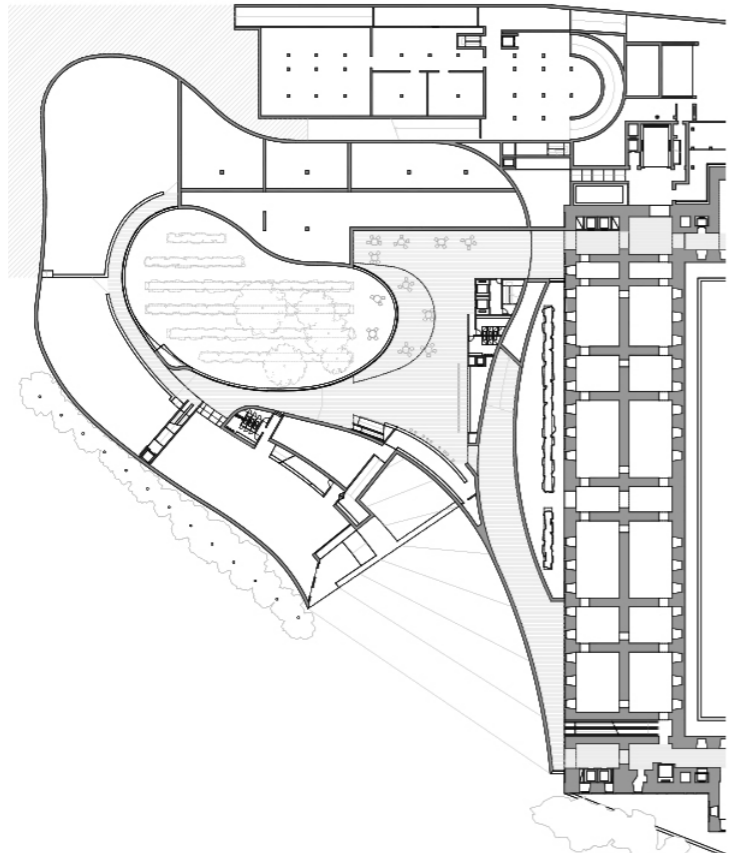
El solar previsto para ampliar el Museo Reina Sofía, en la parte posterior del centro de arte madrileño, ha inspirado una solución en la que su emplazamiento marginal respecto a la glorieta de Atocha se compensa con una arquitectura que anuncia la actividad de la institución. La imponente masa de la sede actual desaconsejaba dar continuidad a sus mecanismos compositivos, por lo que la ampliación elige el contraste, con una geometría libre definida a partir de los flujos de tránsito. Una rampa asciende hasta el nuevo acceso, desde el que se descubre un patio ajardinado sobre el que gravita la actuación. La fluidez formal de la ampliación se reviste de ladrillo en la fachada y de chapa en la cubierta, un plano inclinado que se escalona para iluminar las salas, reflejando con pequeños saltos la altura cambiante de los espacios albergados.



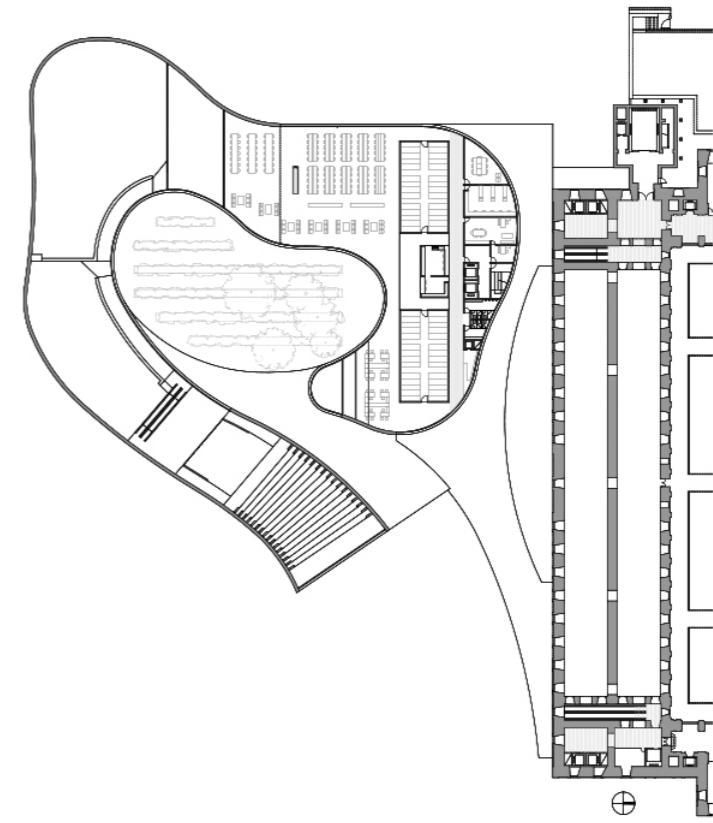




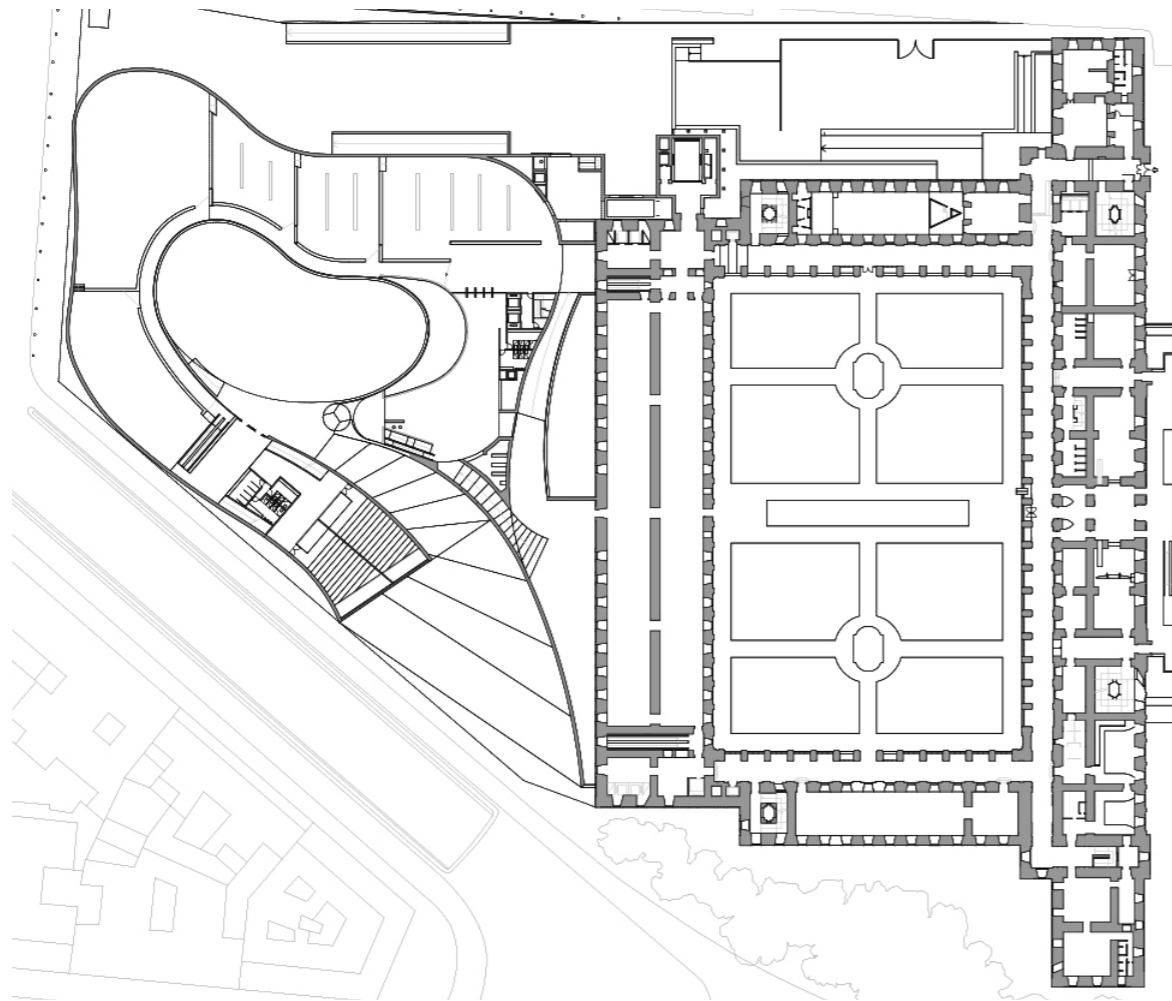




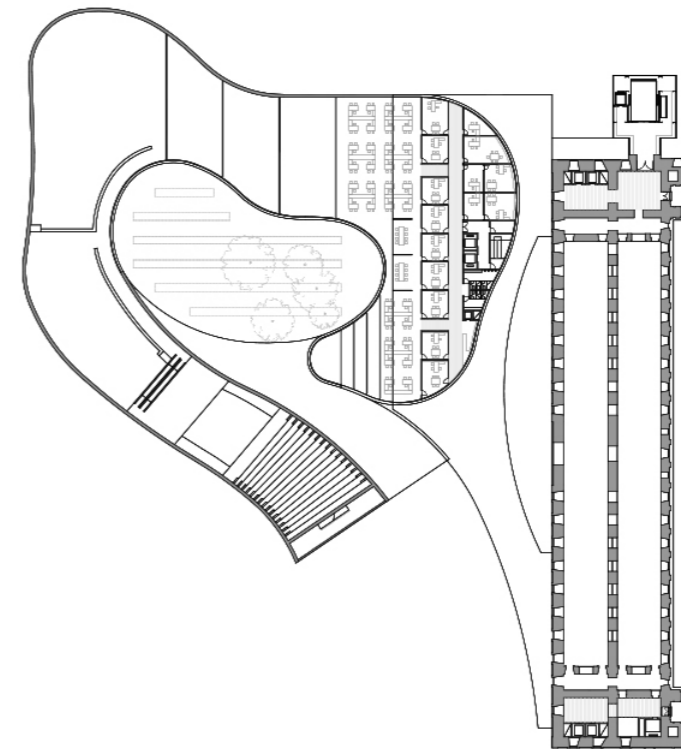
Planta primera



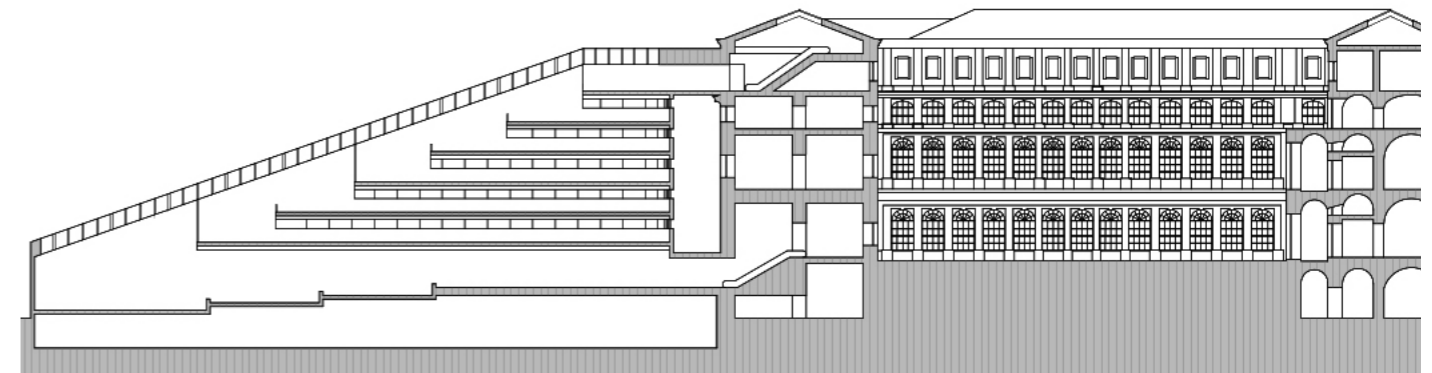
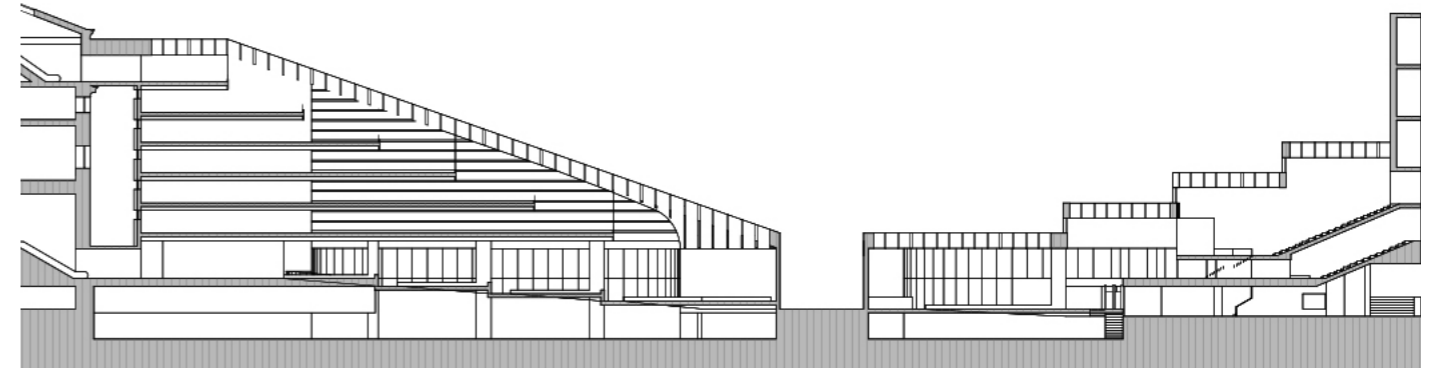
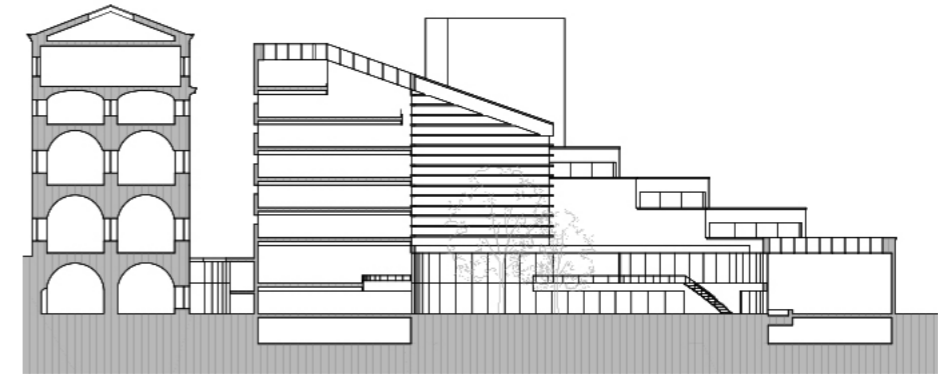
Planta segunda



Planta baja



Planta tercera



**Museo Nacional Centro de Arte Reina Sofía. Ampliación.
Madrid, España**

DATOS PRINCIPALES

Cliente: MNCARS
Dirección: C/ Santa Isabel, 52. 28012 Madrid, España
Tipología: Museos y Galerías, Rehabilitación
Estado: Concurso. Finalistas

FECHAS

Concurso: 1999
Diseño de proyecto: 1999
Construcción: -
Puesta en funcionamiento: -

SUPERFICIES

Solar: -
Edificio Principal: 16.309 m²
TOTAL: 16.309 m²

EQUIPO TÉCNICO

Arquitectos: Cruz y Ortiz Arquitectos
Arquitectos colaboradores: Blanca Sanchez Lara, Belén Rivera Romero, Miguel Blázquez Gomez-Landero, Joaquín Pérez-Goicoechea, Elena de las Moras Hervella, Elba Herrero Acosta, Angel Garrido Burón, Alexander Fernandez-Llamazares, Juan Carlos Mulero Cortes, Miguel Velasco Gonzalez, Brigitte Joye, Sina Buxtorf, Sancho Igual
Arquitecto local: -
Interiorismo: -
Iluminación: -
Paisajismo: -
Restauración: -
Infografía: -
Maqueta: Luis Montiel
Fotografía: Fotowork (Maqueta)
Ingeniería de estructuras: -
Ingeniería de clima: -
Acústica: -
Protección contra Incendios: -
Seguridad y Salud: -
Urbanización: -
Dirección de Obra: -
Control de Obra: -