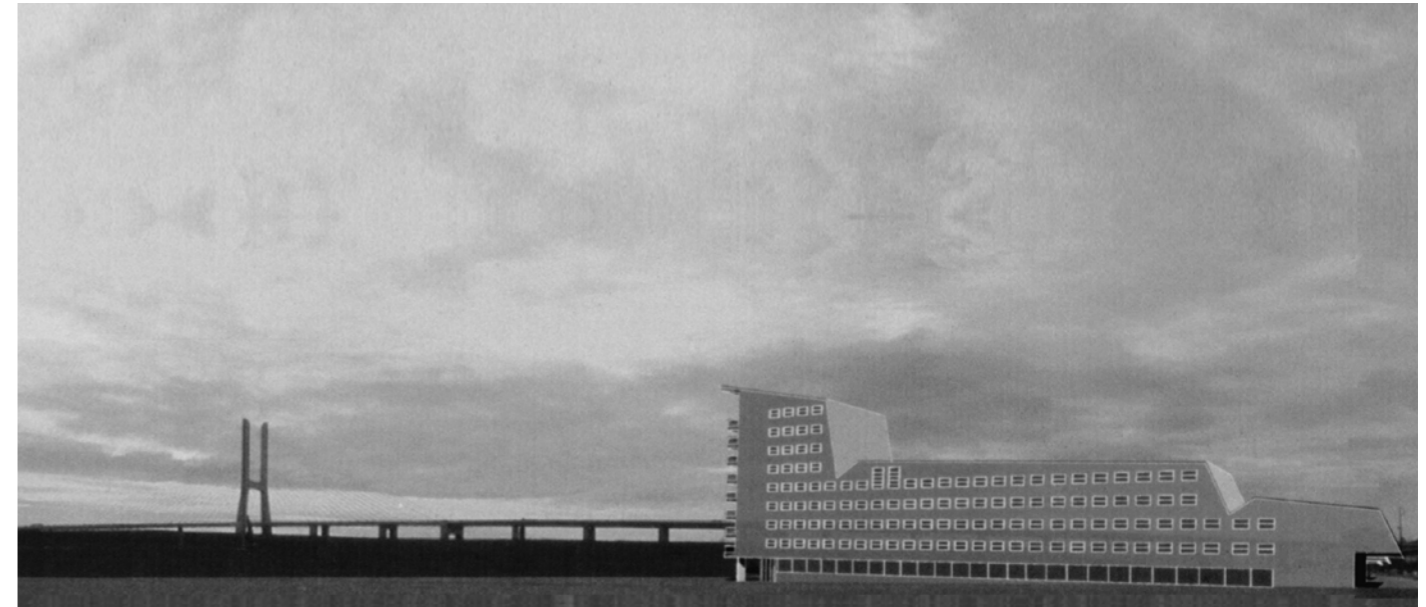
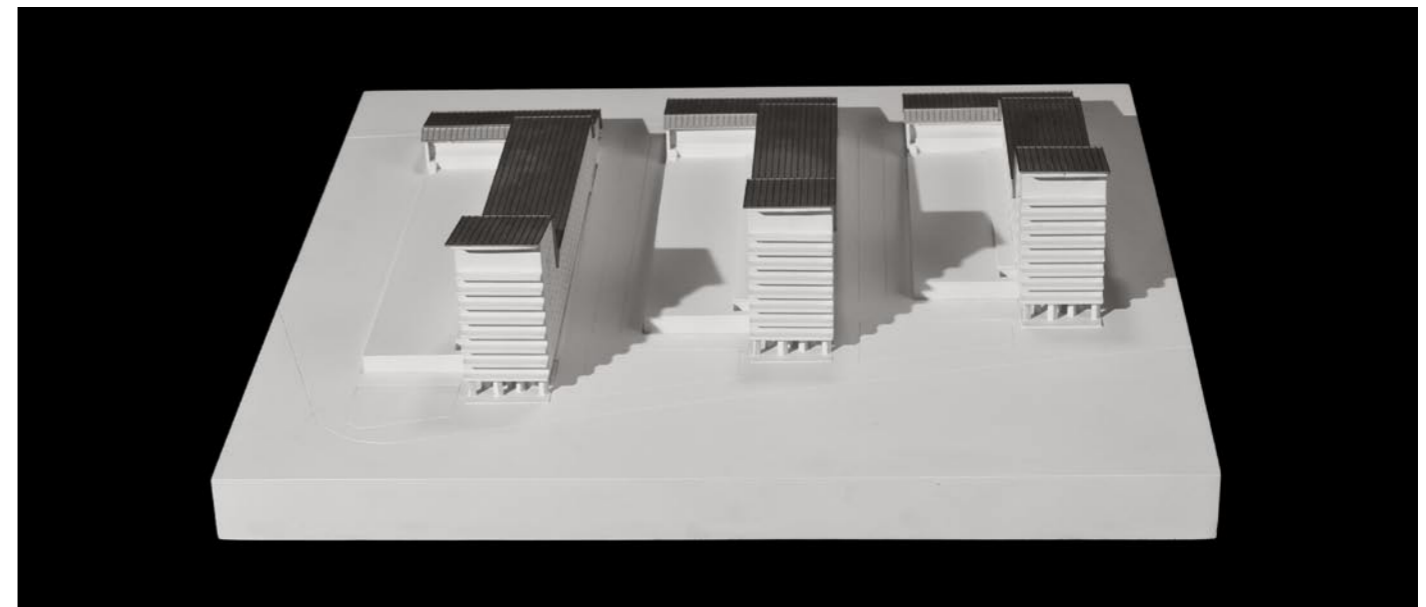
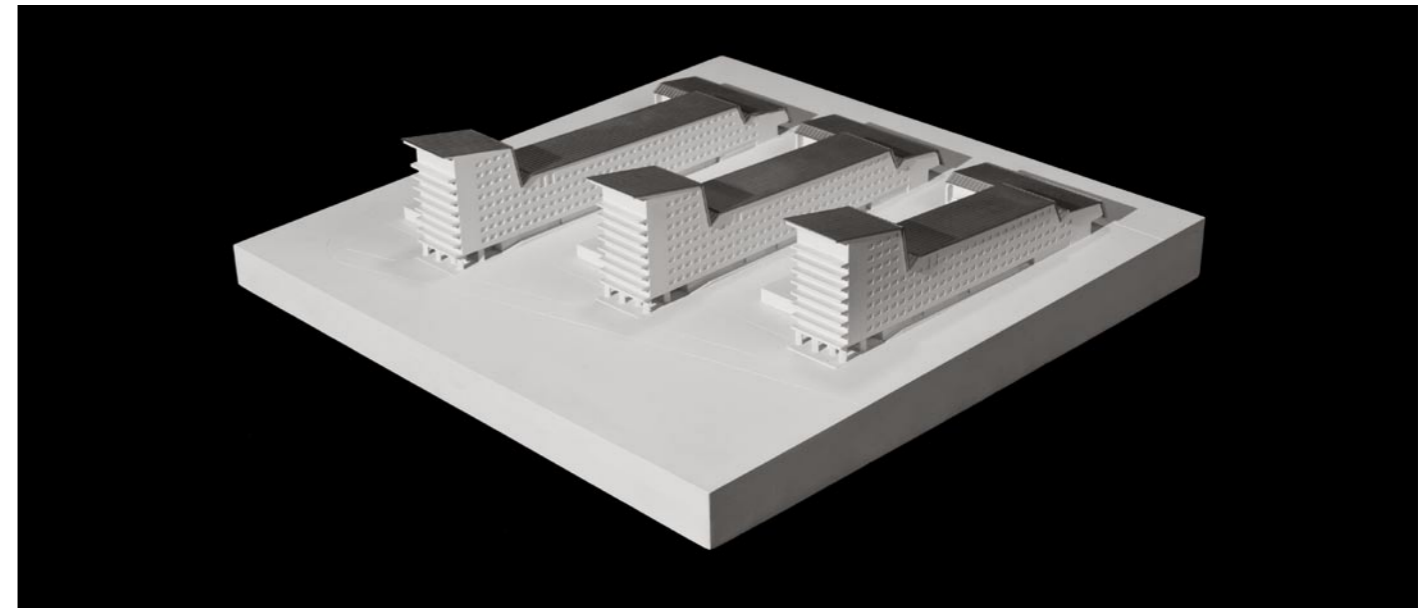


**Viviendas en bloque, comercial y oficinas en Expo 98**

Lisboa, Portugal

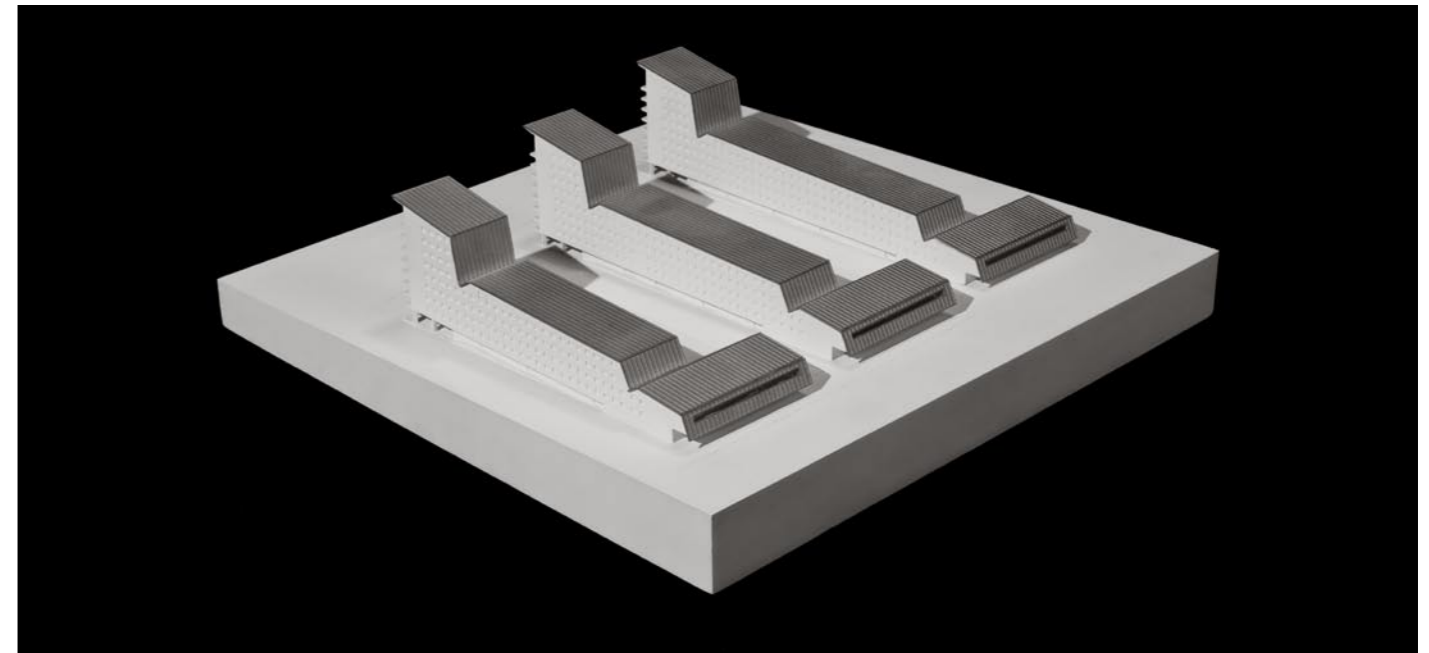
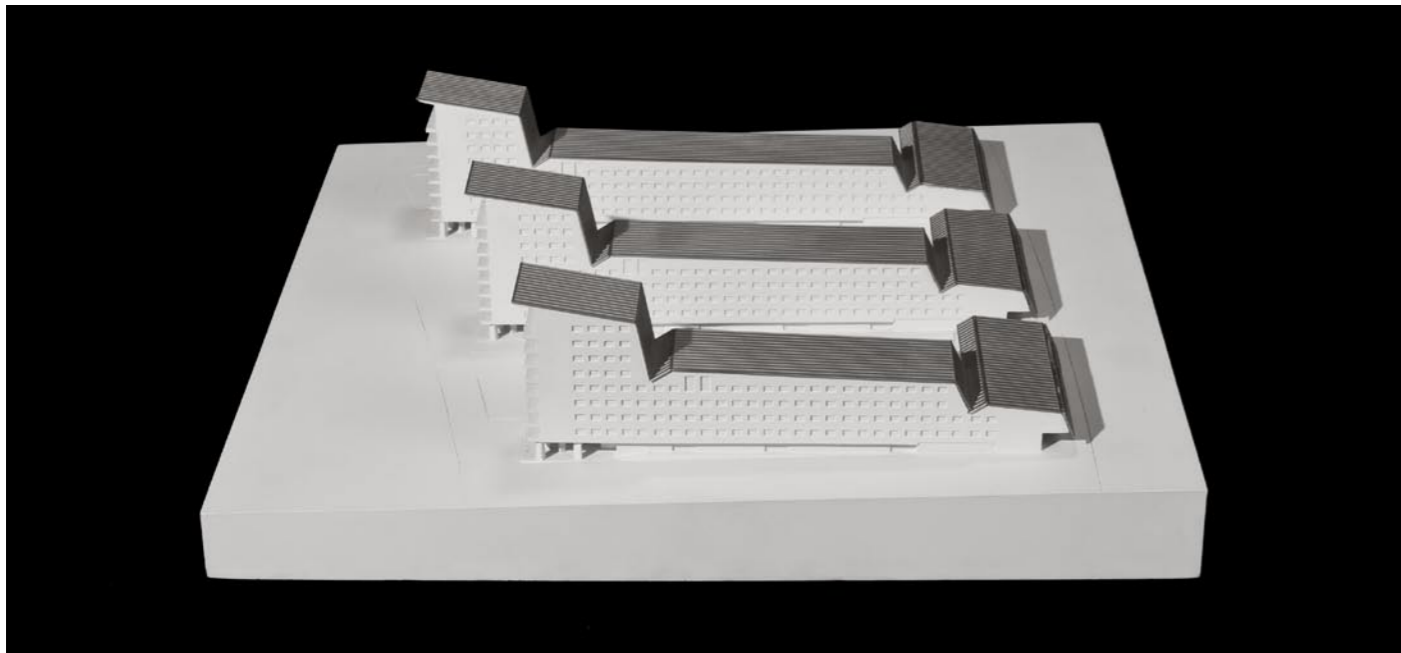
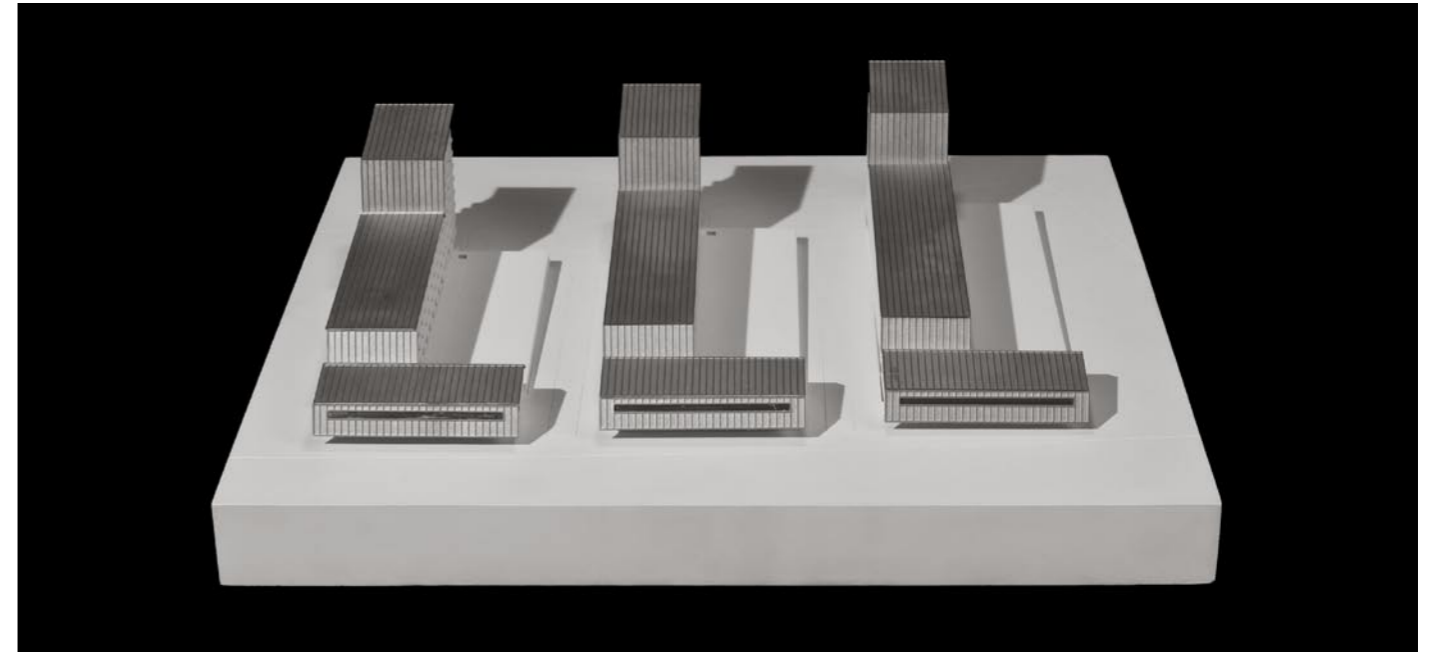
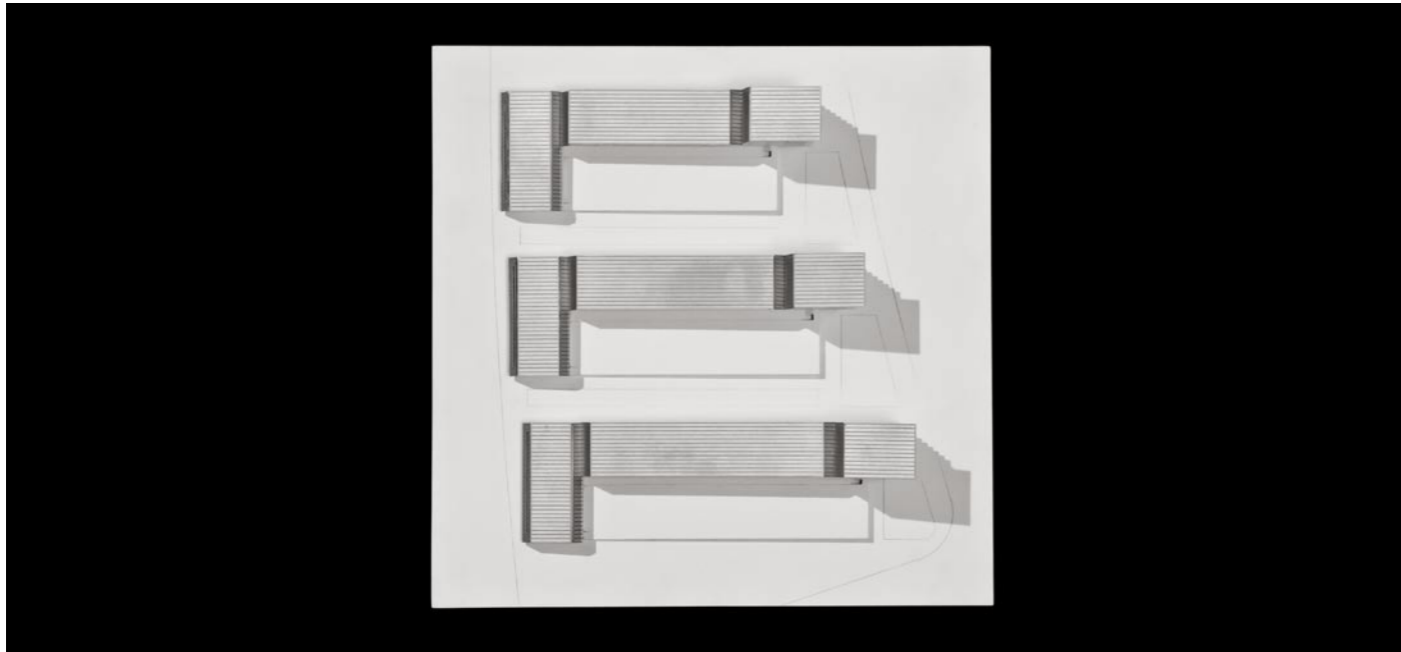
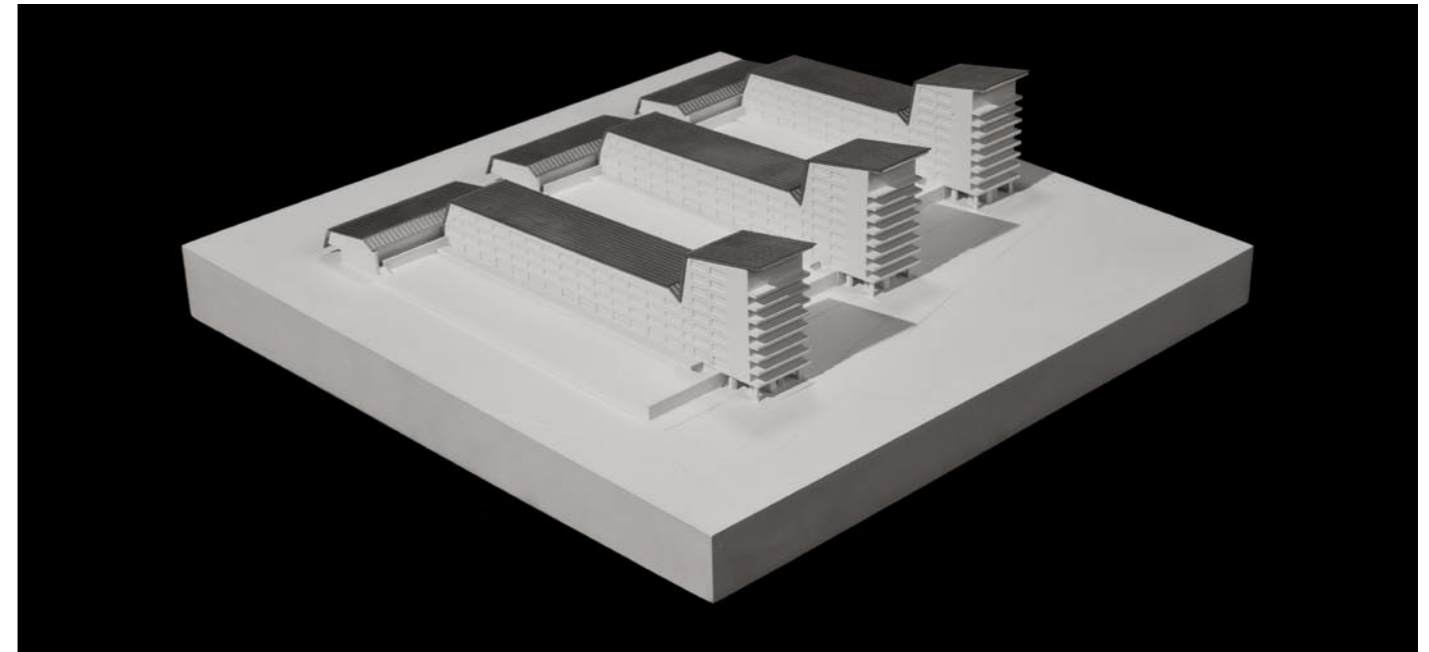
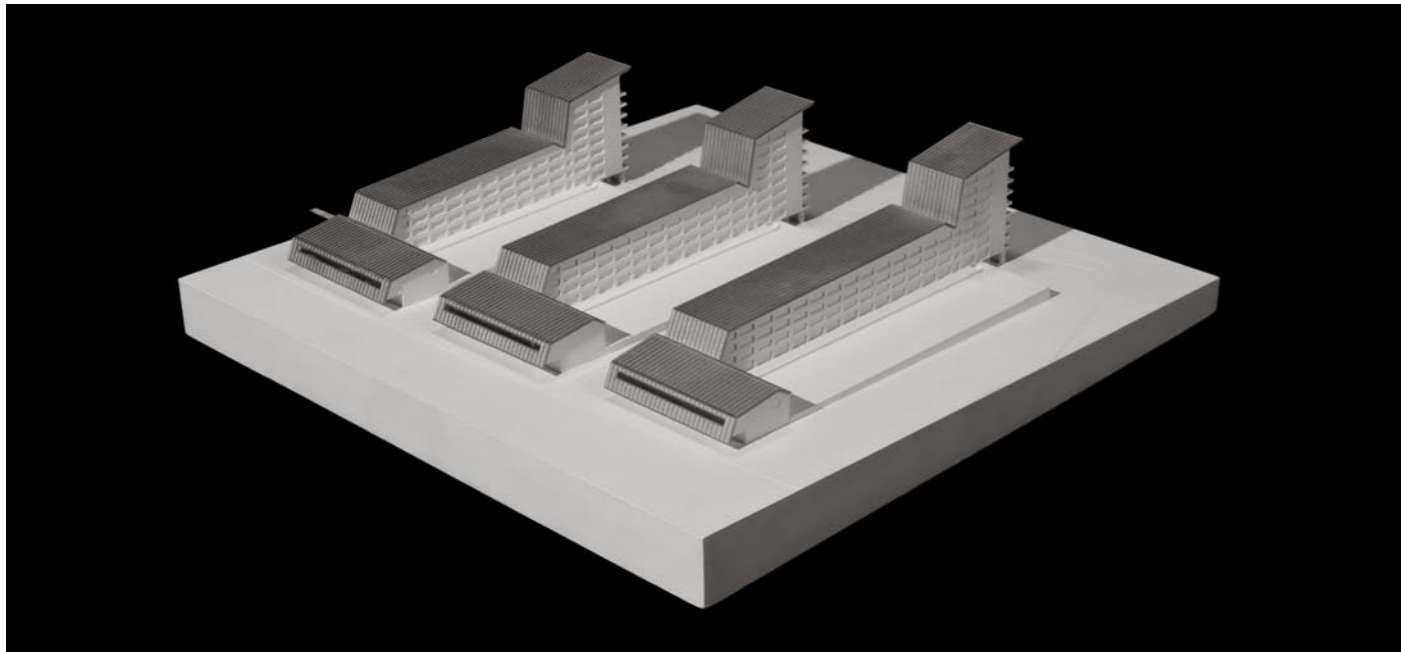


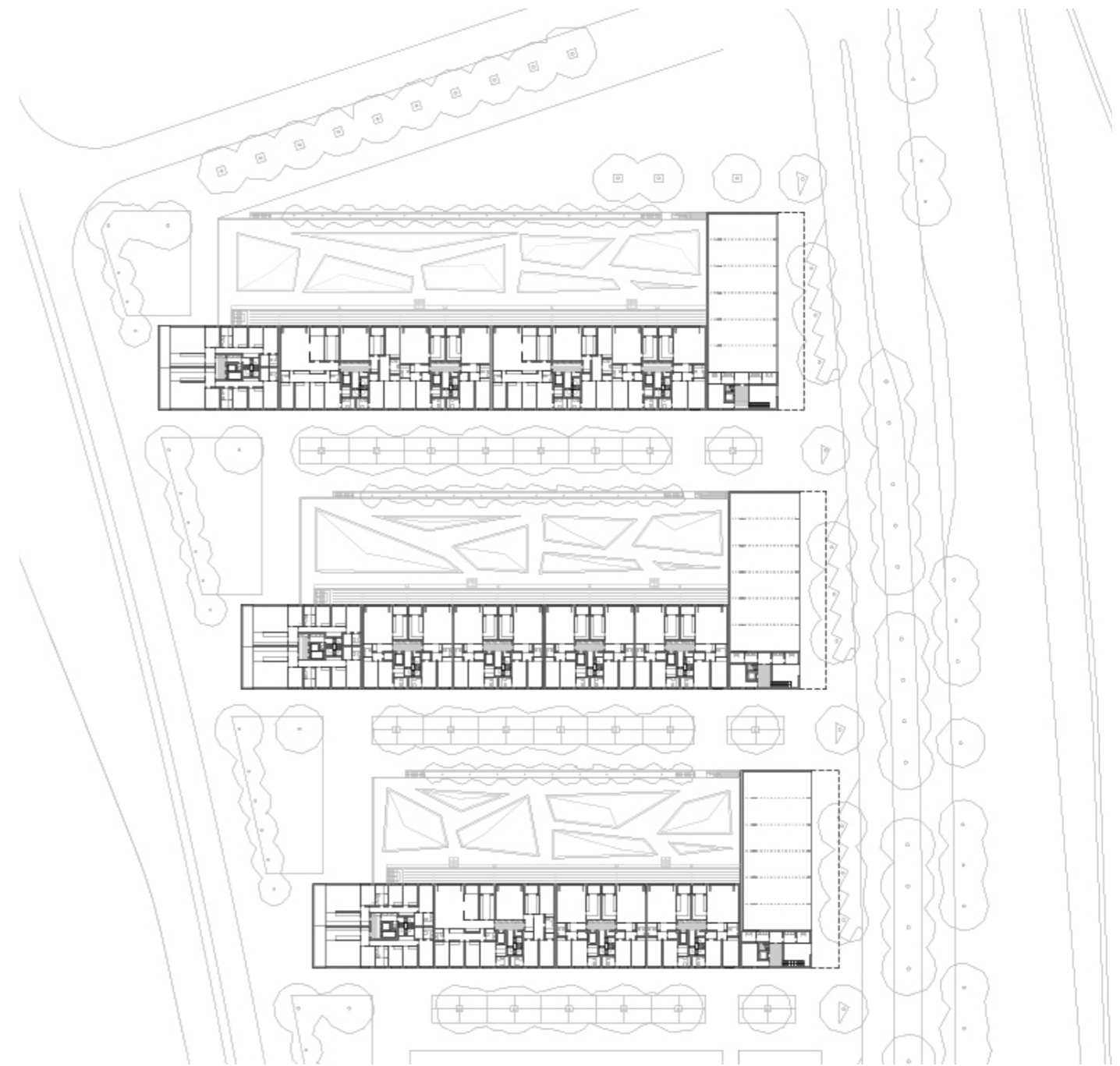
Nombre para publicaciones: Viviendas en bloque en Expo 98, Lisboa  
 Tipología: Residencial, Comercial  
 Cliente: Parque Expo 98 S.A.  
 Superficie: 23.613 m<sup>2</sup>  
 Año: 2001  
 Estado: Concurso



**MEMORIA**

Las grandes infraestructuras construidas para la Expo de Lisboa han recuperado como sector de usos mixtos una antigua zona industrial junto a la desembocadura del río Tajo. Junto al puente de Vasco de Gama, un conjunto de bloques residenciales —cuyos usos, alineaciones y alturas venían determinados por la normativa—, participará en esta transformación con un total de 135 viviendas. Buscando un perfil preciso capaz de ser identificado desde la distancia, la cubierta se pliega, ascendiendo para unificar la dispar volumetría prevista en el plan, compuesta por un pequeño cuerpo transversal de dos plantas, un bloque lineal de cuatro alturas y una torre de ocho plantas. A esta configuración general en L —en la que las viviendas disfrutan siempre de doble orientación— se adosa una gran terraza ajardinada en la primera planta, que oculta el aparcamiento. El protagonismo de la silueta se subraya con unos alzados laterales deliberadamente planos y neutros, que contrastan con los balcones corridos en la fachada sur, abiertos a la panorámica del estuario y la ciudad.





Planta general

**Viviendas en bloque, comercial y oficinas en Expo 98. Lisboa, Portugal**

**DATOS PRINCIPALES**

Cliente: Parque Expo 98 S.A.  
Dirección: Via do oriente esq Rúa Chen He. 1190 Sacavém. Lisboa, Portugal  
Tipología: Residencial, Comercial  
Estado: Concurso

**FECHAS**

Concurso: -  
Diseño de proyecto: 2001  
Construcción: -  
Puesta en funcionamiento: -

**SUPERFICIES**

Solar: -  
Edificio Principal: 7.492 m<sup>2</sup> - Residencial  
Otros Espacios: 12.923 m<sup>2</sup> - Residencial, 2.112 m<sup>2</sup> - Comercial  
TOTAL: 23.613 m<sup>2</sup>

**EQUIPO TÉCNICO**

Arquitectos: Cruz y Ortiz Arquitectos  
Arquitectos colaboradores: -  
Arquitecto local: -  
Interiorismo: -  
Iluminación: -  
Paisajismo: -  
Restauración: -  
Infografía: -  
Maqueta: -  
Fotografía: -  
Ingeniería de estructuras: -  
Ingeniería de clima: -  
Acústica: -  
Protección contra Incendios: -  
Seguridad y Salud: -  
Urbanización: -  
Dirección de Obra: Cruz y Ortiz Arquitectos  
Control de Obra: -  
Constructoras: -