

## MEMORIA

Proponemos un viaje en el tiempo capaz de generar diversas emociones en los visitantes. Re creamos un espacio majestuoso en sus materiales y proporciones, que evoca las sensaciones que proporcionaban las iglesias visigodas en su imponente solidez e íntimas proporciones.

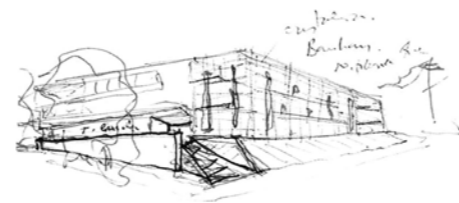
La museografía gira en torno a la recreación de una iglesia visigoda, corazón del recorrido. Ésta y su atrio son la columna vertebral de la exposición: las secciones se abren como costillas en sus laterales, a modo de capillas de la iglesia. Las piezas más grandes que requieran luz natural se sitúan en las paredes laterales. Las naves laterales actúan como corredores que conectan las secciones entre sí: el visitante siempre vuelve a la recreación antes de visitar otra sección. El atrio sirve de punto de referencia. Se integra perfectamente en la iglesia, pero lo tratamos con materiales modernos: una caja translúcida que sirve como lugar de descanso y reflexión. Las proporciones del conjunto evocan un edificio de culto. El espacio libre, de unos 12 m de altura, permite a la museografía jugar con escenografías que provocan distintas emociones en el visitante. Proponemos una recreación moderna y abstracta de la iglesia. Aplicamos colores claros que contrastan con los módulos expositivos: una serie de estructuras deconstruidas que permiten apreciar las proporciones de la iglesia. Juegos de gobos de colores y de luces (artificiales y naturales) refuerzan la ambientación de la iglesia.

El nuevo edificio del Museo Nacional de Arte Romano debe necesariamente entenderse como una pieza más del conjunto actualmente integrado por el Teatro, el Anfiteatro y el actual edificio del Museo. Este último, proyectado por Rafael Moneo, es un edificio de la máxima importancia dentro de la reciente historia de la arquitectura no solo española sino incluso internacional. Supuso en su momento una enorme aportación a la cultura arquitectónica con la recuperación de la importancia de la construcción en el carácter de un edificio. No está por tanto fuera de lugar en este caso que el nuevo edificio del Museo Nacional de Arte Romano comparta con el existente algunas características. Una arquitectura masiva y donde la presencia de los sistemas constructivos y de los materiales adquiere una importancia primordial.

La gran sala de exposiciones 40 x 25m con iluminación natural cenital y una gran altura libre ocupa el centro del edificio organizándose alrededor de ella el resto de los usos, con la siguiente organización:

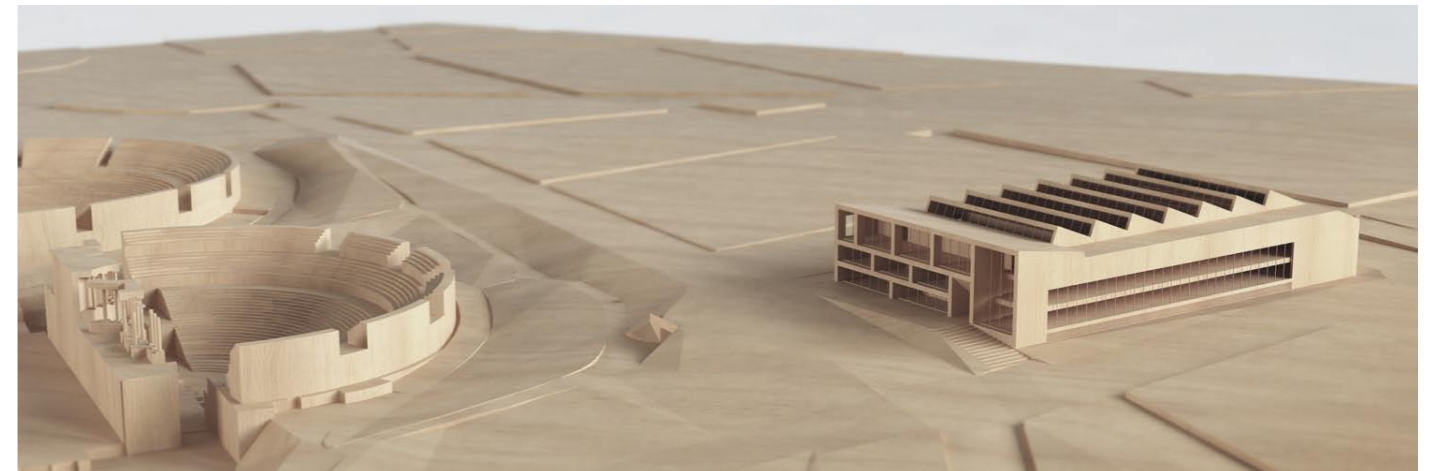
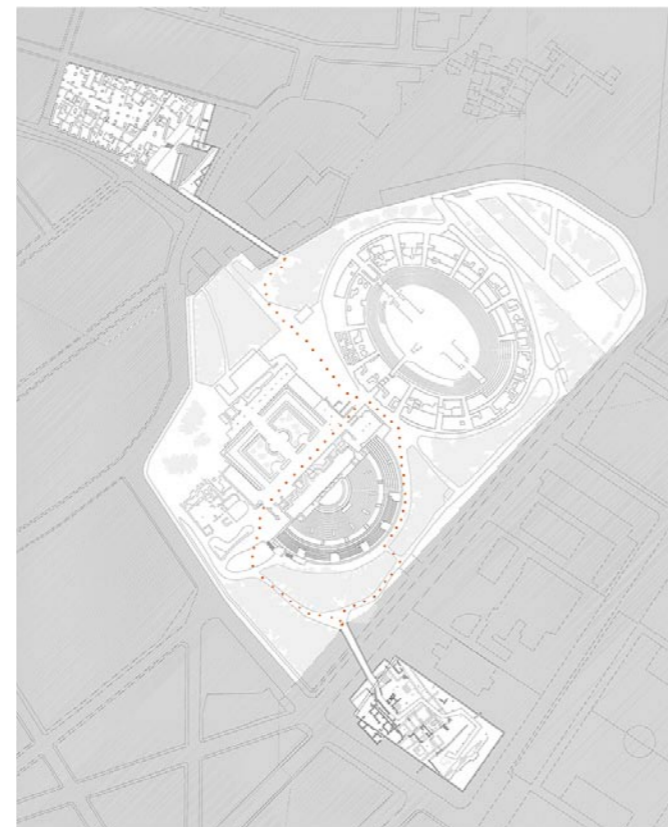
- Fachada noroeste, la más próxima al conjunto monumental, alberga la entrada de visitantes y toda la zona abierta sin colecciones.
- Fachada suroeste: zona de almacenes.
- Fachada sureste: accesos de materiales y zonas de restauración.
- Fachada noreste: zona interna sin colecciones, acceso de personal y de servicio para la cafetería.

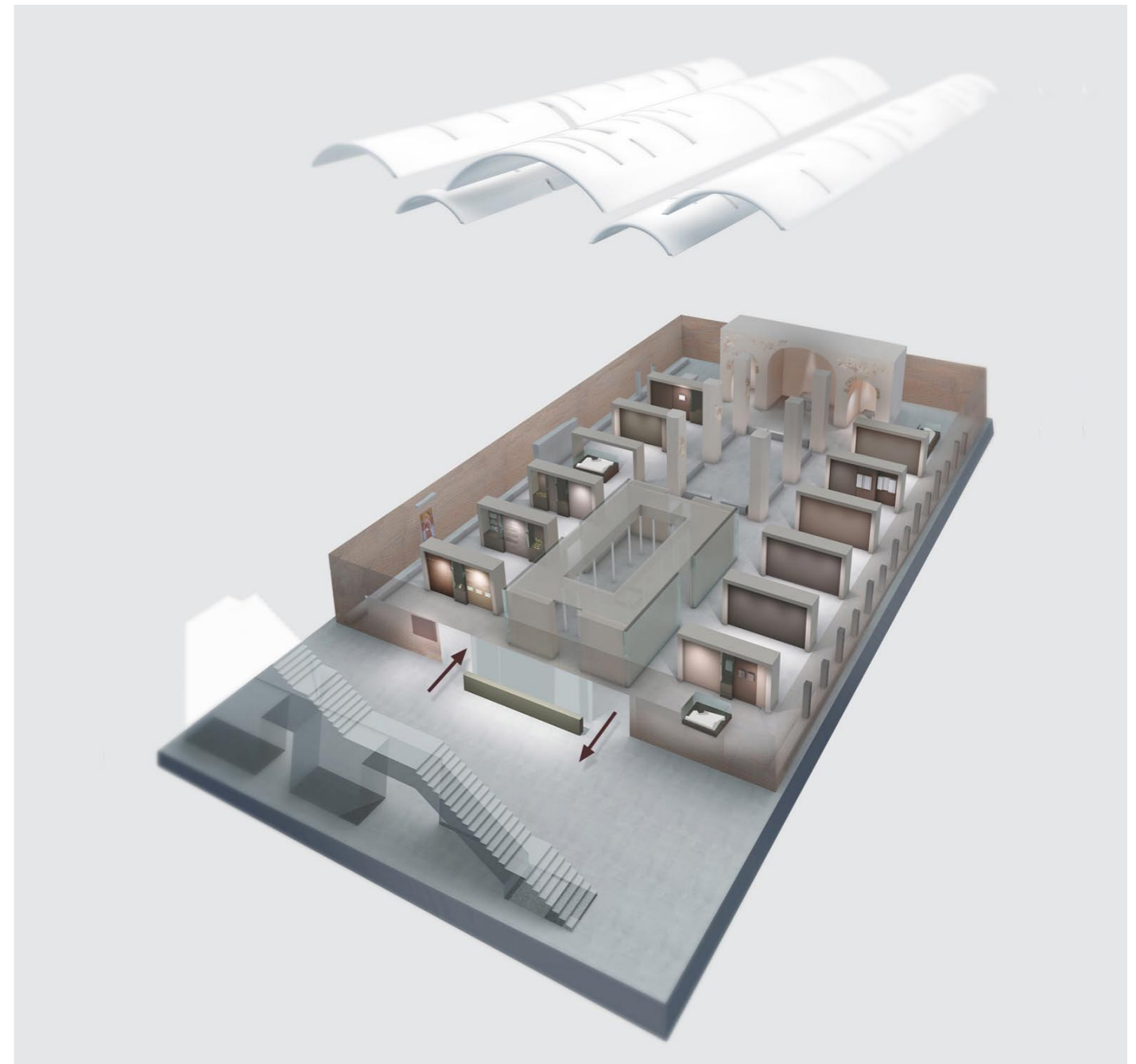
## Museo de Arte Visigodo



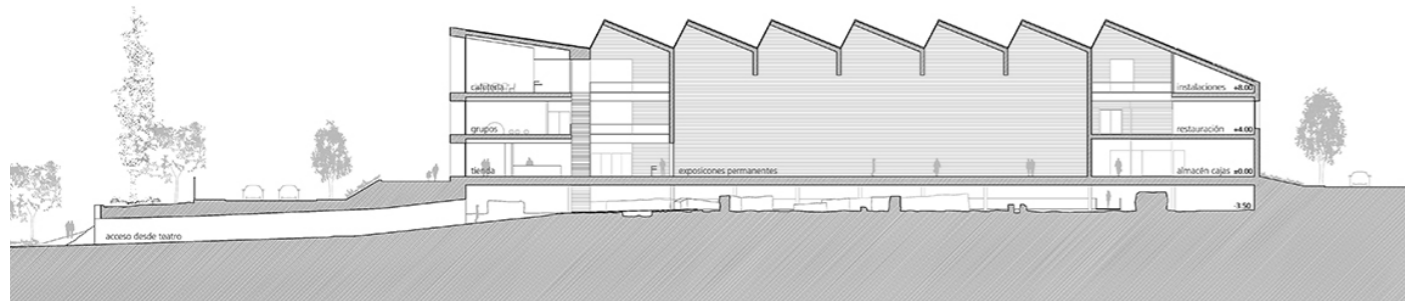
Mérida, España

Nombre para publicaciones:	Museo de Arte Visigodo, Mérida
Tipología:	Museos y Galerías
Superficie:	10.440 m <sup>2</sup>
Cliente:	Ministerio de Cultura
Año:	2009
Estado:	Concurso









Esquema de usos y circulaciones

Zona A. Área pública sin colecciones

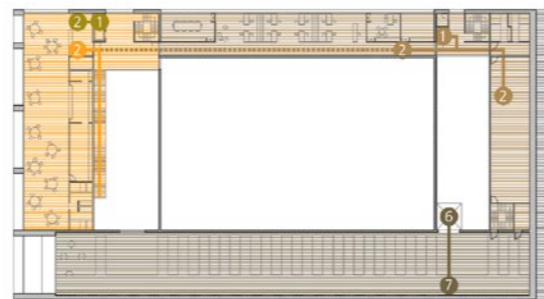


Zona B. Área pública con colecciones

Zona C. Área interna sin colecciones



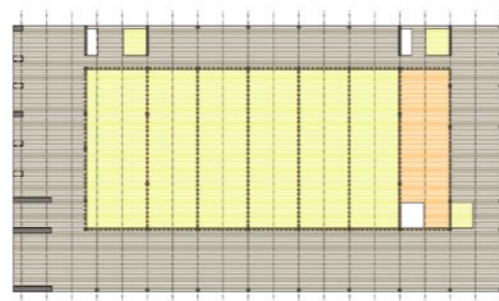
Zona D. Área interna con colecciones



+8.00



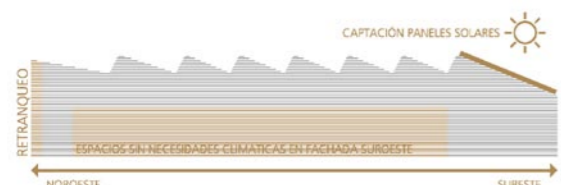
+4.00



esquema estructural en planta



losa de transición en planta baja



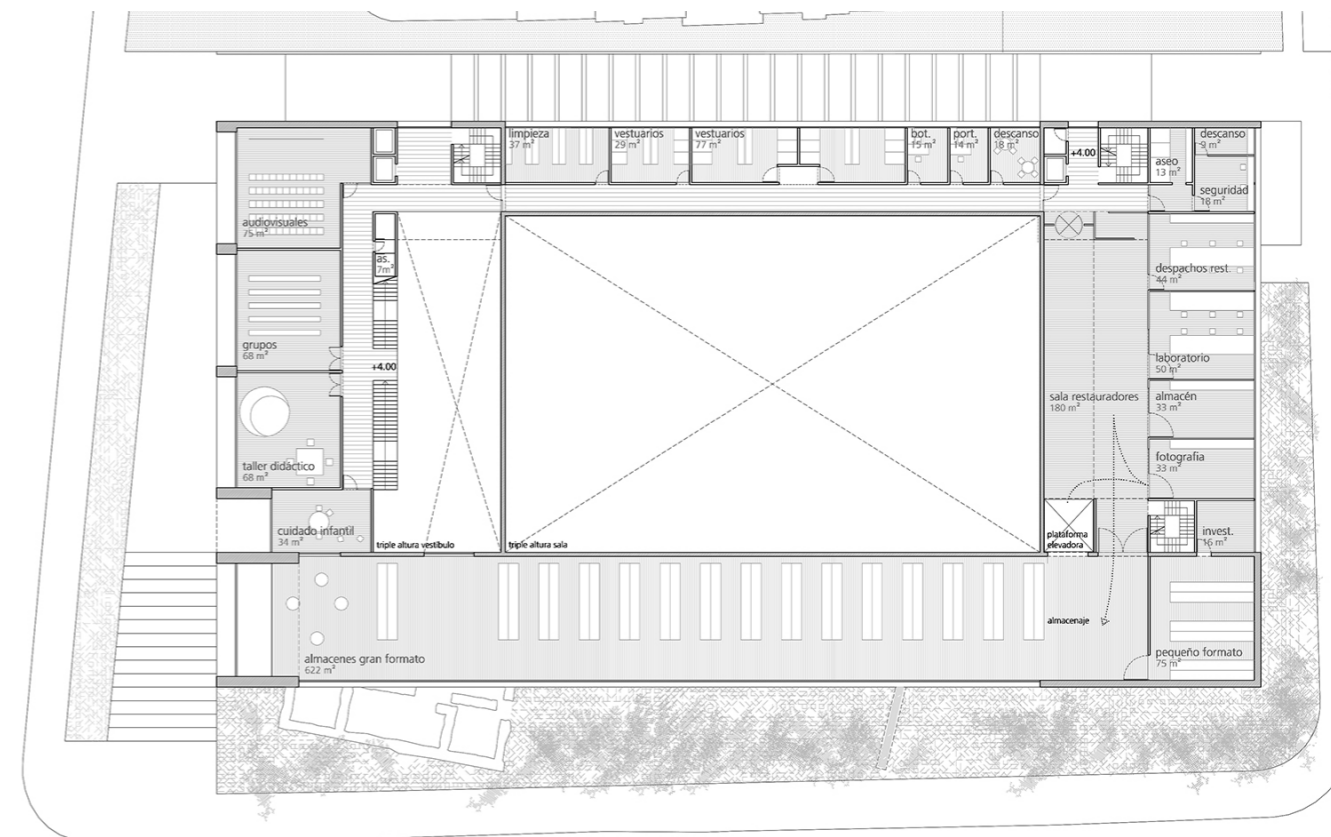
aprovechamiento de la orientación solar



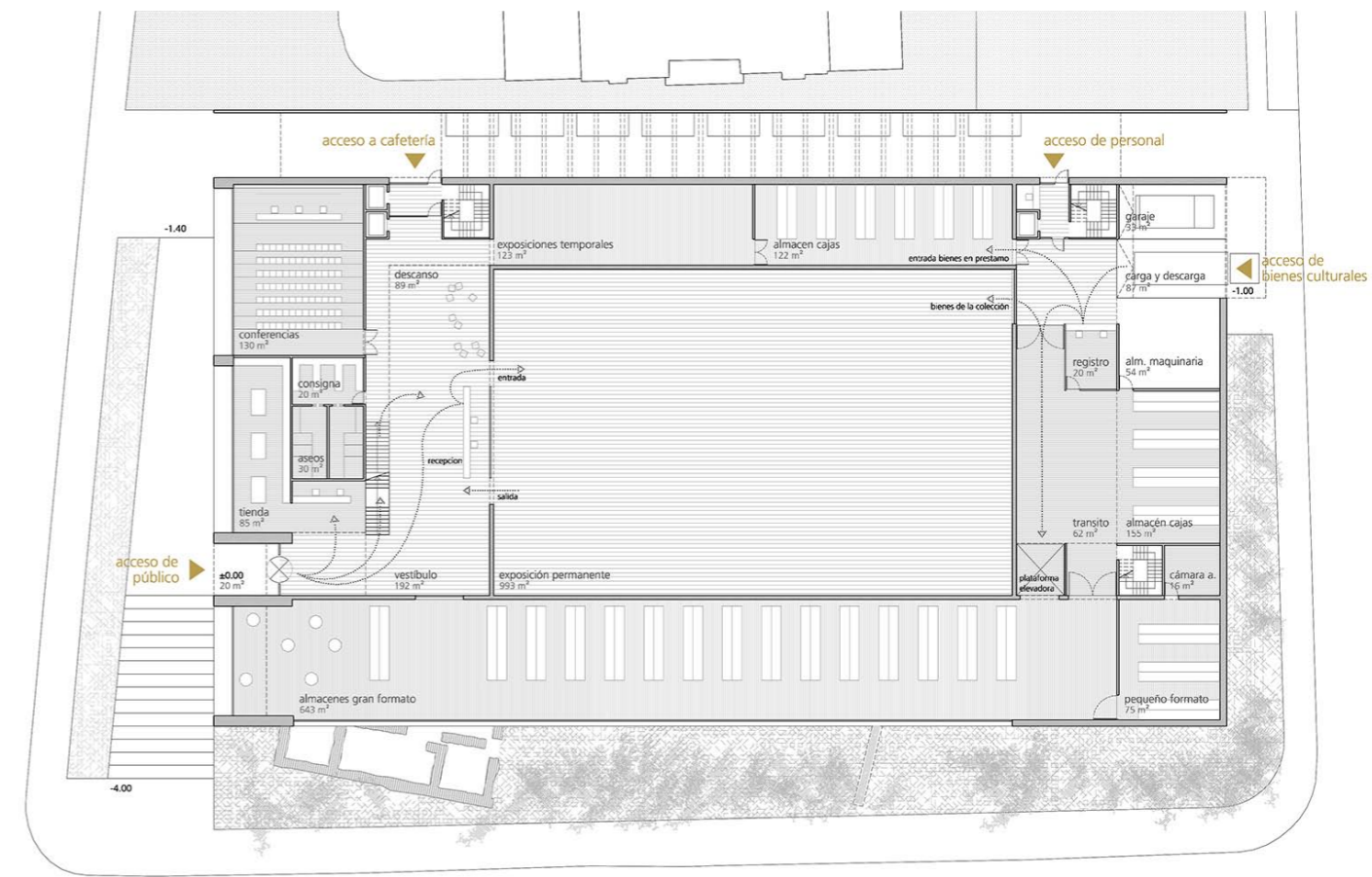
iluminación natural difusa en espacios principales



esquema climatización



Planta primera



Planta baja

**Museo de Arte Visigodo. Mérida , España**

**DATOS PRINCIPALES**

Cliente: Ministerio de Cultura  
Dirección: C/ de la Guardia Civil, 1. 06800 Mérida. Badajoz, España  
Tipología: Museos y Galerías  
Estado: Concurso

**FECHAS**

Concurso: 2009  
Diseño de proyecto: 2009  
Construcción: -  
Puesta en funcionamiento: -

**SUPERFICIES**

Solar: -  
Edificio Principal: -  
Otros Espacios: -  
TOTAL: 10.440 m<sup>2</sup>

**EQUIPO TÉCNICO**

Arquitectos: Cruz y Ortiz Arquitectos  
Arquitectos colaboradores: José Ortiz, Rubén Ramos Jiménez, Alejandro Álvarez, Carmen Navarrete  
Arquitecto local: -  
Interiorismo: -  
Iluminación: -  
Paisajismo: -  
Restauración: -  
Arqueología y Museografía: Ingenia qed  
Infografía: -  
Maqueta: -  
Fotografía: -  
Ingeniería de estructuras: NB35  
Ingeniería de clima: JG Ingenieros  
Acústica: -  
Protección contra Incendios: -  
Seguridad y Salud: -  
Urbanización: -  
Dirección de Obra: -  
Control de Obra: -  
Constructoras: -