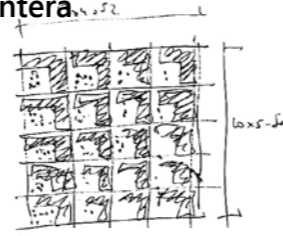
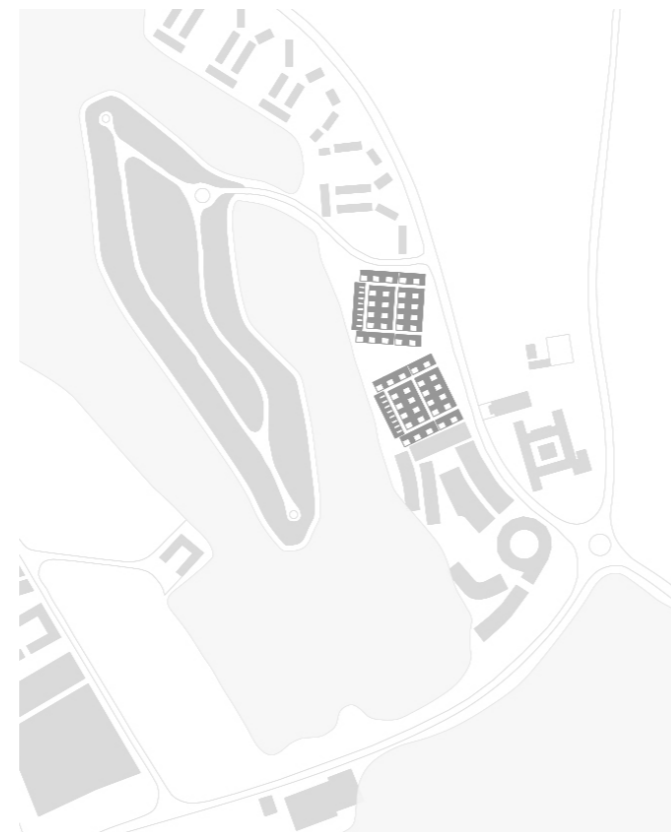


Viviendas 'Augusta Golf' en el Novo Sancti Petri en Chiclana de la Frontera



Cádiz, España

Nombre para publicaciones: Viviendas en el Novo Sancti Petri en Chiclana de la Fra., Cádiz
 Tipología: Residencial, Diseño Urbano, Paisajismo
 Cliente: Royal Resort, S.A.
 Superficie: 33.773 m²
 Año: 1990-1991
 Estado: Construido



MEMORIA

Dentro de una gran urbanización adyacente a la playa, se ha realizado un conjunto de 68 viviendas de temporada.

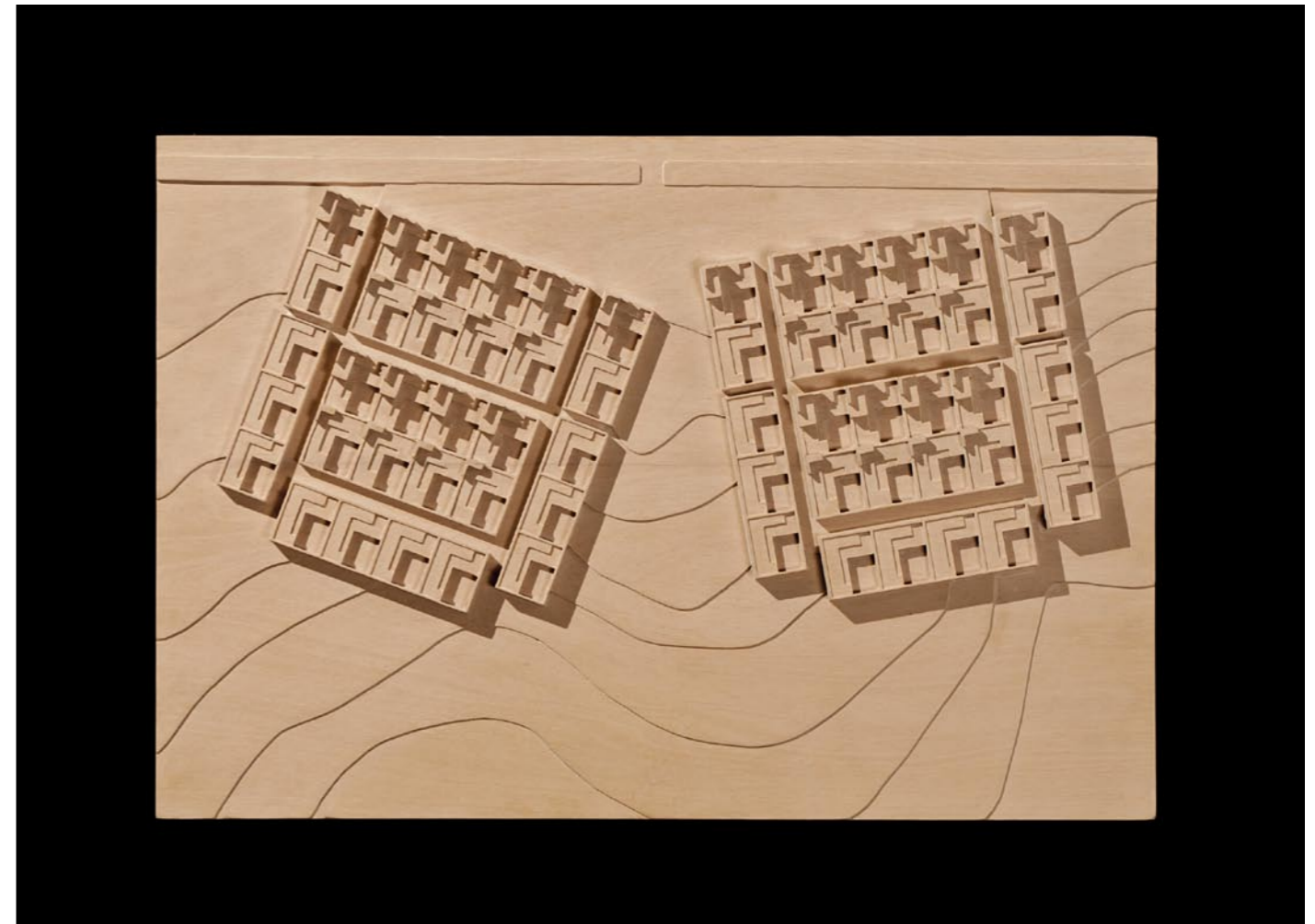
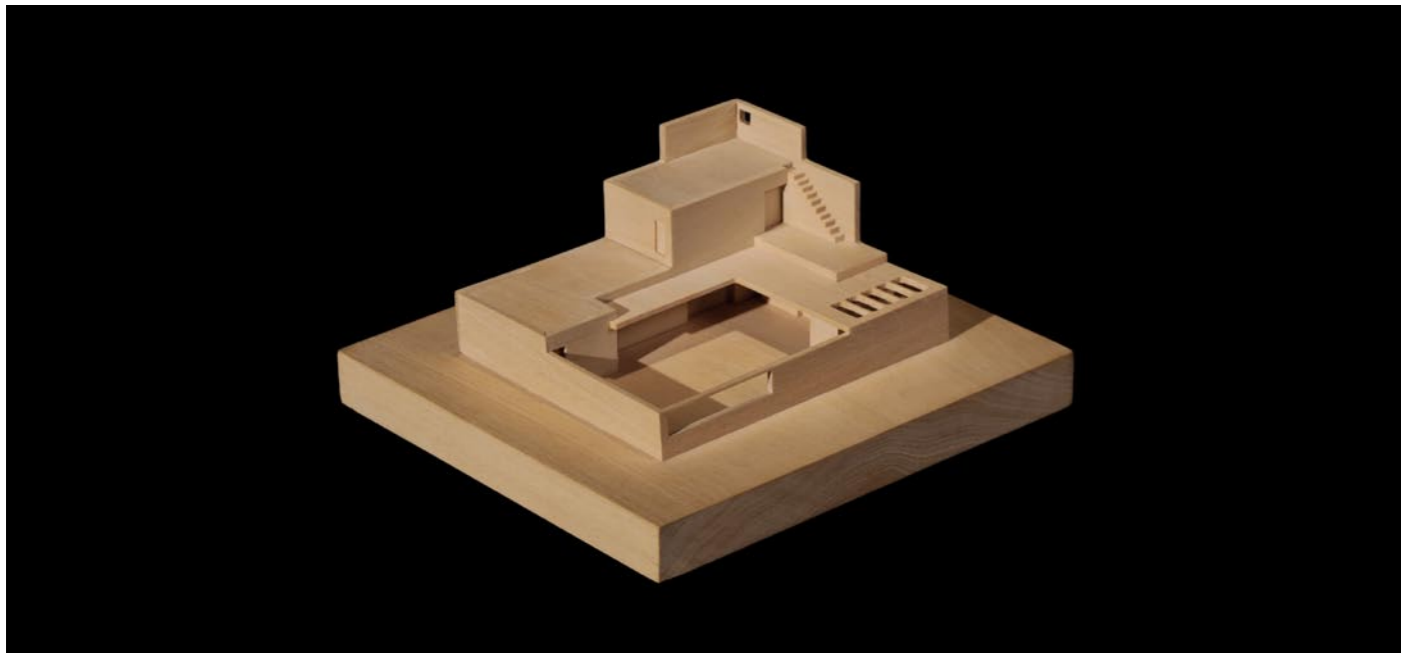
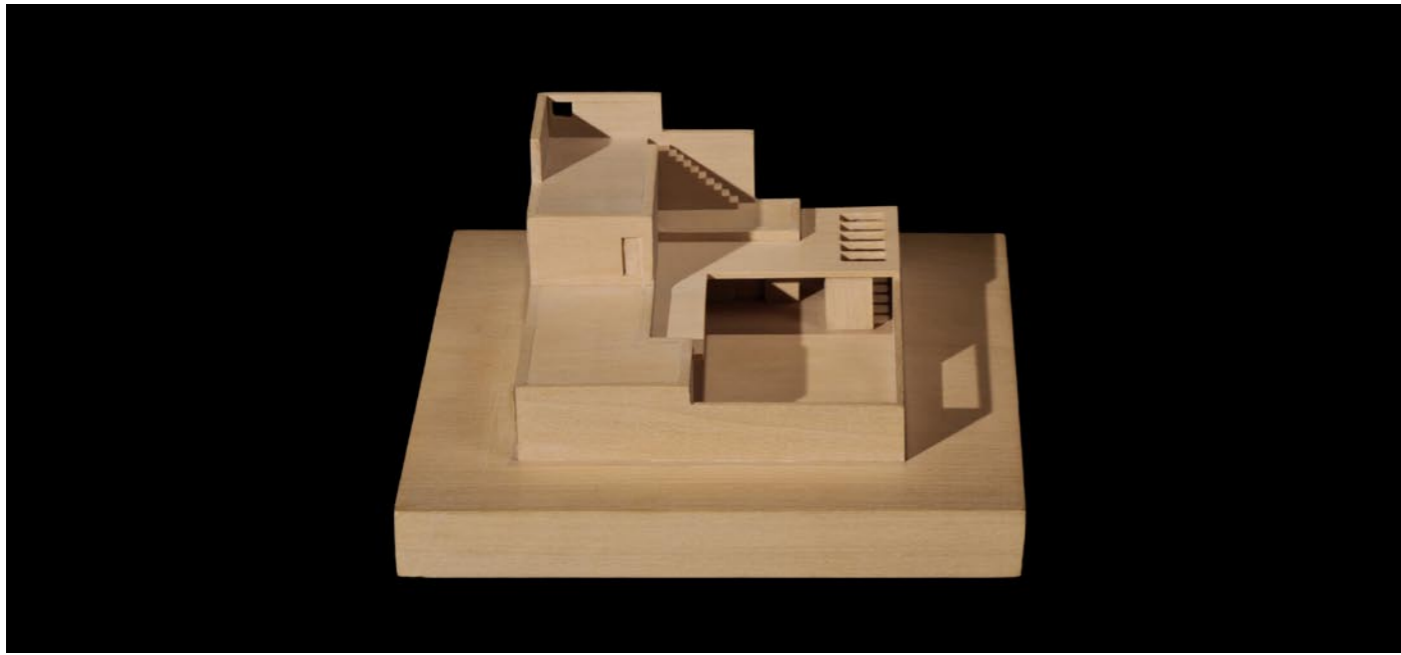
Dos intenciones básicas pueden encontrarse en este proyecto. De una parte, atender al confort y la privacidad de cada una de las casas y, de otra, encontrar una configuración de conjunto que englobe a las viviendas en unidades mayores. Así, éstas se agrupan en dos núcleos muy compactos de forma aproximadamente cuadrada, que se disponen ligeramente girados entre sí.

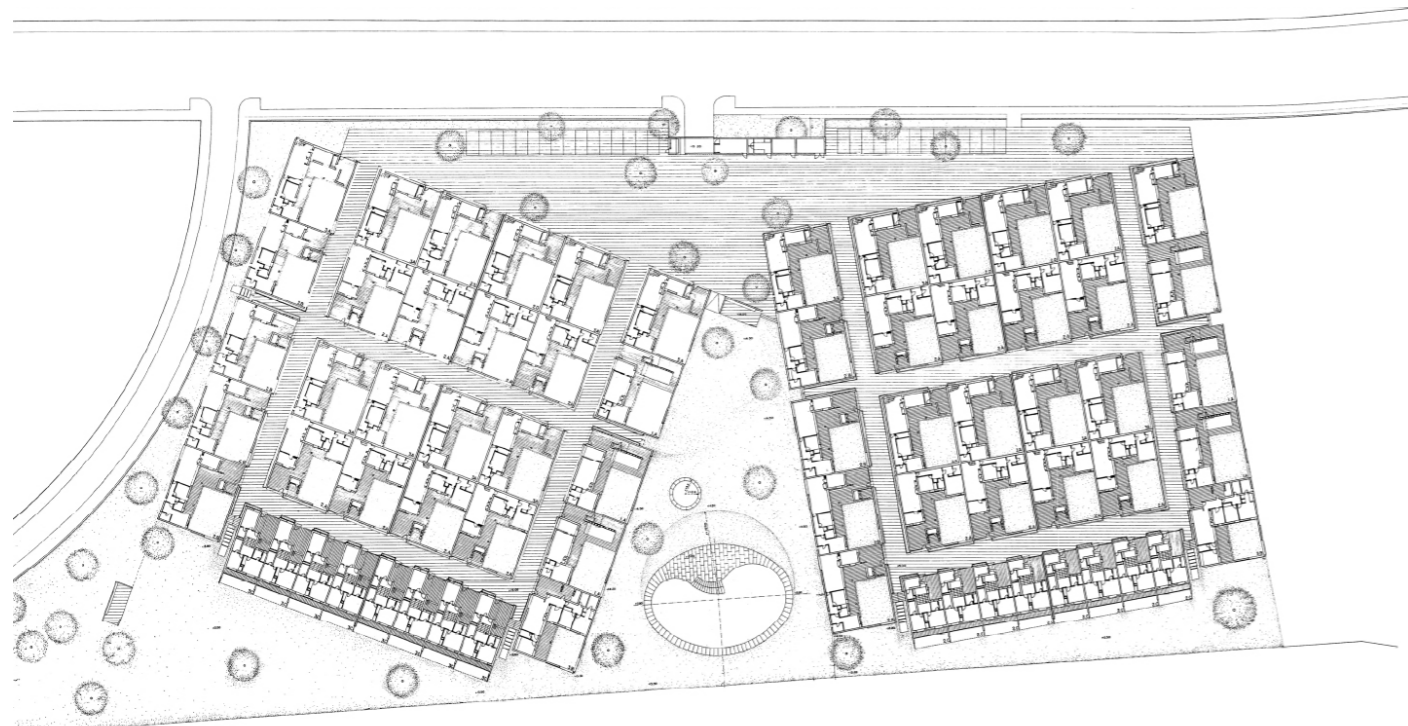
Independientemente de sus diversos programas, cada vivienda se asienta sobre una parcela idéntica de 16x13,50 metros, adoptando una disposición en "L" que permite las mejores orientaciones y generar un patio-jardín privado al que abren todas las dependencias de la casa. De esta forma, cada vivienda disfruta de un ámbito propio que garantiza la privacidad buscada y una buena protección contra el intenso viento de la zona.



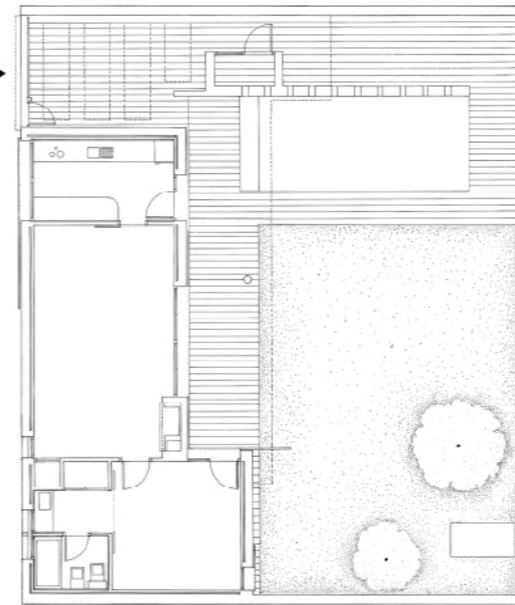




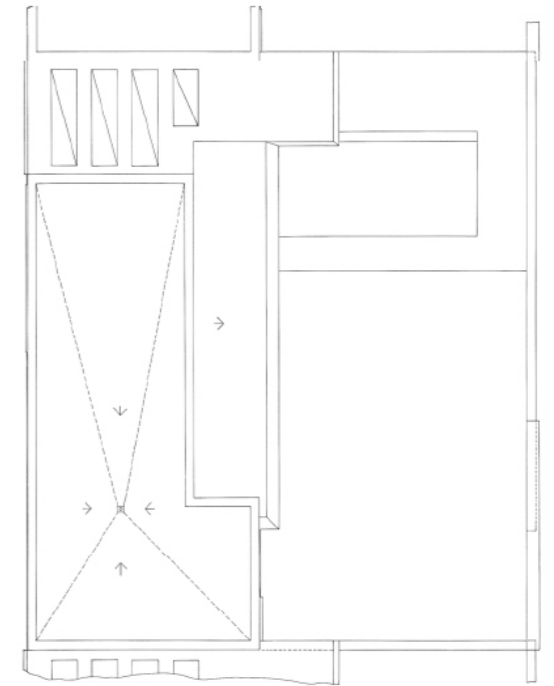




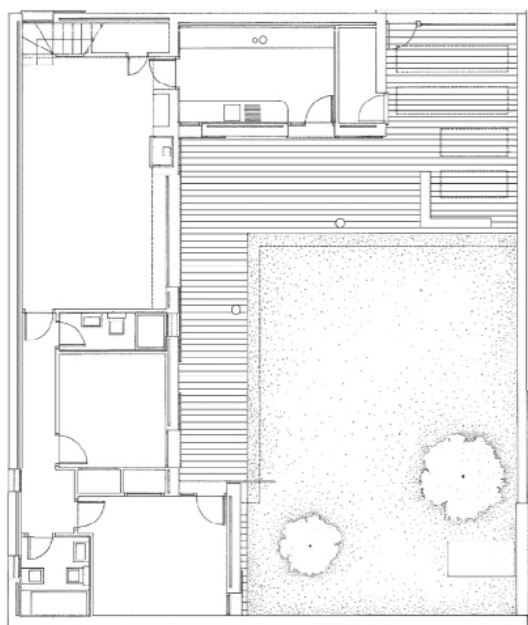
Planta general



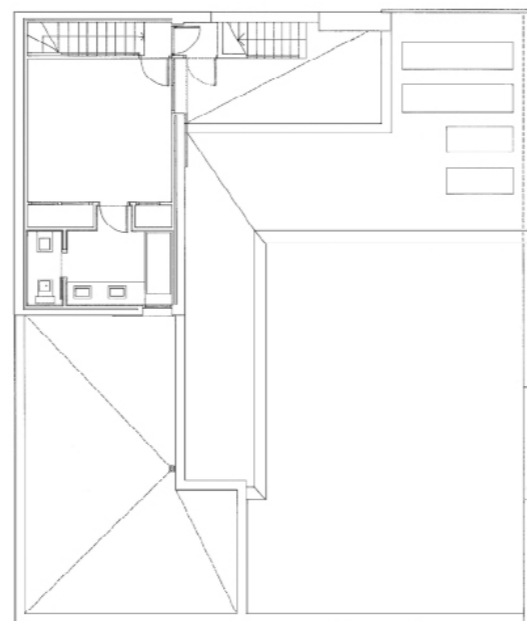
TIPO 2A
Planta baja



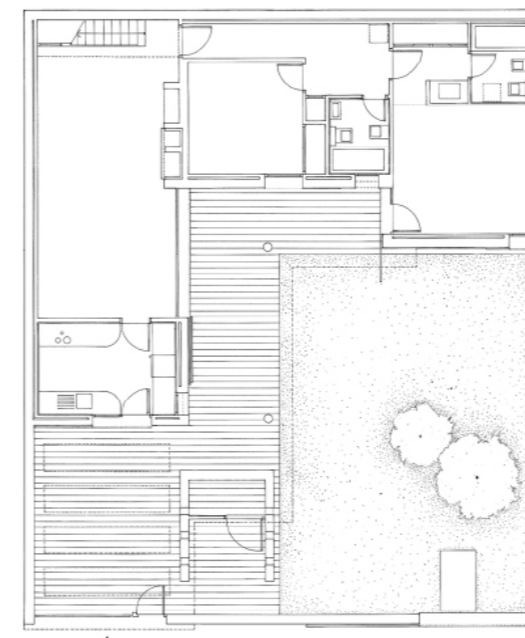
Planta de cubierta



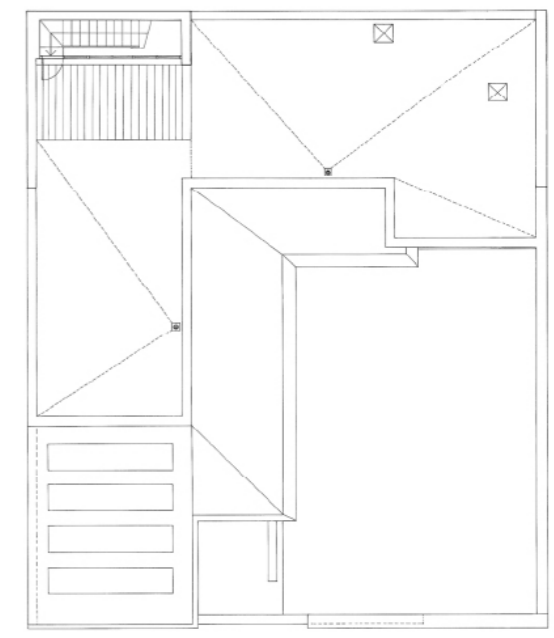
TIPO 3A
Planta baja



Planta de cubierta



TIPO 1A
Planta baja



Planta de cubierta

**Viviendas 'Augusta Golf' en el Novo Sancti Petri en Chiclana de la Frontera
Cádiz, España**

DATOS PRINCIPALES

Cliente: Royal Resort, S.A.
Dirección: Avda. Octavio Augusto, 5. 11139 Chiclana. Cádiz, España
Tipología: Residencial, Diseño Urbano, Paisajismo
Estado: Construido

FECHAS

Concurso: -
Diseño de proyecto: 1989
Construcción: 1990-1991
Puesta en funcionamiento: 1991

SUPERFICIES

Solar: 32.221 m²
Edificio Principal: 1A: 90 m²
2A: 110 m² / 2B: 104 m² / 2C: 135 m² / 2D: 115 m²
3A: 140 m² / 3B: 154 m² / 3C: 113 m²
Otros Espacios: 8.268 m²
TOTAL: 33.773 m²

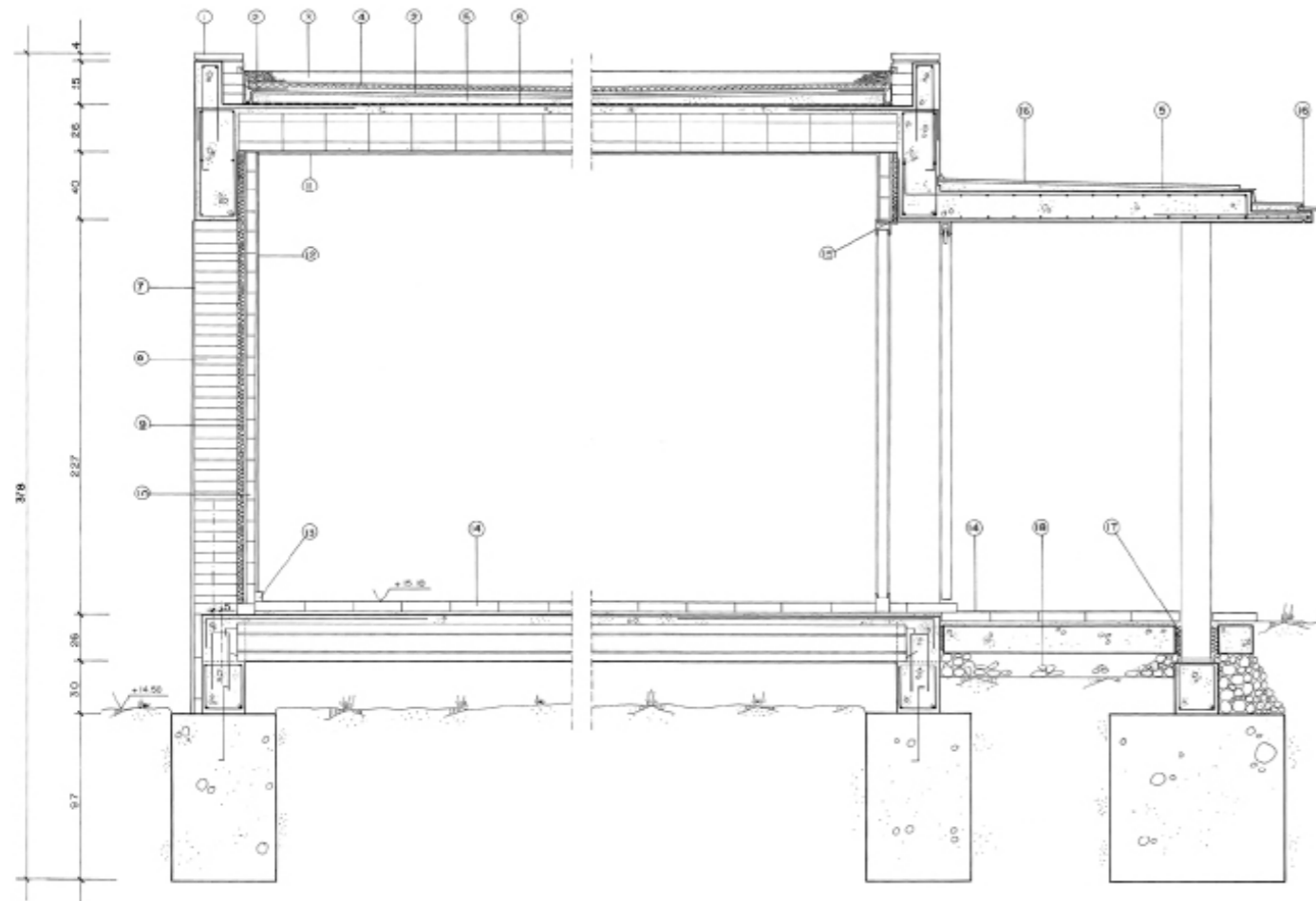
EQUIPO TÉCNICO

Arquitectos: Cruz y Ortiz Arquitectos
Arquitectos colaboradores: Blanca Sánchez, Miguel A. Maese
Arquitecto local: -
Interiorismo: -
Iluminación: -
Paisajismo: Cruz y Ortiz Arquitectos
Restauración: -
Infografía: -
Maqueta: -
Fotografía: Duccio Malagamba, Fotowork (Maqueta)
Ingeniería de estructuras: -
Ingeniería de clima: -
Acústica: -
Protección contra Incendios: -
Seguridad y Salud: -
Urbanización: -
Dirección de Obra: Cruz y Ortiz Arquitectos
Control de Obra: Análisis de la Edificación
Constructoras: Construcciones Manuel Reyes

1. BALDOSA CERAMICA 28 x 14 CMS.
2. MEMBRANA DE BETUN DE 4 MM.
3. CAPA PROTECCION DE 5 CMS.
4. PANEL AISLANTE DE POLIESTIRENO EXTRUSIONADO DE 30 MM DE ESPESOR
5. FORMACION DE PENDIENTE
6. BARRERA DE VAPOR
7. ENFOCADO DE MORTERO A LA TIROLESA
8. FABRICA DE 1 PIE DE LADRILLO
9. AISLANTE TERMICO DE 3 MM DE ESPESOR
10. TABIQUE DE LADRILLO H/2
11. QUARNECIDO DE YESO ATRANTADO
12. ENLUCIDO DE YESO MAESTREADO
13. RODAPIE DE MADERA
14. BALDOSA DE BARRO COCIDO TIPO RONDA
15. CHAPA METALICA
16. BALDOSIN CERAMICO 28 x 14 CMS.
17. POLIESTIRENO
18. ENCARCHADO DE BOLOS DE 15 CMS ESPESOR
19. PAVIMENTO FLOTANTE
20. SOPORTE



PAVIMENTO FLOTANTE en SOLARIUM.



SECCION TRANSVERSAL TIPO.
CORONACION CIMENTACION COTA +14.50