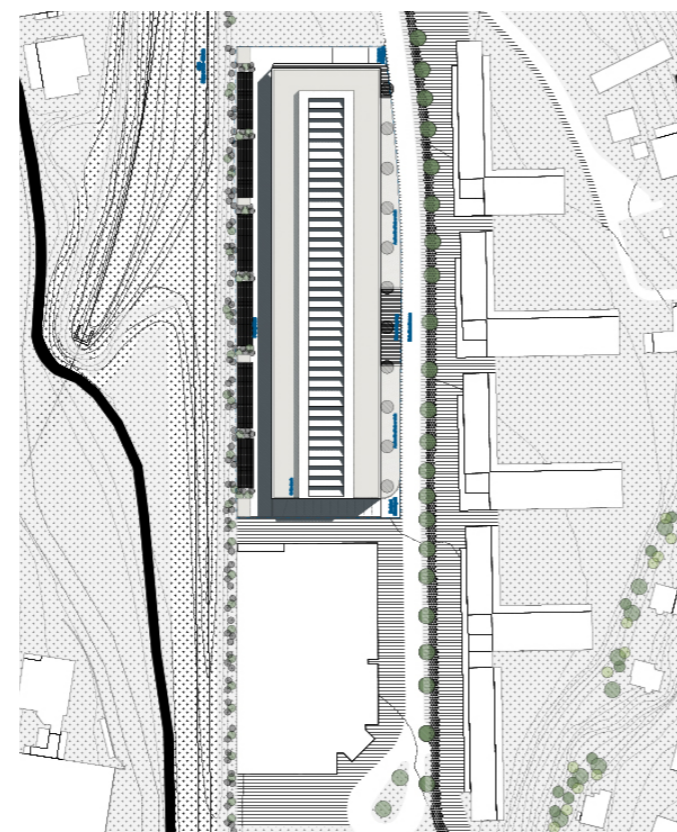


Colegio de formación profesional con polideportivo y depósito subterráneo de autobuses

Wetzikon, Suiza



Nombre para publicaciones: Colegio de formación profesional y depósito de autobuses, Wetzikon
 Tipología: Educación y Cultura, Transporte, Deporte y Ocio
 Cliente: Verkehrsbetriebe Zürichsee und Oberland VZO
 Superficie: 7.670 m²
 Año: 2014
 Estado: Concurso. Finalistas

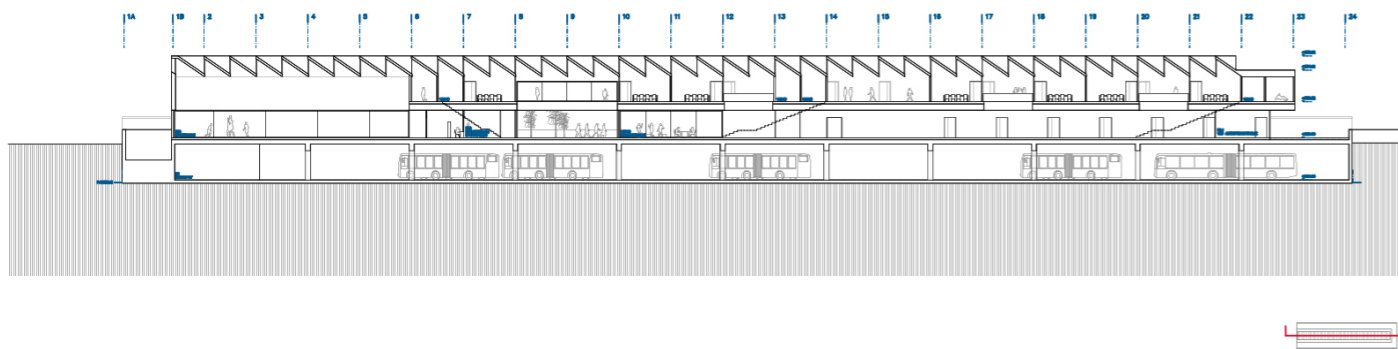
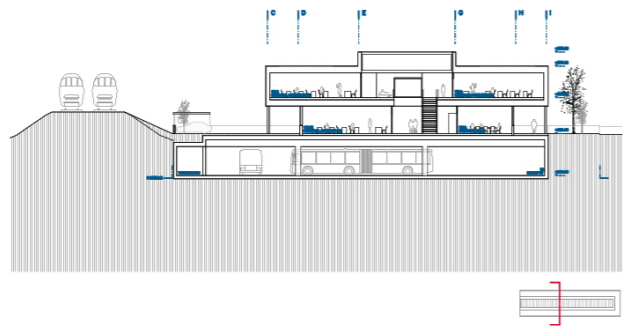
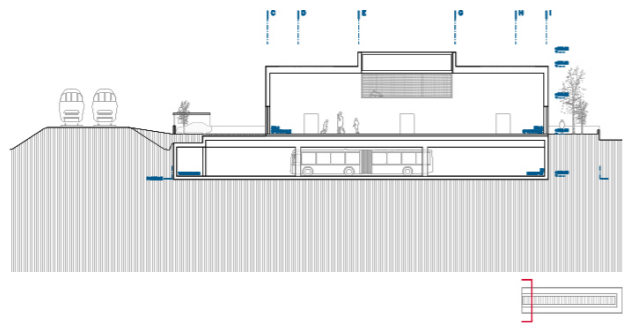


MEMORIA

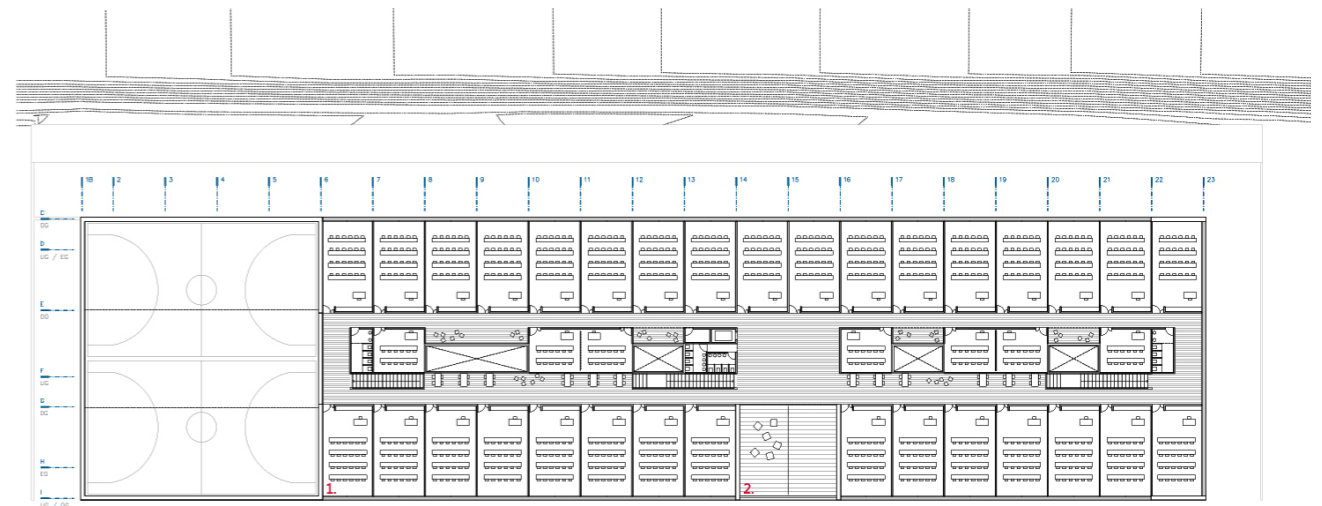
Construir sobre una edificación compacta, como el depósito de autobuses, donde la circulación de los autobuses genera una planta extremadamente rígida, conduce a una primera decisión: hacer un edificio bajo y extenso, que reparta sus cargas sobre la estructura inferior de forma homogénea. Un edificio bajo es una buena solución para un uso escolar, dos plantas sobre rasante coinciden con la doble altura exigible en la palestra.

Todo esto ha generado un edificio muy eficiente, un proyecto que se pretende realista y exacto. A la obligada homogeneidad estructural, se suma que el programa era muy dual: el doble Sporthalle y una doble escuela han generado un edificio simétrico según su eje Norte Sur.

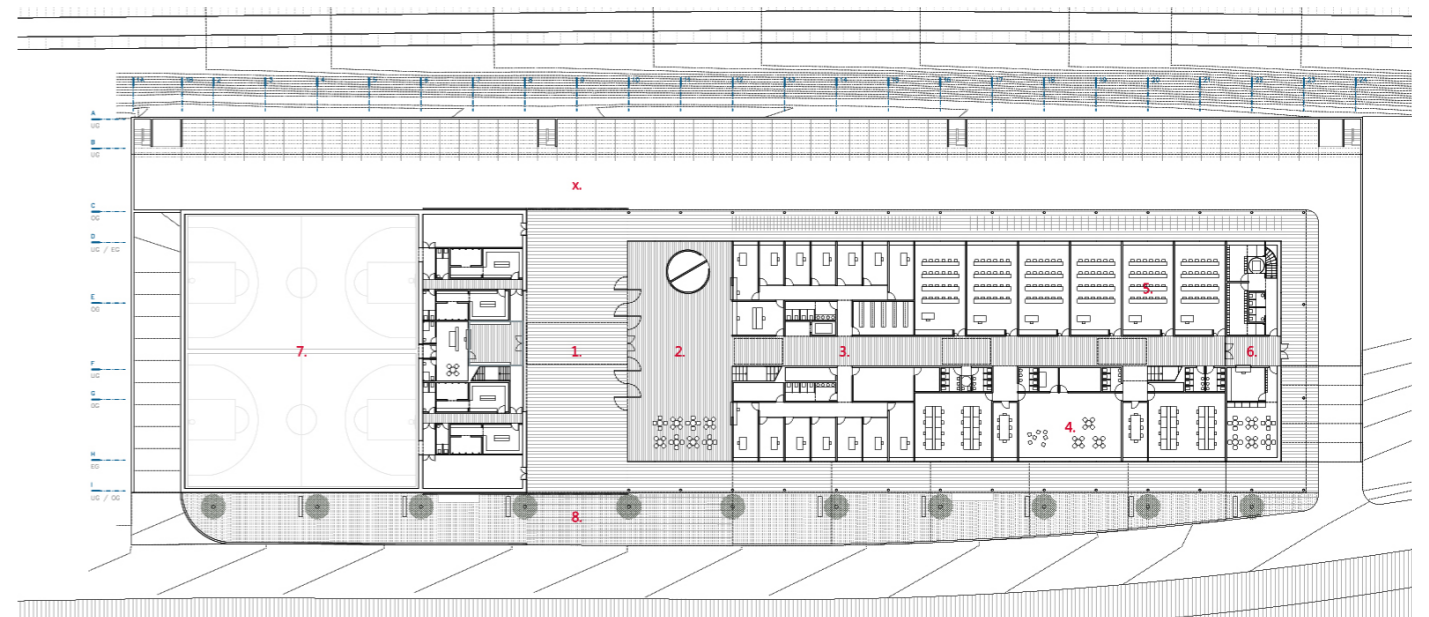
En consecuencia, el proyecto se desarrolla en dos plantas extensas que resuelven la excesiva dimensión en anchura con la aparición de un eje central de patios y lucernarios. Así, se proporciona luz cenital a la palestra, se comunican ambas plantas entre sí y se ilumina la zona central del edificio. En sentido este-oeste se abre un amplio porche donde se concentran los accesos independientes a los Sporthallen y a las escuelas. El personal de VZO accederá por el extremo sur del edificio y desde allí descenderá al depósito de autobuses.



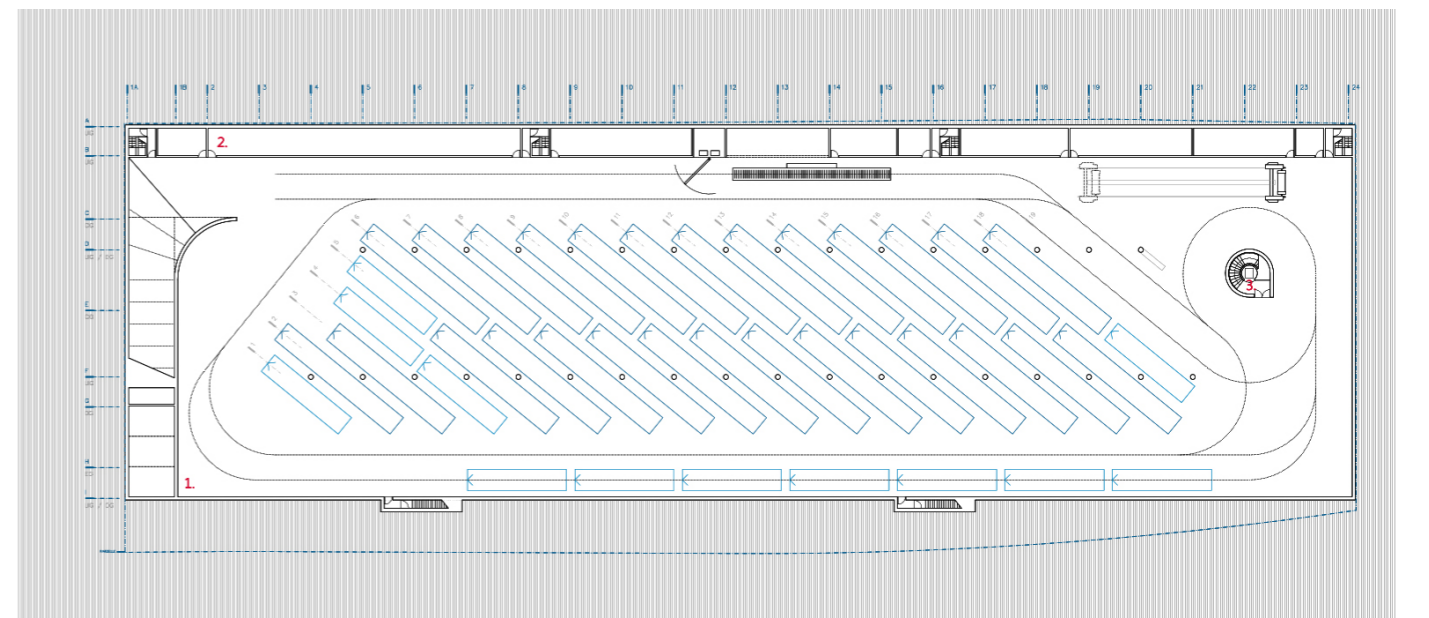
Secciones



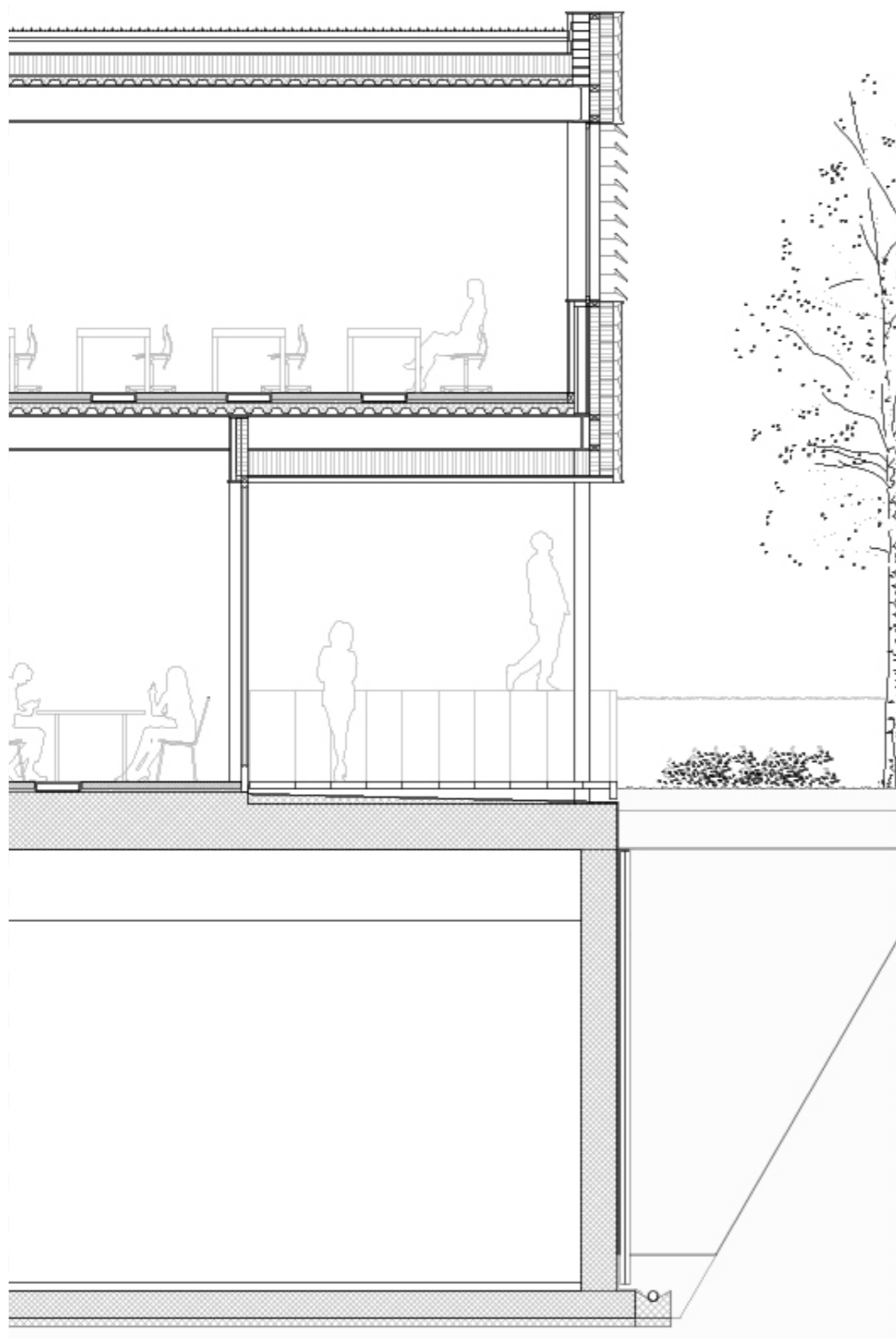
Planta primera



Planta baja



Planta sótano



Sección Constructiva

CyO
Cruz y Ortiz
Arquitectos

FICHA TÉCNICA DEL PROYECTO

Colegio de formación profesional con polideportivo y depósito subterráneo de autobuses. Wetzikon, Suiza

DATOS PRINCIPALES

Cliente: Verkehrsbetriebe Zürichsee und Oberland VZO
Dirección: Schellerstrasse 13. 8620 Wetzikon, Suiza
Tipología: Educación y Cultura, Transporte, Deporte y Ocio
Estado: Concurso. Finalistas

FECHAS

Concurso: 2014
Diseño de proyecto: 2014
Construcción: -
Puesta en funcionamiento: -

SUPERFICIES

Solar: 7.568 m²
Edificio Principal: 5.090 m² - Escuela
Otros Edificios: 2.580 m² - Depósito Autobuses
TOTAL: 7.670 m²

EQUIPO TÉCNICO

Arquitectos: Cruz y Ortiz Arquitectos
Arquitectos colaboradores: Óscar García de la Cámara, Lieke Robben, Hanna Zawadzka
Juan Carlos Mulero, Rocío Peinado, Rosa Melero
Ghisleni Planen Bauen

Arquitecto local: -
Interiorismo: -
Iluminación: -
Paisajismo: Balliana Schubert Landschaftsarchitekten
Restauración: -
Infografía: Cyan Animática
Maqueta: Atelier 8 Modellbau
Fotografía: -
Ingeniería de estructuras: Fürst Laffranchi Bauingenieure
Ingeniería de clima: Studio d'Ingegneria Visani Rusconi Taleri
Acústica: Citec Ingénieurs Conseils
Protección contra Incendios: durable Planung und Beratung
Seguridad y Salud: -
Urbanización: -
Dirección de Obra: -
Control de Obra: -
Constructores: -