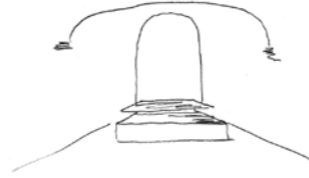


Exposición monográfica 'Cruz y Ortiz; Arquitectura de síntesis' en el Convento de Sta. María de los Reyes

Sevilla, España



Nombre para publicaciones: Exposición monográfica 'Cruz y Ortiz; Arquitectura de síntesis'

Tipología: Exposiciones

Ciente: Junta de Andalucía. Consejería de Obras Públicas y Transportes

Superficie: 297 m<sup>2</sup>

Año: 2003

Estado: Construido



MEMORIA

Decir que la arquitectura está relacionada con muchas otras disciplinas es tan evidente como cierto. Las otras artes visuales, las técnicas constructivas, los problemas urbanos o medioambientales, los conflictos sociales y las circunstancias económicas encuentran un punto de confluencia en la arquitectura, por lo que el arquitecto se ve continuamente obligado a evaluar el impacto que cada una de estas variables tendrá sobre su producto final.

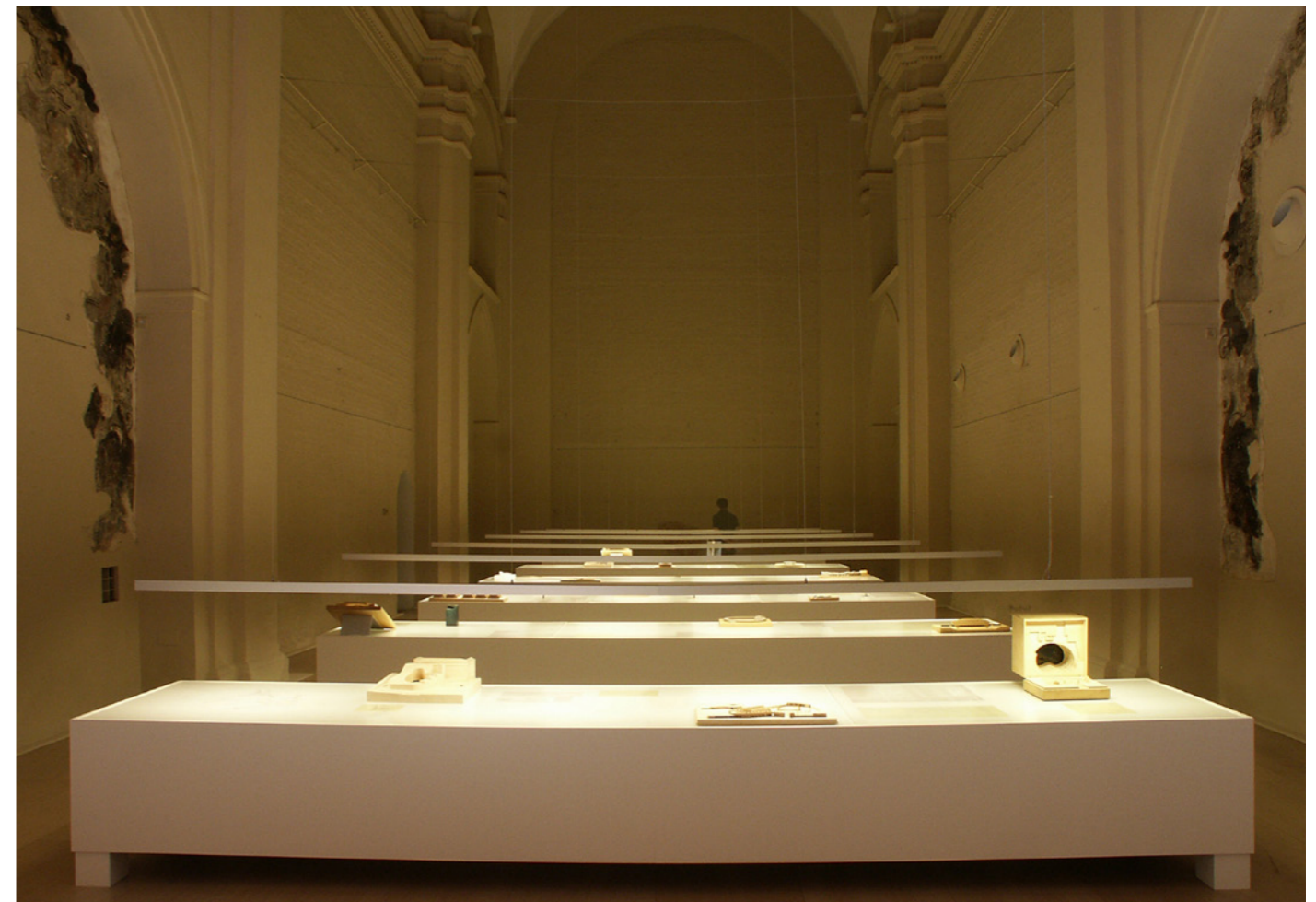
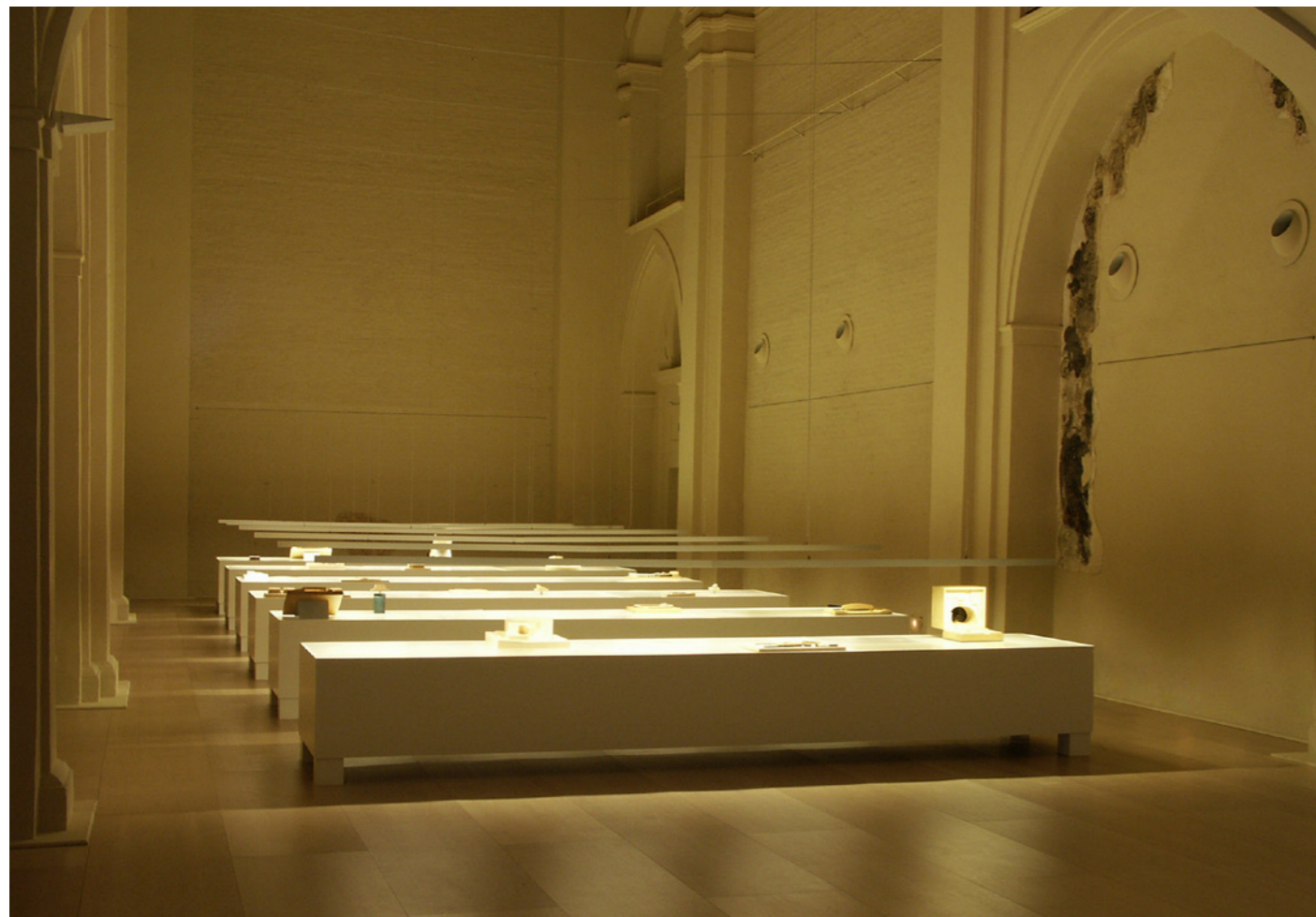
Este carácter mediatizado que constituye la característica principal de la arquitectura, es a su vez el origen de buena parte de sus problemas. Así, tantas veces, uno de los aspectos citados aparece sobredimensionado y no es raro encontrar arquitecturas que privilegian alguno de los puntos del espectro. Por solo mencionar algunos, la historia del lugar, los aspectos técnicos o estructurales, la asimilación a lo urbano y al paisaje han casi monopolizado en diferentes periodos buena parte de la producción arquitectónica durante nuestra carrera como arquitectos.

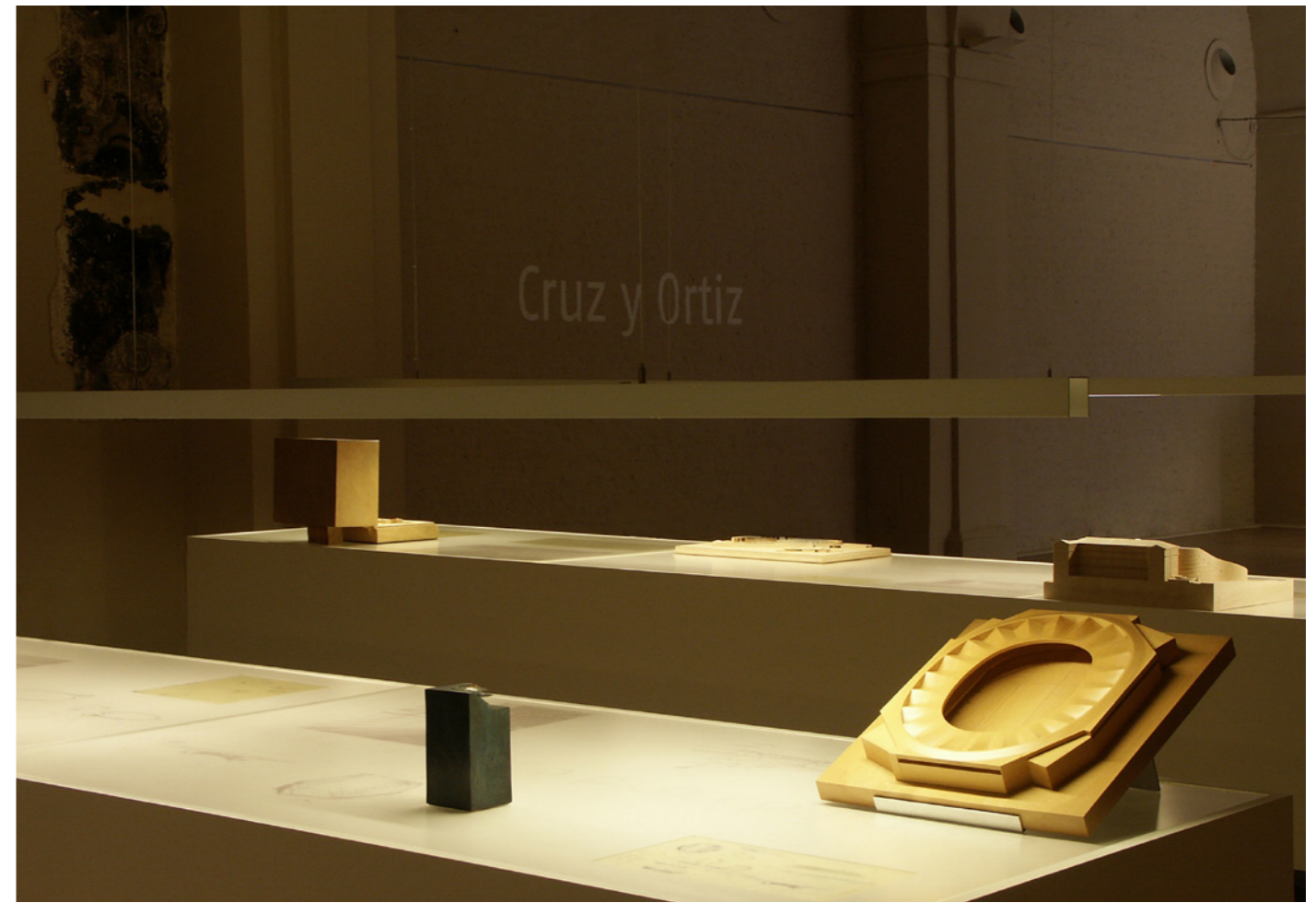
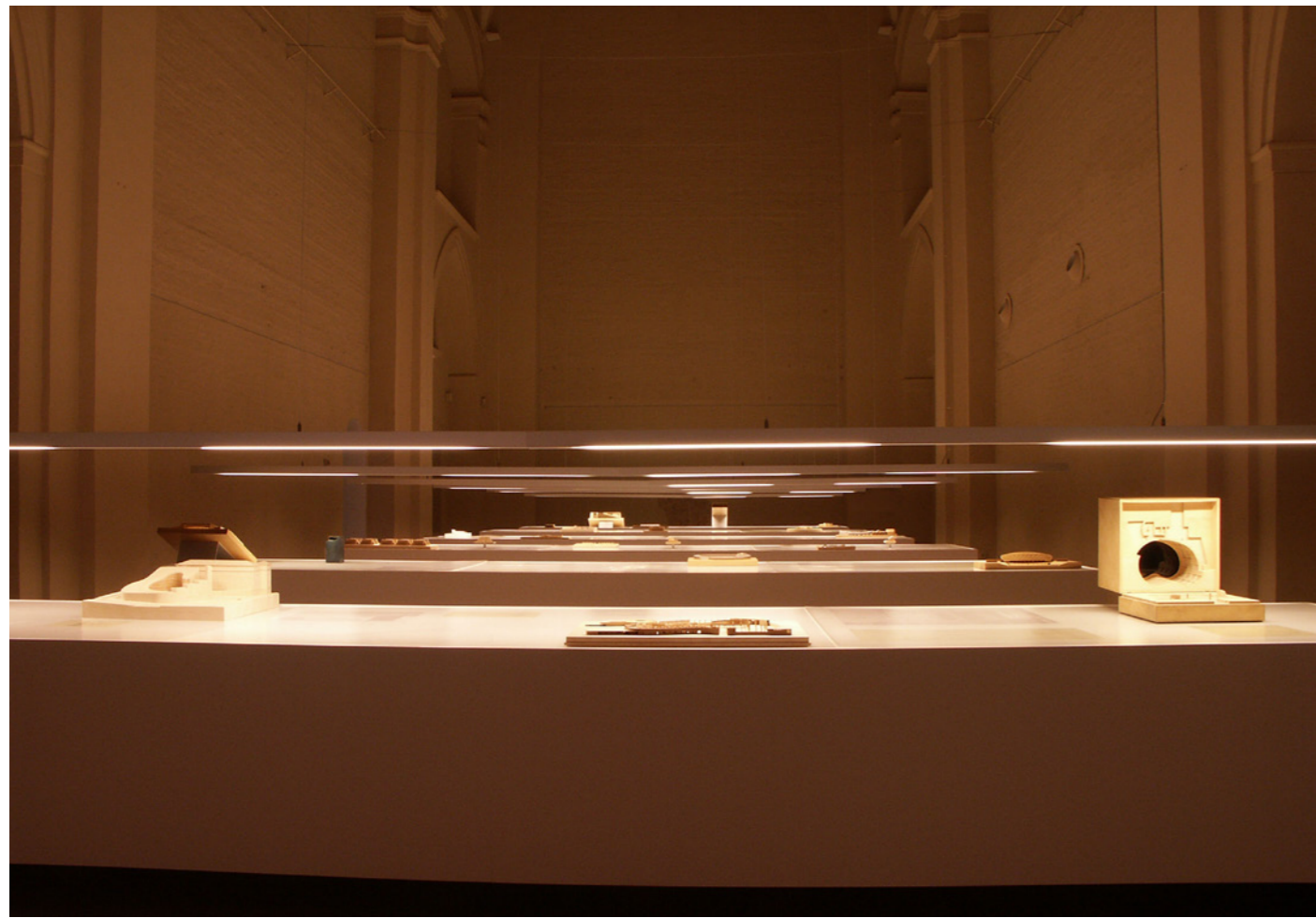
Sin embargo, es nuestra convicción que la arquitectura solo alcanza sus mejores momentos cuando prevalece su carácter sintético: el éxito vendría garantizado por la coincidencia entre forma, construcción y uso, es decir, se trataría de, a través de la síntesis exacta de todas las otras disciplinas, a alcanzar finalmente una realidad distinta e independiente.

Para nosotros como arquitectos, alcanzar ese valor unitario ha sido siempre nuestra principal ambición como consecuencia de nuestro respeto por la capacidad integradora y sintética de la arquitectura. La mayoría de nuestros proyectos consiste en la persecución de ese momento en el que confusión y ambigüedad quedan al margen y las soluciones parecen tan inevitables como elegantes.

Sería nuestro deseo que este propósito se trasluciera de los documentos incluidos en esta exposición y mucho nos complacería que así fuera entendido por los visitantes a la misma.

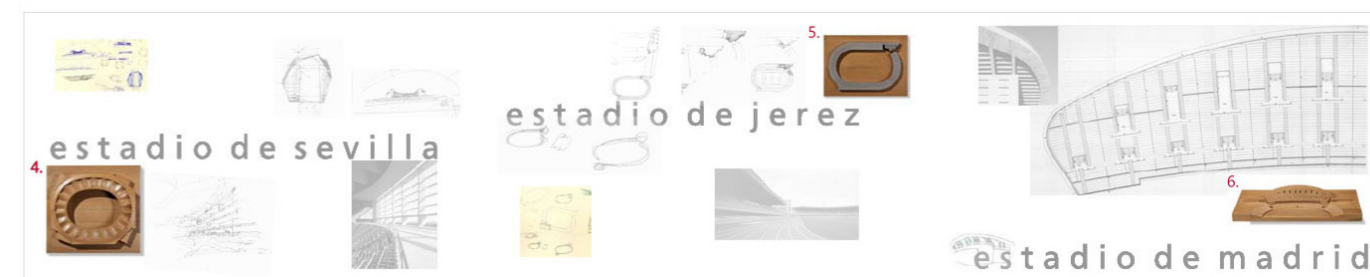






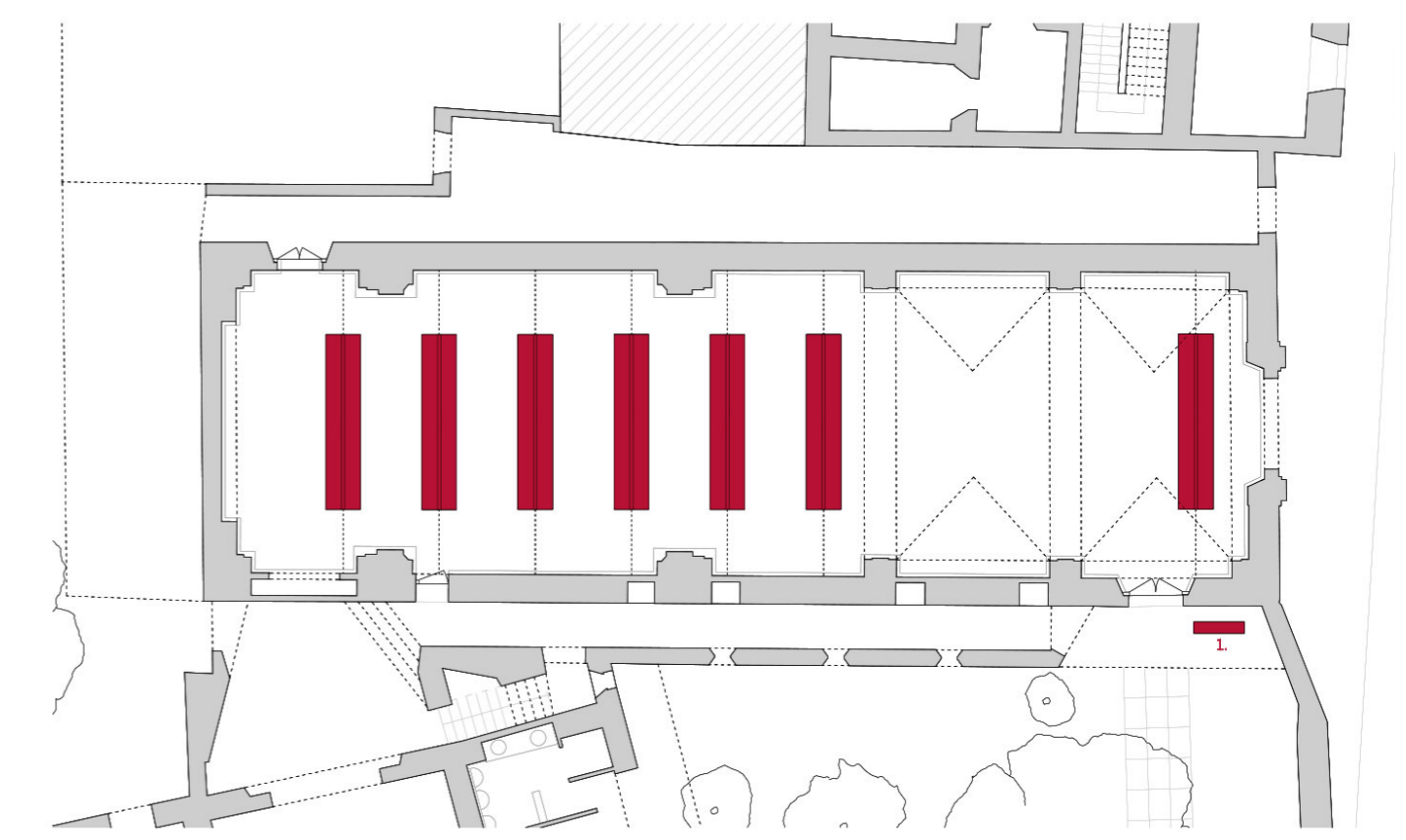
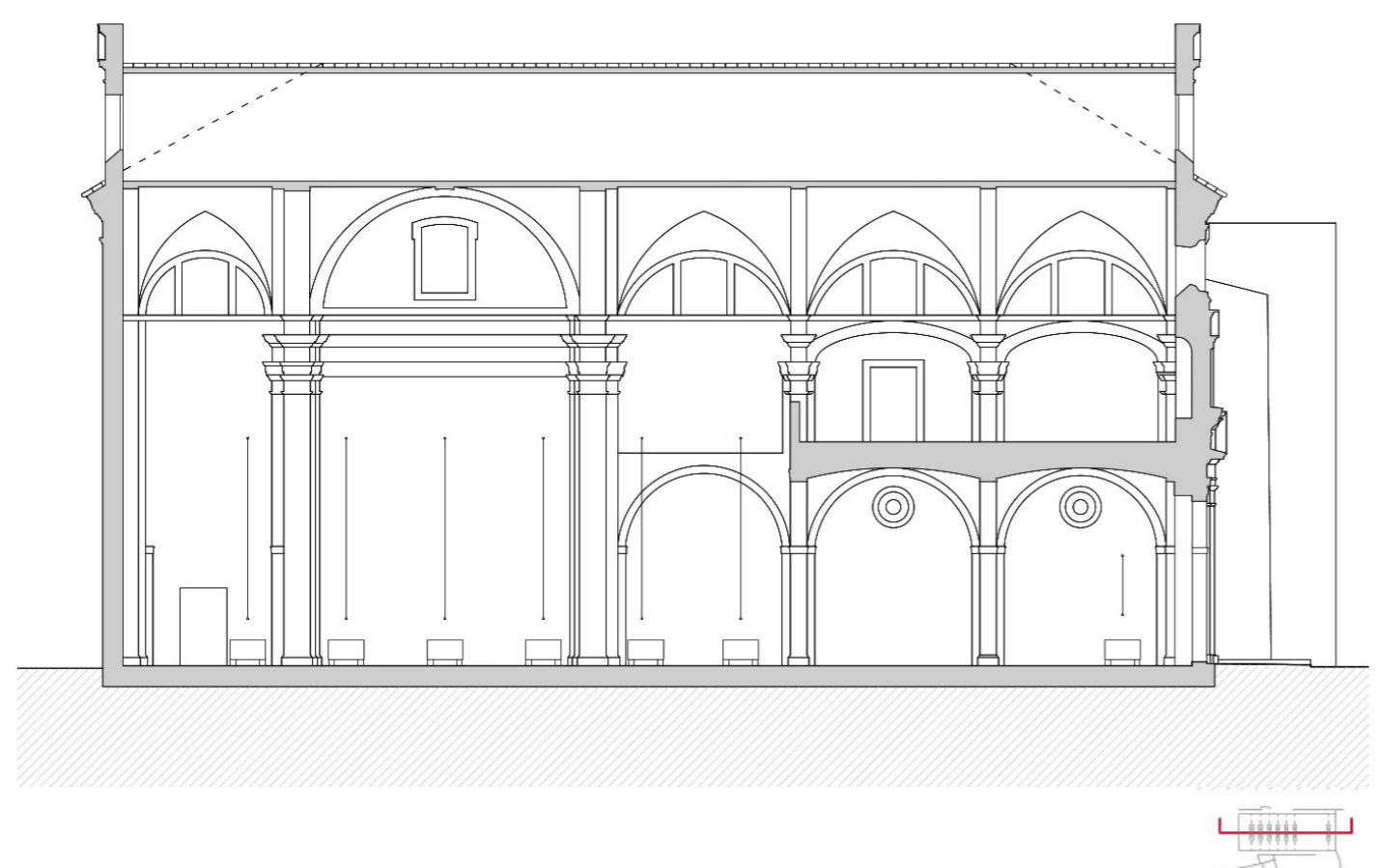
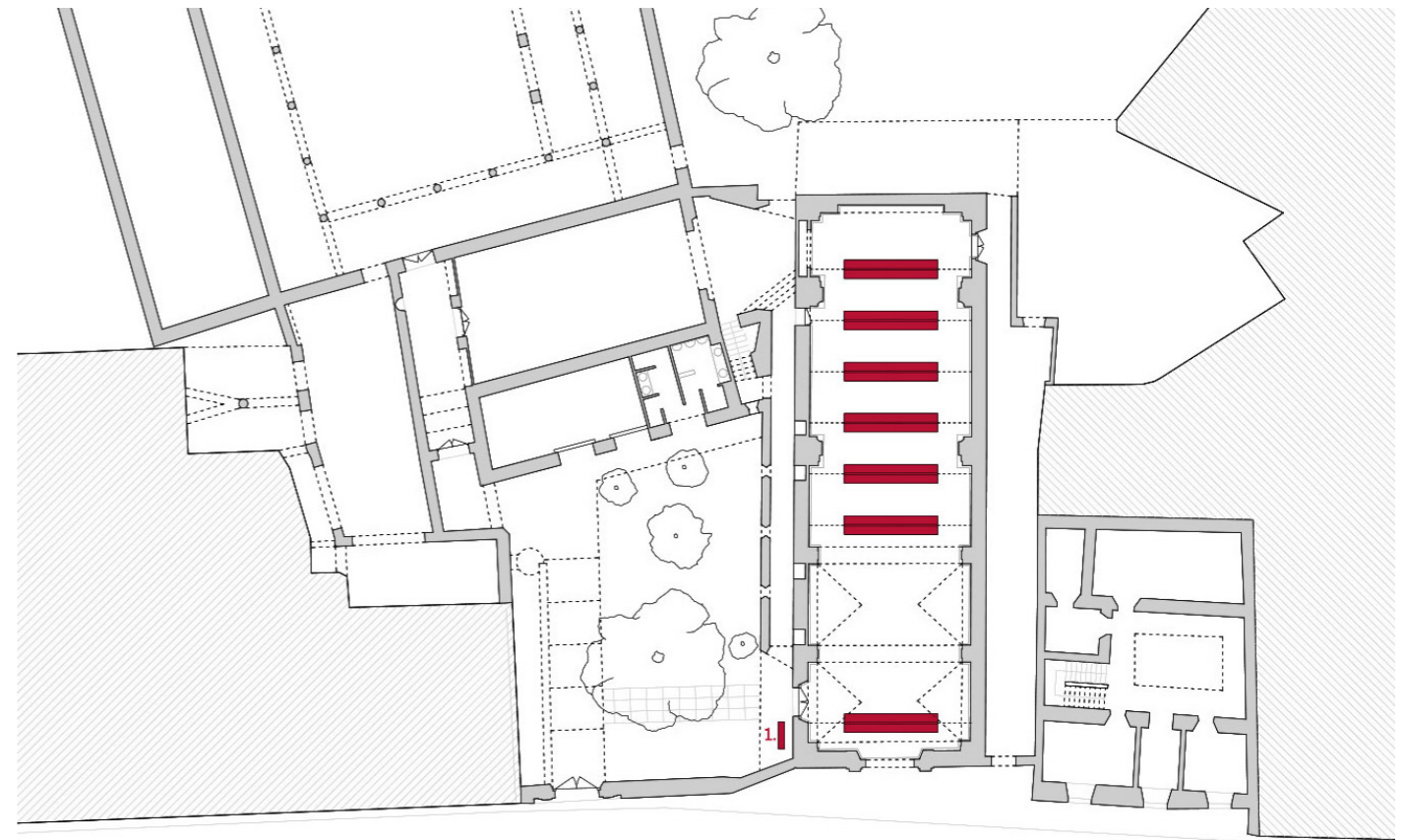


Cruz y Ortiz A.



- 1. Maqueta viviendas en Lisboa
- 2. Maqueta Santa justa
- 3. Maqueta Basel
- 4. Maqueta Burgos
- 5. Maqueta Maastricht
- 6. Maqueta biblioteca Sevilla
- 7. Maqueta Hannover 1:400
- 8. Maqueta Hannover 1:250
- 9. Maqueta Doñana 1:400
- 10. Maqueta Doñana 1:150
- 11. Maqueta biblioteca Ámsterdam

- 1. Maqueta Reina Sofia
- 2. Maqueta Huelva
- 3. Maqueta María Coronel
- 4. Maqueta estadio Sevilla
- 5. Maqueta estadio Jerez
- 6. Maqueta estadio Madrid
- 7. Maqueta Carabanchel
- 8. Maqueta Sancti Petri
- 9. Maqueta Tharsis



1. Panel del cartel de la exposición

**Exposición monografica 'Cruz y ortiz; Arquitectura de sintesis' en el Convento de Sta. María de los Reyes. Sevilla, España**

**DATOS PRINCIPALES**

Cliente: Junta de Andalucía. Consejería de Obras Públicas y Transportes  
Dirección: Calle Santiago, 33. 41003 Sevilla, España  
Tipología: Exposiciones  
Estado: Construido

**FECHAS**

Concurso: -  
Diseño de proyecto: 2002  
Construcción: 2003  
Puesta en funcionamiento: 2003

**SUPERFICIES**

Solar: 1.674 m<sup>2</sup>  
Edificio Principal: 297 m<sup>2</sup>  
Otros Espacios: -  
TOTAL: 297 m<sup>2</sup>

**EQUIPO TÉCNICO**

Arquitectos: Cruz y Ortiz Arquitectos  
Arquitectos colaboradores: María Arboledas, Santiago Copado, Francisco Sánchez, Magdalena Torres  
Arquitecto local: -  
Interiorismo: Cruz y Ortiz Arquitectos  
Iluminación: Cruz y Ortiz Arquitectos  
Paisajismo: -  
Restauración: -  
Infografía: -  
Maqueta: Luis Montiel, Juan de Dios, Queipo maquetas, Jacinto Gómez  
Fotografía: Cruz y Ortiz Arquitectos, Alfonso Cruz  
Ingeniería de estructuras: -  
Ingeniería de clima: -  
Acústica: -  
Protección contra Incendios: -  
Seguridad y Salud: -  
Urbanización: -  
Dirección de Obra: Cruz y Ortiz Arquitectos  
Control de Obra: -  
Constructoras: -

