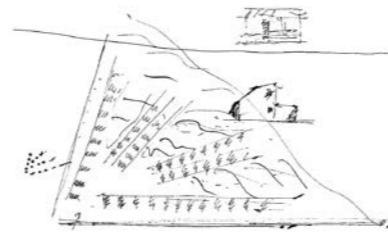
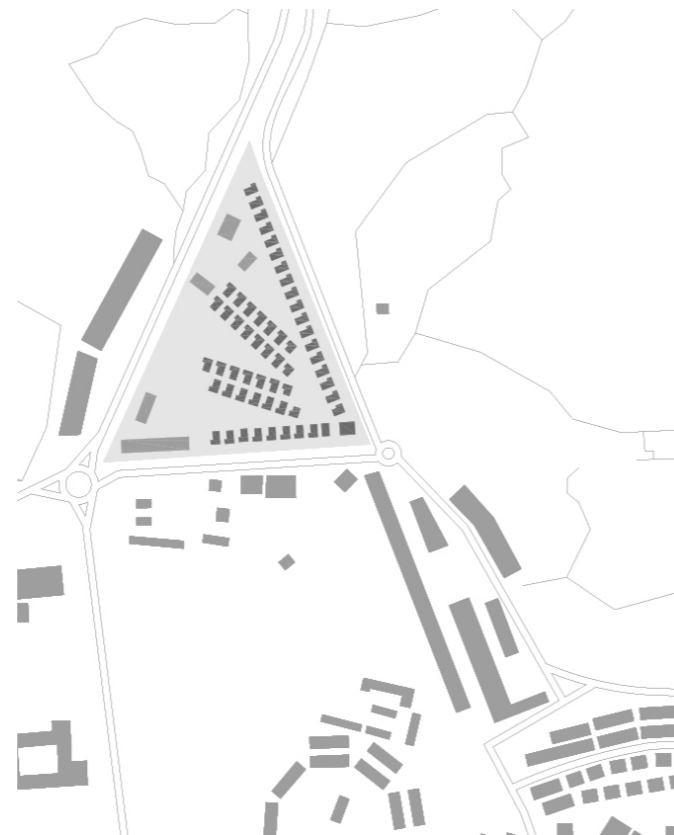


Poblado Minero en Tharsis

Huelva, España



Nombre para publicaciones: Poblado Minero en Tharsis, Huelva  
 Tipología: Residencial, Diseño Urbano  
 Cliente: Consejería de Obras Públicas y Transportes.  
 Junta de Andalucía  
 Superficie: 50.000 m<sup>2</sup>  
 Año: 1988-1992  
 Estado: Construido



MEMORIA

En la localidad minera de Tharsis, se desarrolla un proyecto de 50 viviendas unifamiliares.

La posición marginal de la parcela respecto al pueblo —un núcleo urbano formado por sucesivas operaciones aisladas correspondientes a otras tantas ampliaciones de la bimilenaria explotación— llevó a adoptar una ordenación autónoma, atenta en buena medida a sus propias leyes.

La conexión con el actual núcleo de población se hace a través de una plaza, desde la que parten en abanico las distintas hileras de viviendas. Repitiendo una misma pieza de perfil quebrado, estas alineaciones se van elevando suavemente, manteniéndose siempre a cota ligeramente más alta que el terreno natural que permanece entre ellas.

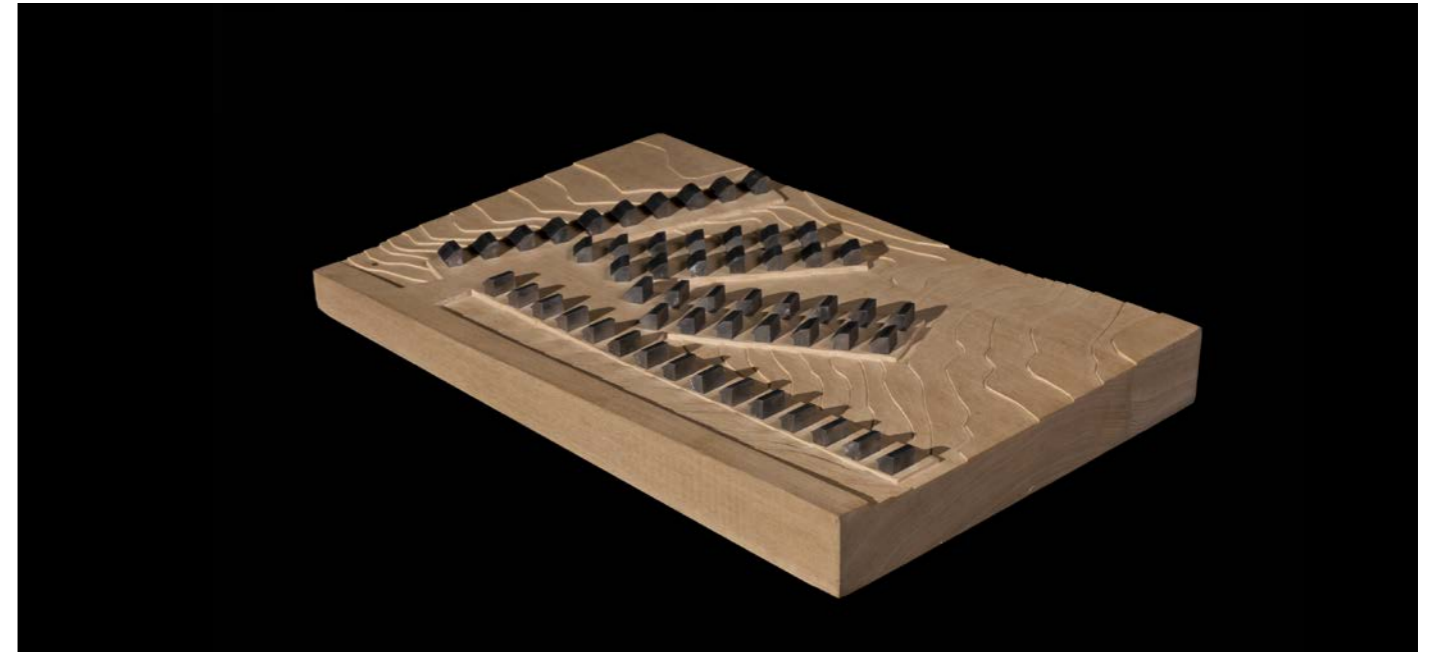
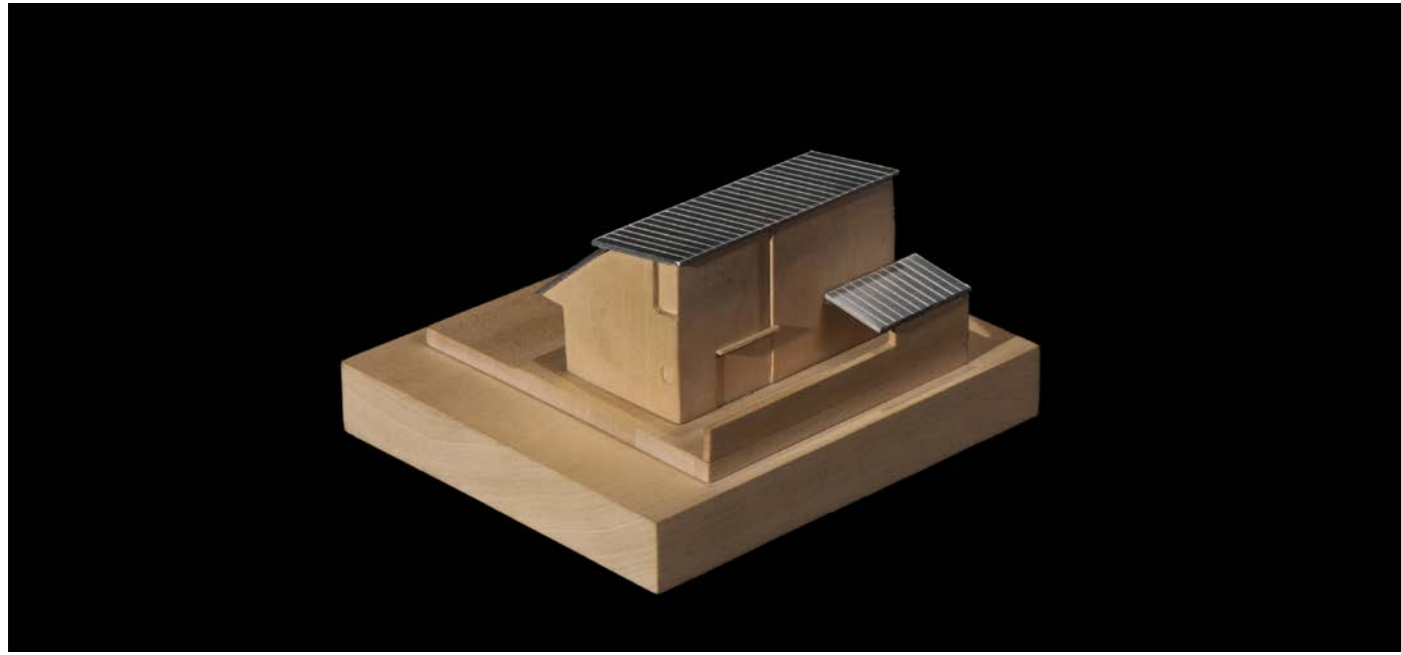
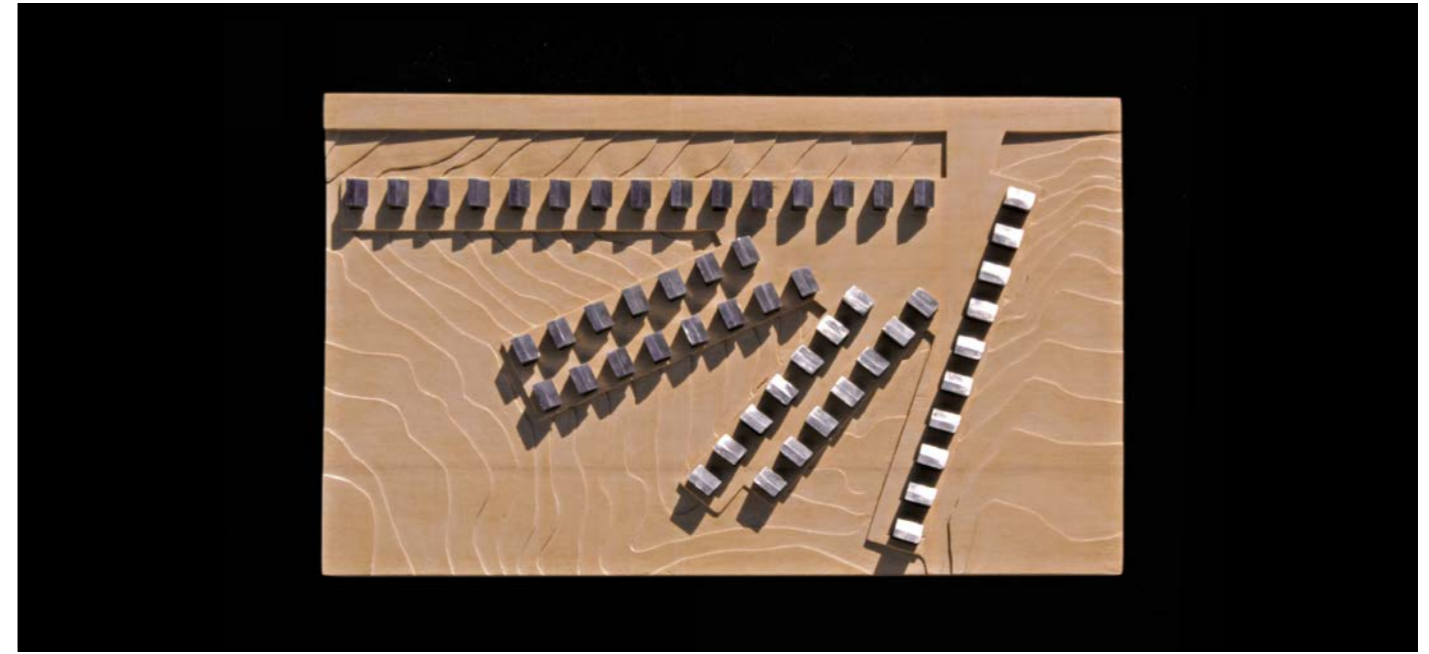
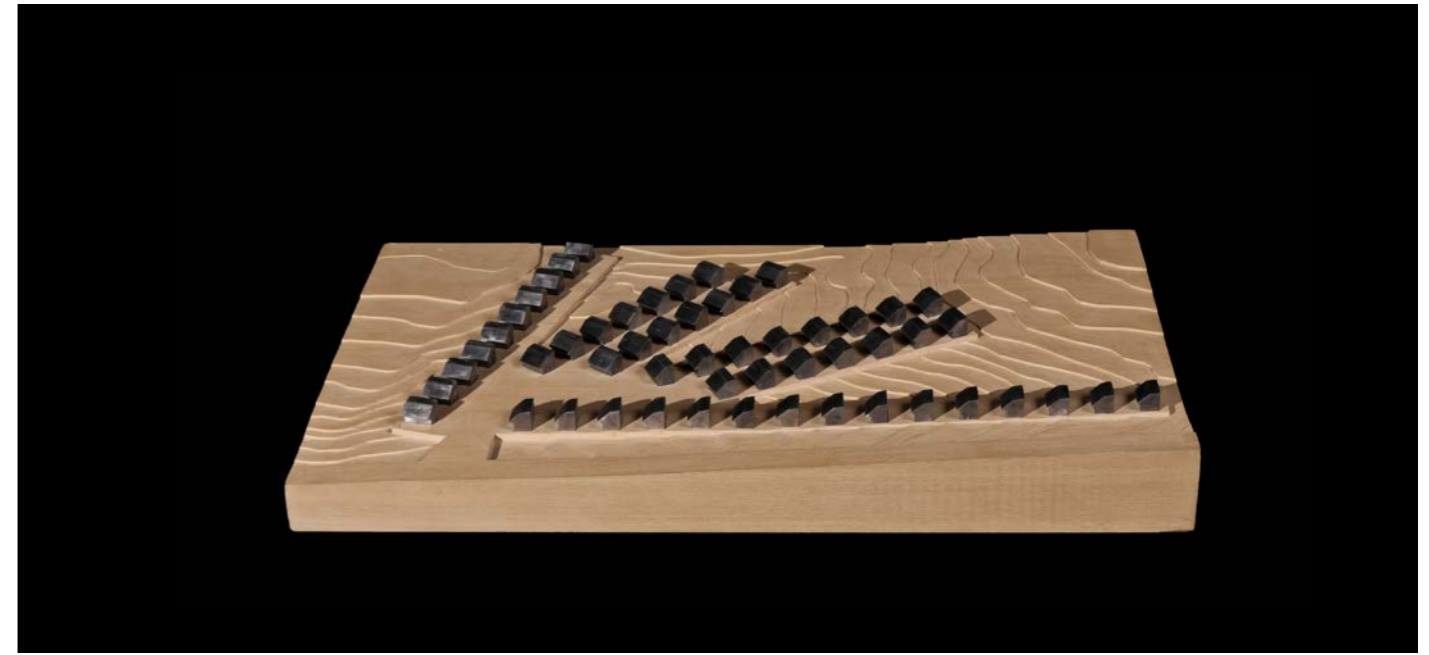
Siempre con la misma orientación, las viviendas se asientan sobre una parcela de 14 x 12 metros delimitada, como es frecuente en la zona, con un muro de mampostería. Cada parcela posee un acceso que permite la entrada del coche.

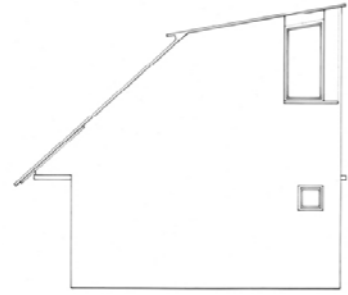




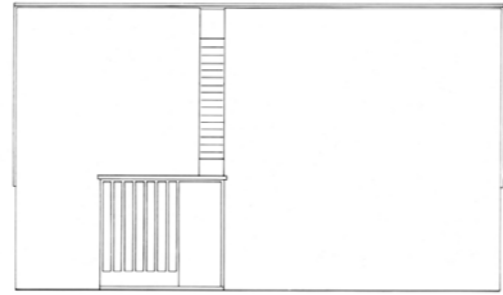


Vistas Exteriores Detalles

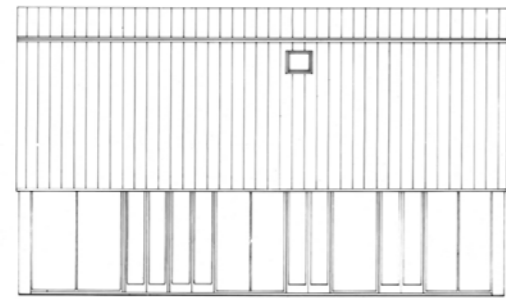




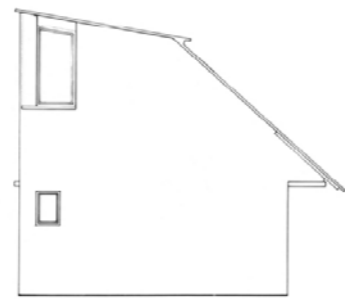
Alzado A



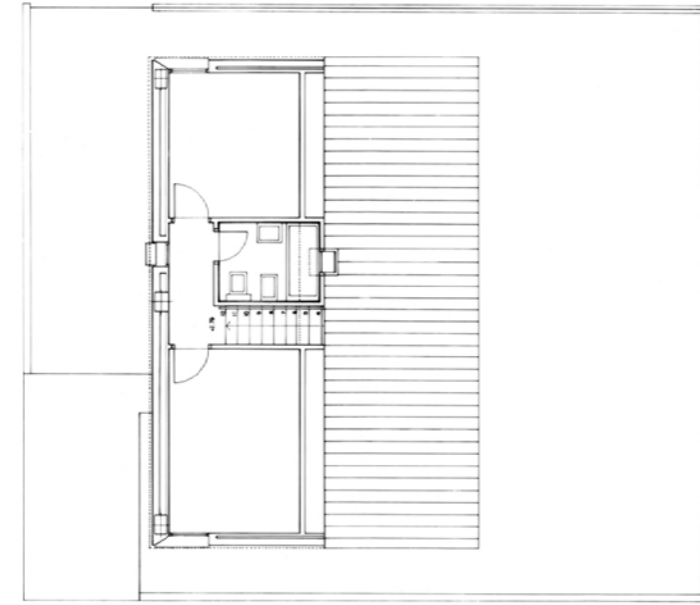
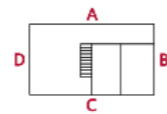
Alzado B



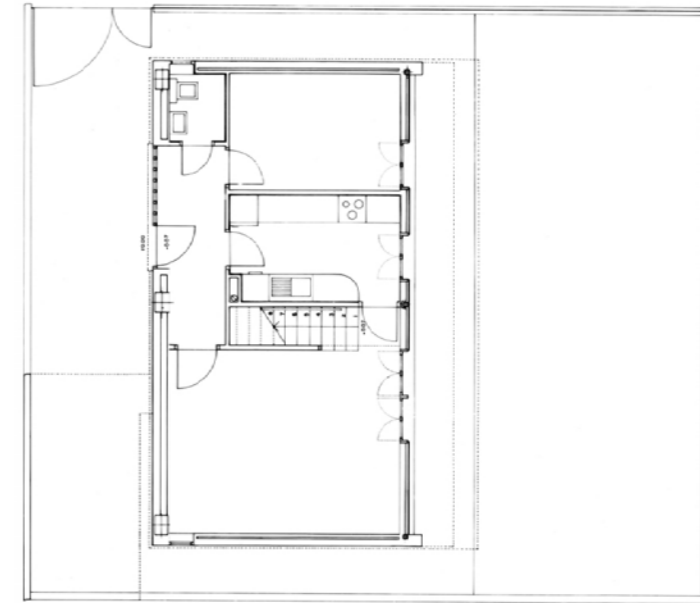
Alzado C



Alzado D



Planta primera

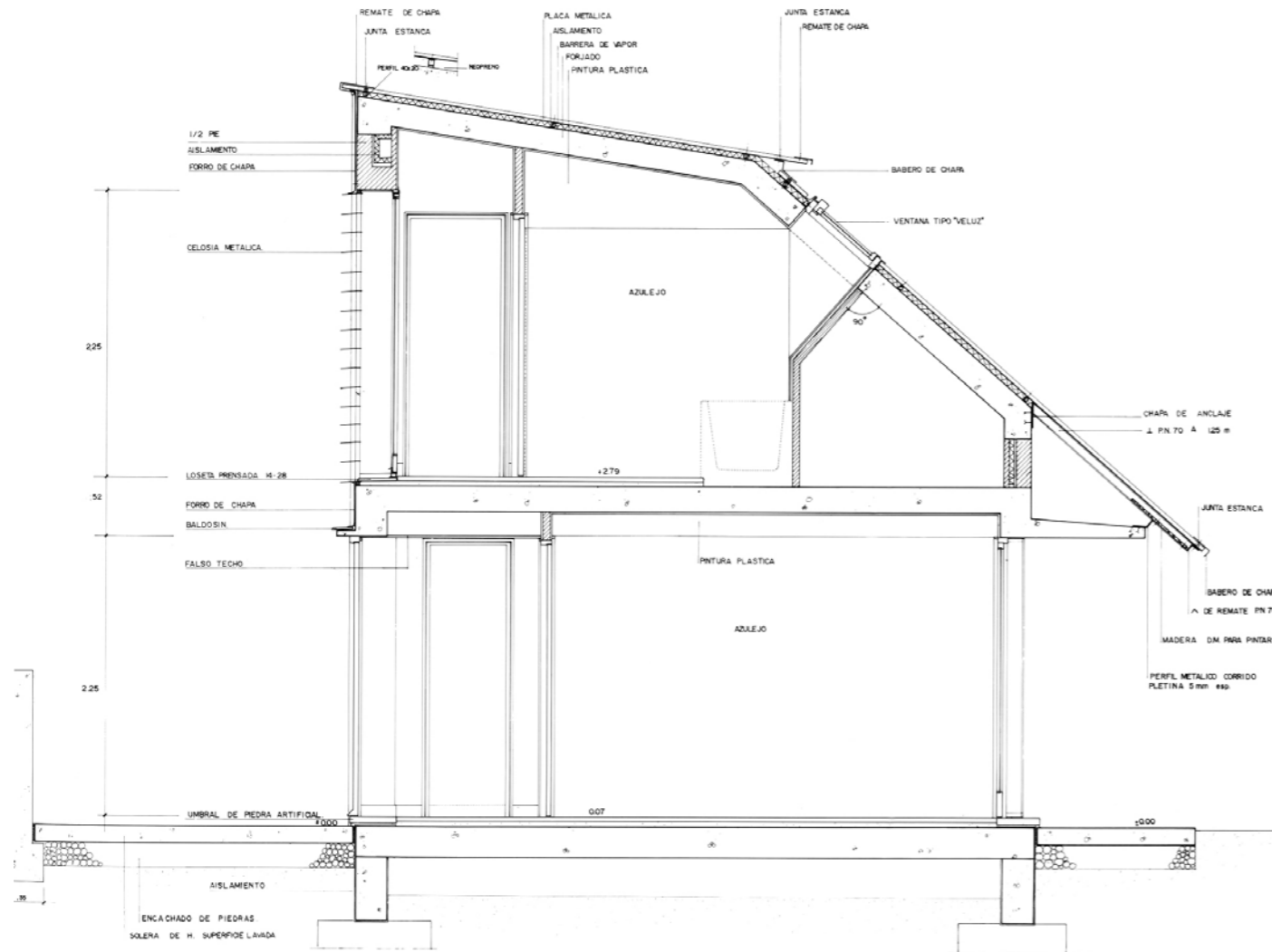


Planta baja



Planta general

**Poblado Minero en Tharsis. Huelva, España**



Sección Constructiva

**DATOS PRINCIPALES**

Cliente: Consejería de Obras Públicas y Transportes.  
Dirección: Barriada Consejero Jaime Montaner. 21530 Tharsis. Huelva, España  
Tipología: Residencial, Diseño Urbano  
Estado: Construido

**FECHAS**

Concurso: -  
Diseño de proyecto: 1988  
Construcción: 1990-1992  
Puesta en funcionamiento: 1992

**SUPERFICIES**

Solar: 64.772 m<sup>2</sup>  
Edificio Principal: 4.300 m<sup>2</sup>  
Otros Espacios: 45.700 m<sup>2</sup>  
TOTAL: 50.000 m<sup>2</sup>

**EQUIPO TÉCNICO**

Arquitectos: Cruz y Ortiz Arquitectos  
Arquitectos colaboradores: Blanca Sánchez, José R. Galadí, Carlos Castro  
Arquitecto local: -  
Interiorismo: -  
Iluminación: -  
Paisajismo: -  
Restauración: -  
Infografía: -  
Maqueta: Luis Montiel  
Fotografía: Duccio Malagamba, Fotowork (Maqueta)  
Ingeniería de estructuras: -  
Ingeniería de clima: -  
Acústica: -  
Protección contra Incendios: -  
Seguridad y Salud: -  
Urbanización: -  
Dirección de Obra: Cruz y Ortiz Arquitectos  
Control de Obra: Manuel del Pino  
Constructoras: Contractor, S.A.