

**Centro de Arte CaixaForum en las Reales Atarazanas. Rehabilitación y adaptación**

Sevilla, España



**MEMORIA**

El Conjunto de las Atarazanas no presenta actualmente una imagen urbana adecuada a su importancia debido a los cuerpos edificatorios añadidos al edificio original de Carlos III y el tratamiento urbano de la calle Temprado y de la calle Dos de Mayo.

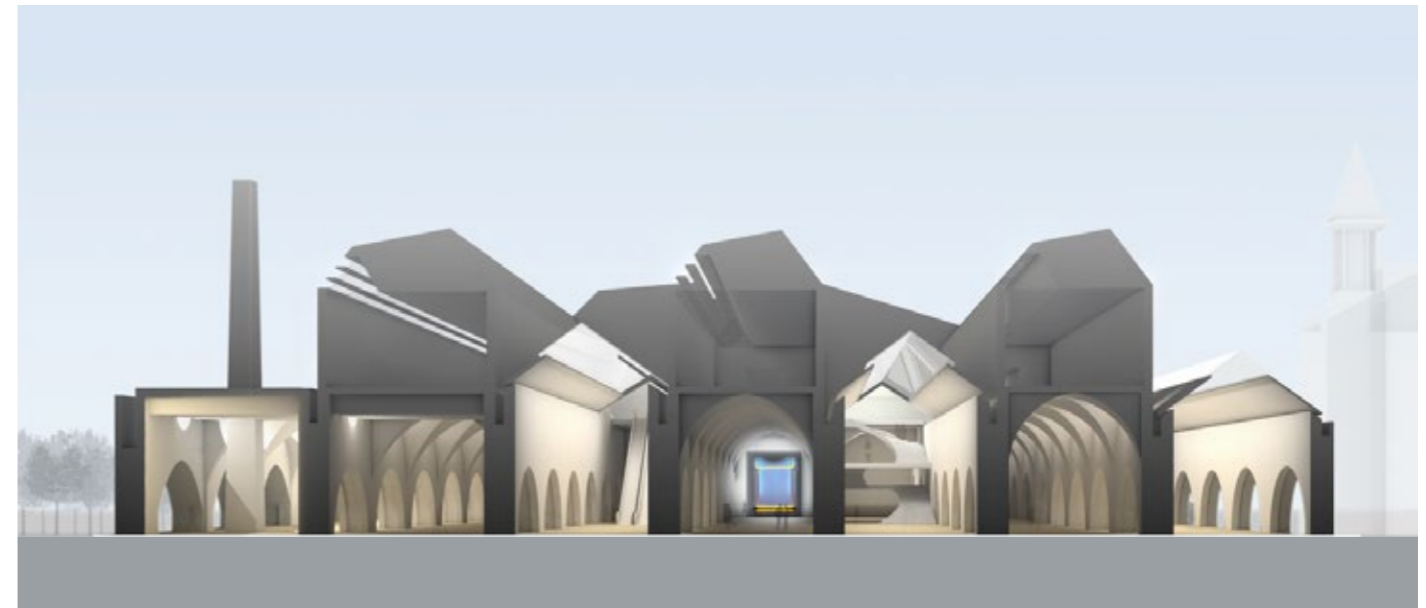
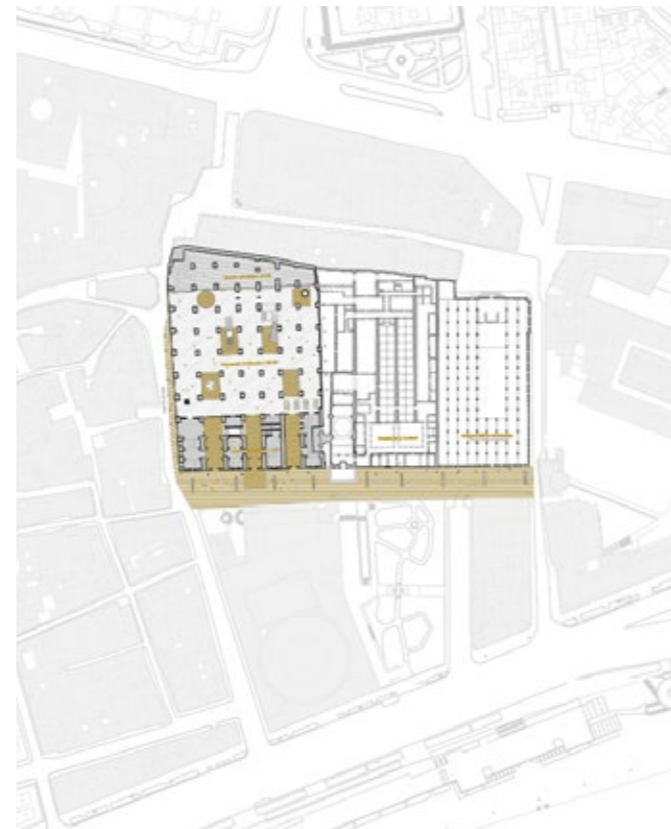
Se proponen una serie de cambios en las calles circundantes en los que se contempla la apertura de la parte cerrada de los huecos actuales para permitir la visión tamizada del interior de las Atarazanas y en consecuencia, hacer visible la presencia del CaixaForum en la calle Dos de Mayo.

Se plantea también suprimir el tráfico rodado así como la eliminación de los pabellones de fachada porque su presencia impide percibir la continuidad del frente de las primitivas Atarazanas. Y la eliminación de las verjas que están delante de todos los edificios lo que permitiría crear un generoso espacio ante los mismos.

Este espacio unitario podría ejecutarse por fases o incluso parcialmente, según el acuerdo que se alcance con las otras dos instituciones y el Ayuntamiento de la ciudad.

La inclusión de las exposiciones o del auditorio sería absolutamente incompatible con la estructura organizativa y la desnudez constructiva de las primitivas Atarazanas. La primera decisión del proyecto ha sido mantenerlas prácticamente intactas, incorporando poco más que los núcleos de comunicación necesarios para conectarse con la planta alta. Los accesos a planta alta o un pequeño graderío que permite reconocer la escala inicial de las arquerías, van puntuando la extensión del gran espacio libre.

Nombre para publicaciones: Centro de Arte CaixaForum en las reales Atarazanas, Sevilla  
 Tipología: Museos y Galerías, Rehabilitación  
 Cliente: Obra Social de "La Caixa"  
 Superficie: 16.885 m<sup>2</sup>  
 Año: 2009  
 Estado: Concurso. 2º Premio





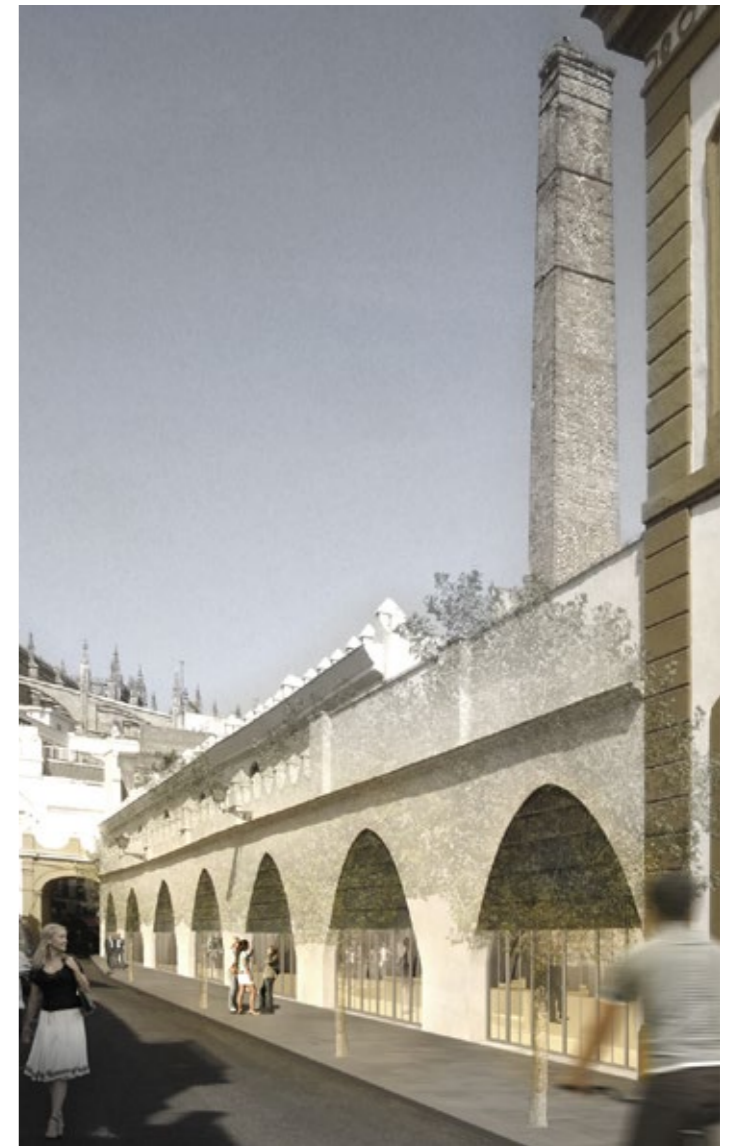
Actual



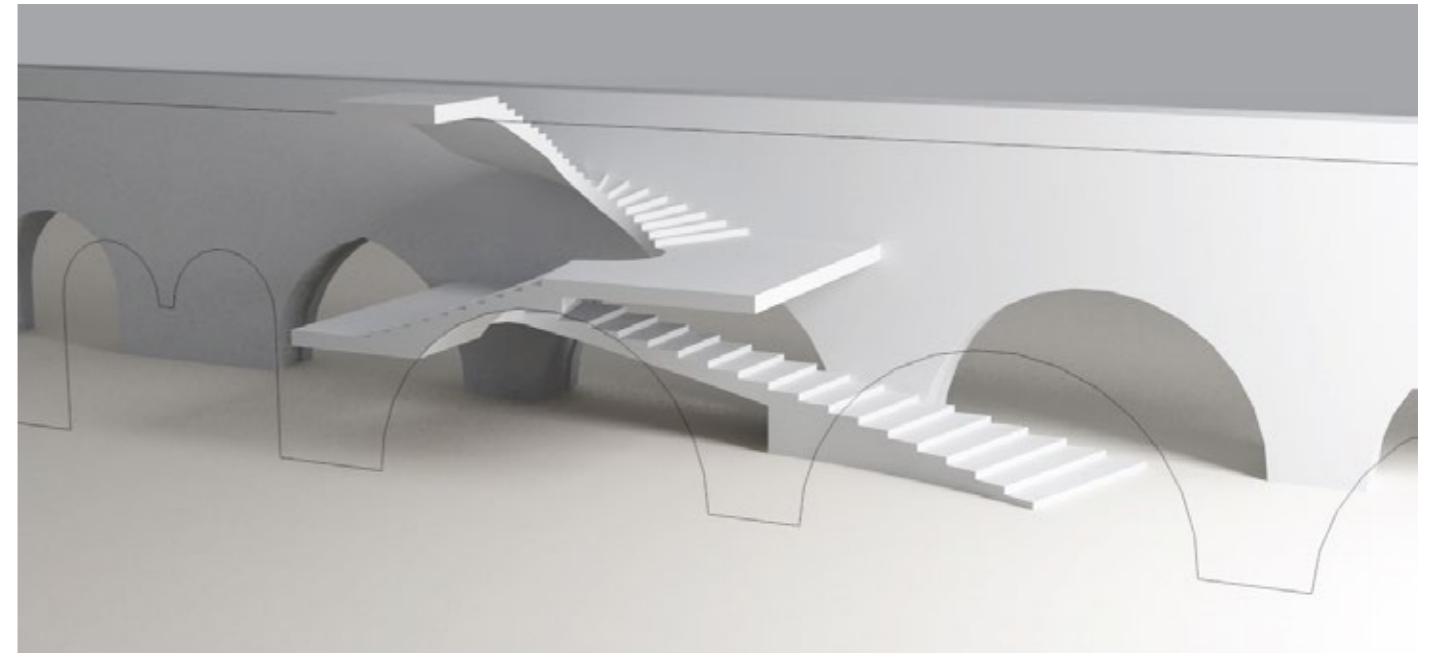
Intervención- Plaza Pública



Actual

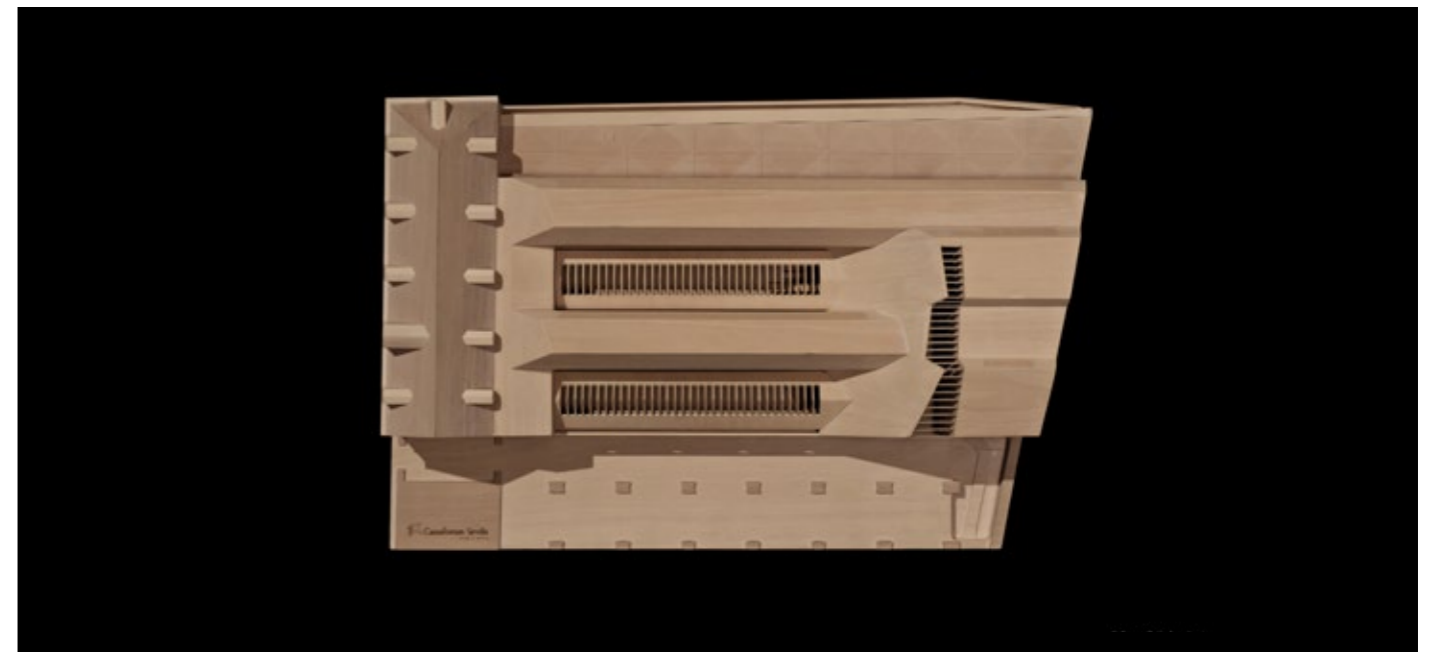


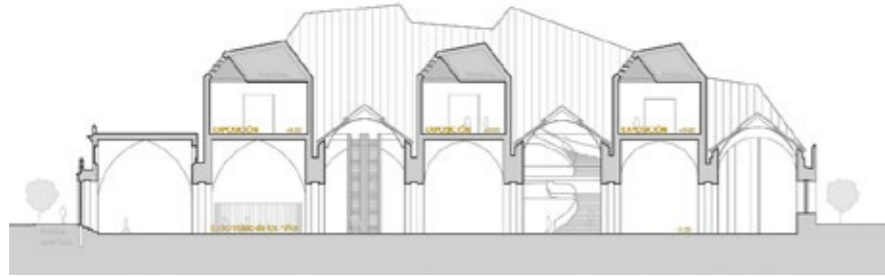
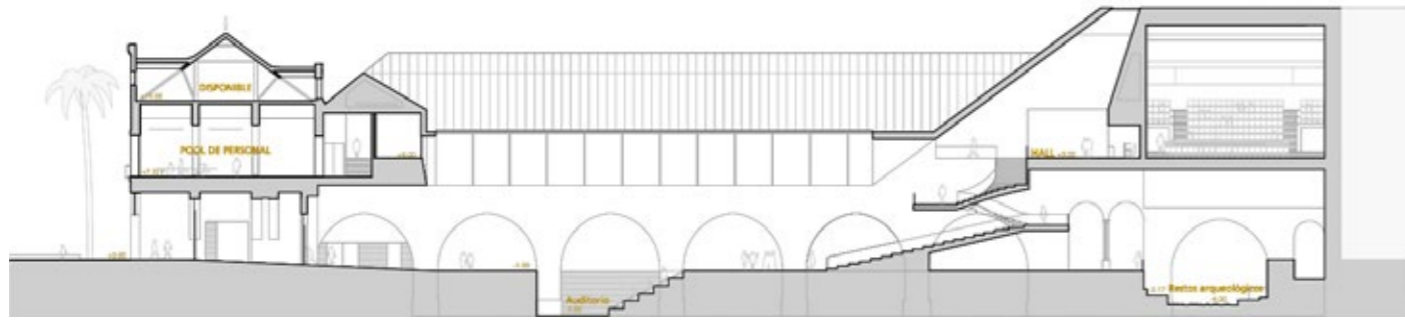
Intervención



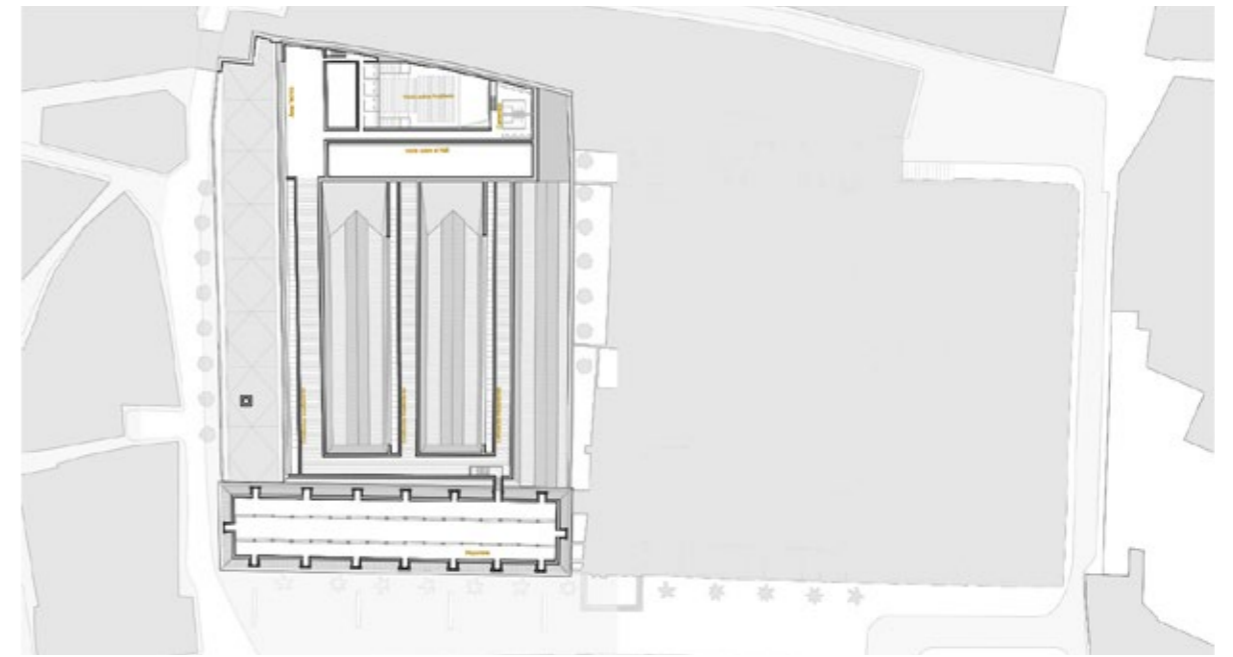
Vistas Interiores Generales

Infografías





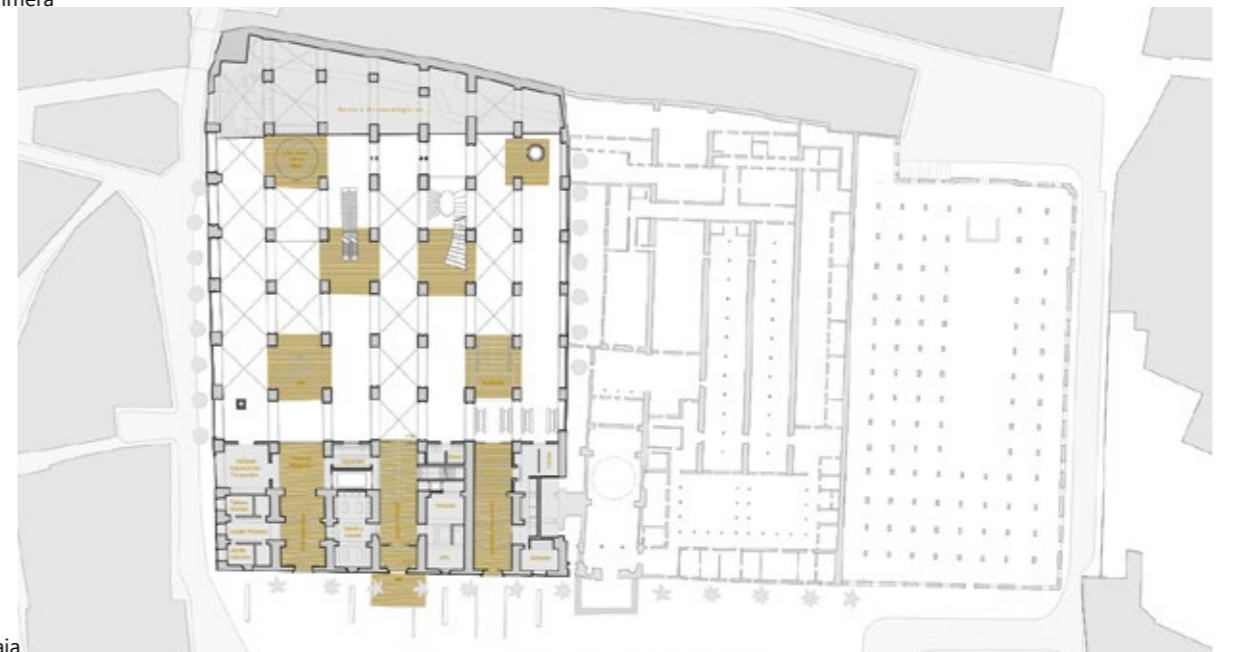
Secciones



Planta bajo cubierta



Planta primera



Planta baja

Plantas

**Centro de Arte CaixaForum en las Reales Atarazanas.  
Rehabilitación y adaptación. Sevilla, España**

**DATOS PRINCIPALES**

Cliente: Obra Social de "La Caixa"  
Dirección: Reales Atarazanas, C/ Templado, 2. 41991 Sevilla, España  
Tipología: Museos y Galerías, Rehabilitación.  
Estado: Concurso. 2º Premio

**FECHAS**

Concurso: 2009  
Diseño de proyecto: 2009  
Construcción: -  
Puesta en funcionamiento: -

**SUPERFICIES**

Solar: 7.974 m<sup>2</sup>  
Edificio Principal: 16.885 m<sup>2</sup>  
Otros Espacios: -  
TOTAL: 16.885 m<sup>2</sup>

**EQUIPO TÉCNICO**

Arquitectos: Cruz y Ortiz Arquitectos  
Arquitectos colaboradores: Javier Monge, Alejandro Álvarez, Joaquín Hurtado, Curro Pérez, Juan Carlos Mulero  
Arquitecto local: -  
Interiorismo: ARUP  
Iluminación: LOCAL 4 ARQUITECTURA DEL PAISATGE S.C.P.  
Paisajismo: Cruz y Ortiz Arquitectos  
Restauración: Fernando Amores Carredano  
Arqueología: Kitchen Design and Equipment GARCIA CASADEMONT  
Mobiliario: Cruz y Ortiz Arquitectos  
Infografía: -  
Maqueta: Jorge Queipo  
Fotografía: ARUP  
Ingeniería de estructuras: -  
Ingeniería de clima: GARCÍA BBM S.L.  
Acústica: -  
Protección contra Incendios: CEMOSA S.A.  
Seguridad y Salud: Cruz y Ortiz Arquitectos  
Urbanización: Análisis de Edificación y Construcción S.L. - Sevilla  
Dirección de Obra: -  
Control de Obra: -  
Constructoras: -