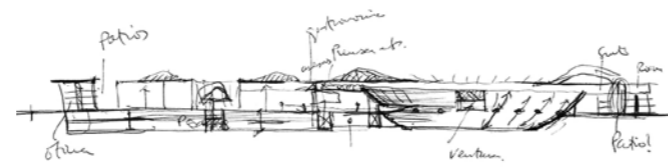
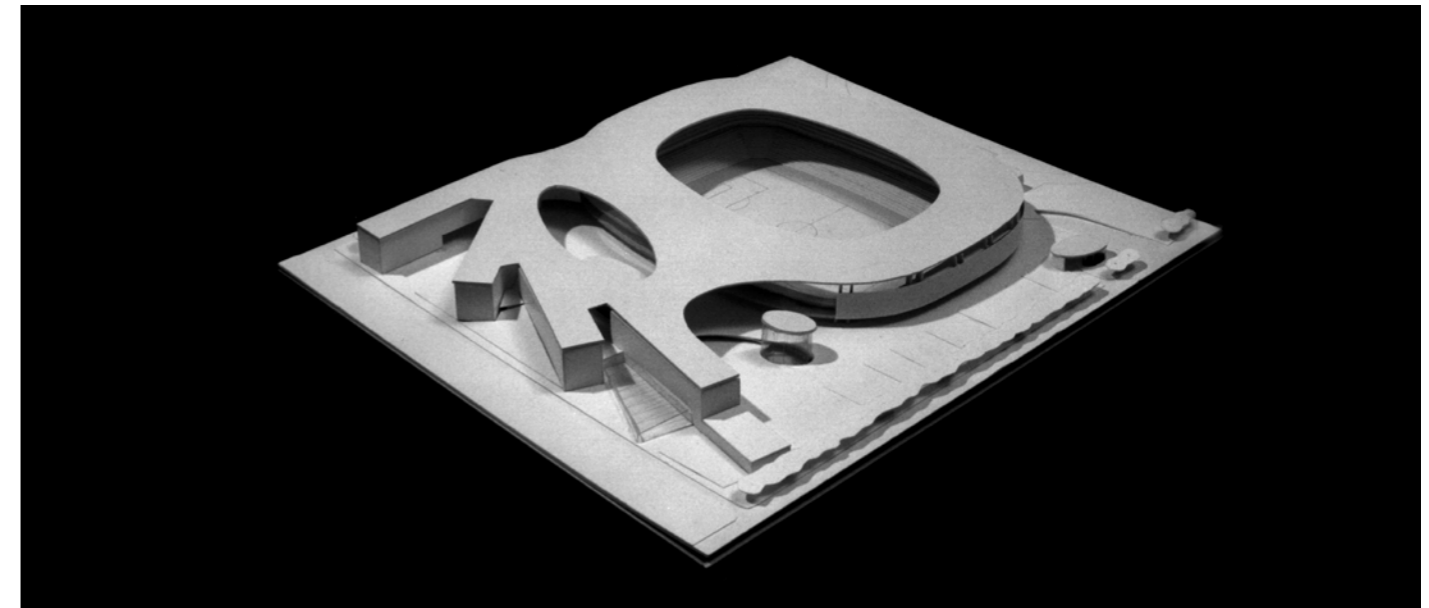


Estadio de fútbol del BSC Young Boys en, hotel,
oficinas y centro comercial en Wankdorf



Berna, Suiza



Nombre para publicaciones: Estadio de fútbol del BSC Young
Boys en Wankdorf, Berna

Tipología: Deporte y Ocio, Comercial, Oficinas, Hoteles, Usos Mixtos

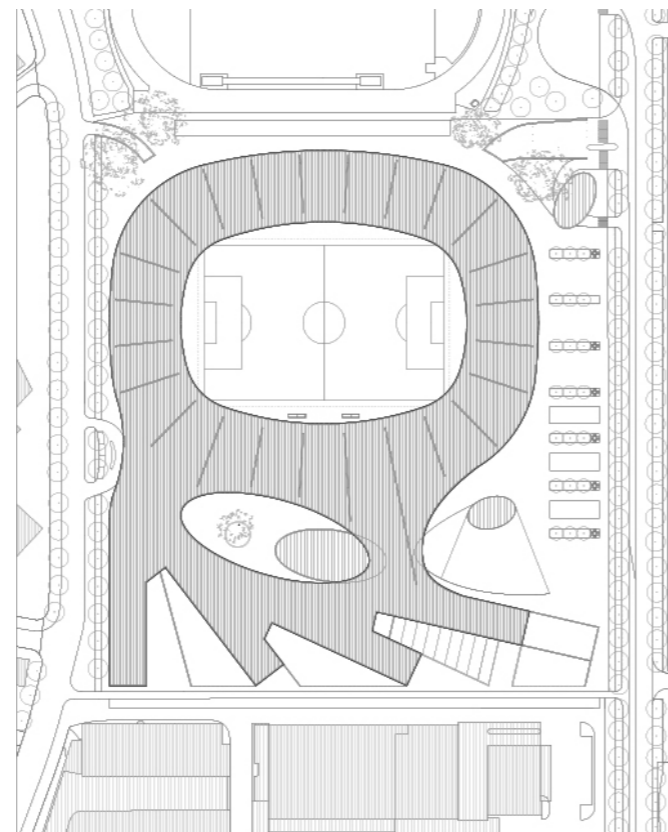
Cliente: Wettbewerb Stadion Wankdorf

Superficie: 144.126 m²

Espectadores 35.000

Año: 1998

Estado: Concurso. Finalistas



MEMORIA

El estadio de fútbol de 35.000 asientos cubiertos es visible desde todos los puntos. El estadio está dividido en un graderío superior y otro inferior, mientras que el nivel del campo de juego se deprime con respecto al nivel de la calle en 6,5 m sin por ello crear una planta de sótano. De esta forma se aprovecha la entrada al nivel medio del estadio que corresponde con la planta baja de todo el sistema. Esta medida proporciona ventajas significativas en relación con el tráfico de peatones, permite un fácil acceso a las localidades y una vista libre sobre el de acceso.

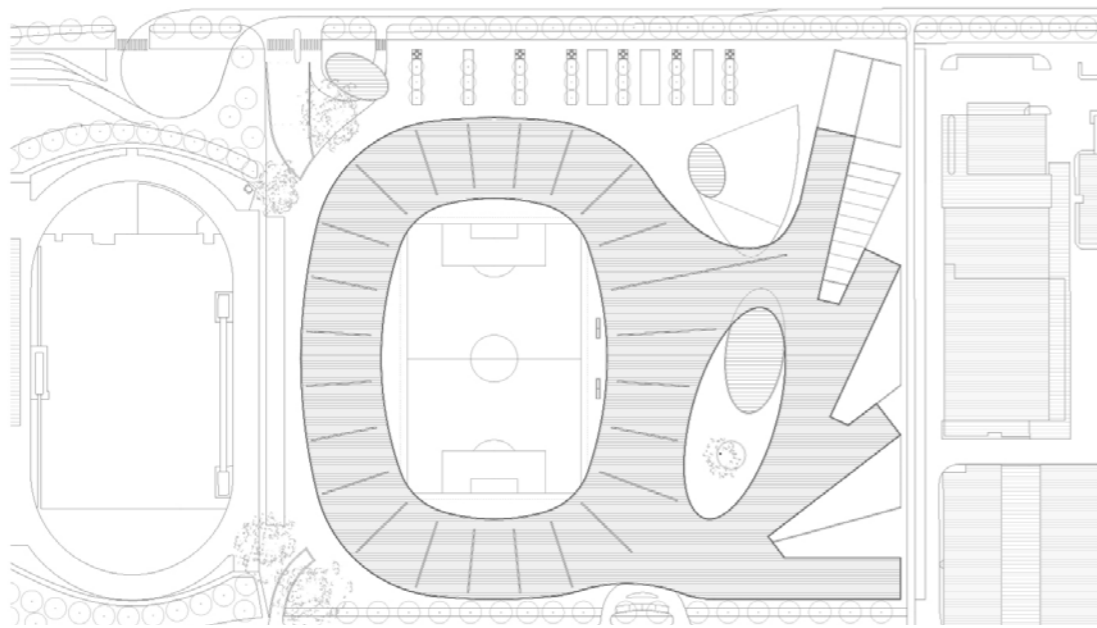
El centro comercial se encuentra principalmente debajo de la Plaza y es complementado con diversos comercios en la planta baja. Los elementos de vidrio que actúan como "linternas" de iluminación por las noches servirán para mostrar las entradas al centro comercial y zonas de restauración del nivel -3.00 y como soporte publicitario todo ello con acceso desde la plaza a través de una rampa de gran anchura y poca pendiente y al aparcamiento con rampas circulares independientes.

La entrada principal se encuentra en la parte frontal del centro. La cafetería está situada en el primer piso del edificio central y funciona como una bisagra entre las tres edificaciones. Los restaurantes del estadio de fútbol y del centro comercial se complementan entre si ofreciendo distintas opciones de restauración y situados en los lugares más apropiados.

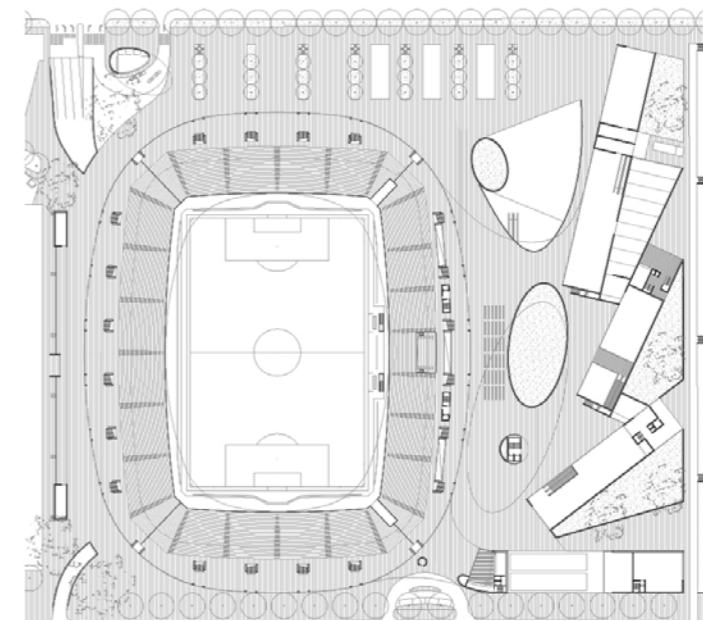
El hotel cuenta con 120 habitaciones y 10 suites, y es la culminación espacial de la Plaza hacia Sempacherstrasse. Así pues, los edificios actúan como barrera acústica para el barrio adyacente. Tanto en el bar y las suites tendrán buenas vistas del interior del estadio.



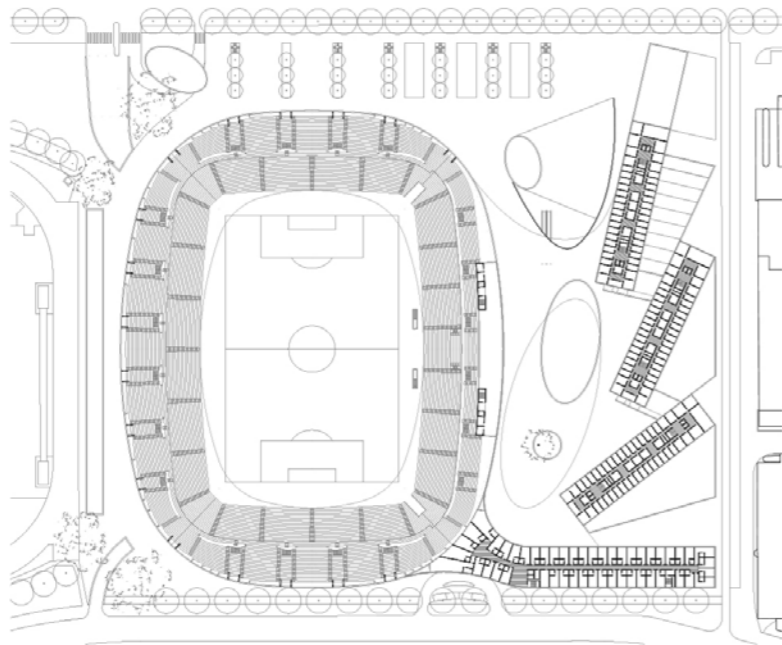




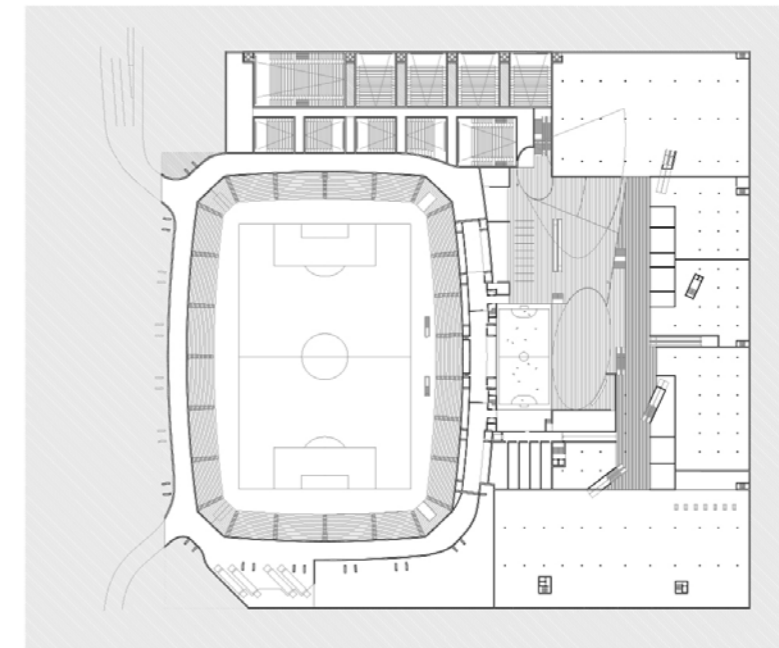
Planta de cubierta



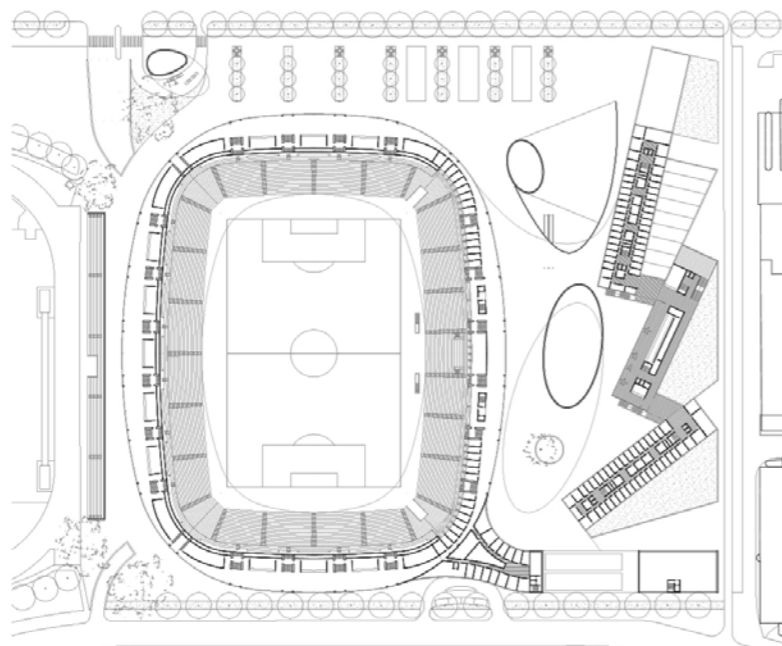
Planta baja



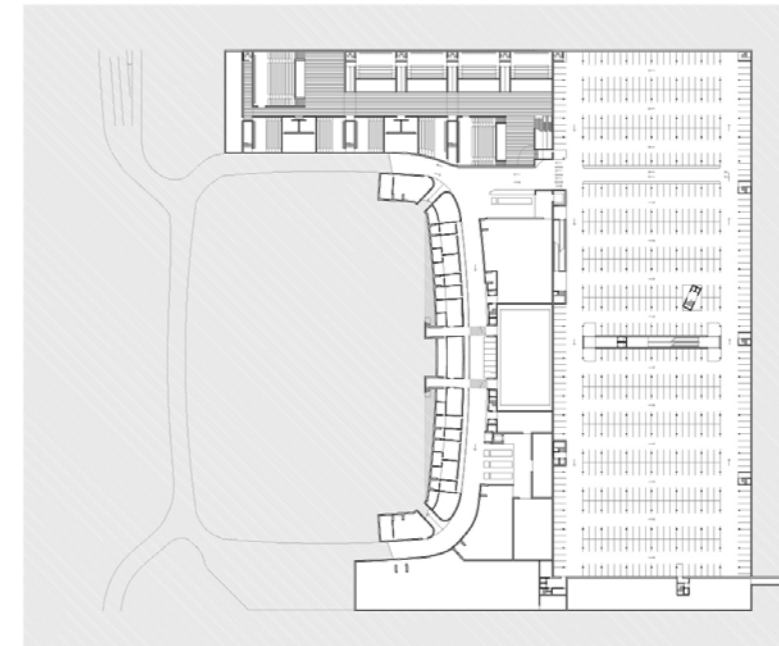
Planta cota +11m



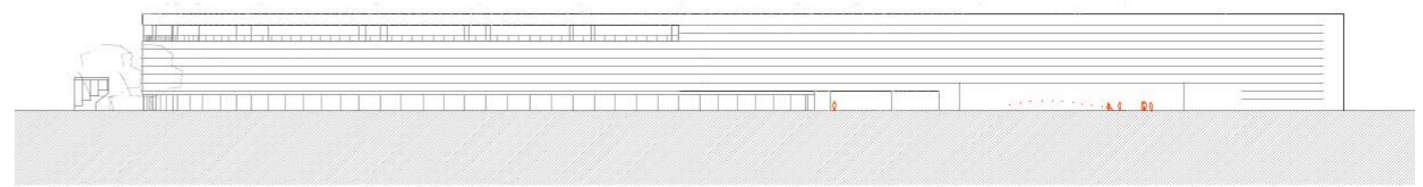
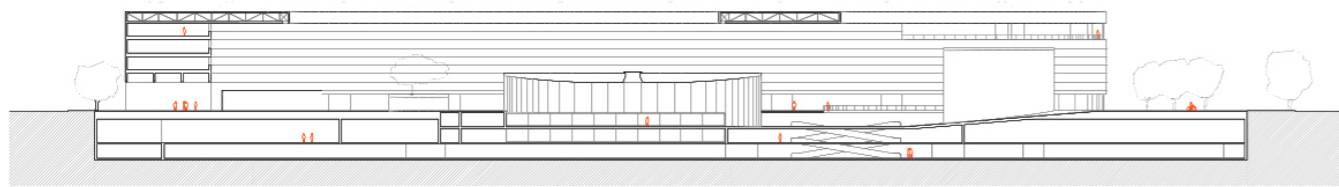
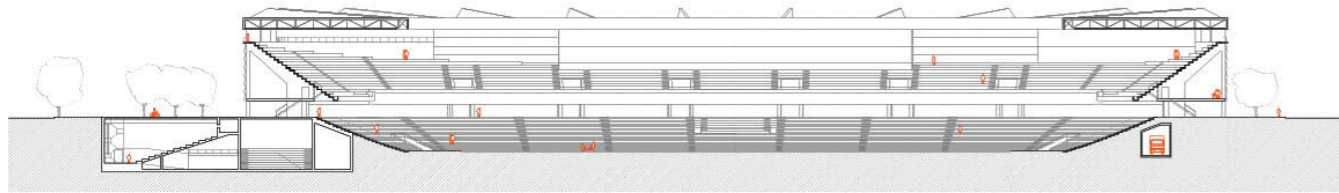
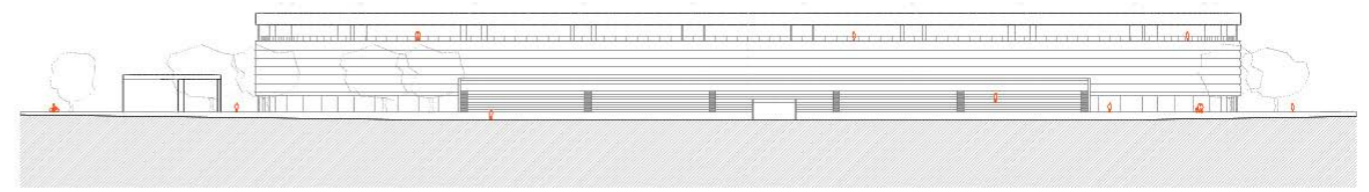
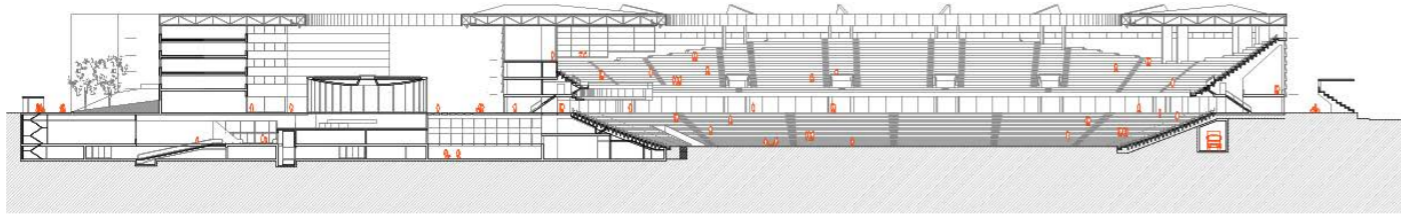
Planta cota -6m



Planta cota +3m



Planta cota -9m



Estadio de fútbol del BSC Young Boys en, hotel, oficinas y centro comercial en Wankdorf. Berna, Suiza.

DATOS PRINCIPALES

Cliente: Wettbewerb Stadion Wankdorf
Dirección: Papiermühlestrasse, 75. 3014 Berna, Suiza
Tipología: Deporte y Ocio, Comercial, Oficinas, Hoteles, Usos Mixtos
Estado: Concurso. Finalistas

FECHAS

Concurso: 1998
Diseño de proyecto: 1998
Construcción: -
Puesta en funcionamiento: -

SUPERFICIES

Solar: 58.898 m²
Espectadores: 35.000
Edificio Principal: 65.115 m²
Otros Espacios: Comercial: 35.040 m², Parking: 16.860 m², Oficinas: 12.465 m², Hotel: 5.640 m², Usos Mixtos: 13.465 m²
TOTAL: 144.126 m²

EQUIPO TÉCNICO

Arquitectos: Cruz y Ortiz Arquitectos
Arquitectos colaboradores: Gudula Rudolf, Sancho Igual, Elena de las Moras, Juan-Carlos Mulero, Elba Herrero, Miguel Blazquez, Santiago Copado, Belen Rivera, Luis Gutierrez
Arquitecto local: Giraudi Architekten & Wettstein
Interiorismo: -
Iluminación: -
Paisajismo: -
Restauración: -
Infografía: -
Maqueta: -
Fotografía: -
Ingeniería de estructuras: Passera & Pedretti Ingenieure
Ingeniería de clima: -
Acústica: -
Protección contra Incendios: -
Seguridad y Salud: -
Urbanización: -
Dirección de Obra: -
Control de Obra: -