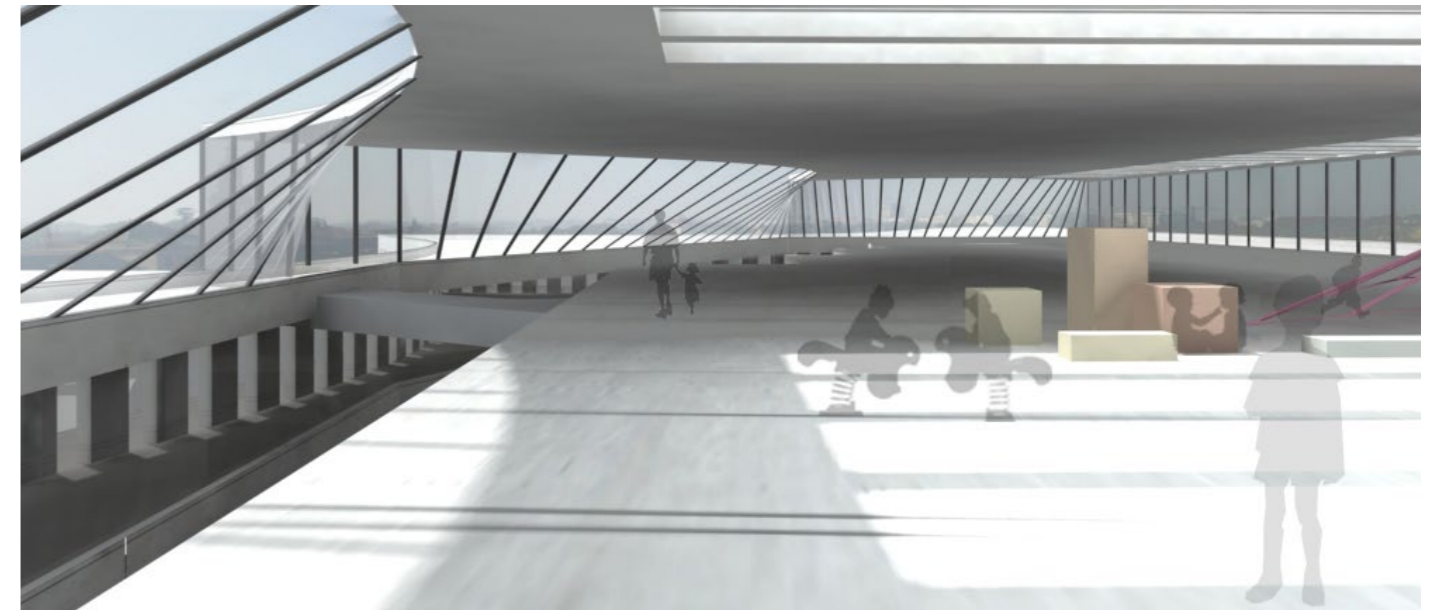
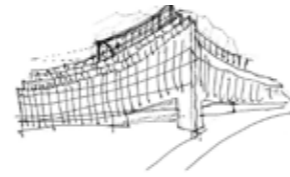
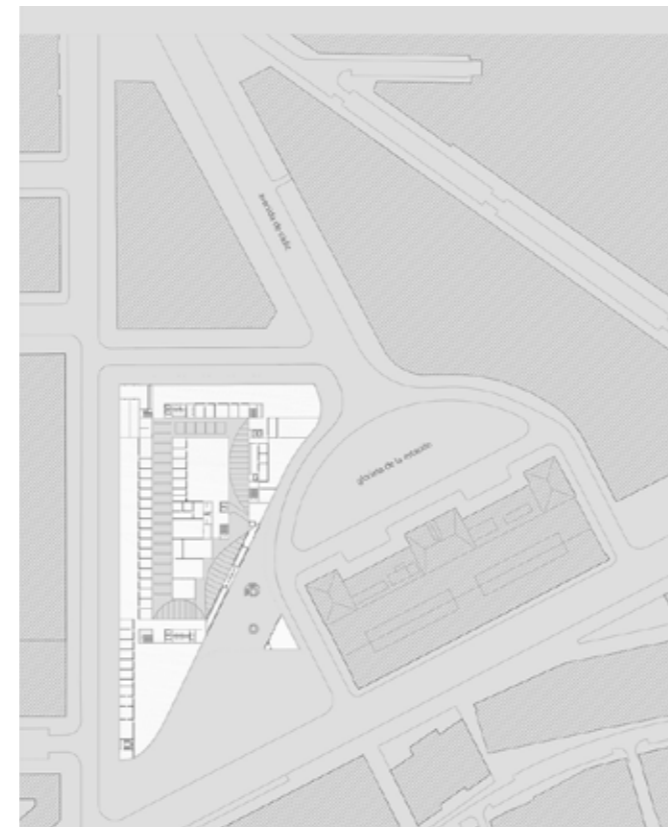


**Oficinas para Consejería de Obras Públicas-  
Transporte. Junta de Andalucía**

Sevilla, España



**Nombre para publicaciones:** Oficinas para Consejería de Obras  
Públicas-Transporte, Sevilla  
**Tipología:** Oficinas  
**Cliente:** Dirección General de Patrimonio  
**Superficie:** 44.192 m<sup>2</sup>  
**Año:** 2006  
**Estado:** Concurso. 2º premio



**MEMORIA**

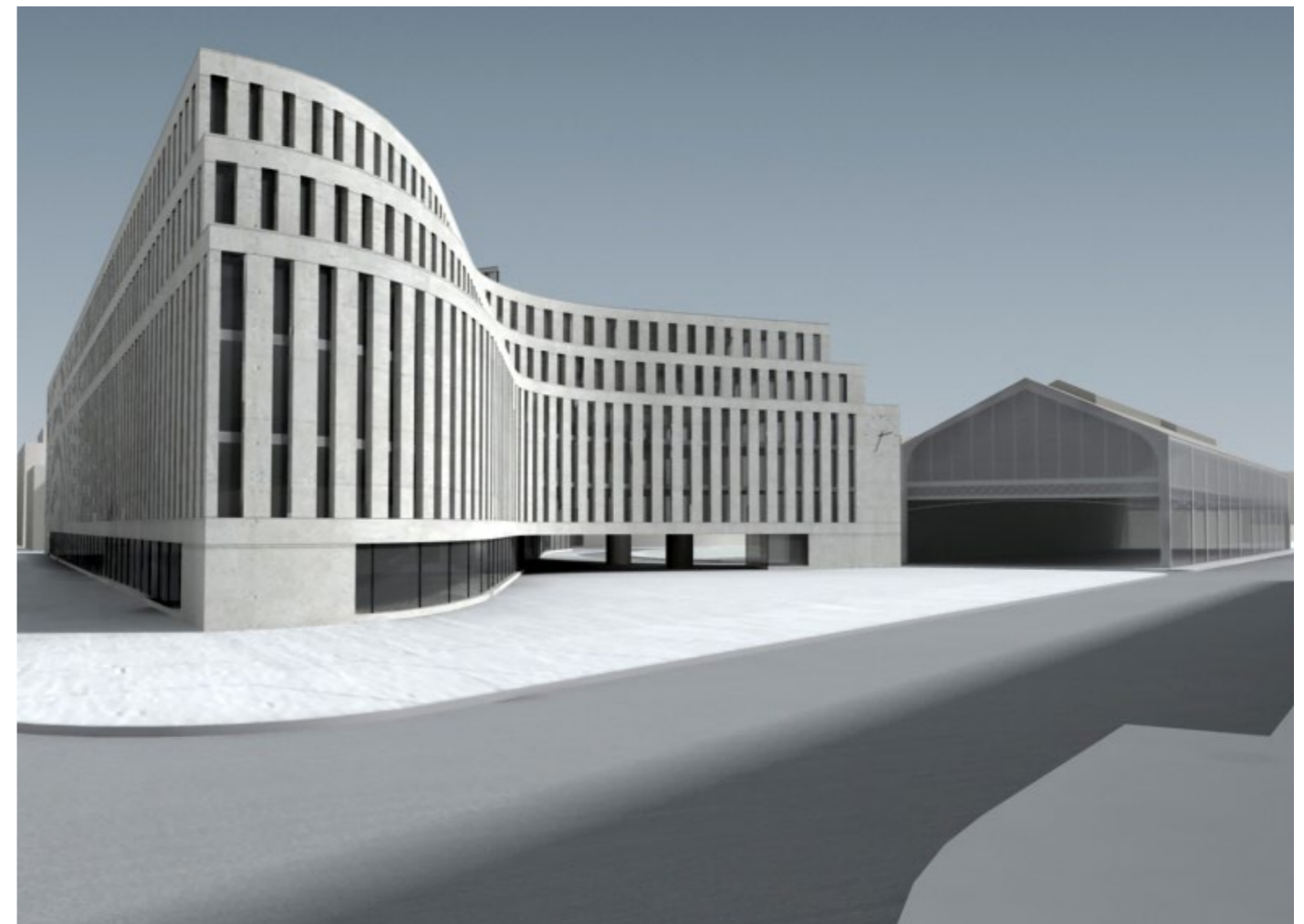
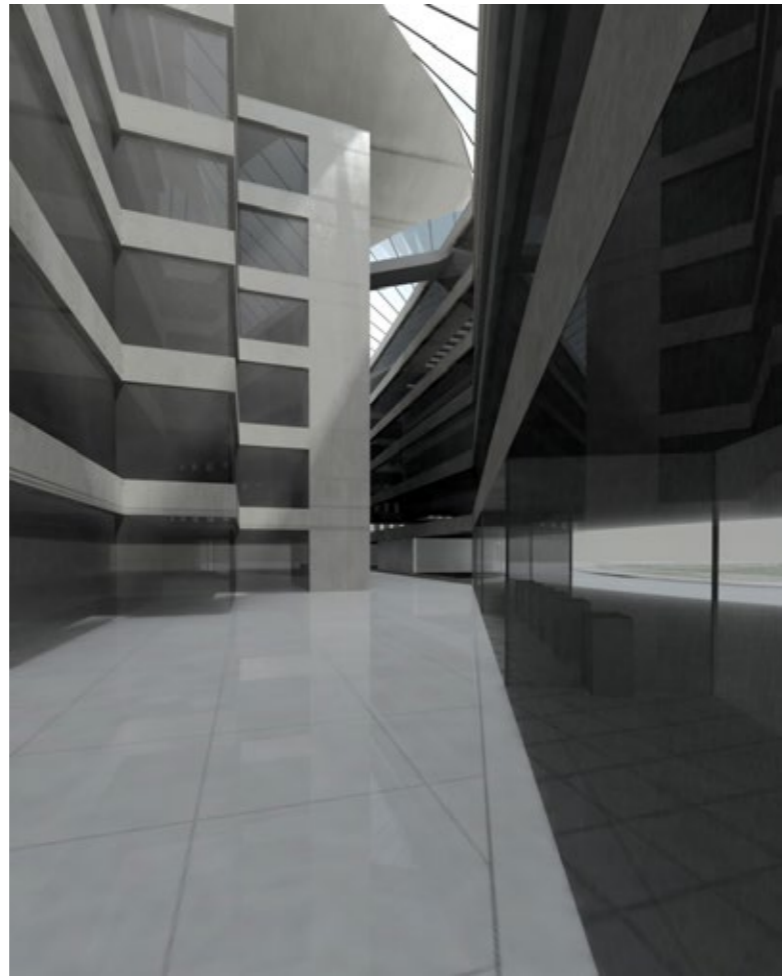
La implantación del edificio viene determinada por su posición entre dos elementos urbanos. Por una parte la Glorieta de la Estación, que ha perdido parte de su inicial relevancia, y por otra la nueva calle Juan de Mata Carriazo, que ha adquirido una gran importancia como vía de tráfico urbano.

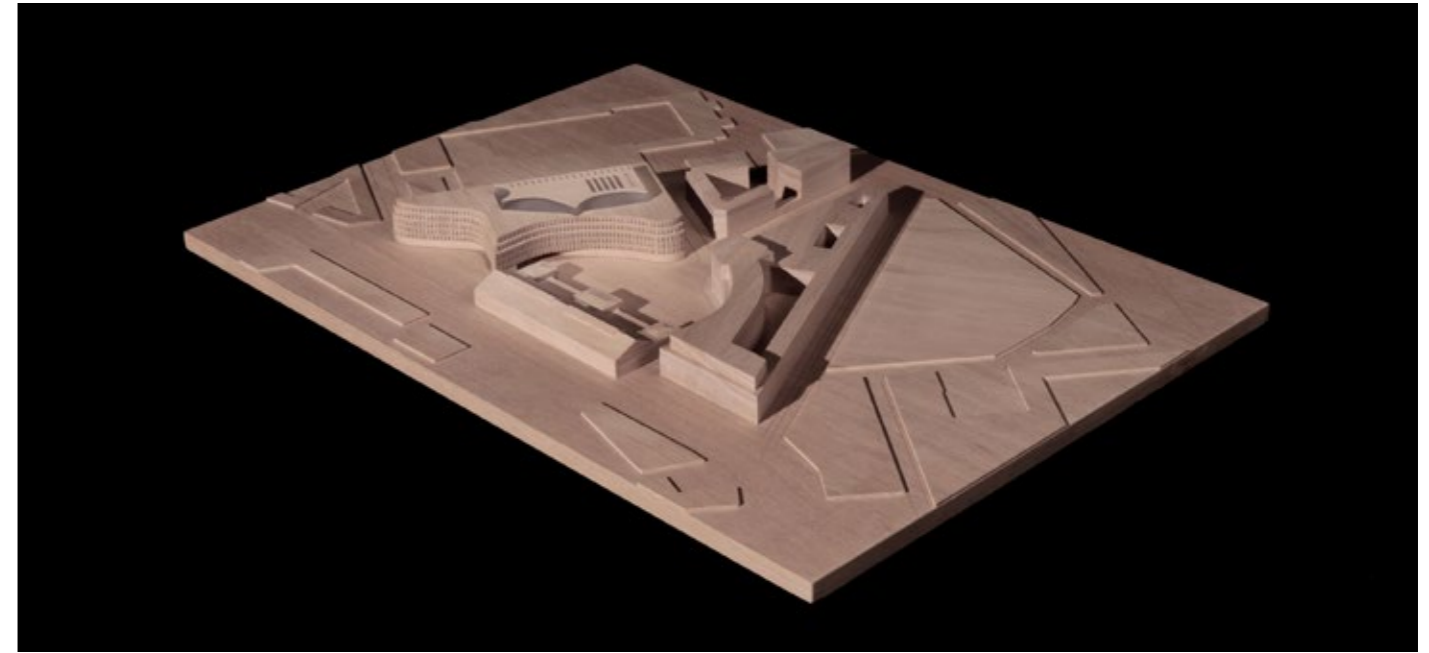
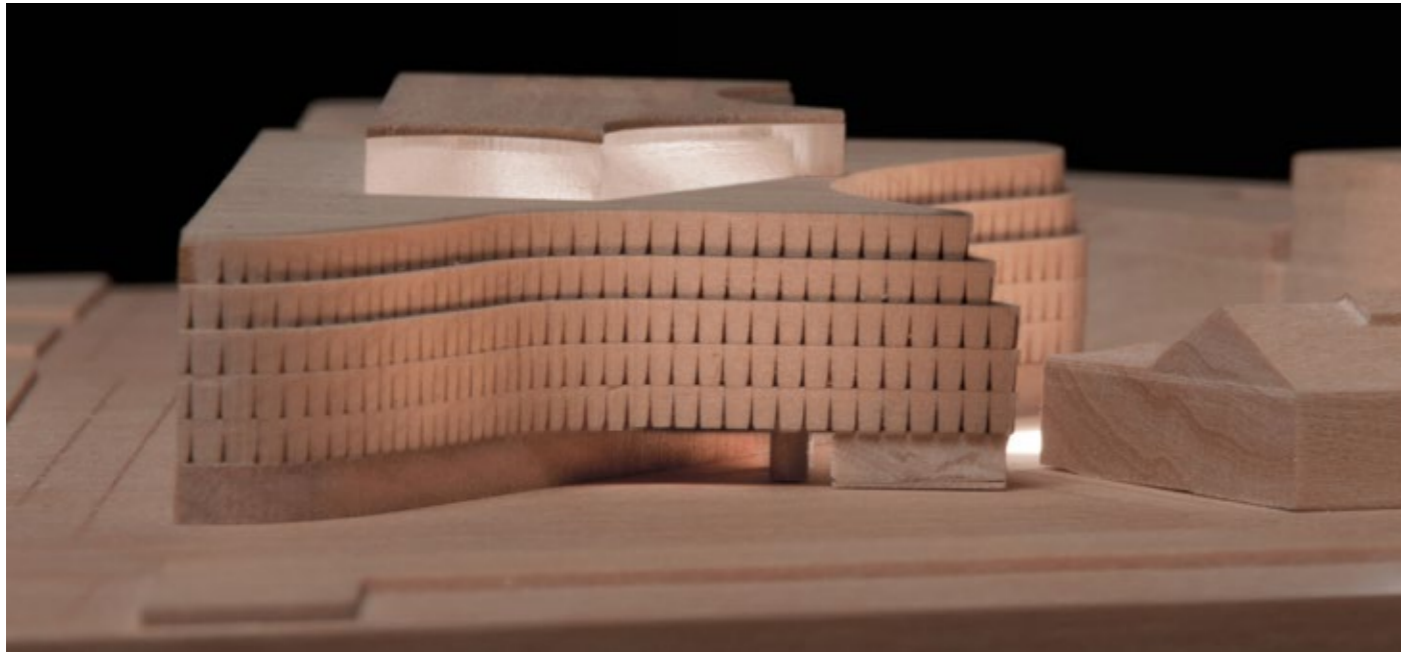
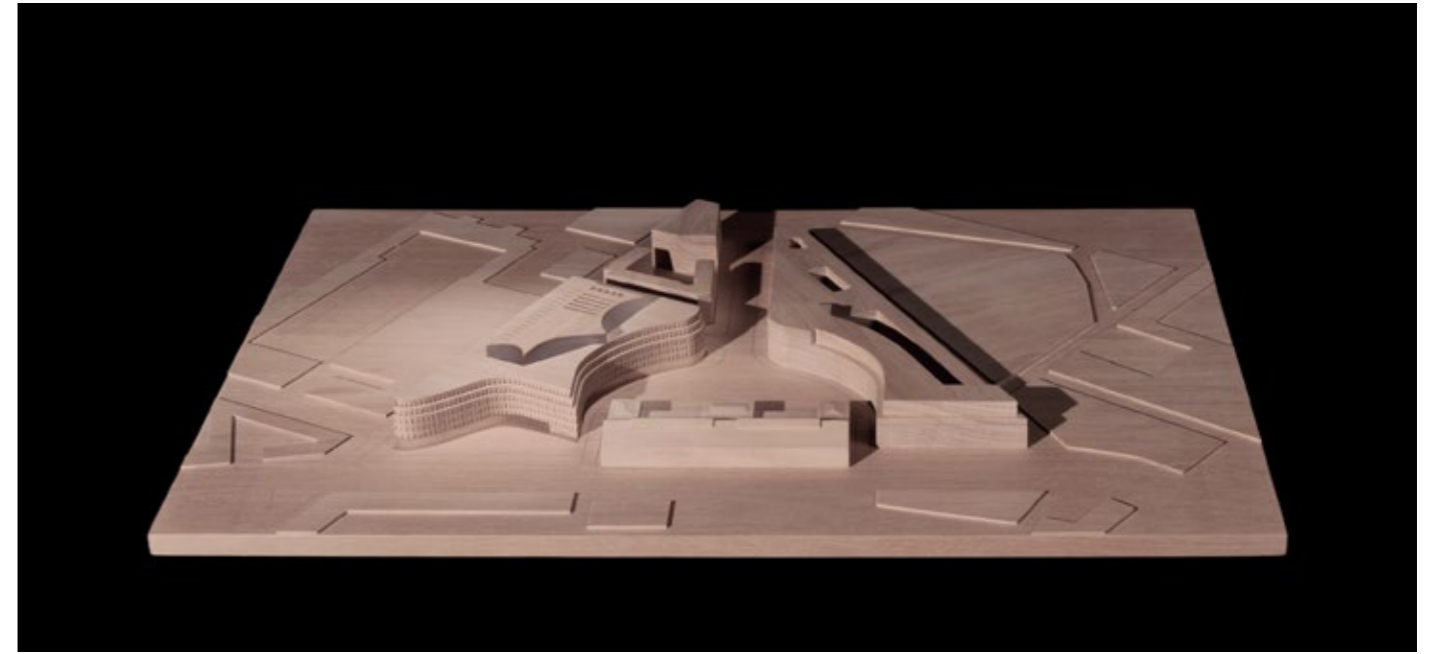
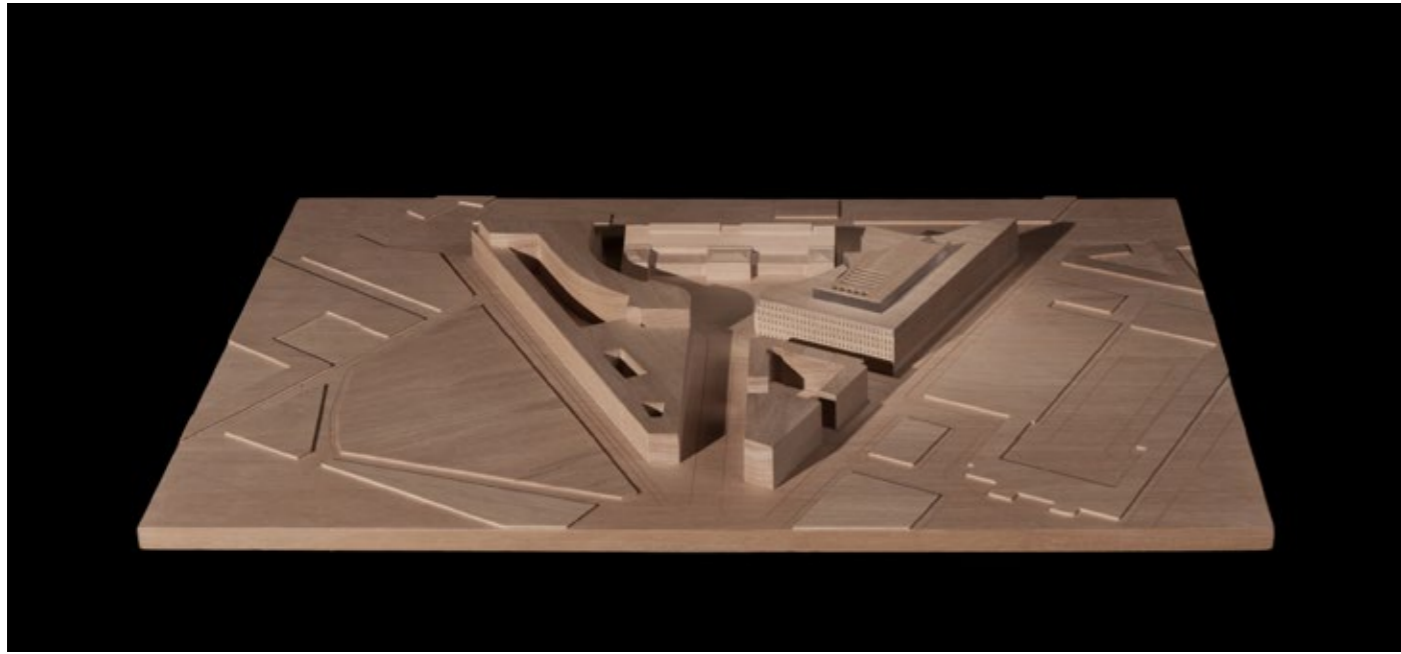
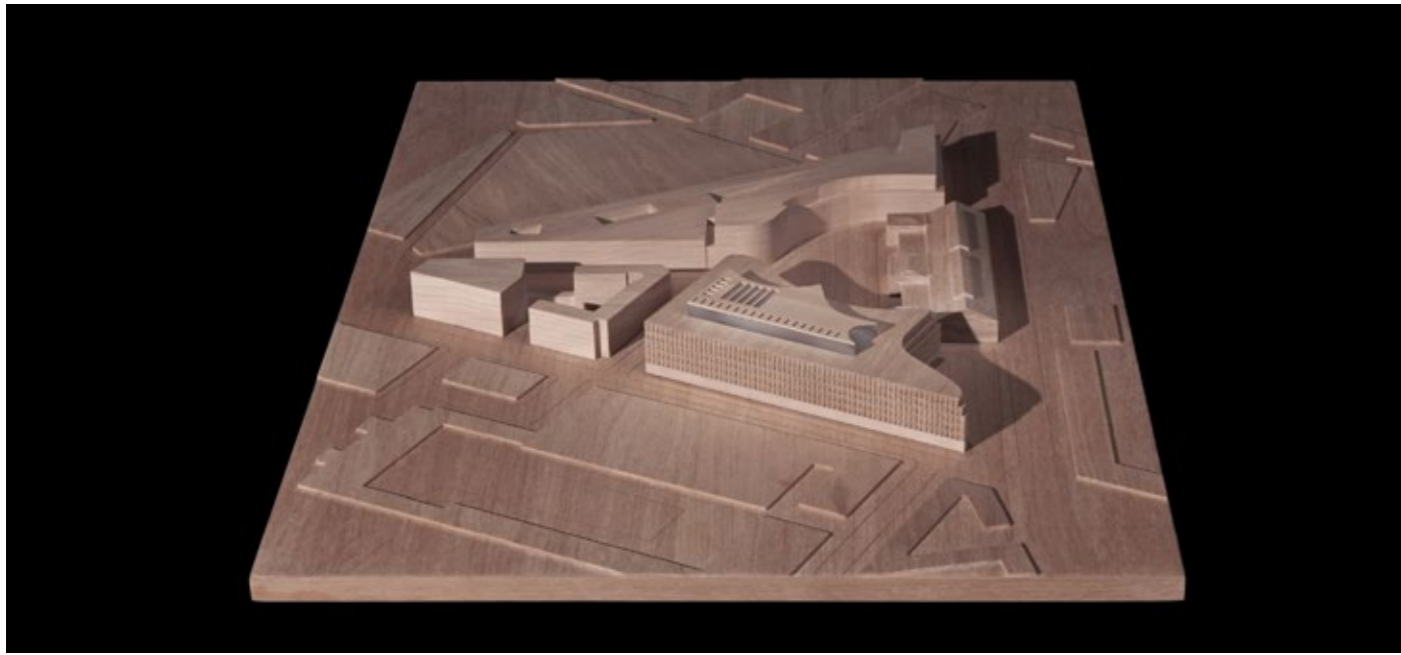
La propuesta mantiene una situación de equilibrio entre los espacios urbanos adyacentes, ampliando la acera de la avenida hasta convertirla en una nueva plaza, y creando una continuidad entre los dos ámbitos. El pasaje que proponemos comunica ambas plazas y resuelve la duda sobre cuál de ellas utilizar para acceder al edificio.

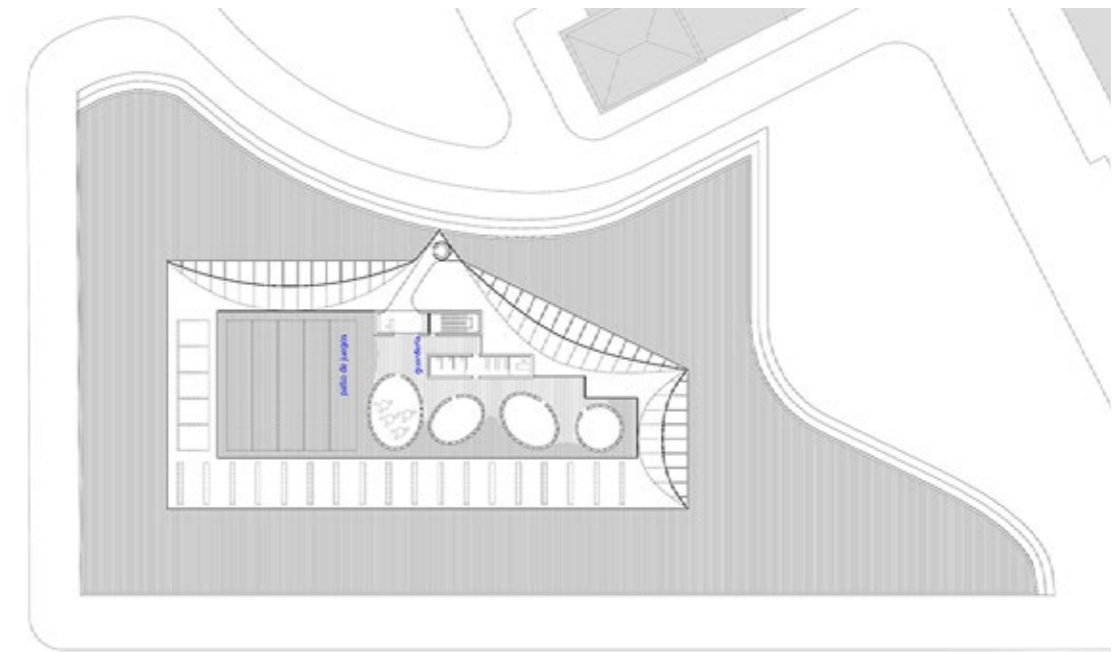
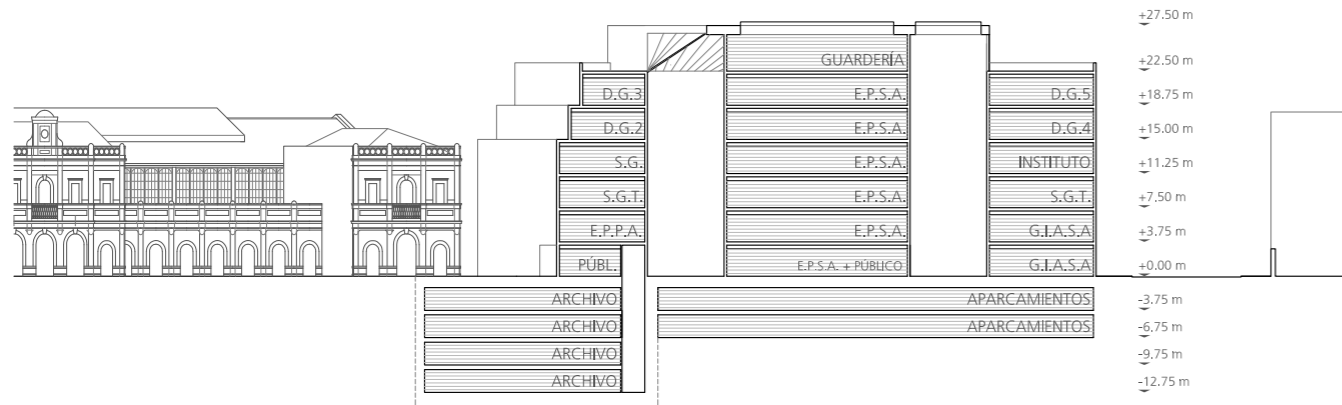
Las nuevas curvas permiten que la ya existente deje de ser una excepción para convertirse en norma, contraponiéndose así dos sistemas en la organización de la planta: uno ortogonal y otro curvilíneo. El primero ligado al sistema modular de despachos y el segundo a la resolución del acceso y articulación de las dos plazas, al tiempo que proporciona espacios de trabajo más singulares.

La iluminación de la galería se plantea mediante una serie de lucernarios que permitirán la entrada de luz tanto en horizontal como en vertical, asegurando así la correcta iluminación de los puestos de trabajo y la representatividad de la galería como vestíbulo de acceso en planta baja.

Tanto el aparcamiento como la guardería propuesta en el ático podrían tener un funcionamiento independiente del resto del edificio quedando fuera del control de acceso.



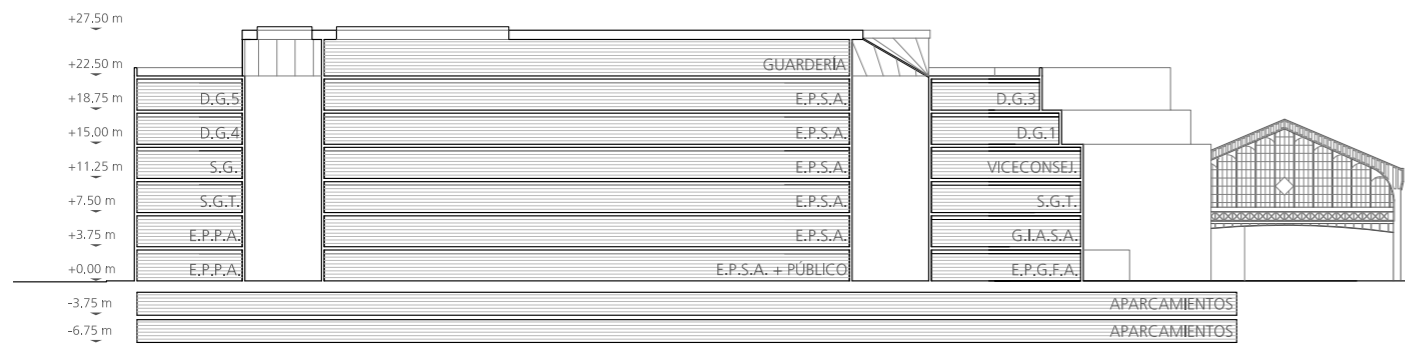




Planta atico



Planta tercera



Planta baja

**Oficinas para Consejería de Obras Públicas-Transporte. Junta de Andalucía. Sevilla, España**

**DATOS PRINCIPALES**

Cliente: Dirección General de Patrimonio  
Dirección: C/ Juan de Mata Carriazo. 41004 Sevilla, España  
Tipología: Oficinas  
Estado: Concurso. 2º premio

**FECHAS**

Concurso: 2007  
Diseño de proyecto: 2007  
Construcción: -  
Puesta en funcionamiento: -

**SUPERFICIES**

Solar: 6.905 m<sup>2</sup>  
Edificio Principal: 44.192 m<sup>2</sup>  
Otros Espacios: -  
TOTAL: 44.192 m<sup>2</sup>

**EQUIPO TÉCNICO**

Arquitectos: Cruz y Ortiz Arquitectos  
Arquitectos colaboradores: Blanca Sánchez, Rubén Ramos, Iván Saldareaga, Carlos Marín  
Arquitecto local: -  
Interiorismo: -  
Iluminación: -  
Paisajismo: -  
Restauración: -  
Infografía: Cruz y Ortiz Arquitectos  
Maqueta: Queipo Maquetas  
Fotografía: Fotowork (Maqueta)  
Ingeniería de estructuras: -  
Ingeniería de clima: -  
Acústica: -  
Protección contra Incendios: -  
Seguridad y Salud: -  
Urbanización: -  
Dirección de Obra: -  
Control de Obra: -  
Constructoras: -