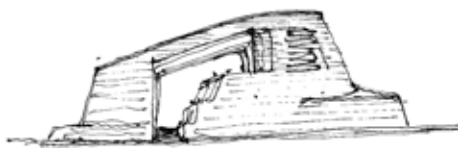


Auditorio y Teatro de la Ópera en el Puerto



Málaga, España

MEMORIA

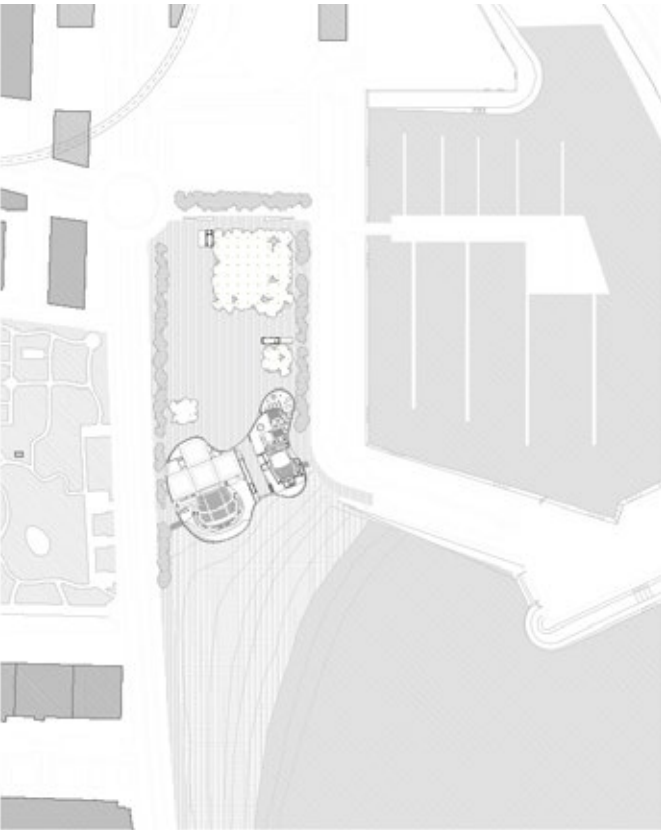
La parcela donde se ubica el Auditorio de Málaga se sitúa junto al mar y en la zona denominada ‘Explanada de San Andrés’. Con una superficie de 31.354 m<sup>2</sup>, la ubicación de este uso recupera una parte de la fachada marítima de Málaga. El edificio se percibe como el punto final de la sucesión de playas al Sur, siendo el primer edificio del puerto. De ahí su carácter duro y autónomo y su volumen externo casi informe.

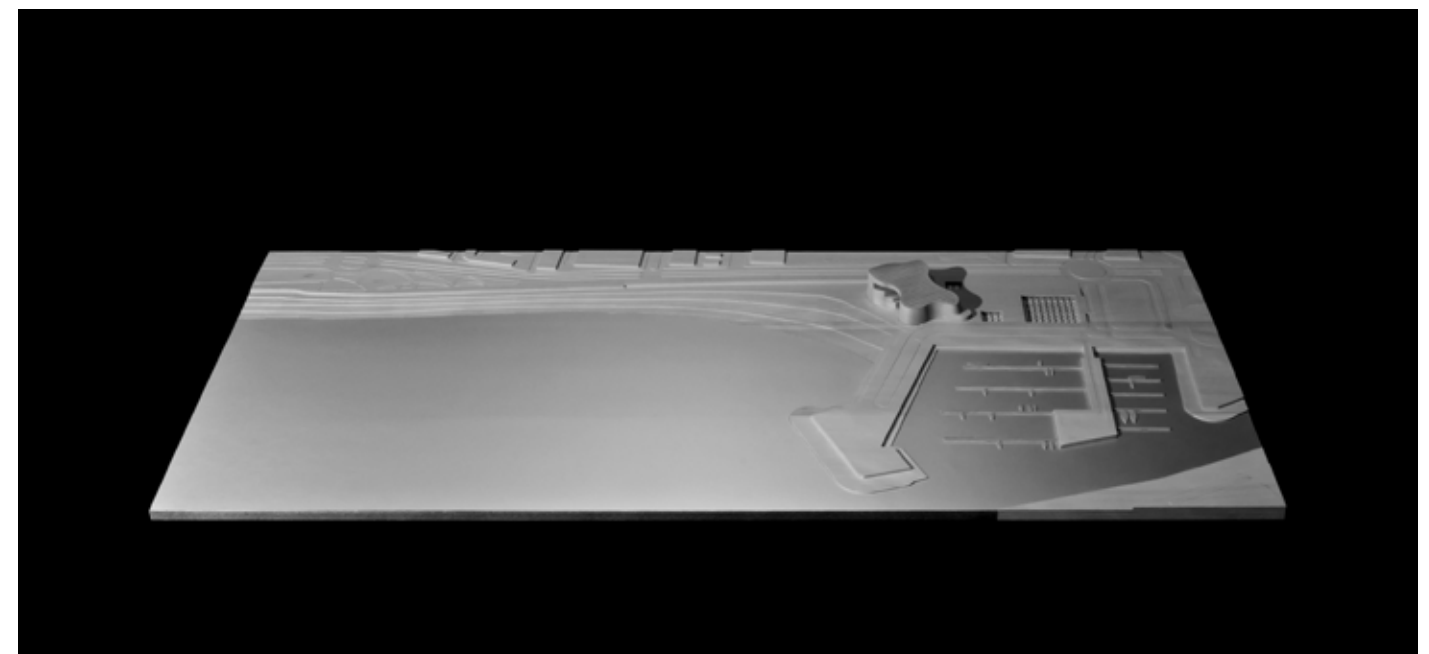
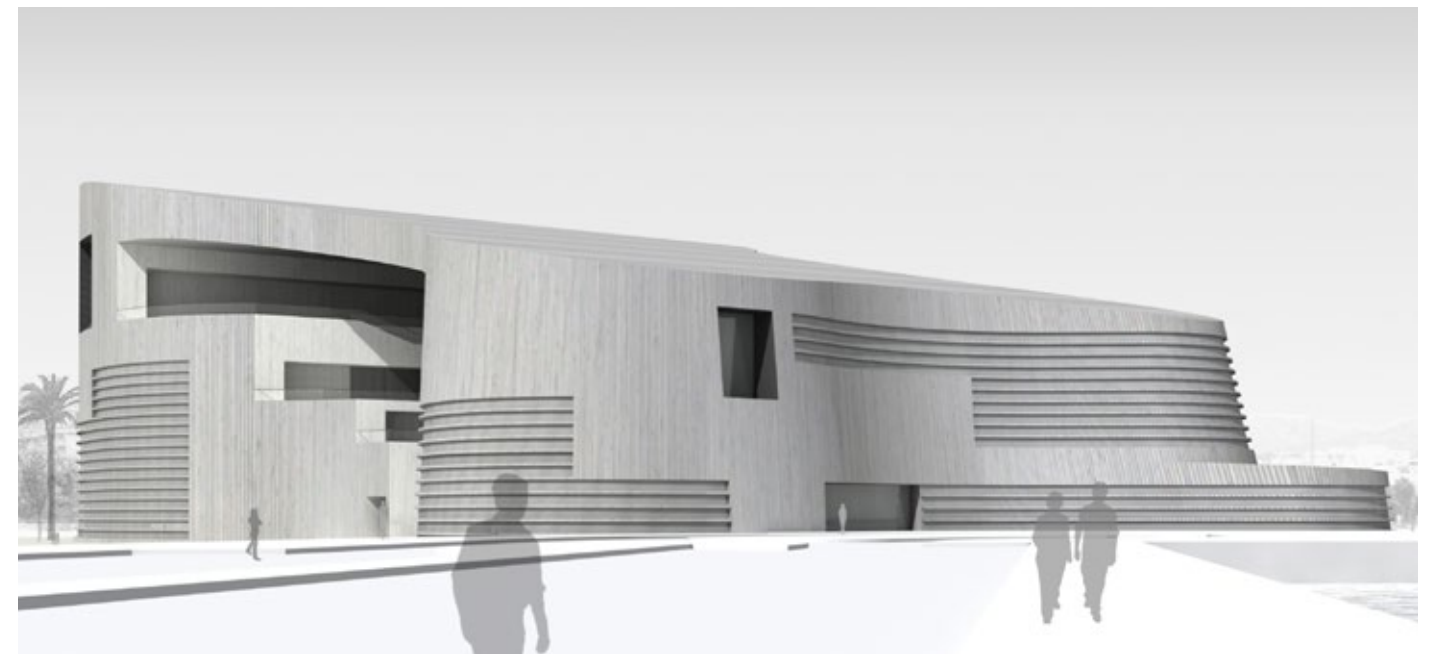
La posición privilegiada del edificio nos lleva a proponer la existencia de un ‘foyer exterior’, una zona de terrazas y escalinatas que permiten tanto un uso relacionado con el momento de los espectáculos, como bar, restaurante o espacio para todo tipo de actuaciones. Un acceso independiente desde el Paseo Marítimo permite acceder directamente al nivel superior.

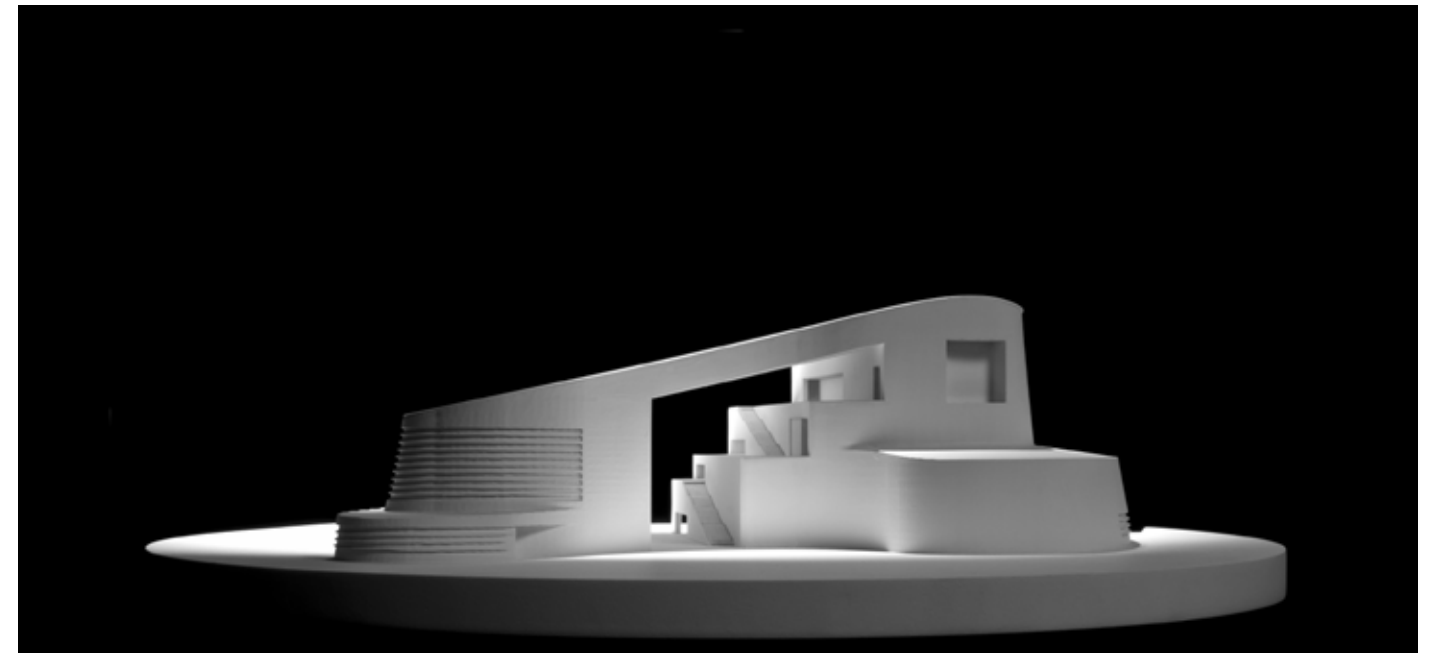
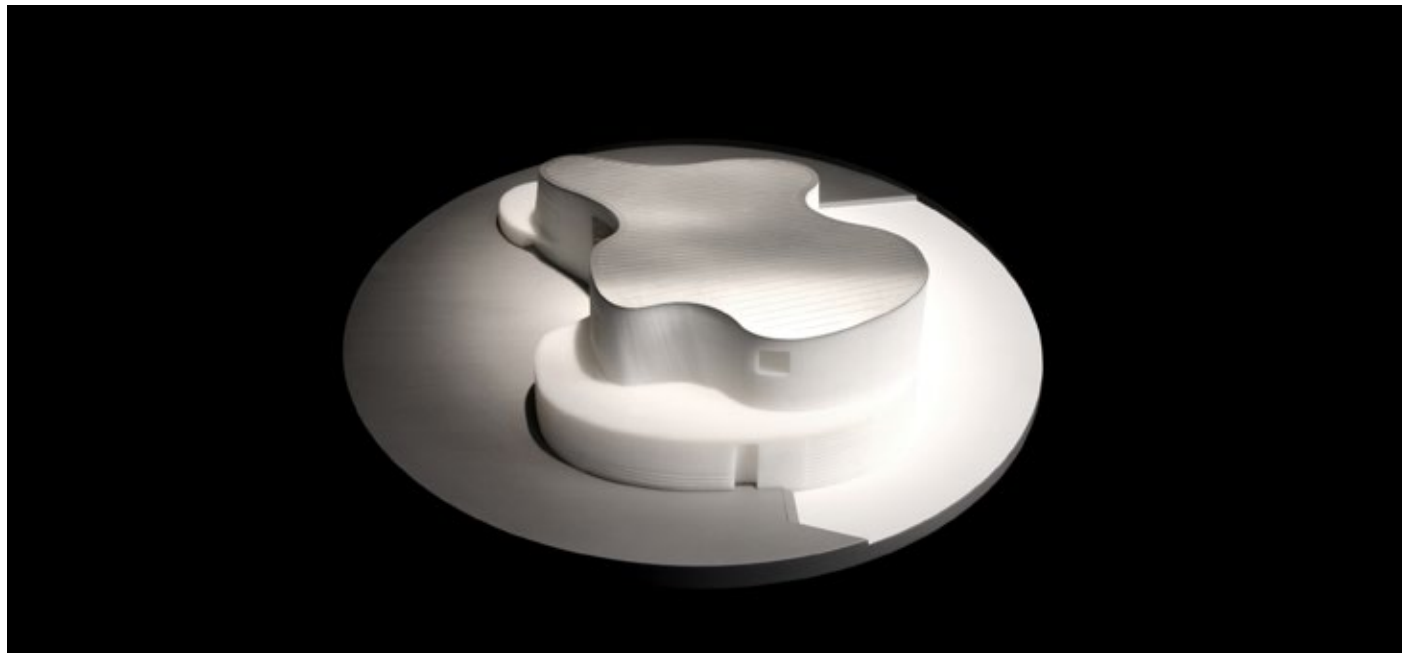
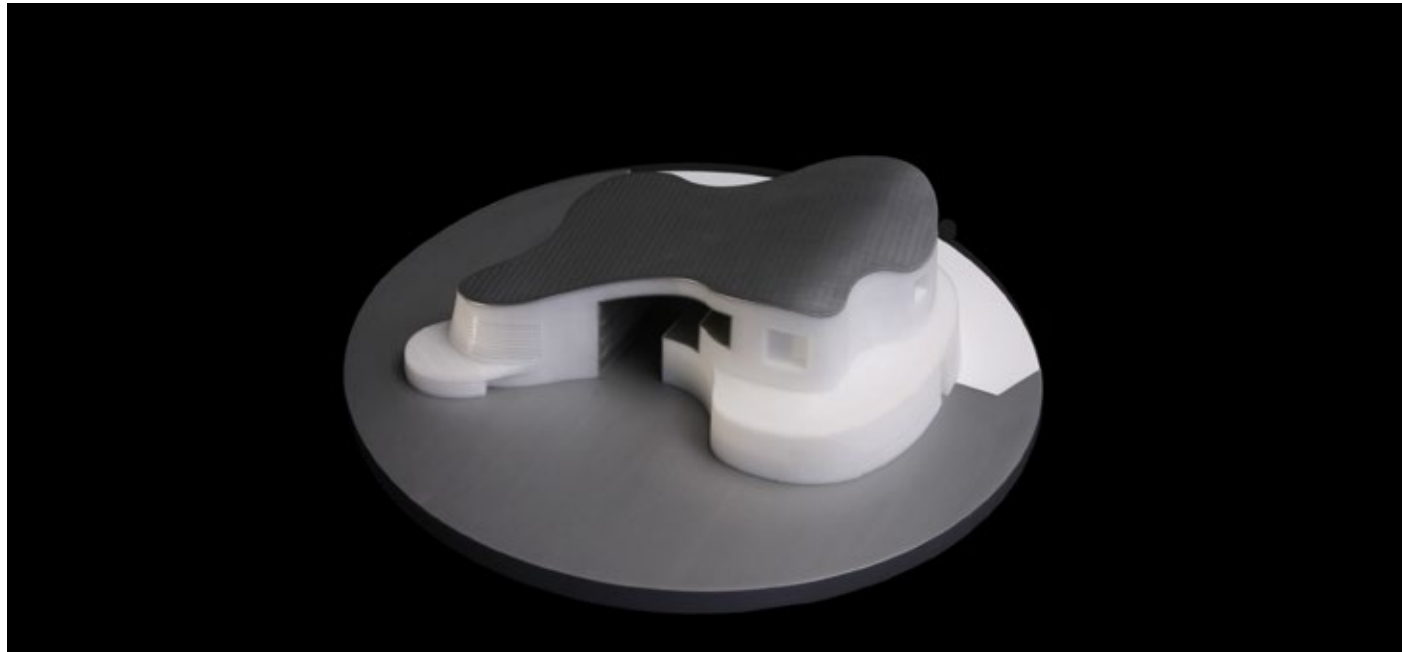
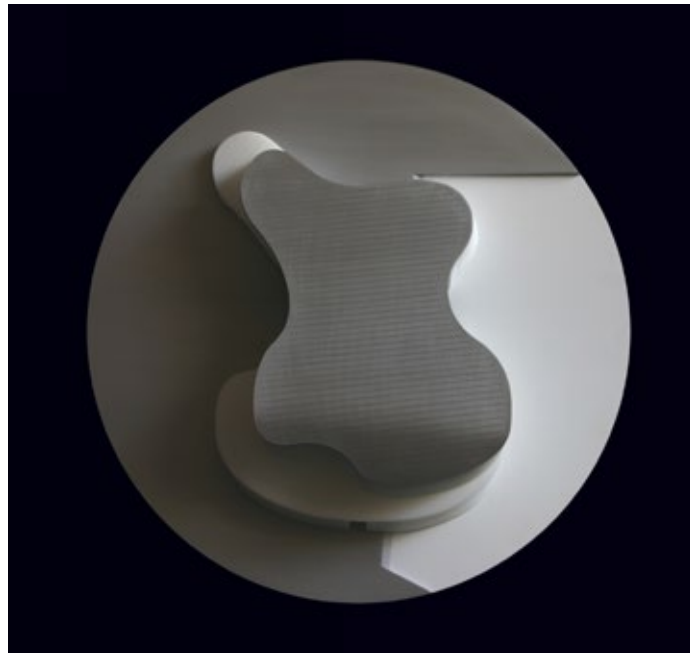
El edificio concentra su acceso, su actividad externa en el gran atrio creado, de geometría exacta y exigente frente a lo impreciso y casi amorfo del volumen exterior. Un corte abierto en la masa del edificio. Este gesto contribuye a hacer muy reconocible su forma y a enmarcar la visión del mar al aproximarnos desde la ciudad. Tanto para teatros como para sala para música de cámara, se ha optado por formas que garanticen la acústica más adecuada y en el caso concreto del teatro, una disposición casi a la italiana que permite aproximar al máximo los espectadores al espectáculo.

El edificio proyectado es un edificio de contrastes. Al impreciso volumen exterior, ejecutado en madera, que se oscurecerá a lo largo del tiempo, se opone el aluminio y el vidrio en el atrio que talla el edificio, concentrando lo accesos y marcando una precisa directriz hacia el mar.

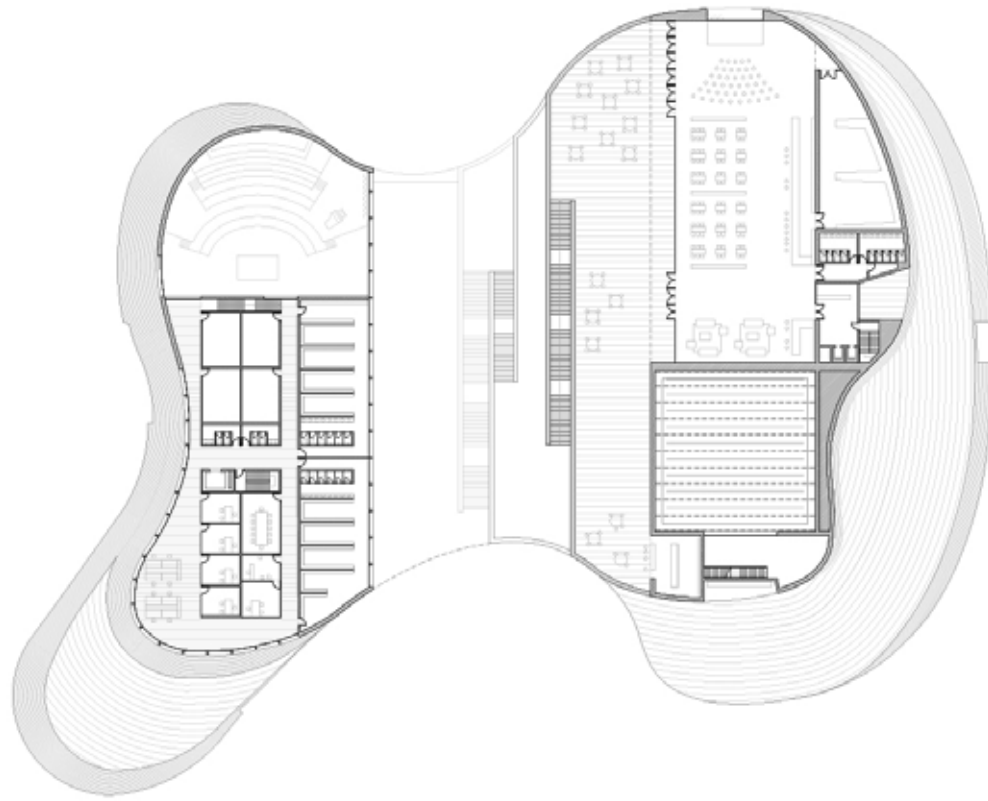
Nombre para publicaciones: Auditorio y Teatro de la Ópera, Málaga  
Tipología: Educación y Cultura, Diseño Urbano  
Cliente: Junta de Andalucía, Ayuntamiento de Málaga  
Superficie: 46.092 m<sup>2</sup>  
Año: 2007-2008  
Estado: Concurso



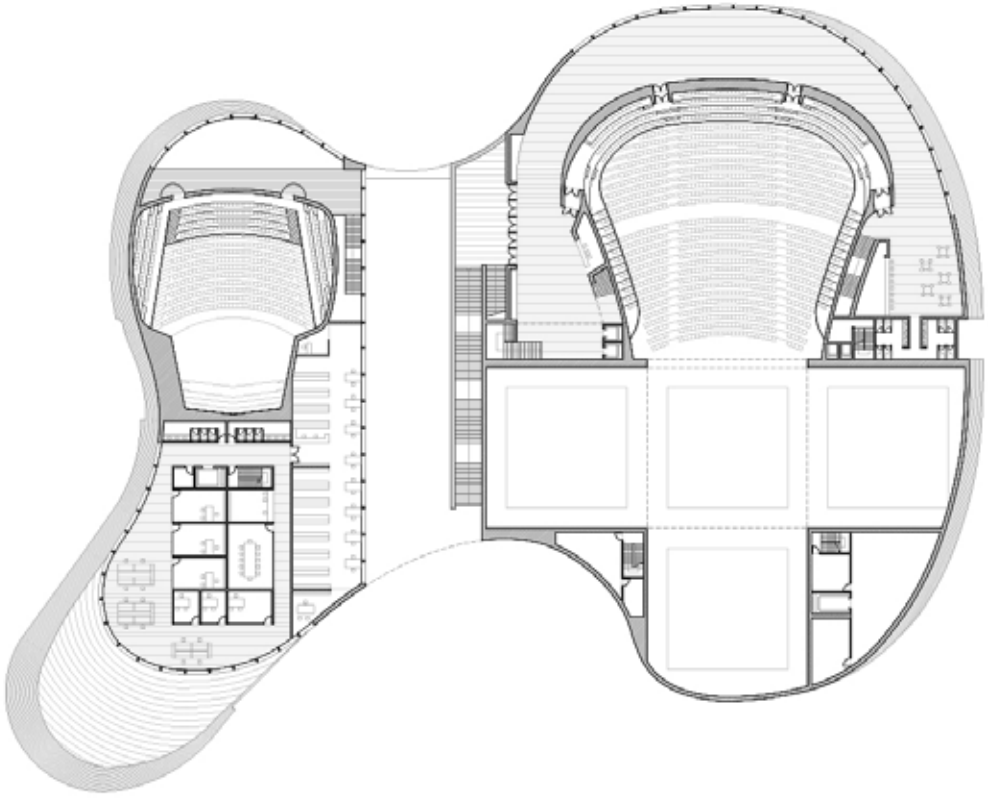




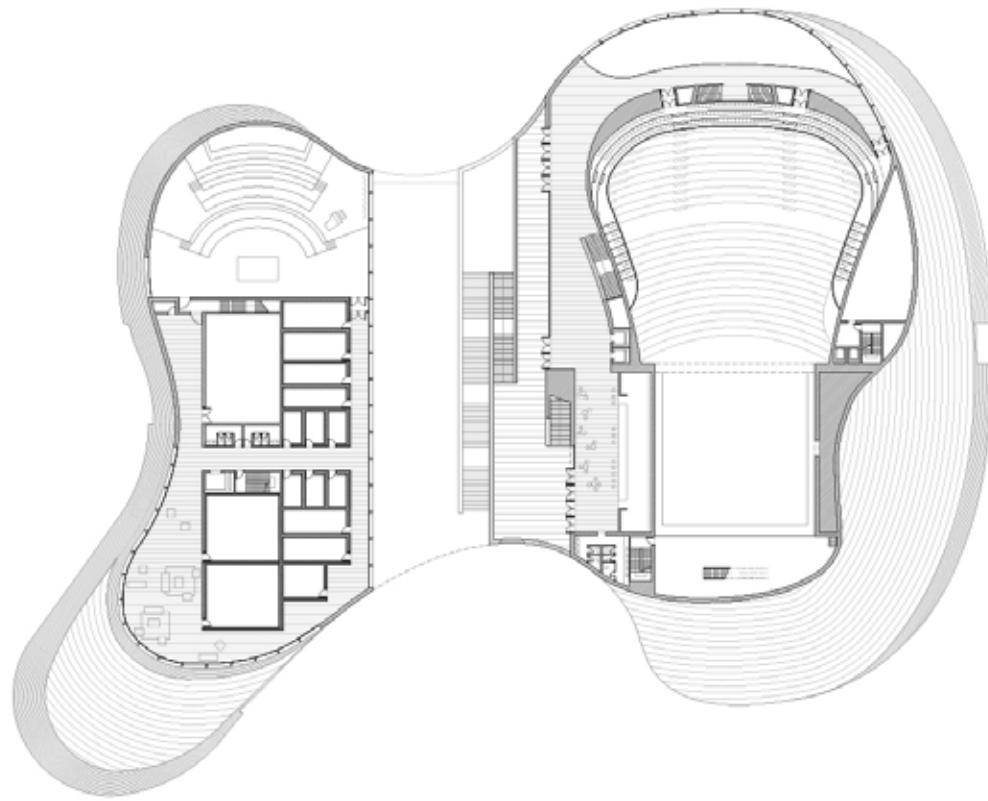




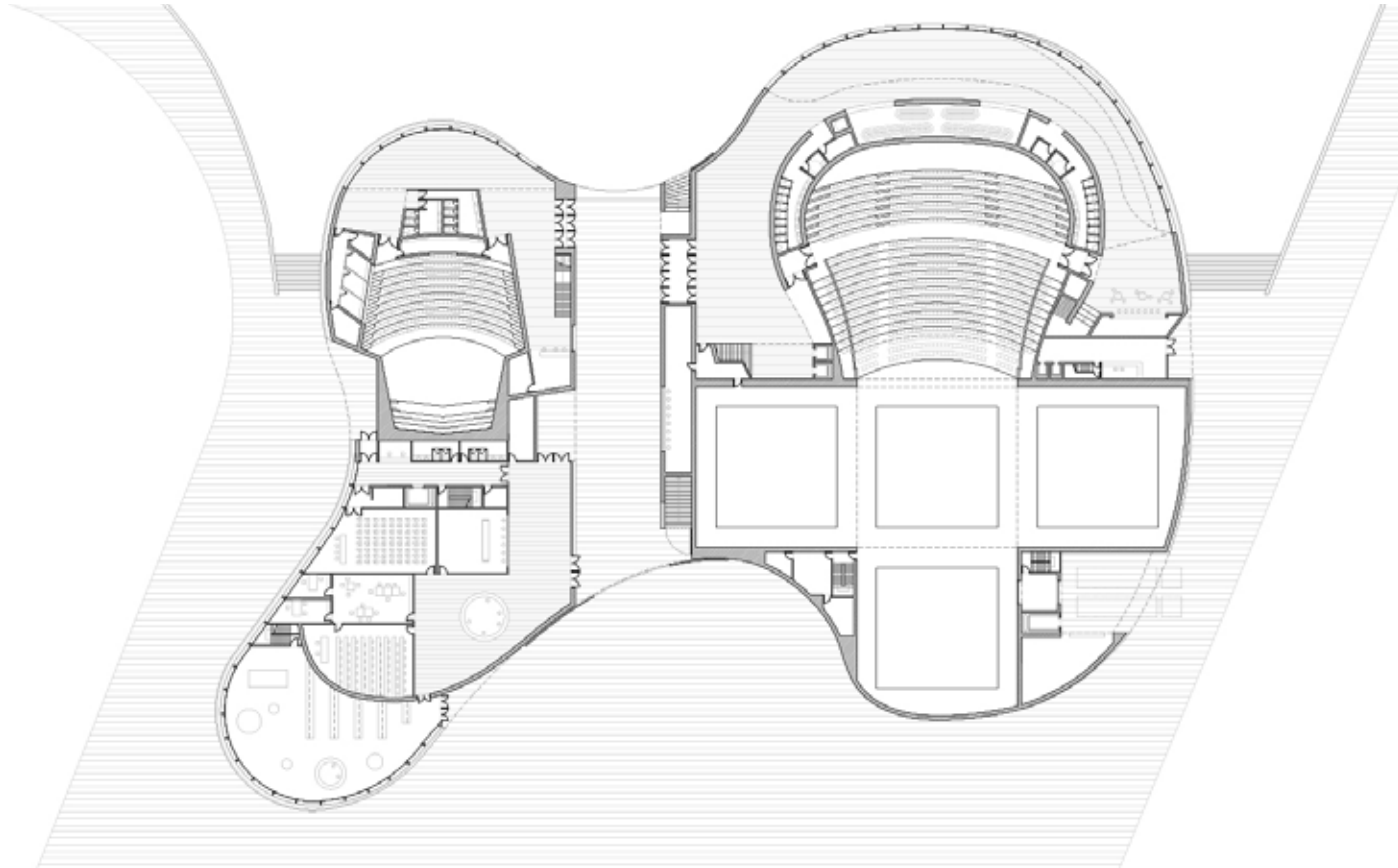
Planta cota +20.00



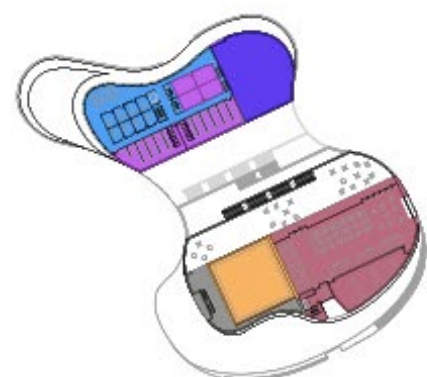
Planta cota +8.00



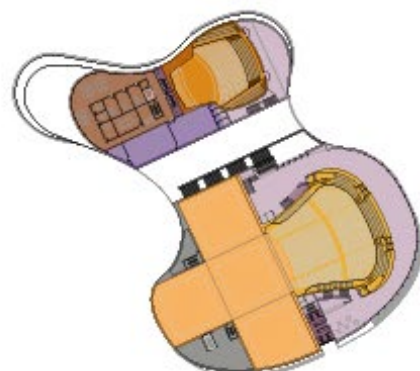
Planta cota +12.00



Planta baja



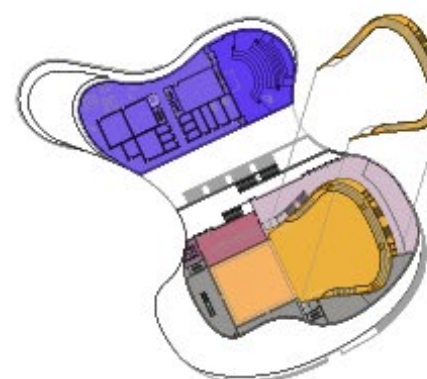
- AUDITORIO PRINCIPAL**
- ESCENARIO
  - ZONAS COMUNES
  - CAFETERÍA
  - ORQUESTA FILARMÓNICA
  - Sala de ensayo
  - Vestuarios y camerinos
  - Despachos
  - SERVICIOS TÉCNICOS
  - Instalaciones



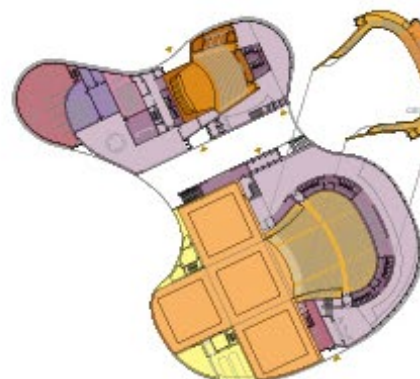
- AUDITORIO PRINCIPAL**
- Escenario
  - Sala/Palcos
  - SALA DE CÁMARA
  - Sala
  - Cabinas
  - ZONAS COMUNES
  - Accesos
  - Atención al público
  - Aseos
  - Biblioteca
  - CENTRO DE GESTIÓN
  - Despachos
  - SERVICIOS TÉCNICOS
  - Instalaciones

PLANTA COTA +20,00

PLANTA COTA +8,00



- AUDITORIO PRINCIPAL**
- Escenario
  - Sala/Palcos
  - ZONAS COMUNES
  - Accesos
  - Bar
  - Aseos
  - ORQUESTA FILARMÓNICA
  - Sala de ensayo
  - Cabinas de estudio
  - SERVICIOS TÉCNICOS
  - Instalaciones



- AUDITORIO PRINCIPAL**
- Escenario
  - Sala/Palcos
  - Autoridades
  - Escenografía / Carga
  - SALA DE CÁMARA
  - Sala
  - Cabinas
  - ZONAS COMUNES
  - Accesos
  - Atención al público
  - Tienda
  - Sala de prensa
  - Cafetería
  - Aseos
  - Sala didáctica

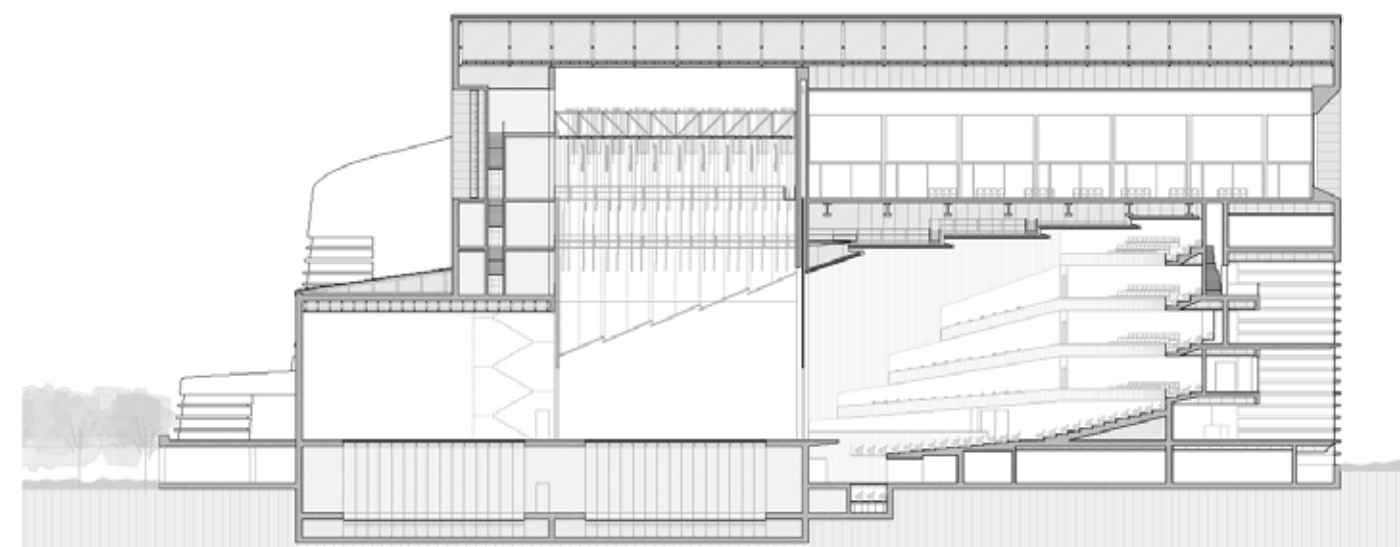
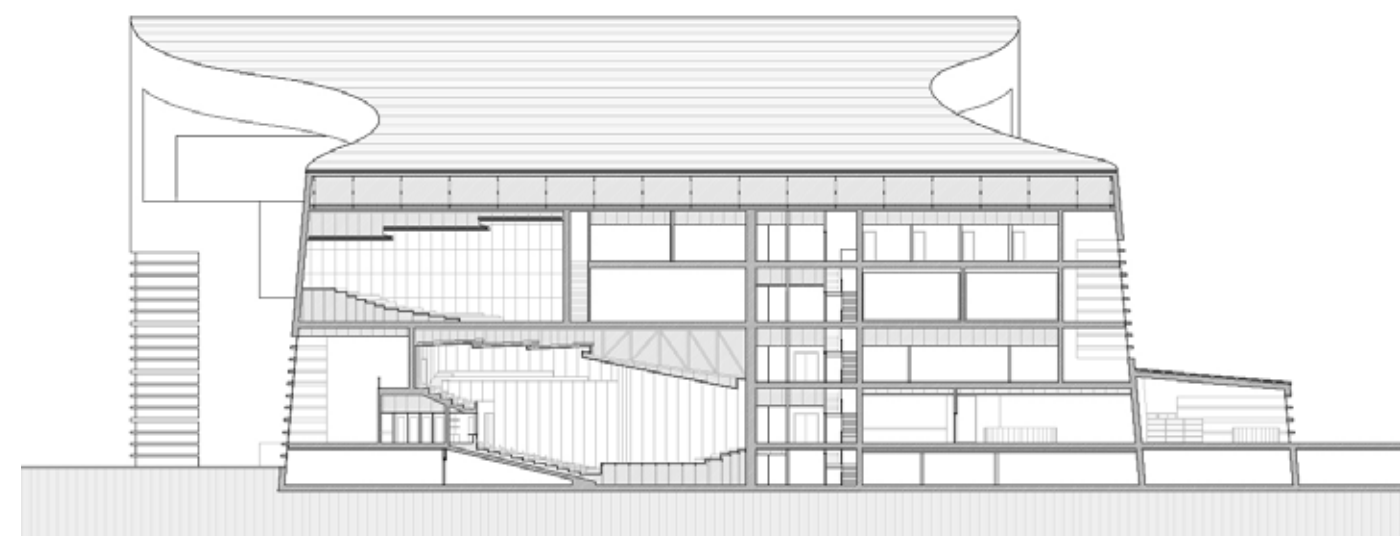
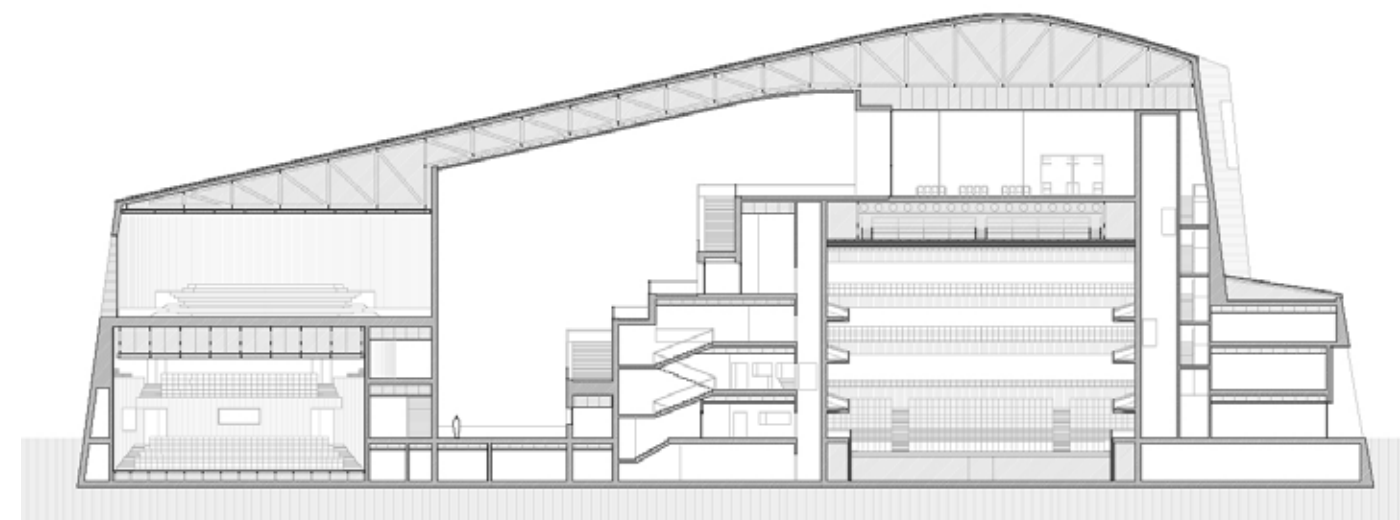
PLANTA COTA +12,00

PLANTA COTA ±0,00



- AUDITORIO PRINCIPAL**
- Escenografía
  - SALA DE CÁMARA
  - Sala
  - Cabinas
  - ZONAS COMUNES
  - Accesos
  - Aseos
  - SERVICIO ELENCO
  - Vestuarios y camerinos
  - Salas de ensayo
  - SERVICIOS TÉCNICOS
  - Despachos
  - Almacenes

PLANTA COTA -3,50



Auditorio y Teatro de la Ópera en el Puerto. Málaga, España

DATOS PRINCIPALES	
Cliente:	Junta de Andalucía, Ayuntamiento de Málaga
Dirección:	Autonomía de Acceso al Puerto de Málaga, 96. 29002 Málaga, España
Tipología:	Educación y Cultura, Diseño Urbano
Estado:	Concurso
FECHAS	
Concurso:	2007
Diseño de proyecto:	2007
Construcción:	-
Puesta en funcionamiento:	-
SUPERFICIES	
Solar:	30.600 m²
Edificio Principal:	23.021 m²
Aparcamientos:	16.580 m²
TOTAL:	46.092 m²
EQUIPO TÉCNICO	
Arquitectos:	Cruz y Ortiz Arquitectos
Arquitectos colaboradores:	Javier Monge, Teresa Cruz, Rubén Ramos, Juan Carlos Mulero, Guillermo Torres, Joaquín Hurtado, Miguel Velasco
Arquitecto local:	-
Interiorismo:	-
Iluminación:	-
Paisajismo:	-
Restauración:	-
Infografía:	Cruz y Ortiz Arquitectos
Maqueta:	Quiapo Maquetas
Fotografía:	-
Ingeniería de estructuras:	-
Ingeniería de clima:	Arup
Acústica:	Higini Arau
Protección contra Incendios:	-
Seguridad y Salud:	-
Urbanización:	-
Dirección de Obra:	-
Control de Obra:	-
Constructoras:	-