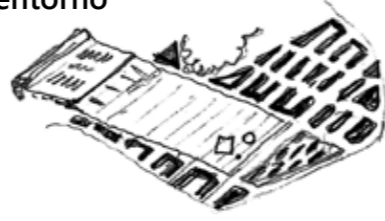


Estación central de ferrocarril de Alta Velocidad  
y ordenación del entorno



Bolzano, Italia



Nombre para publicaciones: Estación de ferrocarril de Alta Velocidad y ordenación del entorno, Bolzano  
 Tipología: Transporte, Diseño Urbano, Comercial, Viviendas, Oficinas, Usos mixtos.  
 Cliente: Società Areale Bolzano ABZ S.p.A. Provincia Autonoma di Bolzano  
 Superficie: 10.748 m<sup>2</sup>  
 Año: 2010  
 Estado: Concurso. Finalistas



MEMORIA

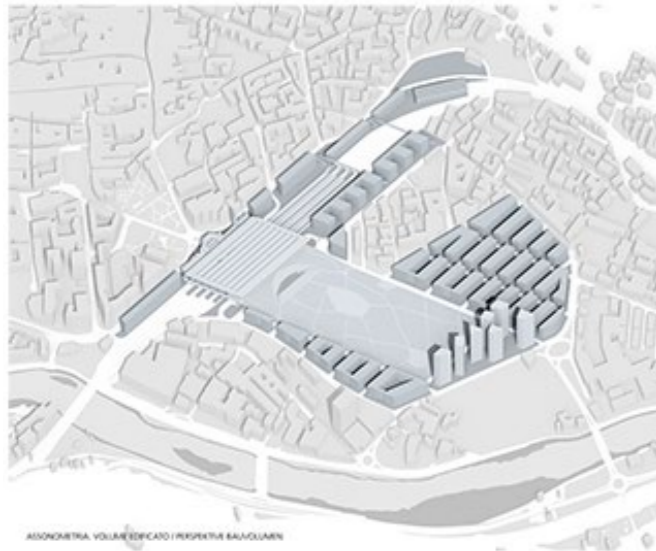
El área ferroviaria de Bolzano se presenta como un gran vacío urbano que separa de manera radical dos zonas contiguas con características muy diferentes entre sí: al norte el casco histórico, al sur el barrio dei Piani.

El nudo central es la estación de trenes existente donde confluyen todos los sistemas de transporte públicos y privados, lo que es la causa primera de la congestión del tráfico de estas áreas.

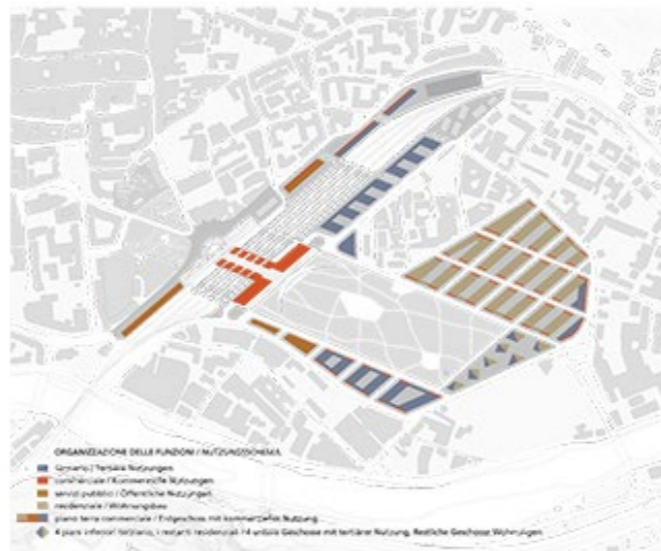
El objetivo principal es que, a través de la modificación de este punto neurálgico, transformando la estación existente en un auténtico intercambiador urbano que concentre trenes, autobuses urbanos e interurbanos, tranvías, taxis y aparcamientos, se desarrolle una nueva conexión con la zona sur que no termine en el perímetro del área de concurso, sino que pueda extenderse en el futuro hasta el río Isarco.

Para conseguir este objetivo se define un gran espacio verde que puede actuar como elemento ordenador, tanto de los nuevos espacios urbanos como de los existentes. Su posición central le permite establecer así la nueva relación entre las dos partes de la ciudad.



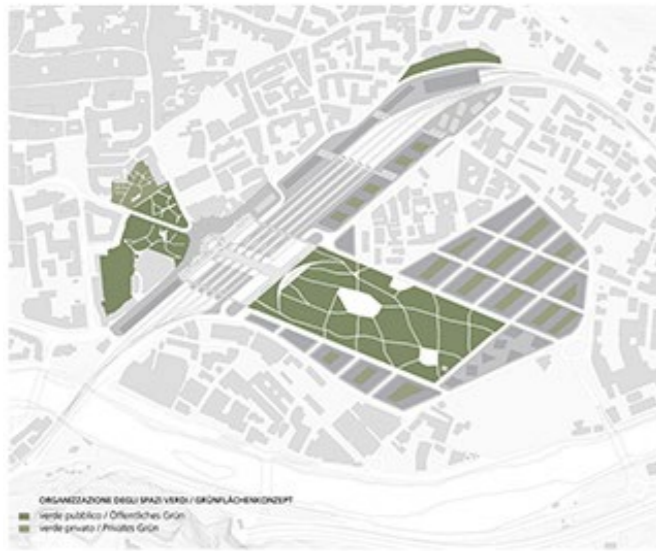


ASIMMETRIA, VOLONTARIO E PERSPECTIVA BALZOLINI



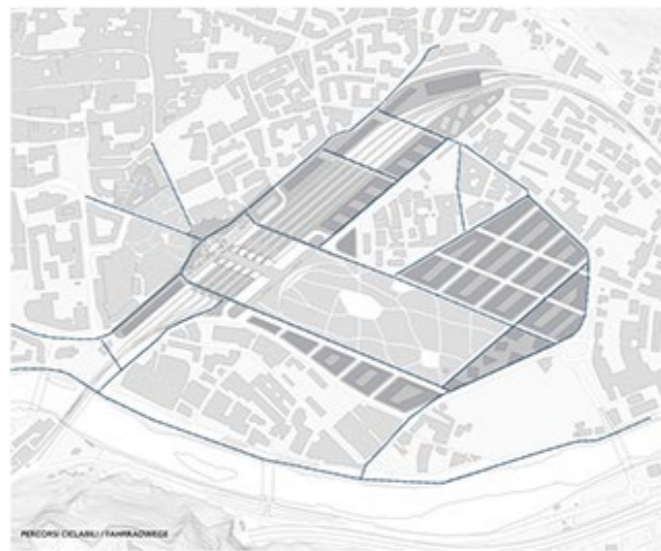
ORGANIZZAZIONE DELLE FUNZIONI / NUTZUNDOSSHEMA

- Comunità / Territoriale Nutzungen
- servizi locali / Kommunale Nutzungen
- servizi pubblici / Öffentliche Nutzungen
- residenziale / Wohngebiete
- spazio terzi commerciale / Erdgeschoss mit kommerzieller Nutzung
- 4 piani inferiori / Untere 4 Stockwerke mit tertiärer Nutzung, Retail-Geschäfte, Wohnlagen

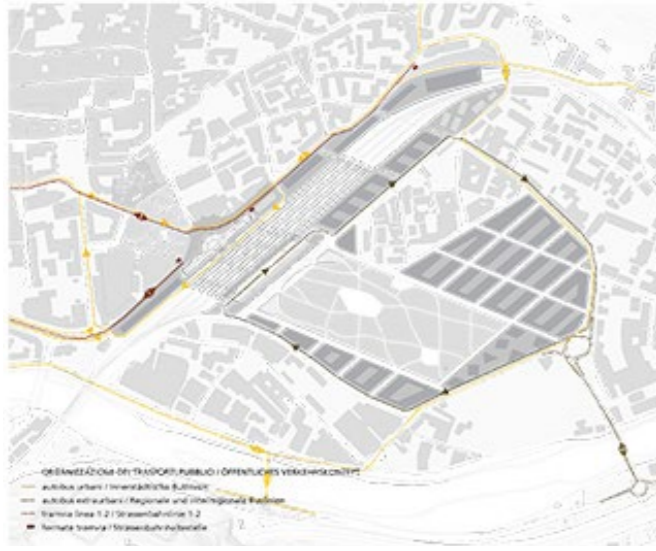


ORGANIZZAZIONE DEGLI SPAZI VERDI / GRÜNFLÄCHENKONZEPT

- verde pubblico / Öffentliches Grün
- verde privato / Privates Grün

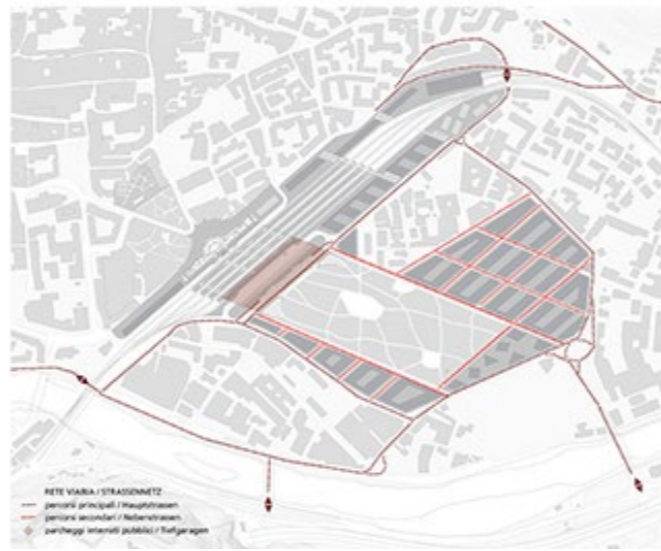


PERCORSI DELIBATI / FAHRADRECKE



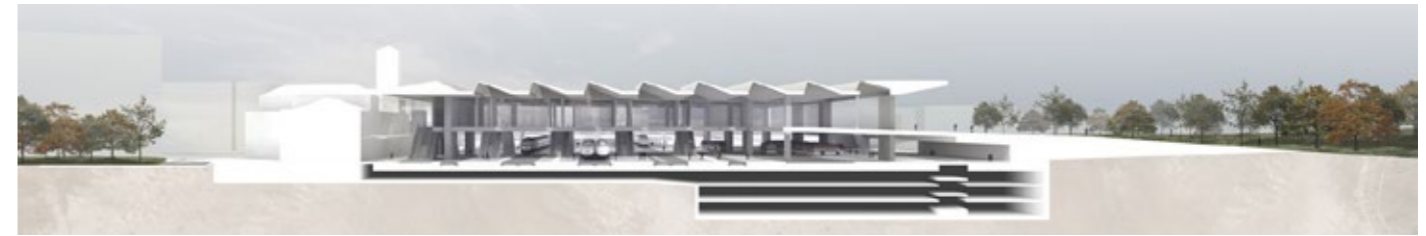
ORGANIZZAZIONE DEI TRASPORTI PUBBLICI / ÖFFENTLICHE VERKEHRSMITTEL

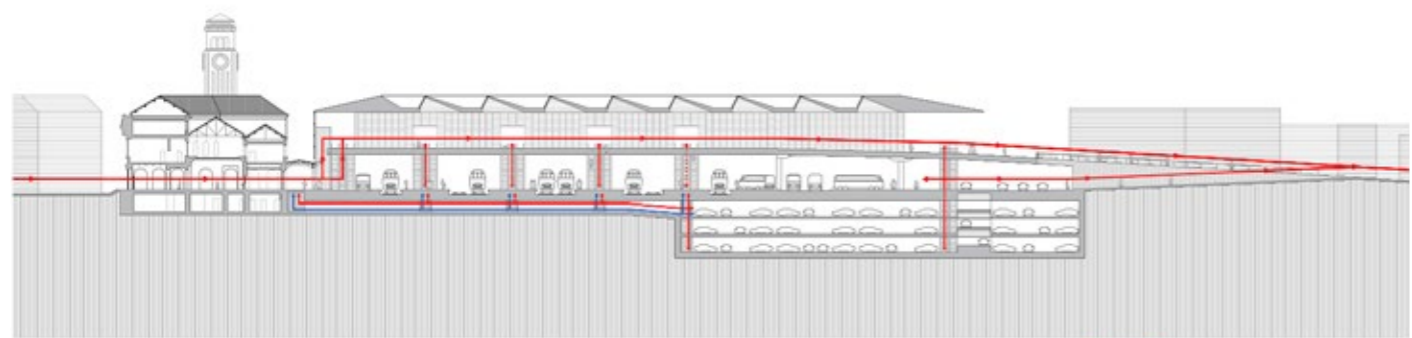
- autobus urbano / stanziale Buslinien
- autobus extraurbano / Regionale und überregionale Buslinien
- stazione linea 1/2 / Strassenbahnstation 1/2
- fermata tranvia / Strassenbahnhaltestelle



RETE VIARIA / STRASSENNETZ

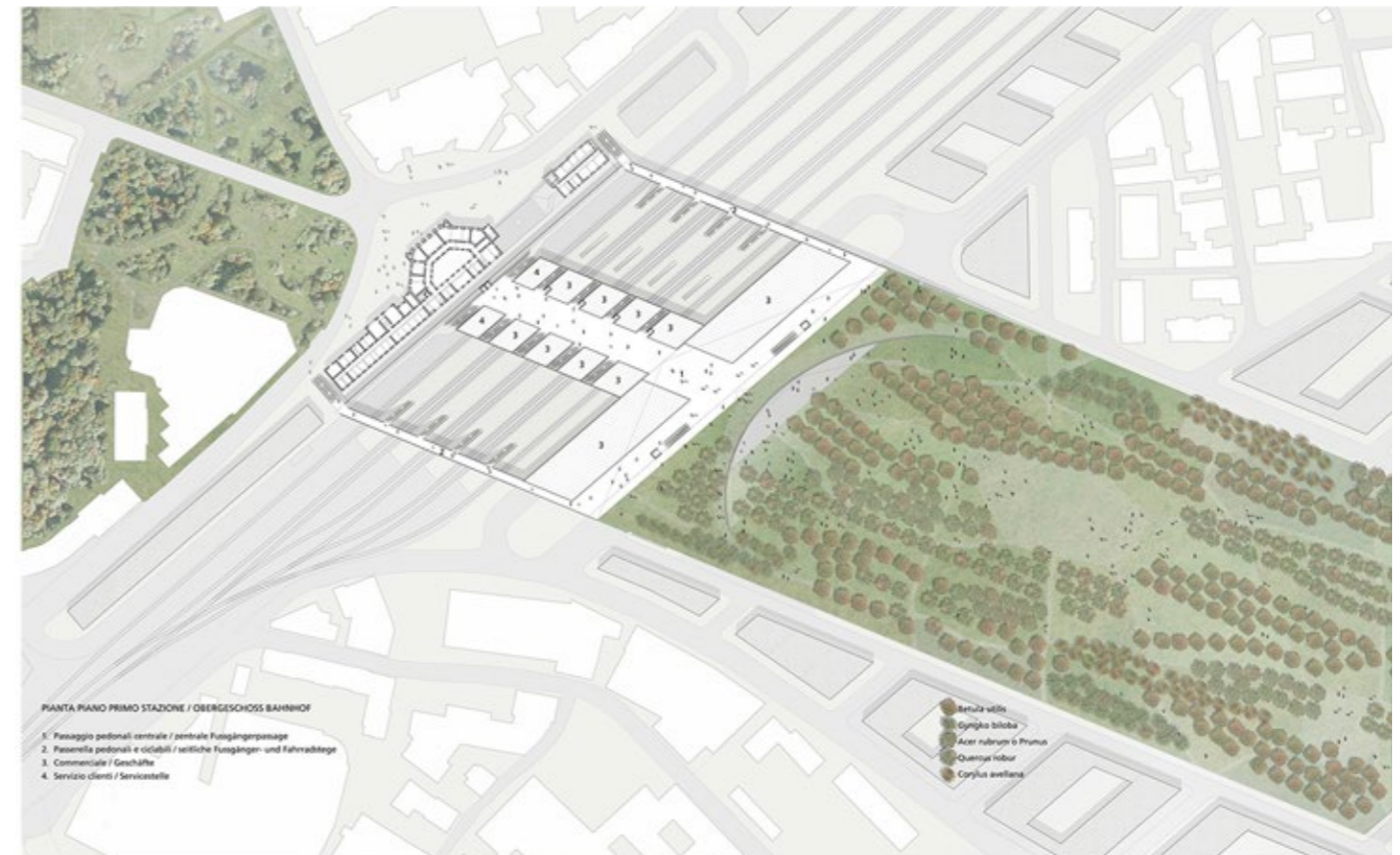
- percorsi principali / Hauptstrassen
- percorsi secondari / Nebenstrassen
- parcheggi urbani pubblici / Parkgaragen





— Percorsi pedonali / Fußgängerverbindungen  
— Percorsi carico e scarico merci / Andienung

Secciones



**PIANTA PIANO PRIMO STAZIONE / OBERGESCHOSS BAHNHOF**  
 1. Passaggio pedonale centrale / zentrale Fußgängerpassage  
 2. Passerella pedonale e ciclabile / seitliche Fußgänger- und Fahrradbrücke  
 3. Commerciali / Geschäfte  
 4. Servizio clienti / Servicestelle

Servizi utili  
 Cygnus biloba  
 Acer rubrum o Prunus  
 Quercus robur  
 Corylus avellana

Planta primera



**PIANTA PIANO TERRA STAZIONE / ERDGESCHOSS BAHNHOF**  
 1. Piazza di mercato / Bahnhofplatz  
 2. Rampina autobus urbani e Taxi / Busbahnhof Innenstadtliche Linien und Taxistand  
 3. Rampina ferroviaria / Bahnsteige für Personenverkehr  
 4. Rampina treni merci / Bahnsteige für Güterverkehr  
 5. Rampina autobus extraurbani / Busbahnhof regionale und interregionale Linien  
 6. Riva & Rile  
 7. Nuova strada / Neue Straße  
 8. Entrata parcheggio interni pubblici / Einfahrt Tiefgaragen  
 9. Uscita archeggi interni pubblici / Abfahrt Tiefgaragen  
 10. Parco / Park

Planta baja

**Estación central de ferrocarril de Alta Velocidad y ordenación del entorno.  
Bolzano Italia**

**DATOS PRINCIPALES**

Cliente: Società Areale Bolzano ABZ S.p.A.  
Dirección: Viale della Stazione, 14. 39100 Bolzano BZ, Italia  
Tipología: Transporte, Diseño Urbano, Comercial, Viviendas, Oficinas, Usos Mixtos  
Estado: Concurso. Finalistas

**FECHAS**

Concurso: 2010  
Diseño de proyecto: 2010  
Construcción: -  
Puesta en funcionamiento: -

**SUPERFICIES**

Solar: 28.697 m<sup>2</sup>  
Edificio Principal: 4.864 m<sup>2</sup>  
Otros Espacios: 5.884 m<sup>2</sup>  
TOTAL: 10.748 m<sup>2</sup>

**EQUIPO TÉCNICO**

Arquitectos: Cruz y Ortiz Arquitectos  
Arquitectos colaboradores: Blanca Sánchez Lara ,T. Cruz, L. Hoye, H. Salcedo, R. Peinado, M. Pérez, A. Álvarez  
Arquitecto local: EXiT architetti associati  
Interiorismo: -  
Iluminación: -  
Paisajismo: Local 4  
Restauración: -  
Infografía: Cruz y Ortiz Arquitectos  
Maqueta: Roberto Righetti  
Fotografía: -  
Ingeniería de estructuras: Euroestudios  
Ingeniería de clima: -  
Acústica: -  
Protección contra Incendios: -  
Seguridad y Salud: -  
Urbanización: -  
Dirección de Obra: -  
Control de Obra: -  
Constructoras: -  
Análisis financiero: Arquitecto Andrea Menegotto