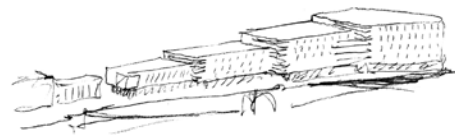


Edificio central del Campus Universitario 'Scuola universitaria professionale della Svizzera Italiana' SUPSI - SBB

Cruz y Ortiz Arquitectos + Giraudi Radczuweit

Lugano, Suiza



MEMORIA

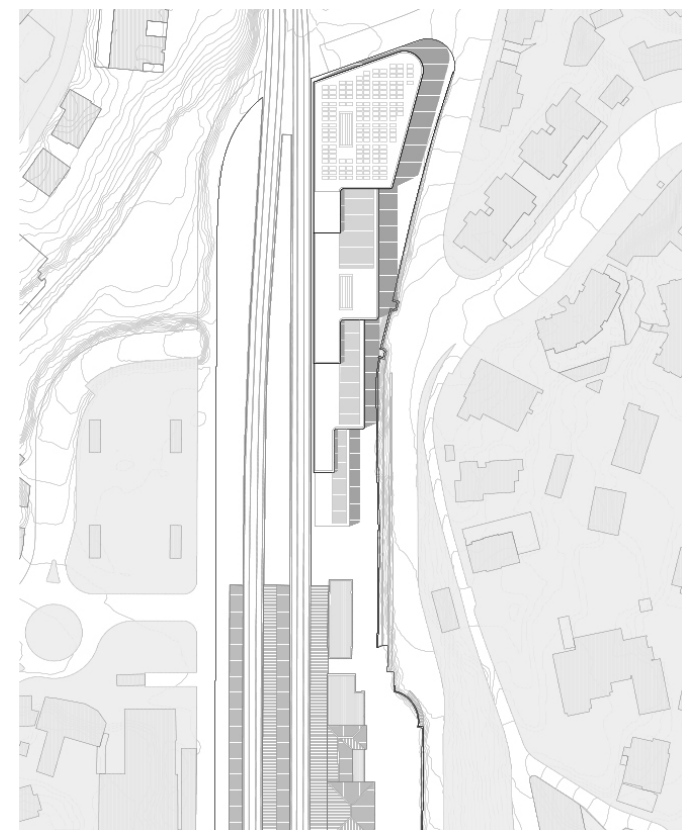
El solar junto a la estación de Lugano es largo, estrecho y lleno de condicionantes: la proximidad de las vías del tren, el muro del zócalo de la estación, un túnel que la atraviesa por debajo, la obligatoriedad de permitir el tráfico de varias líneas de autobuses y la futura conexión con el campus SUPSI sobre la trinchera. Y es este solar pequeño y muy condicionado el que ha de albergar un programa académico complejo y de gran tamaño.

Nuestro propósito ha sido encontrar una idea generadora para la totalidad del proyecto. Esto se consigue a través de un doble escalonamiento, tanto en planta como en altura, que permite fraccionar el volumen e incorporar con naturalidad los distintos usos.

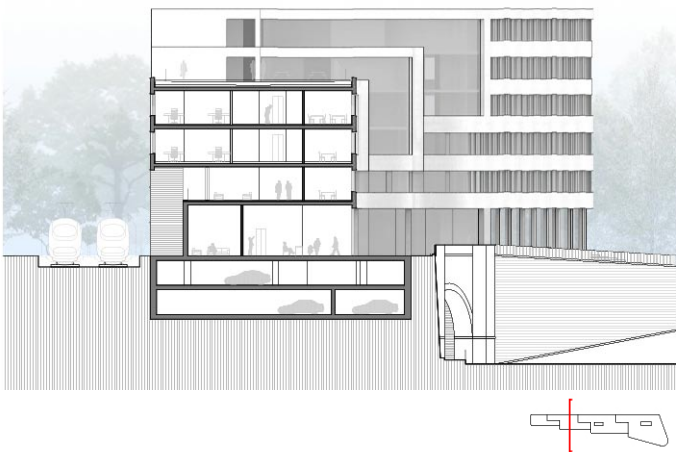
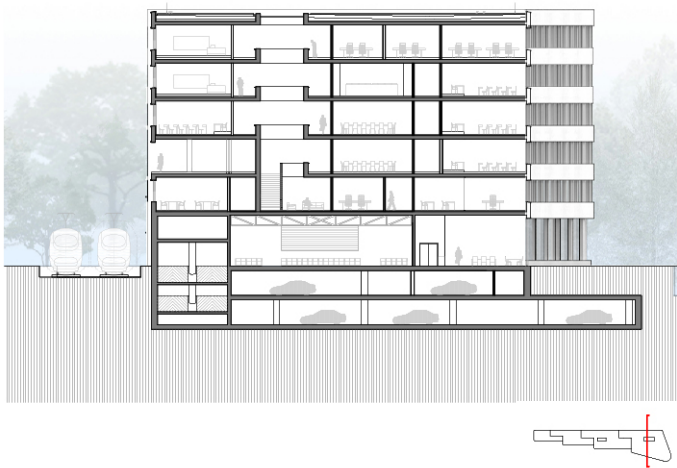
En planta, la línea quebrada va siguiendo y adaptándose a la inclinada constituida por el borde del zócalo, generando en cada salto accesos diferentes al edificio. También en altura el edificio se escalona y va ascendiendo progresivamente, generando un nuevo volumen, donde se ubica el programa demandado por la SUPSI.

Una espina longitudinal interna articula todo el edificio dotándolo de la continuidad interior que permite una adaptación muy flexible a los cambios de programa a lo largo del tiempo. En ella se incluyen los núcleos de comunicación vertical, los aseos, los espacios de servicios y las circulaciones horizontales.

En paralelo al haz de vías, el edificio se apoya en el andén número uno, prácticamente lo incorpora y lo hace ascender, generando una rotunda cesura en el volumen. Este recorrido permitirá enlazar con naturalidad con el futuro campus SUPSI que se construiría cubriendo la trinchera; ahora una verdadera herida urbana.



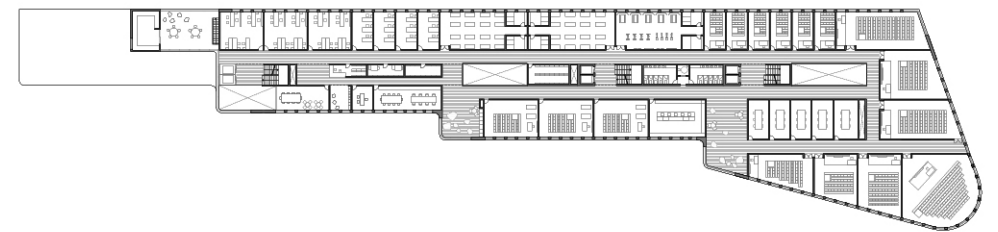
Nombre para publicaciones: Edificio central del Campus Universitario SUPSI - SBB, Lugano
Tipología: Educación y Cultura, Oficinas, Investigación
Cliente: SBB CFF FFS
Superficie: 31.934 m²
Año: 2012
Estado: En proceso



Secciones



Planta tercera



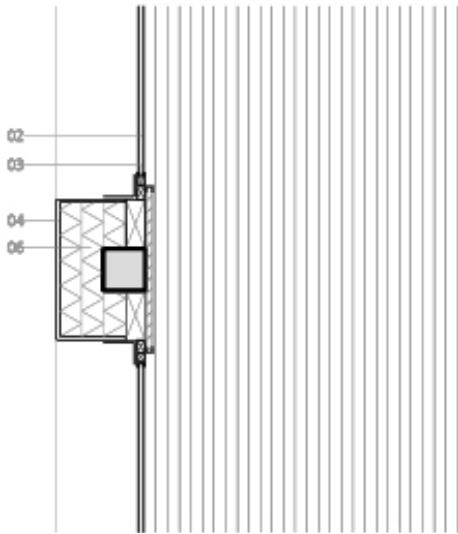
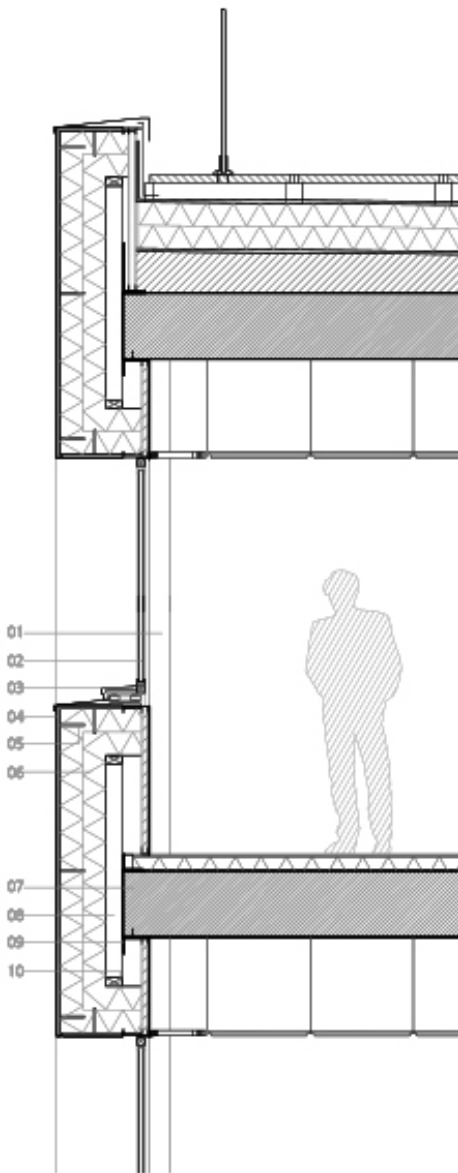
Planta primera



Planta baja

Edificio central del Campus Universitario ‘Scuola universitaria professionale della Svizzera Italiana’ SUPSI - SBB. Lugano, Suiza

DATOS PRINCIPALES	
Cliente:	SBB CFF FFS
Dirección:	Piazzale Stazione. 6900 Lugano, Suiza
Tipología:	Educación y Cultura, Oficinas, Investigación
Estado:	En proceso
FECHAS	
Concurso:	2012
Diseño de proyecto:	2012
Construcción:	-
Puesta en funcionamiento:	-
SUPERFICIES	
Solar:	5.580 m²
Edificio Principal:	31.934 m²
Otros Usos:	-
TOTAL:	31.934 m²
EQUIPO TÉCNICO	
Arquitectos:	Cruz y Ortiz Arquitectos + Giraudi Radczuweit
Arquitectos colaboradores:	Giordano Baly, David García, Vesna Poljancic , Borja Sallago, Alejandro Álvarez
Arquitecto local:	-
Interiorismo:	-
Iluminación:	-
Paisajismo:	-
Restauración:	-
Infografía:	Cruz y Ortiz Arquitectos
Maqueta:	-
Fotografía:	-
Ingeniería de estructuras:	Fürst Laffranchi Bauingenieure
Ingeniería de clima:	-
Acústica:	-
Protección contra Incendios:	-
Seguridad y Salud:	-
Urbanización:	Cruz y Ortiz Arquitectos
Dirección de Obra:	-
Control de Obra:	-
Constructores:	-
Ingeniería de transporte:	Citec Ingénieurs Conseils



- 01. Apoyos en madera
- 02. Ventana fija de vidrio 5 cm (6+12+6)
- 03. Carpintería en madera para ventana
- 04. Panel de GRC 2 cm espesor
- 05. Pernos de sujeción del GRC
- 06. Aislante 28 cm espesor
- 07. Forjado 40 cm
- 08. Soportes al forjado
- 09. Perfil metálico 8 cm espesor
- 10. Subestructura de madera 12 cm

Sección Constructiva