

**Facultades del Campus Universitario 'Scuola
universitaria professionale della Svizzera
Italiana' SUPSI - SBB**

Cruz y Ortiz Arquitectos + Giraudi Radczuweit

Lugano, Suiza



MEMORIA

El solar donde se ubican las distintas facultades del Campus SUPSI a continuación del edificio central del Campus el cual está ahora ocupado por las vías del tren y la trinchera. Este solar pequeño y muy condicionado el que ha de albergar un programa académico complejo y de gran tamaño.

La primera decisión que se propone es yuxtaponer la trinchera cubierta-campus SUPSI y la propia estación, evitando una zona intermedia e indefinida que la inicial subdivisión del solar parecía propiciar.

Una vez sentadas estas premisas se concilian diversos propósitos que se desglosan a continuación.

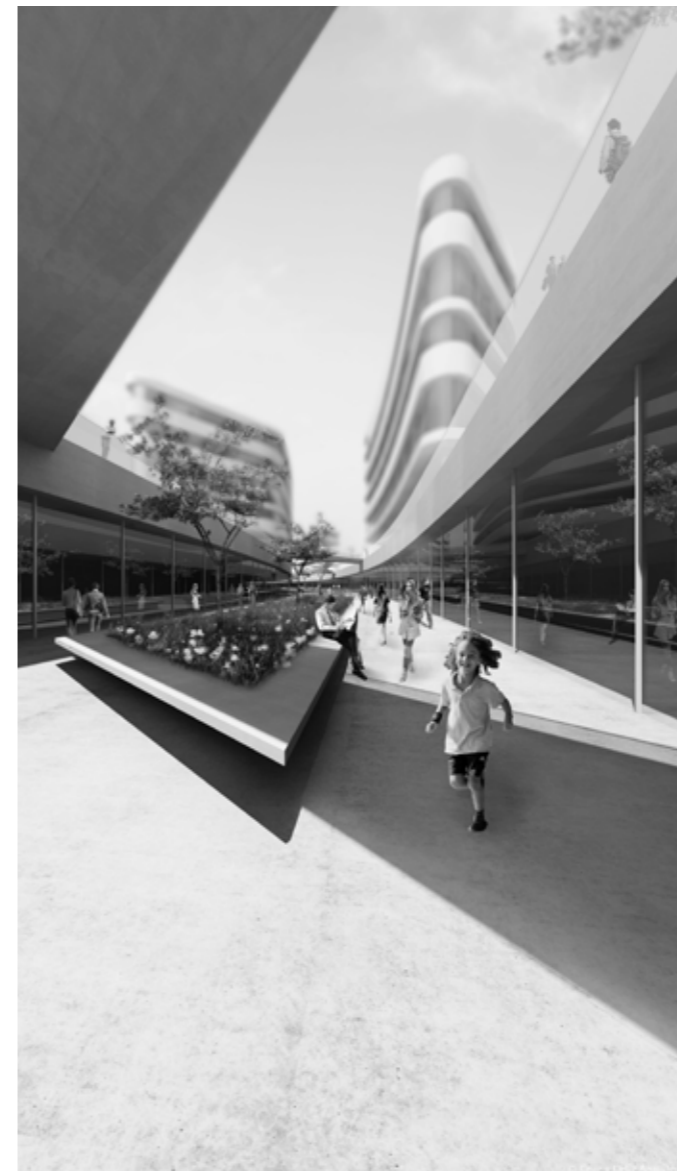
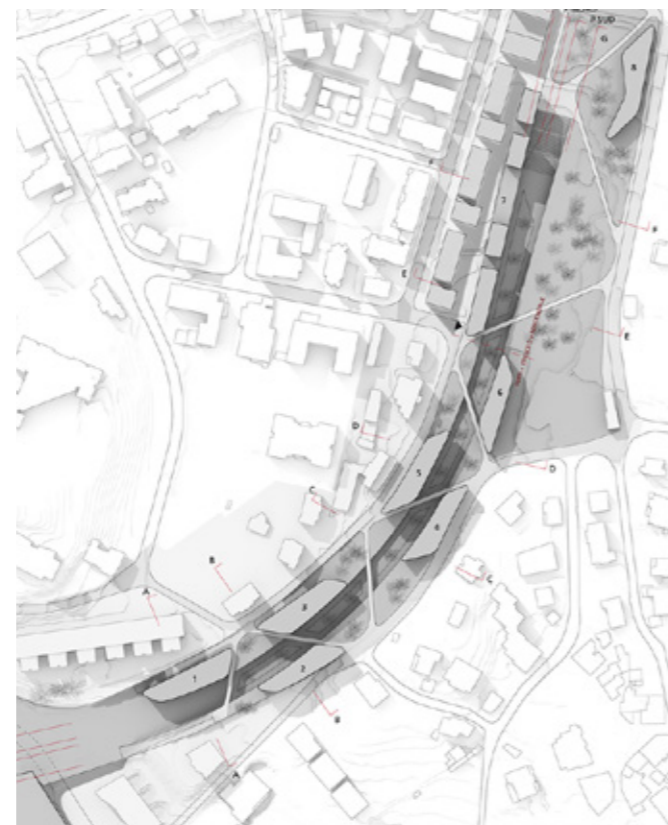
- Hacer posible el aprovechamiento del zócalo edificable, que ocupa sólo los taludes laterales de la trinchera. A ambos lados de este recorrido encontrarán acomodo los espacios mayores o aquellos más específicos que la universidad pueda necesitar.

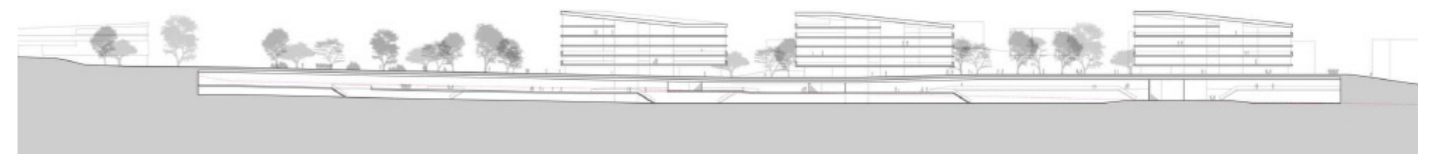
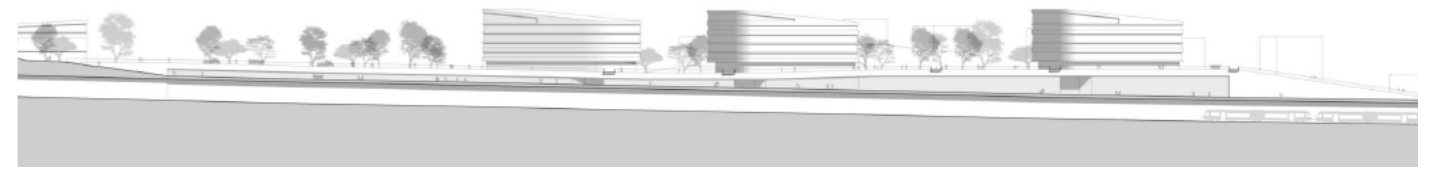
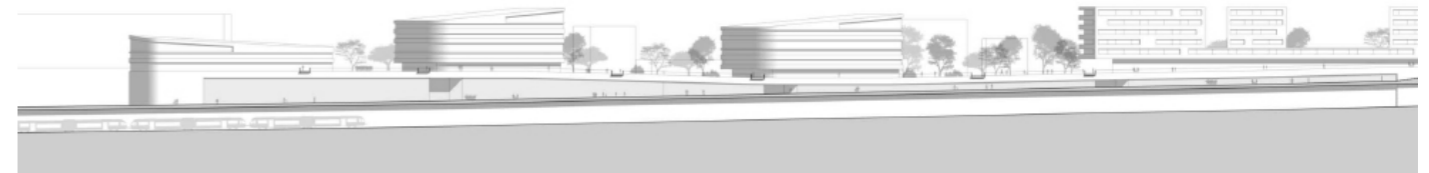
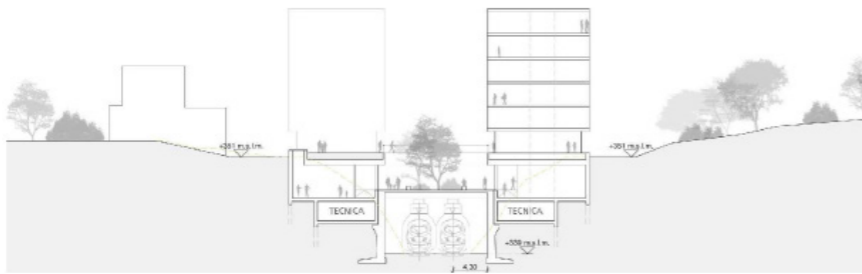
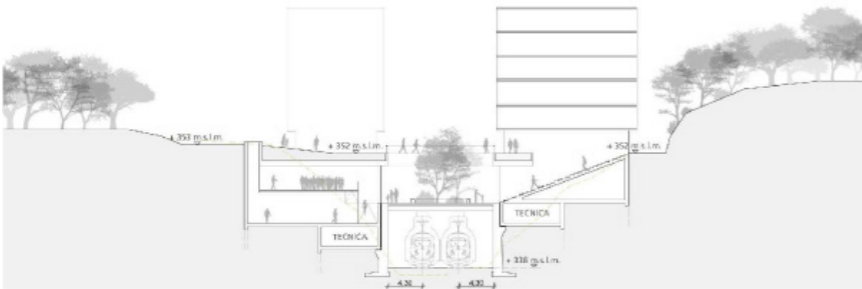
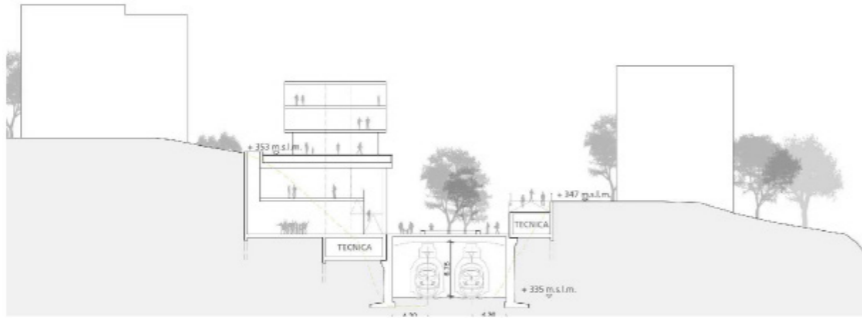
- Una serie de pasarelas peatonales de modesta anchura, permiten soldar y dar continuidad al tejido urbano a ambos lados de la trinchera. Estas pasarelas unen con frecuencia ambos bordes en aquellos puntos donde podemos prever una cierta circulación.

- Sobre los laterales de la trinchera pueden edificarse una serie de edificios aislados de planta reducida y alturas diversas y atentas a las contingencias más próximas. Estas edificaciones albergarán otros usos de la SUPSI, aquellos que exigen menor superficie.

- Las necesidades de la SUPSI no agotan totalmente el volumen edificable posible. En el sector norte se sitúan aprovechamientos residenciales, frente al parque previsto en el lado este por el actual "masterplan".

Nombre para publicaciones: Facultades del Campus Universitario SUPSI - SBB, Lugano
Tipología: Educación y Cultura, Oficinas, Diseño Urbano, Diseño Urbano, Paisajismo, Investigación, Residencial
Cliente: SBB CFF FFS
Superficie: 78.640 m²
Año: 2012
Estado: En proceso





Facultades del Campus Universitario 'Scuola universitaria professionale della Svizzera Italiana' SUPSI - SBB

DATOS PRINCIPALES

Cliente: SBB CFF FFS
 Dirección: Via Genzana, Via Pasquée, Via al Ponte. 6900 Lugano, Suiza
 Tipología: Educación y Cultura, Oficinas, Diseño Urbano, Paisajismo, Investigación, Residencial
 Estado: En proceso

FECHAS

Concurso: 2012
 Diseño de proyecto: 2012
 Construcción: -
 Puesta en funcionamiento: -

SUPERFICIES

Solar: 35.214 m²
 Edificio Principal: 31.934 m²
 Otros espacios: 21.340 m²
 TOTAL: 78.640 m²

EQUIPO TÉCNICO

Arquitectos: Cruz y Ortiz arquitectos + Giraudi Radczuweit
 Arquitectos colaboradores: Giordano Baly, David García, Vesna Poljancic , Borja Sallago, Alejandro Álvarez
 Arquitecto local: -
 Interiorismo: -
 Iluminación: -
 Paisajismo: -
 Restauración: -
 Infografía: Cruz y Ortiz Arquitectos
 Maqueta: -
 Fotografía: -
 Ingeniería de estructuras: Fürst Laffranchi Bauingenieure
 Ingeniería de clima: -
 Acústica: -
 Protección contra Incendios: -
 Seguridad y Salud: -
 Urbanización: Cruz y Ortiz Arquitectos
 Dirección de Obra: -
 Control de Obra: -
 Constructores: -
 Ingeniería de transporte: Citec Ingénieurs Conseils