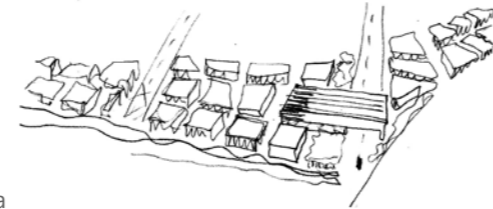
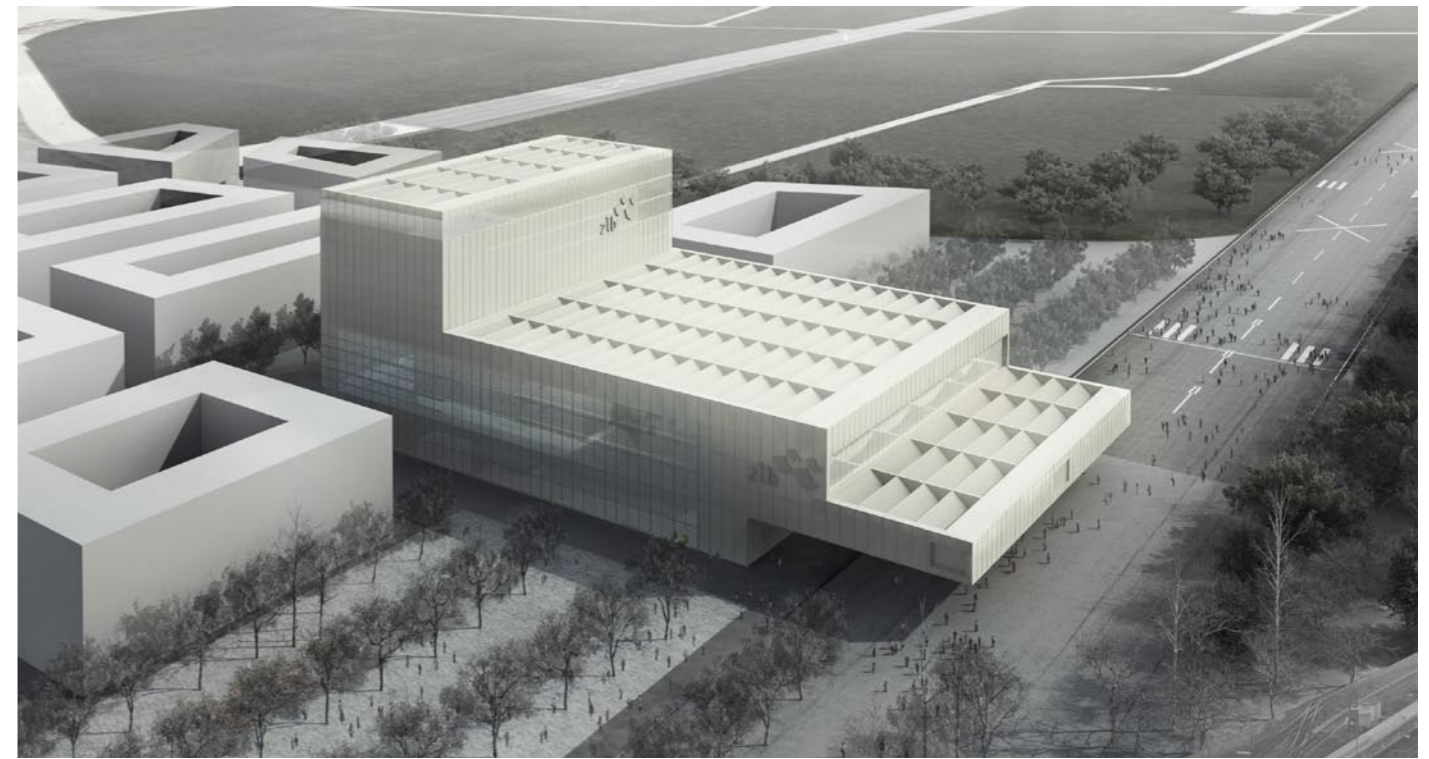


Biblioteca central y Archivo en Parque Tempelhof



Berlín, Alemania



Nombre para publicaciones: Biblioteca central en parque Tempelhof, Berlín
Tipología: Educación y Cultura
Cliente: AusloberLand Berlinvertreten durch die Senatsverwaltung für Stadtentwicklung und Umwelt
Superficie: 77.012 m²
Año: 2013
Estado: Concurso. 5º Premio

MEMORIA

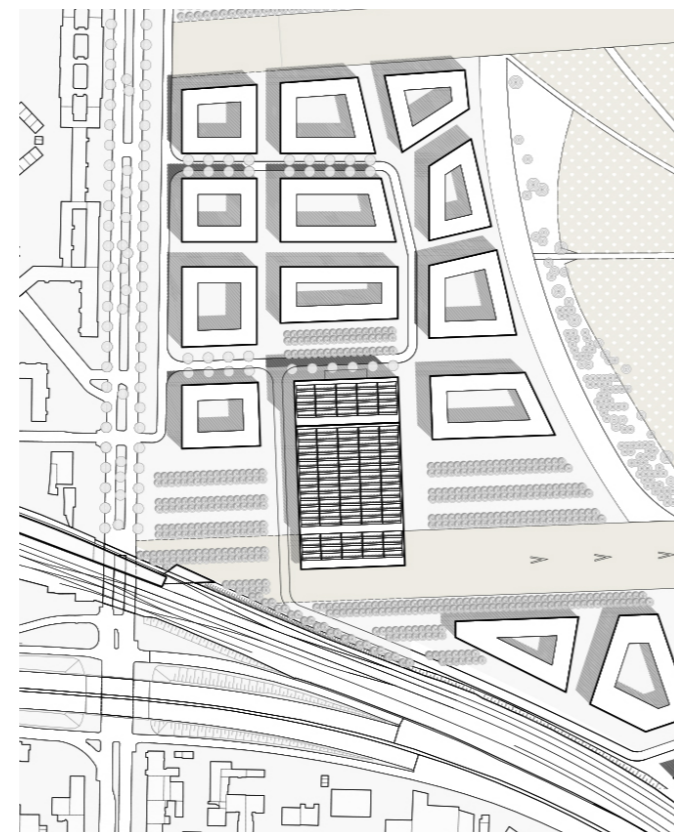
Las pistas de aterrizaje del Tempelhof constituyen trazos de una energía e intensidad casi geográfica. Su fuerza formal nos ha parecido ineludible y ha hecho que este proyecto para la futura sede de la ZLB se apoye en ella.

Así, el acceso principal al edificio se produce desde la prolongación de la pista a través de un gesto dotado de la energía suficiente para ser percibido desde muy lejos. De otra parte, un gran voladizo influye en todo el edificio, generando la quizás inesperada orientación Norte-Sur.

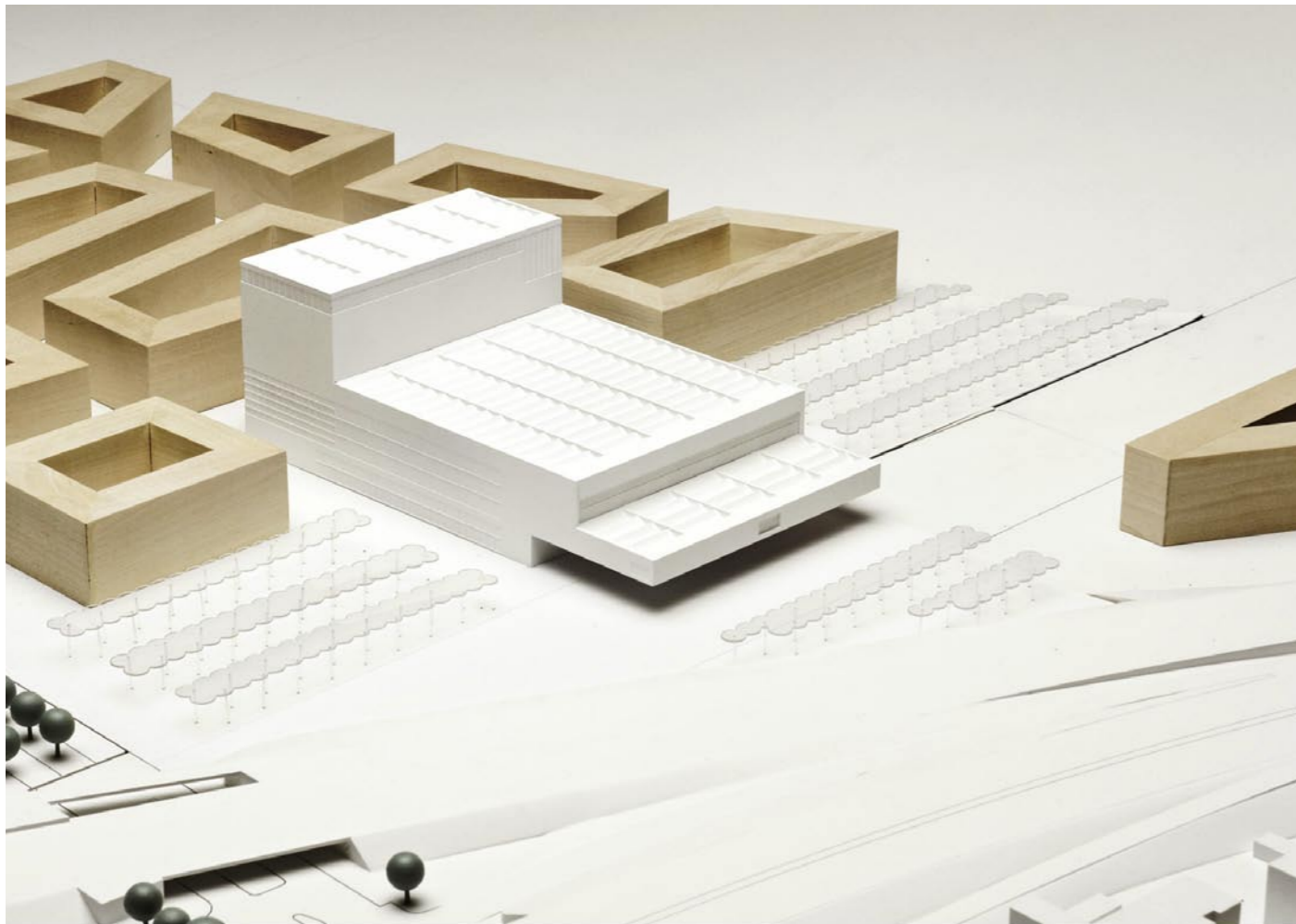
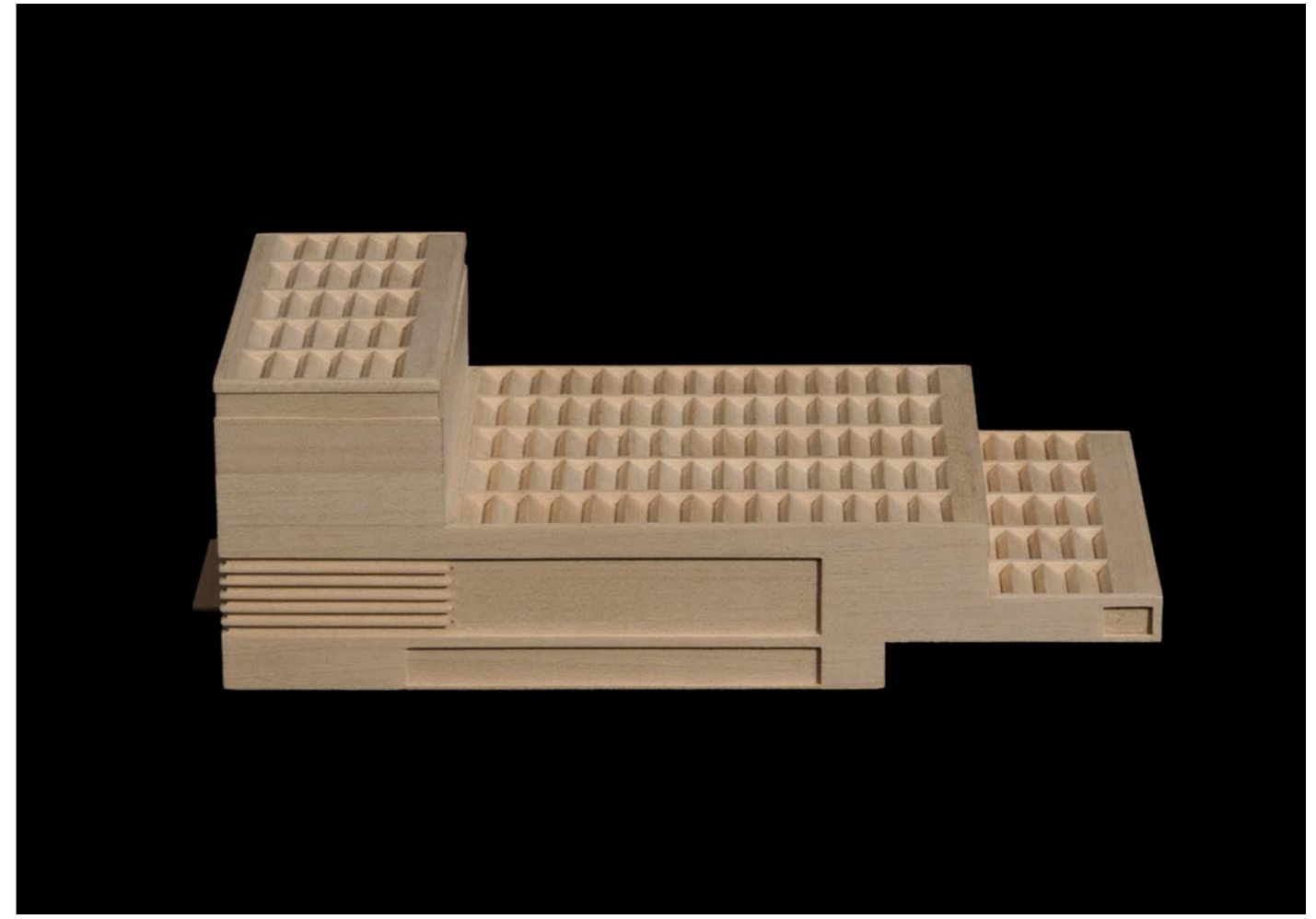
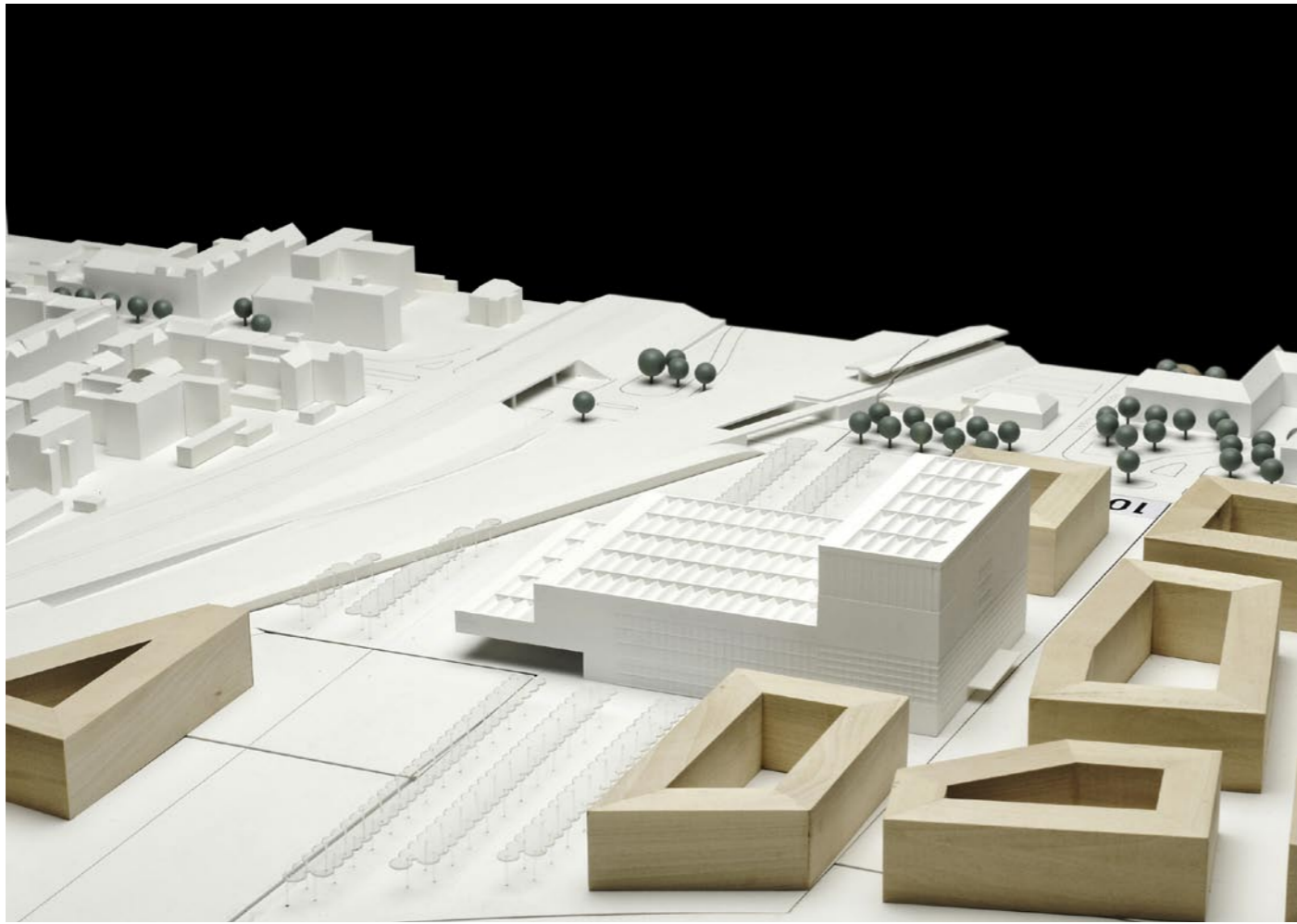
Esta posición del edificio presenta grandes ventajas desde el punto de vista energético y de otra parte, genera la extensión del master plan hacia el sur. La nueva biblioteca sería así no sólo un edificio singular sino también una pieza más del master plan en el que quedaría integrada.

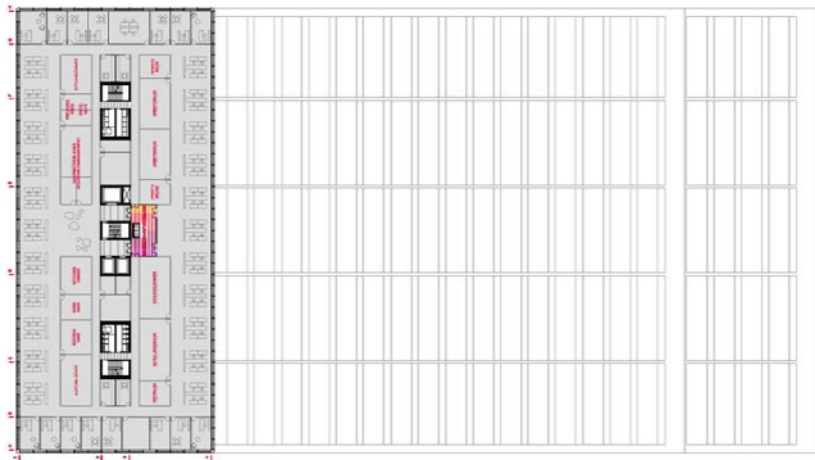
La biblioteca se organiza en tres partes. Una primera parte, bajo el nivel de la marquesina, acoge todos los usos que no están en contacto directo con los fondos, o sea, todos aquellos espacios previos al control. Tras pasar el mismo, la zona de préstamos ocupa la mezzanina para alcanzar más arriba la gran sala de lectura de la biblioteca, que se desarrolla bajo un techo luminoso. La biblioteca infantil se ubica en la zona del voladizo también con iluminación central.

La zona norte del edificio constituye su espina dorsal en términos logísticos. Oficinas y espacios de trabajo y sobre todo, los depósitos, superpuestos unos a otros en vertical. Para acentuar gran espacio abierto del Tempelhof, se ha propuesto situar una cafetería en varias plantas en el ángulo Noreste, generando así un punto privilegiado para observar y para que el espacio pueda ser identificado.

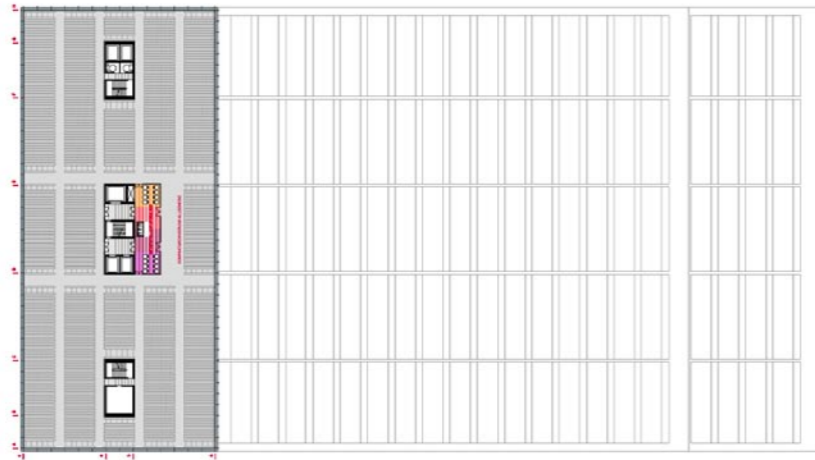








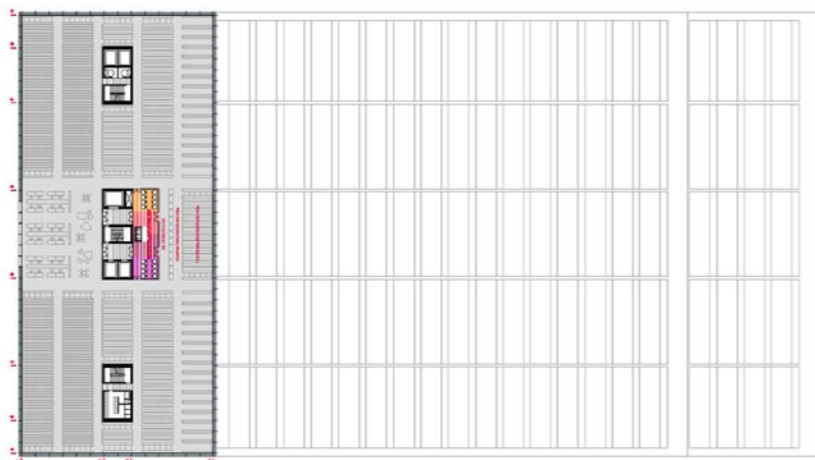
Planta novena



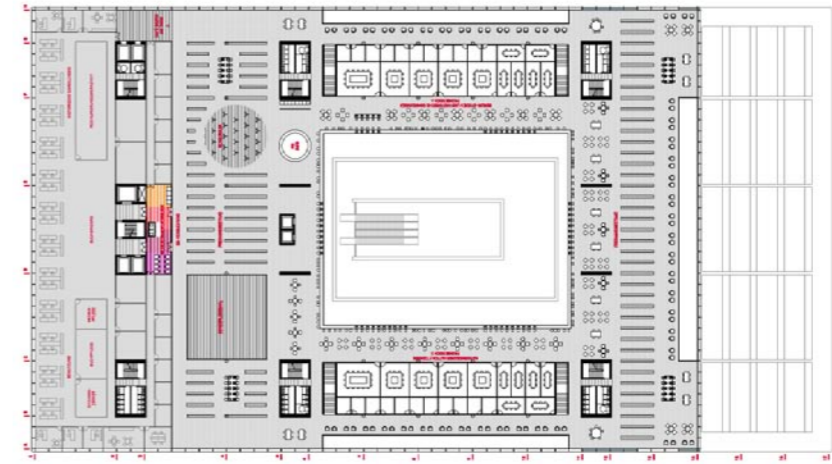
Planta sexta



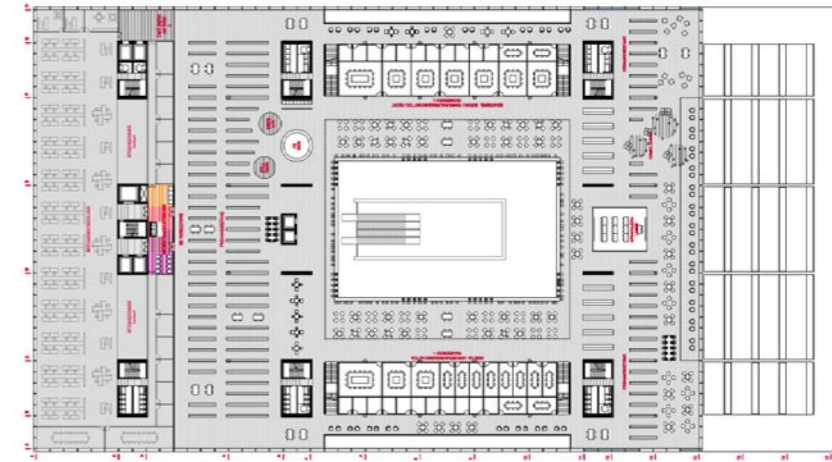
Planta quinta



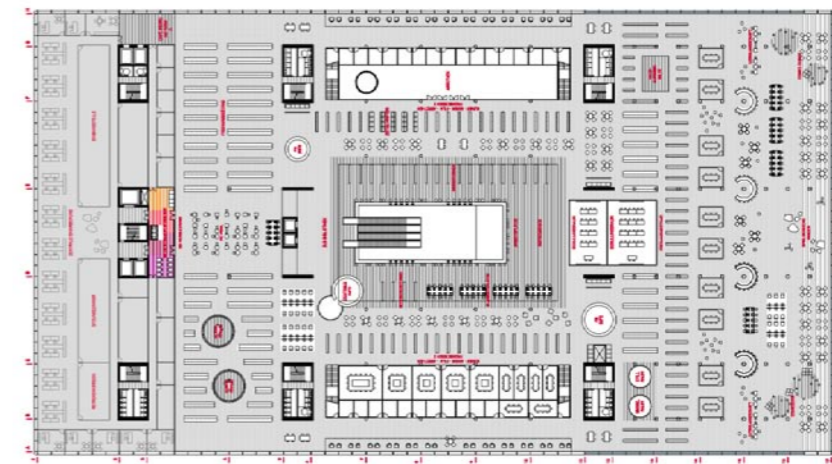
Planta cuarta



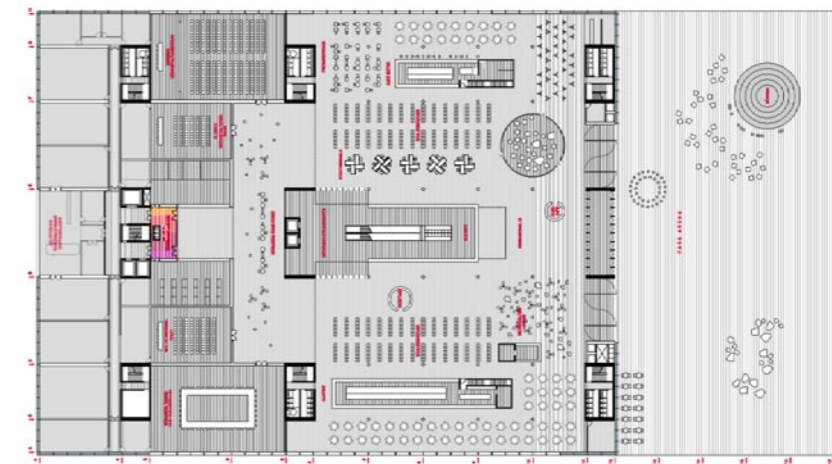
Planta tercera



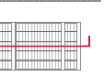
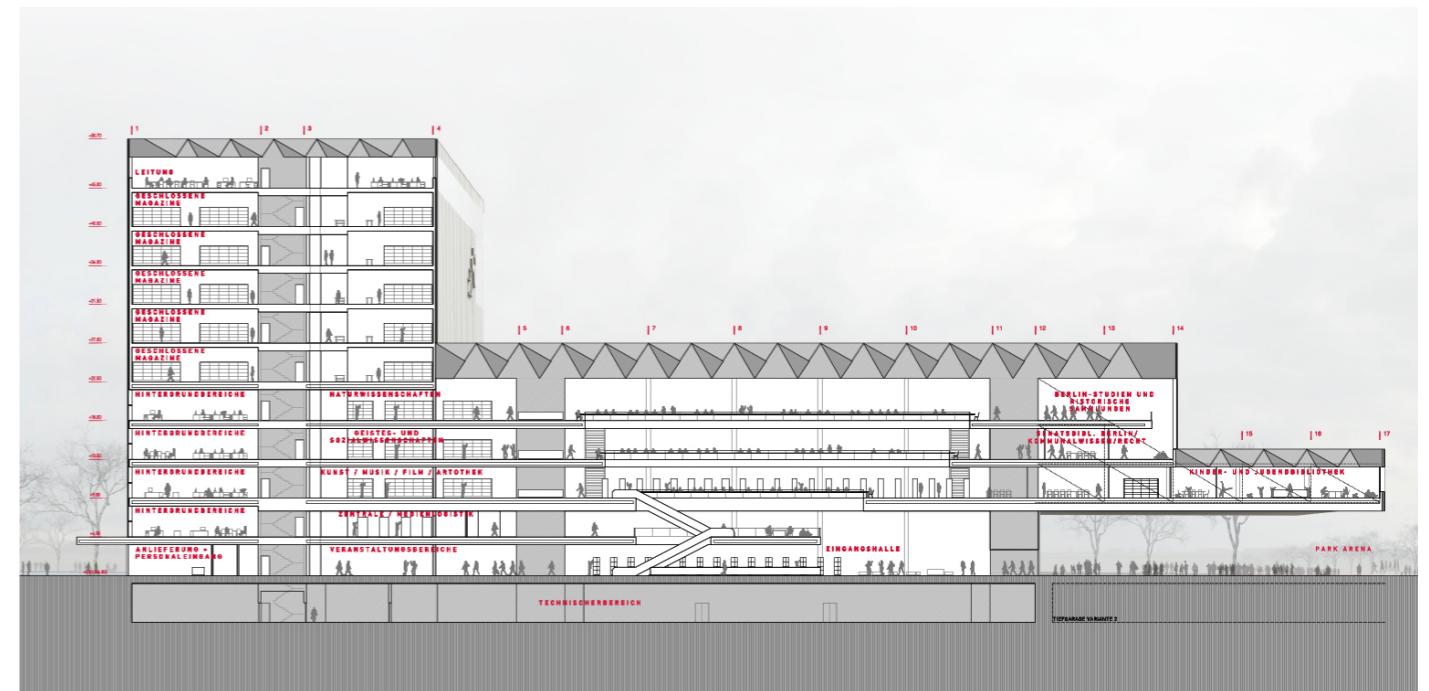
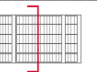
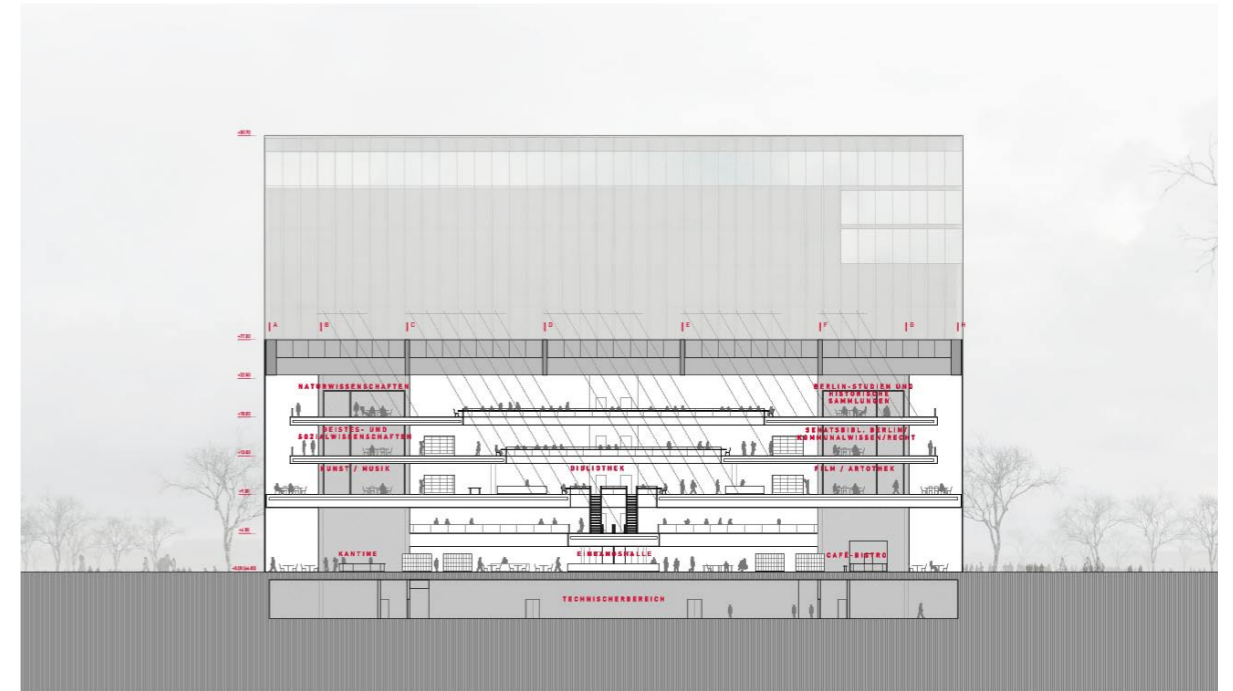
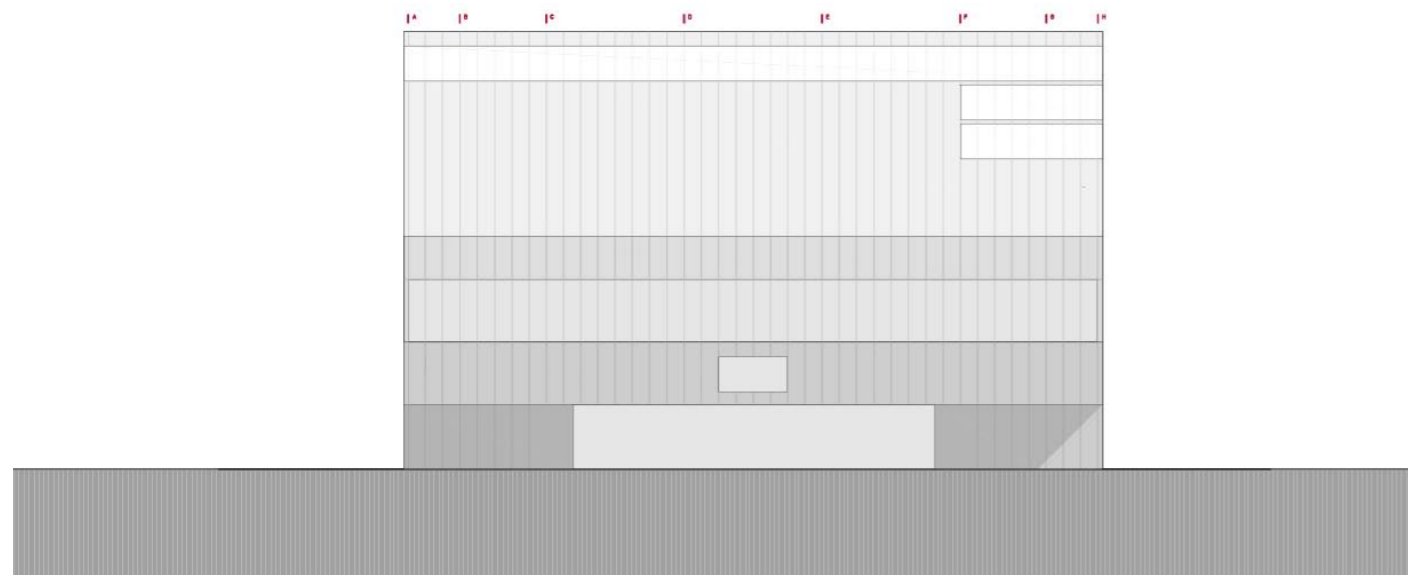
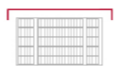
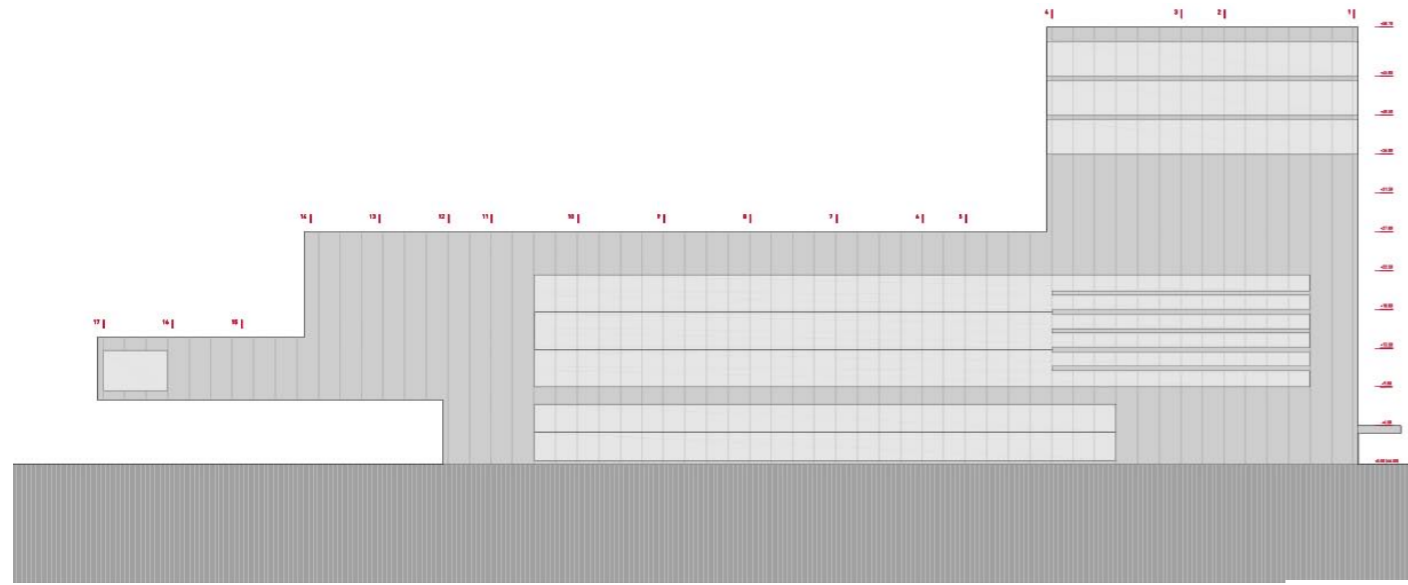
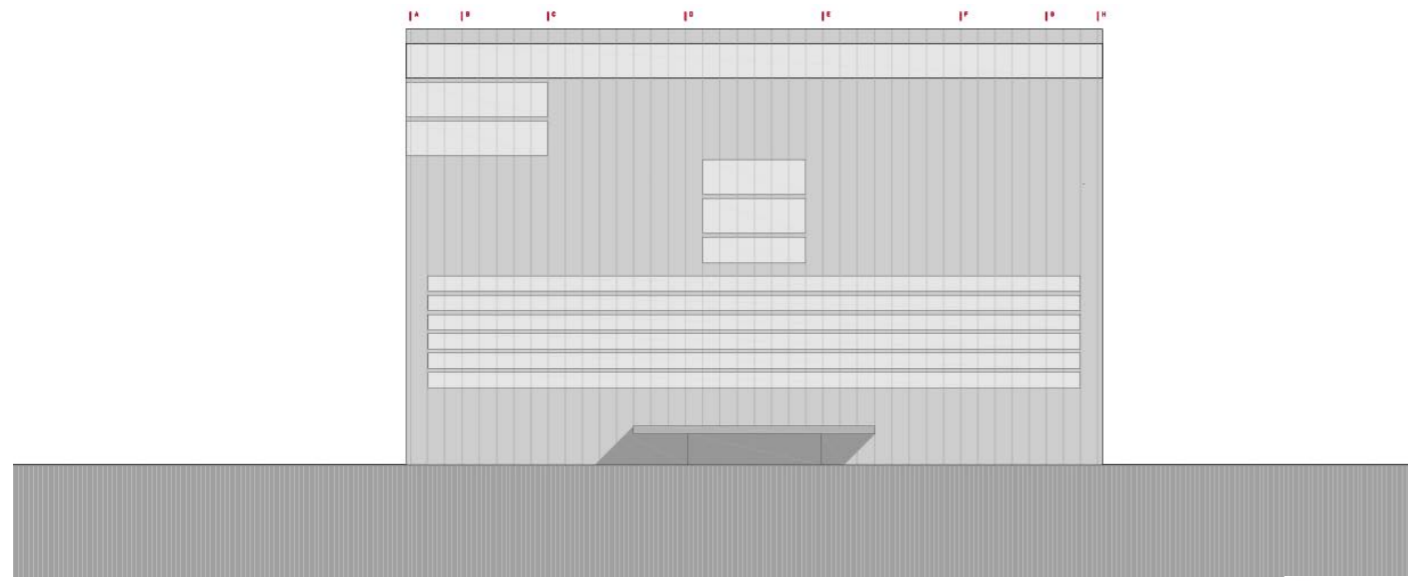
Planta segunda



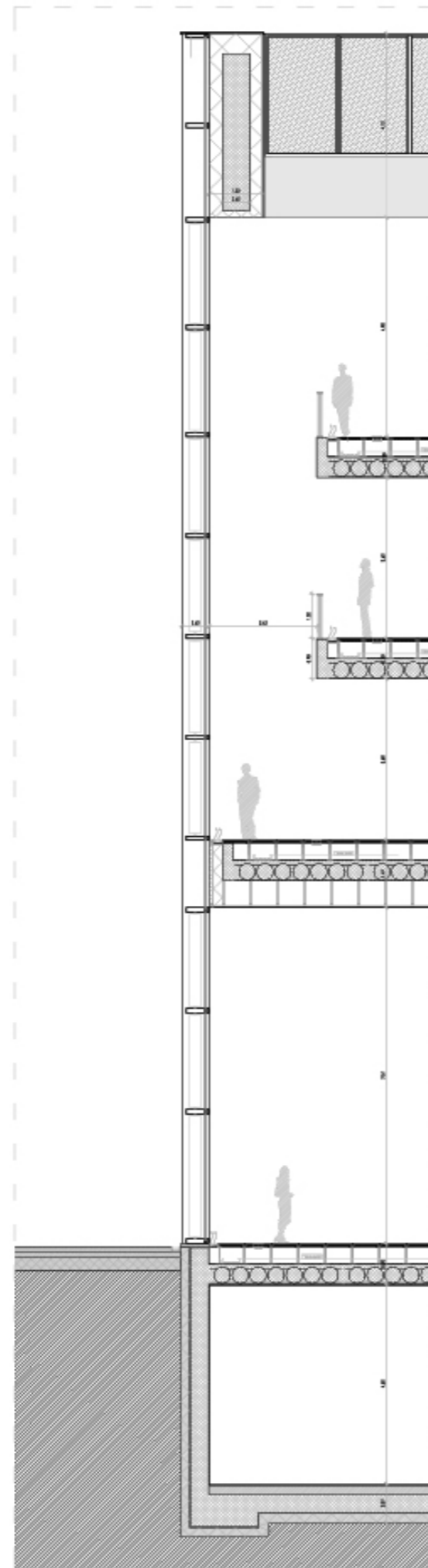
Planta primera



Planta baja



**Biblioteca central y Archivo en Parque Tempelhof.
Berlín, Alemania**



Sección Constructiva

DATOS PRINCIPALES

Cliente: AusloberLand Berlinvertreten durch die Senatsverwaltung für Stadtentwicklung und Umwelt
Abteilung Hochbau V B
Dirección: Tempelhofer Damm, nº 106. 12099 Berlín, Alemania
Tipología: Educación y Cultura
Estado: Concurso. 5º Premio

FECHAS

Concurso: 2013
Diseño de proyecto: 2013
Construcción: -
Puesta en funcionamiento: -

SUPERFICIES

Solar: 17.858 m²
Edificio Principal: 77.012 m²
Otros Espacios: -
TOTAL: 77.012 m²

EQUIPO TÉCNICO

Arquitectos: Cruz y Ortiz Arquitectos
Arquitectos colaboradores: Oscar García de la Cámara, Javier Monge, Saku Kuittinen, Cristoph Wübbe, Miguel Velasco, Juan Carlos Mulero,

Arquitecto local: -
Interiorismo: -
Iluminación: ARCADIS Nederland BV
Paisajismo: geskes.hack Landschaftsarchitekten
Restauración: -
Infografía: Álvaro Barranco
Maqueta: Queipo Maquetas
Fotografía: Fotowork (Maquetas)
Ingeniería de estructuras: ARCADIS Nederland BV
Ingeniería de clima: ARCADIS Nederland BV
Acústica: ARCADIS Nederland BV
Protección contra Incendios: -
Seguridad y Salud: -
Urbanización: -
Dirección de Obra: -
Control de Obra: -
Constructoras: -