

Oficinas para la Consejería de Cultura en el centro histórico. Junta de Andalucía

Sevilla, España



Nombre para publicaciones: Oficinas para la Consejería de Cultura en el centro histórico, Sevilla
Tipología: Oficinas, Rehabilitación
Cliente: Dirección General de Patrimonio. Consejería de Economía y Hacienda. Junta de Andalucía.
Superficie: 4.328 m²
Año: 1989-1992
Estado: Construido

MEMORIA

El proyecto consiste en la remodelación y adaptación de dos casas del centro histórico de Sevilla para albergar oficinas de la Consejería de Cultura de la Junta de Andalucía. La mayor de ellas, la casa de calle San José 13, es una edificación de dos plantas del siglo XVIII, levantada sobre un solar de aproximadamente 1.700 m². Su planta, a pesar de las irregularidades del solar, se organiza sobre un eje que recorre el apeadero, el patio principal, la gran habitación del fondo y la arquería sobre el jardín trasero. En torno a dicho eje, se organizan los espacios principales de la casa, en tanto que las habitaciones son las encargadas de absorber las irregularidades del perímetro. A partir de la arquería anteriormente citada, un pequeño jardín rectangular venía cerrado por una edificación construida de forma diferente al resto de la casa y un menor valor arquitectónico, que fue demolida y sustituida por un anexo de nueva edificación.

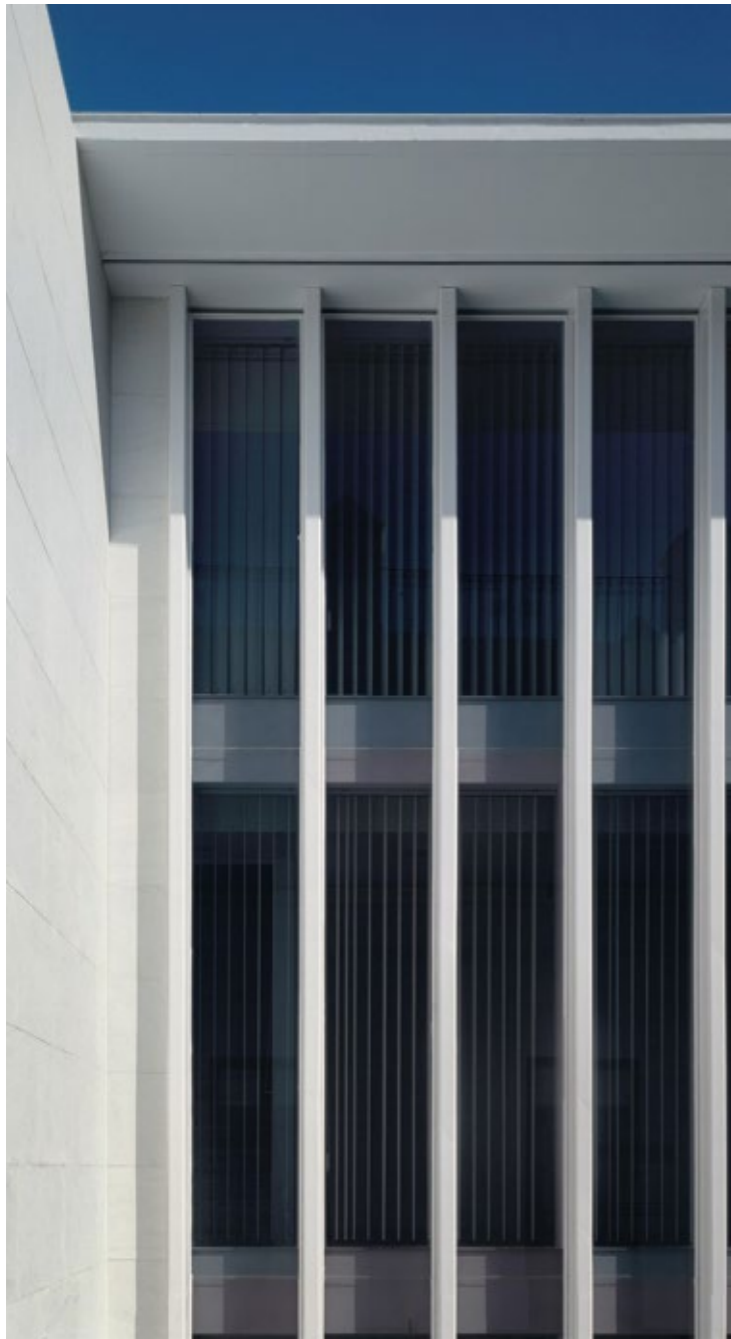
En cuanto a la casa de calle Levías 3, se trata igualmente de una edificación de dos plantas, pero de reducidas dimensiones, aproximadamente unos 175 m² de planta.

Aparte de la restauración y remodelación de los edificios existentes para hacerlos capaces de albergar el nuevo uso, nuestro interés se centró en la pequeña edificación anexa de cuatro plantas que situamos al fondo, abierta sobre el jardín y, lógicamente, en las relaciones formales y de contigüidad que se establecen con los edificios existentes. El punto de unión de ambas casas se convierte también en el nexo con la nueva edificación, provocando un desplazamiento respecto al eje que ordenaba la edificación principal, y la interesada visión en escorzo del nuevo edificio.







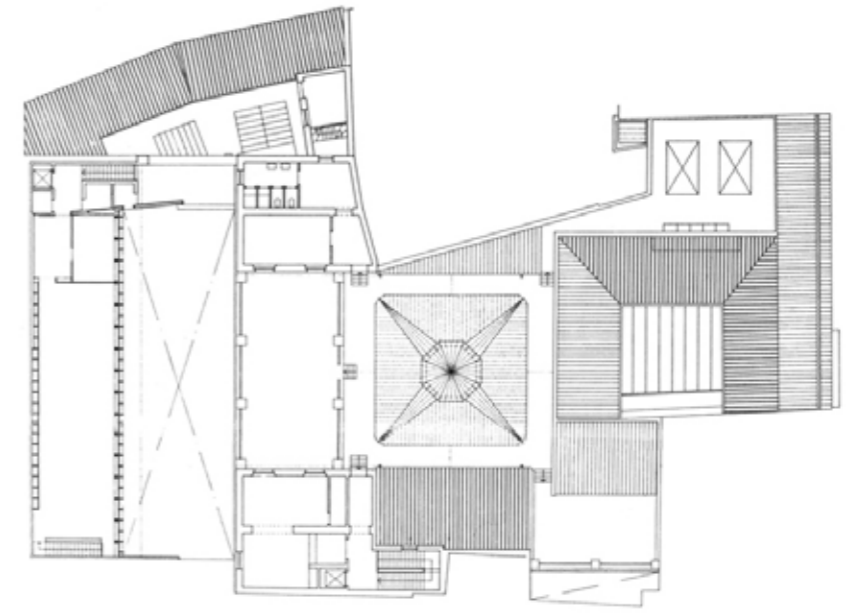


Vistas Exteriores Detalles

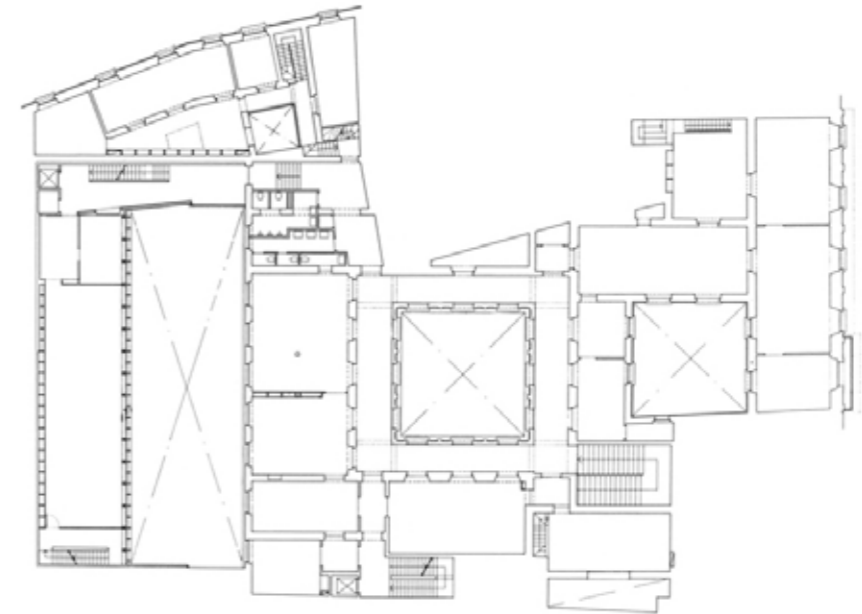
Vistas Interiores Detalles



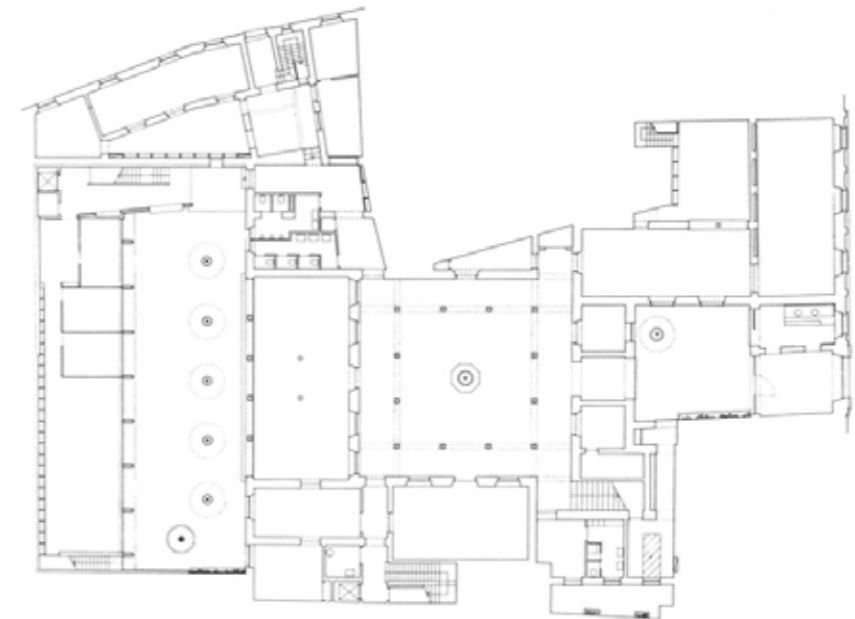
Secciones



Planta de cubierta



Planta primera



Planta baja

Oficinas para la Consejería de Cultura en el centro histórico. Junta de Andalucía. Sevilla, España

DATOS PRINCIPALES

Cliente: Dirección General de Patrimonio. Consejería de Economía y Hacienda. Junta de Andalucía
Dirección: C/ San José, 13. C/ Levías, 3. 41004 Sevilla, España
Tipología: Oficinas, Rehabilitación
Estado: Constuido

FECHAS

Concurso: -
Diseño de proyecto: 1989
Construcción: 1990 - 1992
Puesta en funcionamiento: 1992

SUPERFICIES

Solar: -
Edificio Principal: -
Otros Espacios: -
TOTAL: 3.800 m²

EQUIPO TÉCNICO

Arquitectos: Cruz y Ortiz Arquitectos
Arquitectos colaboradores: Miguel Ángel Maese
Arquitecto local: -
Interiorismo: -
Iluminación: Loal, S.A.
Paisajismo: -
Restauración: -
Infografía: -
Maqueta: -
Fotografía: Duccio Malagamba, Fernando Alda
Ingeniería de estructuras: -
Ingeniería de clima: GV Instalaciones
Acústica: -
Protección contra Incendios: GV Instalaciones
Seguridad y Salud: -
Urbanización: -
Dirección de Obra: Cruz y Ortiz Arquitectos
Control de Obra: Enrique Domínguez
Constructoras: Hernando, S.A./ GOYPESA