

Museo de la Evolución Humana (Atapuerca) y
Palacio de congresos y exposiciones

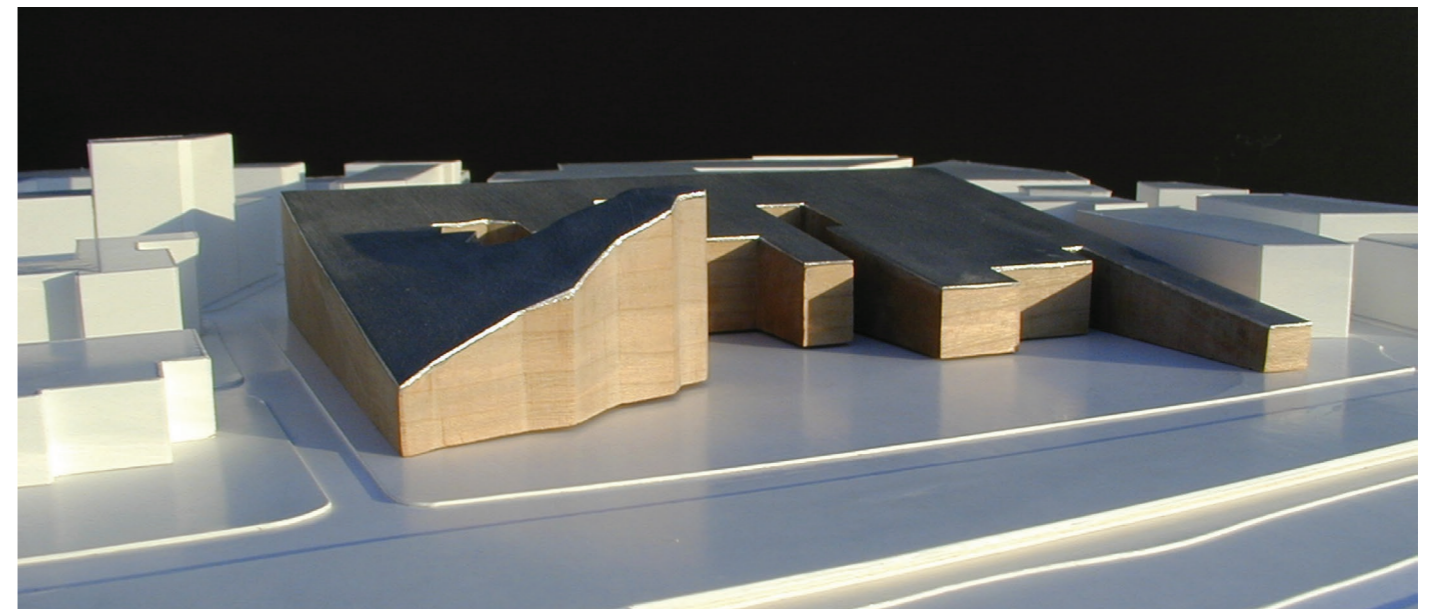
Burgos, España

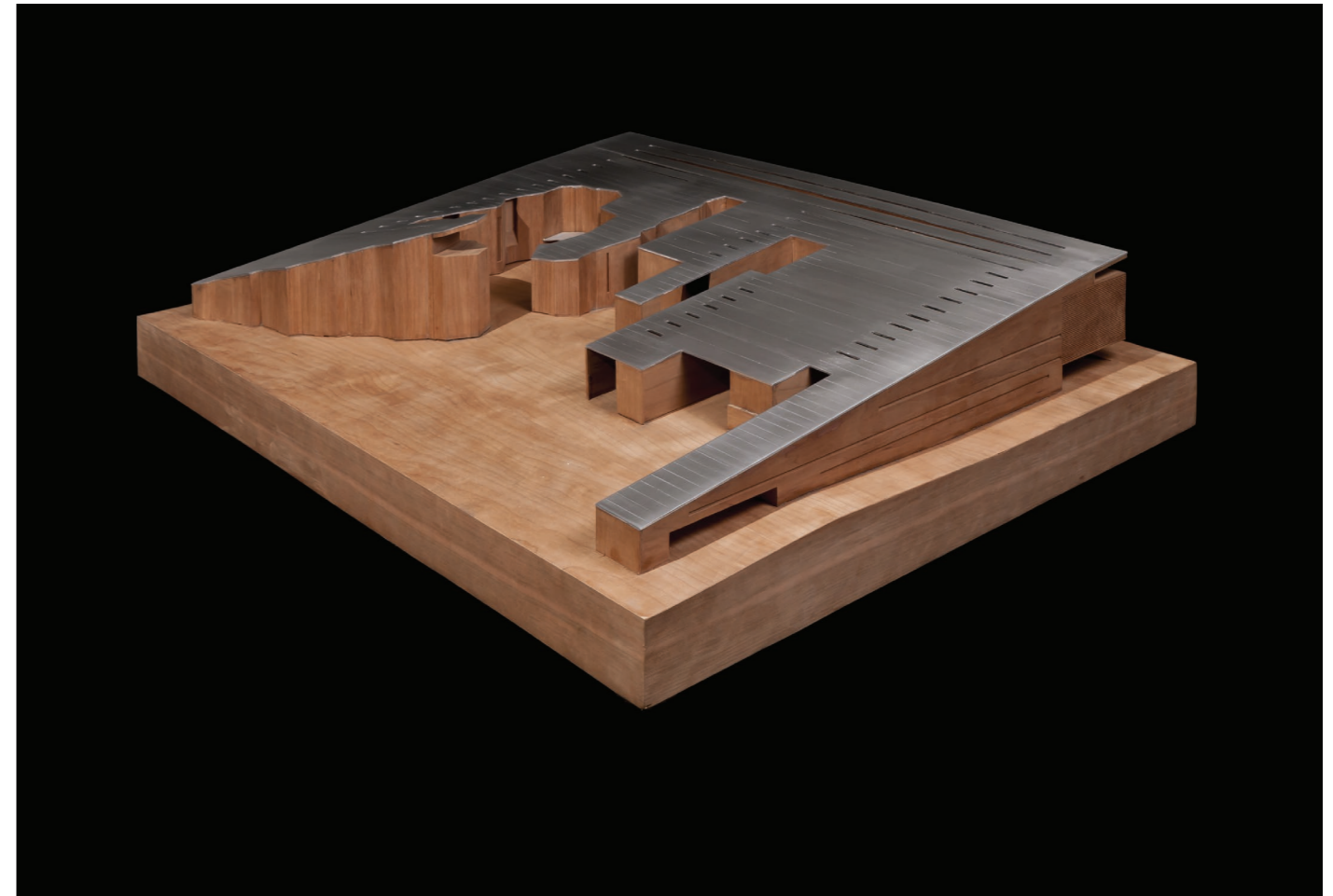
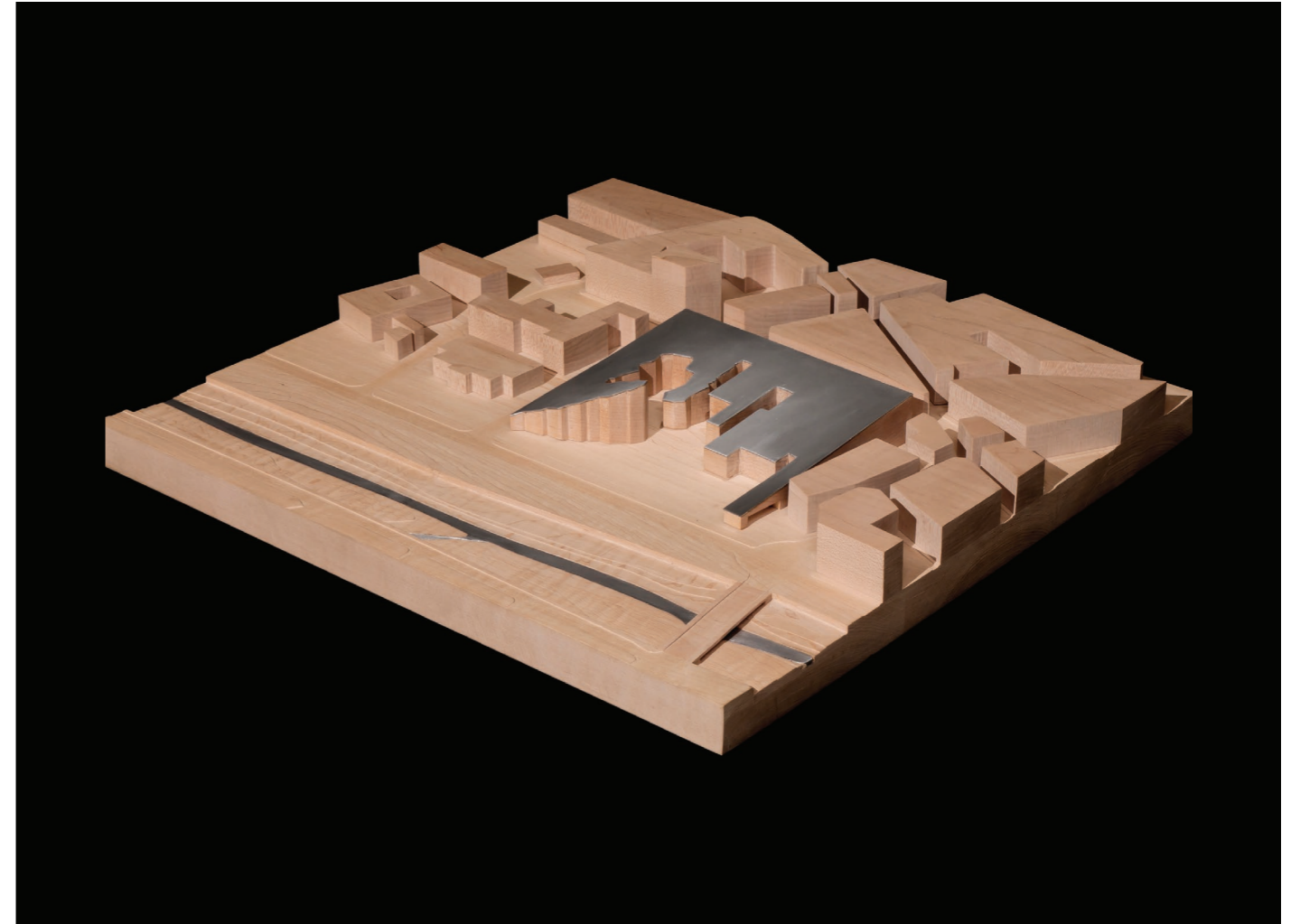


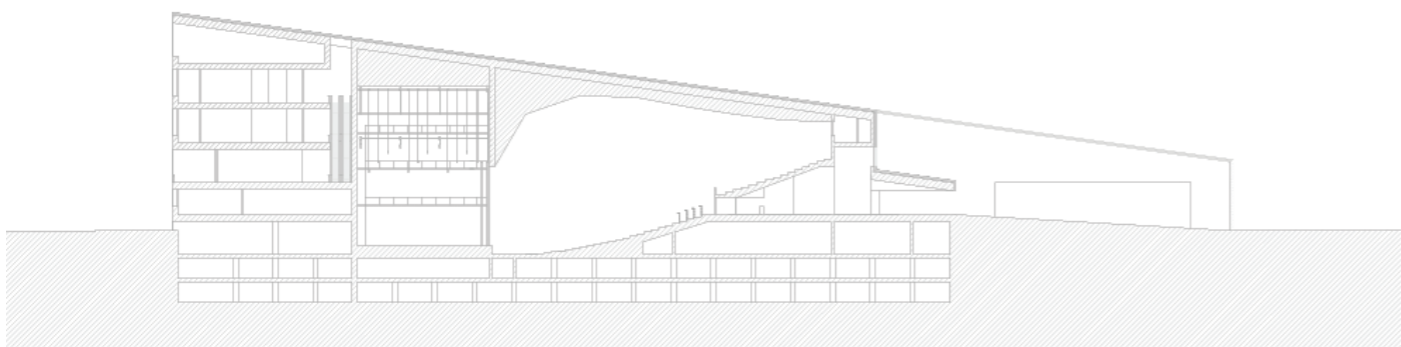
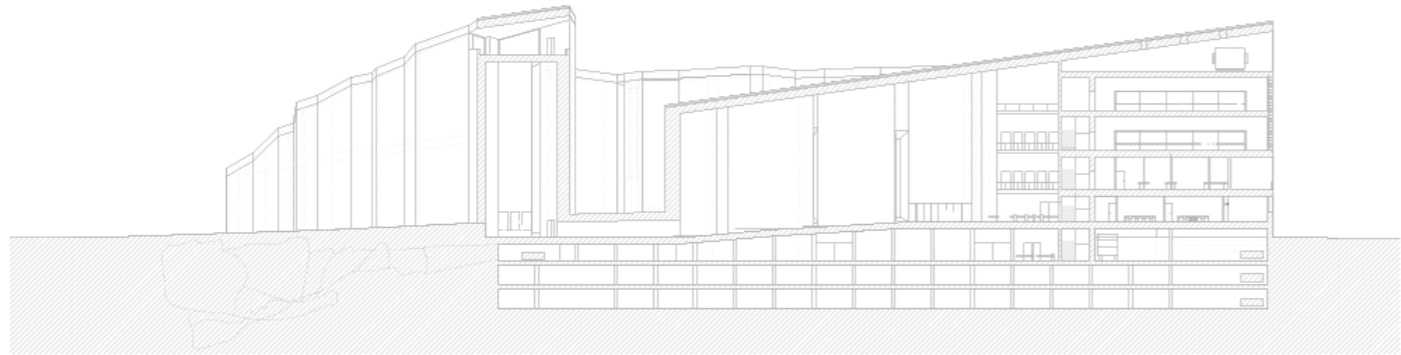
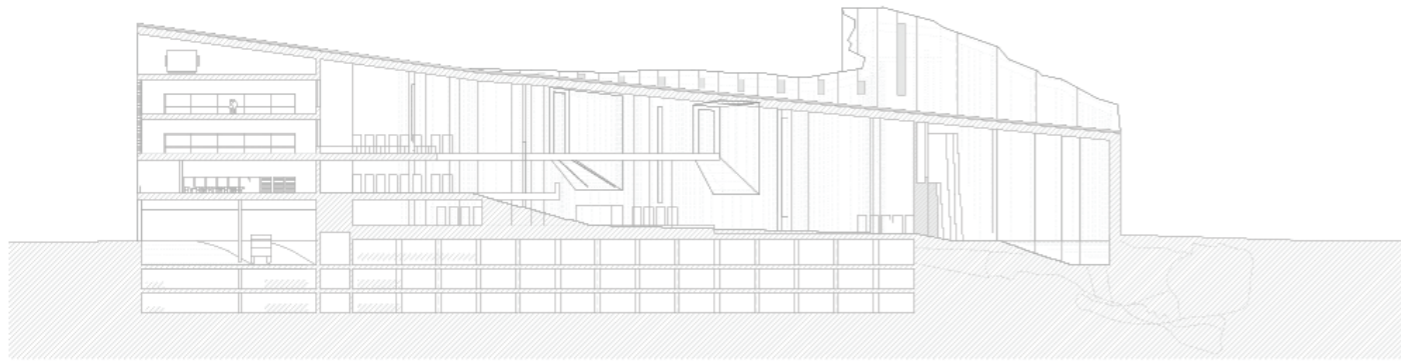
Nombre para publicaciones: Museo de la Evolución Humana
y Palacio de Congresos, Burgos
Tipología: Museos y Galerías, Educación y Cultura, Research
Cliente: Ayuntamiento de Burgos
Superficie: 90.240 m²
Año: 2000
Estado: Concurso. Finalistas

MEMORIA

La propuesta para el Museo de la Evolución Humana y el Palacio de Congresos de Burgos se vincula mediante una plantación aleatoria de álamos a los paseos peatonales a lo largo del río Arlanzor. Con una arquitectura terriza, la actuación trata de dar respuesta tanto a las exigencias de su contenido —los descubrimientos del yacimiento arqueológico de Atapuerca— como a los condicionantes de su inserción urbana. Anclado a las alineaciones de la calle en su linde sur, el edificio se desmembra en el lado opuesto para liberar un espacio público hacia el río que pone de manifiesto la relación de este nuevo hito urbano con la catedral y el castillo. Un cuerpo doble hace explícito los usos que alberga, asignando una geometría rectilínea y modular al centro de conferencias y un contorno orgánico y quebrado al espacio expositivo. La cubierta que unifica el conjunto —inclinada desde la calle a la plaza— se alabea puntualmente para alcanzar su mayor cota sobre el lucernario-mirador que permitirá contemplar una réplica de los restos arqueológicos. La definición material apoya la dualidad del proyecto, asignando un cerramiento de hormigón al Palacio de Congresos y evocando entre muros de tierra prensada la excavación a la que está dedicada el museo.





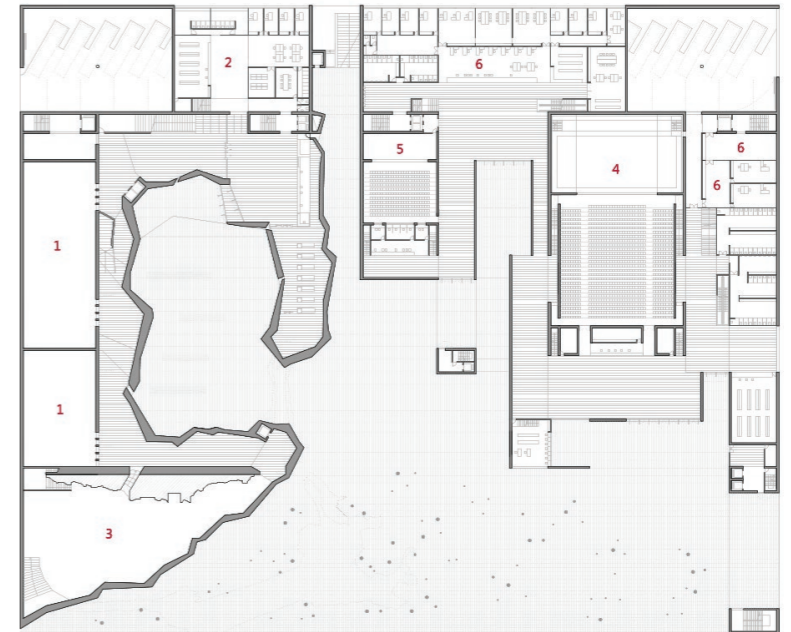


Secciones

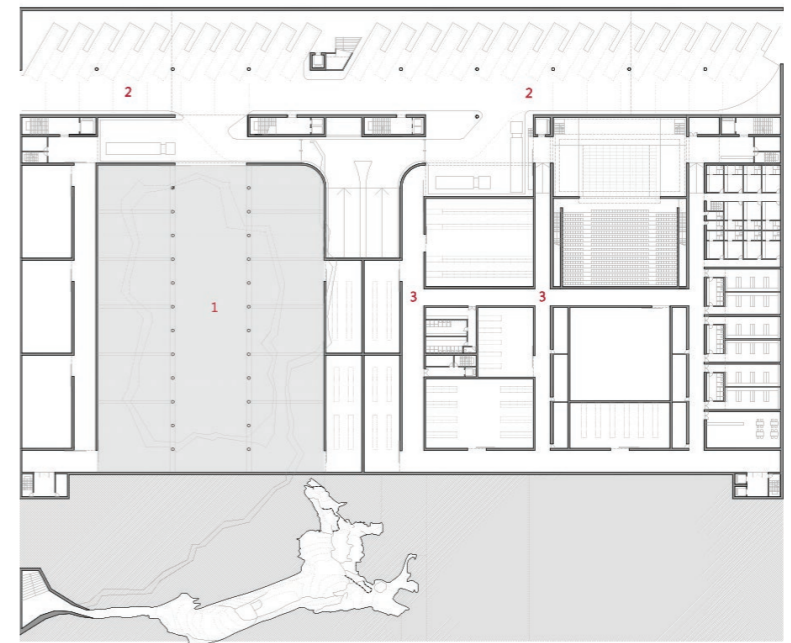
Planta primera

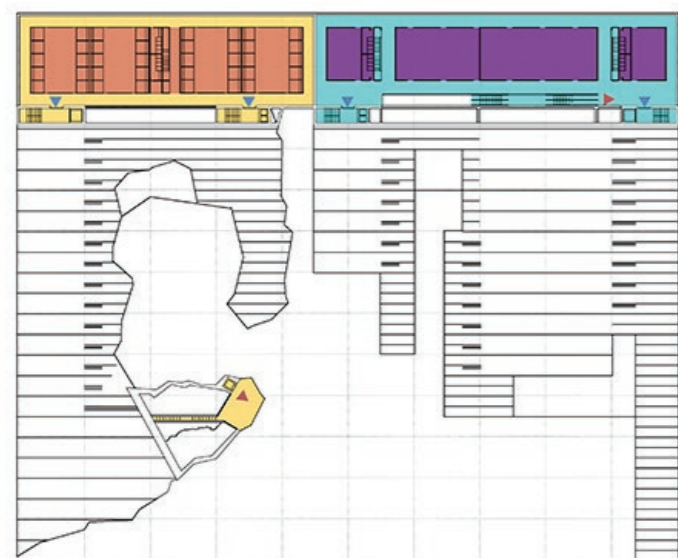


Planta baja

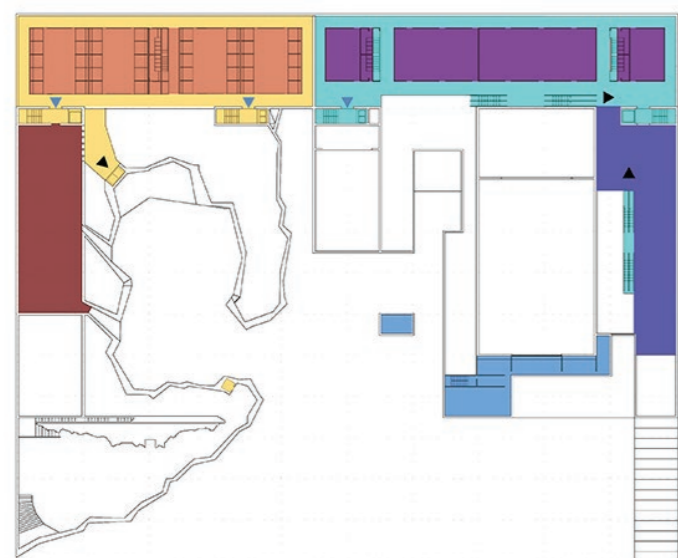


Planta sótano -3

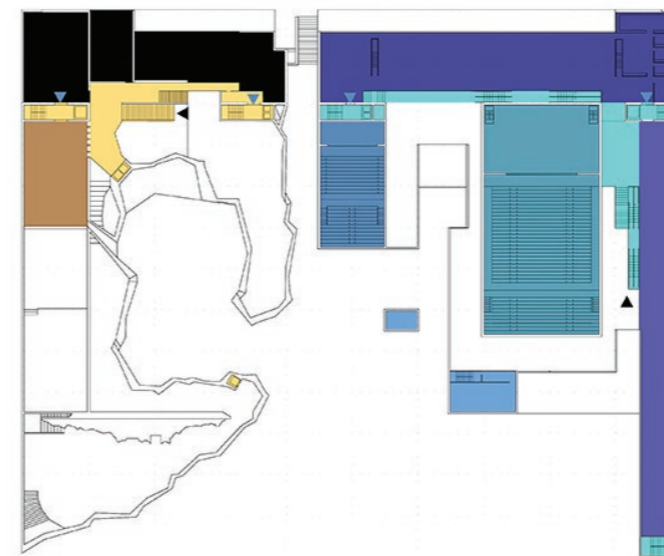




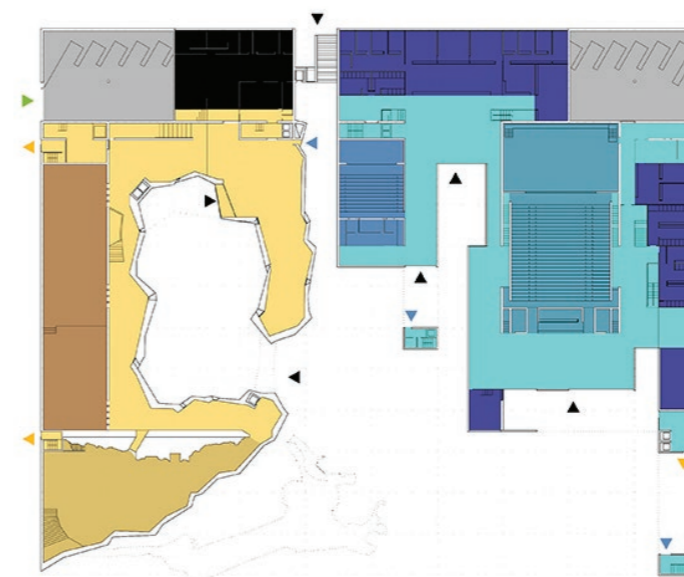
NIVELES +16.00, +23.00



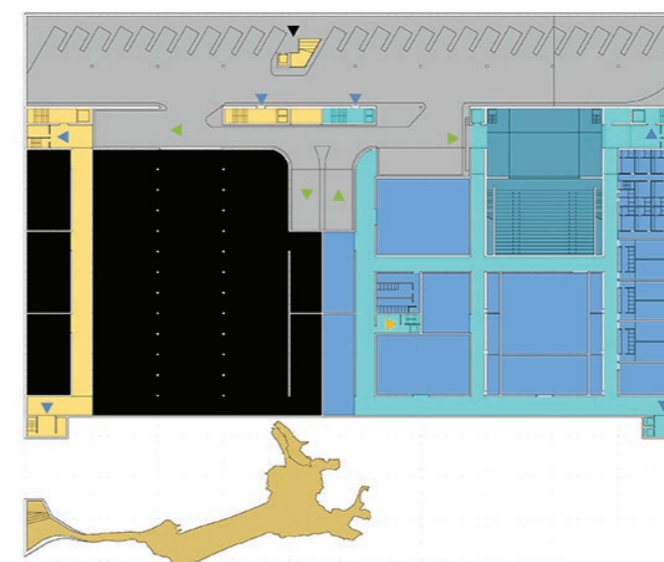
NIVEL +11.00



NIVEL +6.00



NIVEL +2.00



NIVEL -3.00

- ESQUEMA DE USOS
- MUSEO DE LA EVOLUCIÓN HUMANA
- ESPACIOS DE CIRCULACION
 - SALAS GENERALES DE EXPOSICION
 - EXPOSICIONES TEMPORALES
 - SALA DE ATAPUERCA
 - AREA DE INVESTIGACION
 - ESPACIOS DE SERVICIO
 - SERVICIOS AL PUBLICO
- PALACIO DE CONGRESOS
- ESPACIOS DE CIRCULACION
 - AUDITORIO
 - SALA POLIVALENTE
 - SALAS DE EXPOSICIONES
 - SALAS DE CONGRESOS
 - ESPACIOS DE SERVICIO
 - SERVICIOS AL PUBLICO
- CIRCULACIONES
- VIA DE SERVICIO
 - ▶ ACCESO PUBLICO
 - ▶ ACCESO RESTRINGIDO
 - ▶ SALIDA DE INCENDIOS
 - ▶ ACCESO DE VEHICULOS

**Museo de la Evolución Humana (Atapuerca) y Palacio de congresos y exposiciones.
Burgos, España**

DATOS PRINCIPALES

Cliente: Ayuntamiento de Burgos
Dirección: Paseo Sierra de Atapuerca s/n. 09002 Burgos, España
Tipología: Museos y Galerías, Educación y Cultura, Investigación
Estado: Concurso. Finalistas

FECHAS

Concurso: 2000
Diseño de proyecto: 2000
Construcción: -
Puesta en funcionamiento: -

SUPERFICIES

Urbanización: 24.500 m²
Edificio Principal: 30.840 m²
Aparcamientos: 34.900 m²
TOTAL: 90.240 m²

EQUIPO TÉCNICO

Arquitectos: Cruz y Ortiz Arquitectos
Arquitectos colaboradores: Marta Pelegrín, Isabel Fernández, Belén Rivera, Elena de las Moras, Mamen Escorihuela, João Saravia, Antonio Carrero, José Luis Saenz
Arquitecto local: -
Interiorismo: -
Iluminación: -
Paisajismo: -
Restauración: -
Infografía: Angel Garrido
Maqueta: Jacinto Gómez
Fotografía: Fotowork (Maqueta)
Ingeniería de estructuras: -
Ingeniería de clima: -
Acústica: -
Protección contra Incendios: -
Seguridad y Salud: -
Urbanización: -
Dirección de Obra: -
Control de Obra: -
Constructoras: -