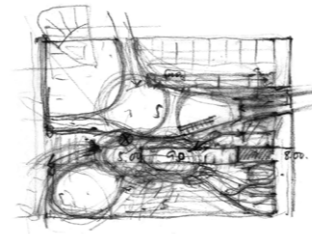


Oficina central para Swiss Re



Zúrich, Suiza



MEMORIA

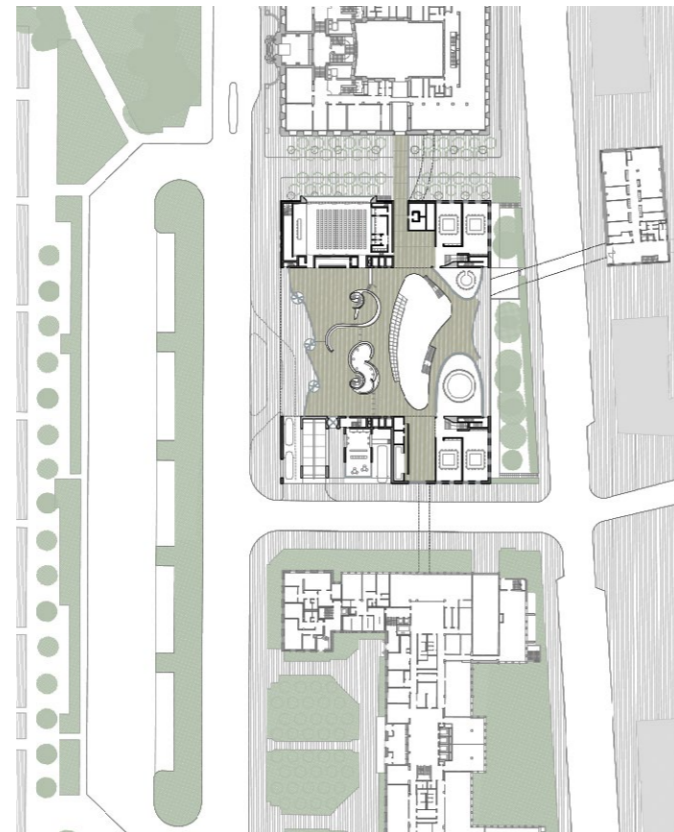
Nuestra propuesta se enmarca dentro del plan urbanístico de Rudolph Bürkli, que propicia la aparición de grandes edificios a lo largo de la orilla Oeste del Lago de Zúrich. El nuevo edificio pretende funcionar como núcleo de todo el complejo Swiss Re en Mithenquai, situándose en el centro de los otros edificios actualmente ocupados por Swiss Re y siendo el centro del mismo.

Nuestro edificio contiene el atrio principal del que surgirán las diferentes conexiones a los otros edificios del complejo a partir de un solo punto de control de acceso. Los niveles inferiores incluirán formas fluidas generadas desde las rutas de circulación entre los diversos edificios. Todo ello en contraposición con el carácter categórico y canónico de un edificio claramente simétrico. Todos los usos comunes se sitúan alrededor de este espacio distribuidor, desde el auditorio a las salas de reuniones y los locales de ocio para el personal. El gran vestíbulo, transparente en dirección este-oeste, lleno de actividad y concentrando todas las rutas de circulación, se sitúa en el mismo centro del complejo, con la pretensión de hacer que se comprenda que constituye el acceso, no a un edificio solo, sino a un grupo de edificaciones.

Un edificio compacto como éste es un buen punto de partida: un gran volumen contenido dentro de una superficie reducida garantiza un reducido intercambio energético con el exterior. Los problemas de iluminación y ventilación derivados de esta situación se solucionan mediante tres patios circulares. Los patios, cuyas condiciones climáticas pueden ser fácilmente controladas, dan unidad a las tres plantas de oficinas. Los espacios abiertos, áreas de encuentro y de esparcimiento, se localizan alrededor de los patios, mientras que el resto de oficinas adoptan un diseño más sistemático, procurando conseguir el mayor número posible de puestos de trabajo cerca de las fachadas.

Finalmente, el eje este-oeste que define todo el proyecto aparece de nuevo fuertemente subrayado en las plantas superiores, donde se requieren espacios más específicos para las zonas ocupadas por el Consejo de Administración. Bajo la cubierta, responsable de la silueta general del edificio, el volumen se abre hacia el lago. Se crean terrazas entre los espacios excepcionales del restaurante y la sala de juntas.

Nombre para publicaciones: Oficina central para Swiss Re, Zúrich
Tipología: Oficinas
Cliente: Swiss RE (Swiss Reinsurance Company)
Superficie: 30.302 m²
Año: 2008
Estado: Concurso. Finalistas

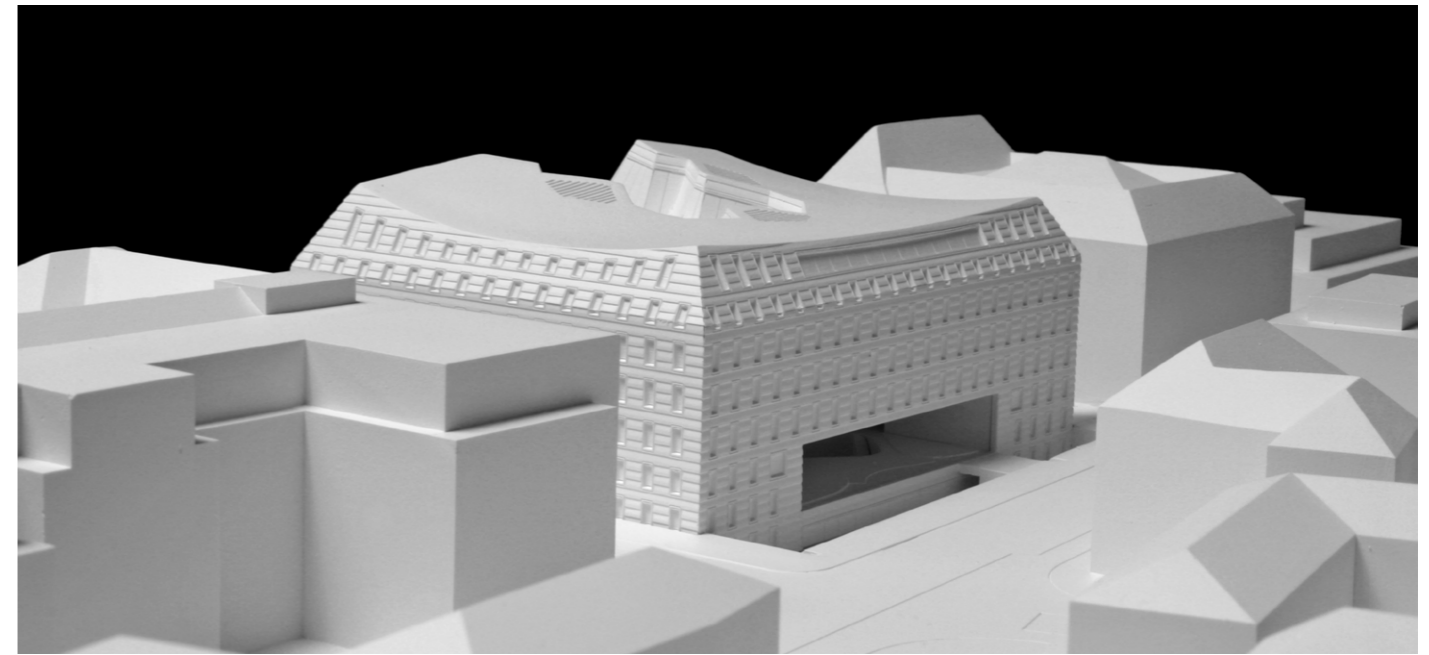
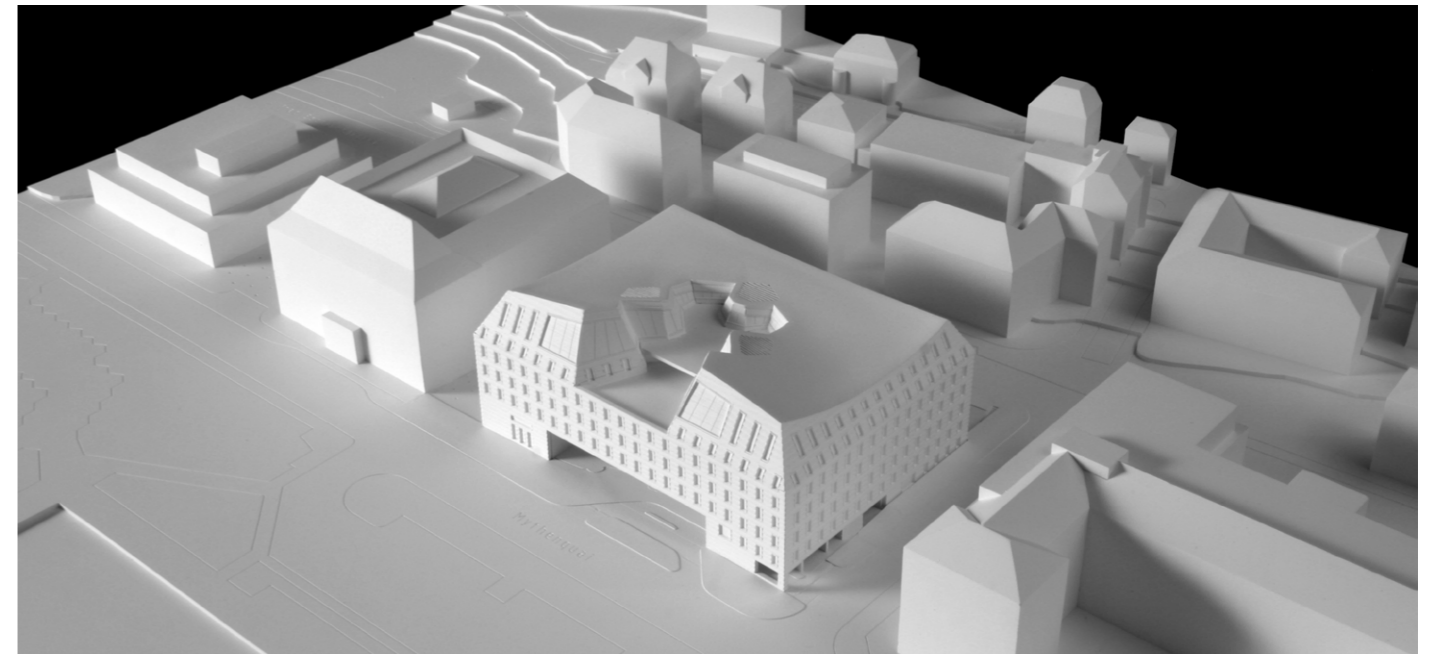
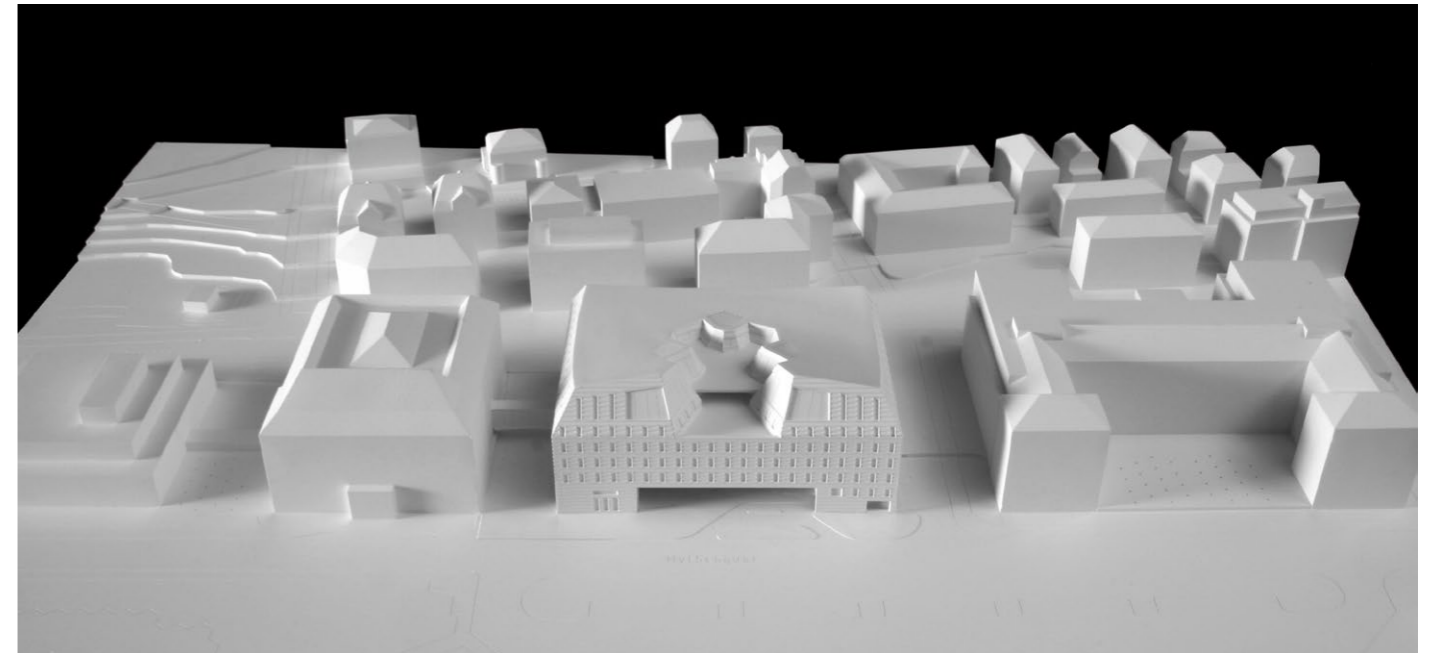


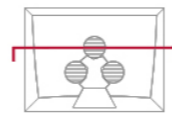
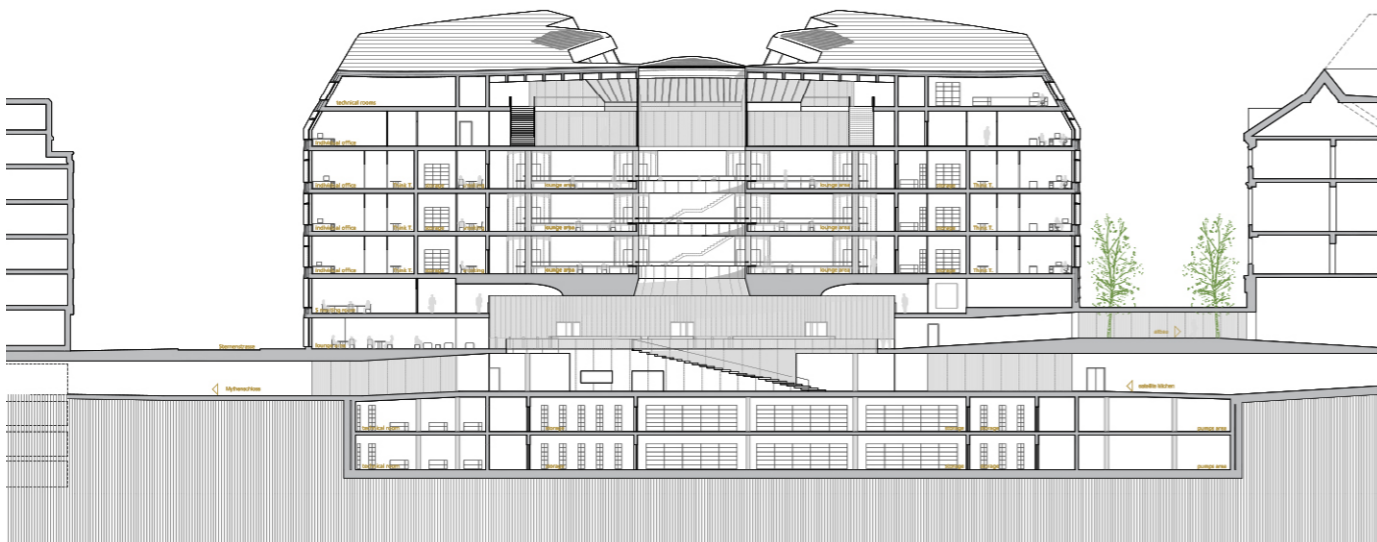
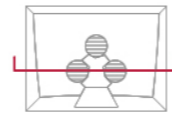
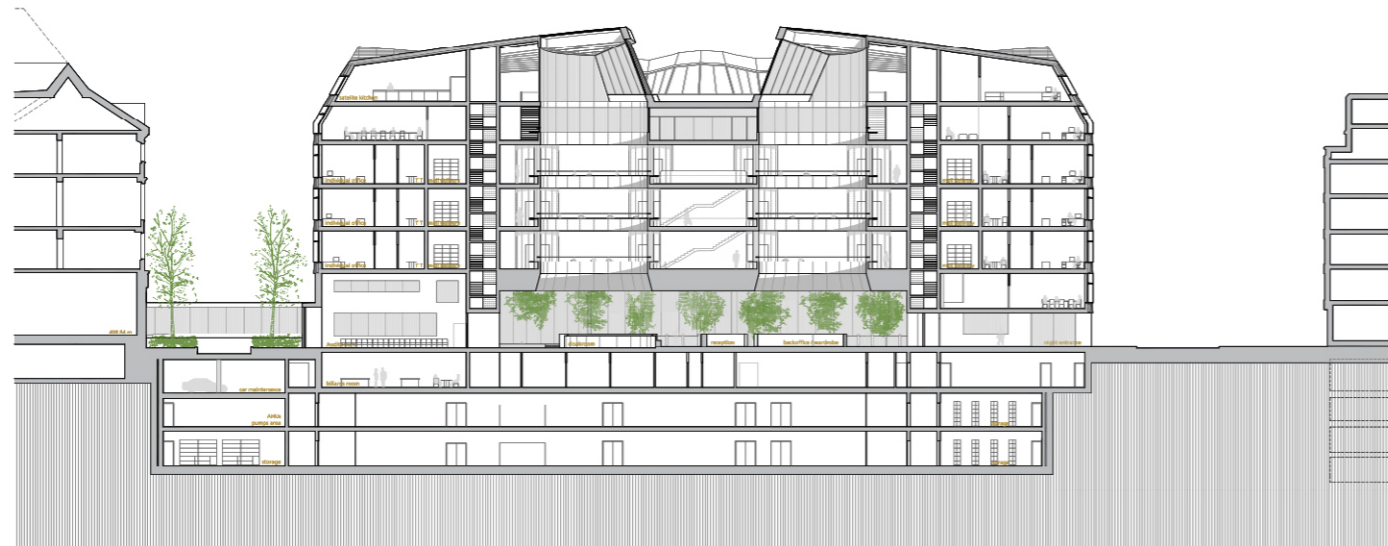
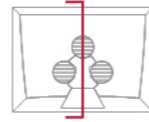
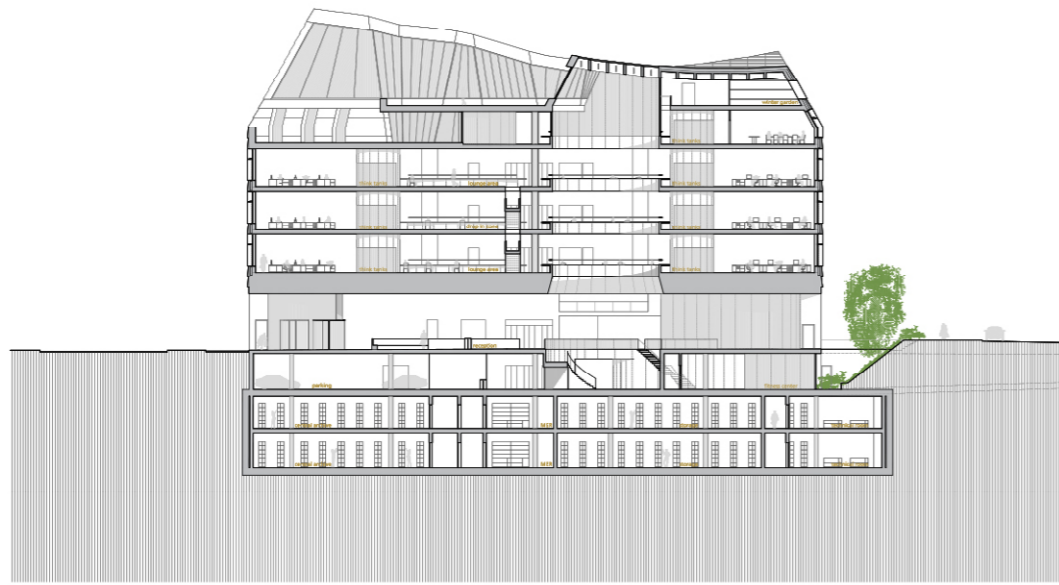


Vistas Exteriores Generales

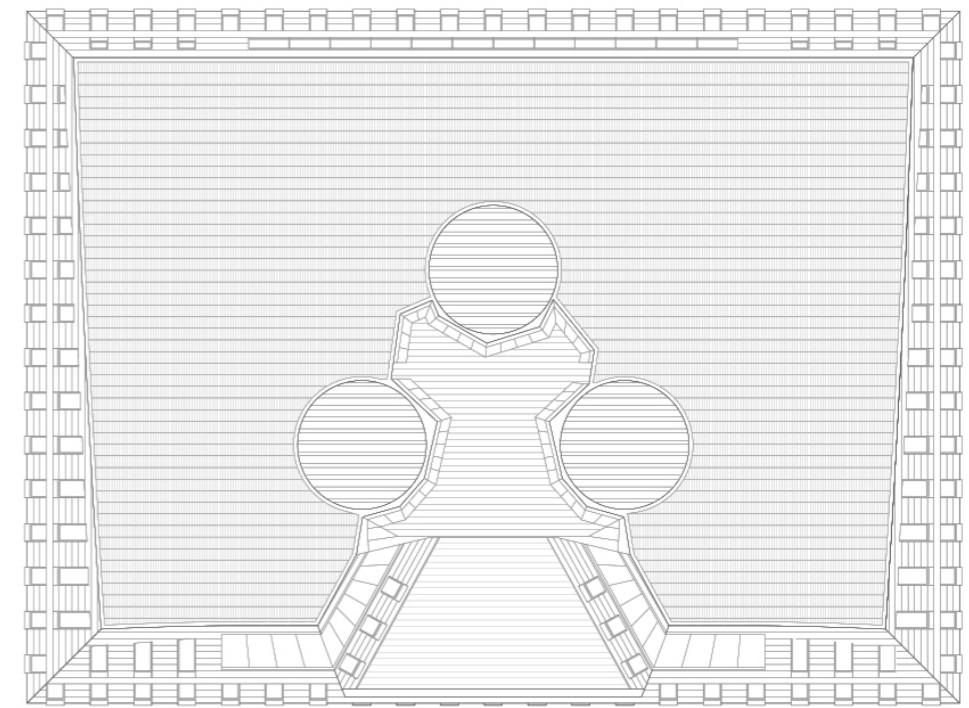


Vistas Interiores Generales

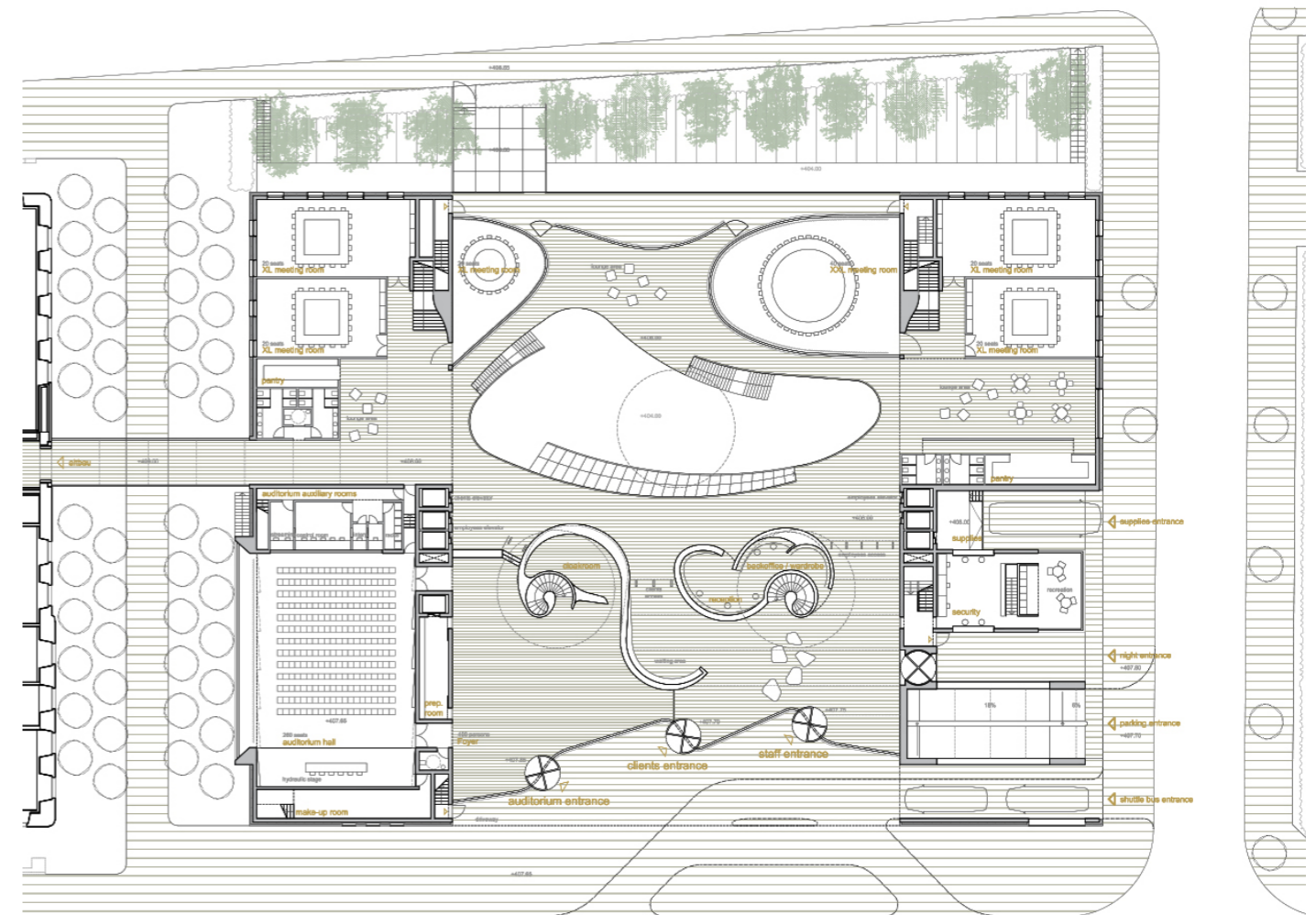




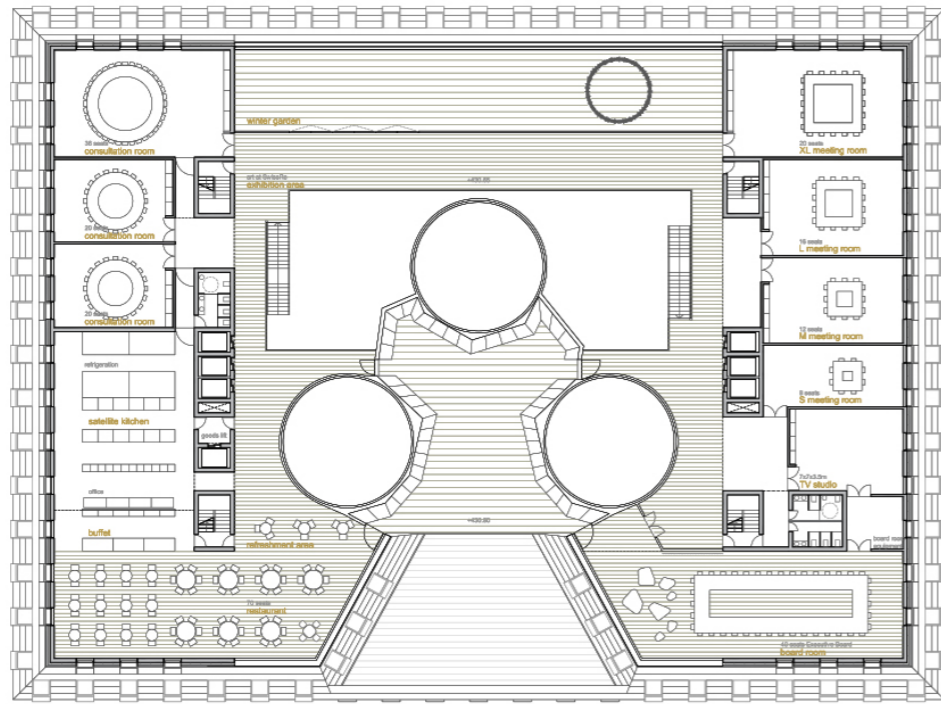
Secciones



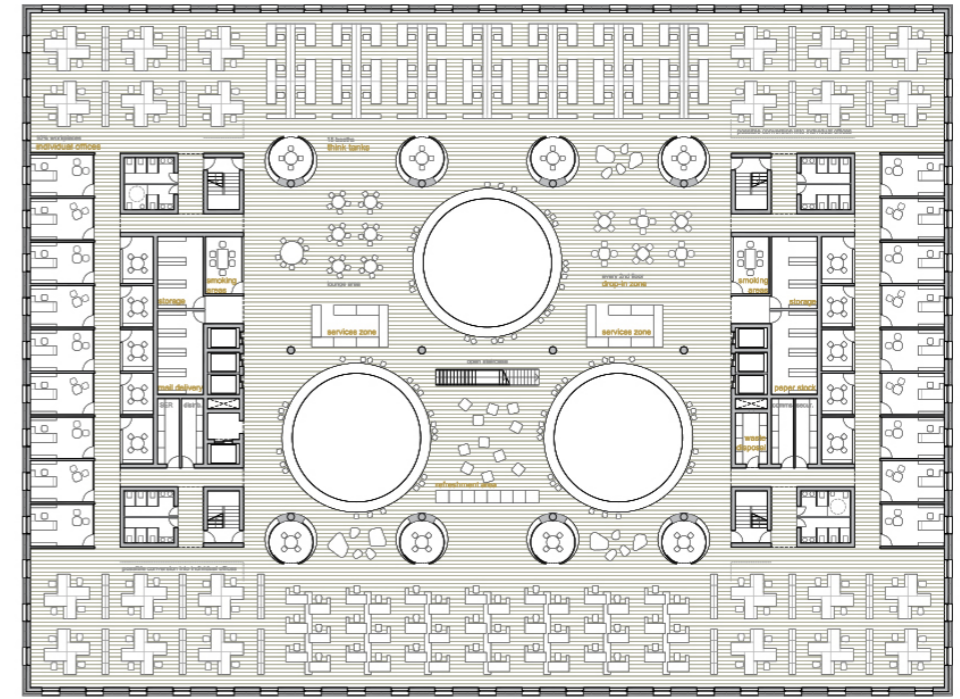
Planta de cubierta



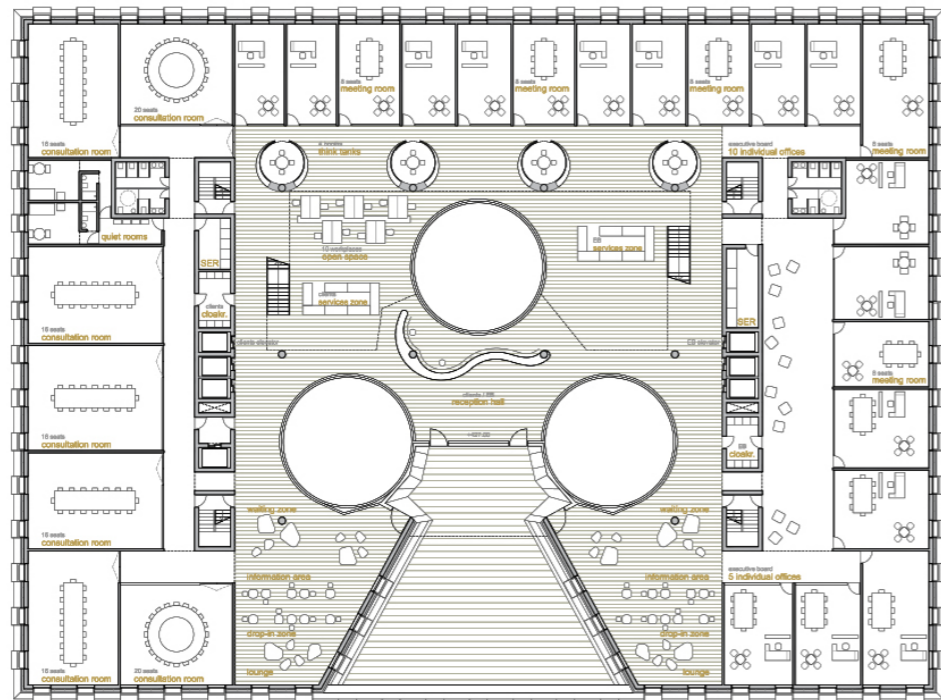
Planta baja



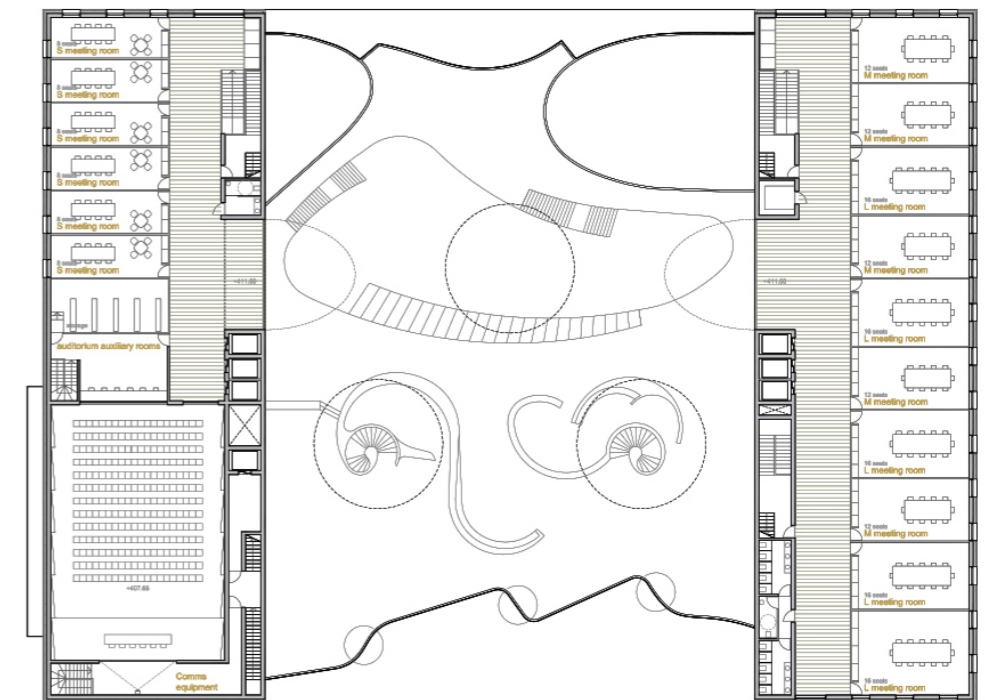
Planta sexta



Planta de segunda a cuarta



Planta quinta



Planta primera



Sección Constructiva

CyO

Cruz y Ortiz
Arquitectos

FICHA TÉCNICA DEL PROYECTO

Oficina central para Swiss Re. Zúrich, Suiza

DATOS PRINCIPALES

Cliente: Swiss RE (Swiss Reinsurance Company)
 Dirección: Mythenquai 50/60, PO Box. 8022 Zúrich, Suiza
 Tipología: Oficinas
 Estado: Concurso. Finalistas

FECHAS

Concurso: 2008
 Diseño de proyecto: 2008
 Construcción: -
 Puesta en funcionamiento: -

SUPERFICIES

Solar: 5.536 m²
 Edificio Principal: 30.302 m²
 Otros Espacios: -
 TOTAL: 30.302 m²

EQUIPO TÉCNICO

Arquitectos: Cruz y Ortiz Arquitectos
 Arquitectos colaboradores: Gernot Welte, Óscar García de la Cámara, Javier Monge, Joaquín Hurtado, Daniel Rodríguez, Óscar Mínguez, Juan Carlos Mulero

Arquitecto local: -
 Interiorismo: -
 Iluminación: ARUP Madrid; Mühlebach Akustik+Bauphysik
 Paisajismo: -
 Restauración: -
 Infografía: -
 Maqueta: Queipo Maquetas
 Fotografía: -
 Ingeniería de estructuras: ARUP Madrid
 Ingeniería de clima: ARUP Madrid; Mühlebach Akustik+Bauphysik
 Acústica: -
 Protección contra Incendios: -
 Seguridad y Salud: -
 Urbanización: -
 Dirección de Obra: -
 Control de Obra: -
 Constructoras: -