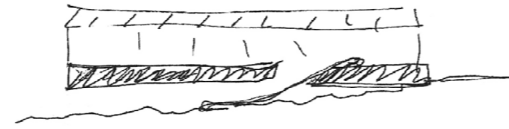


Ciudad de la Justicia



Jaén, España



MEMORIA

Este proyecto propone mantener la práctica totalidad del yacimiento arqueológico que pasa a constituir un amplio y solemne espacio de acceso al edificio. Una planta elevada prácticamente opaca, sobre soportes dispuestos de manera que se respete al máximo los hallazgos arqueológicos y conteniendo usos secundarios como el aparcamiento, las áreas de detenidos o los archivos, actúa como protección del nuevo espacio público creado y como basamento estructural sobre el que elevar el resto de la edificación.

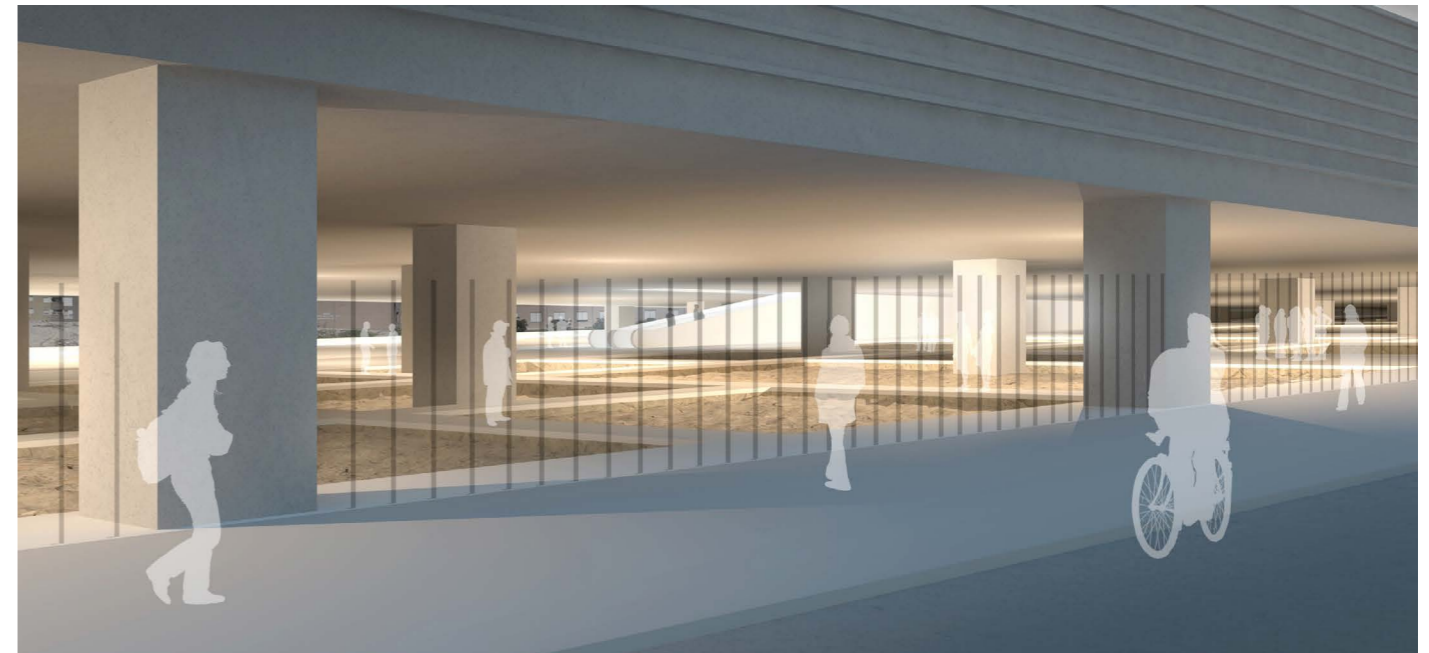
Sus beneficios son evidentes tanto desde el punto de vista de la conservación de los hallazgos como por la creación de un nuevo lugar, apartado del carácter general residencial del sector, y más acorde con el carácter público que el nuevo edificio requiere.

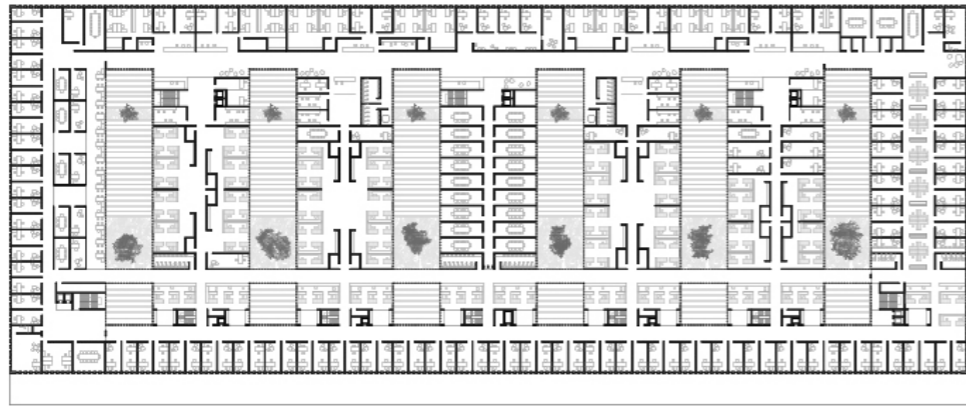
Desde el gran espacio generado, bajo el edificio, unas rampas mecánicas atraviesan el sólido de la planta de aparcamiento y conducen a los usuarios de manera un tanto ceremonial hasta el gran hall longitudinal de doble altura desde el que se puede acceder a las Salas de Vistas y a todos aquellos servicios más abiertos al público, desde el Registro Civil hasta el Auditorio o la Cafetería. Tras pasar un segundo control, el público puede acceder a las plantas altas, ocupadas fundamentalmente por los Juzgados y sus negociados adjuntos.

Desde zonas de acceso restringidas, los jueces y fiscales pueden acceder a las Salas de Vistas sin interferir con otras circulaciones. En general, este anteproyecto ha pretendido ser extremadamente respetuoso con las muy específicas condiciones que un programa de este tipo impone, como las referidas a los accesos y a las distintas circulaciones que recorren el edificio.

Nombre para publicaciones: Ciudad de la Justicia, Jaén
 Tipología: Oficinas
 Cliente: Junta de Andalucía. Dirección Gnral de Infraestructura y Sistemas. Consejería de Justicia y Administración
 Superficie: 51.340 m²
 Año: 2009
 Estado: Concurso. Finalistas







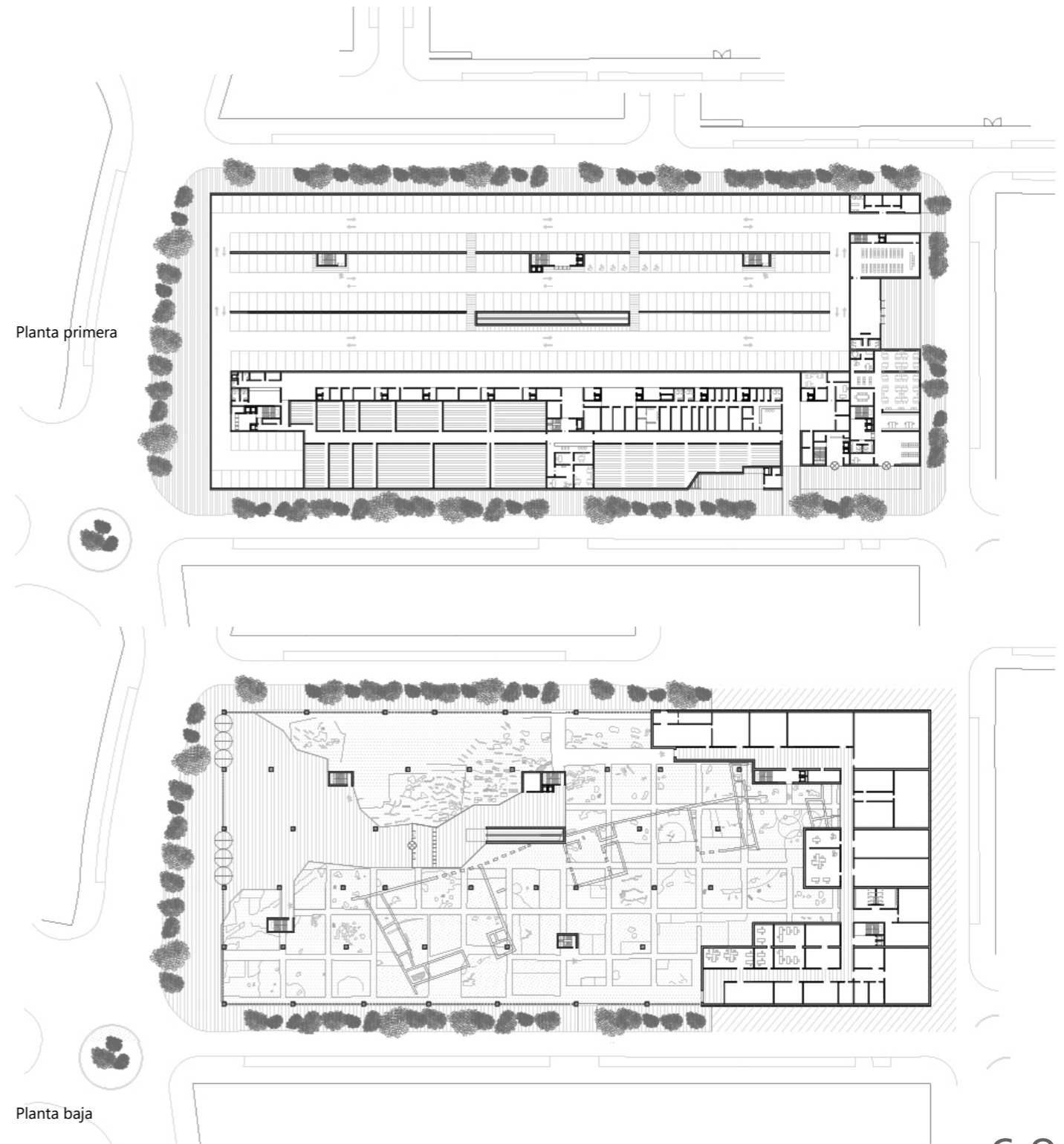
Planta cuarta



Planta tercera



Planta segunda

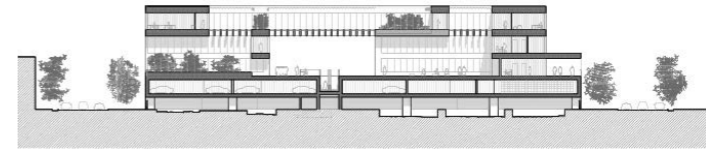


Planta primera

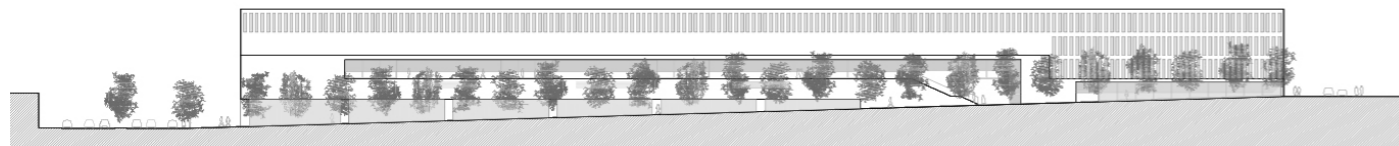
Planta baja



Alzado oeste



Sección longitudinal A



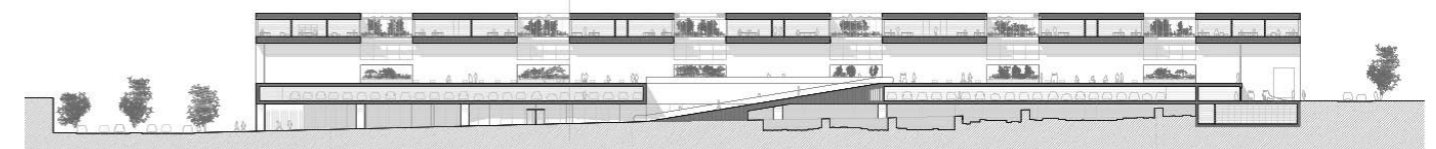
Alzado norte



Sección longitudinal B



Alzado sur

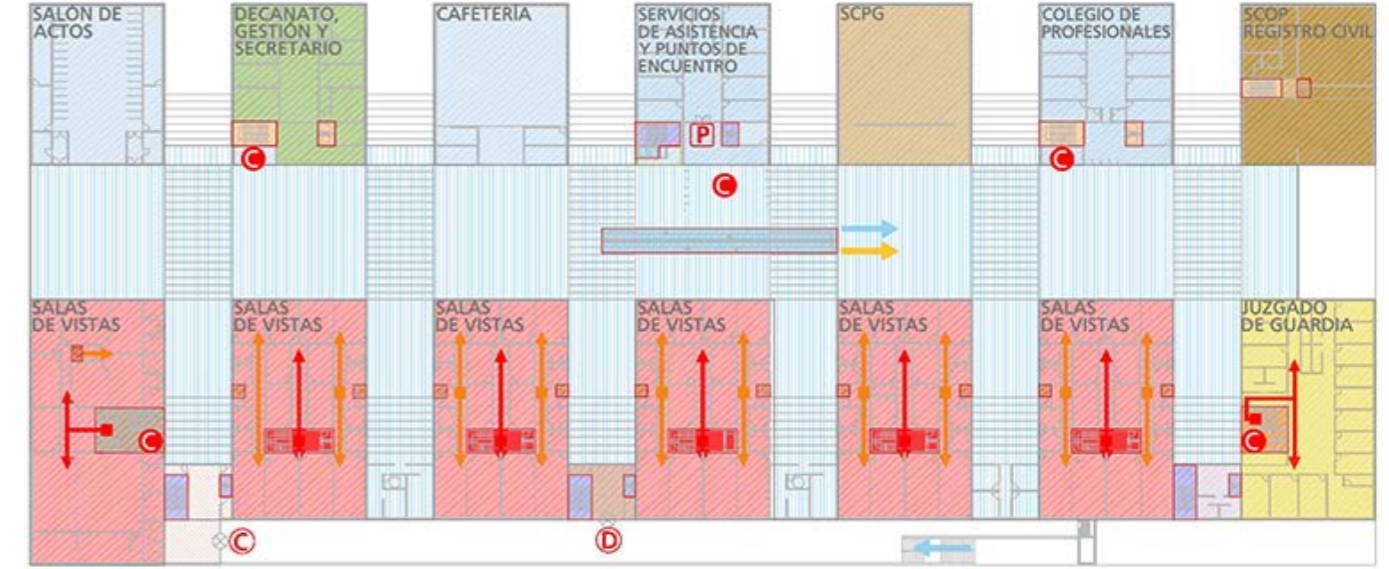


Sección transversal C

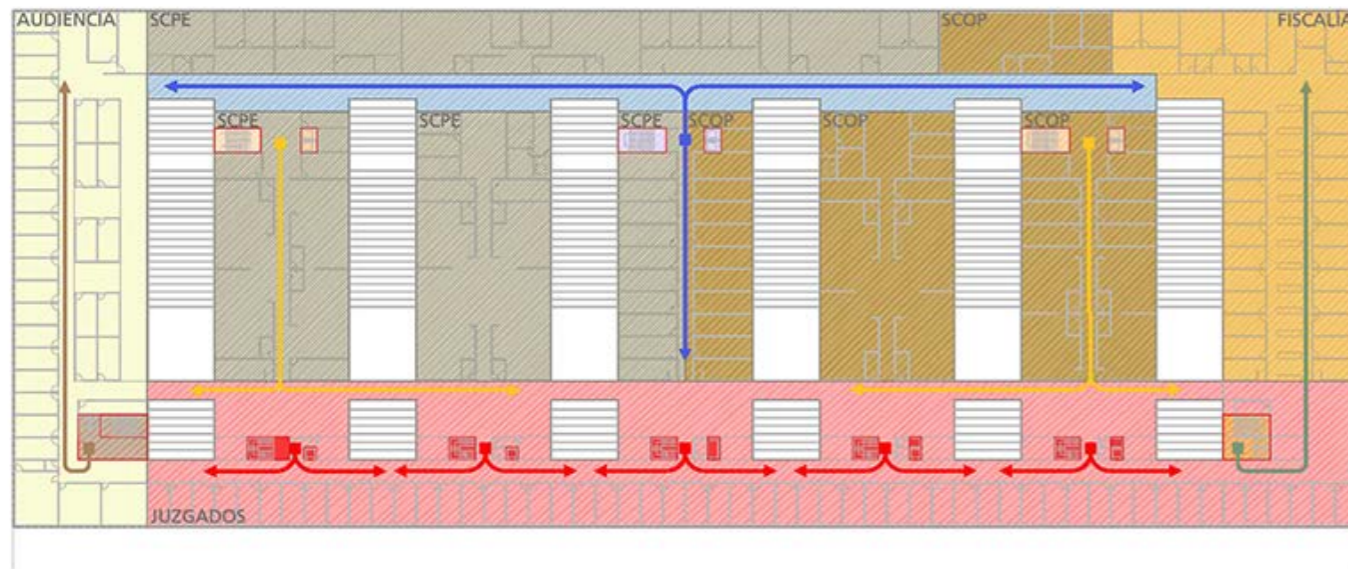




- LEYENDA DE USOS**
- A_ORGANOS JUDICIALES**
- A.04_Servicios Comunes
 - A.04.01_Servicio Común Procesal General (SCPG)
 - A.04.02_Servicio Común de Ordenación del Procedimiento (SCOP)
 - A.05_Juzgado y Fiscalía de Violencia sobre la Mujer
 - A.06_Juzgado y Fiscalía de Menores
 - A.10_Instituto de Medicina Legal
- CIRCULACIONES VERTICALES**
- Público.
 - Público Controlado.
 - Jueces.
 - Personal.
 - Detenidos.
 - Audiencia.
 - Fiscalía.
 - Salidas del Parking.
 - Control de Acceso.



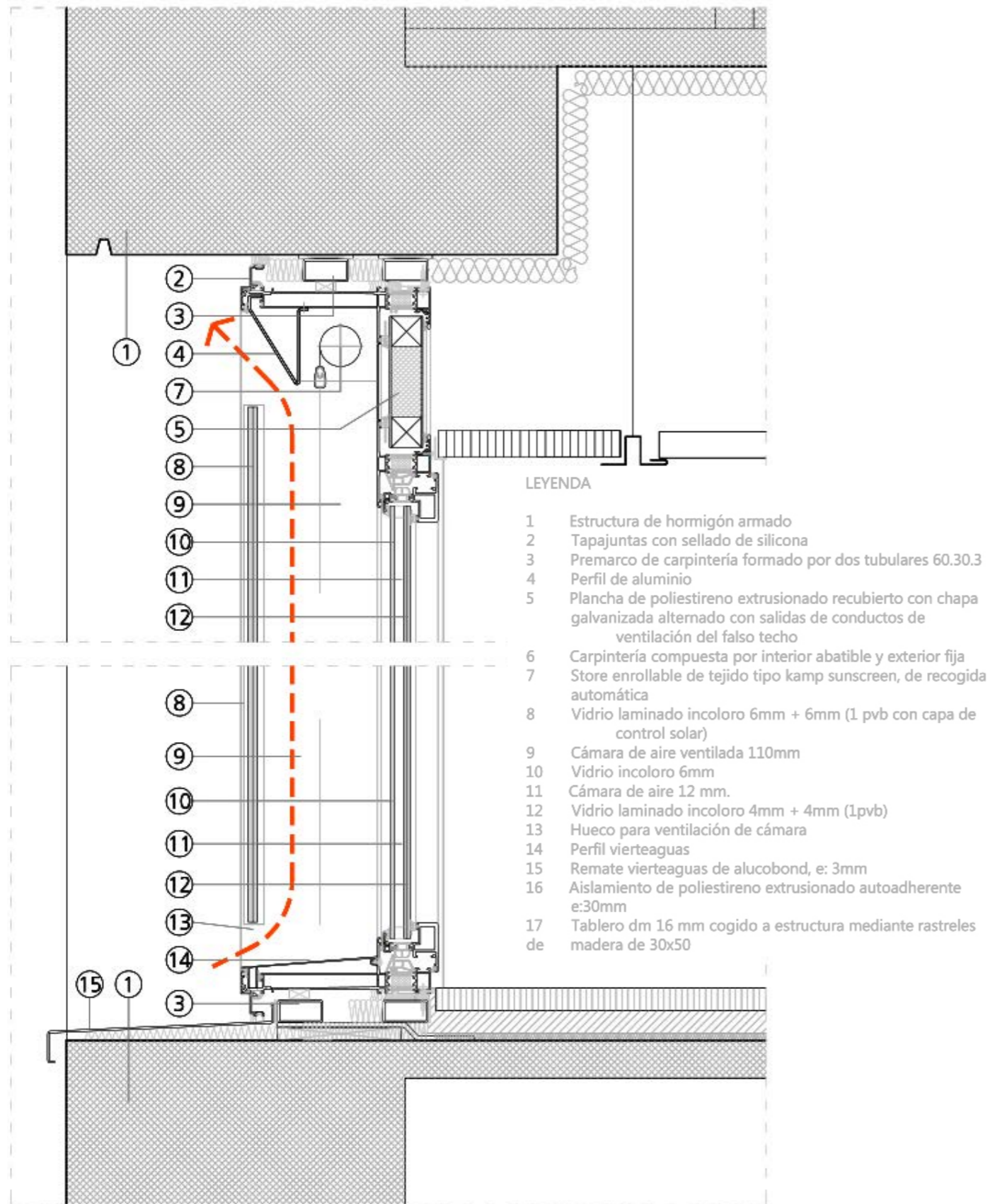
- LEYENDA DE USOS**
- A_ORGANOS JUDICIALES**
- A.02_Juzgado de Guardia (de incidencias y permisos)
 - A.04_Servicios Comunes
 - A.04.01_Servicio Común Procesal General (SCPG)
 - A.04.02_Servicio Común de Ordenación del Procedimiento (SCOP)
 - A.05_Juzgado y Fiscalía de Violencia sobre la Mujer
 - A.06_Juzgado y Fiscalía de Menores
- CIRCULACIONES**
- Público.
 - Público Controlado.
 - Jueces.
 - Personal.
 - Detenidos.
 - Audiencia.
 - Fiscalía.
 - Salidas del Parking.
 - Control de Acceso.
- CIRCULACIONES VERTICALES GENERALES DEL EDIFICIO Y CIRCULACION**
- B_CIRCULACIÓN DE PÚBLICO SIN CONTROLAR
 - C_DEPENDENCIAS GENERALES DEL EDIFICIO Y CIRCULACION



- LEYENDA DE USOS**
- A_ORGANOS JUDICIALES**
- A.01_Secciones de la audiencia provincial y juzgados
 - A.03_Fiscalía
 - A.04_Servicios Comunes
 - A.04.02_Servicio Común de Ordenación del Procedimiento (SCOP)
 - A.04.03_Servicio Común Procesal de Ejecución (SCPE)
 - A.11_Juzgados
- B_CIRCULACIÓN DE PÚBLICO Y OTRAS DEPENDENCIAS**
- CIRCULACIONES VERTICALES**
- Público.
 - Público Controlado.
 - Jueces.
 - Personal.
 - Detenidos.
 - Audiencia.
 - Fiscalía.
 - Salidas del Parking.
 - Control de Acceso.



- LEYENDA DE USOS**
- A_ORGANOS JUDICIALES**
- A.02_Juzgado de Guardia (de incidencias y permisos)
 - A.04_Servicios Comunes
 - A.04.02_Servicio Común de Ordenación del Procedimiento (SCOP)
 - A.08_Area de Detenidos
 - A.09_Archivo de Documentos y Depósito de piezas
 - A.10_Instituto de Medicina Legal
 - C.10_Aparcamientos



DATOS PRINCIPALES

Cliente: Junta de Andalucía. Dirección General de Infraestructura y Sistemas. Consejería de Justicia y Administración.
Dirección: C/ Miguel Castillejos s/n. 23009 Jaén, España
Tipología: Oficinas
Estado: Concurso. Finalistas

FECHAS

Concurso: 2009
Diseño de proyecto: 2009
Construcción: -
Puesta en funcionamiento: -

SUPERFICIES

Solar: 17.370 m²
Edificio Principal: 51.340 m²
Otros Espacios: -
TOTAL: 51.340 m²

EQUIPO TÉCNICO

Arquitectos: Cruz y Ortiz Arquitectos
Arquitectos colaboradores: Javier Monge, Joaquín Hurtado, Francisco Pérez, Enric Dulsat, Alejandro Álvarez
Arquitecto local: -
Interiorismo: -
Iluminación: -
Paisajismo: -
Restauración: -
Infografía: Cruz y Ortiz Arquitectos
Maqueta: -
Fotografía: -
Ingeniería de estructuras: -
Ingeniería de clima: -
Acústica: -
Protección contra Incendios: -
Seguridad y Salud: -
Urbanización: -
Dirección de Obra: -
Control de Obra: -
Constructoras: -