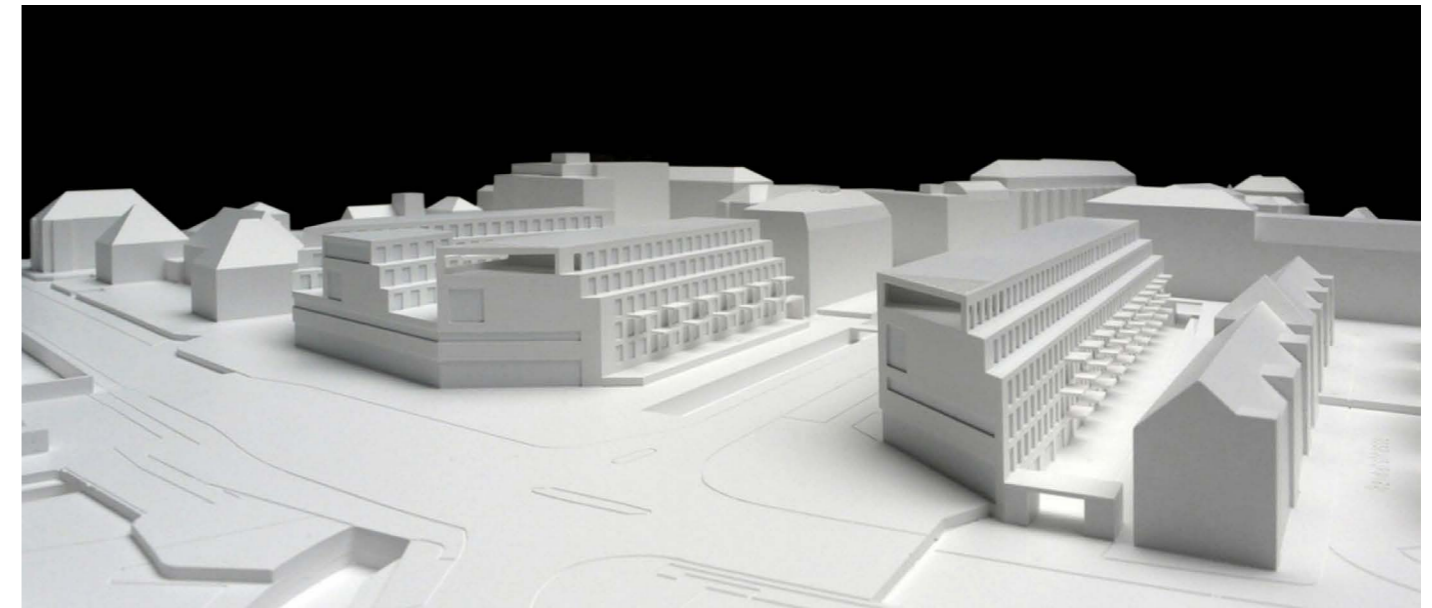


## Viviendas en bloque en Hornbach

Zúrich, Suiza



Nombre para publicaciones: **Viviendas en bloque en Hornbach, Zúrich**  
 Tipología: **Residencial, Oficinas, Comercial, Usos Mixtos, Paisajismo**  
 Cliente: **Stadt Zürich, Amt für Hochbauten**  
 Superficie: **38.592 m<sup>2</sup>**  
 Año: **2011**  
 Estado: **Concurso. Finalista**



### MEMORIA

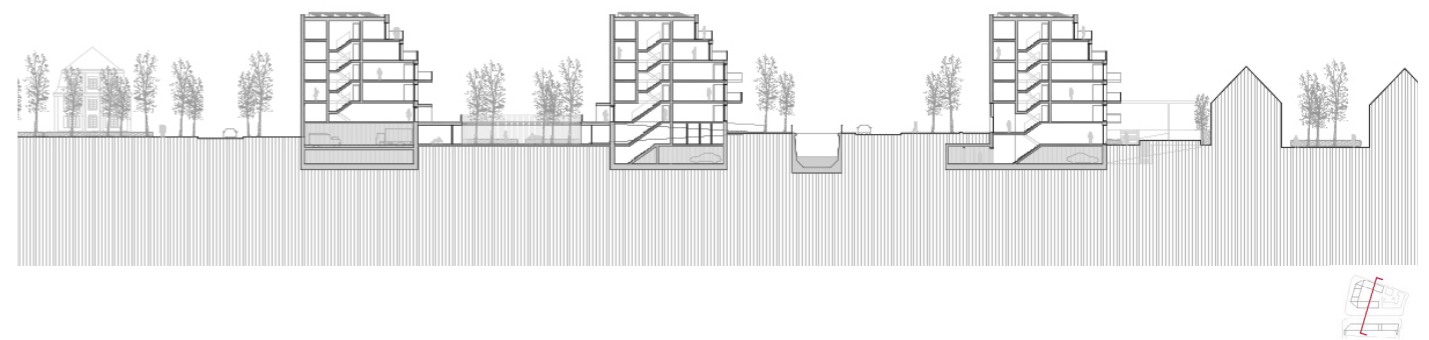
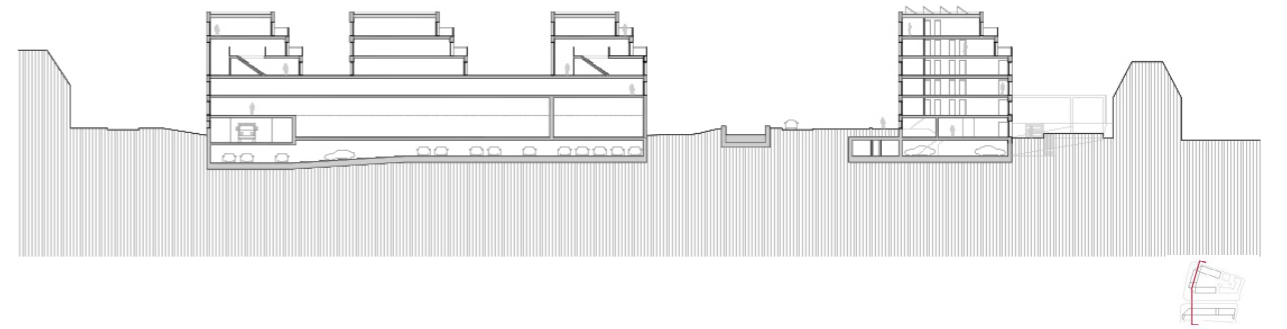
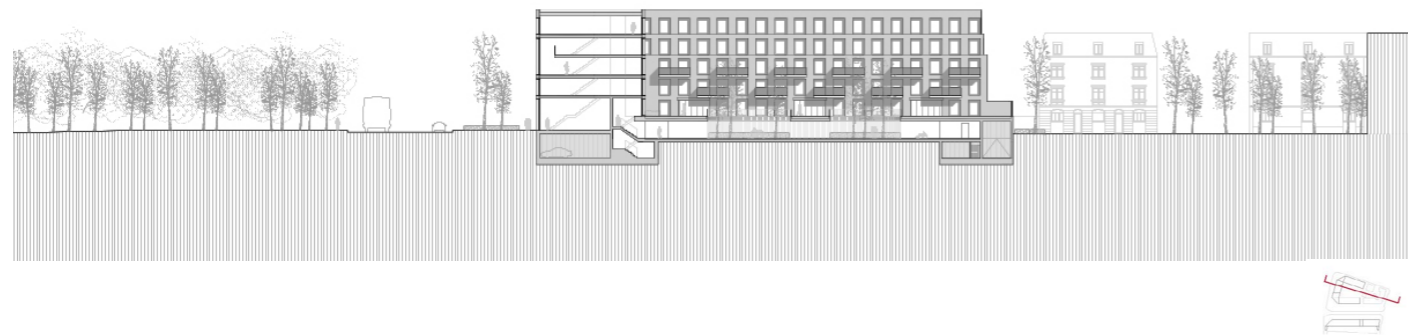
El lugar está marcado por la proximidad del lago. En el solar, o mejor dicho, en los solares, pues hay dos, la presencia del lago es aún más fuerte por ser el punto donde el Hornbach –el arroyo– se aproxima a su desembocadura: de ahí el gesto que está en el origen de este proyecto, el achaflanamiento de la edificación en ambas esquinas del Hornbachstrasse, un gesto que pretende tener tanto de apertura como de celebración.

A partir de ahí, el cuerpo de edificación más al norte, hacia Bellerivestrasse, aparece dividido en tres cuerpos que, junto al remate final del bloque sur, constituyen una serie, una sucesión de hastiales cuyos grandes huecos pretenden ser singulares y expresivos de la proximidad del lago al otro lado de la calle. Sólo la necesidad de disminuir el ruido proveniente de Bellerivestrasse conduce a dar continuidad a las plantas inferiores, que actúan como pantalla de protección del patio interior.

Al proyectar un núcleo vertical cada dos viviendas, se consigue abrir todas las viviendas y sus terrazas hacia el sur y al mismo tiempo dotarlas de ventilación cruzada. La mejora innegable de la calidad de las viviendas irá acompañada de una reducción de las necesidades energéticas de las mismas.

La continuidad de las plantas inferiores de la parcela norte, ha permitido aislar de ruido al patio interior. Sólo las zonas comunes de las viviendas para mayores, en la última planta, se abren hacia Bellerivestrasse a través de grandes terrazas apergoladas. Una guardería ocupa la planta baja del bloque norte.

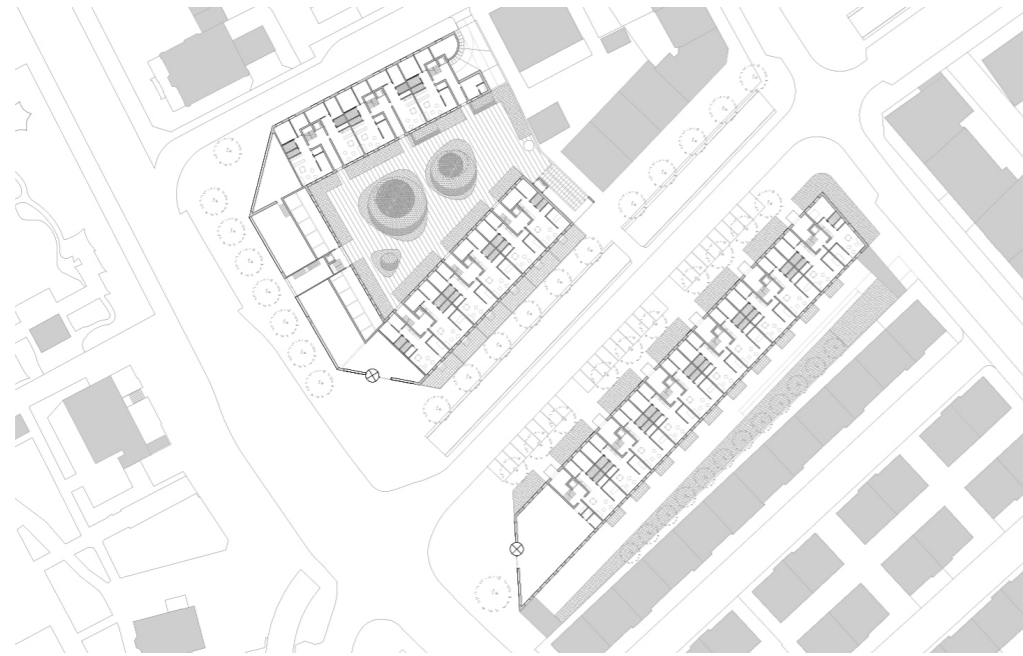




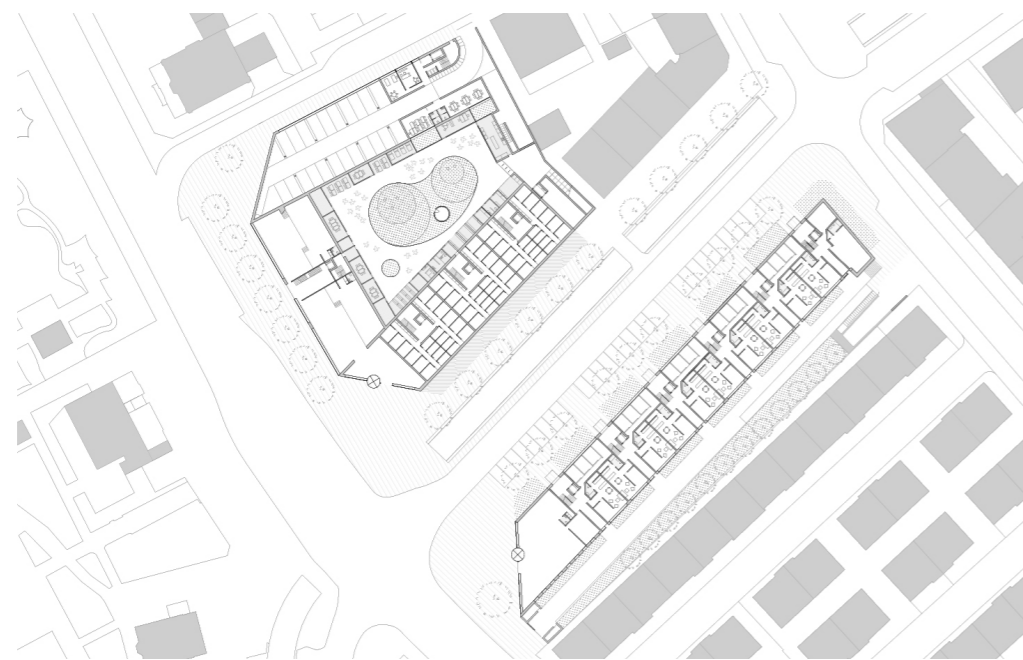
Planta del techo



Planta primera



Planta baja



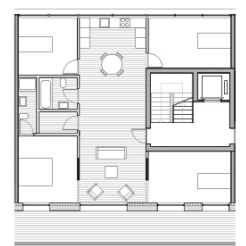
Planta Baja VIVIENDA 2.5



Planta 2ª + 3ª VIVIENDA 4.5



Planta 4ª VIVIENDA 3.5



Planta 5ª VIVIENDA 5.5

