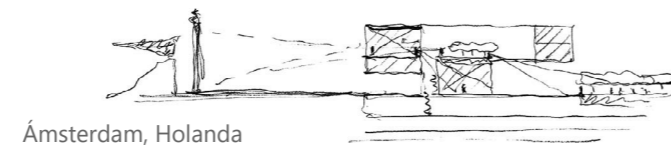


Hotel, galería de arte y comercial en Stadionplein



Nombre para publicaciones: Hotel y galería de arte en Stadionplein, Ámsterdam
 Tipología: Hotel, Museos y Galerías, Usos Mixtos
 Cliente: COD (Cradle of Development)
 Superficie: 6.000 m²
 Año: 2012
 Estado: Concurso. 3er puesto

MEMORIA

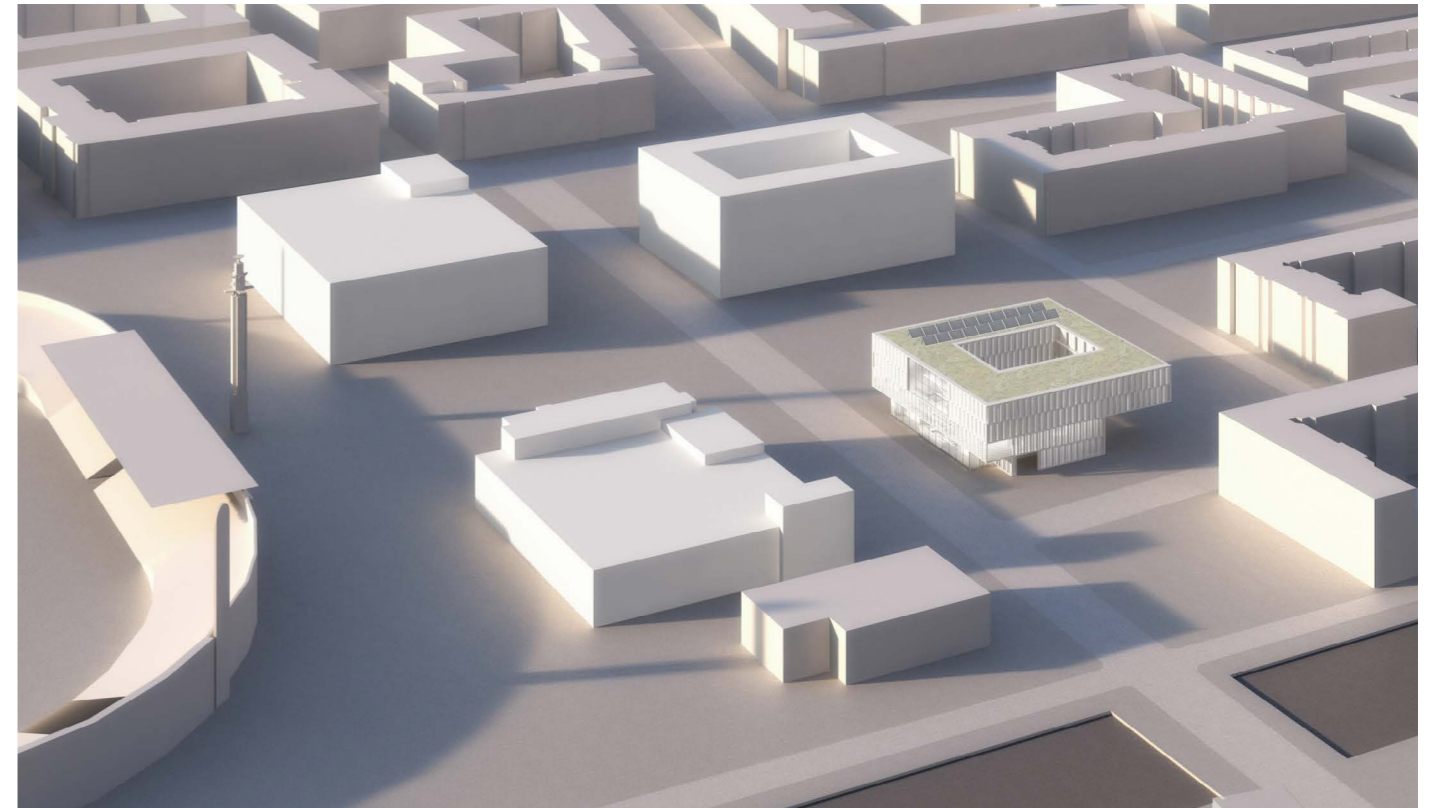
El nuevo plan de Stadionplein pretende girar su actual orientación para reforzar el eje urbano que conduce hacia el estadio. Este propósito se formaliza en la propuesta mediante un enorme voladizo que enfatiza de manera decidida el cambio que se pretende.

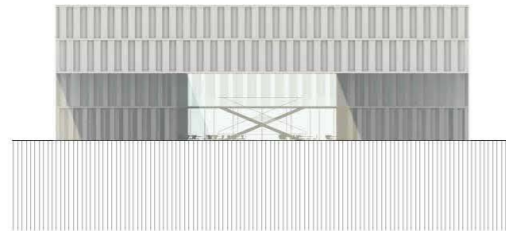
En la propuesta se respaldan las premisas urbanística a través de la réplica del jardín situado en la plaza. Éste se extenderá en la terraza del edificio y en la sucesión de halls de doble altura para generar visuales que enmarcan el gesto de reforzar el eje.

En el programa del edificio se yuxtaponen dos entidades, Les Galleries e Ibis Styles, que contemplan su vecindad como una oportunidad para ambas. Esta circunstancia favorece la continuidad de los espacios donde no sólo comparten zona de recepción, sino donde también la presencia de arte contemporáneo es la encargada de subrayar esa continuidad.

La solución que se propone incluye también un voladizo de menor dimensión en el lado opuesto que proporciona gran transparencia en planta baja, donde se ubican la recepción, y dos porches libres de soportes, que acogen las entradas al hotel y al complejo de galerías.



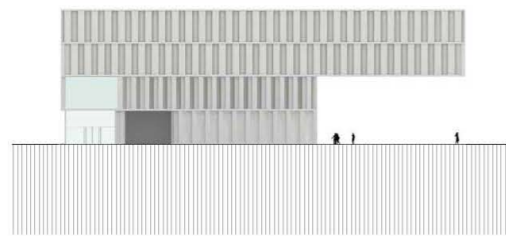
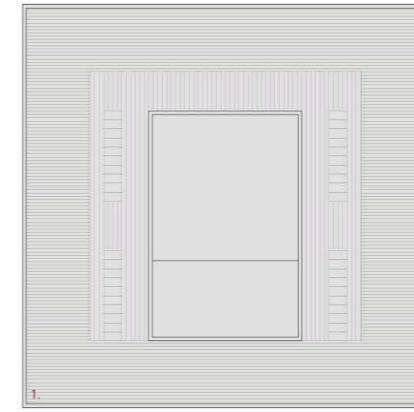




Alzado este



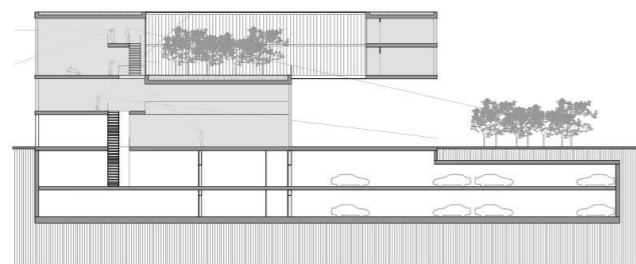
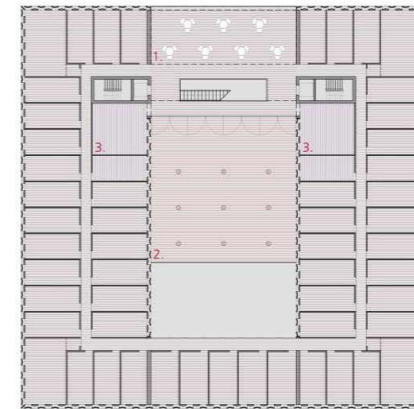
1. Cubierta vegetal
Planta de cubierta



Alzado sur



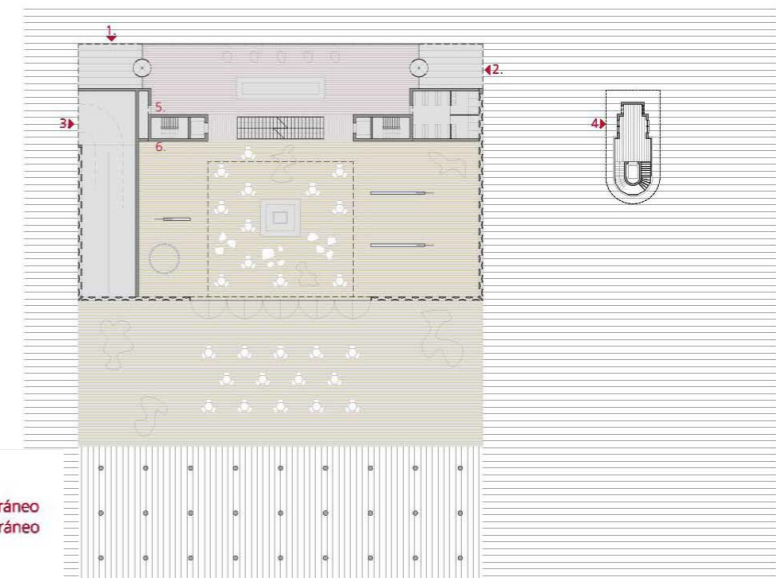
1. Hotel IBIS
2. Terraza
3. Oficina
Planta primera



Sección longitudinal este-oeste



1. Acceso a hotel
2. Acceso a galerías
3. Acceso de vehículos a aparcamiento subterráneo
4. Acceso de peatones a aparcamiento subterráneo
5. Vestíbulo de hotel
6. Galería de arte
Planta primera



Hotel, galería de arte y comercial en Stadionplein. Ámsterdam, Holanda

DATOS PRINCIPALES

Cliente: COD(Cradle Of Development)
Dirección: Stadionplein, 20B. 1076 Amsterdam, Holanda
Tipología: Hotel, Museos y Galerías, Usos Mixtos
Estado: Concurso. 3er puesto

FECHAS

Concurso: 2012
Diseño de proyecto: -
Construcción: -
Puesta en funcionamiento: -

SUPERFICIES

Edificio Principal: Hotel: 3.400 m², Galeria: 2.600 m²
Otros Espacios: Aparcamiento: 8.500 m²
TOTAL: 6.000 m²

EQUIPO TÉCNICO

Arquitectos: Cruz y Ortiz Arquitectos
Arquitectos colaboradores: Muriel Huisman, Marije Ter Steege, Javier Monge, Óscar García de la Cámara, Alicia López
Arquitecto local: -
Interiorismo: -
Iluminación: -
Paisajismo: -
Restauración: -
Infografía: Cruz y Ortiz Arquitectos
Maqueta: -
Fotografía: -
Ingeniería de estructuras: Van Rossum
Ingeniería de clima: BenR Adviseurs voor duurzaamheid BV
Acústica: -
Protección contra Incendios: -
Seguridad y Salud: -
Urbanización: -
Dirección de Obra: -
Control de Obra: -
Constructoras: -