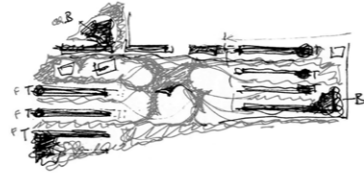


Ordenación del Campus de Ciencias de la Salud de la Universidad UGR en el PTS

Granada, España



MEMORIA

El futuro Campus Universitario de Ciencias de la Salud alberga un complejo programa de necesidades integrado por cuatro facultades -Medicina, Farmacia, Ciencias de la Salud y Odontología- y un edificio para Servicios Generales que albergará el Auditorio, Biblioteca, Comedores y otros servicios.

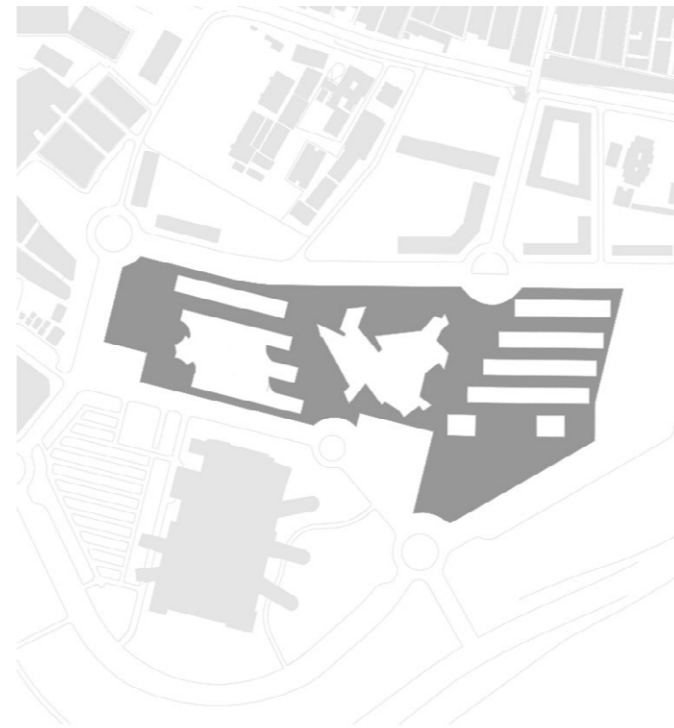
En la propuesta de ordenación general para el futuro Campus se ha optado por situar el edificio de Servicios Generales en una posición central, permitiendo así que su complejo programa quede equidistante de todas las facultades. En ambos extremos del Campus, se disponen las diferentes facultades ordenadas de acuerdo a un patrón muy cartesiano, capaz de albergar con facilidad aulas, seminarios, laboratorios y otros locales cuya lógica conduce a formas rectangulares. Todos estos usos se dispondrán en 2/3 plantas para minimizar los desplazamientos verticales de los alumnos. Los departamentos y las zonas de investigación se dispondrán en altura, en los extremos este y oeste del conjunto.

El edificio de servicios generales adopta en cambio una forma mucho más orgánica y singular, en correspondencia con la singularidad de los usos que lo componen y con la evidente ambición de enlazar y materializar los flujos y circulaciones del campus.

Facultades y edificio de Servicios Generales pretenden formar un conjunto, más allá de las evidentes diferencias formales. Un conjunto que enfatiza el contraste y el continuo cambio de carácter que se experimentará al desplazarse desde las facultades hasta la zona de servicios generales.

Cada facultad será desarrollada por diferentes arquitectos. A partir de la aceptación de principio que la ordenación general propone -docencia horizontal, investigación/departamentos vertical- cada proyecto concreto podrá proponer su forma de individualizarse del resto.

Nombre para publicaciones: Ordenación de Campus de Ciencias de la Salud de la Universidad UGR
 Tipología: Diseño urbano
 Cliente: Universidad de Granada
 Superficie: 100.360 m²
 Año: 2006-2014
 Estado: Realizados









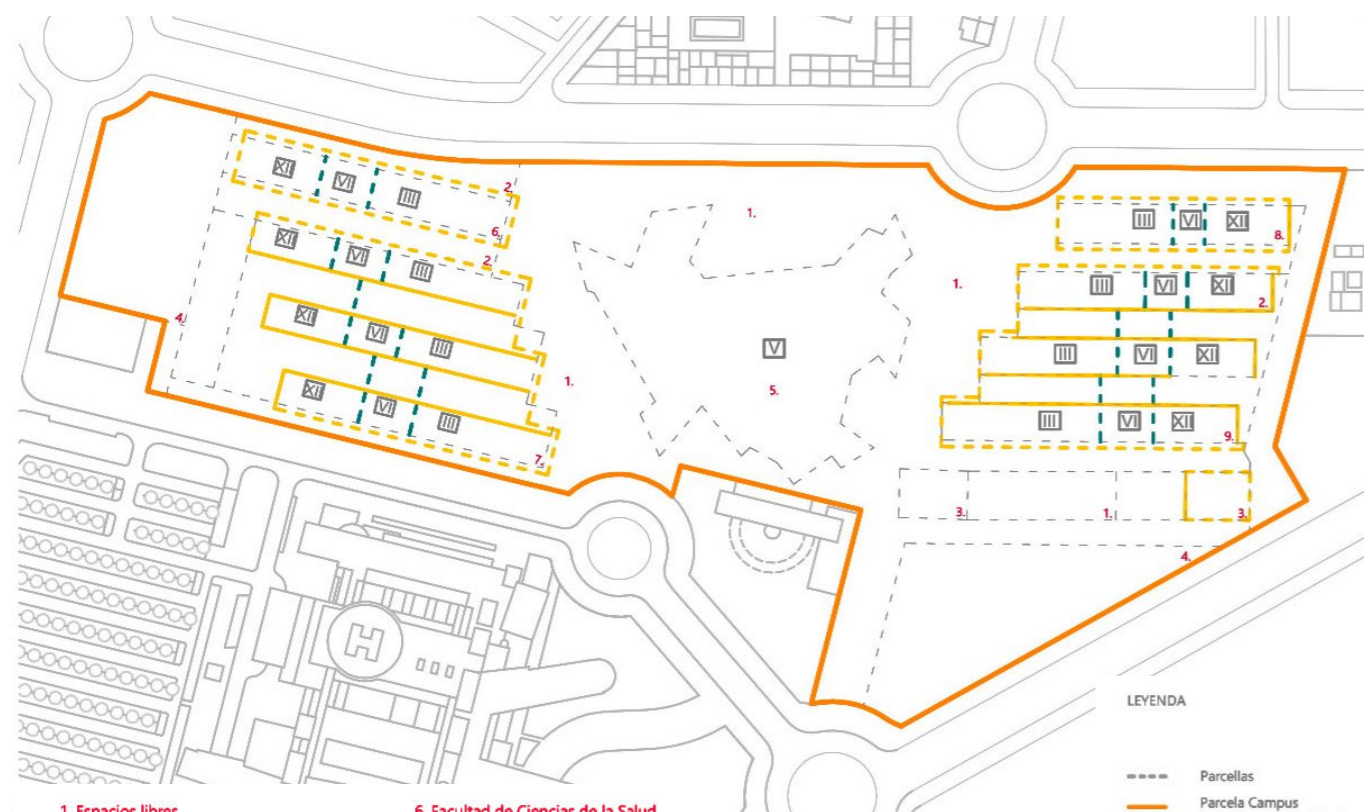






- LEYENDA**
- MOBILIARIO**
- Punto Luz
 - Papelera
 - Banco abril
 - Banco mayo
 - Fuente
- PAVIMENTOS**
- Conglomerado Asfáltico
 - ▨ Adoquín granito 10x10 cm.
 - ▨ Pavimento de caucho continuo e=4cm.
 - ▨ Adoquín granito 10 x 10 cm. T = 20 KN/ m2 Separación con bolardos de Ø 30 cm del mismo material

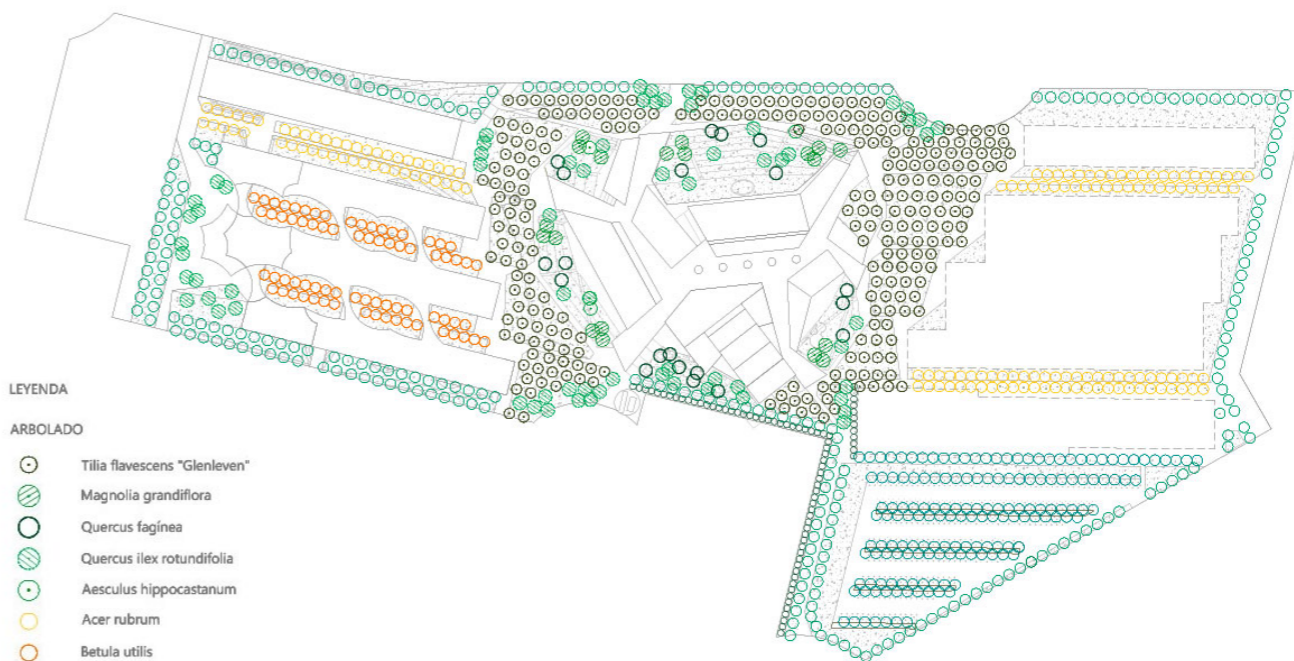
Planta de pavimento y mobiliario urbano



- 1. Espacios libres
- 2. Universitario libre privado
- 3. Servicios de interés público
- 4. Aparcamiento (hasta 4 plantas bajo rasante)
- 5. Servicios Generales de la Universidad
- 6. Facultad de Ciencias de la Salud
- 7. Facultad de Medicina
- 8. Facultad de Odontología
- 9. Facultad de Farmacia

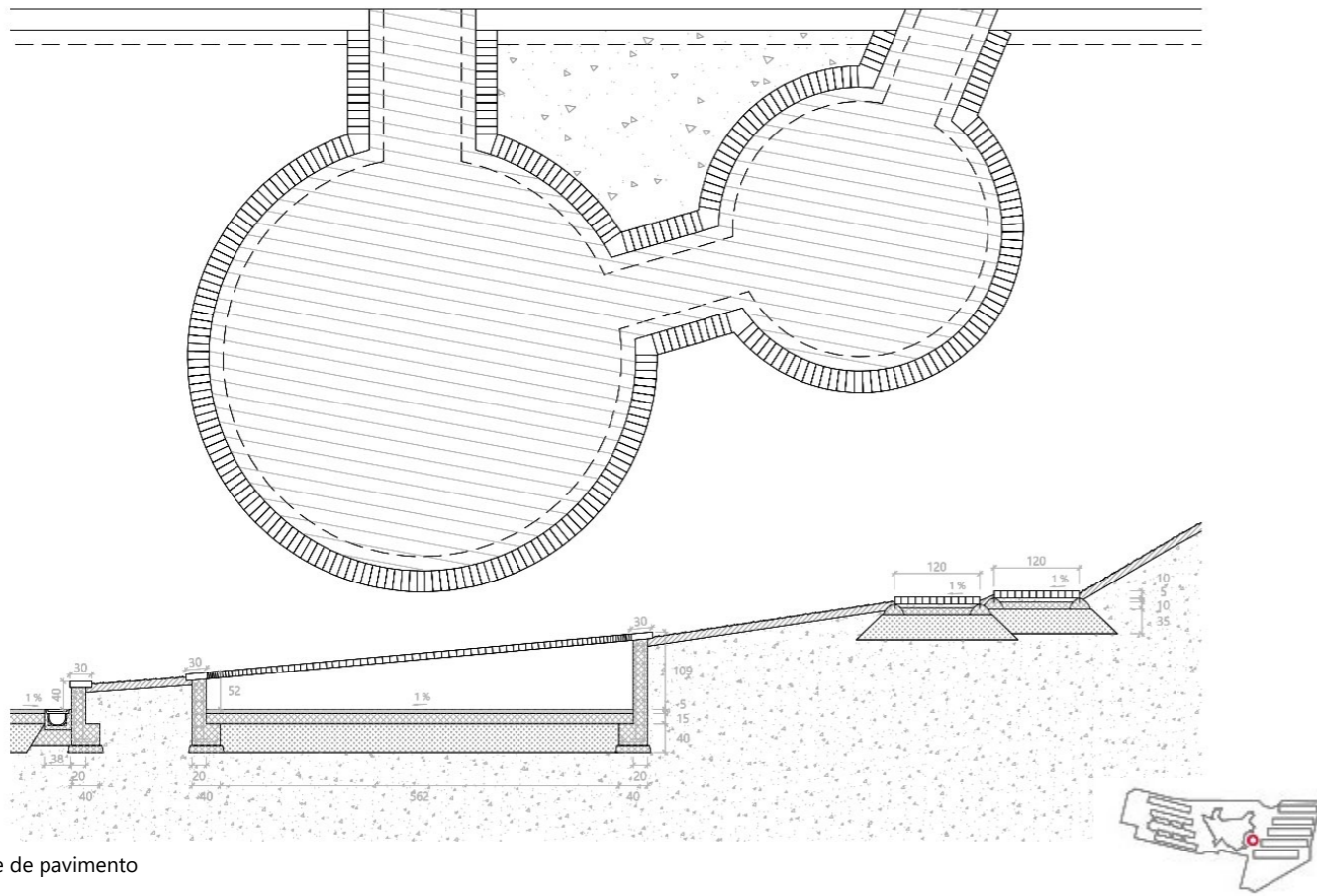
- LEYENDA**
- Parcelas
 - Parcela Campus de Ciencias de la Salud
 - Alineación exterior máxima
 - Alineación interior
 - Alineación máxima cambio de alturas
 - ⊠ Altura máxima

Planta de ordenación

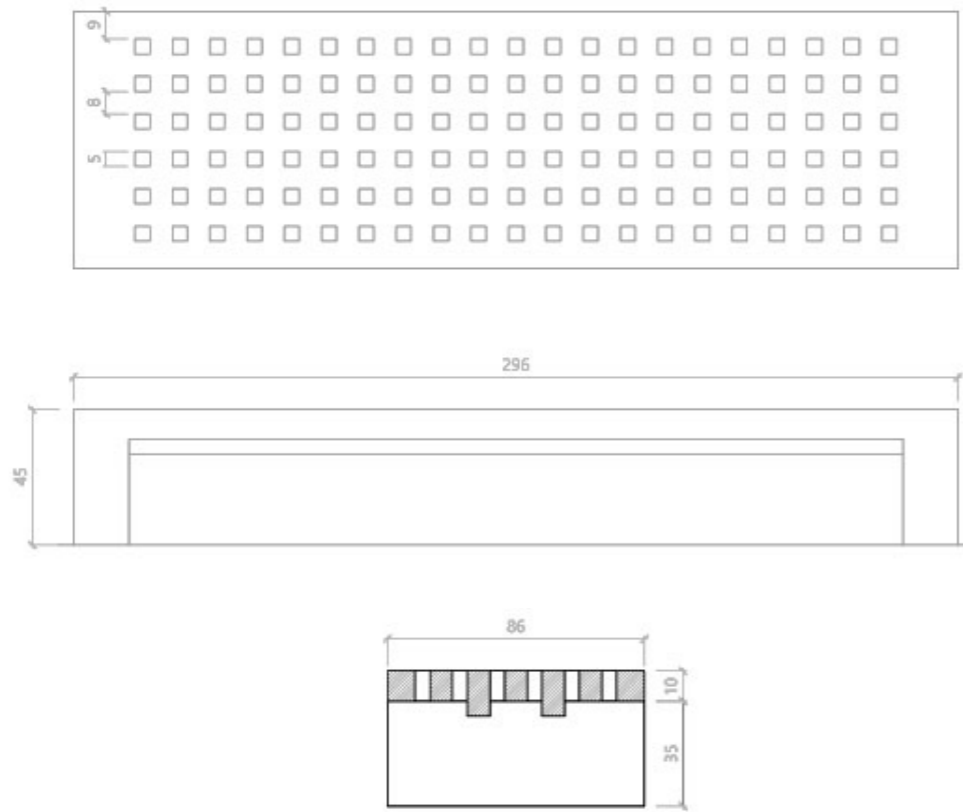


- LEYENDA**
- ARBOLADO**
- Tilia flavescens "Glenleven"
 - Magnolia grandiflora
 - Quercus faginea
 - Quercus ilex rotundifolia
 - Aesculus hippocastanum
 - Acer rubrum
 - Betula utilis
 - Celtis australis
 - Sophora japonica
 - Quercus ilex arbustiva
- ARBUSTIVAS**
- Pennisetum villosum
- TAPIZANTES**
- ▨ Prado
 - ▨ Hedera helix

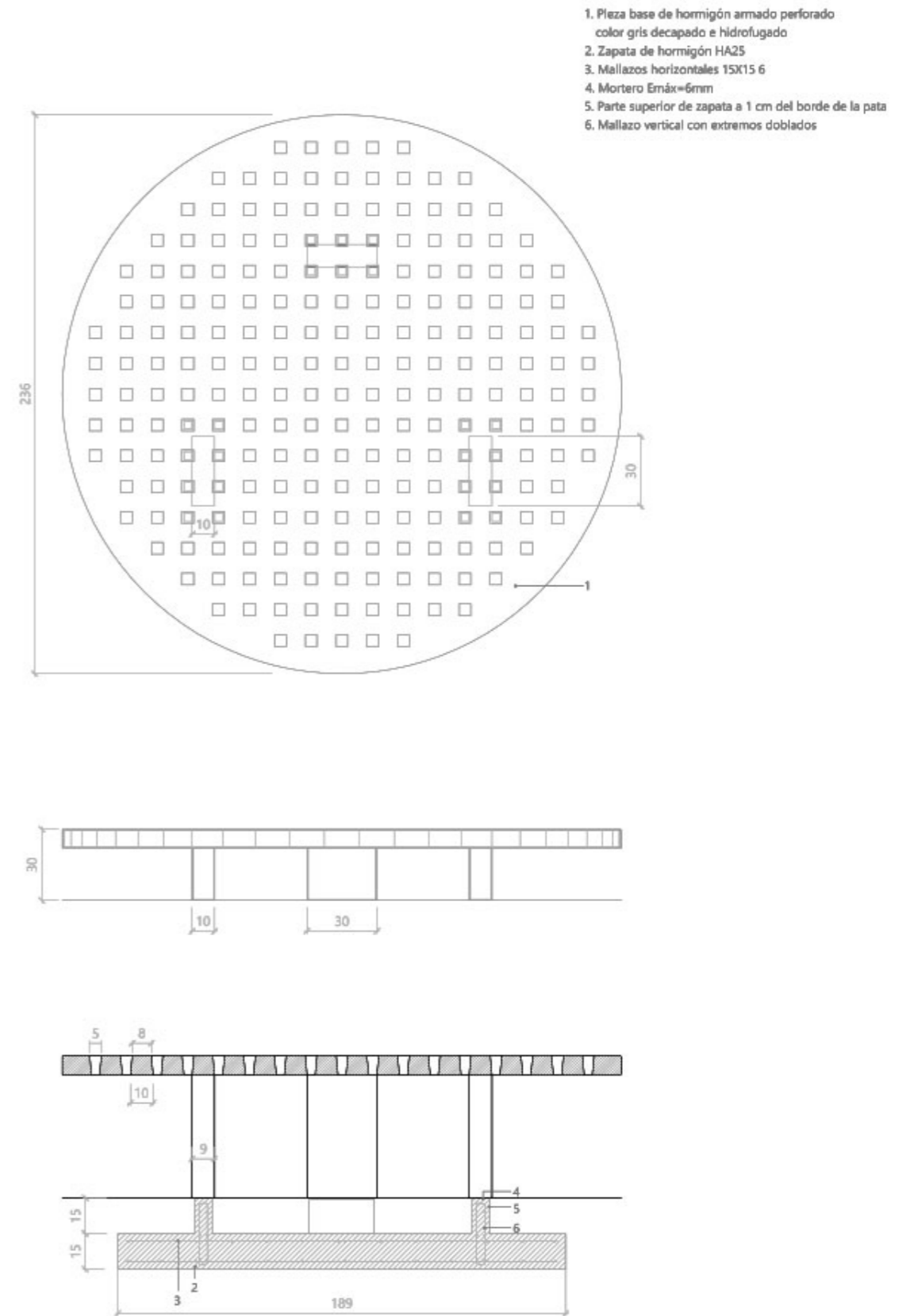
Planta de paisajismo



Detalle de pavimento

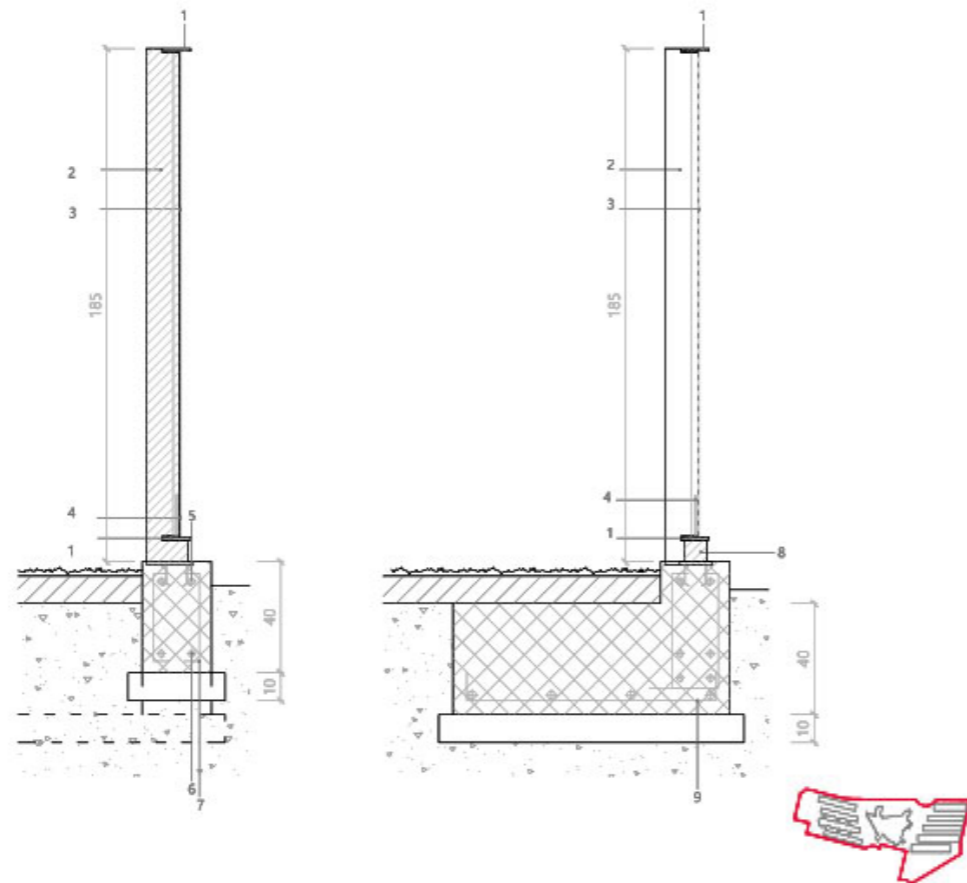


Detalle Banco Abril

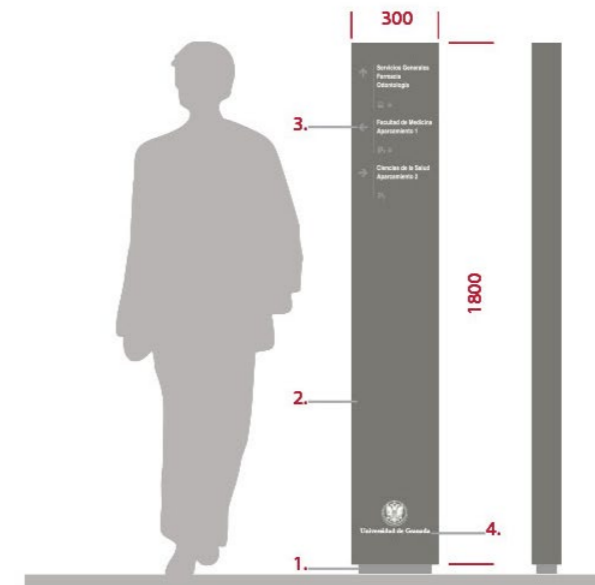


Detalle Banco Mayo

1. Pletina 100x100mm
2. Chapon \varnothing 100mm(cada 21 barrotes)
3. Tubo diámetro 1"
4. Pletina 150x5 mm
5. Placa de anclaje
6. \varnothing 12
7. \varnothing 8 c/20
8. Pletina 80x10mm(cada 4 barrotes)
9. \varnothing 12 c/15

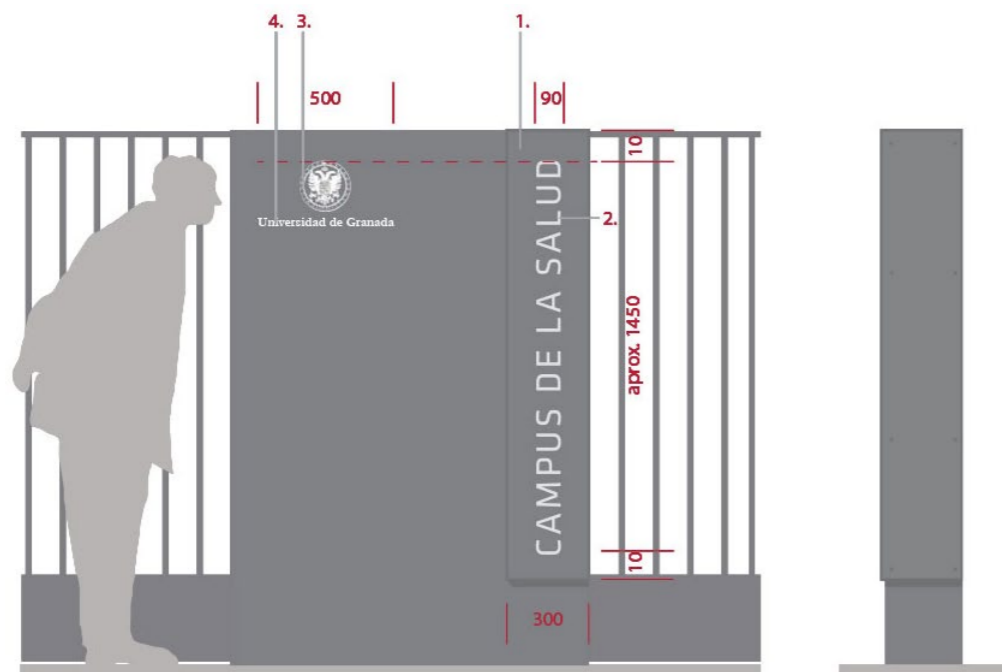


Sección constructiva vallado



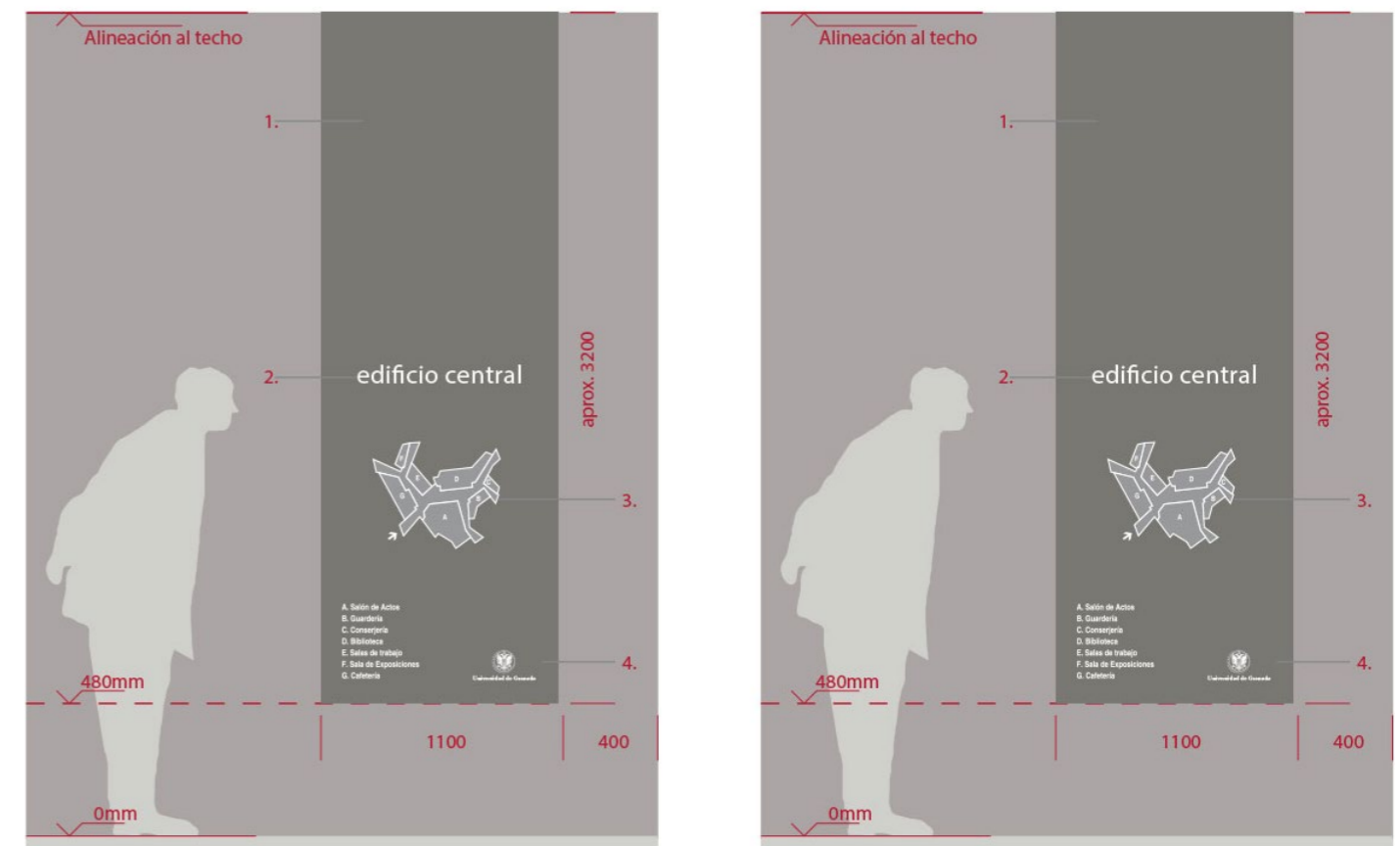
1. Zócalo. Lacado RAL 7038
2. Soporte. Lacado RAL 7037
3. Aplicación gráfica en vinilo de corte. Símbolos y Flechas, color correspondiente a RAL 7038. Textos, color blanco. Tipografía: Helvética Narrow Semibold
4. Logotipo UGR. Serigrafía color homólogo al RAL 9010

Tótems direccionales



1. Panel directorio. Lacado en color del paramento de chapa
2. Texto fresados. Tipografía: Klavika Regular. Panel trasero lacado RAL 9010
3. Logotipo UGR. Serigrafía color homólogo al RAL 9010
4. Aplicación gráfica vinilo de corte. Texto, color blanco

Accesos vallado

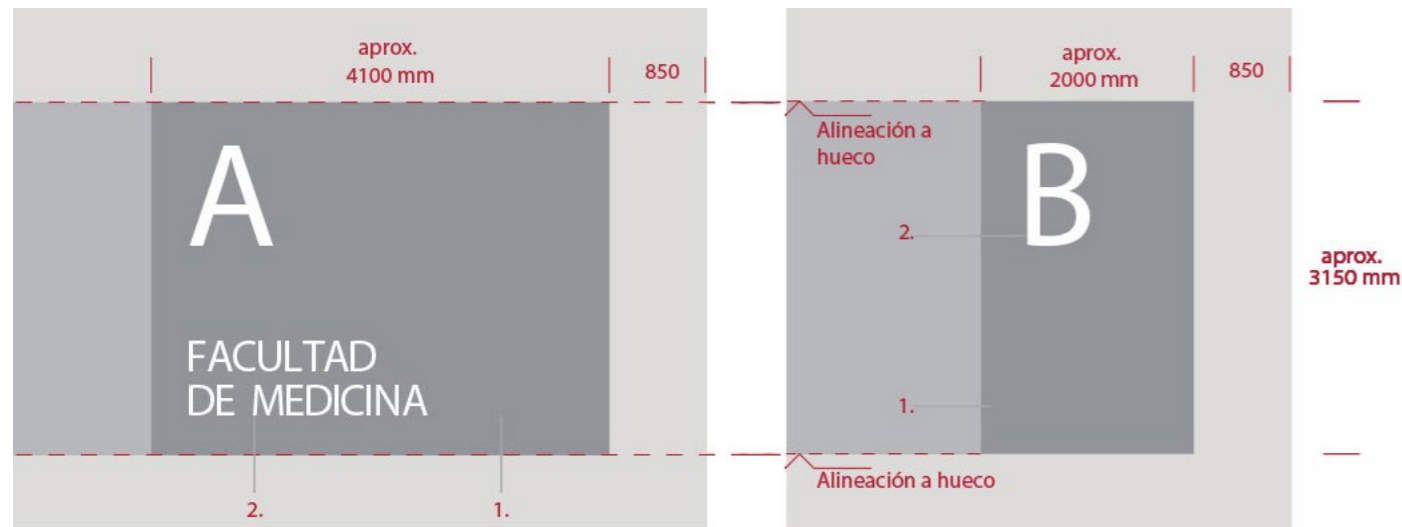


1. Soporte. Lacado en RAL 7037
2. Plano realizado en vinilo de corte. Color blanco y color correspondiente a RAL 7038
3. Aplicación gráfica en vinilo de corte. Textos, color blanco. Tipografía: Helvética Narrow Semibold (texto) / Avant Garde BK BT (titular)
4. Logotipo UGR. Serigrafía color homólogo al RAL 9010

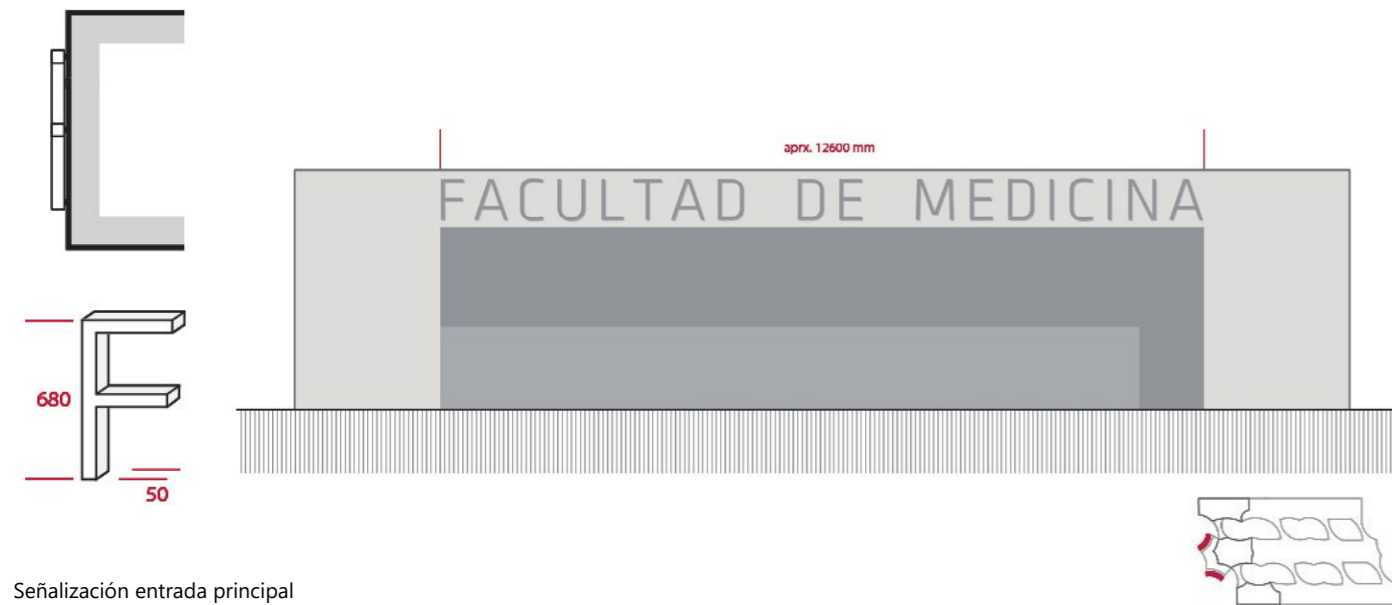
Directorios Accesos



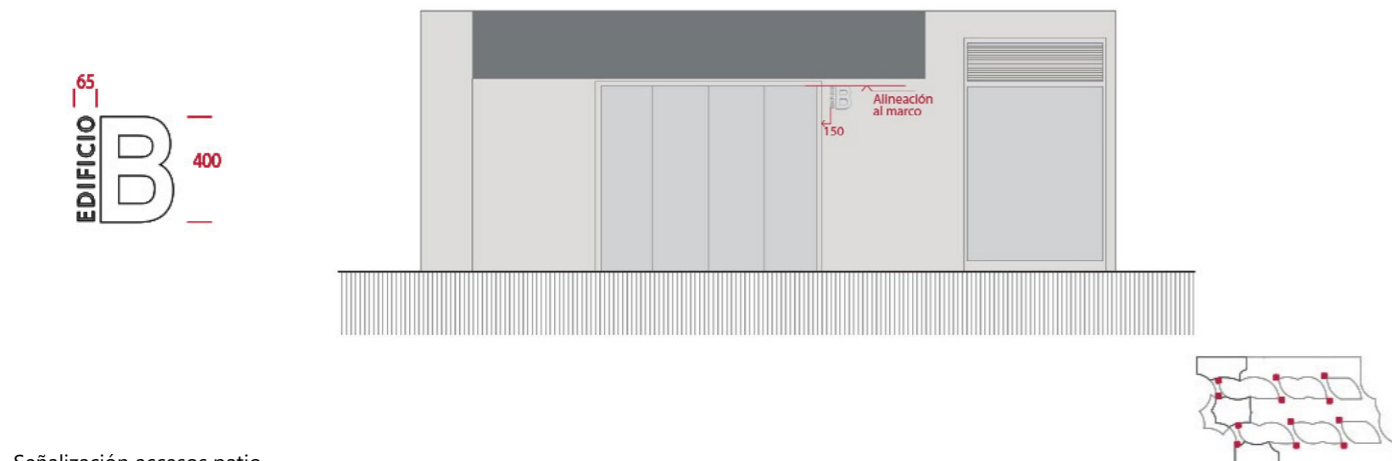
Ordenación del Campus de Ciencias de la Salud de la Universidad UGR en el PTS. Granada, España



Señalización entradas secundarias



Señalización entrada principal



Señalización accesos patio

DATOS PRINCIPALES

Cliente:	Universidad de Granada
Dirección:	Avda. de la Ilustración S/N, Granada, España
Tipología:	Diseño urbano
Estado:	Realizados

FECHAS

Concurso:	2006
Diseño de proyecto:	2007
Construcción:	2009-2014
Puesta en funcionamiento:	2015

SUPERFICIES

Solar:	100.360 m ²
Edificio Principal:	32.251 m ²
Otros Espacios:	68.109 m ²
TOTAL:	100.360 m ²

EQUIPO TÉCNICO

Arquitectos:	Cruz y Ortiz Arquitectos
Arquitectos colaboradores:	Blanca Sánchez, Óscar Minguez
Arquitecto local:	-
Interiorismo:	-
Iluminación:	Grupo JG
Paisajismo:	Local 4. Arquitectura del Paisaje
Restauración:	-
Infografía:	Cruz y Ortiz Arquitectos
Maqueta:	Queipo Maquetas
Fotografía:	Duccio Malagamba, Javier Calleja, Manuel Renau, Cruz y Ortiz Arquitectos, Fotowork (maqueta)
Ingeniería de estructuras:	Tedeco Ingenieros
Ingeniería de clima:	Grupo JG
Acústica:	-
Protección contra Incendios:	Cruz y Ortiz Arquitectos
Seguridad y Salud:	Cemosa, Ingeniería y Control
Urbanización:	Cruz y Ortiz Arquitectos
Dirección de Obra:	Cruz y Ortiz Arquitectos
Control de Obra:	Análisis de la Edificación y Construcción
Constructoras:	Dragados, UTE: Corsán, ACSA, UCOP