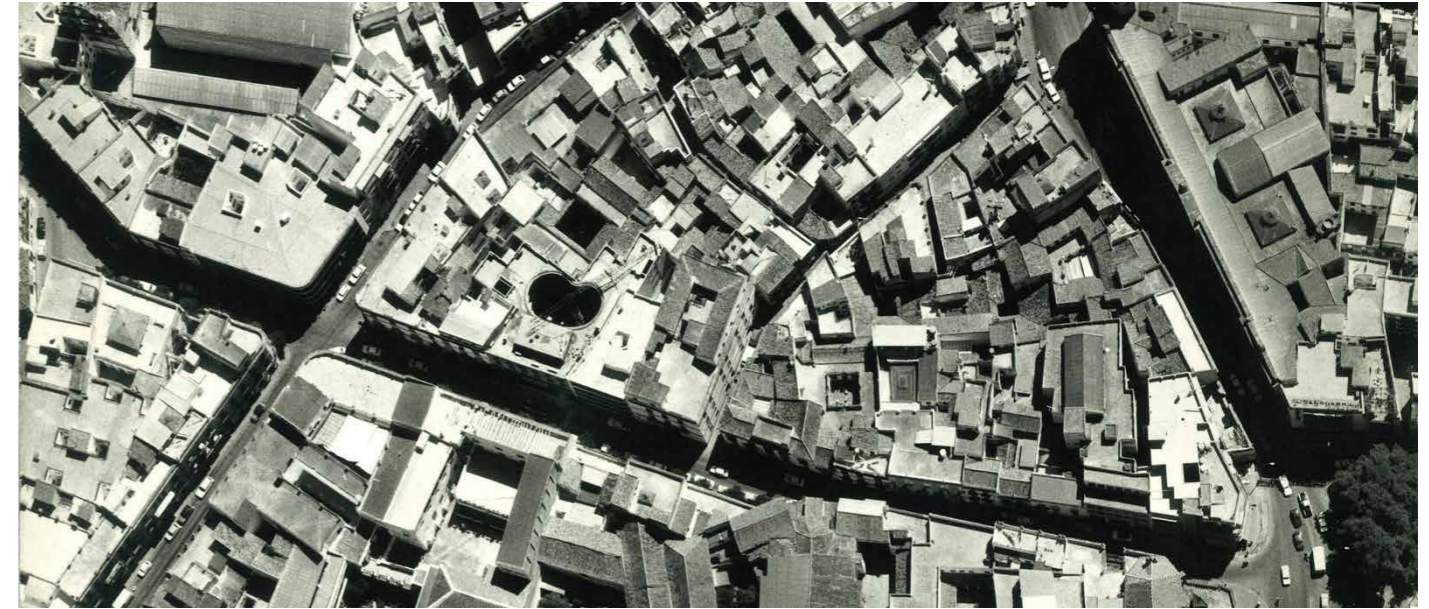
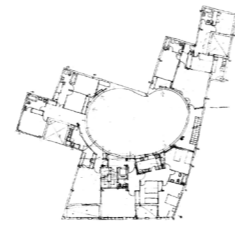


## Viviendas en calle Doña María Coronel

Sevilla, España



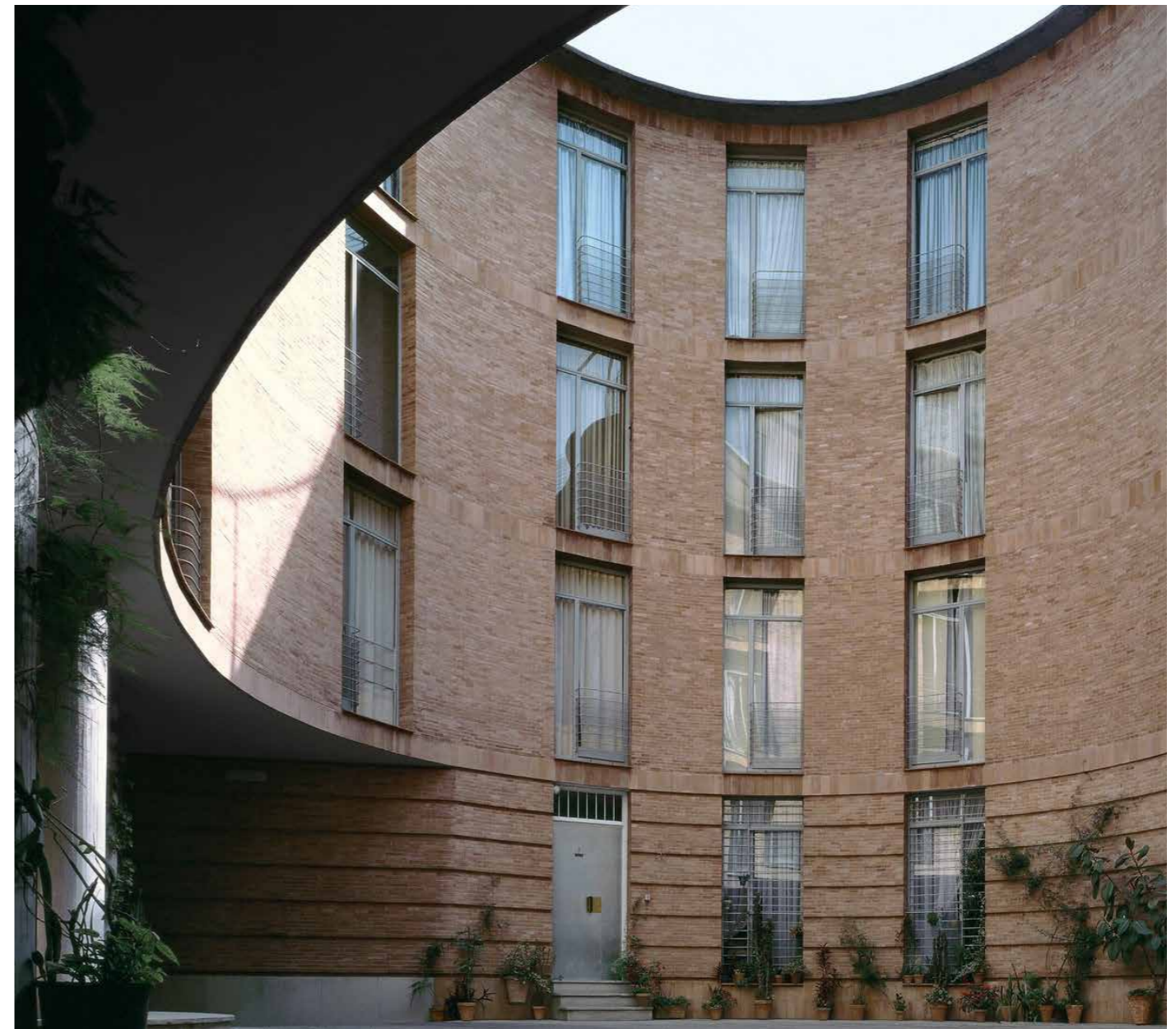
Nombre para publicaciones: Viviendas en calle Doña María Coronel, Sevilla  
Tipología: Residencial  
Cliente: Panur  
Superficie: 1.701 m<sup>2</sup>  
Año: 1974-1976  
Estado: Construido

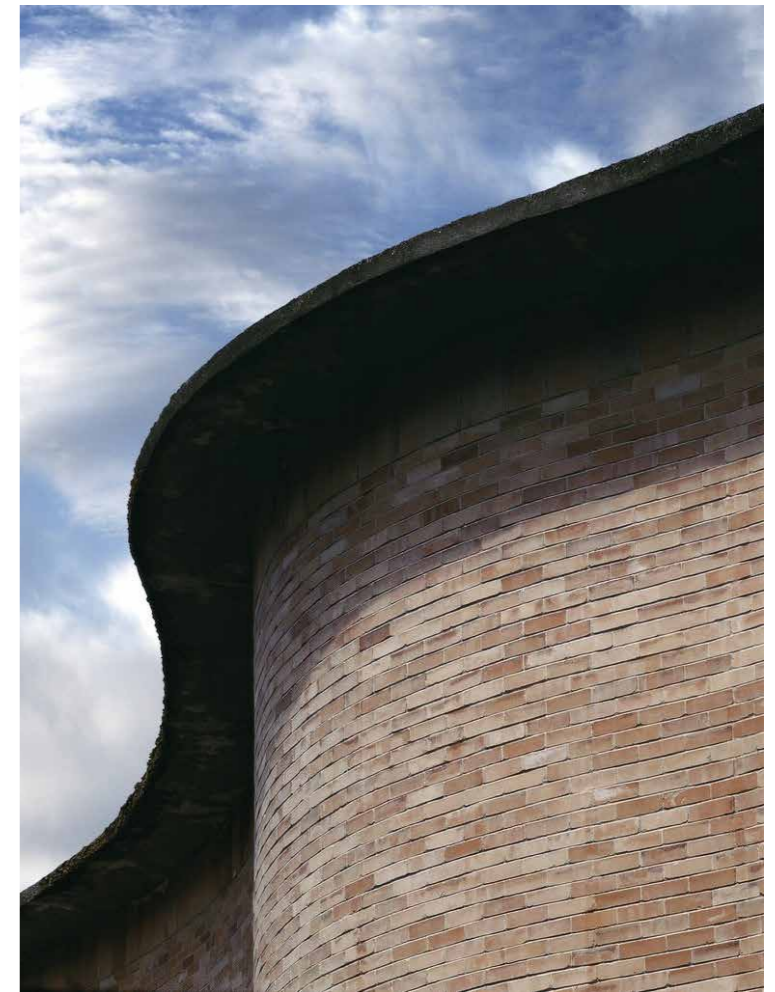
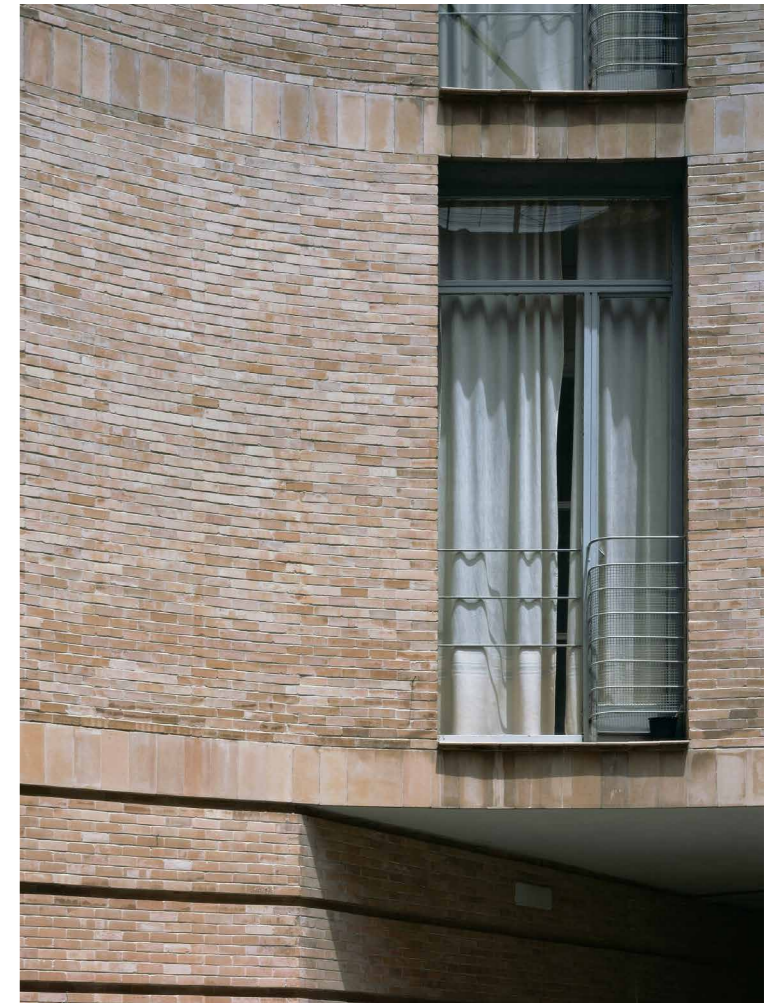


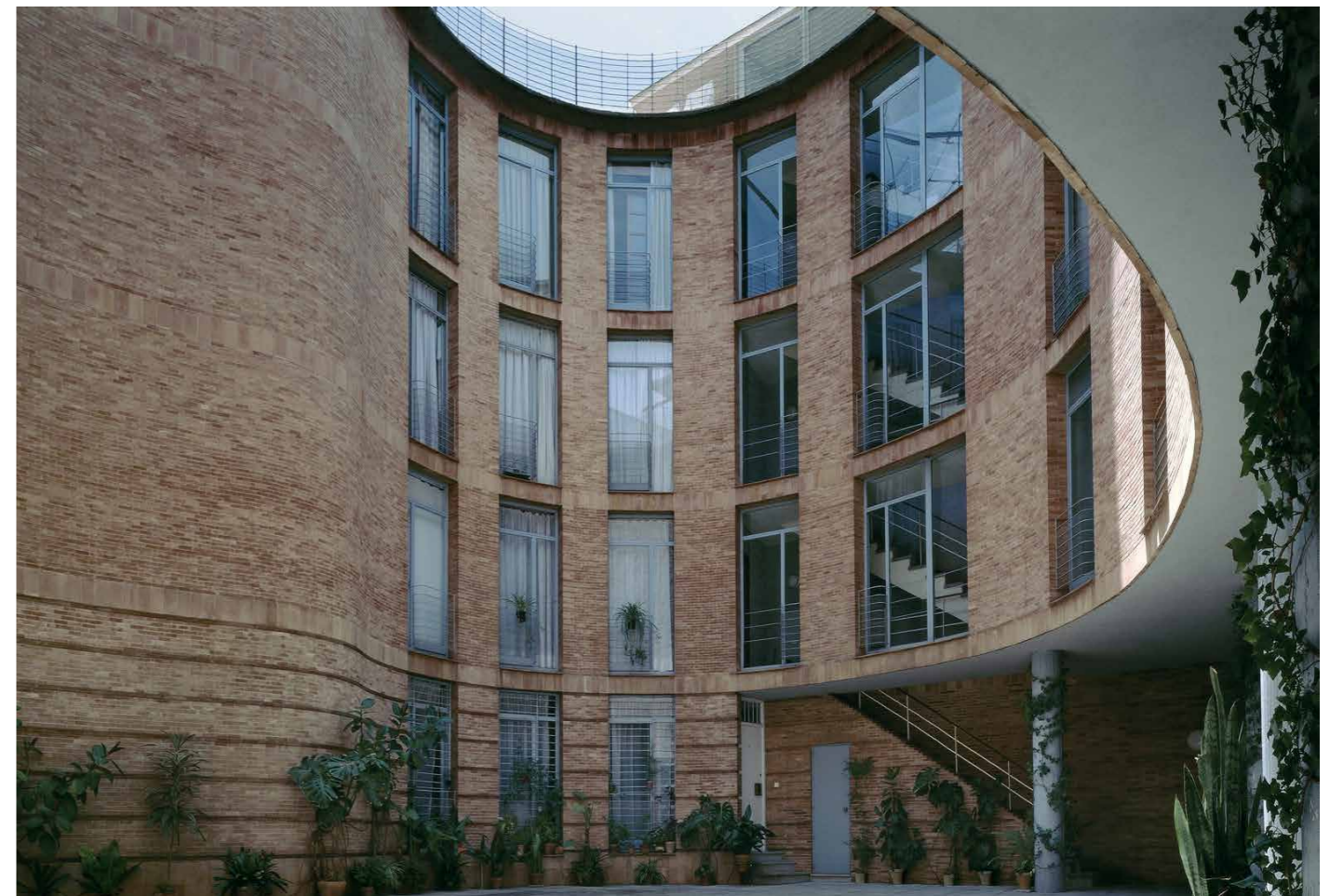
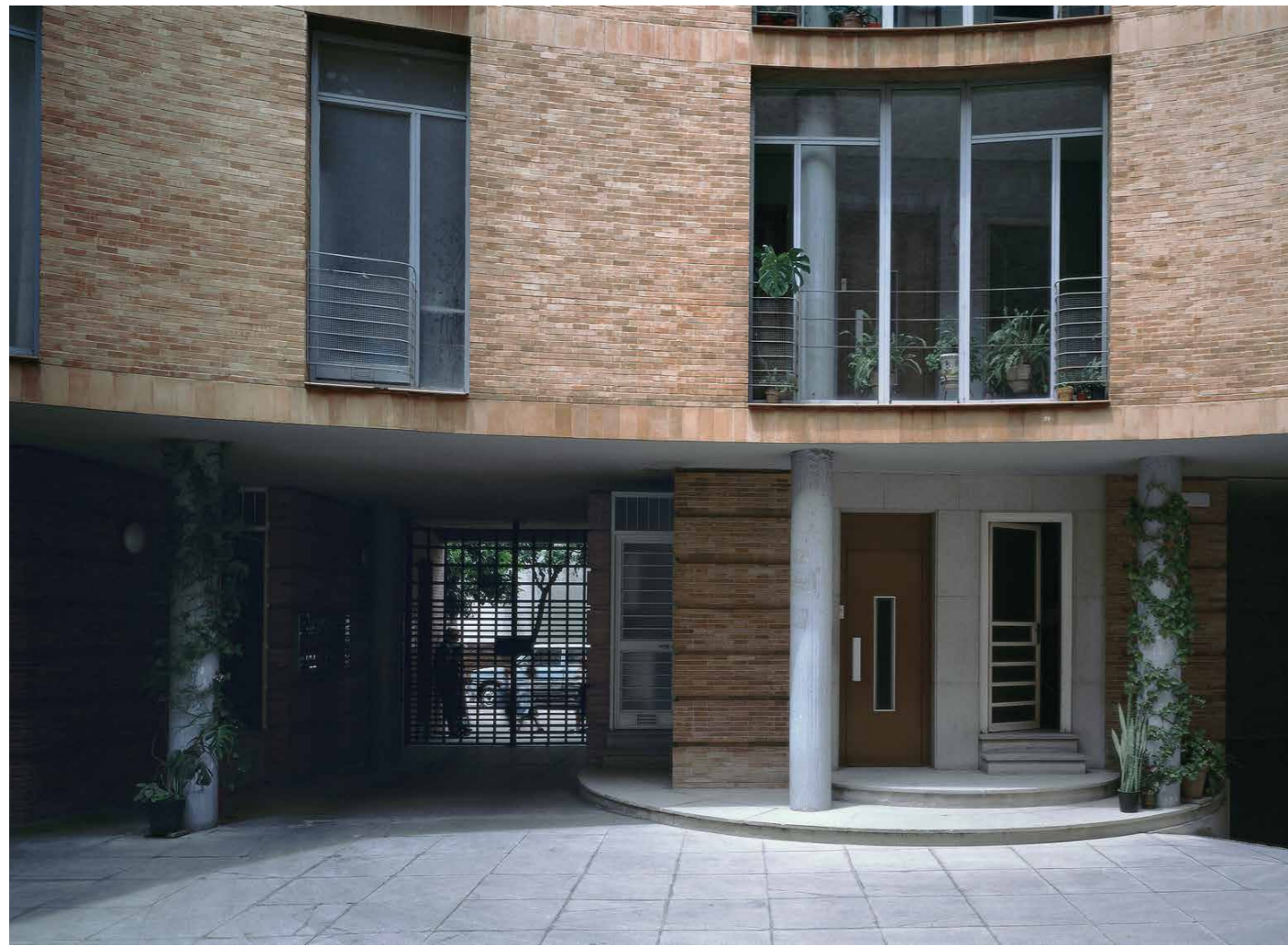
### MEMORIA

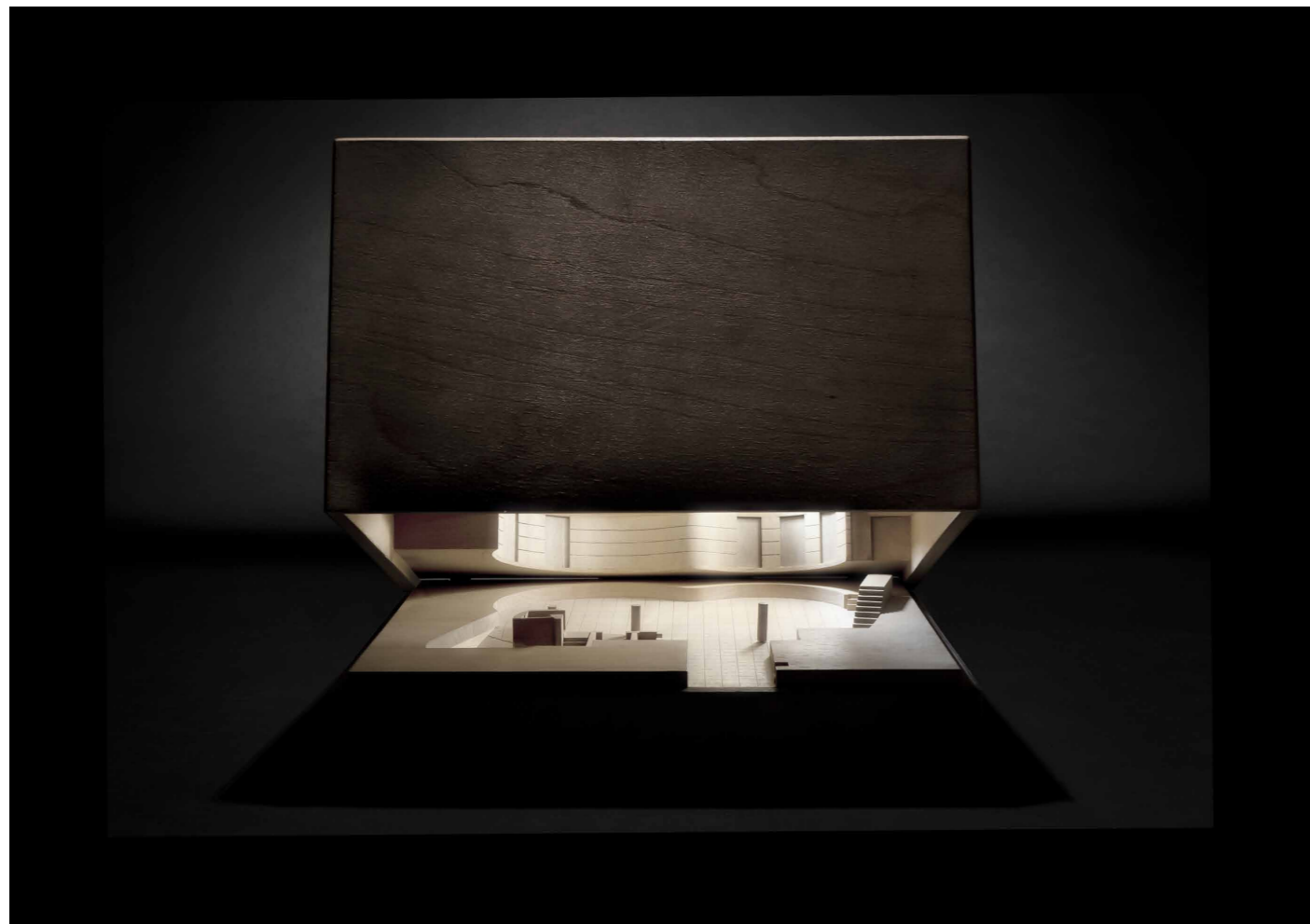
Sobre un solar de forma muy irregular en el centro histórico de Sevilla, debía construirse un edificio de 12 apartamentos. Toda la superficie libre se concentró en un patio cuya forma arriñonada resolvía las difíciles condiciones geométricas del perímetro, y que al tiempo constituía una figura fuertemente unitaria, capaz de hacer olvidar las múltiples directrices que se ocultan tras ella. El patio obvia los conflictos que lo rodean, introduciendo al espectador en un mundo aparte. El vacío resuelve así la organización del edificio, delimitando las zonas a ocupar por las viviendas, facilitando la situación de las escaleras e incluyendo, en planta baja, el acceso de los vehículos al sótano y el de los vecinos a los portales.

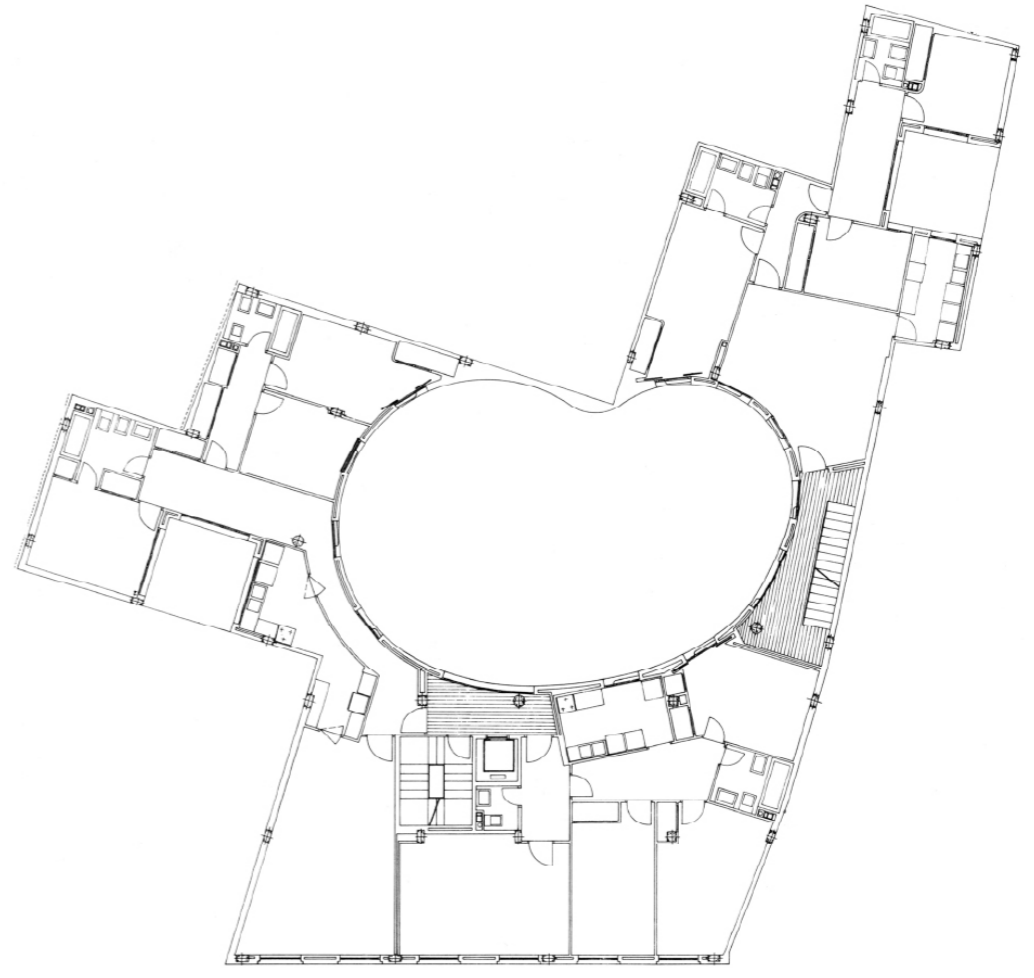
La construcción y el uso de materiales tradicionales de la ciudad contribuyen en buena medida al carácter final del edificio, dotándole de una relativa intemporalidad que le permite instalarse confortablemente en un entorno históricamente muy denso.



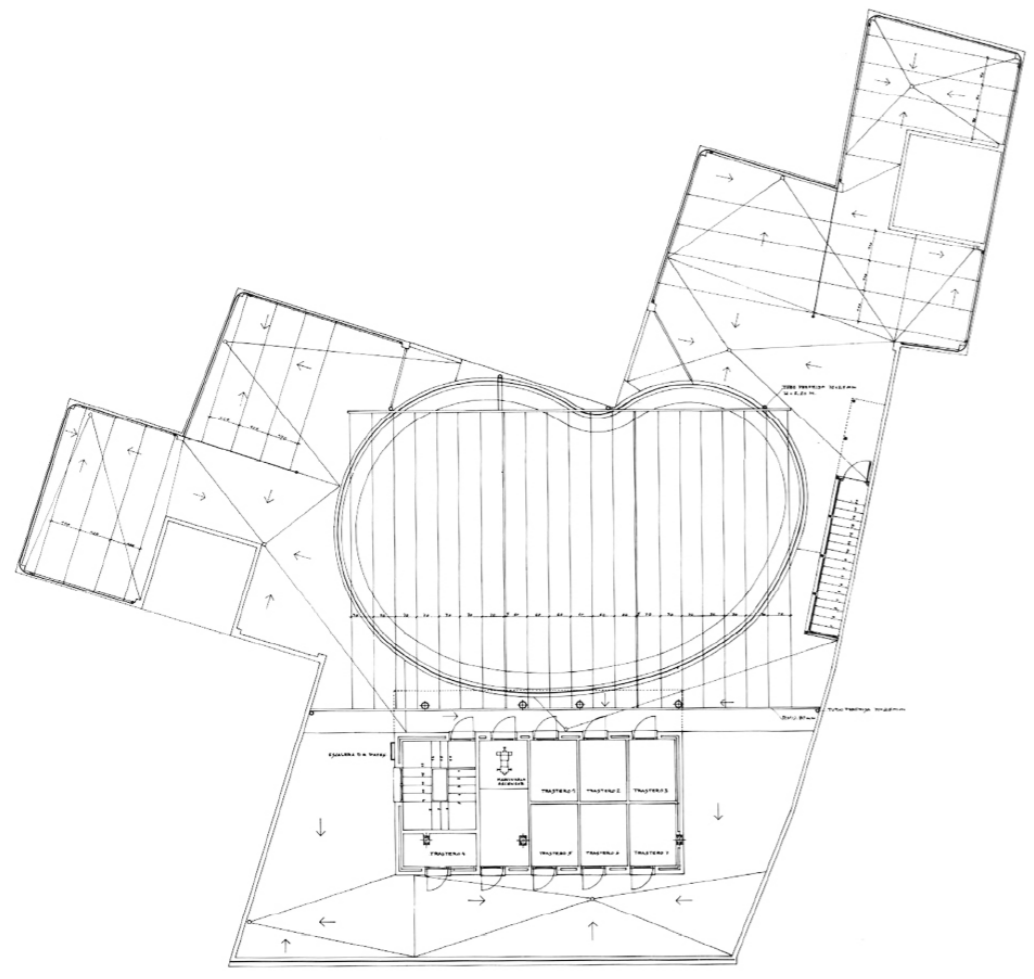




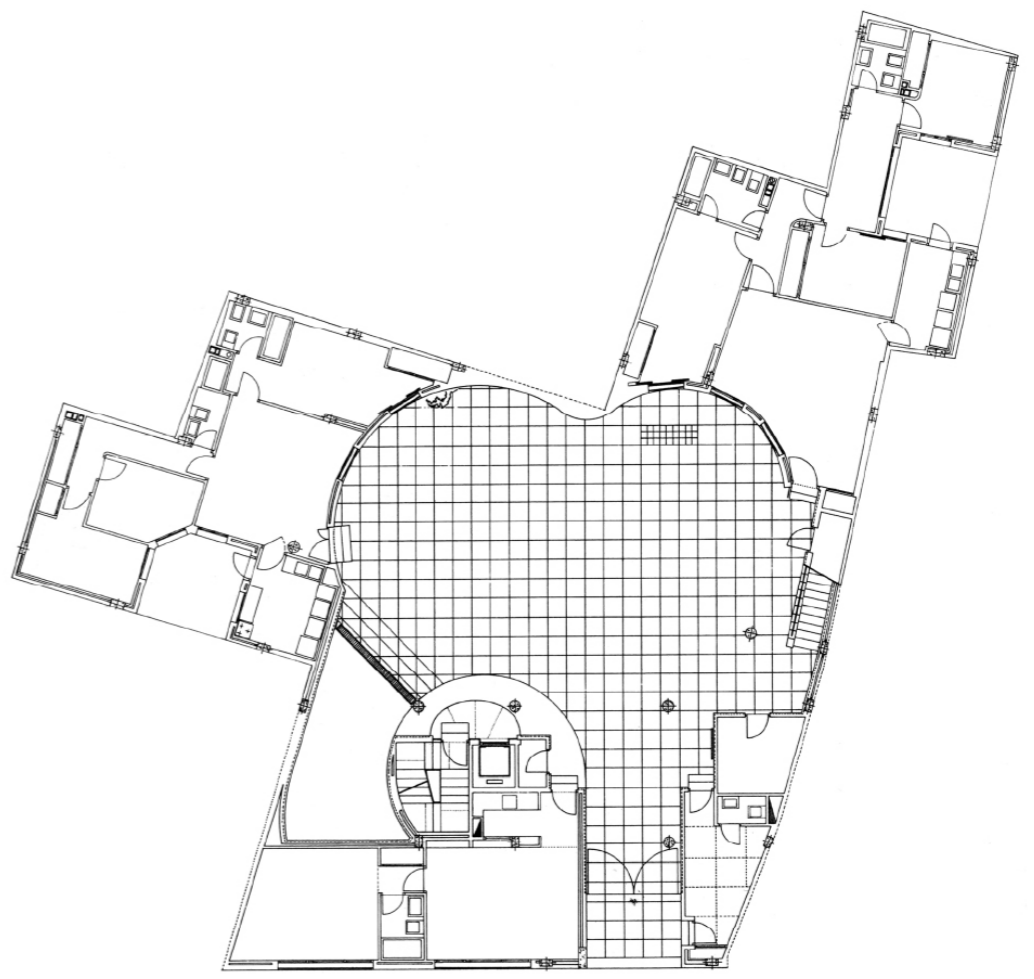




Planta tipo



Planta de cubierta



Planta baja

**Viviendas en calle Doña María Coronel, Sevilla, España**

**DATOS PRINCIPALES**

Cliente: Panur  
Dirección: C/ Doña María Coronel, 26. 41003 Sevilla, España  
Tipología: Residencial.  
Estado: Construido

**FECHAS**

Concurso: -  
Diseño de proyecto: 1974  
Construcción: 1974-1976  
Puesta en funcionamiento: -

**SUPERFICIES**

Solar: 503 m<sup>2</sup>  
Edificio Principal: 1.701 m<sup>2</sup>  
Otros Espacios: -  
TOTAL: 1.701 m<sup>2</sup>

**EQUIPO TÉCNICO**

Arquitectos: Cruz y Ortiz Arquitectos  
Arquitectos colaboradores: -  
Arquitecto local: -  
Interiorismo: -  
Iluminación: -  
Paisajismo: -  
Restauración: -  
Infografía: -  
Maqueta: Luis Montiel  
Fotografía: Duccio Malagamba, Fotowork (Maqueta)  
Ingeniería de estructuras: -  
Ingeniería de clima: -  
Acústica: -  
Protección contra Incendios: -  
Seguridad y Salud: -  
Urbanización: -  
Dirección de Obra: Cruz y Ortiz Arquitectos  
Control de Obra: Análisis de la Edificación  
Constructoras: Almedí