

Ayuntamiento de Ceuta

Ceuta, España



Nombre para publicaciones: Ayuntamiento de Ceuta, Ceuta
 Tipología: Oficinas, Rehabilitación
 Cliente: Excmo. Ayuntamiento de Ceuta
 Superficie: 6.000 m²
 Año: 1989 - 1993
 Estado: Construido

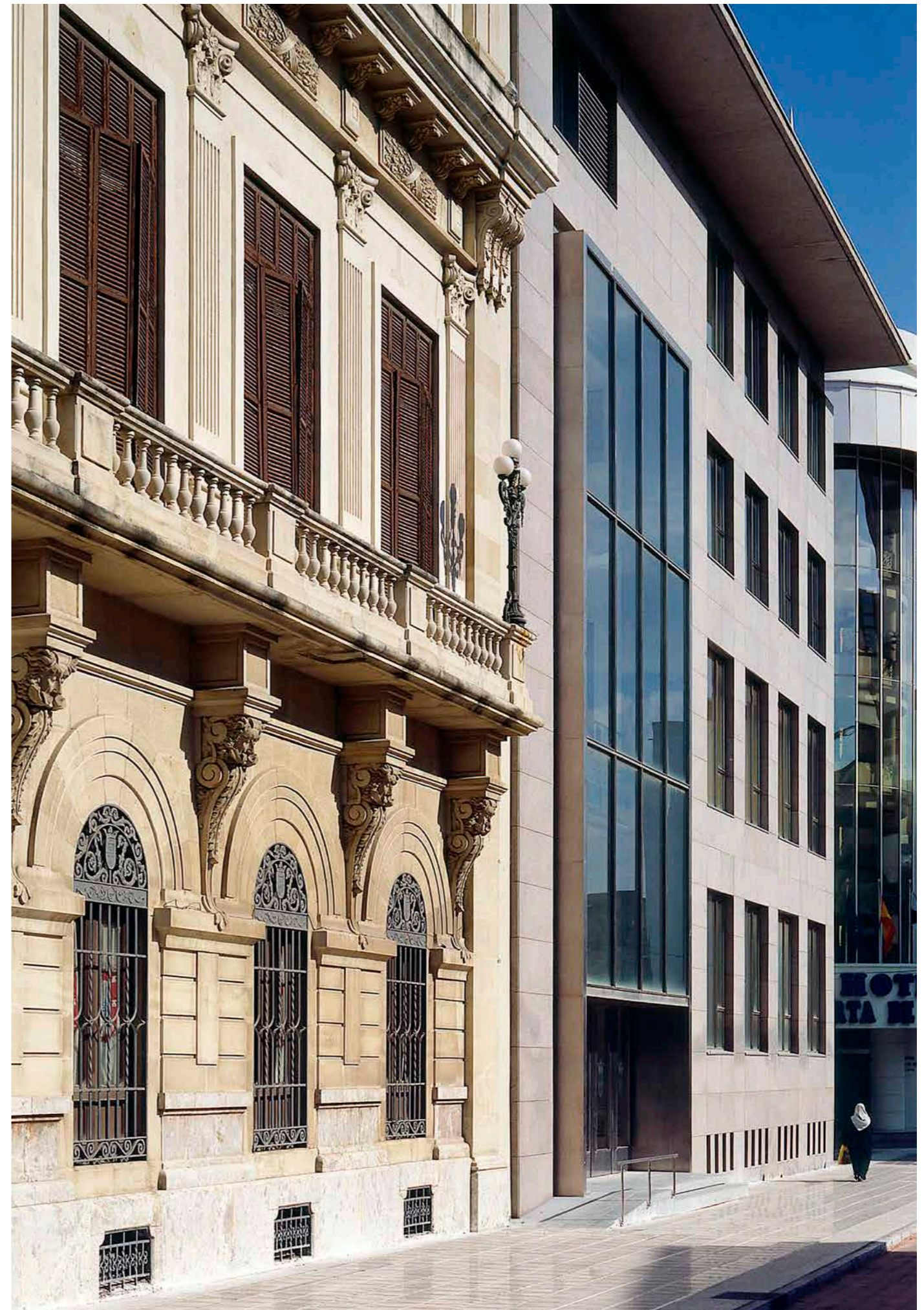


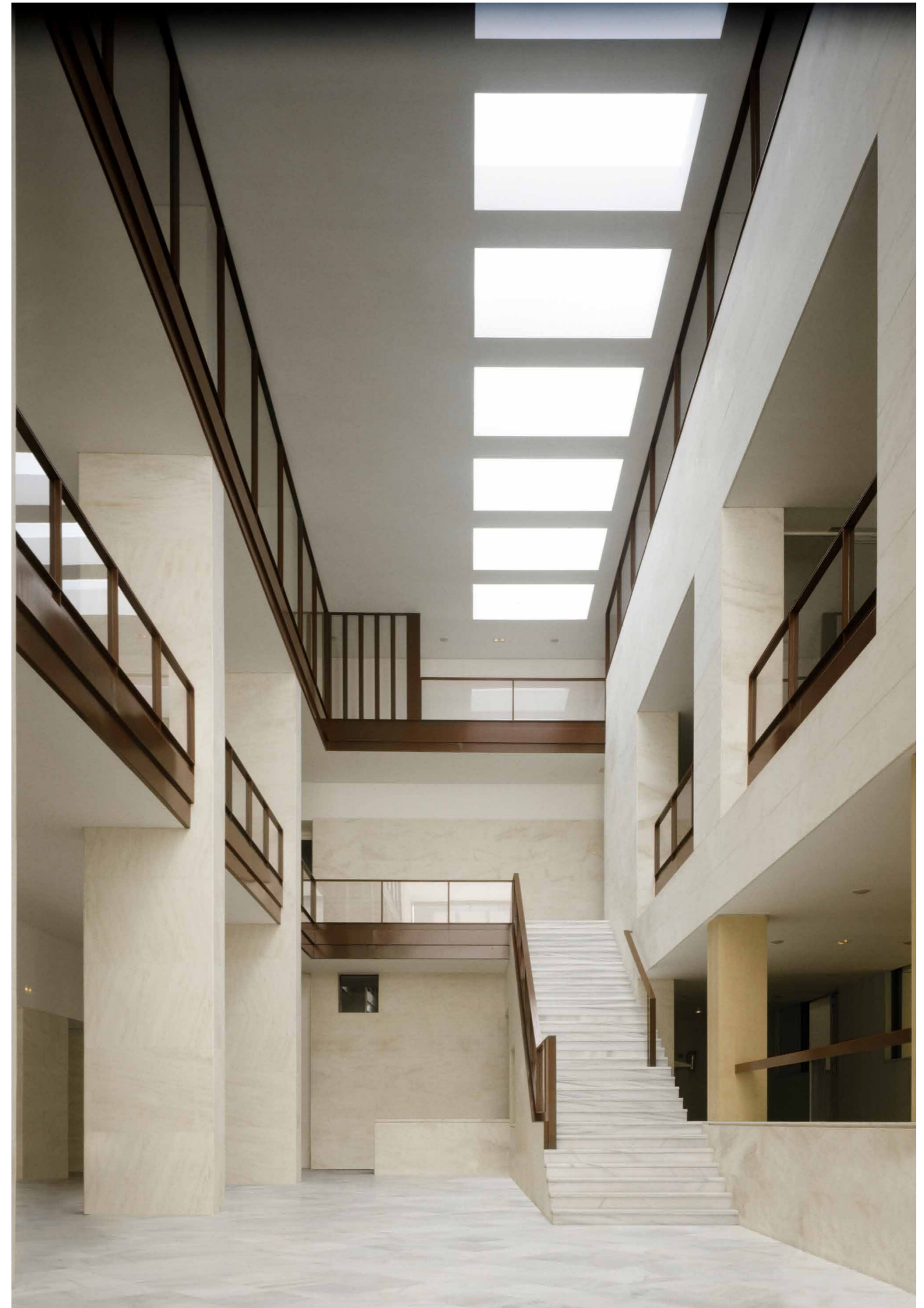
MEMORIA

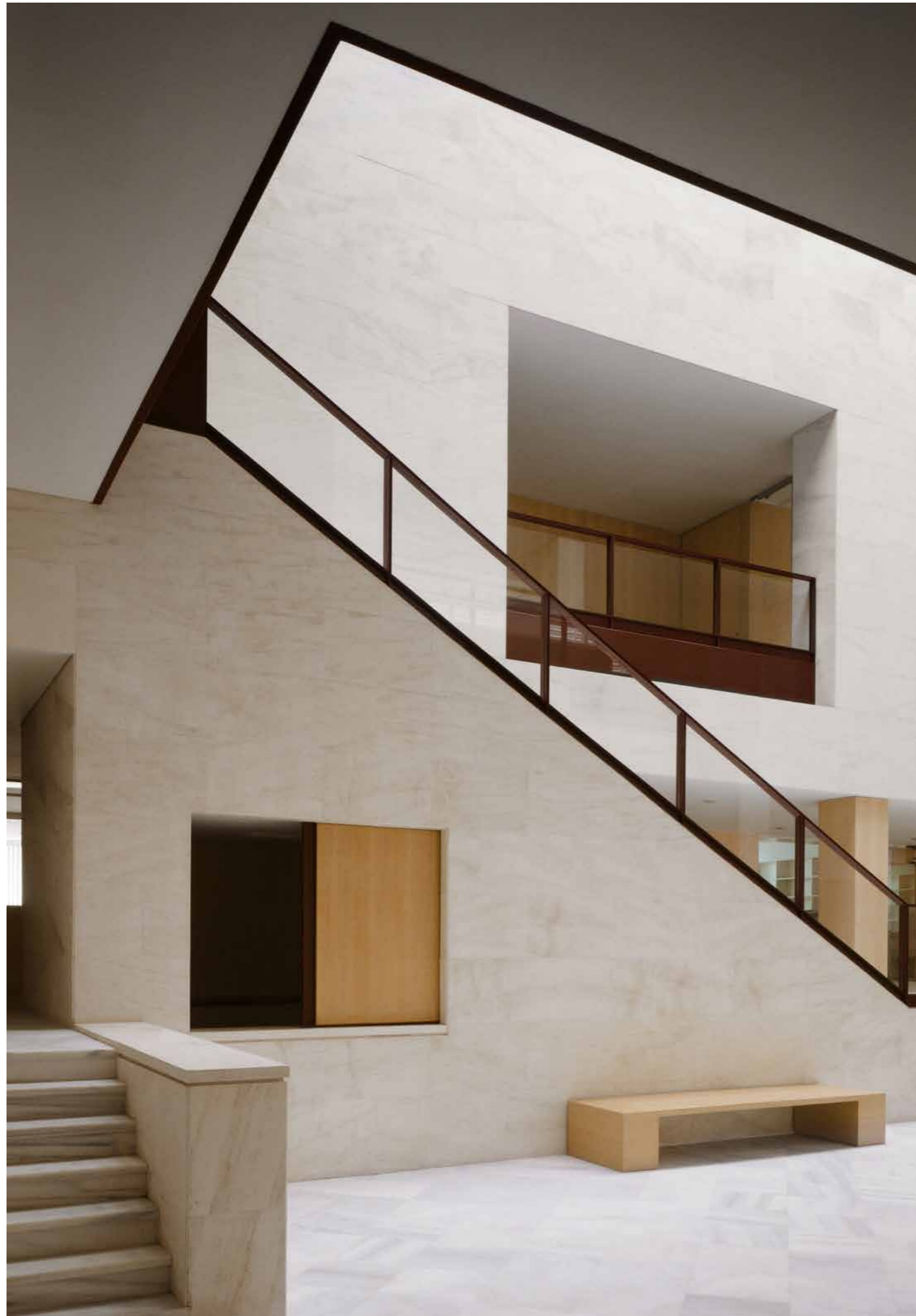
Se trata de conseguir que la planta unificada de ambos edificios conforme un nuevo organismo, evitando en lo posible lo que de arbitrario tiene ya la antigua línea medianera. Así se introduce una nueva galería que sirve al edificio antiguo, mejorando el acceso a algunas dependencias y conformando un nuevo patio más acorde con las trazas del actual edificio

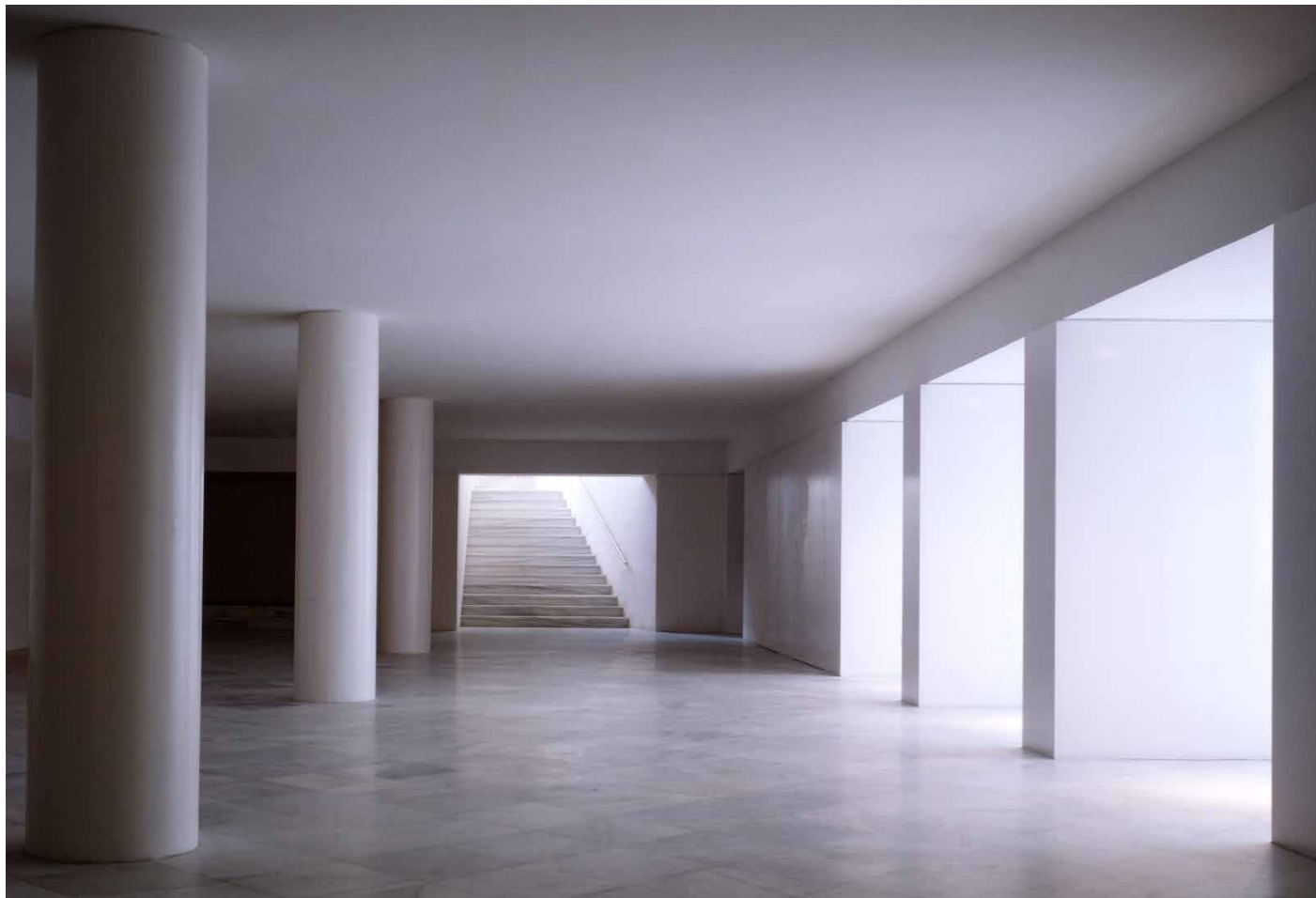
El edificio de la ampliación se organiza alrededor de un gran hall rectangular, yuxtapuesto al patio y en relación con el exterior a través de una gran portada.

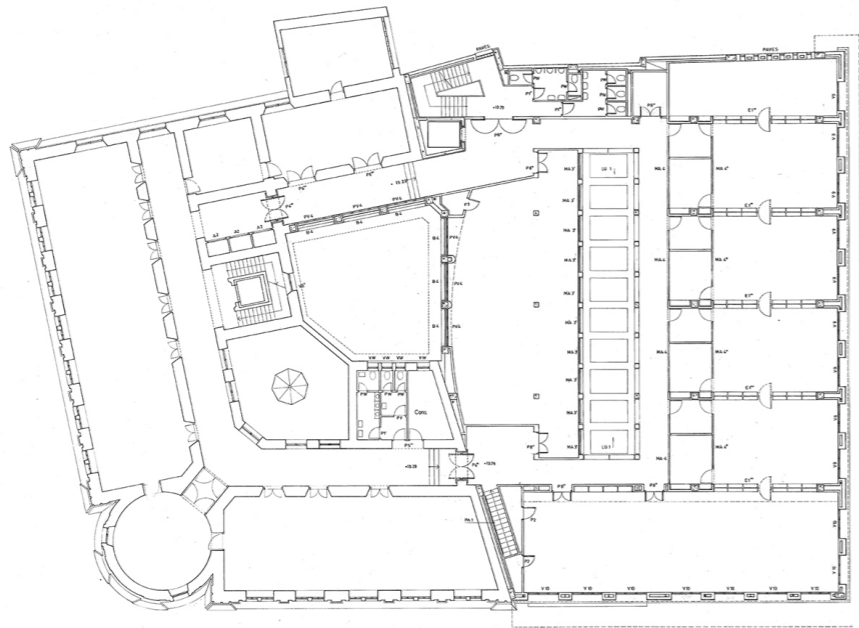
Exteriormente, la propuesta se entiende como la contigüidad entre dos volúmenes figurativamente muy diferentes y que comparte tan sólo el modo de insertarse en lo urbano. Evitando la reproducción de ritmos o alturas, se busca simplemente dotar a la nueva arquitectura de pregnancia, de realidad, convencidos de que ello le permite al nuevo edificio instalarse confortablemente junto al ya existente y que ampliar pueda ser un poco más que simplemente yuxtaponer.



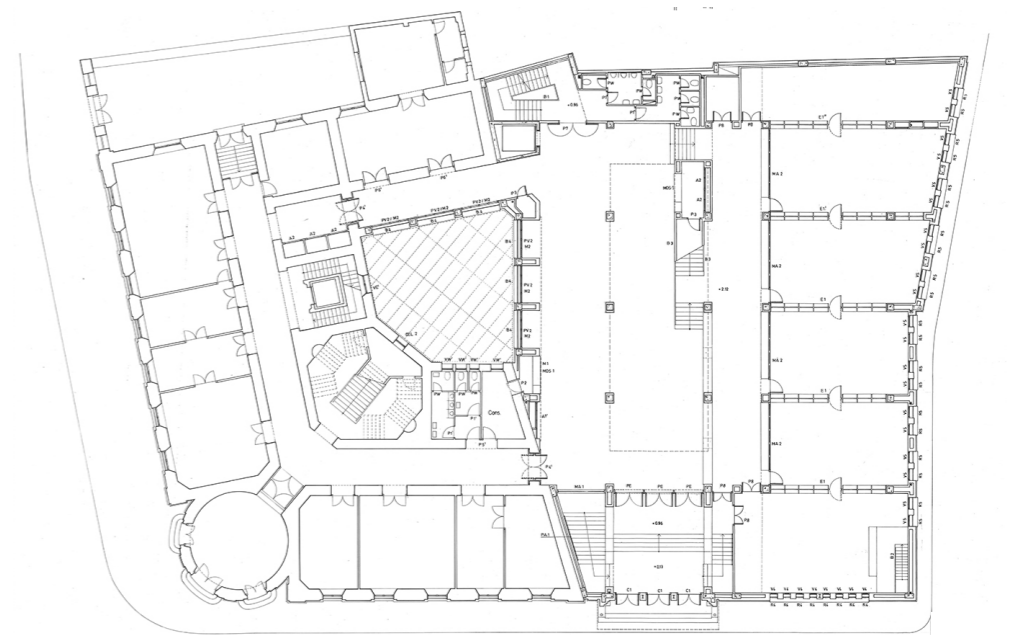




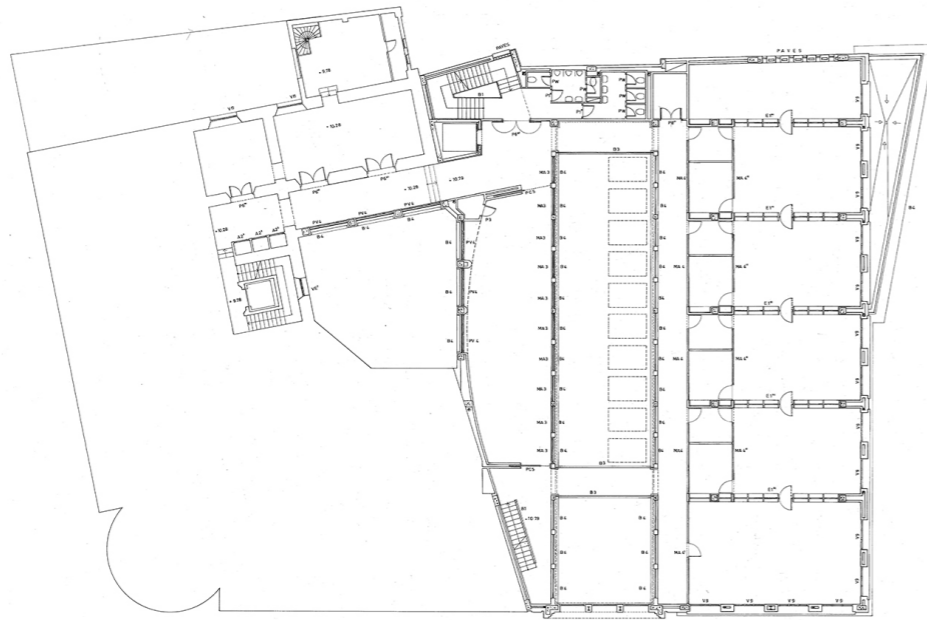




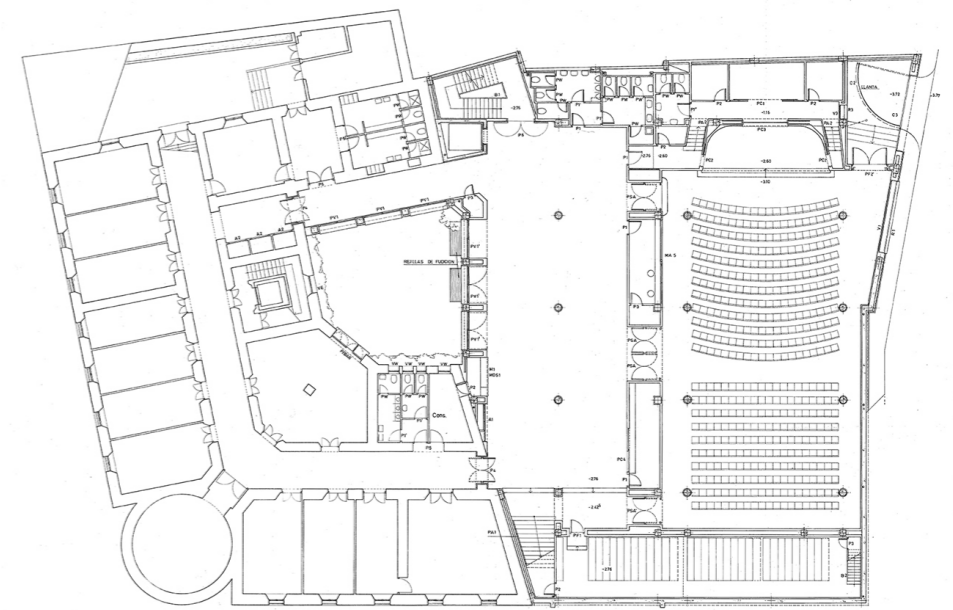
Planta ático



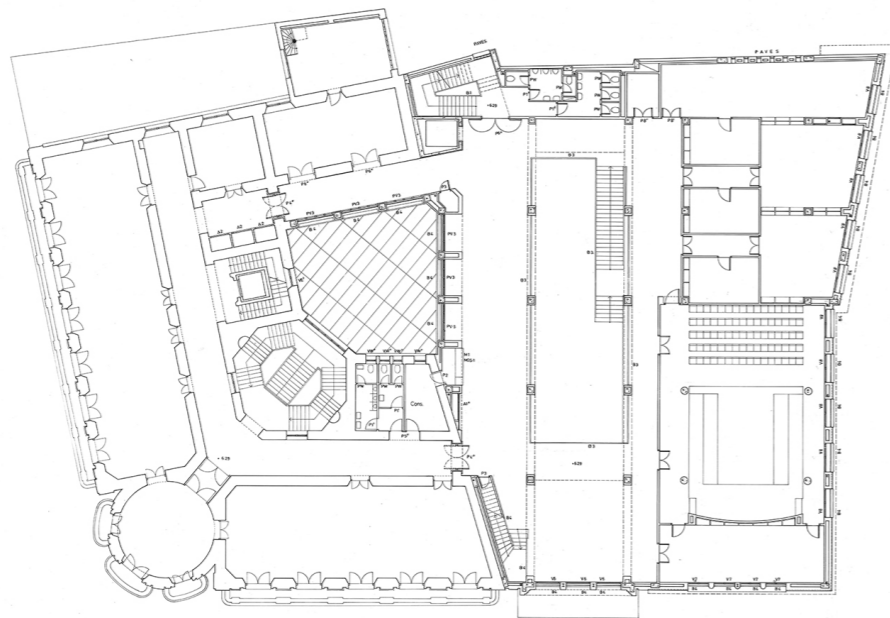
Planta baja



Planta entresuelo



Planta semisótano



Planta principal



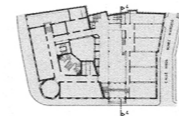
Estado previo



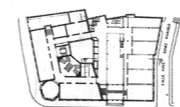
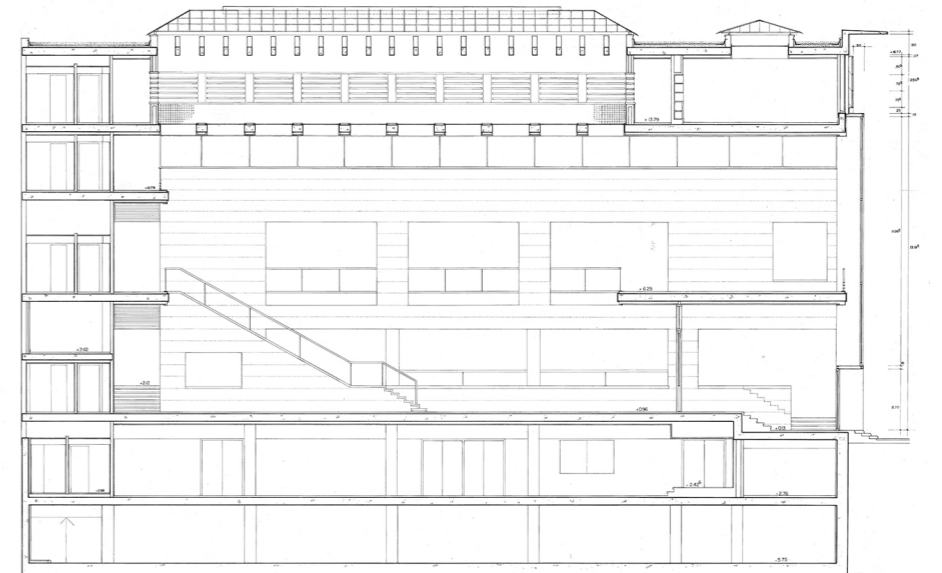
Alzado sur



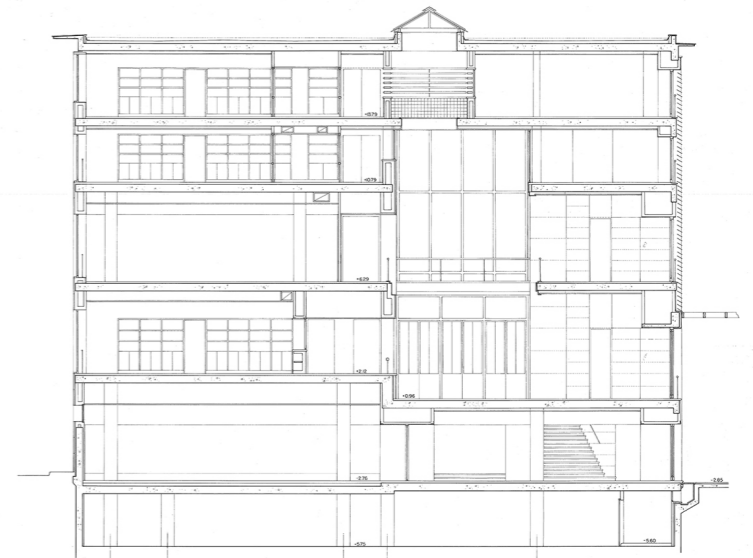
Alzado este

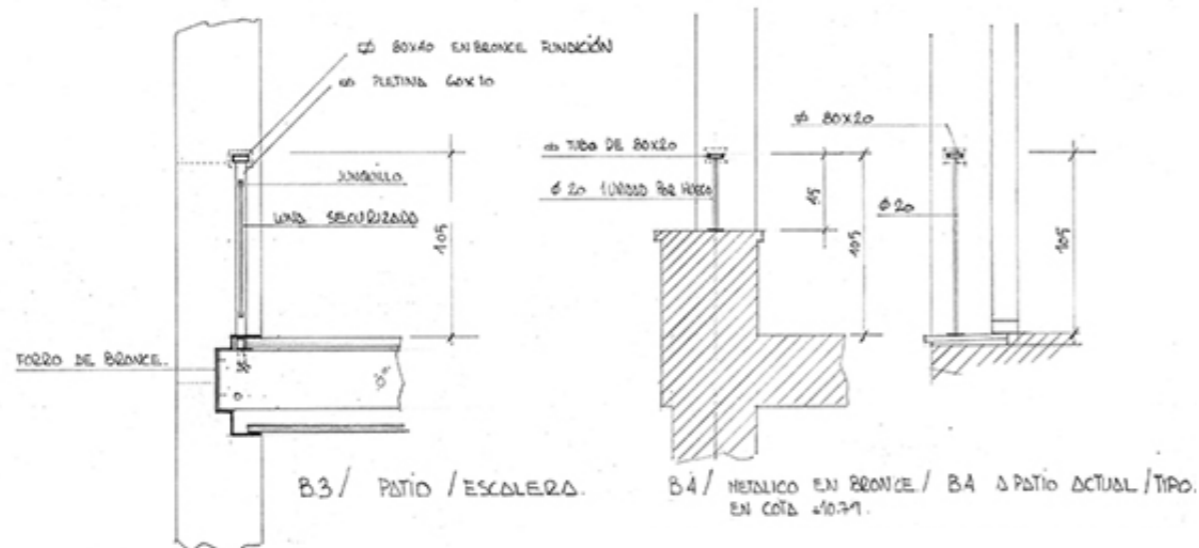
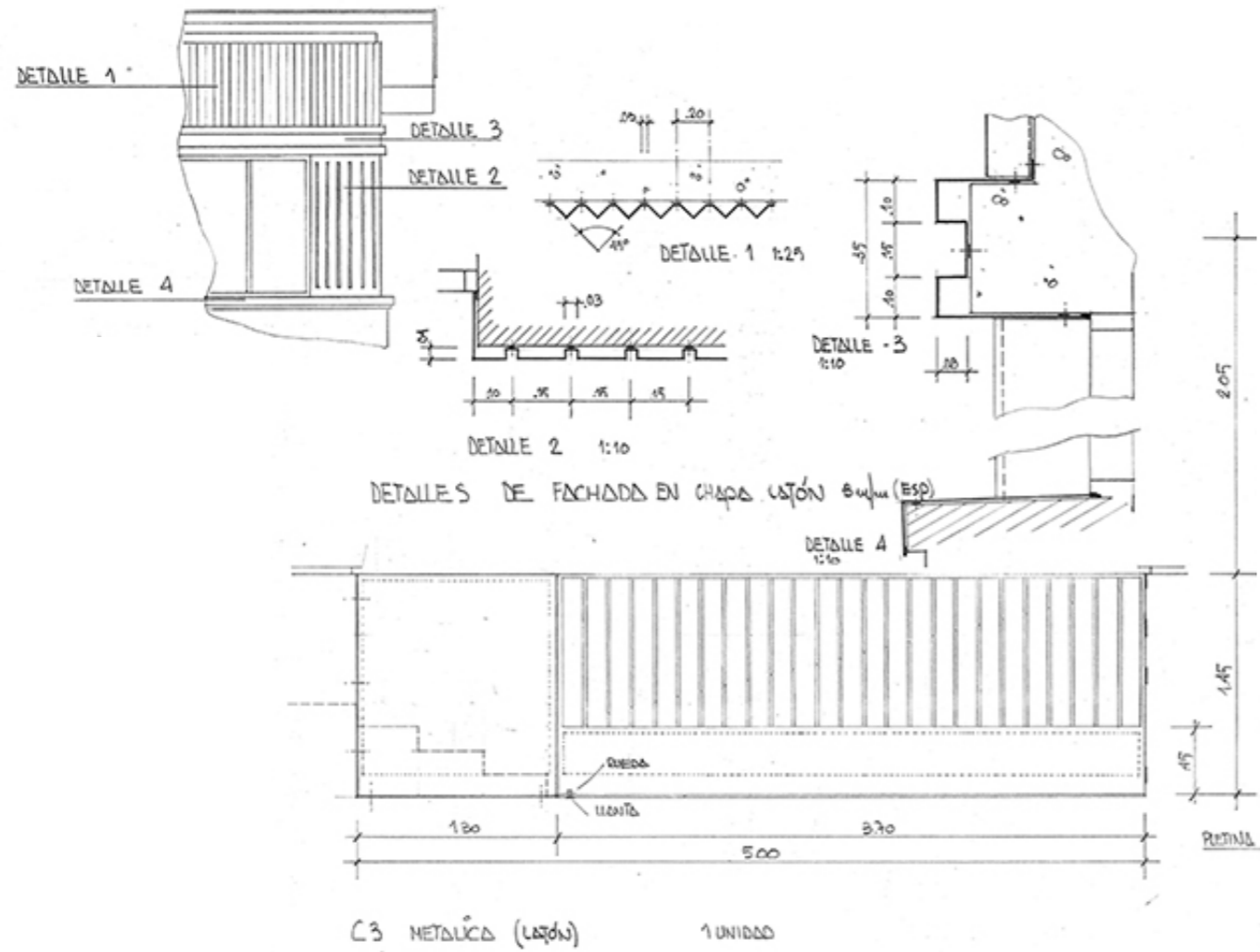


Sección longitudinal



Sección transversal





DATOS PRINCIPALES

Cliente: Excmo. Ayuntamiento de Ceuta
Dirección: Plaza de África, 1. 51001 Ceuta, España
Tipología: Oficinas, Rehabilitación
Estado: Construido

FECHAS

Concurso: 1984
Diseño de proyecto: 1984
Construcción: 1989-1993
Puesta en funcionamiento: 1993

SUPERFICIES

Solar: -
Edificio Principal: 6.000 m²
Otros Espacios: -
TOTAL: 6.000 m²

EQUIPO TÉCNICO

Arquitectos: Cruz y Ortiz Arquitectos
Arquitectos colaboradores: Carlos Castro, Miguel Velasco, Luis Gutiérrez, Ignacio Bonet
Arquitecto local: -
Interiorismo: -
Iluminación: -
Paisajismo: -
Restauración: -
Infografía: -
Maqueta: -
Fotografía: Duccio Malagamba
Ingeniería de estructuras: CMZ
Ingeniería de clima: Climafri
Acústica: -
Protección contra Incendios: Anaya
Seguridad y Salud: -
Urbanización: -
Dirección de Obra: Cruz y Ortiz Arquitectos
Control de Obra: Cruz y Ortiz Arquitectos, José M^a Pellicer
Constructoras: Cubiertas y MZOV