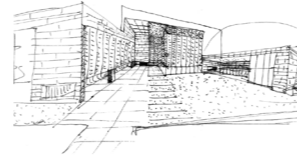


Oficinas para la Diputación Provincial en el antiguo Cuartel de Caballería

Sevilla, España



MEMORIA

La nueva sede de la Diputación Provincial de Sevilla debía ocupar tanto la edificación existente -un antiguo cuartel del siglo XVIII- como un nuevo edificio a construir en el solar existente tras de éste.

El cuartel es una edificación de gran nivel constructivo, planta regular y dos alturas, que dispone de un amplio patio central. Su fachada principal es casi paralela a una gran vía de ronda que discurre sobre lo que fueran las murallas medievales de la ciudad.

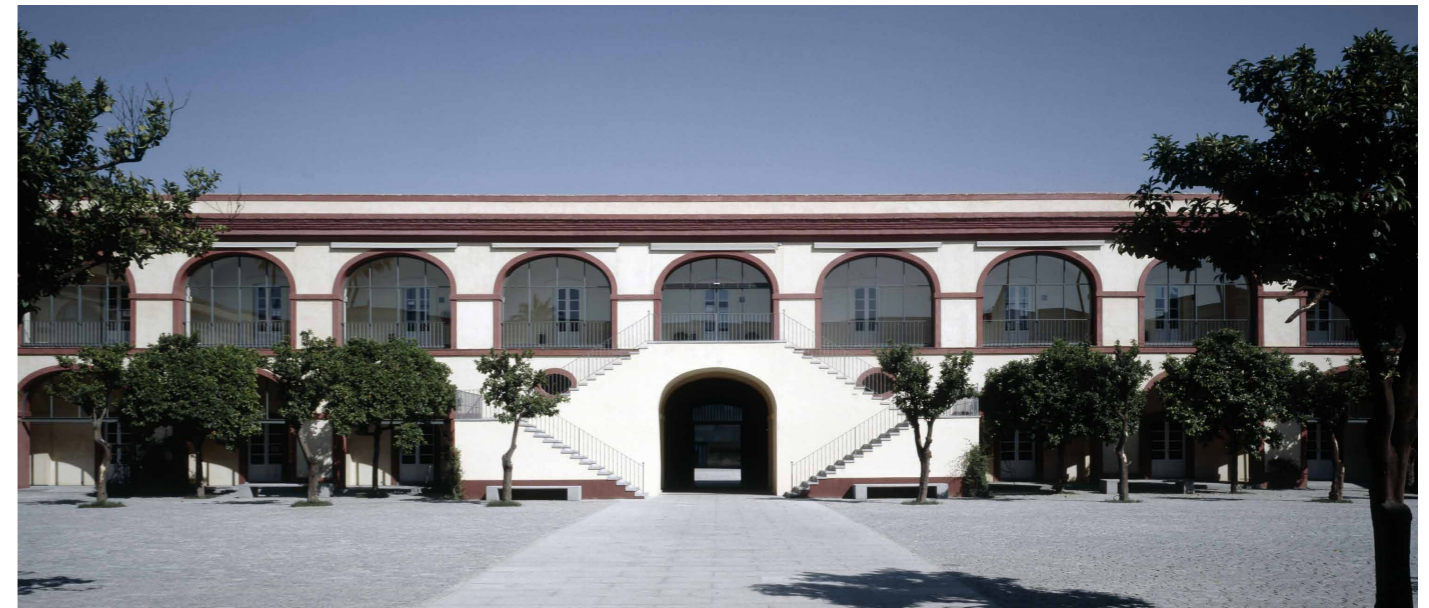
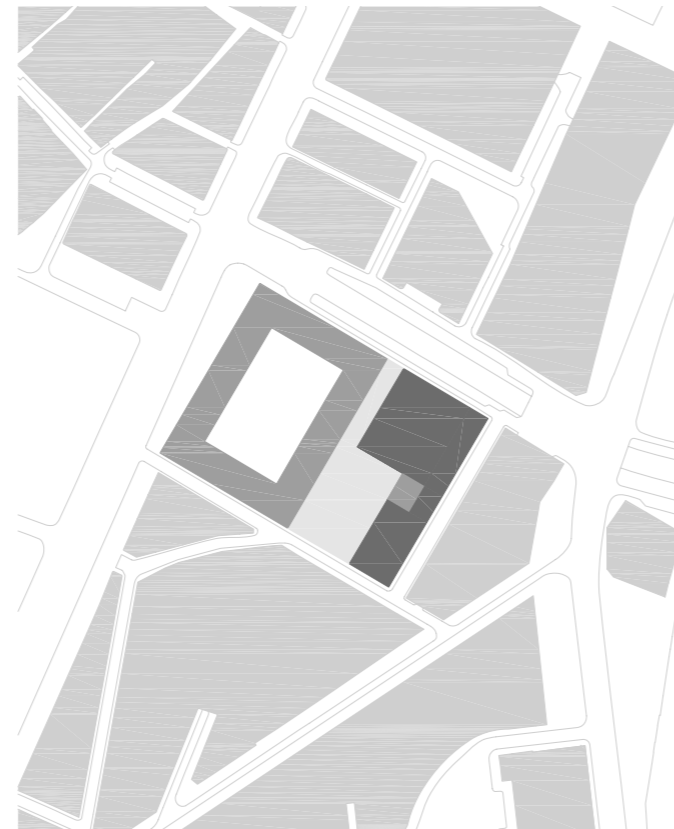
La intervención sobre el edificio existente ha sido respetuosa con sus características. Sólo unas nuevas escaleras -construidas según el patrón de las ya existentes- y la inclusión de ascensores y aseos ha permitido, sin grandes dificultades, su adaptación al nuevo uso: fundamentalmente oficinas abiertas.

A través del patio central se alcanza la zona posterior, donde se ha desarrollado el resto del programa. Los dos edificios -de tres plantas el destinado a uso estrictamente administrativo y de cuatro el que alberga los usos de representación política-, junto a un muro de cerramiento a la calle lateral y el propio edificio existente, conforman un nuevo patio que aparece desplazado respecto al patio central del antiguo cuartel. Sobre este tipo de desplazamientos está construida toda la planta.

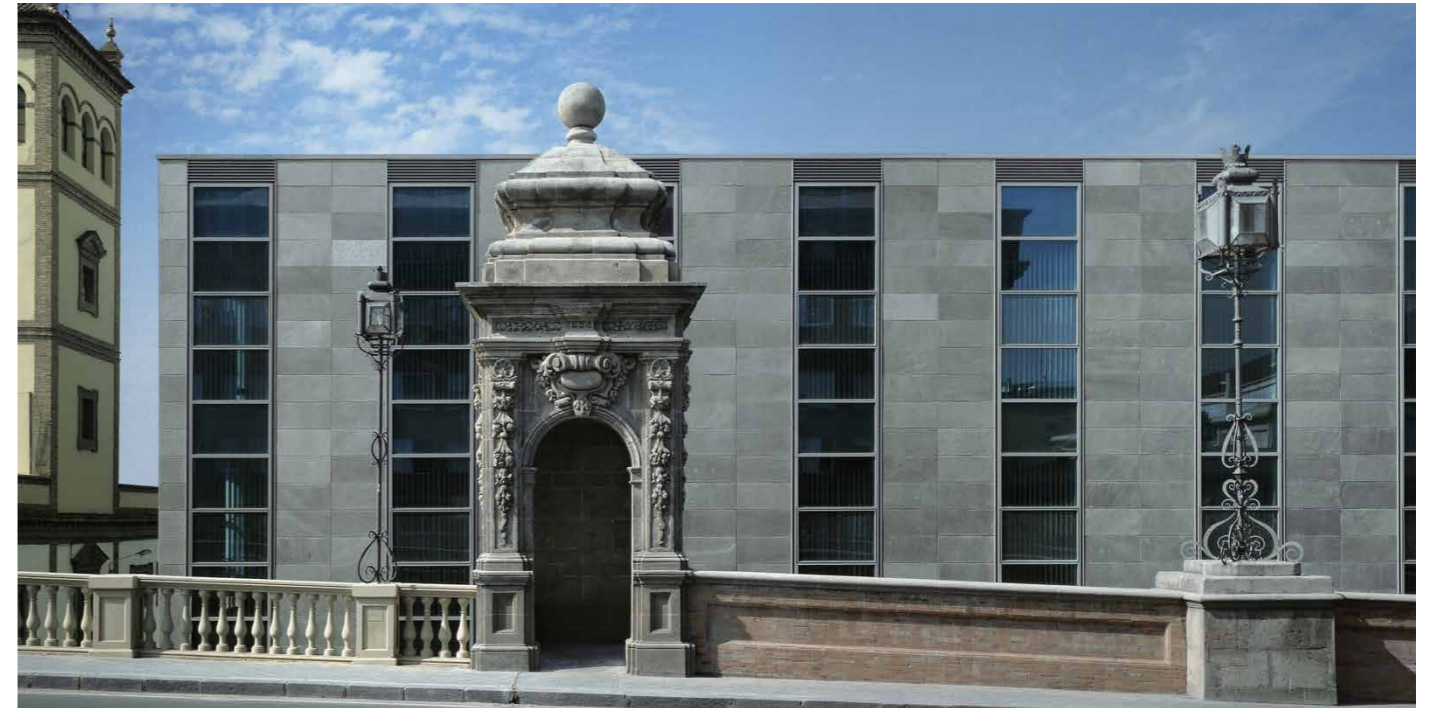
Patios y atrios conforman un conjunto de vacíos, al que se superpone, a su vez, el formado por los dinteles de piedra que aparecen sobre los paños acristalados de las oficinas. Un cierto hermetismo estructural informa también todo el proyecto, pues los auténticos mecanismos estructurales quedan ocultos frente al sistema estructural que parecen formar los paños recubiertos de piedra.

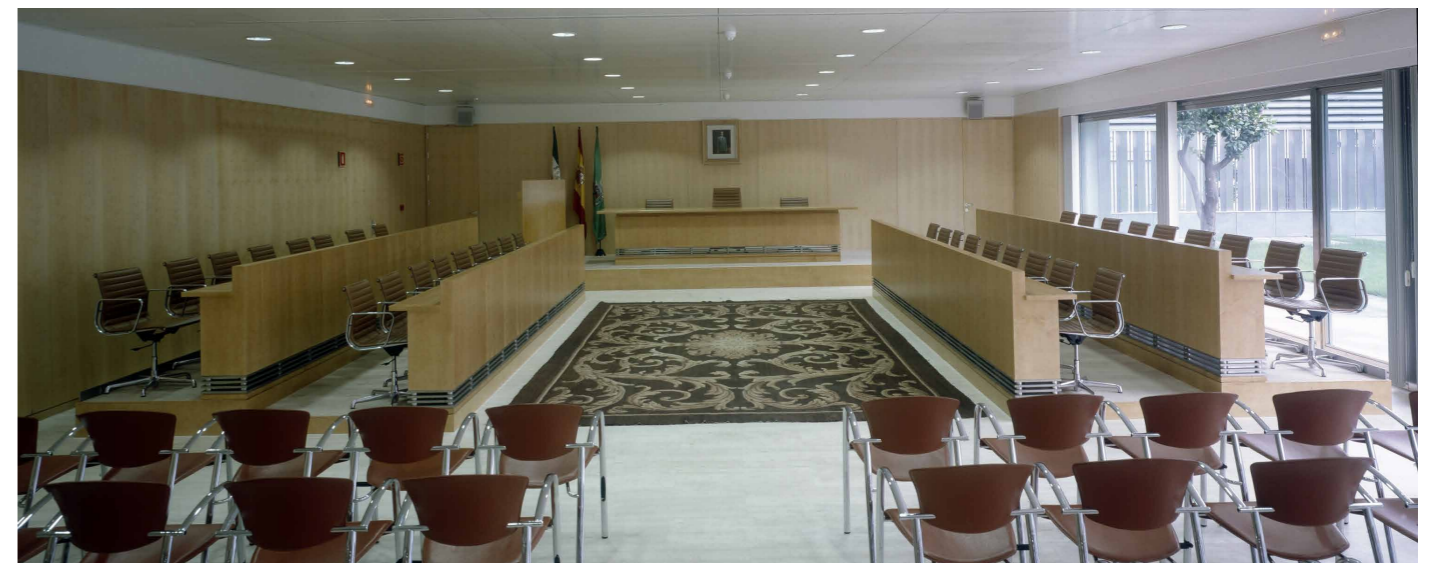
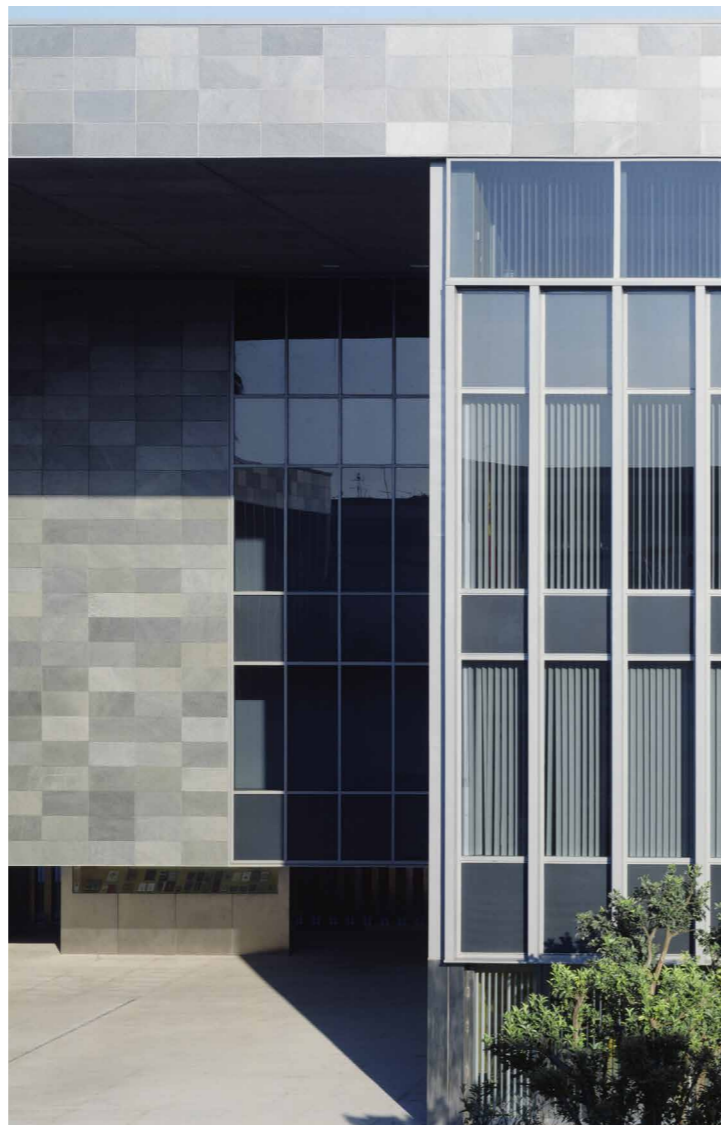
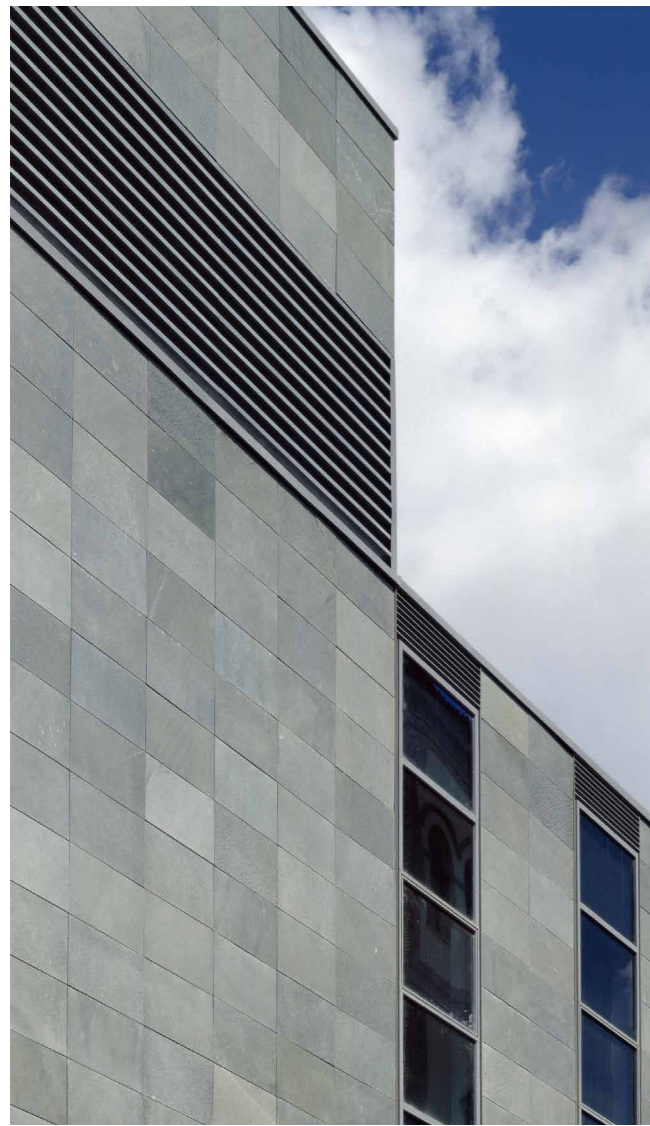
A pesar de la diversidad de huecos -verticales en fachadas exteriores y muros cortina en interiores-, los materiales empleados: piedra, carpinterías y cristal, casi del mismo color, provocan una sensación muy unitaria en un edificio que, pese a sus diferentes evidencias, aspira a ser un complemento mudo y elegante del edificio antiguo.

Nombre para publicaciones: Oficinas para la Diputación Provincial en el antiguo Cuartel de Caballería, Sevilla
 Tipología: Oficinas, Rehabilitación
 Cliente: Excma. Diputación Provincial de Sevilla
 Superficie: 20.830 m²
 Año: 1991 - 1995
 Estado: Construido



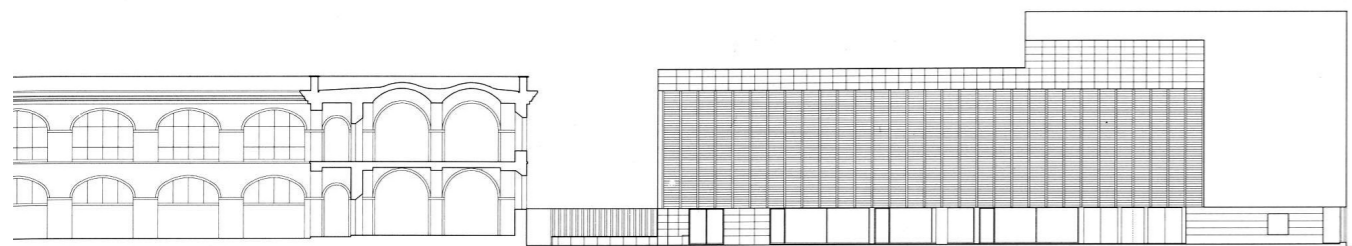




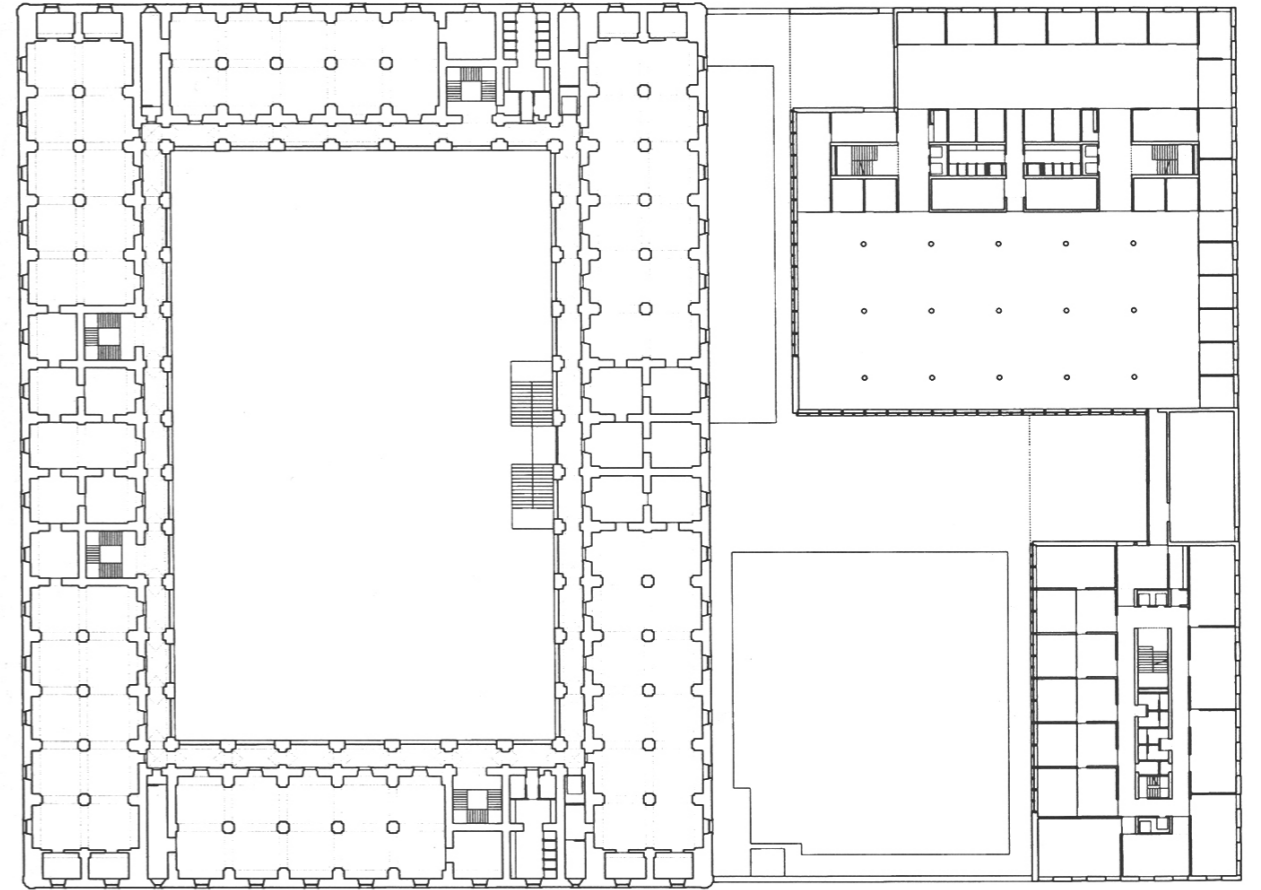


Vistas Exteriores Detalles

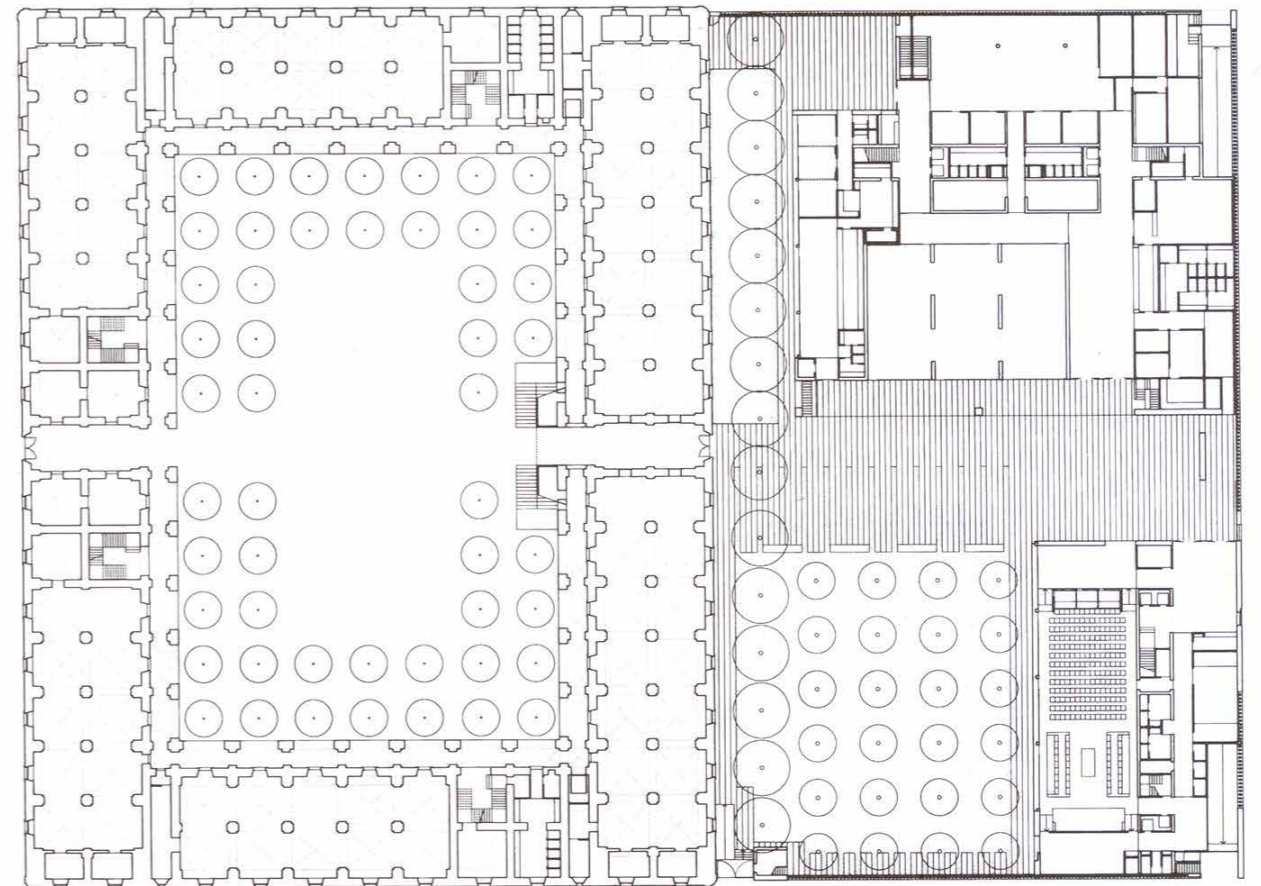
Vistas Interiores Detalles



Secciones



Planta primera



Planta baja

**Oficinas para la Diputación Provincial en el antiguo Cuartel de Caballería
Sevilla, España**

DATOS PRINCIPALES

Cliente: Excma. Diputación Provincial de Sevilla
Dirección: Avda. Menéndez Pelayo, 32. 41004 Sevilla, España
Tipología: Oficinas, Rehabilitación
Estado: Construido

FECHAS

Concurso: -
Diseño de proyecto: 1991
Construcción: 1991 - 1995
Puesta en funcionamiento: 1995

SUPERFICIES

Solar: 5.712 m²
Edificio Principal: 7.153 m²
Otros Espacios: Antiguas caballerizas: 9.010 m² - Patios: 4.667 m²
TOTAL: 20.830 m²

EQUIPO TÉCNICO

Arquitectos: Cruz y Ortiz Arquitectos
Arquitectos colaboradores: Blanca Sánchez
Arquitecto local: -
Interiorismo: -
Iluminación: ETINSA
Paisajismo: -
Restauración: -
Infografía: -
Maqueta: -
Fotografía: Duccio Malagamba
Ingeniería de estructuras: CONTROLEX
Ingeniería de clima: ETINSA
Acústica: ETINSA
Protección contra Incendios: -
Seguridad y Salud: -
Urbanización: Cruz y Ortiz Arquitectos
Dirección de Obra: Análisis de la Edificación, Juan A. Molina, Manuel Delgado,
Control de Obra: Carlos Castro
Constructoras: Cubiertas y Mzov, S.A.