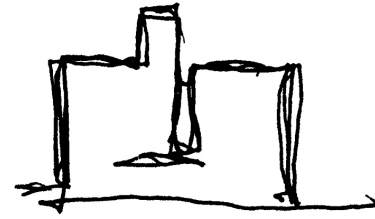


Viviendas en bloque en Java-Eiland



Ámsterdam, Países Bajos



Nombre para publicaciones: Viviendas en bloque en Java-Eiland, Ámsterdam
 Tipología: Residencial
 Cliente: SFB/BPF-BOUW
 Superficie: 15.000 m²
 Año: 1994-1996
 Estado: Construido



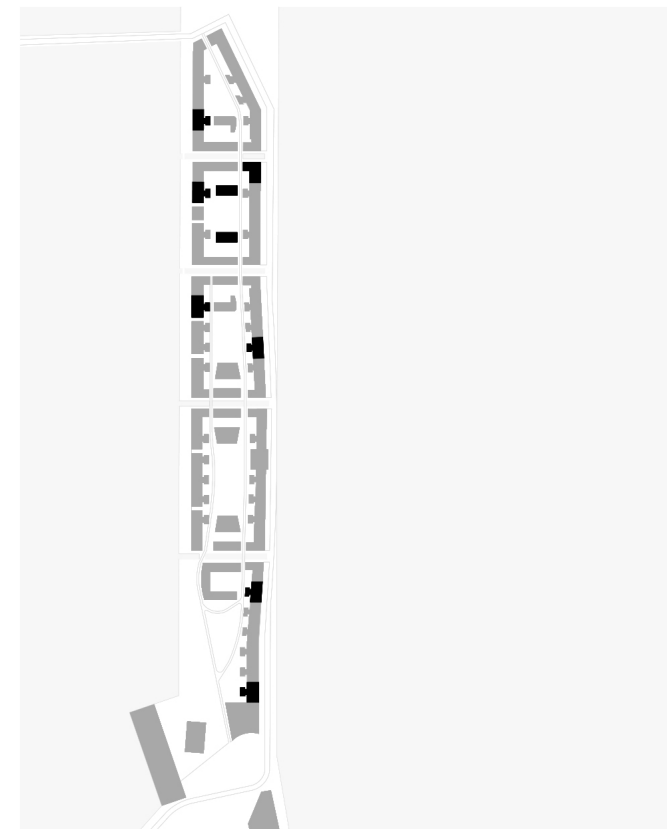
MEMORIA

El plan de masas elaborado para Java-Eiland consistía en un trazado de calles relativamente tradicionales y en la división de las zonas edificables en parcelas de tamaño mediano, de 27 m de fachadas y 13.50 m de fondo.

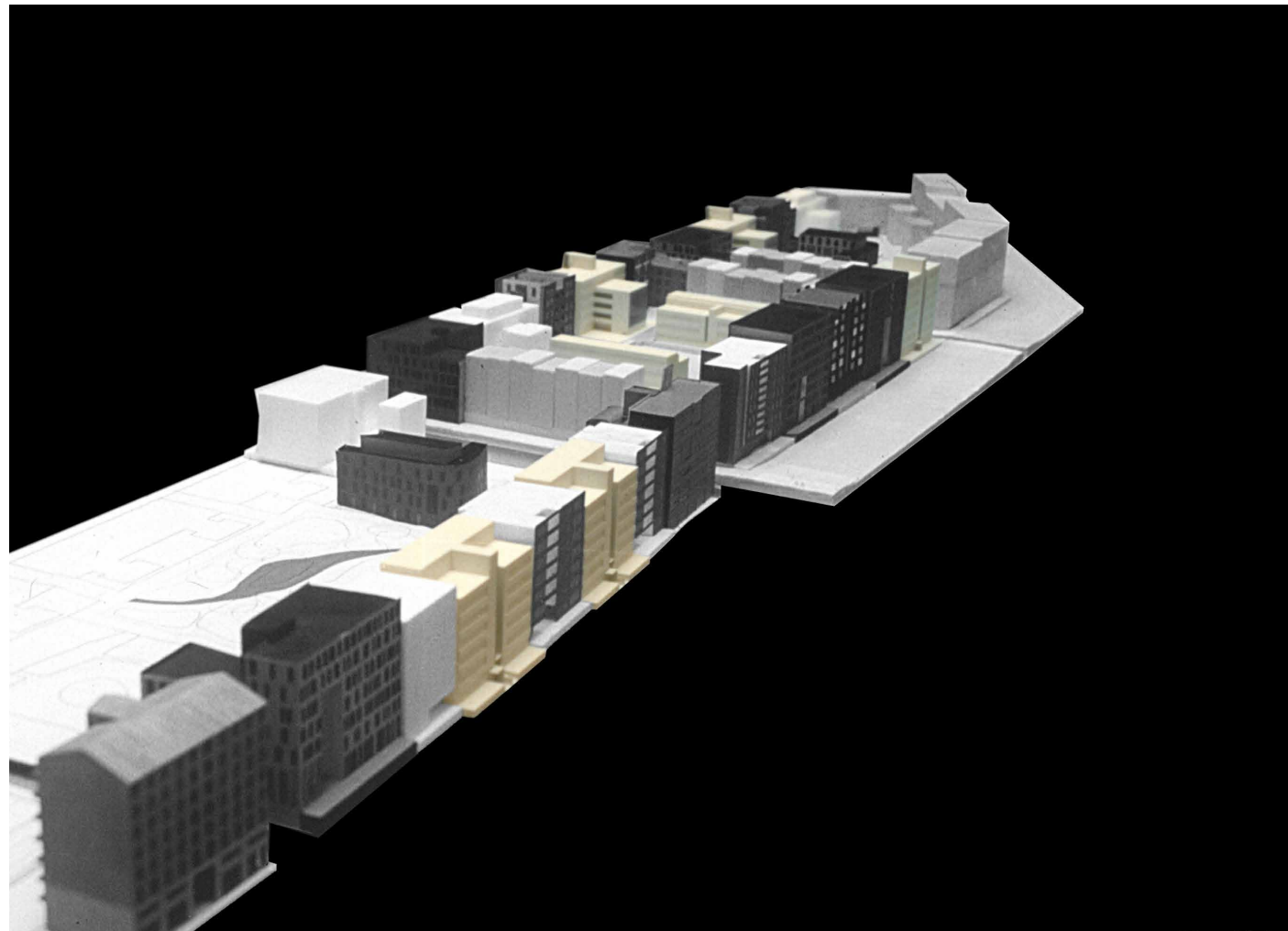
A cada uno de los arquitectos seleccionados, se le encargaba la realización de 9 edificios distintos en situaciones diversas con programas igualmente diferentes. Se fomentaba así la discontinuidad del conjunto y se confiaba en el collage como sistema de composición.

Ante esta situación, nosotros entendimos que, en esta previsible falta de orden, deberíamos proyectar unos edificios en los que una serie de trazas fuertes y simples, los hicieran fácilmente identificable de sus vecinos. A este fin se deben las principales decisiones del proyecto, skyline fuerte y reconocible, hendidura oscura vertical y énfasis en el ritmo horizontal en el que se incluyen ventanas y terrazas.

La segunda decisión importante, fue la repetición de una misma fachada en los distintos edificios proyectados. De esta manera, y, al recorrer el frente de la isla, desde tierra o desde agua, la aparición pausada de un mismo tema debería dotar de una cierta cadencia o ritmo a todo el conjunto.

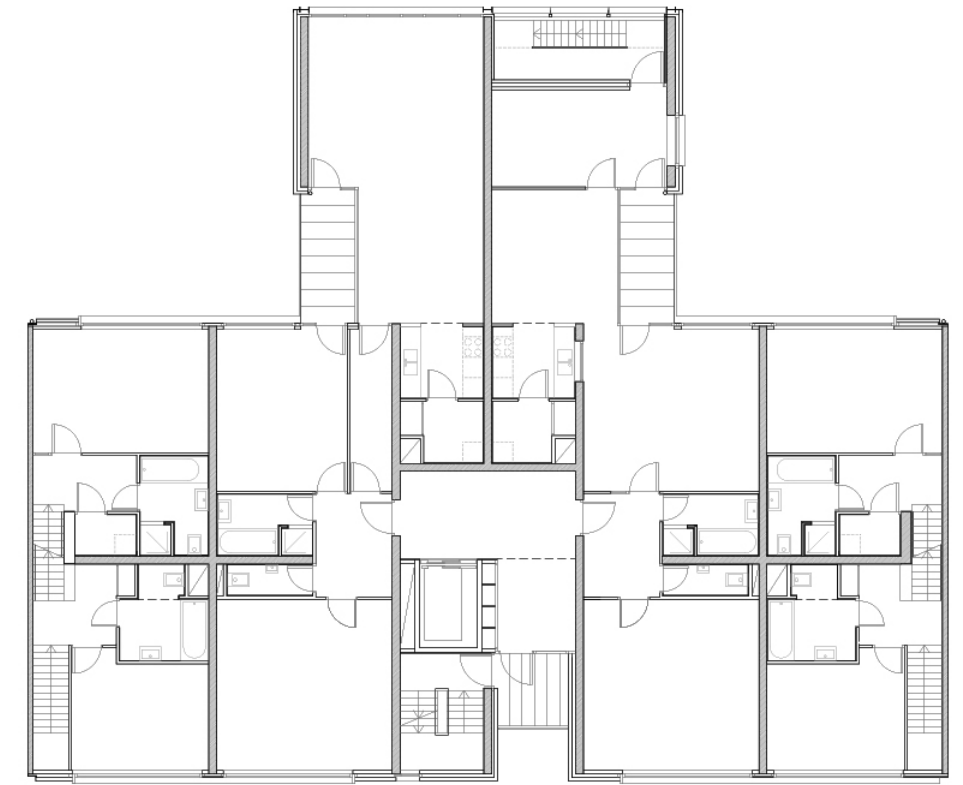








Alzado principal N2



Planta primera N2



Alzado posterior N2



Planta baja N2



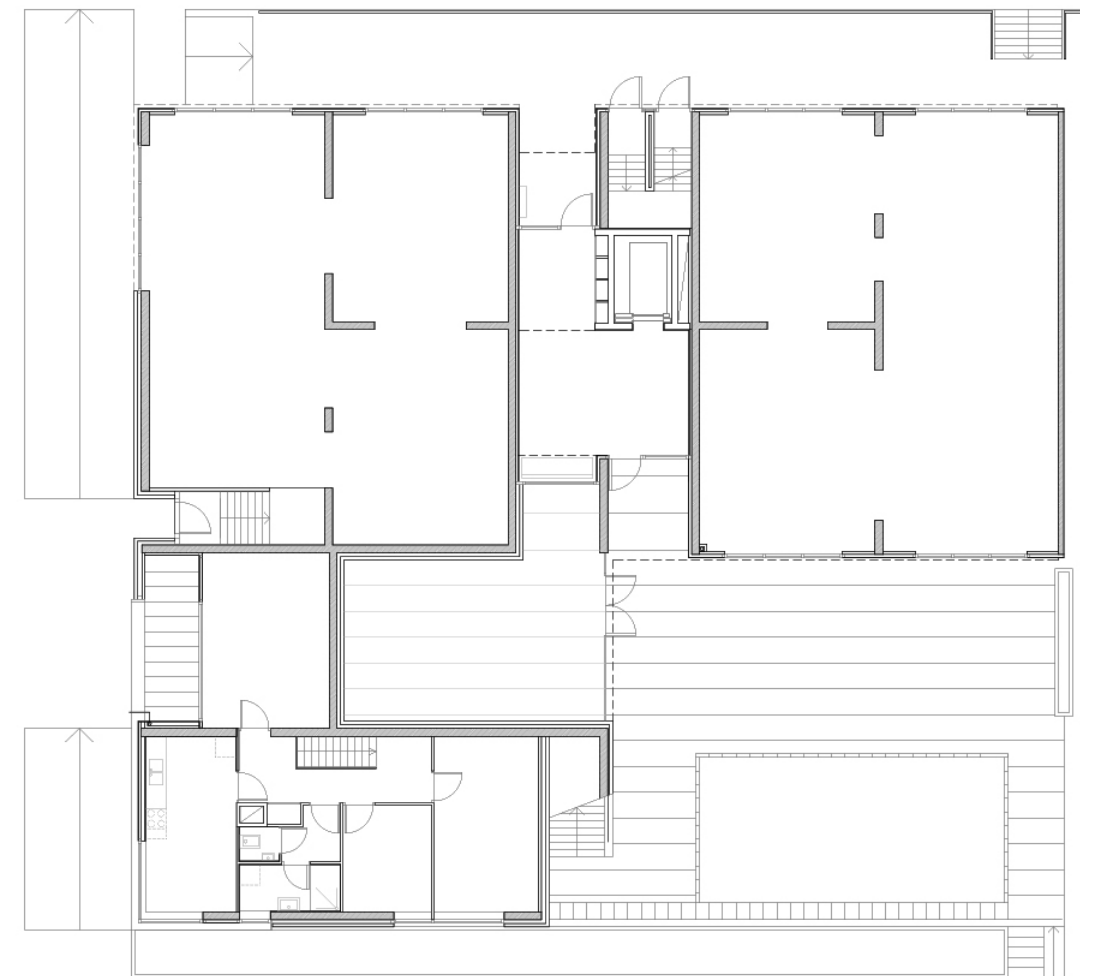
Alzado principal N6



Planta primera N6



Alzado posterior N6



Planta baja N6

Viviendas en bloque en Java-Eiland, Ámsterdam, Países Bajos

DATOS PRINCIPALES

Cliente: SFB/BPF-BOUW
Dirección: Javakade 380,564,658, Sumatrakade 1237,919,253,39. 1019 PZ
Ámsterdam, Países Bajos
Tipología: Residencial
Estado: Construido

FECHAS

Concurso: -
Diseño de proyecto: 1994
Construcción: 1994-1996
Puesta en funcionamiento: 1996

SUPERFICIES

Solar: -
Edificio Principal: 15.000 m²
Otros espacios: 6000 m² Aparcamiento
TOTAL: 21.000 m²

EQUIPO TÉCNICO

Arquitectos: Cruz y Ortiz Arquitectos
Arquitectos colaboradores: Luis Gutierrez, Juan Carlos Mulero, Anette Goemans
Arquitecto local: -
Interiorismo: -
Iluminación: -
Paisajismo: -
Restauración: -
Infografía: -
Maqueta: Queipo Maquetas
Fotografía: Duccio Malagamba, Fotowork (Maqueta)
Ingeniería de estructuras: -
Ingeniería de clima: -
Acústica: -
Protección contra Incendios: -
Seguridad y Salud: -
Urbanización: -
Dirección de Obra: Cruz y Ortiz Arquitectos
Control de Obra: -
Constructoras: Bouwcombinatie Java eiland V.O.F