

Oficinas para Dirección General de empleo en la fábrica de Hytasa. Junta de Andalucía

Sevilla, España



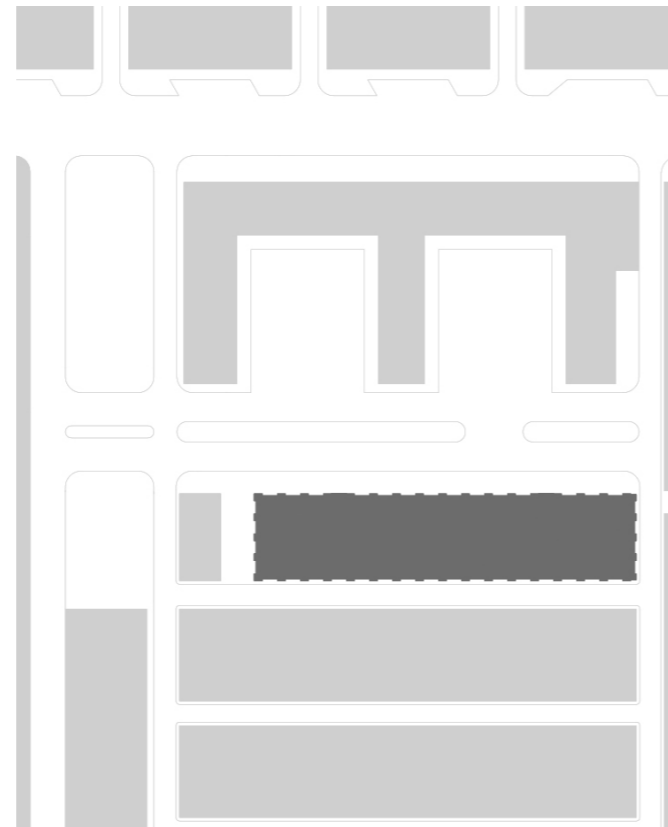
Nombre para publicaciones: Oficinas para Dir. Gen. de empleo en la fábrica de Hytasa. Junta de Andalucía, Sevilla
 Tipología: Oficinas, Restauratien
 Cliente: Dirección General de Patrimonio. Consejería de Economía y Hacienda. Junta de Andalucía
 Superficie: 7.855 m²
 Año: 1998-2001
 Estado: Construido

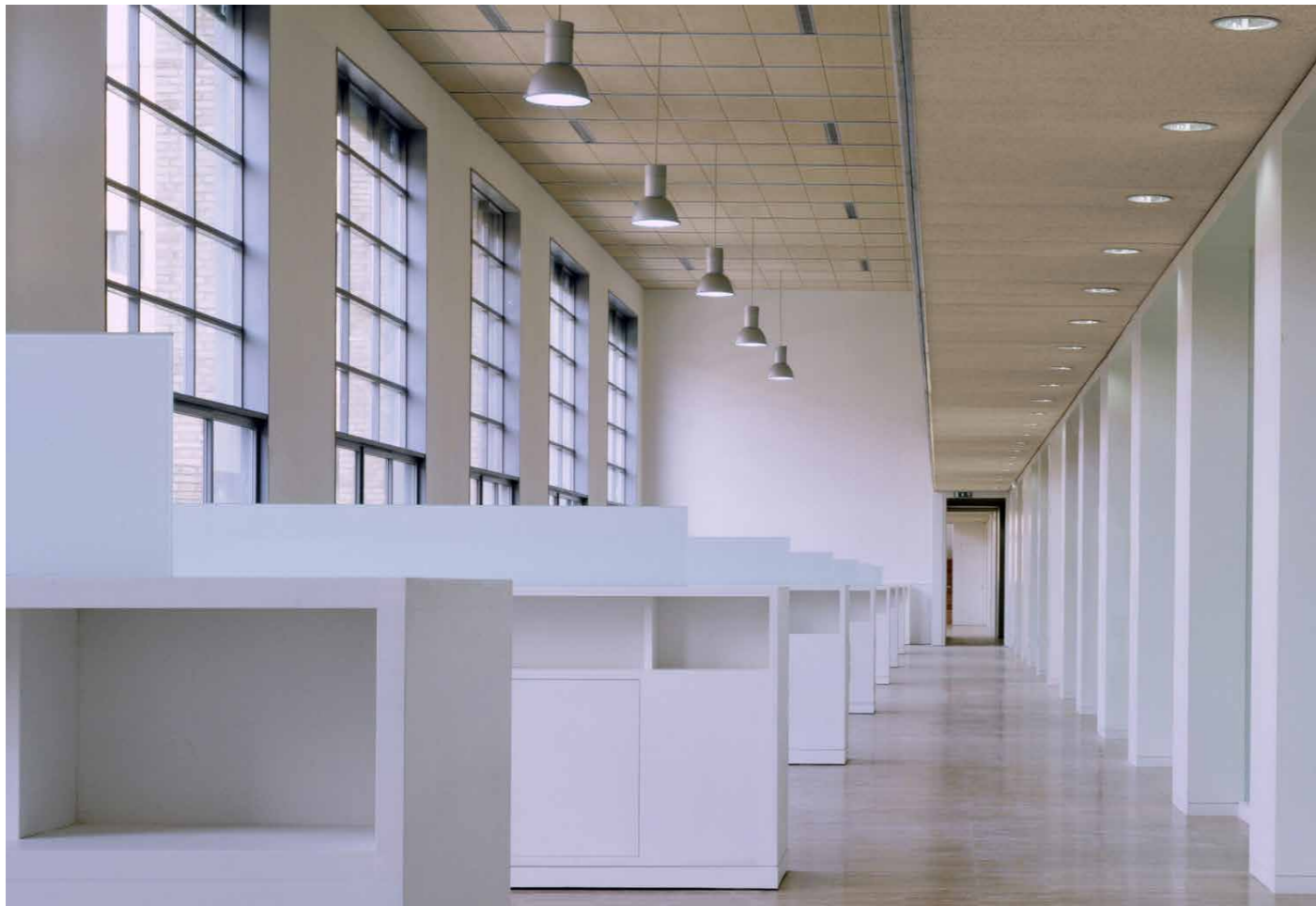
MEMORIA

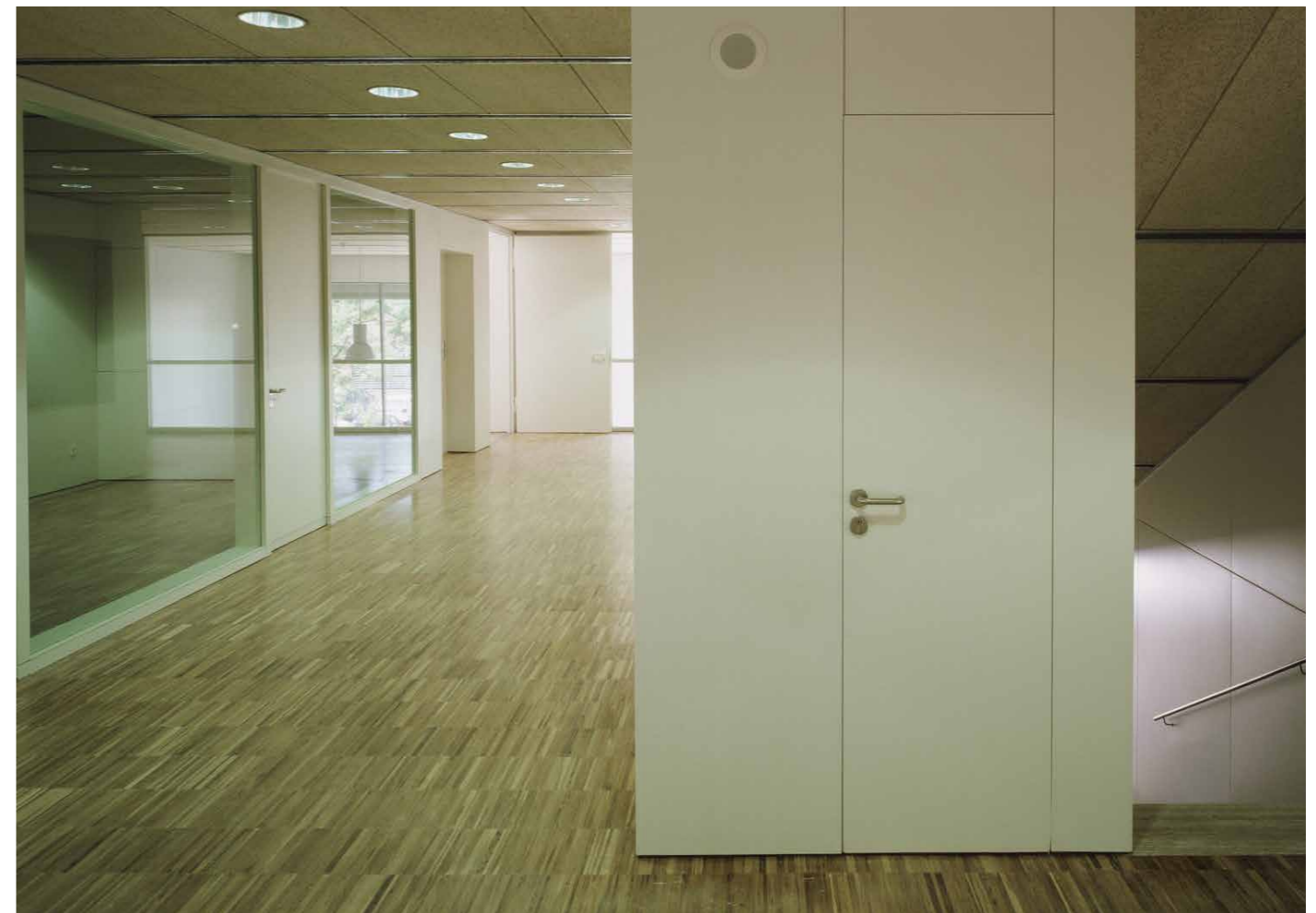
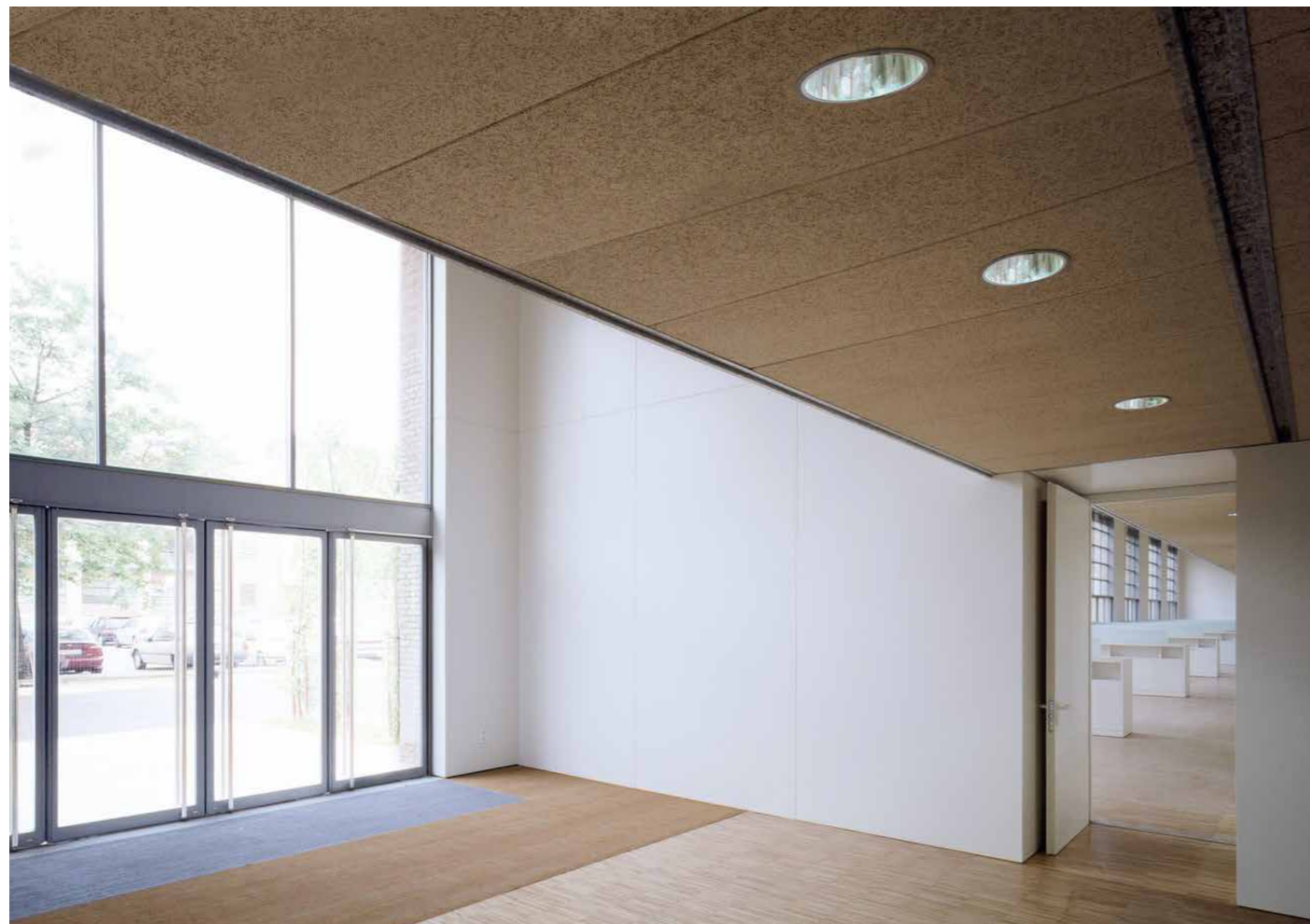
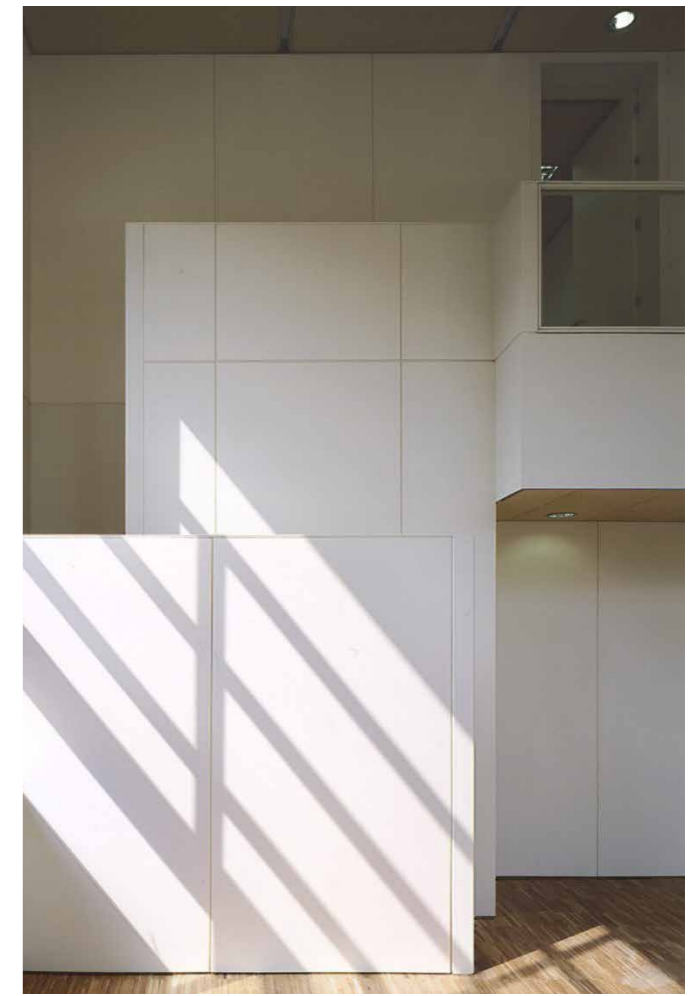
Para oficinas de la Sede de los Servicios Centrales de la Junta de Andalucía, se remodela y amplía la Nave V de las antiguas instalaciones de Hytasa. Este edificio, proyectado a finales de los años treinta por Talavera y Galnares, constituye un buen ejemplo de la solidez y la dignidad constructiva con la que la arquitectura industrial era aún tratada en aquellas fechas. Con forma rectangular y dos plantas de altura, el edificio está dotado de una gran claridad geométrica y constructiva, -sus dimensiones, los grandes huecos, y la subdivisión en cuatro crujías estructurales-, que fijan las reglas para su transformación y posibilita una buena adaptación para el nuevo uso, manteniendo el carácter original del edificio.

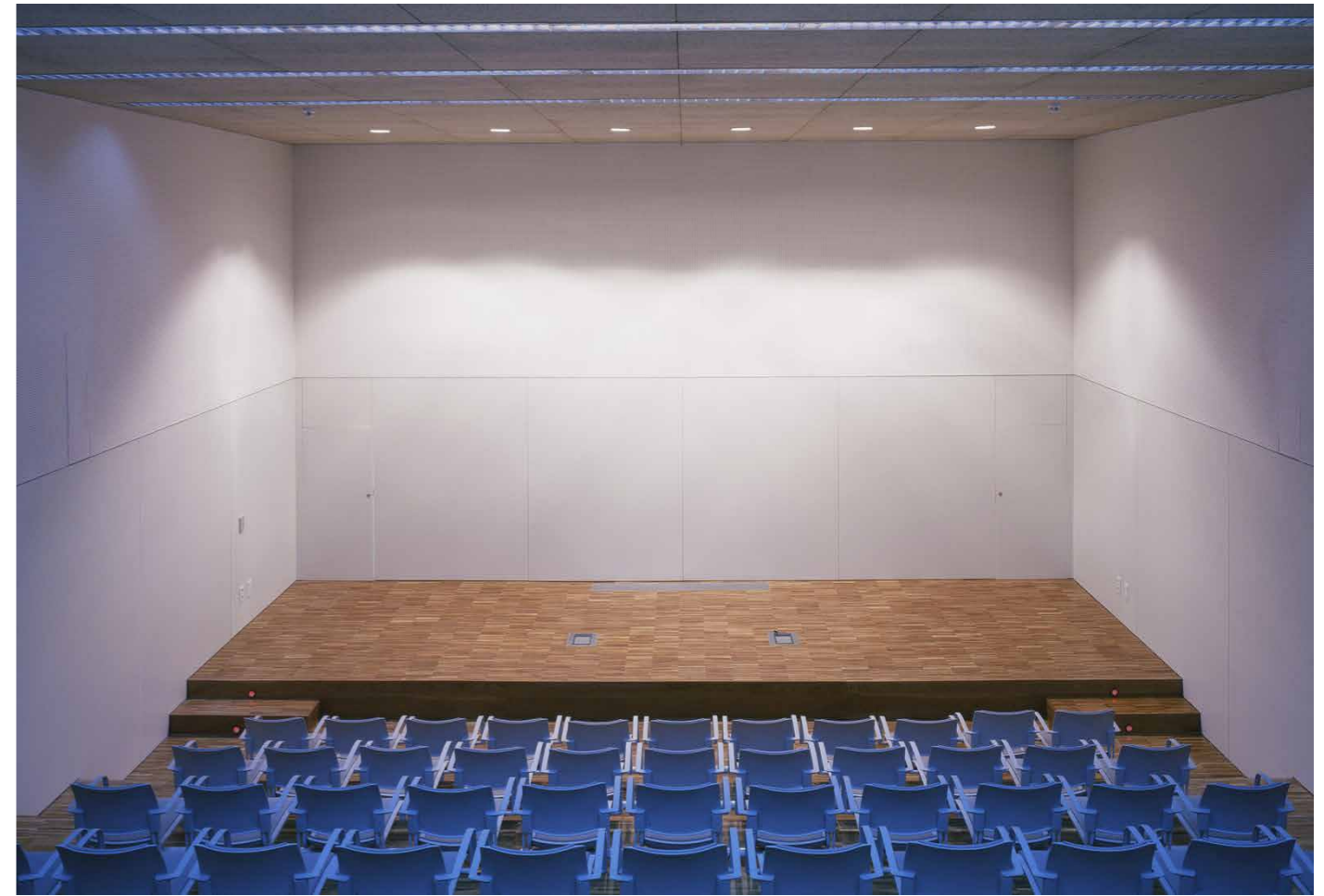
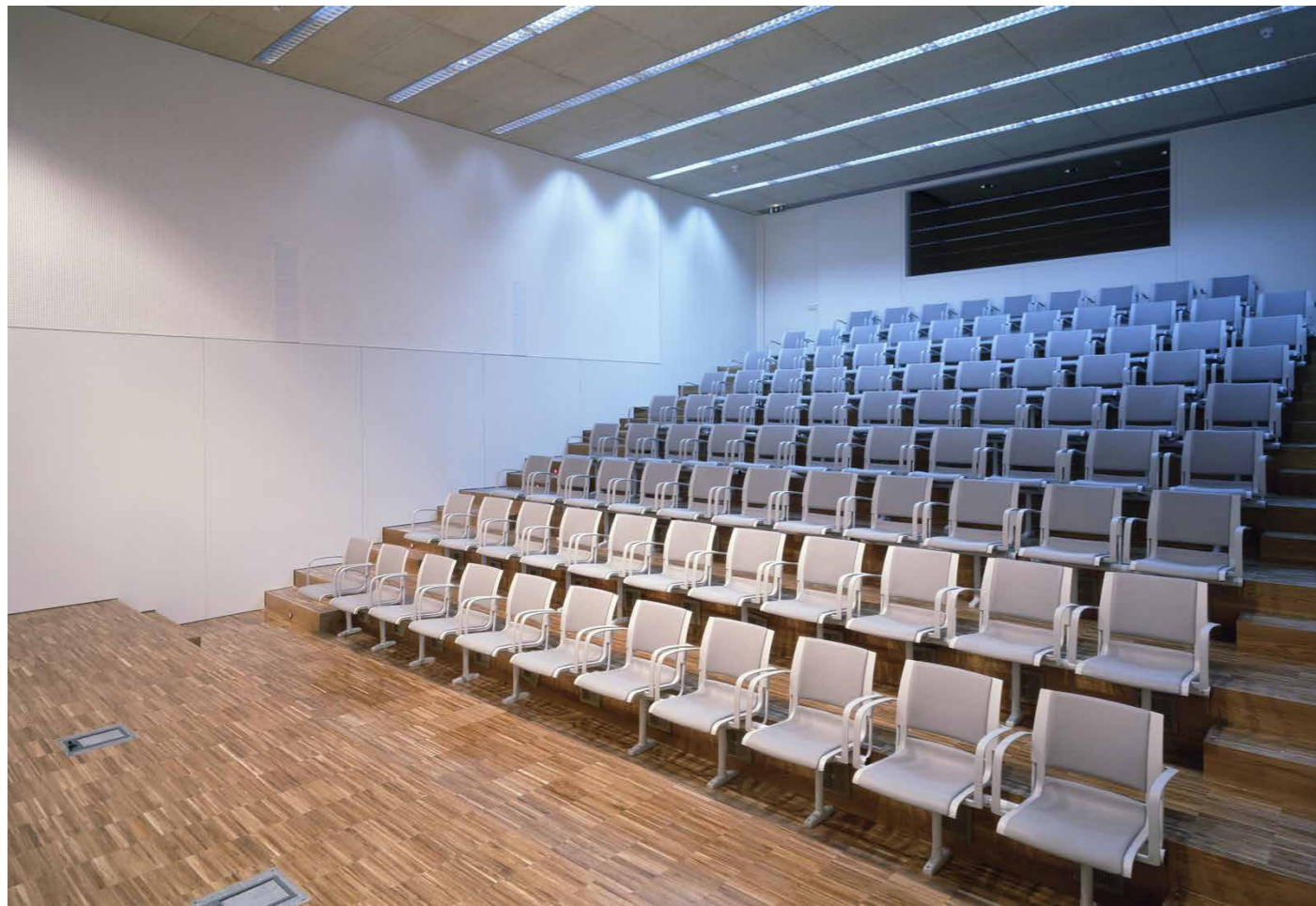
Se proyectaron en cada una de las dos plantas originales del edificio unas plantas intermedias, que liberan las fachadas longitudinales y proporcionan un excelente aprovechamiento como superficie de oficinas. Estas entreplantas se extienden hasta los testeros menores del edificio sin producir alteraciones en fachada, ya que el orden constructivo del edificio original lo permite.

La operación completa se resume en la inclusión de dos núcleos de acceso que integran las escaleras, ascensores, aseos, consejería, registro, etc, es decir, todos aquellos usos que no son estrictamente oficina abierta o despachos.

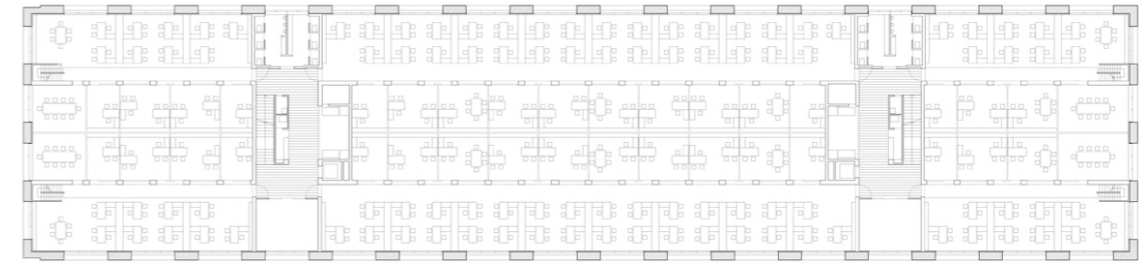
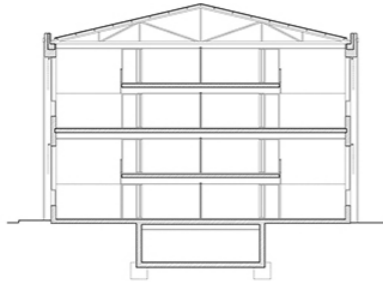




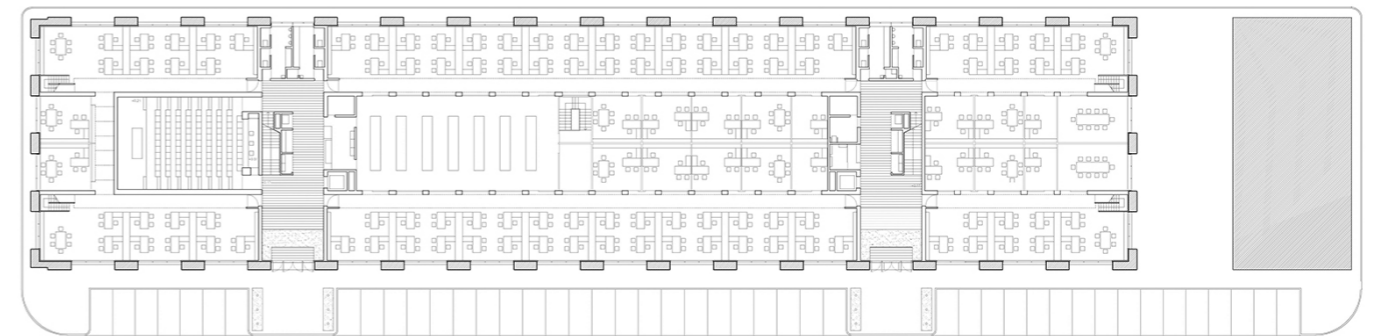








Planta primera



Planta baja

Oficinas para Dirección General de empleo en la fábrica de Hytasa. Junta de Andalucía, Sevilla, España

DATOS PRINCIPALES

Cliente:	Dirección General de Patrimonio. Consejería de Economía y Hacienda. Junta de Andalucía
Dirección:	Avda. de Hytasa / C/ Seda, s/n. 41006 Sevilla, España
Tipología:	Oficinas, Restauratien
Estado:	Construido

FECHAS

Concurso:	-
Diseño de proyecto:	1998
Construcción:	1999 - 2001
Puesta en funcionamiento:	2001

SUPERFICIES

Solar:	4.197 m ²
Edificio Principal:	7.855 m ²
Otros Espacios:	-
TOTAL:	7.855 m ²

EQUIPO TÉCNICO

Arquitectos:	Cruz y Ortiz Arquitectos
Arquitectos colaboradores:	Blanca Sánchez, Miguel Velasco
Arquitecto local:	-
Interiorismo:	-
Iluminación:	JG Ingenieros
Paisajismo:	-
Restauración:	-
Infografía:	-
Maqueta:	-
Fotografía:	Fernando Alda
Ingeniería de estructuras:	-
Ingeniería de clima:	JG Ingenieros
Acústica:	-
Protección contra Incendios:	-
Seguridad y Salud:	-
Urbanización:	-
Dirección de Obra:	Cruz y Ortiz Arquitectos,
Control de Obra:	Análisis de Edificación y Construcción S.L.
Constructoras:	NECSO