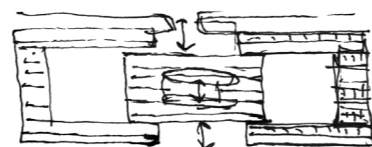


Viviendas en bloque 'Richmond & Phoenix' en Leidsche Rijn Centrum

Utrecht, Países Bajos



MEMORIA

Leidsche Rijn Centrum es un proyecto bastante singular y actualmente en desarrollo el cual, una vez finalizado, proveerá a los Países Bajos de un centro activo en el corazón del país. La ordenación hace hincapié en la necesidad de proporcionar un centro de servicios modernizado y de alta calidad, a la recientemente construida área suburbana, alrededor del centro histórico de la ciudad de Utrecht. Alrededor de 130 tiendas, más de 15 restaurantes y oficinas se combinarán con 482 viviendas a la venta y 252 apartamentos de alquiler, de todas las tipologías y tamaños, a lo que se añaden zonas de ocio, asistencia social, servicios sanitarios, culturales y educativos.

La situación del Leidsche Rijn Centrum sobrepasará la barrera física de una de las principales arterias de Holanda: la autopista que conecta Ámsterdam con Maastricht. Por consiguiente se crea un tejado que conecta la zona Este y Oeste y que será urbanizado en el futuro. El diseño urbano se inspira en las ciudades centroeuropeas, siendo el resultado una mezcla de amplios boulevards y calles íntimas a los lados, plazas vividas y patios verdes dentro de los bloques residenciales. Cruz y Ortiz Arquitectos lleva a cabo el diseño de dos de los proyectos de viviendas.

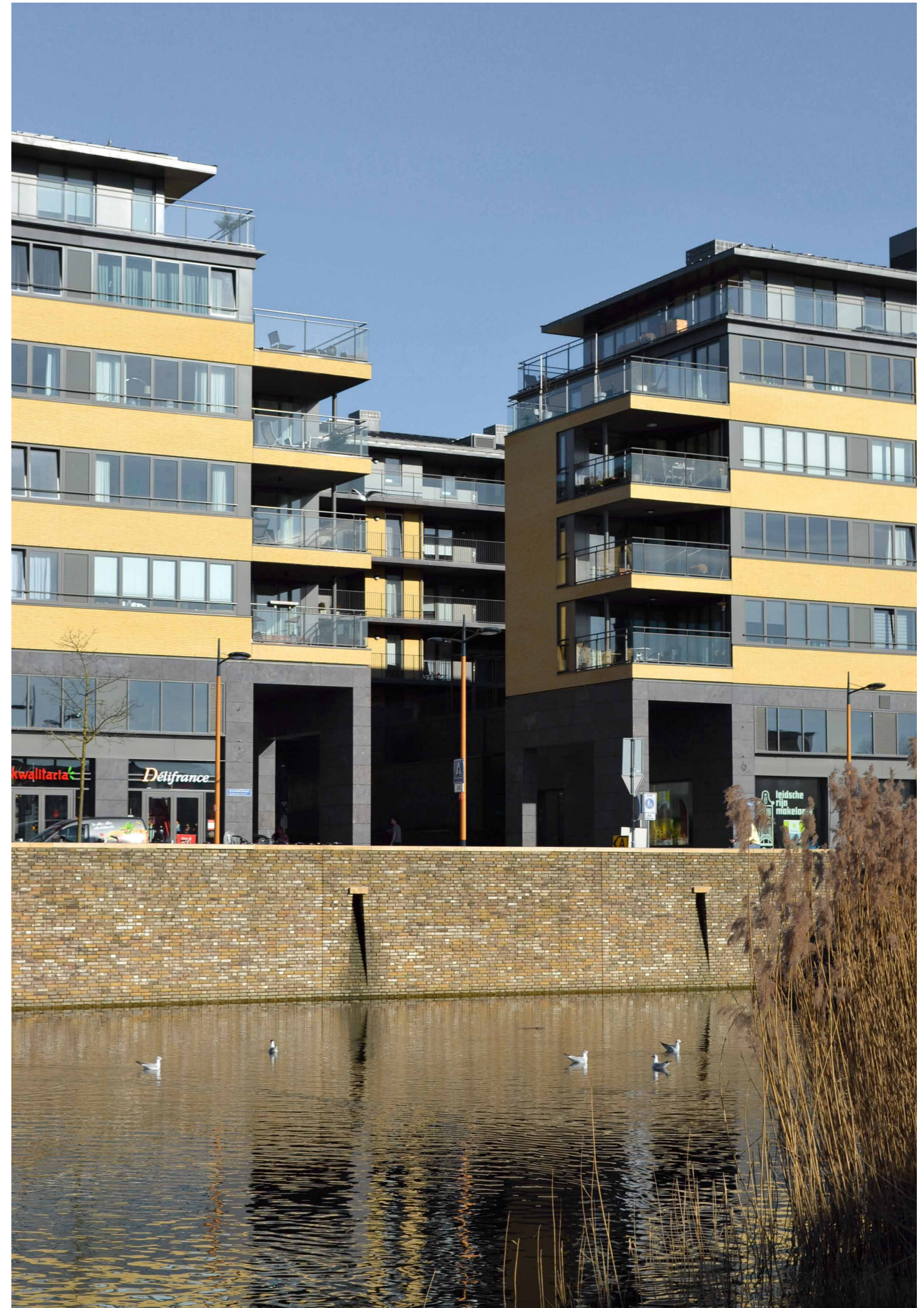
Uno de ellos es el edificio de viviendas Richmond & Phoenix, situado en la parcela C1. Se trata de un bloque significativo, compuesto de dos cuerpos en forma de U, a través de los cuales cruza un carril bici, los cuales abrazan un patio ajardinado elevado. Este bloque de cinco plantas cuenta con 150 apartamentos y 5.000 m² de área comercial. La arquitectura puede definirse como atemporal, solemne y unitaria: logrando una buena presencia tanto hacia el Singel como hacia la zona de la Plaza.

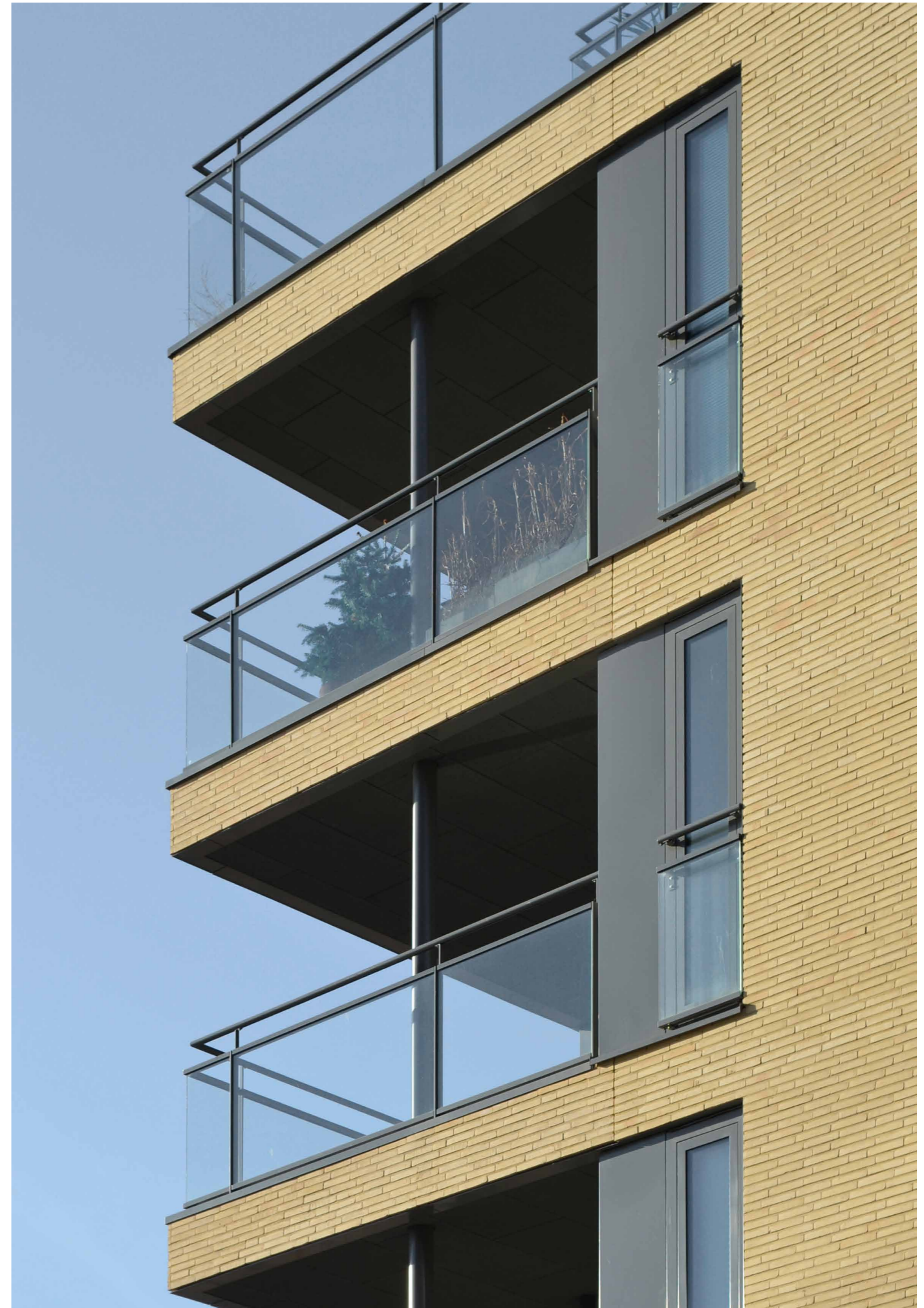
Con el fin de seguir los deseos del cliente, el edificio está provisto con un programa flexible en cada planta, un amplio rango de tamaños y tipologías para los apartamentos, ascensores para bicicletas y espacios domésticos exteriores por encima de la media. La relevancia del proyecto incluye la generación de energía de manera sostenible mediante almacenamiento de frío y calor.

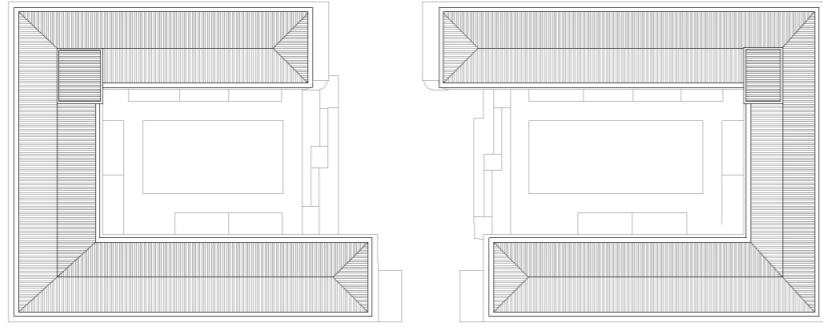
Nombre para publicaciones: Viviendas en bloque 'Richmond & Phoenix' en Leidsche Rijn, Utrecht

Tipología:	Residencial
Cliente:	Lidsche Rijn Centrumplan BV
Superficie:	66.473 m ²
Año:	2007-2018
Estado:	Construido

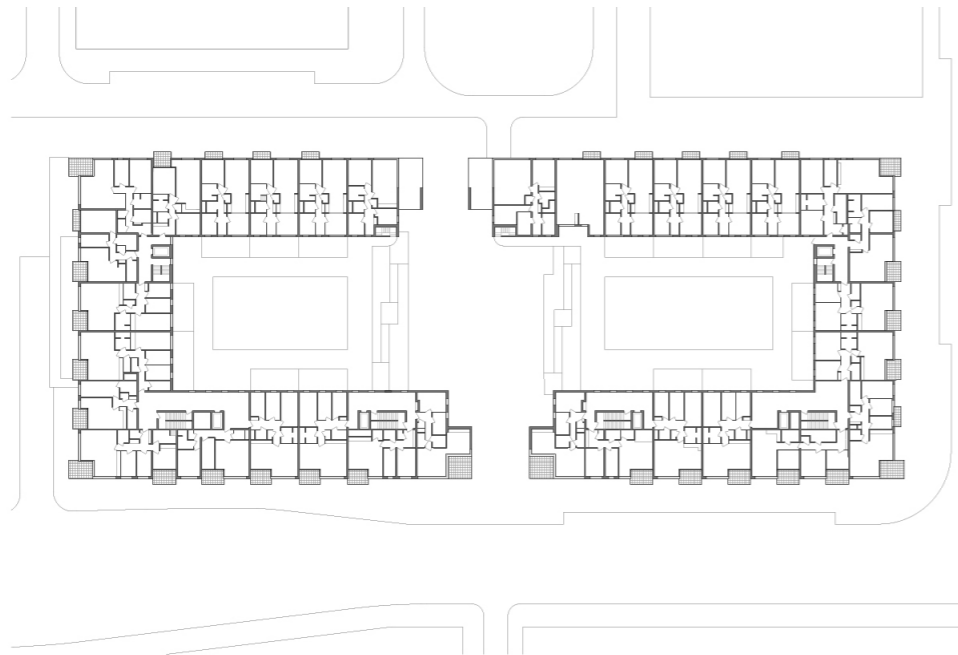




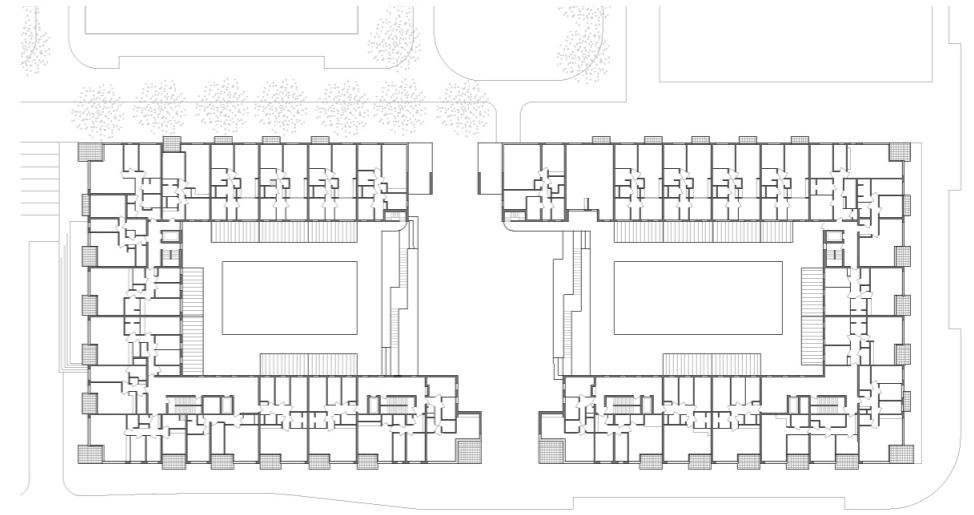




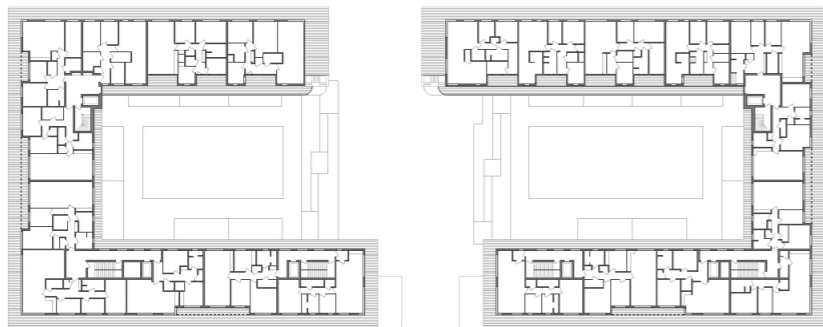
Planta de cubierta



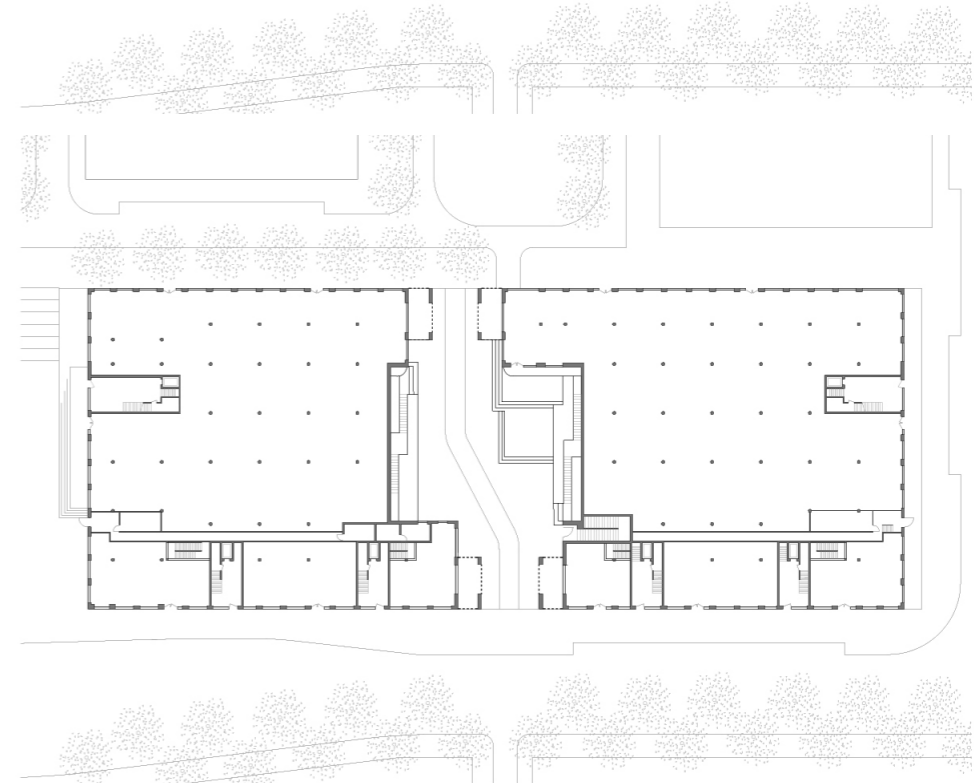
Planta primera



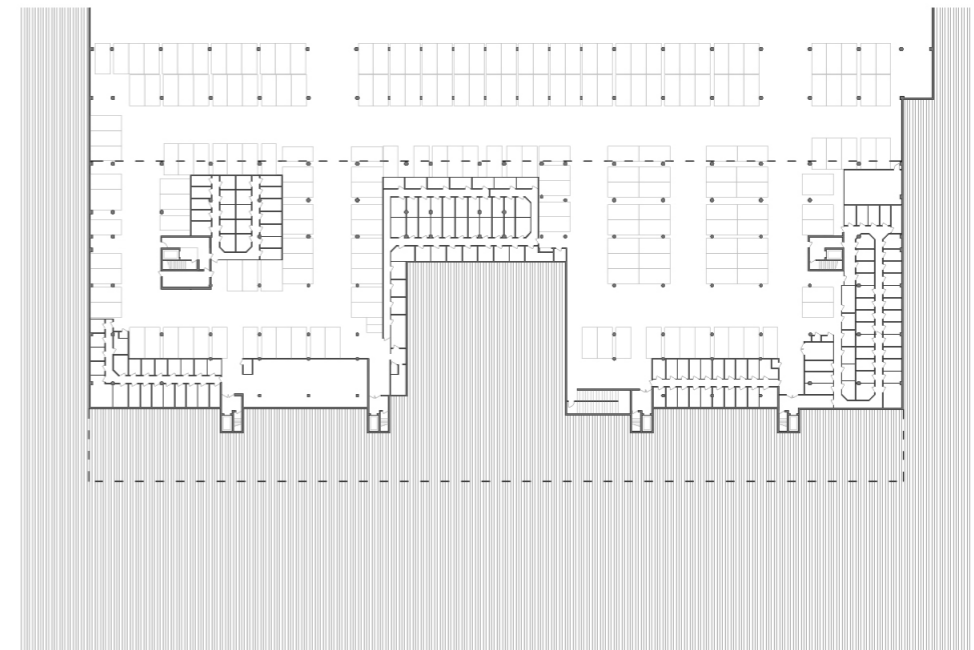
Planta tercera



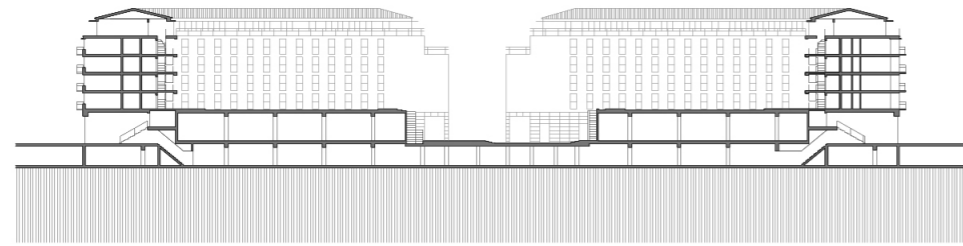
Planta segunda



Planta baja



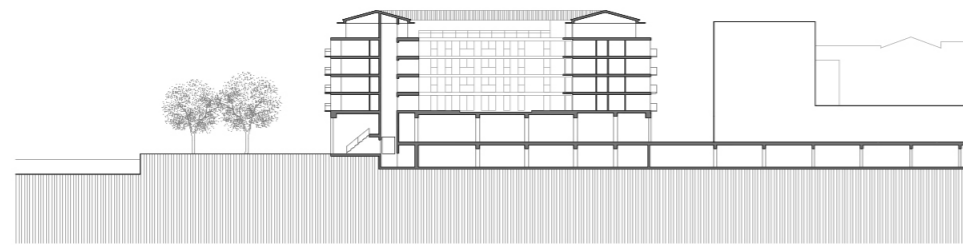
Planta sótano



Sección longitudinal



Alzado sur



Sección transversal



Alzado oeste



Viviendas en bloque 'Richmond & Phoenix' en Leidsche Rijn Centrum, Utrecht, Países Bajos

DATOS PRINCIPALES

Cliente: Liedsche Rijn Centrumplan BV
Dirección: Professor Jan Bronnerlaan. 3541 Utrecht, Países Bajos
Tipología: Residencial
Estado: Realizado

FECHAS

Concurso: 2007
Diseño de proyecto: 2007-2016
Construcción: 2016
Puesta en funcionamiento: 2018

SUPERFICIES

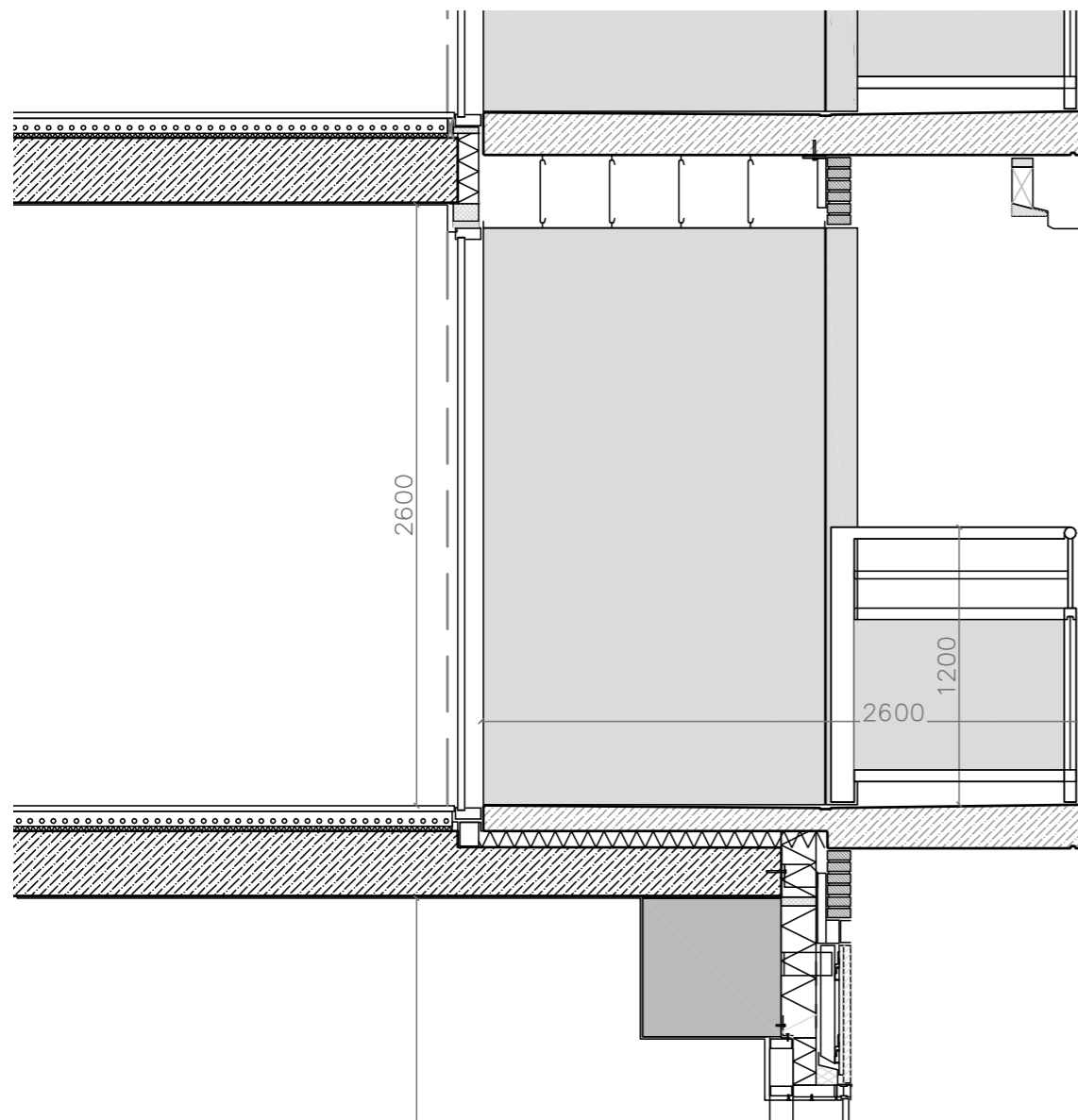
Solar: 13.350 m²
Edificio Principal: Viviendas: 37.000 m² · Comercial: 10.760 m²
Otros Espacios: 5.363 m²
TOTAL: 66.473 m²

EQUIPO TÉCNICO

Arquitectos: Cruz y Ortiz Arquitectos
Arquitectos colaboradores: Muriel Huisman, Thomas Offermans, Marije Ter Steege, Lucas Holle, Joost Oosterwijk, Rubén Ramos, Javier Monge, Óscar García de la Cámara, Celina Escobar, David Ruiz, Sergio Bostdorp, Hugo Bolte, Frank Verzijden, Isabel Morales, Alex Etxeberria

Arquitecto local: Het Facilitair Bureau
Interiorismo: -
Iluminación: -
Paisajismo: Arup
Restauración: Copijn
Infografía: -
Maqueta: Beeldenfabriek
Fotografía: -
Ingeniería de estructuras: Luuk Kramer, Cruz y Ortiz Arquitectos
Ingeniería de clima: DGMR
Acústica: Huygen installatie Adviseurs
Protección contra Incendios: DGMR
Seguridad y Salud: DGMR
Urbanización: -
Dirección de Obra: Baljon
Control de Obra: ABC Nova Arnhem BV
Marcas/Productos: Schüco International/Carpinterías de aluminio, Sents International/Piedra natural, EntreMatic - Assa Abloy/Carpinterías de acero, StoSilent/Techos Acústicos, Rodruza/Ladrillos

Constructora: CBB
Zonneveld Ingenieurs, Bouwcombinatie Van Schijndel-Van de Ven



Sección Constructiva