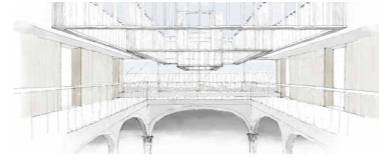


Hotel Mercer boutique G.L. 'Casa Palacio Castelar'

Sevilla, España



Nombre para publicaciones: Hotel Mercer boutique G.L.
'Casa Palacio Castelar', Sevilla
Tipología: Hotel, Rehabilitación
Cliente: Mercer Sevilla
Superficie: 2.046 m²
Año: 2007
Estado: Construido

MEMORIA

El objetivo del proyecto es transformar una casa palacio del siglo XIX en un exclusivo hotel de 12 habitaciones. Se han tenido en cuenta las exigentes condiciones monumentales tanto del edificio como del contexto urbano.

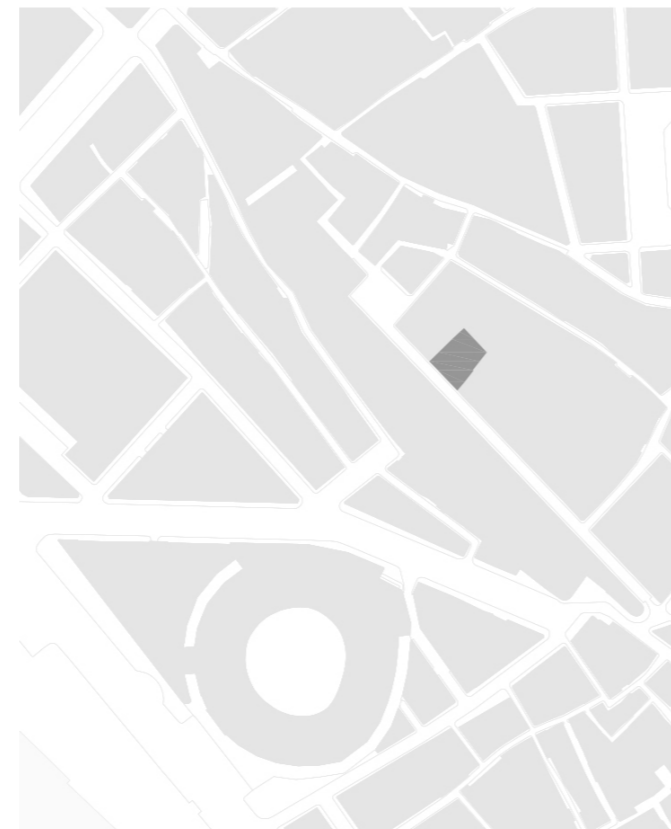
Las dos intervenciones principales, necesarias para la transición a su nuevo uso, más público, se concentran en la planta baja y en la cubierta.

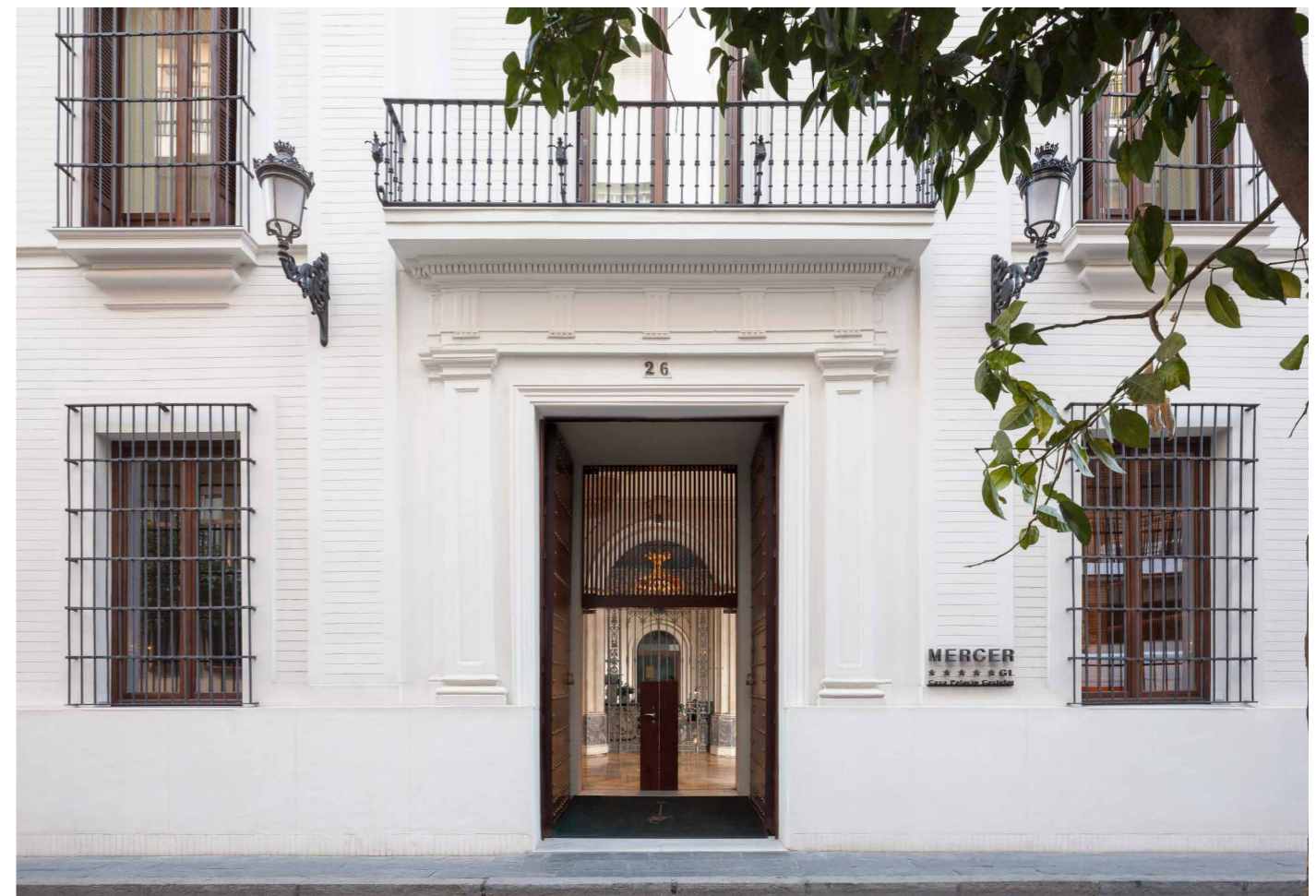
Para animar a acceder y atravesar la planta baja, trasladamos el antiguo segundo patio trasero a un lugar nuevo y más prominente, en el eje principal del edificio.

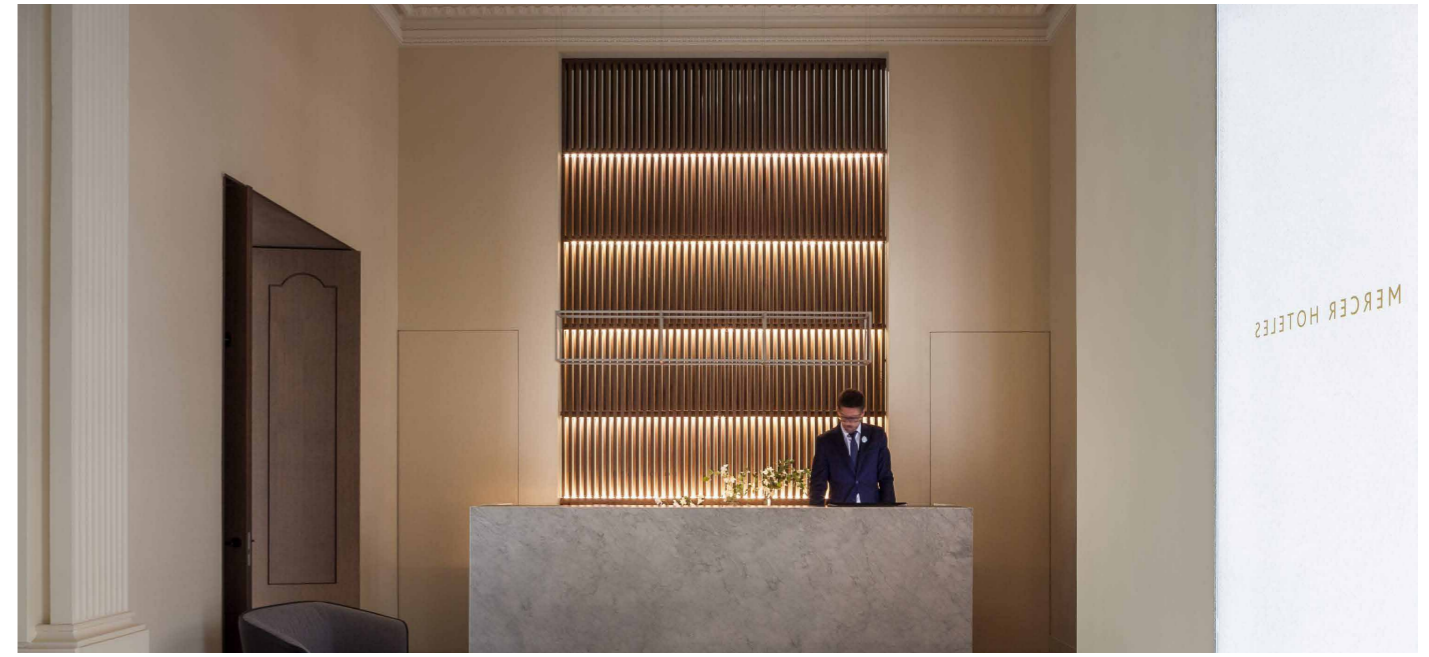
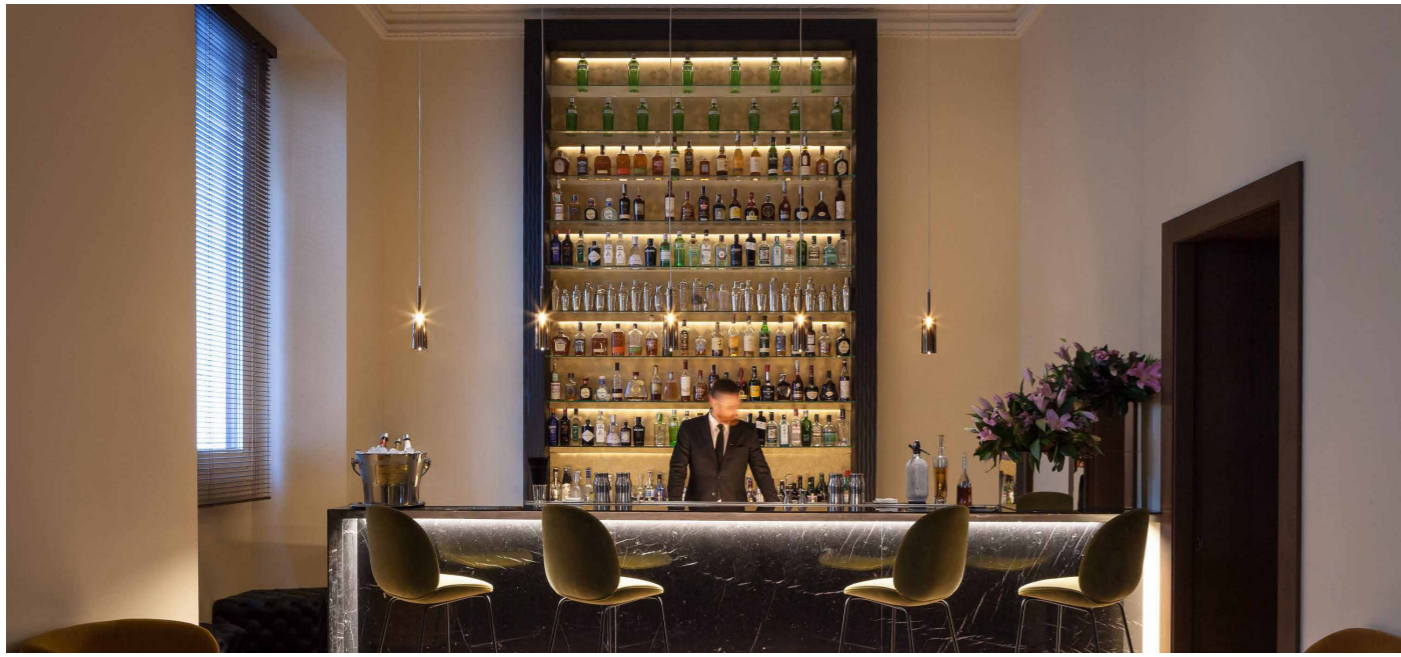
El patio principal está adornado por un "chandelier" que cuelga debajo de su lucernario manteniendo su estilo clásico mientras que el nuevo adopta un estilo contemporáneo. Todos los servicios públicos directos están dentro y alrededor de los patios en planta baja y planta de cubierta.

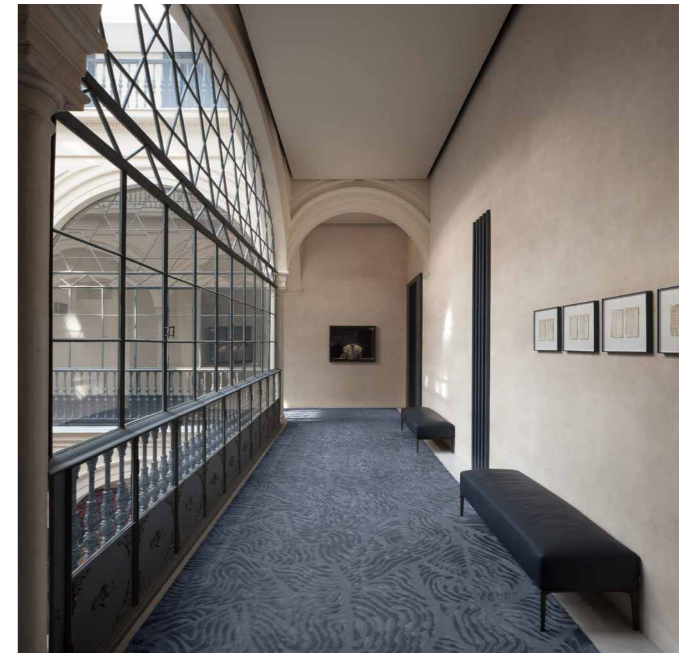
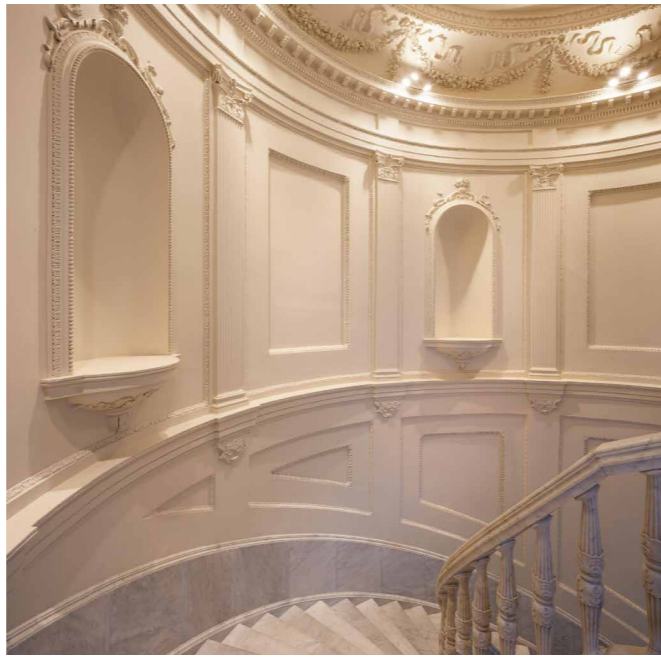
En las plantas intermedias del palacio, la galería en torno al patio ofrece fácil acceso a las habitaciones. En la planta superior, en contraste más privada y aislada, la piscina y la terraza se han integrado meticulosamente respetando siempre el carácter singular del edificio.

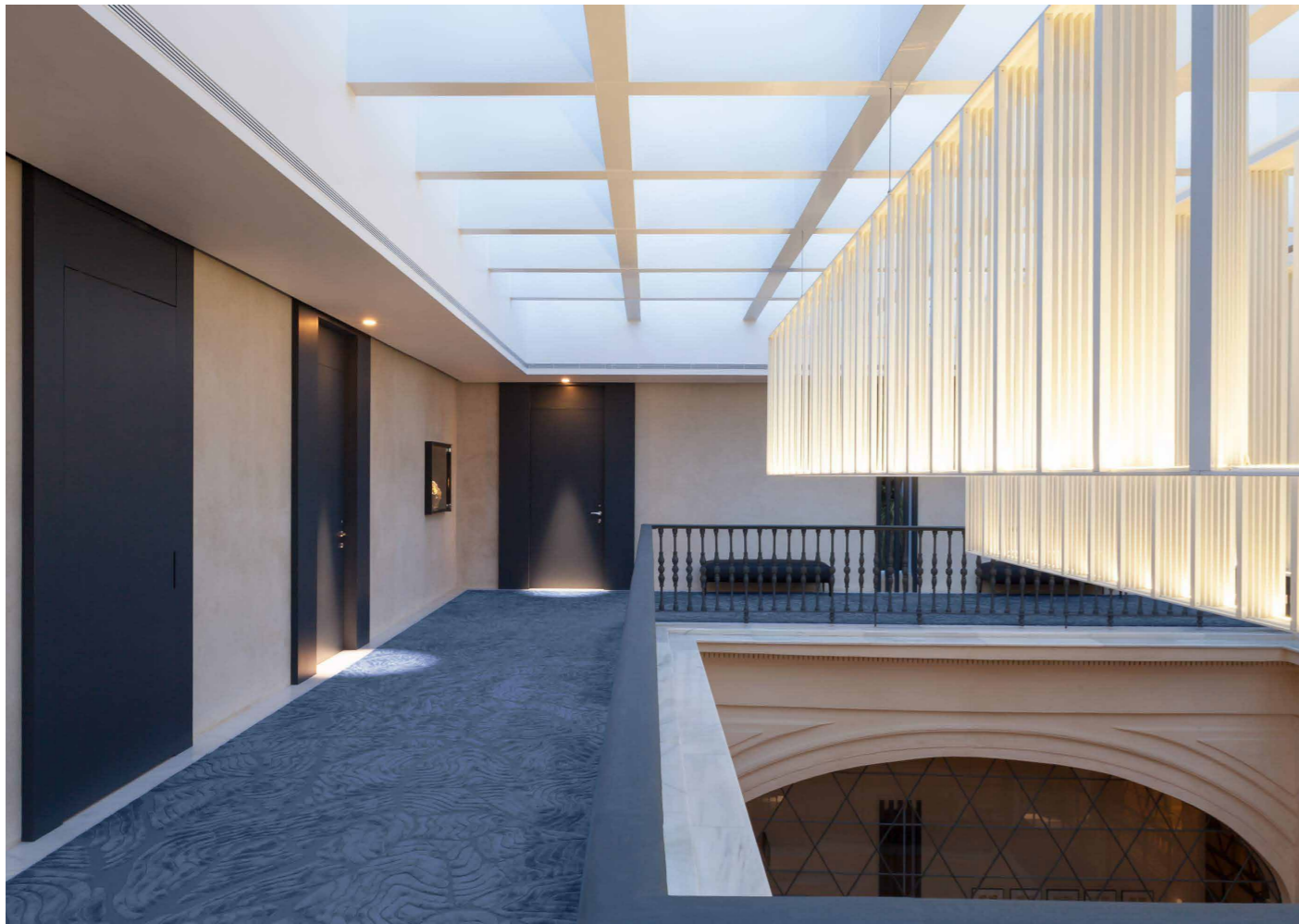
El Hotel Mercer Sevilla ha sido clasificado por los huéspedes como el mejor hotel de lujo en España 2018.

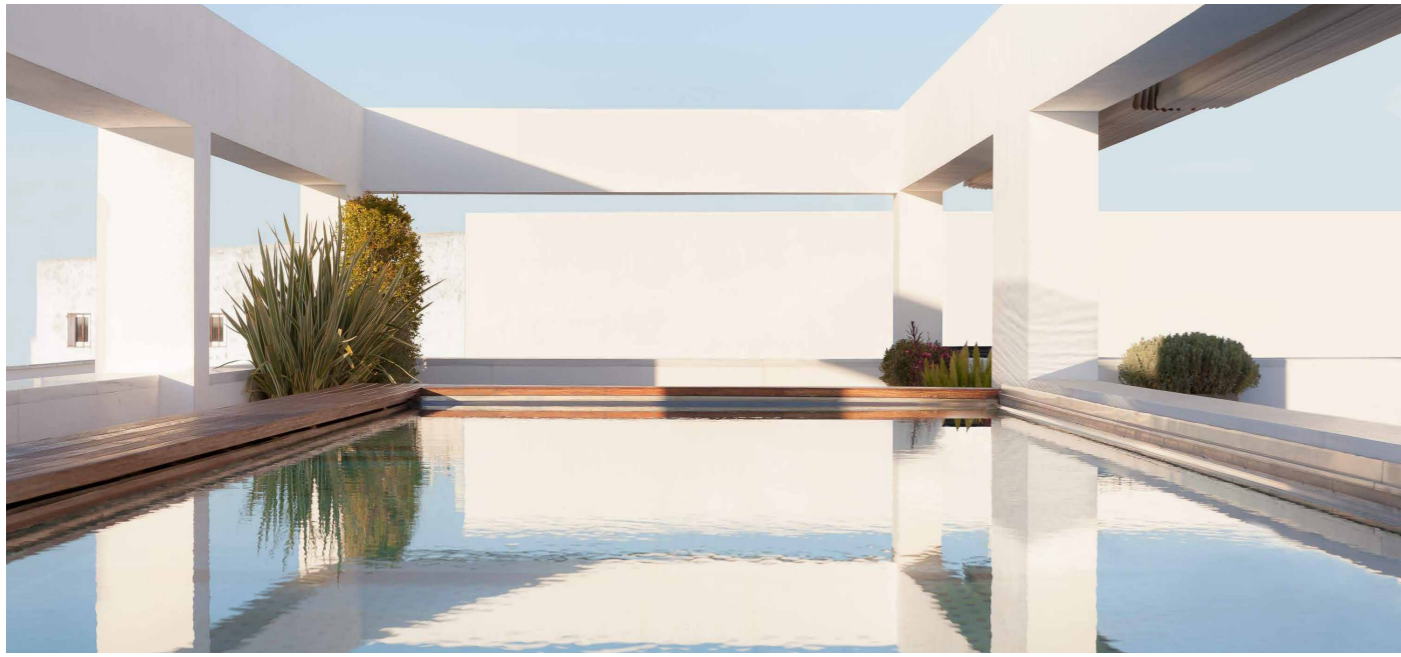


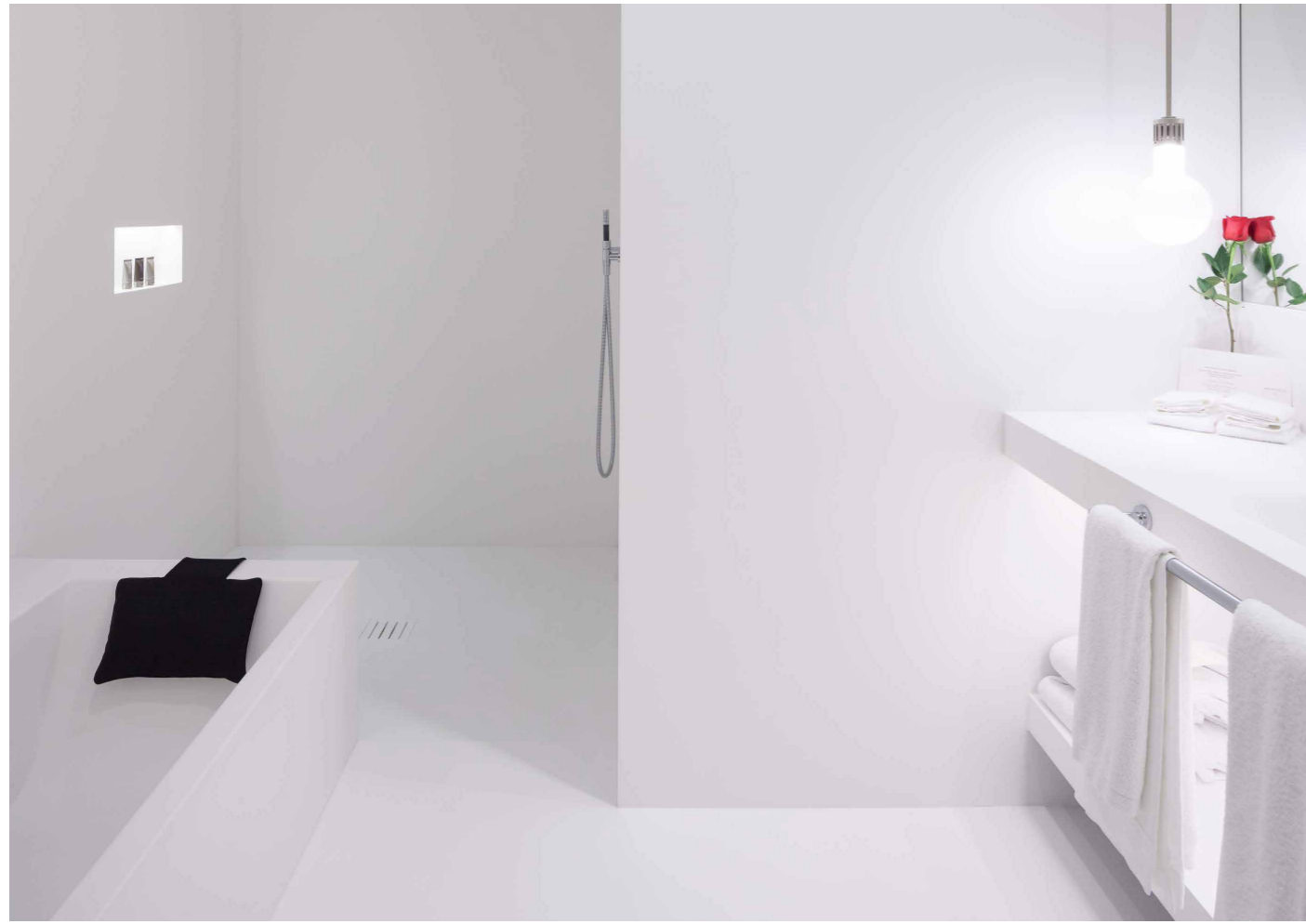






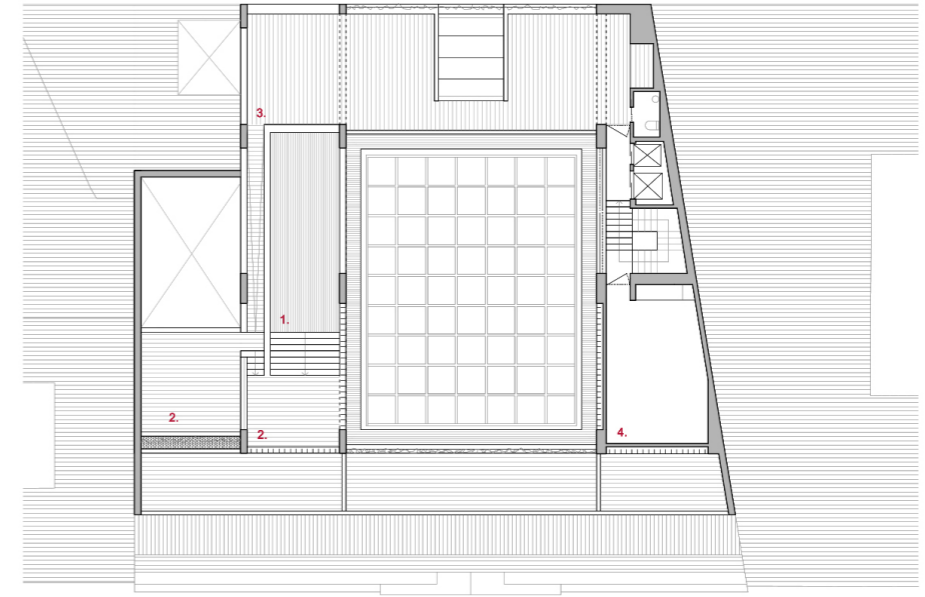




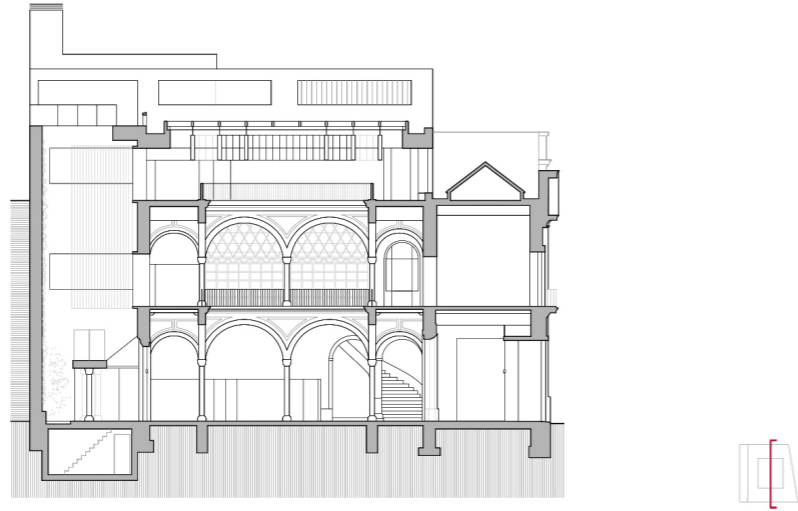




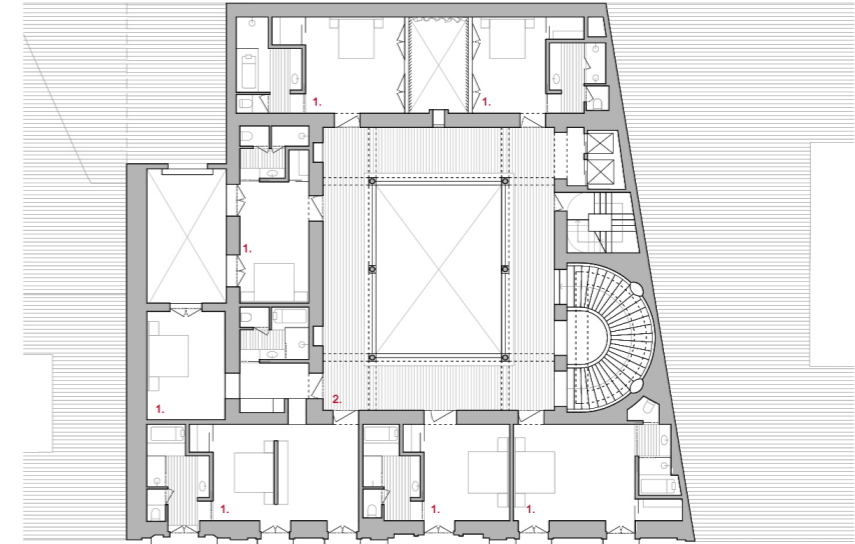
Alzado principal



- 1. Piscina
 - 2. Solarium
 - 3. Terraza exterior
 - 4. Instalaciones
- Planta ático

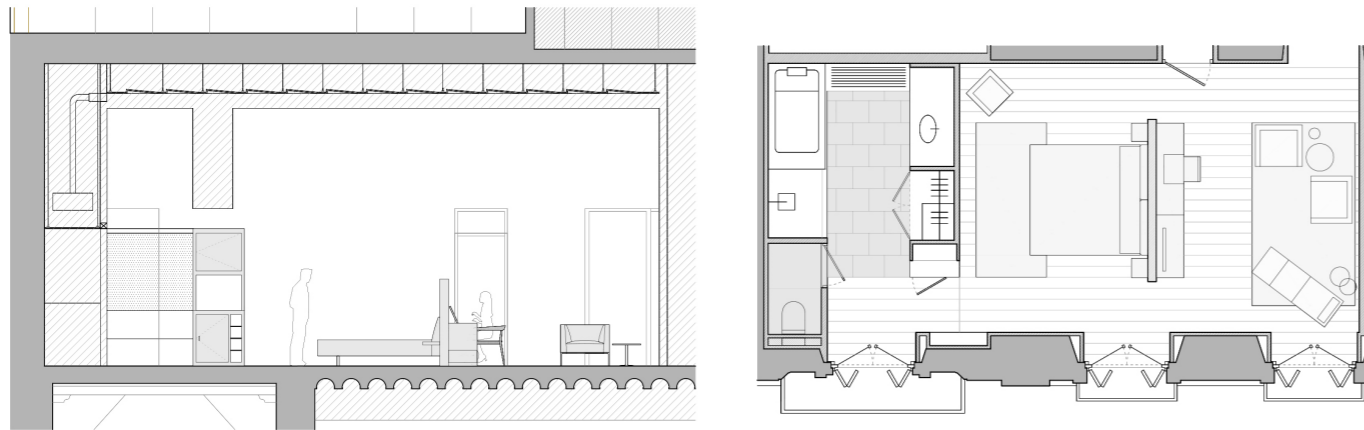


Sección transversal

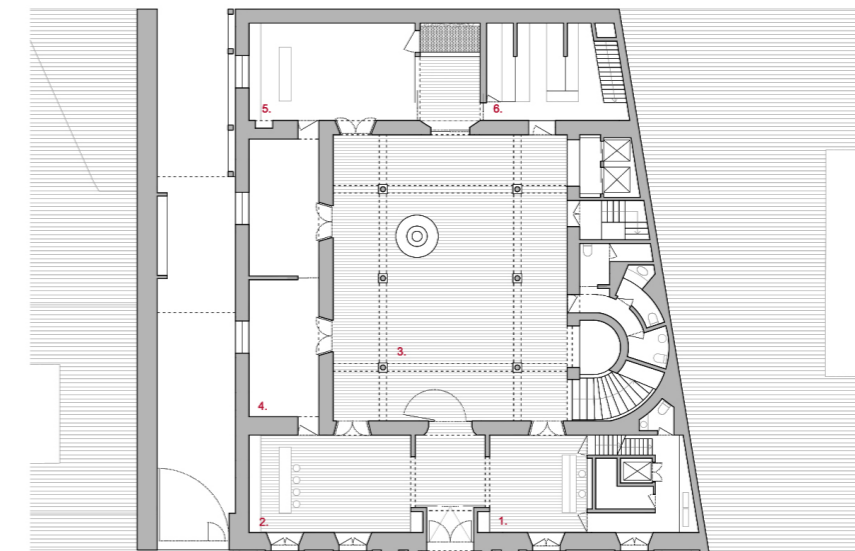


- 1. Habitación
- 2. Galería

Planta primera



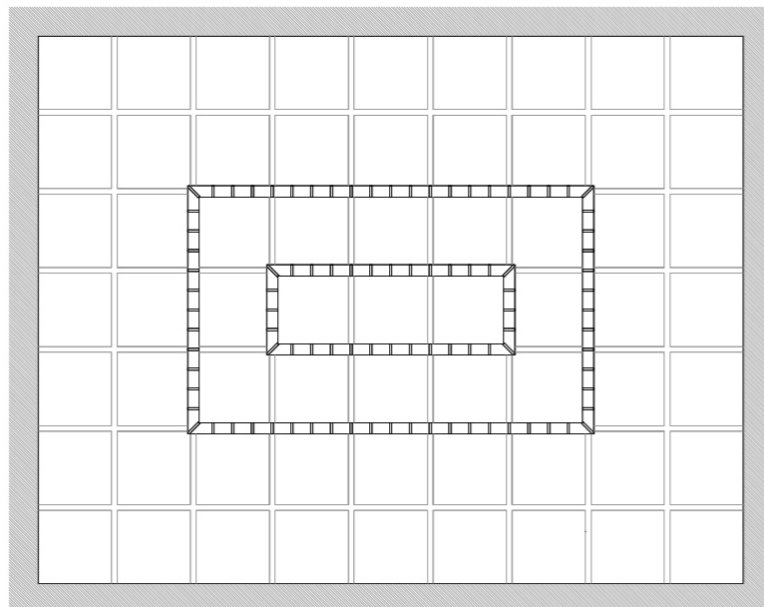
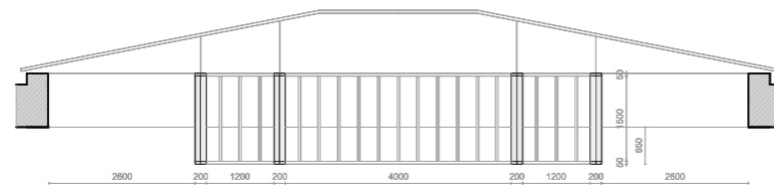
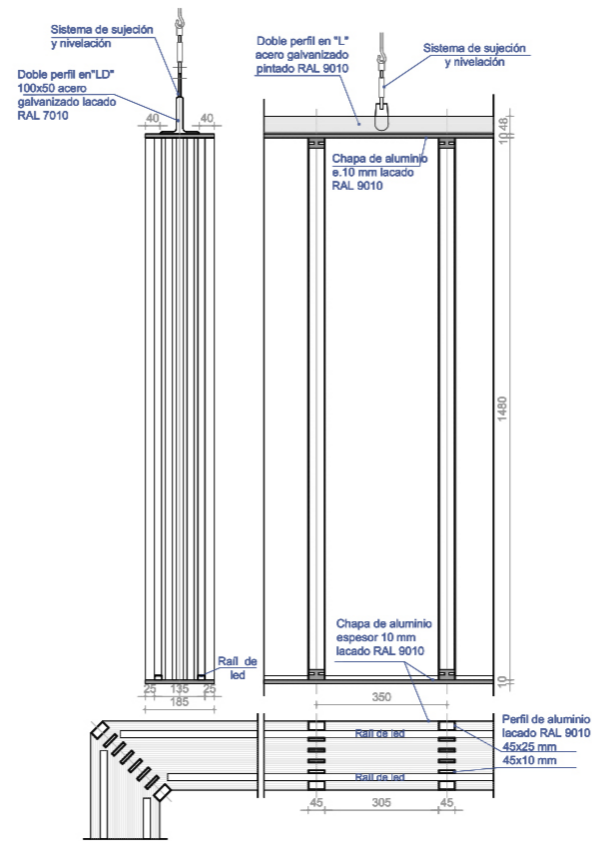
Detalle Habitación



- 1. Recepción
- 2. Bar
- 3. Patio
- 4. Salón
- 5. Restaurante
- 6. Cocina

Planta baja

Hotel Mercer boutique G. L. 'Casa Palacio Castelar', Sevilla, España



Detalle chandelier

DATOS PRINCIPALES

Cliente: Mercer Sevilla
Dirección: Calle Castelar, 26. 41001 Sevilla, España
Tipología: Hotel, Rehabilitación
Estado: Construido

FECHAS

Concurso: -
Diseño de proyecto: 2007-2015
Construcción: 2015-2016
Puesta en funcionamiento: 2016

SUPERFICIES

Solar: 572 m²
Edificio Principal: 1.483 m²
Otros Espacios: -
TOTAL: 1.483 m²

EQUIPO TÉCNICO

Arquitectos: Cruz y Ortiz Arquitectos
Arquitectos colaboradores: Blanca Sánchez, Óscar García de la Cámara, Giordano Baly, Francisco Javier Romero, Rubén Ramos, Sara Gutiérrez, Daniel Pérez, Marta Romero, Dirk van Wassenauer

Arquitecto local: -
Interiorismo: Cruz y Ortiz Arquitectos, Habitectura
Iluminación: -
Paisajismo: Local 4, Terapia Urbana
Restauración: Atlas Arqueología y Patrimonio
Infografía: Cruz y Ortiz Arquitectos
Maqueta: -
Fotografía: Manolo Espaliú, Habitectura
Ingeniería de estructuras: BIS Structures
Ingeniería de clima: IS Ingenieros
Acústica: -
Protección contra Incendios: -
Seguridad y Salud: Mariano Nieto
Urbanización: -
Dirección de Obra: Enrique Moreno Ramos
Control de Obra: Cruz y Ortiz Arquitectos, Padilla-Nicas
Constructoras: Constructora San Jose, Construcciones Cruz de Alcalá