

MEMORIA

Holland Park es un ejemplo de barrio de alta densidad y baja altura en el extrarradio de la ciudad basado en el objetivo del cliente: “Un barrio sostenible a escala humana” y “un concepto de diseño global con diferentes opciones y posibilidades”. El barrio está ubicado en Bergwijkpark en Diemen-Zuid, fácilmente accesible desde el centro de Amsterdam. La zona está experimentando una gran transformación de área de oficinas hacia un espacio residencial con más de 3.000 viviendas. El plan de ordenación de Holland Park es de Sjoerd Soeters y es “la nueva versión” de sus planes de ordenación urbana, tras Java Island en Amsterdam y el barrio Sluseholmen en Copenhagen.

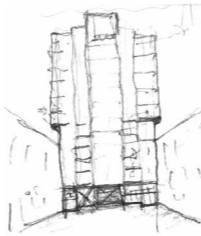
El impulso común es utilizar, intensificar y animar el espacio público tanto como sea posible. Aunque la urbanización está definida principalmente por fachadas y edificios de mediana altura, las cinco torres a lo largo de las vías del metro 53 Gaasperplas, parecen escapar las reglas del resto de construcciones. Cruz y Ortiz ha diseñado la tercera torre de este conjunto: Toren Sevilla.

Toren Sevilla tiene 50 metros de altura y el volumen global se divide en diferentes partes más delgadas con diversas alturas, generando una fachada escalonada que literalmente levanta la torre hacia el cielo. La simetría aparente difiere sutilmente, al orientar los balcones hacia el Sol, con una planta limpia de 3 apartamentos por piso de aproximadamente 93 m<sup>2</sup>.

La parte posterior del edificio, en el lado del metro, es sensible al sonido y muestra una fachada escalonada similar con ventanas verticales. Los apartamentos en esquina tienen dormitorios con dos orientaciones, que da un alto nivel de confort. La fachada está diseñada para ser ‘sorda’. En total, Toren Sevilla tiene quince estratos, de los cuales trece con 37 apartamentos de lujo. En la planta baja se encuentra un pasaje para bicicletas y una galería para atravesar el edificio.

La torre es elegante pero también tiene un acabado tradicional holandés: ladrillos vidriados de gran formato, apilados en líneas verticales, que enfatizan la esbeltez del edificio. Los ladrillos fueron producidos específicamente para este proyecto con el proveedor Hagemeister. Además, todos los detalles están cuidados con la mayor precisión posible, para una mejor comprensión y lectura del edificio.

Torre de viviendas ‘Sevilla’ en Holland Park



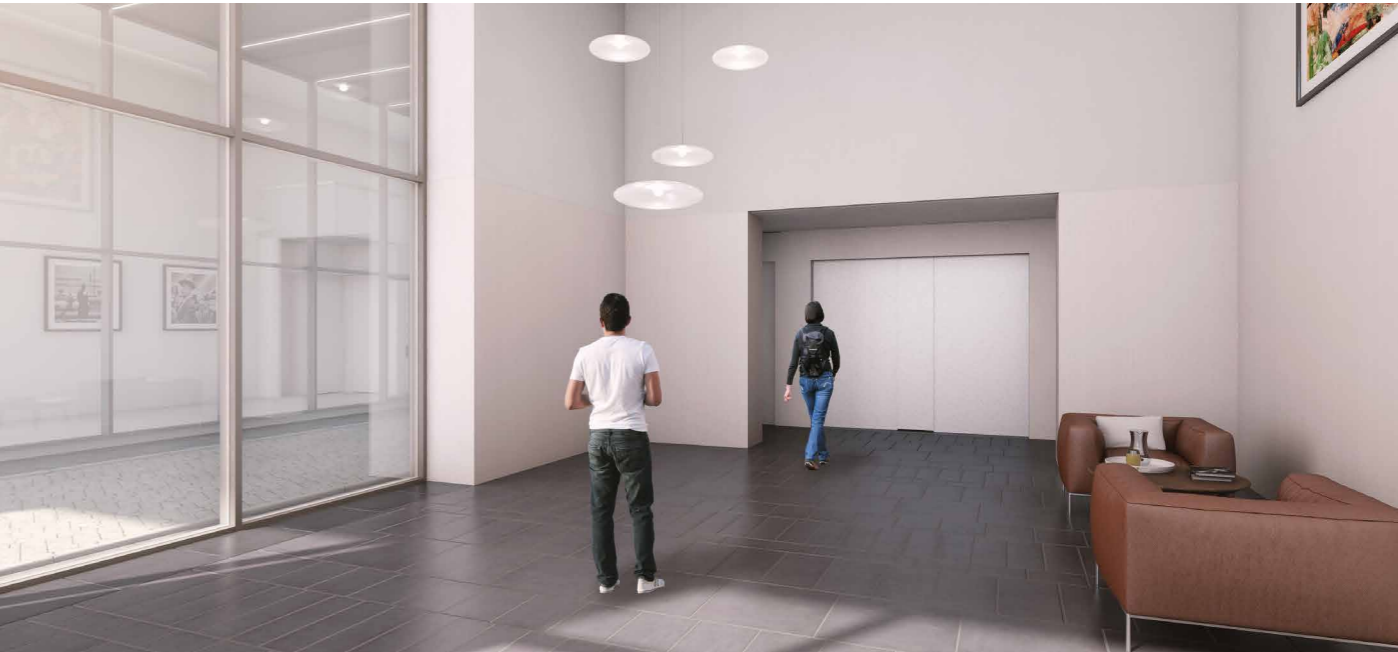
Diemen, Países Bajos

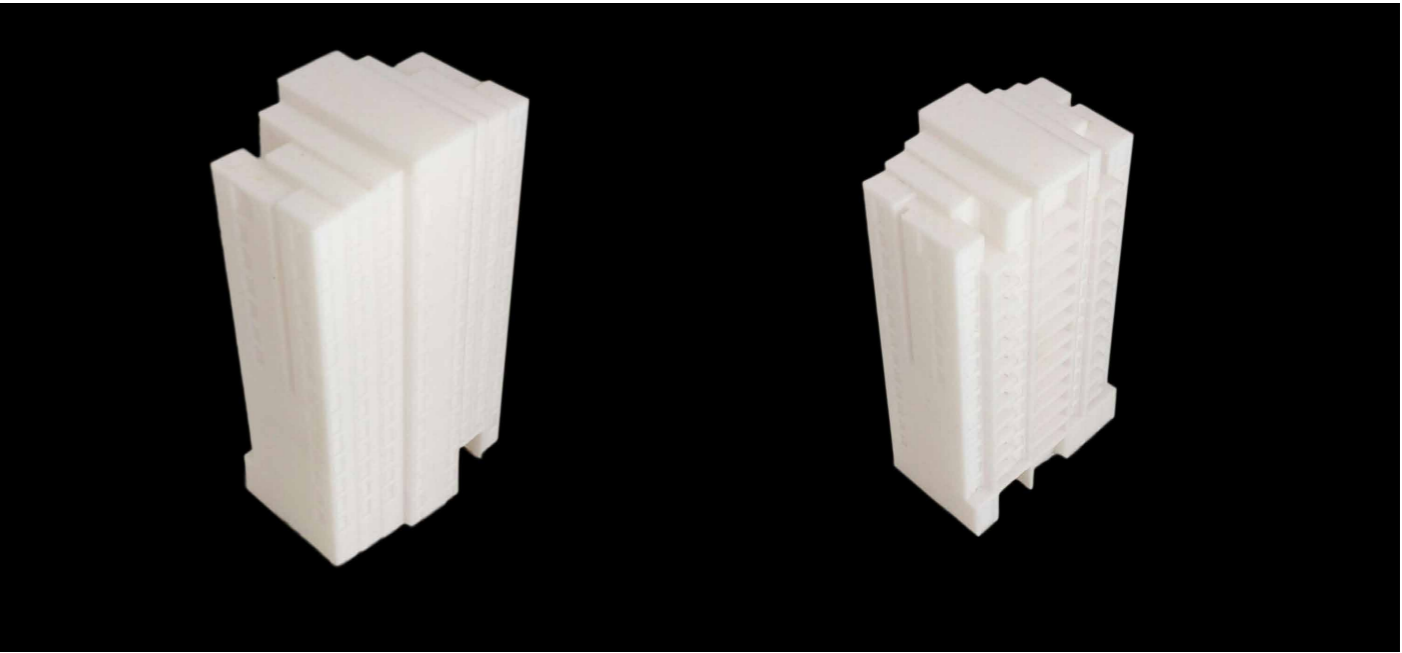
Nombre para publicaciones:	Torre de viviendas ‘Sevilla’ en Holland Park, Diemen
Tipología:	Residencial
Cliente:	Snippe Projecten
Superficie:	5.500 m2
Año:	2015-2019
Estado:	Construido





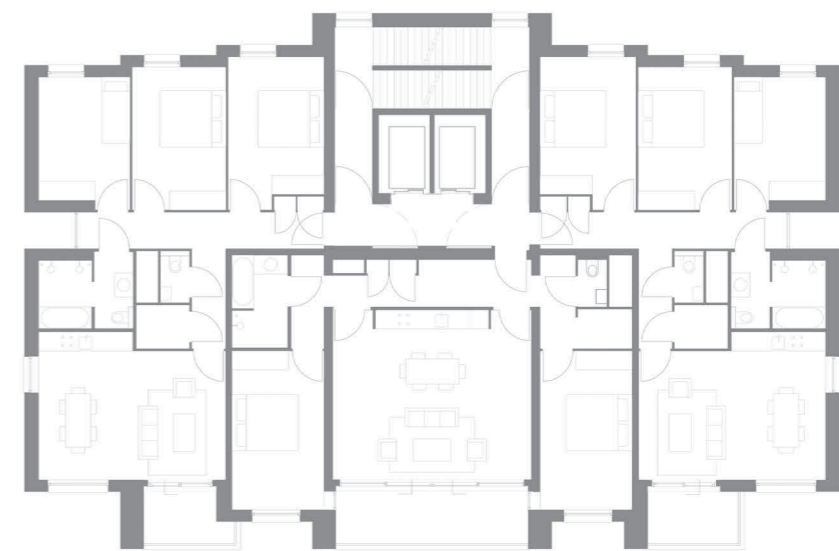




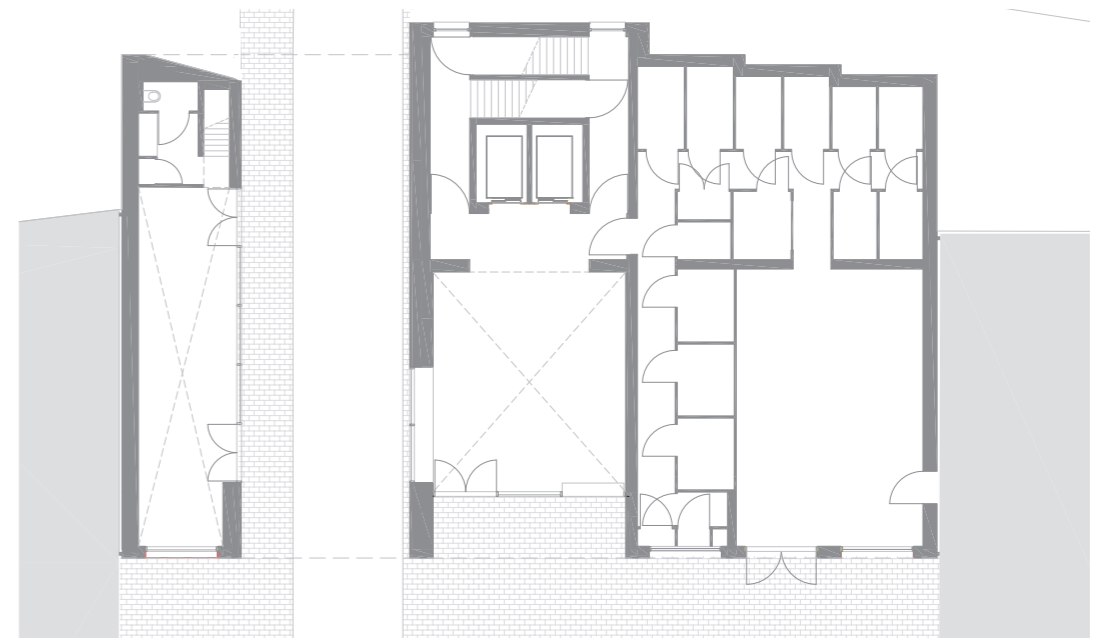




Secciones

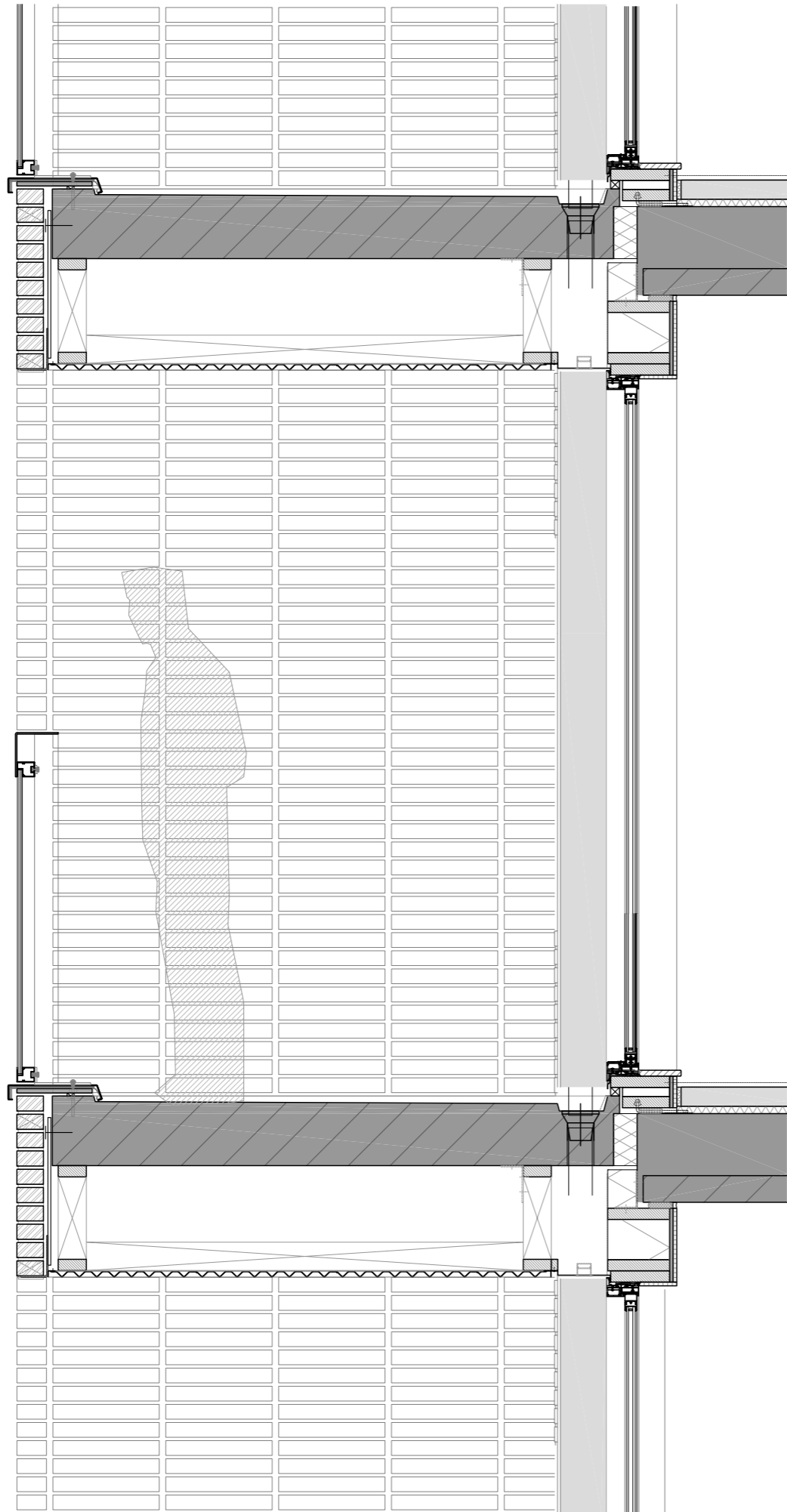


Planta octava



Planta baja

Plantas



CyO

Cruz y Ortiz  
Arquitectos

FICHA TÉCNICA DEL PROYECTO

Torre de viviendas 'Sevilla' en Holland Park, Diemen, Países Bajos

DATOS PRINCIPALES	
Cliente:	Snippe Projecten B.V.
Dirección:	Jan Duikerhof 112 XH, Diemen, Países Bajos
Tipología:	Residencial
Estado:	Realizados
FECHAS	
Concurso:	2015
Diseño de proyecto:	2015-2016
Construcción:	2016-2019
Puesta en funcionamiento:	2019
SUPERFICIES	
Solar:	-
Edificio Principal:	5.500 m²
Otros Espacios:	-
TOTAL:	5.500 m²
EQUIPO TÉCNICO	
Arquitectos:	Cruz y Ortiz Arquitectos
Arquitectos colaboradores:	Muriel Huisman, Oscar García de la Cámara, Hugo Bolté, Frank Verzijden, Alex Etxebarria
Arquitecto local:	-
Interiorismo:	-
Iluminación:	-
Paisajismo:	Karres+Brands
Restauración:	-
Infografía:	Archivision
Maqueta:	Arche Architectuur Presentaties
Fotografía:	Cruz y Ortiz Arquitectos
Ingeniería de estructuras:	Van Rossum
Ingeniería de clima:	LBP Sight
Acústica:	DGMR
Protección contra Incendios:	LBP Sight
Seguridad y Salud:	Aboma
Urbanización:	Soeters van Eldonk
Dirección de Obra:	Cruz y Ortiz Arquitectos
Marcas/Productos:	Kawneer/Marcos de ventana, Hagemeister/Fachada de ladrillo, Mosa/Azulejos de la sala, ROVAL/Alféizar de la ventana, Reinhardt/Puertas contra incendios integradas.
Control del Sitio	ABC Nova
Constructoras:	UBA

Sección Constructiva