

**Pabellón de exposiciones temporales en el
'Salón de Reinos' del Museo del Prado**

Madrid, España



Nombre para publicaciones: Pabellón de exposiciones temporales en el Salón de Reinos del Museo del Prado, Madrid
Tipología: Museos y galerías, Rehabilitación
Cliente: Museo del Prado
Superficie: 1324 m²
Año: 2016
Estado: Concurso. Finalistas



MEMORIA

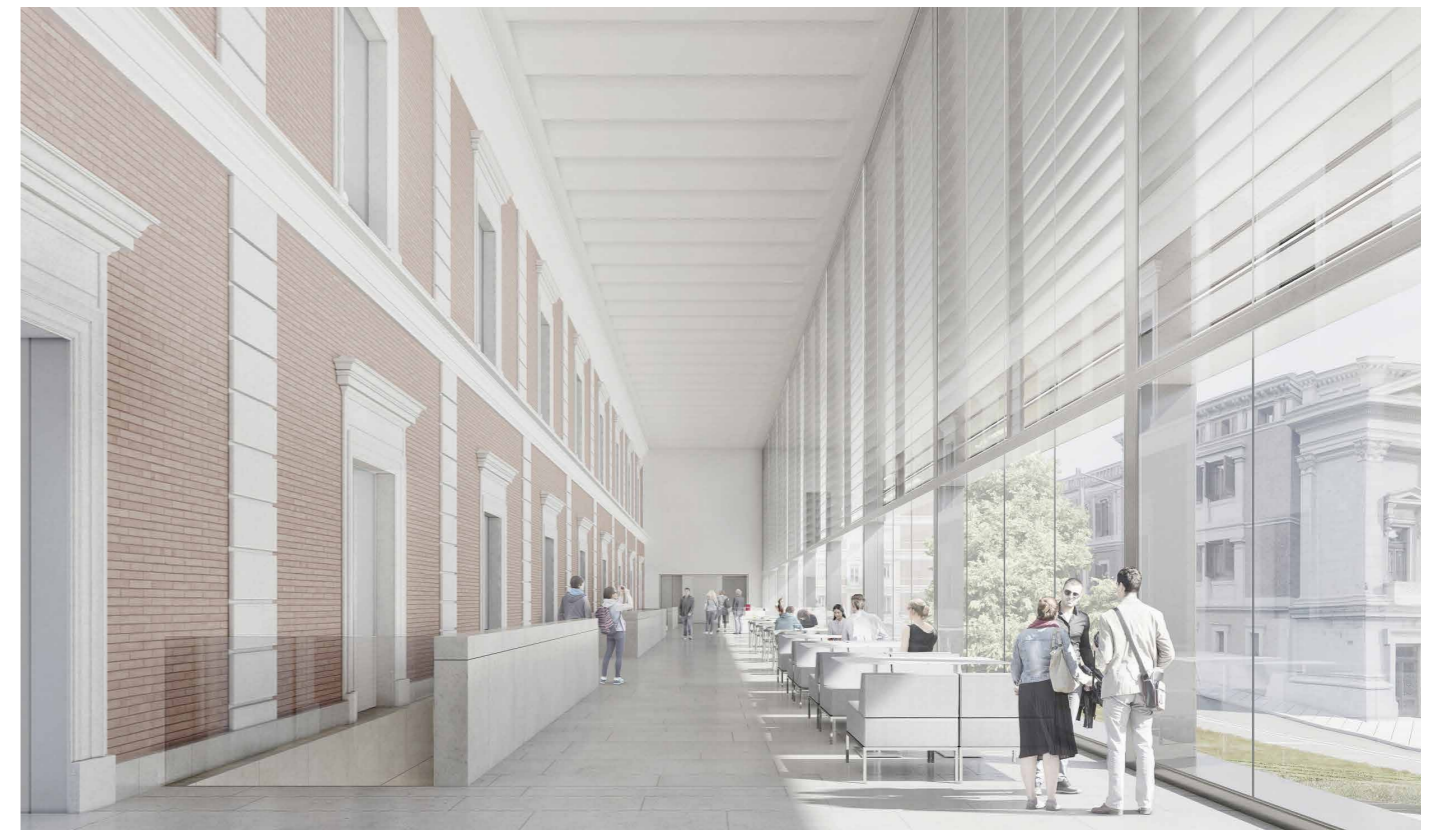
El edificio mal puede ser denominado como Salón de Reinos ya que de su estado original sólo permanece el interior. Con mayor propiedad se podría afirmar que se interviene sobre lo que fue el Museo del Ejército.

El edificio que ha llegado hasta nosotros es el resultado de sucesivas intervenciones a lo largo de varios siglos, desde su construcción a principios del siglo XVII hasta la segunda mitad del siglo XX.

Se ha optado en primer lugar por eliminar aquellos elementos que estimamos de menor valor, la planta con cubierta en mansarda realizada en 1905 y la crujía de la zona central de la cara sur, para posteriormente introducir las modificaciones adecuadas a las nuevas necesidades.

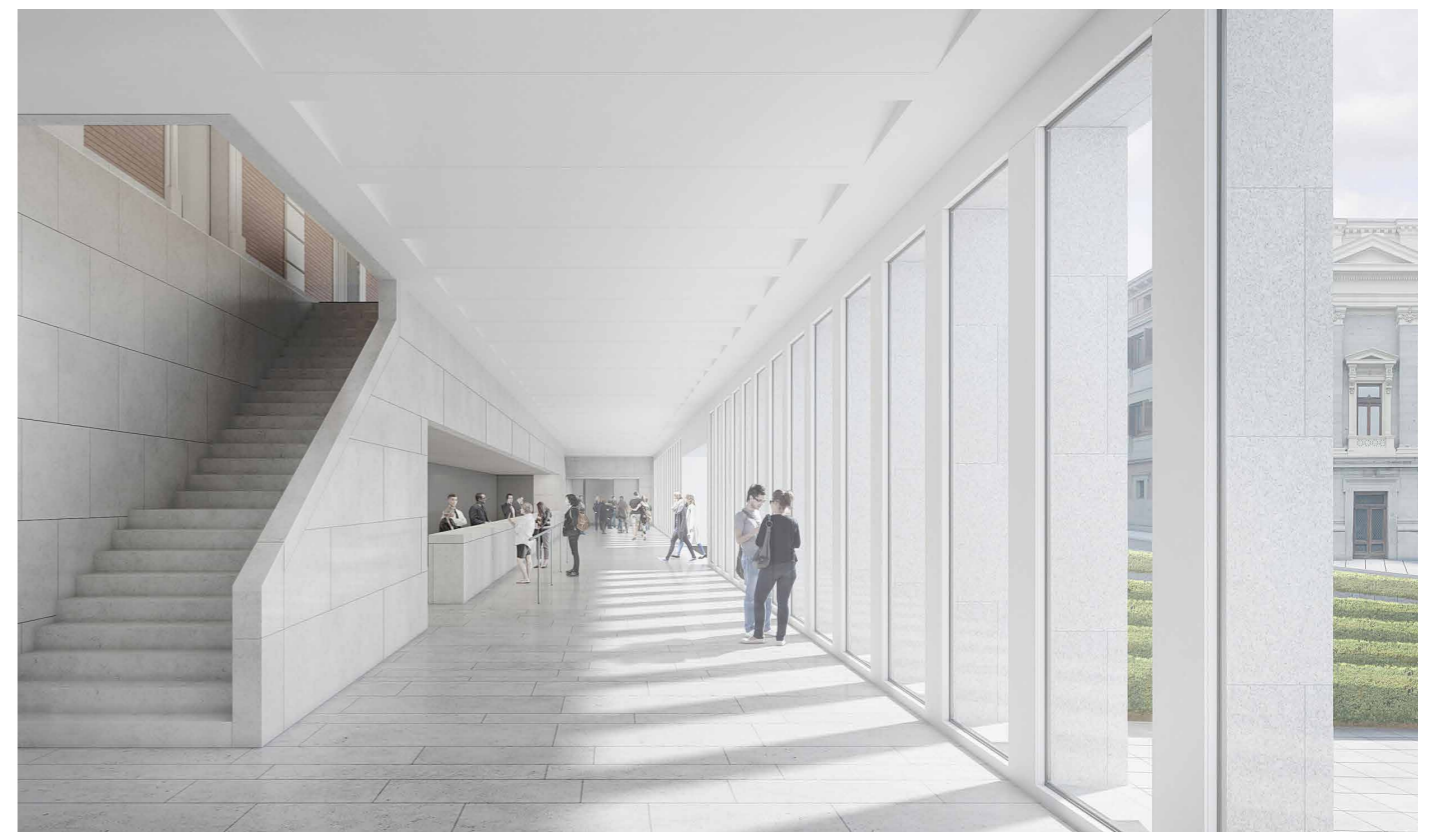
Esta eliminación contribuye a la claridad del edificio tanto desde el punto de vista formal como funcional. Esto conduce a adoptar el programa expositivo de 1600 m², la menor de las superficies solicitadas en el programa.

La crujía de la zona sur se sustituye por una edificación de nueva planta que puede albergar en planta baja la nueva entrada y los espacios de acogida y en planta primera la cafetería y la tienda. Es decir, el proyecto concentra en este la intervención de mayor calado y trata de resolver de una sola vez las funciones que con más dificultad podrían incluirse en el edificio existente.

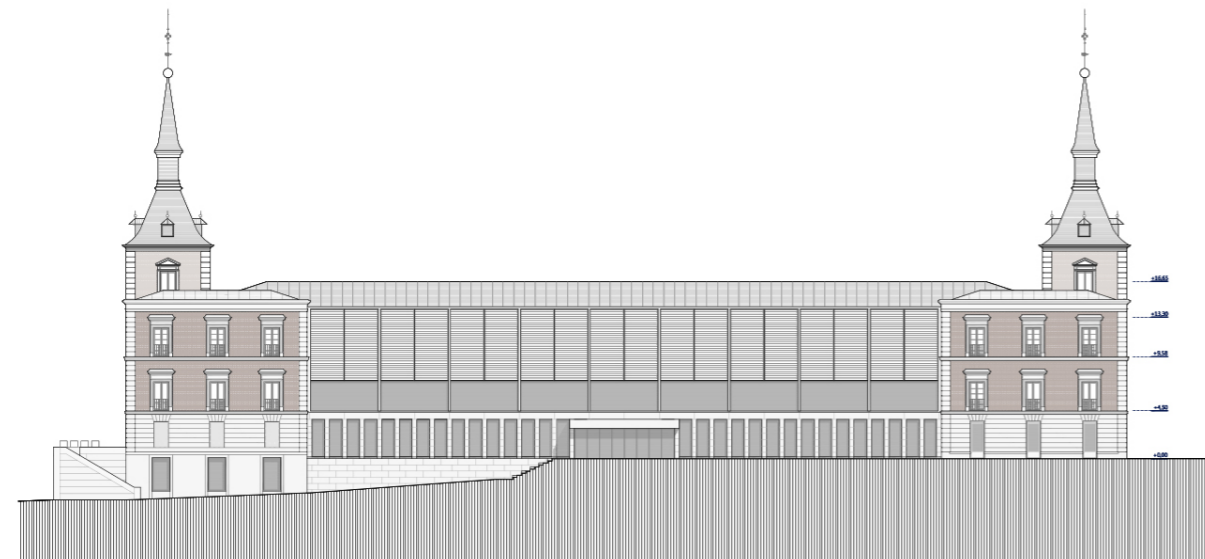
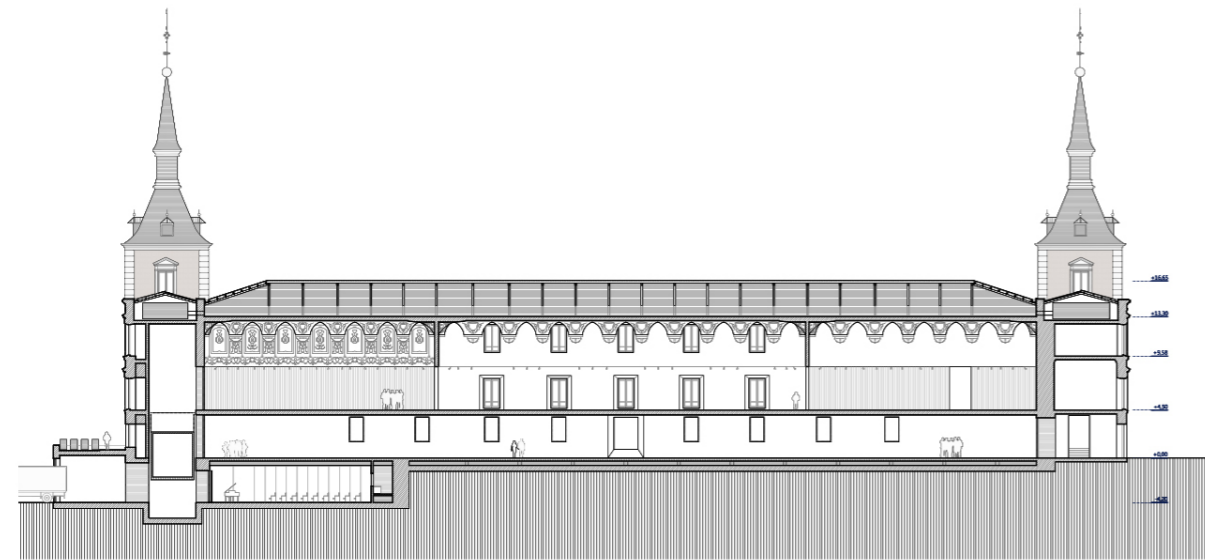
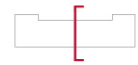
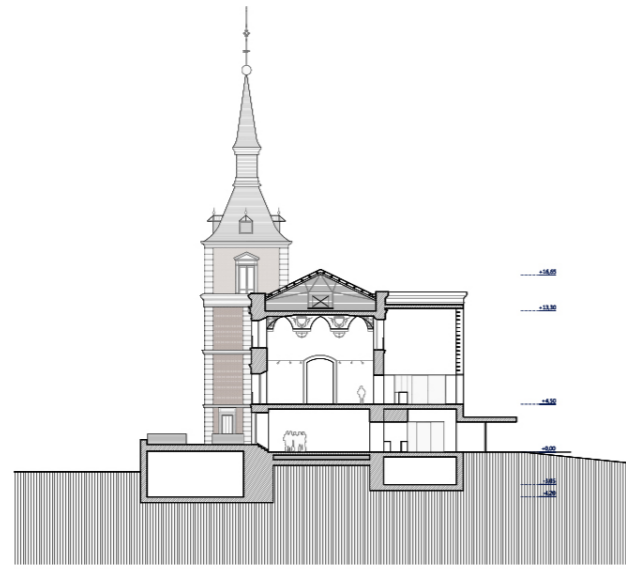




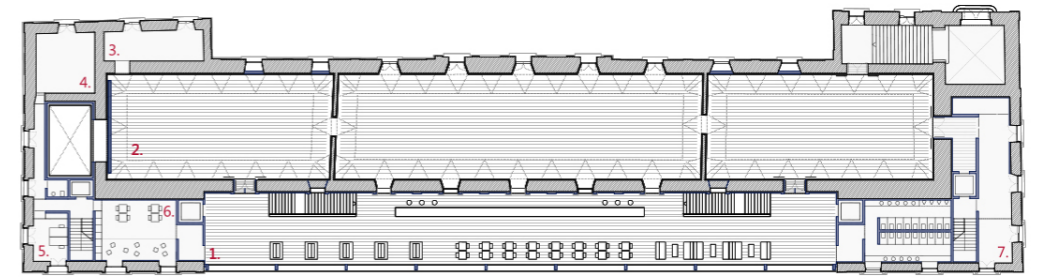
Vistas Exteriores Generales



Vistas Interiores Generales

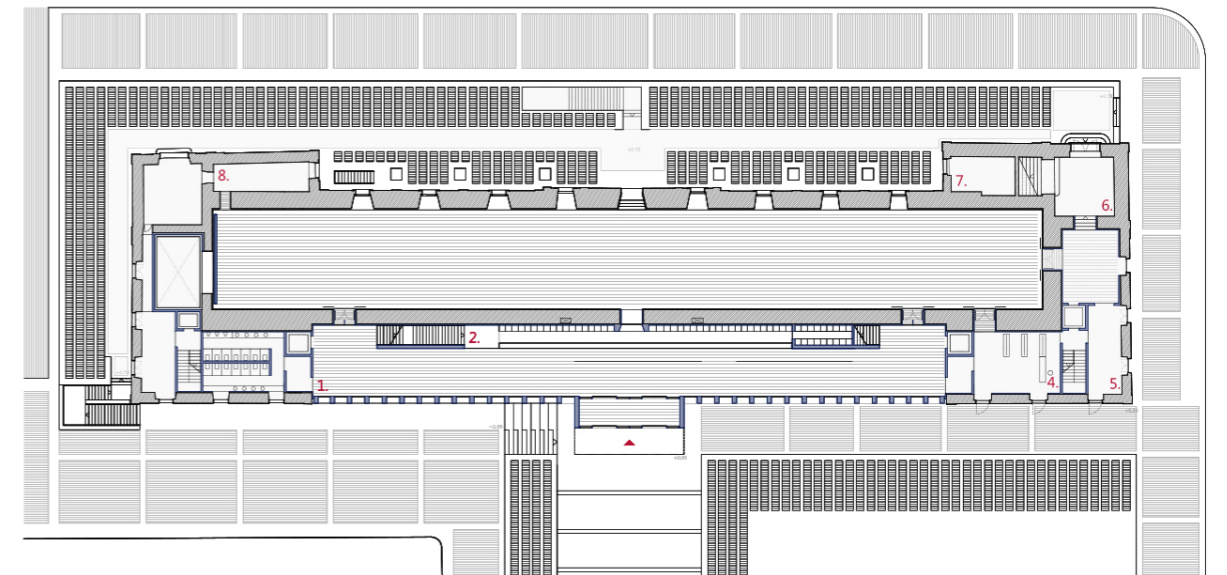


Secciones



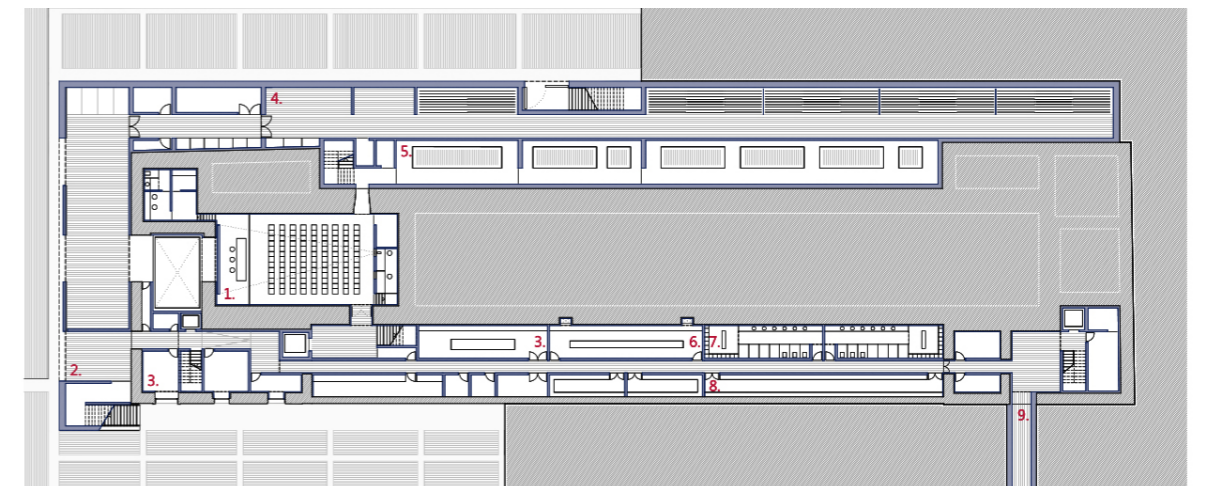
Planta primera

- 1. Cafetería - tienda
- 2. Exposiciones
- 3. Almacén museográfico
- 4. Consejería
- 5. Despacho
- 6. Talleres didácticos
- 7. Protocolo



Planta baja

- 1. Área de acogida
- 2. Taquilla - Información - Consigna
- 3. Exposiciones
- 4. Acogida de grupos
- 5. Office
- 6. Vestíbulo de visitas
- 7. Almacén jardinería
- 8. Almacén museográfico



Planta sótano

- 1. Sala multiusos
- 2. Carga y descarga
- 3. Mantenimiento
- 4. Restauración de emergencia
- 5. Instalaciones
- 6. Cocina
- 7. Vestuario personal
- 8. Almacén
- 9. Conexión con Casón

Plantas

Pabellón de exposiciones temporales en el Salón de Reinos del Museo del Prado, Madrid, España

DATOS PRINCIPALES

Cliente: Museo del Prado
 Dirección: Calle Méndez Núñez, 9. 28014 Madrid, España
 Tipología: Museos y galerías, Investigación, Rehabilitación, Usos Mixtos
 Estado: Concurso. Finalistas

FECHAS

Concurso: 2016
 Diseño de proyecto: 2016
 Construcción: -
 Puesta en funcionamiento: -

SUPERFICIES

Solar: 3.345 m²
 Edificio Principal: 5.113 m²
 Otros Espacios: -
 TOTAL: 5.113 m²

EQUIPO TÉCNICO

Arquitectos: Cruz y Ortiz Arquitectos
 Arquitectos colaboradores: Giordano Baly, Pablo Ortiz, Rodrigo Ruiz, Juan Bautista García, Berta M. García, Rosa Melero, Juan Carlos Mulero, Julia Sevilla
 Arquitecto local: -
 Interiorismo: Cruz y Ortiz Arquitectos
 Iluminación: -
 Paisajismo: IS Ingenieros
 Restauración: Pilar Soler y Carlos Núñez
 Infografía: Cruz y Ortiz Arquitectos, Estudio Poliedro
 Maqueta: -
 Fotografía: -
 Ingeniería de estructuras: Tedeco Ingenieros
 Ingeniería de clima: -
 Acústica: -
 Protección contra Incendios: -
 Seguridad y Salud: CEMOSA
 Urbanización: -
 Dirección de Obra: Análisis de Edificación y Construcción
 Control de Obra: -
 Constructores: -