

Oficinas para Consejería de Fomento y Vivienda
en calle Picasso. Junta de Andalucía

Sevilla, España



Nombre para publicaciones: Oficinas para Consejería de Fomento y Vivienda en calle Picasso, Sevilla
Tipología: Oficinas
Cliente: Dirección General de Patrimonio de la Junta de Andalucía
Superficie: 41.393 m²
Año: 2005-2015
Estado: Construido



MEMORIA

A primera vista el edificio se muestra como una serie de barras que se intersectan con cierta libertad geométrica hasta alcanzar el perímetro rectangular de la manzana. La estructura del edificio sobre rasante se concentra en las fachadas dotando a los espacios para oficinas de gran flexibilidad.

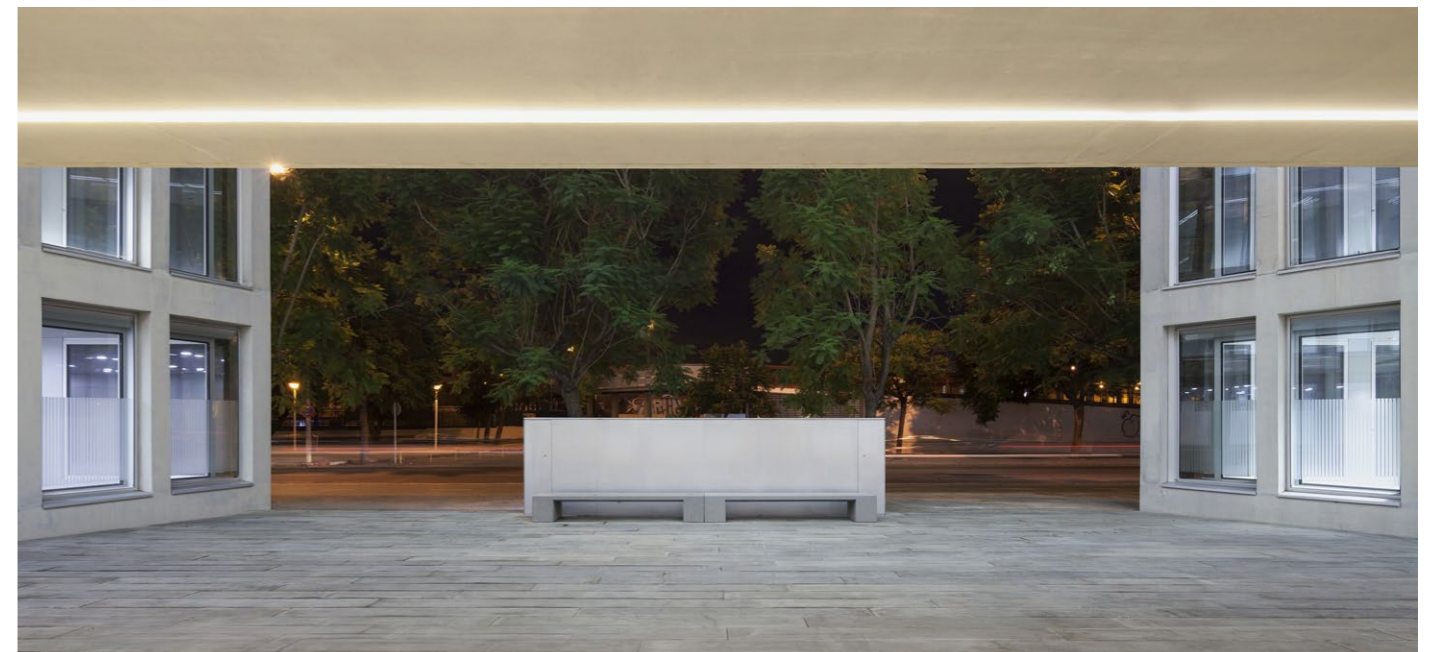
La edificación cuenta con ocho plantas sobre rasante y cuatro sótanos. La planta baja cuenta con el acceso peatonal a través de un gran porche precedido por una gran plaza en la parte central del edificio, que contiene las tres entradas del edificio: la del público general y dos laterales para el salón de actos.

En el patio opuesto al de la entrada se ubica el patio de juegos para la guardería. Con el ajardinado de las zonas de la parcela sin edificar se logran generar mejoras en las condiciones urbanas del entorno.

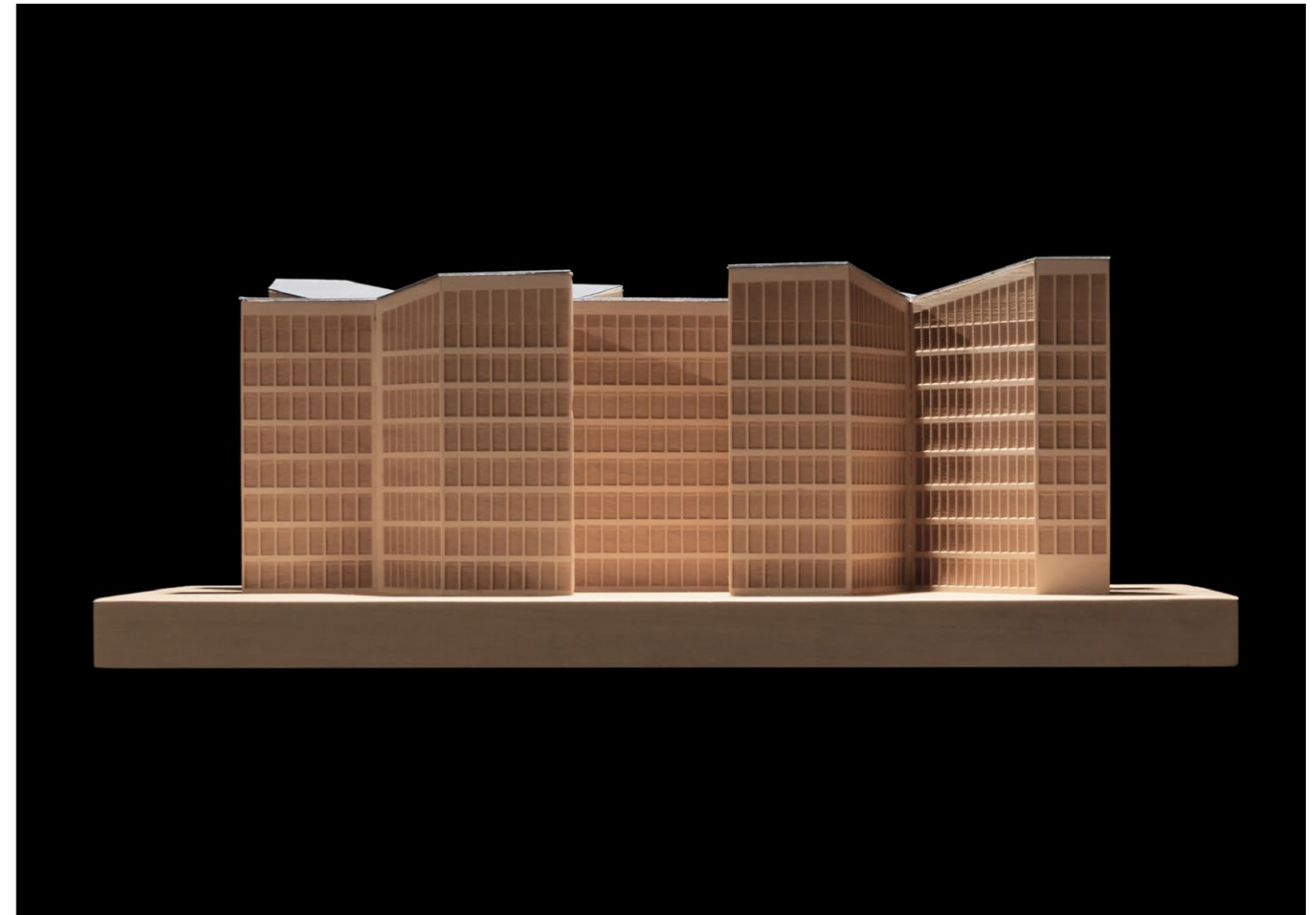
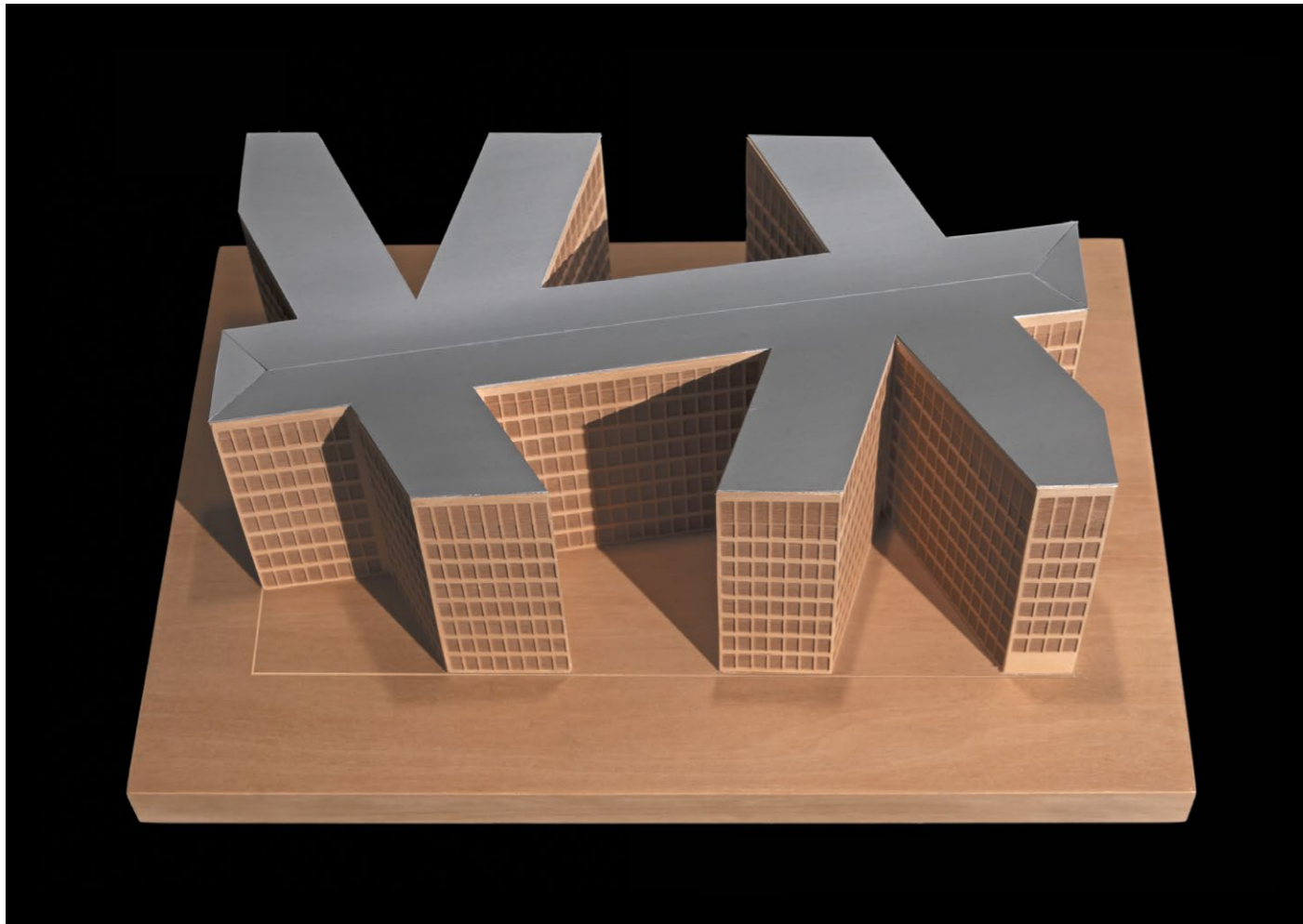
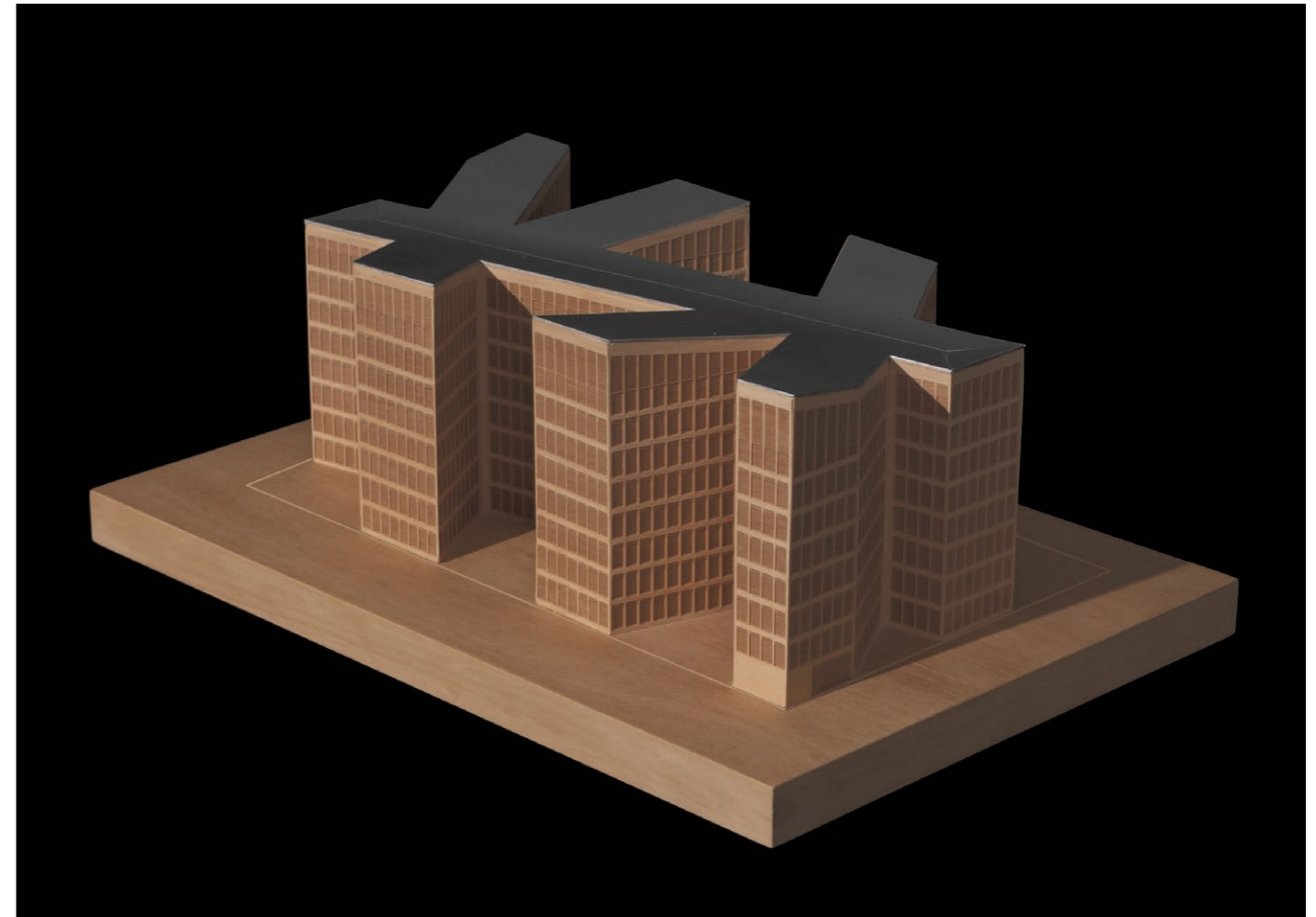
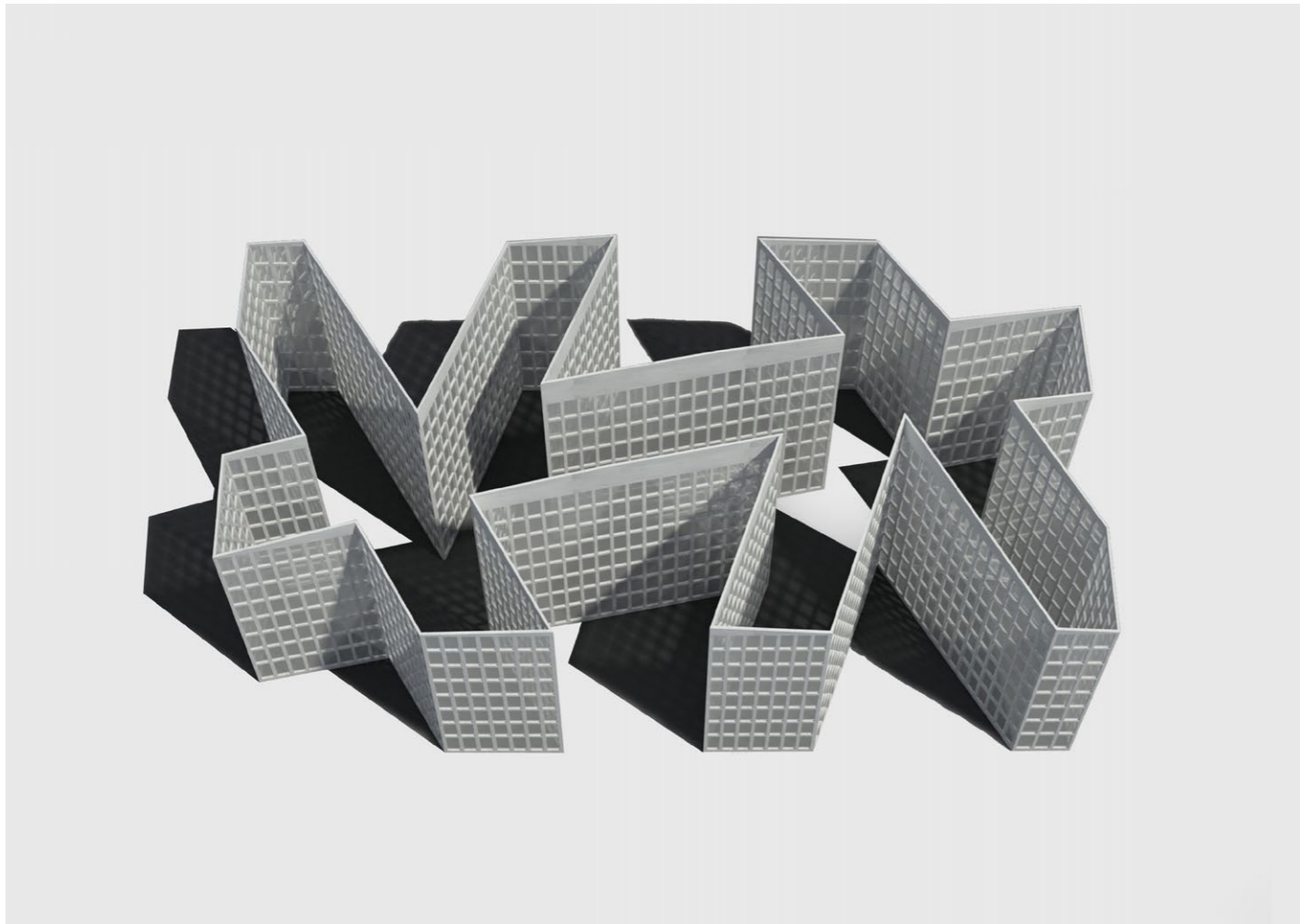
Las zonas reservadas a oficinas se despliegan a lo largo de los brazos de las plantas ofreciendo superficies diferentes según los distintos servicios. En los dos puntos de intersección se sitúan los usos comunes y núcleos de comunicación. En su última planta, las barras del edificio, se elevan sirviendo como remate y para dar cabida a las máquinas de instalaciones.

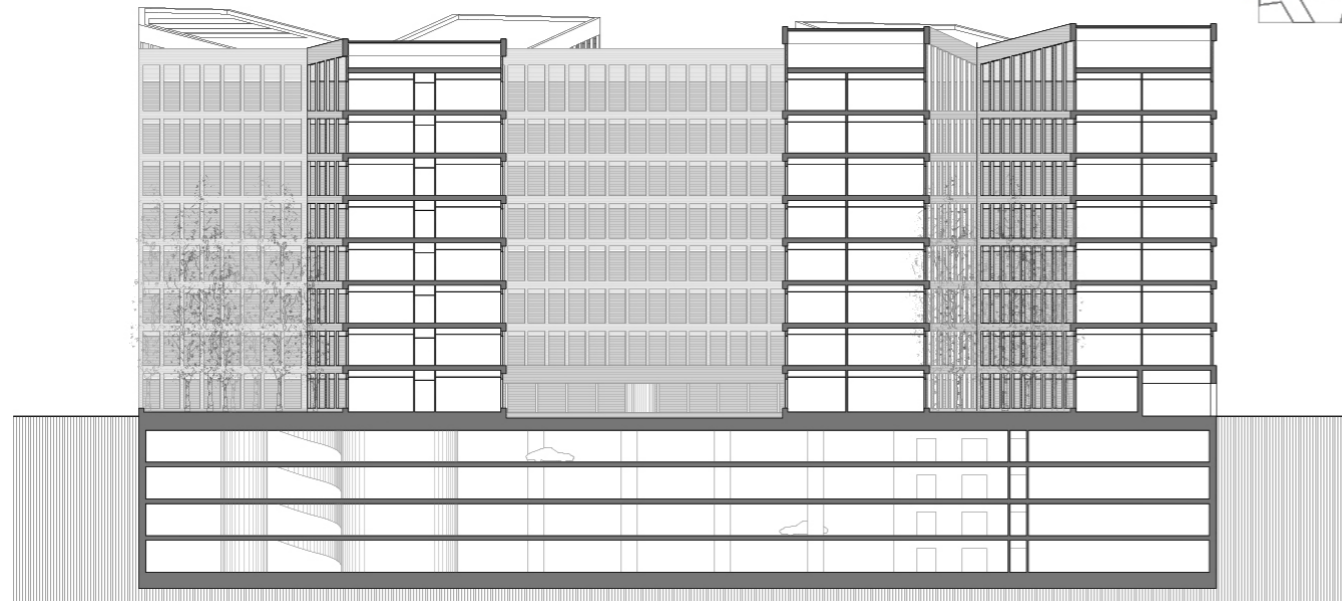
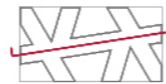
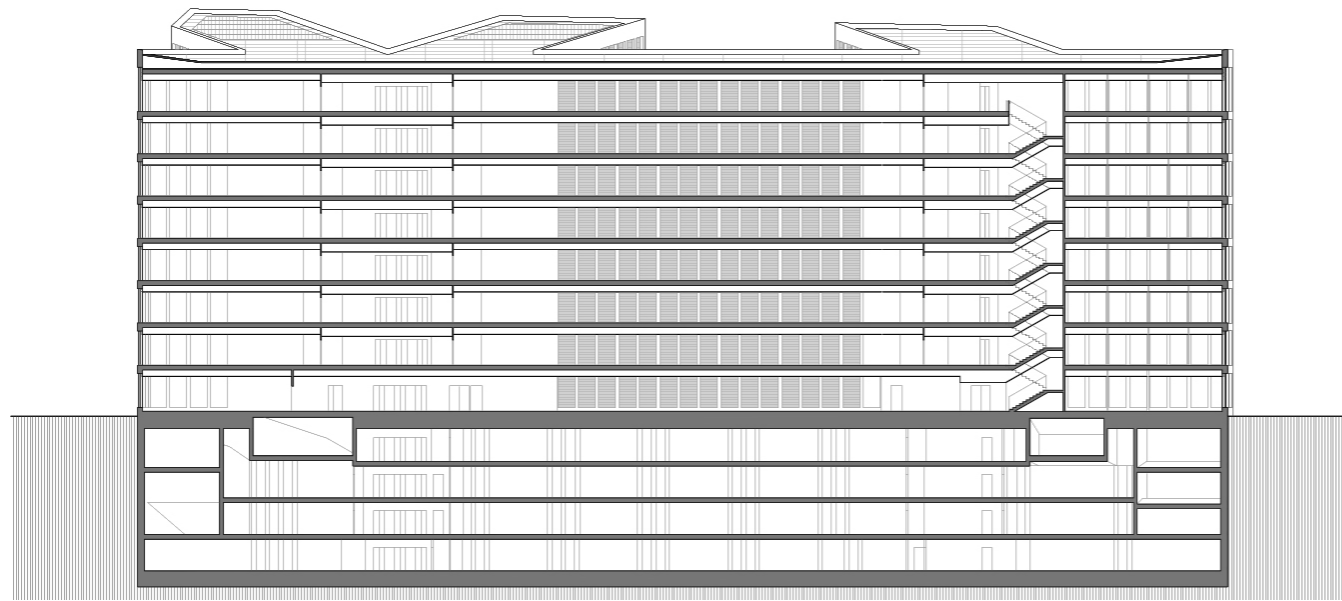
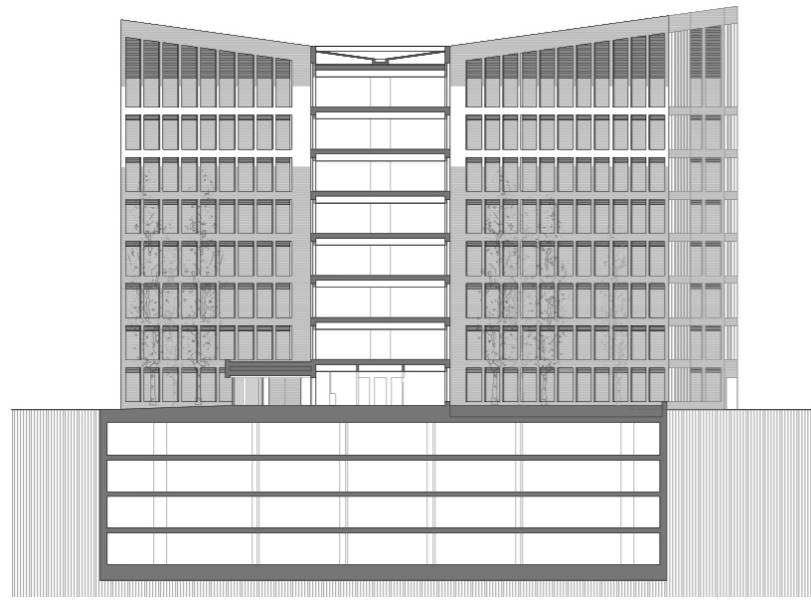
El edificio se proyecta con un solo tipo de hueco repetido sistemáticamente y incluye una estación meteorológica para la gestión de los toldos de cada hueco según las condiciones meteorológicas de cada día, para mejorar el rendimiento pasivo del edificio.



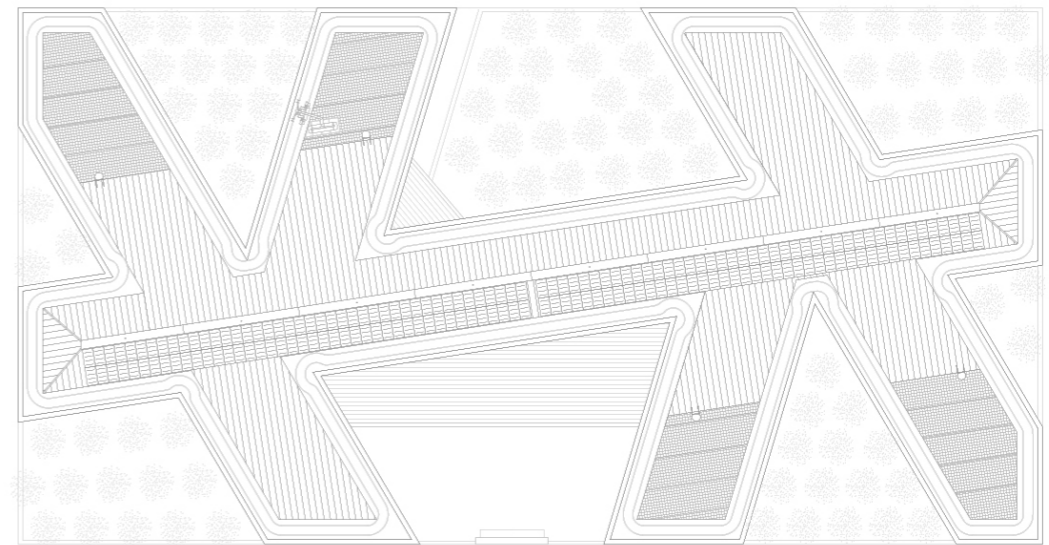




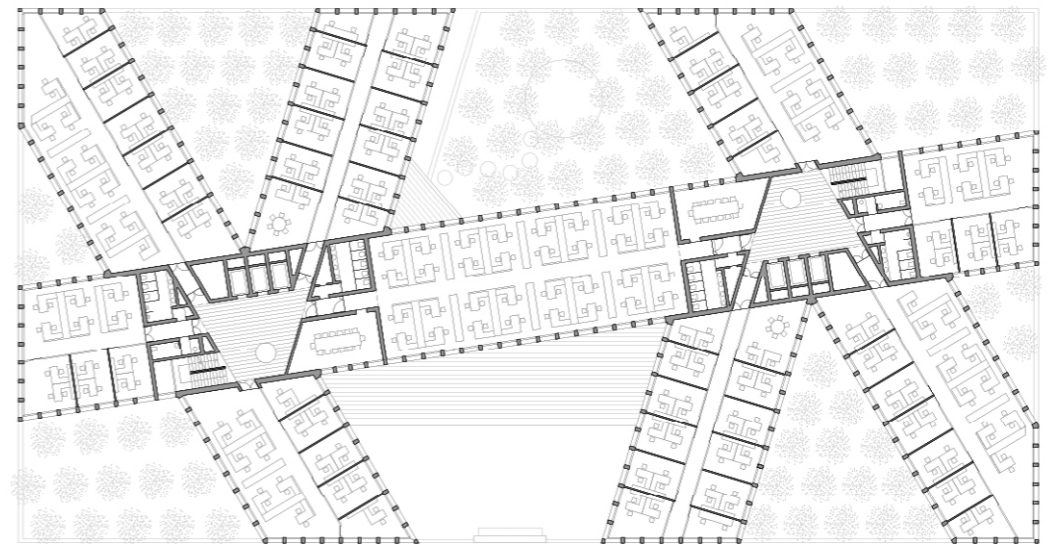




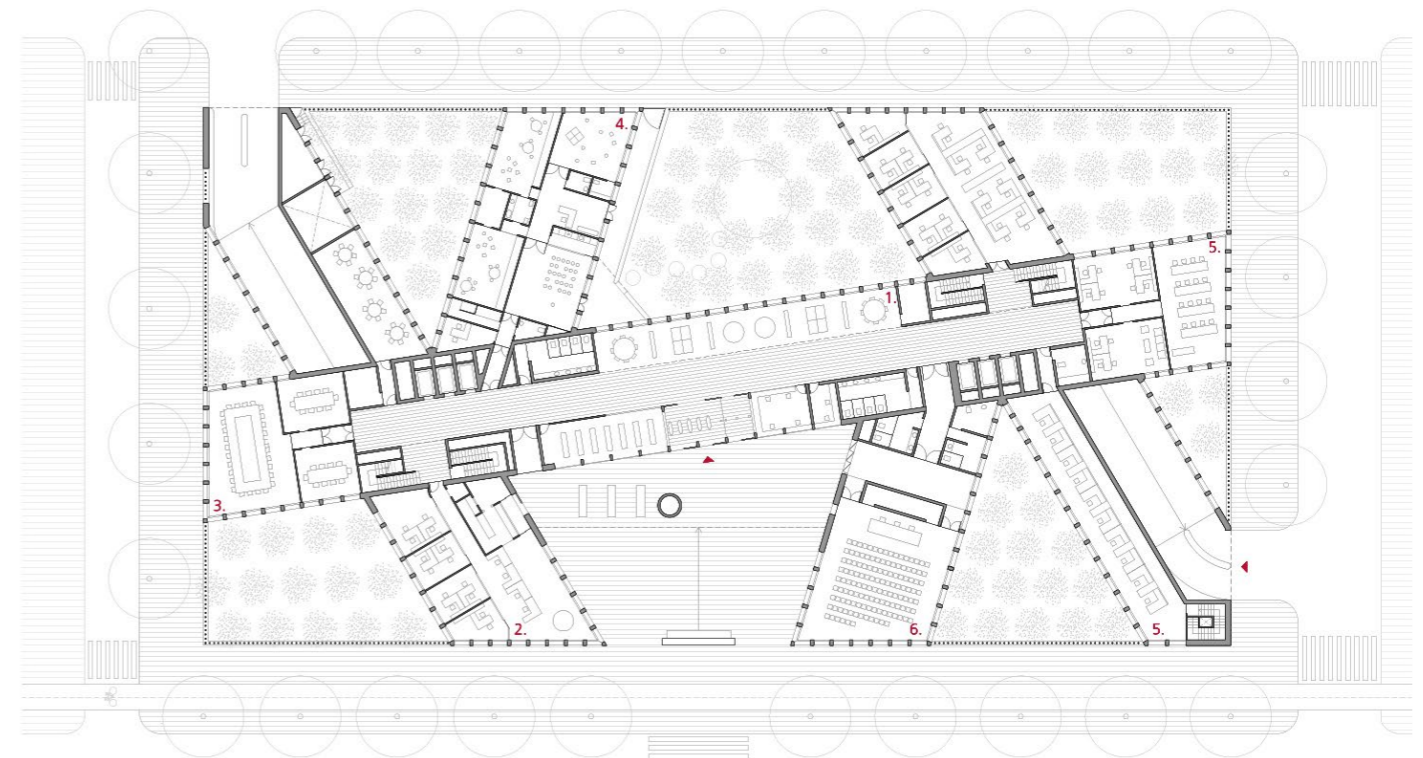
Secciones



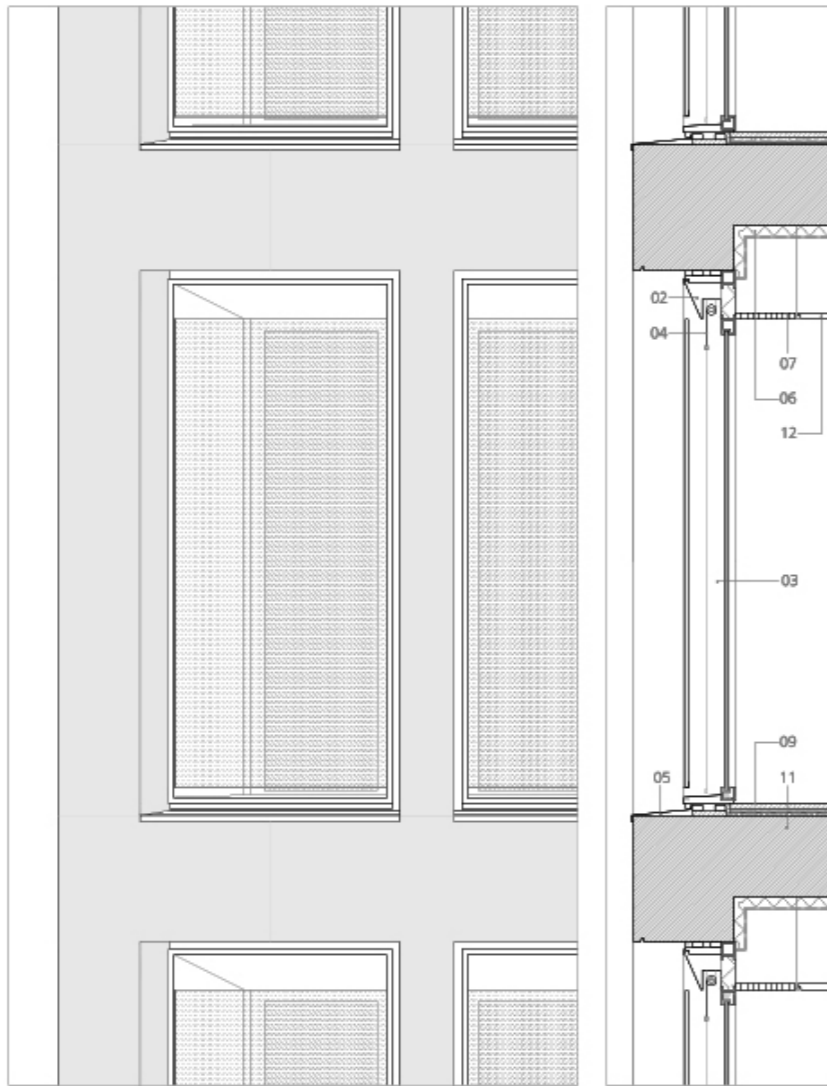
Planta de cubierta



Planta tipo



Planta baja



- 01 Estructura de hormigón armado
- 02 Chapa de aluminio e=3mm
- 03 Carpintería compuesta por interior abatible y exterior fija
- 04 Store enrollable de tejido tipo kamp sunscreen, de recogida automática
- 05 Remate vierteaguas de aluminio e=3mm
- 06 Aislamiento de poliestireno extrusionado autoadherente e=60mm
- 07 Difusor linear con plenum (impulsión)
- 08 Revestimiento interior de pilares de fachada
- 09 Pavimento de piedra natural en formatos según despiece
- 10 Trasdoso equipado
- 11 Forjado postesado e=30+12cm
- 12 Falso techo de viruta prensada

CyO
Cruz y Ortiz
Arquitectos

FICHA TÉCNICA DEL PROYECTO

Oficinas para Consejería de Fomento y Vivienda en calle Picasso. Junta de Andalucía. Sevilla, España

DATOS PRINCIPALES

Cliente: Dirección General de Patrimonio. Consejería de Economía y Hacienda. Junta de Andalucía
 Dirección: C/ Pablo Picasso, 1. 41007 Sevilla, España
 Tipología: Oficinas
 Estado: Construido

FECHAS

Concurso: 2005
 Diseño de proyecto: 2005-2008
 Construcción: 2009-2015
 Puesta en funcionamiento: 2016

SUPERFICIES

Solar: 4.727 m²
 Edificio Principal: 22.487 m²
 Otros Espacios: 18.906 m²
 TOTAL: 41.393 m²

EQUIPO TÉCNICO

Arquitectos: Cruz y Ortiz Arquitectos
 Arquitectos colaboradores: José Ortiz, Blanca Sánchez, Héctor Salcedo, Daniel Rodríguez Rodrigo Ruiz, Alejandro Álvarez, Rodrigo Ruiz, Guillermo Torres, Rocío de Vicente, Miguel Velasco

Arquitecto local: -
 Interiorismo: Cruz y Ortiz Arquitectos
 Iluminación: JG Ingenieros
 Paisajismo: Cruz y Ortiz Arquitectos, Local 4
 Restauración: -
 Infografía: Cruz y Ortiz Arquitectos
 Maqueta: Queipo Maquetas
 Fotografía: Pedro Pegenaute, Fotowork (maqueta)
 Ingeniería de estructuras: Tedeco Ingenieros
 Ingeniería de clima: JG Ingenieros
 Acústica: -
 Protección contra Incendios: Ingeseg
 Seguridad y Salud: Cemoso
 Urbanización: -
 Dirección de Obra: Cruz y Ortiz Arquitectos,
 Control de Obra: Análisis Edificación y Construcción
 Empresa Constructora: UTE "Edificio Picasso" (SACYR + URINCI S.L.U)

