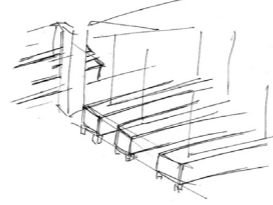


CyO

Cruz y Ortiz
Arquitectos

Exposición monográfica Cruz y Ortiz Arquitectos 'Architektur der Synthese' en Architekturforum AEDES



Berlín, Alemania

MEMORIA

Decir que la arquitectura está relacionada con muchas otras disciplinas es tan evidente como cierto. Las otras artes visuales, las técnicas constructivas, los problemas urbanos o medioambientales, los conflictos sociales y las circunstancias económicas encuentran un punto de confluencia en la arquitectura, por lo que el arquitecto se ve continuamente obligado a evaluar el impacto que cada una de estas variables tendrá sobre su producto final.

Este carácter mediatizado que constituye la característica principal de la arquitectura, es a su vez el origen de buena parte de sus problemas. Así, tantas veces, uno de los aspectos citados aparece sobredimensionado y no es raro encontrar arquitecturas que privilegian alguno de los puntos del espectro. Por solo mencionar algunos, la historia del lugar, los aspectos técnicos o estructurales, la asimilación a lo urbano y al paisaje han casi monopolizado en diferentes periodos buena parte de la producción arquitectónica durante nuestra carrera como arquitectos.

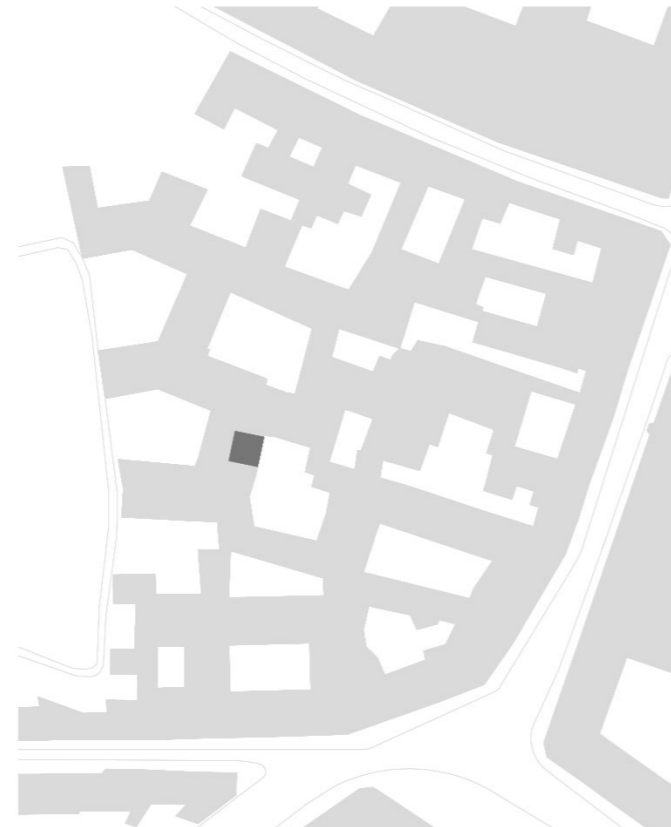
Sin embargo, es nuestra convicción que la arquitectura solo alcanza sus mejores momentos cuando prevalece su carácter sintético: el éxito vendría garantizado por la coincidencia entre forma, construcción y uso, es decir, se trataría de, a través de la síntesis exacta de todas las otras disciplinas, a alcanzar finalmente una realidad distinta e independiente.

Para nosotros como arquitectos, alcanzar ese valor unitario ha sido siempre nuestra principal ambición como consecuencia de nuestro respeto por la capacidad integradora y sintética de la arquitectura. La mayoría de nuestros proyectos consiste en la persecución de ese momento en el que confusión y ambigüedad quedan al margen y las soluciones parecen tan inevitables como elegantes.

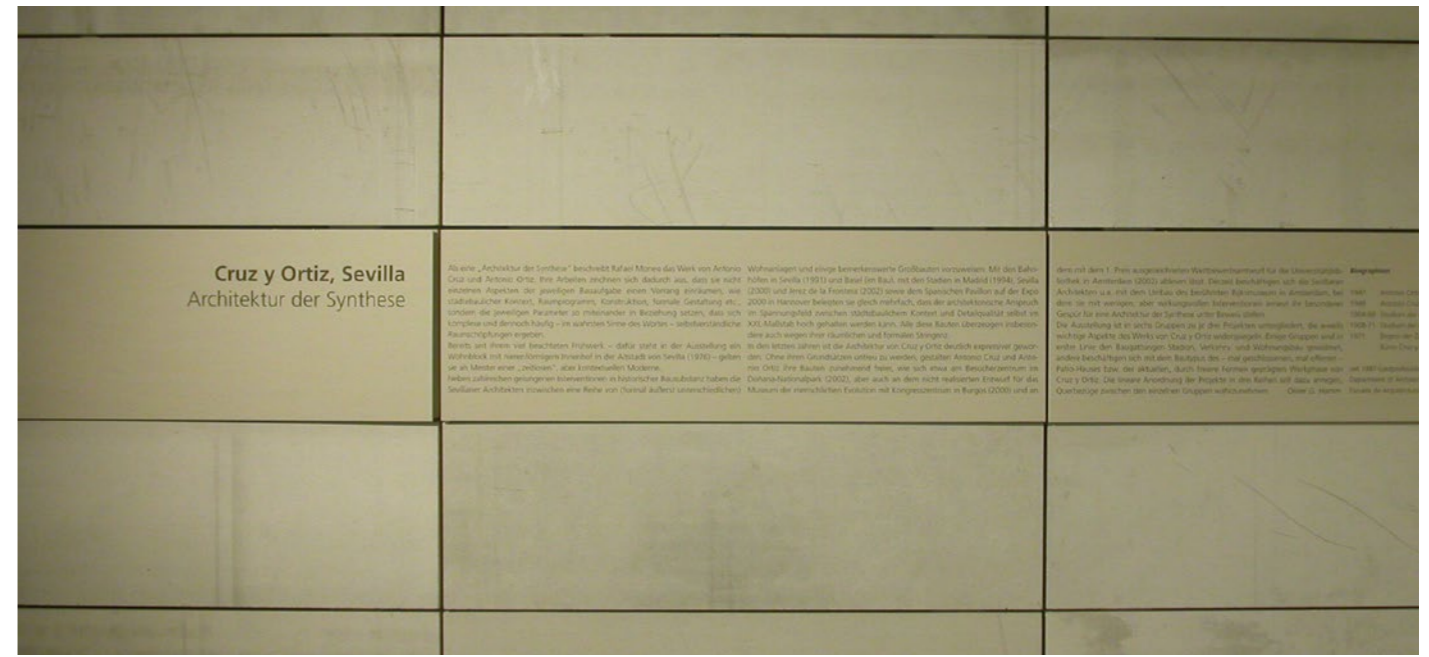
Sería nuestro deseo que este propósito se trasluciera de los documentos incluidos en esta exposición y mucho nos complacería que así fuera entendido por los visitantes a la misma.

Nombre para publicaciones: Exposición monográfica Cruz y Ortiz Arquitectos 'Architektur der Synthese' en AEDES, Berlín

Tipología: Exposiciones
Cliente: AEDES, Architekturforum
Superficie: 163 m²
Año: 2002
Estado: Construido

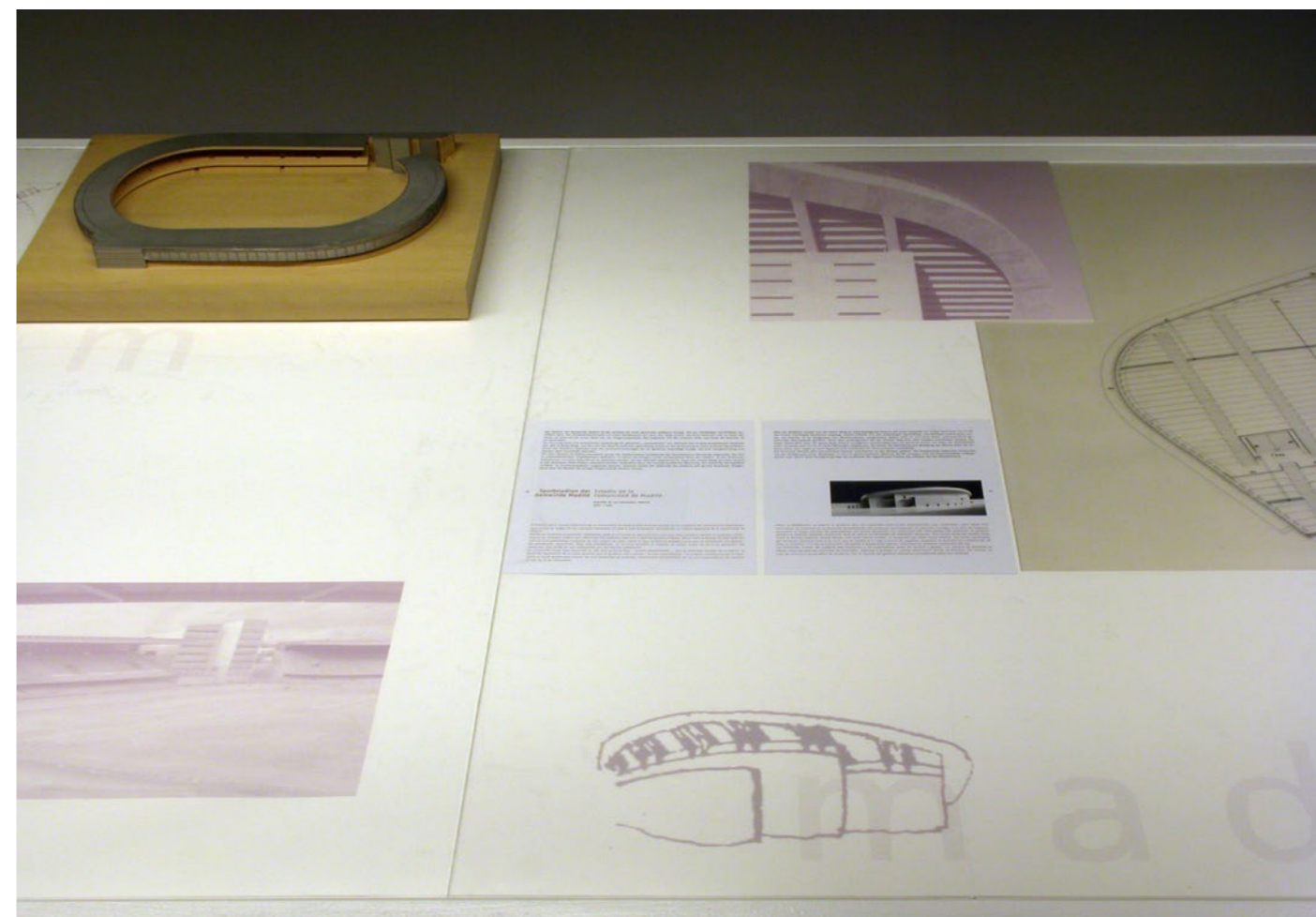
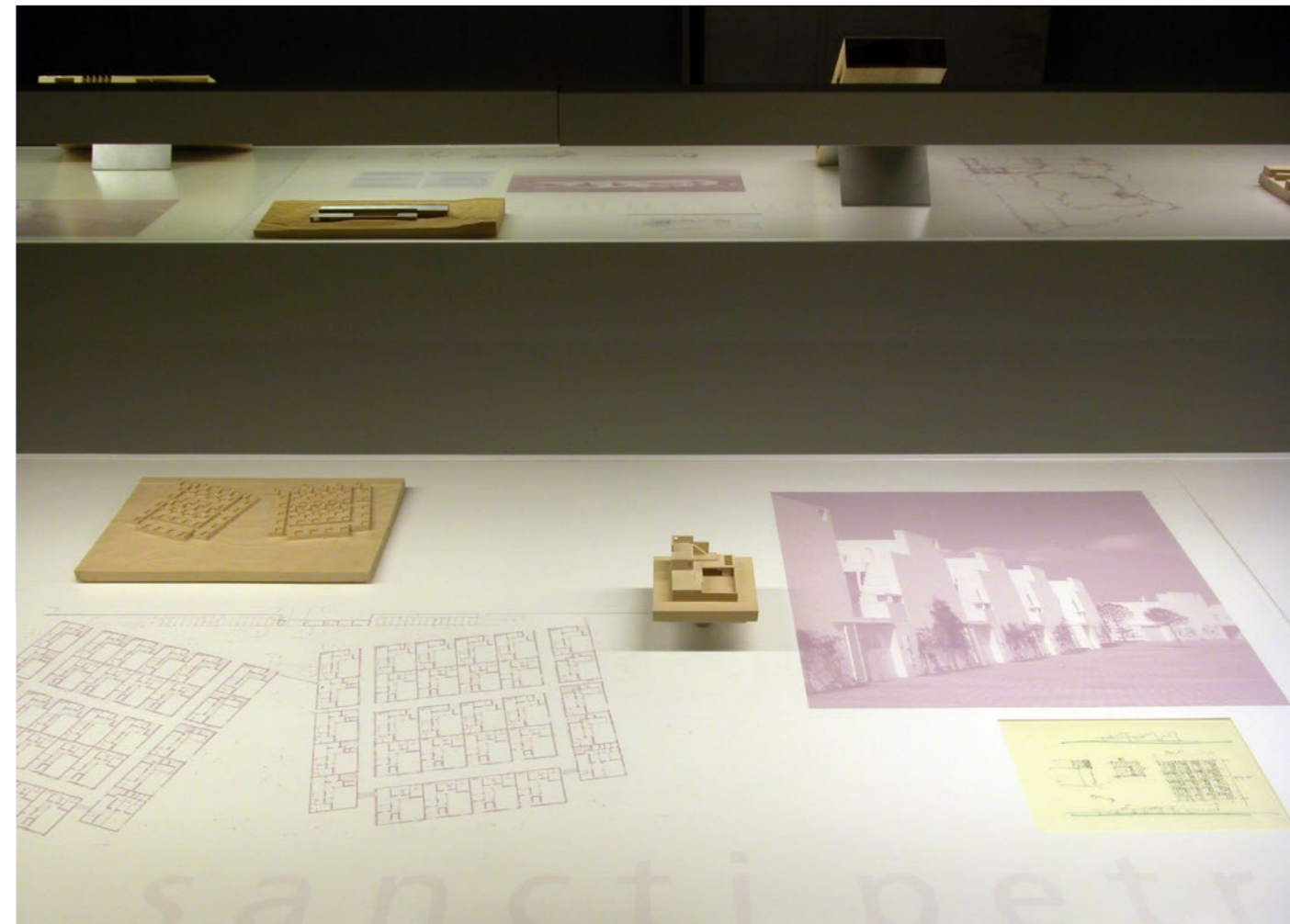
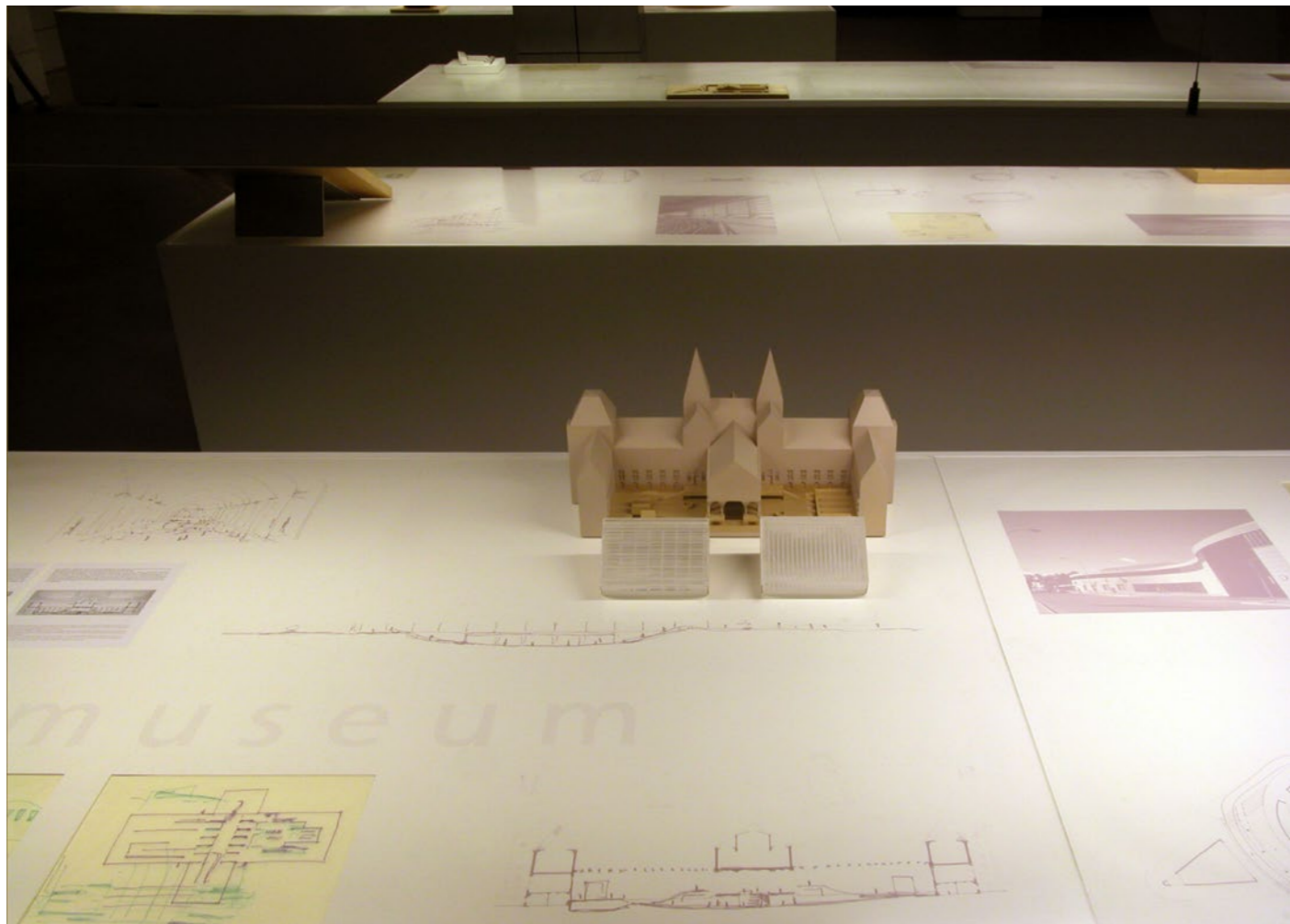


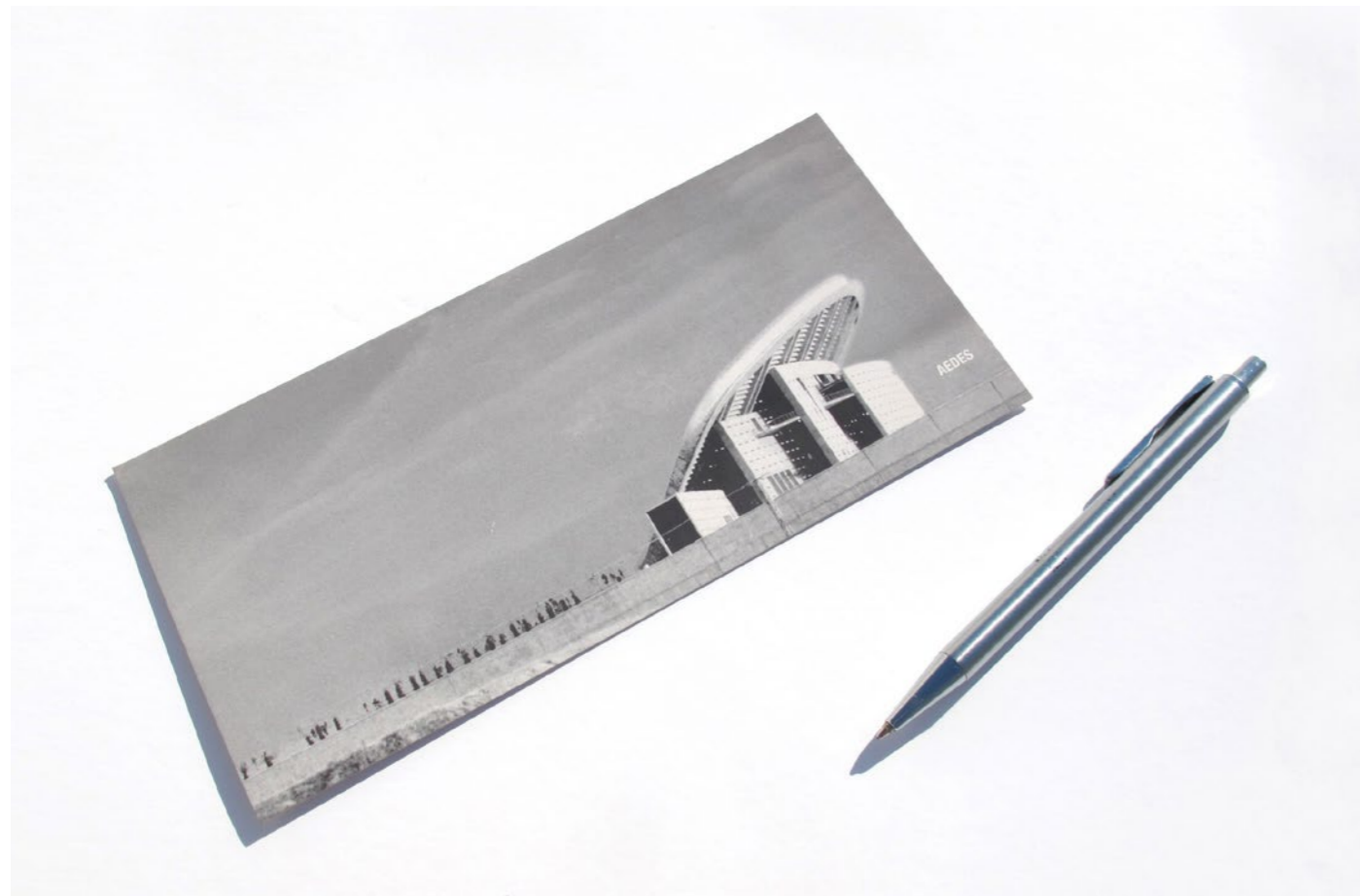


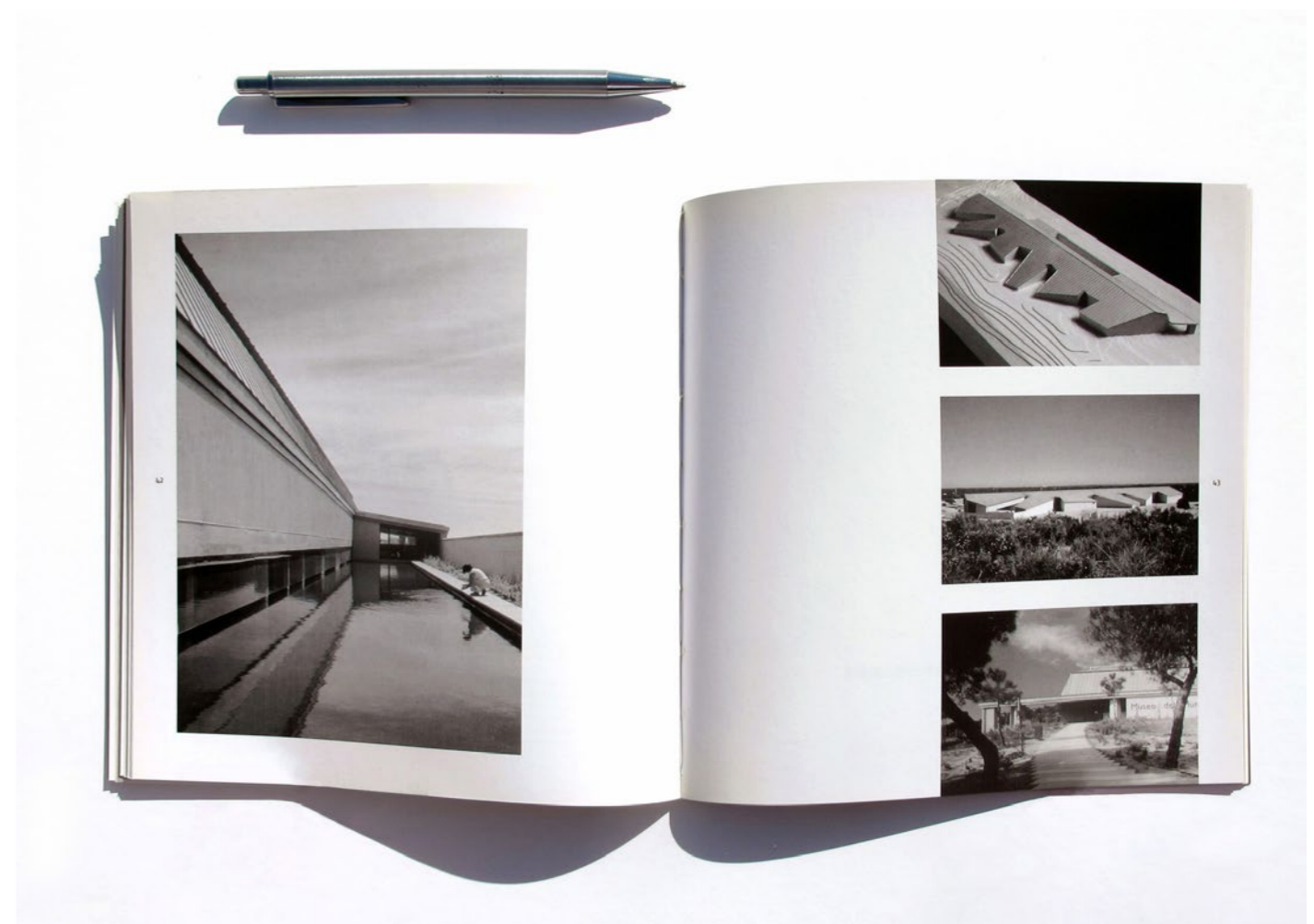
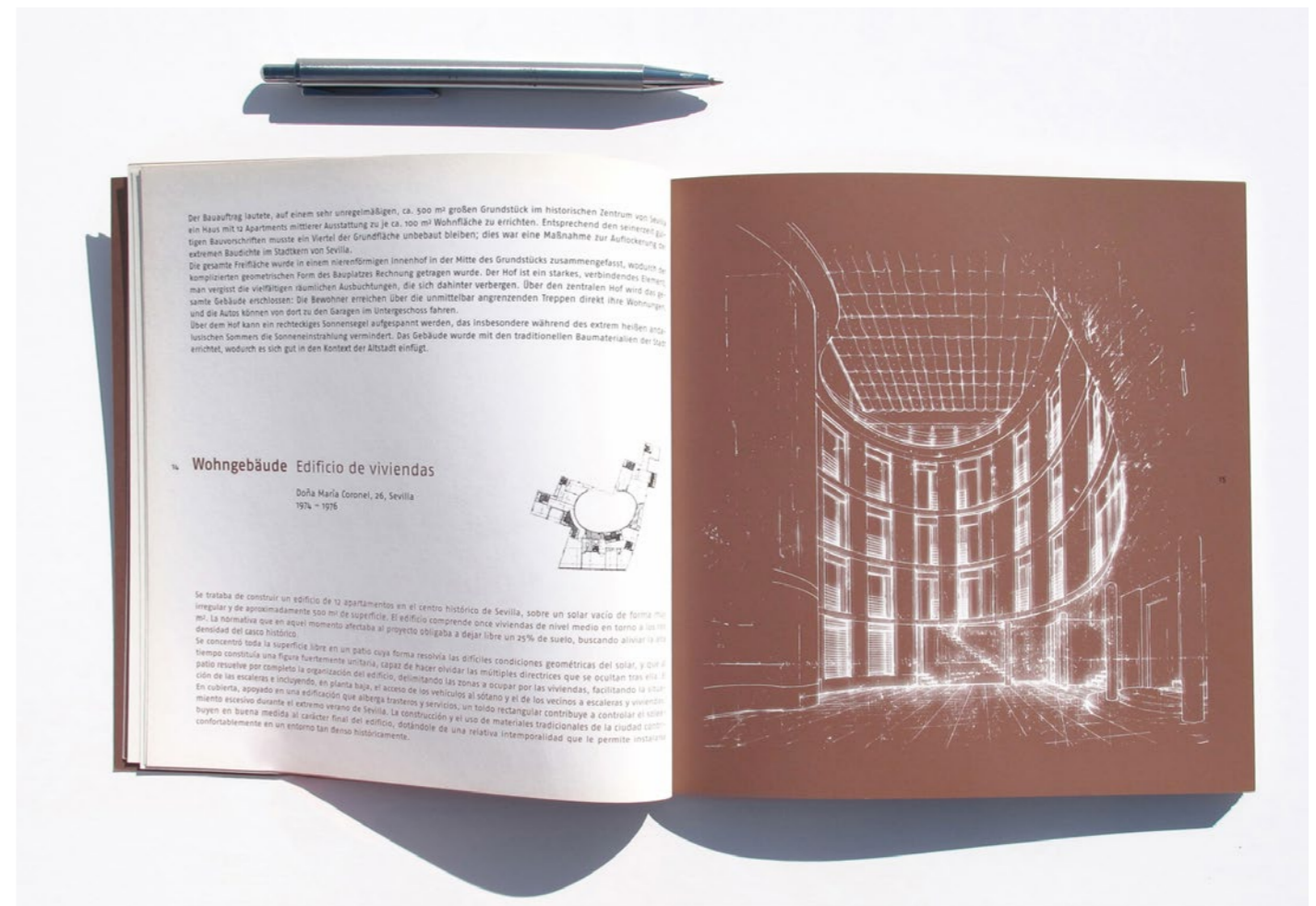


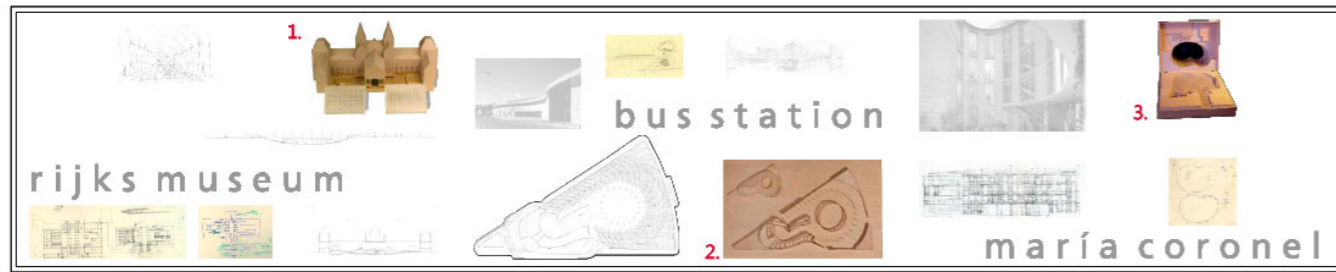
Vistas Interiores Generales

Vistas Detalles



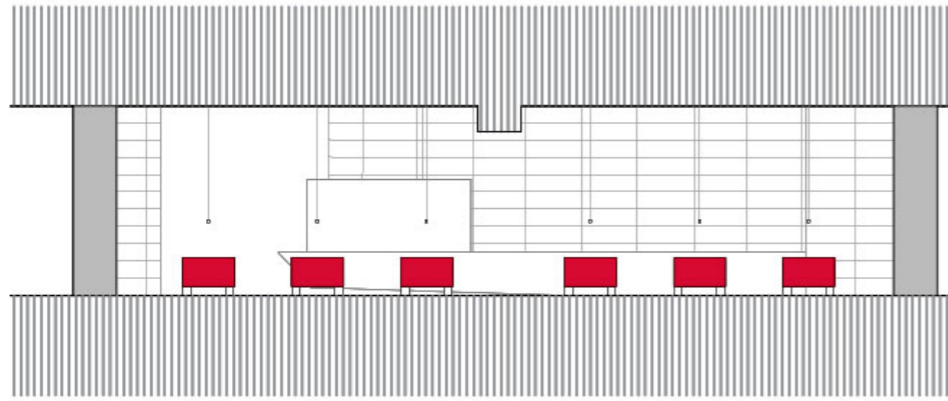




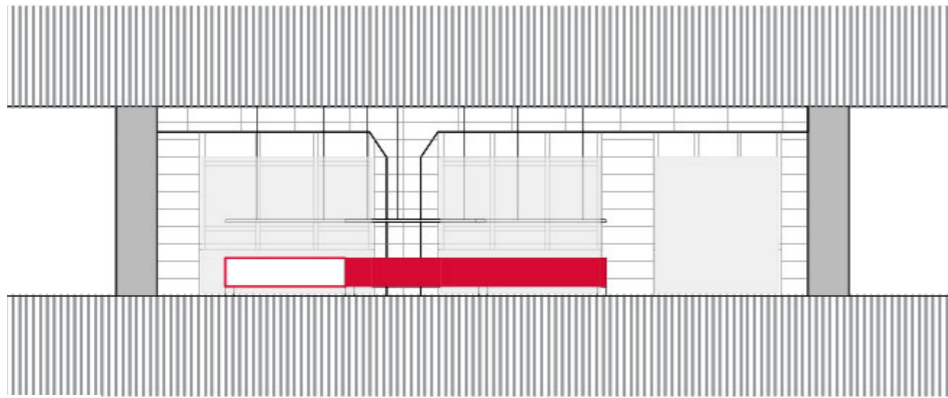


- 1. Maqueta Rijksmuseum
- 2. Maqueta Huelva
- 3. Maqueta Doñana
- 4. Maqueta Estadio Sevilla
- 5. Maqueta Estadio Jerez
- 6. Maqueta Estadio Madrid
- 7. Maqueta Lisboa
- 8. Maqueta Estación Sevilla
- 9. Maqueta Estación Basilea

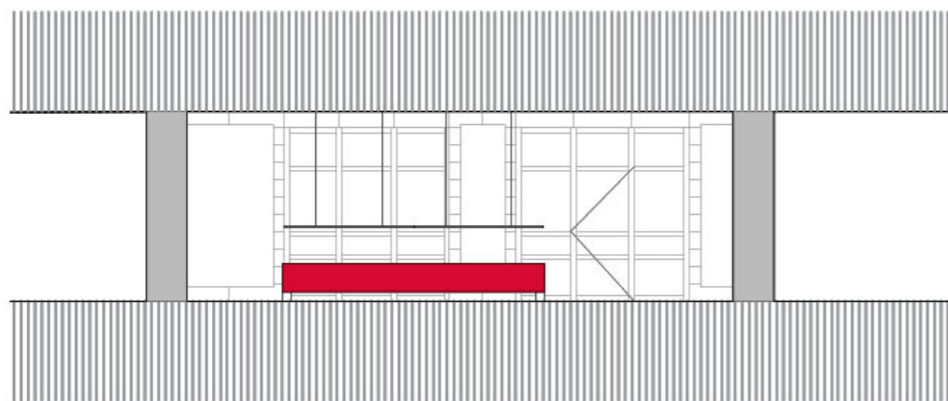
- 1. Maqueta Biblioteca Amsterdam
- 2. Maqueta Maastricht
- 3. Maqueta Biblioteca Sevilla
- 4. Maqueta Carabanchel
- 5. Maqueta Sancti Petri
- 6. Maqueta Tharsis
- 7. Maqueta Hannover 1/400
- 8. Maqueta Hannover 1/125
- 9. Maqueta Doñana 1/400
- 10. Maqueta Doñana 1/150
- 11. Maqueta Burgos 1/1000



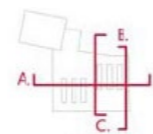
A.



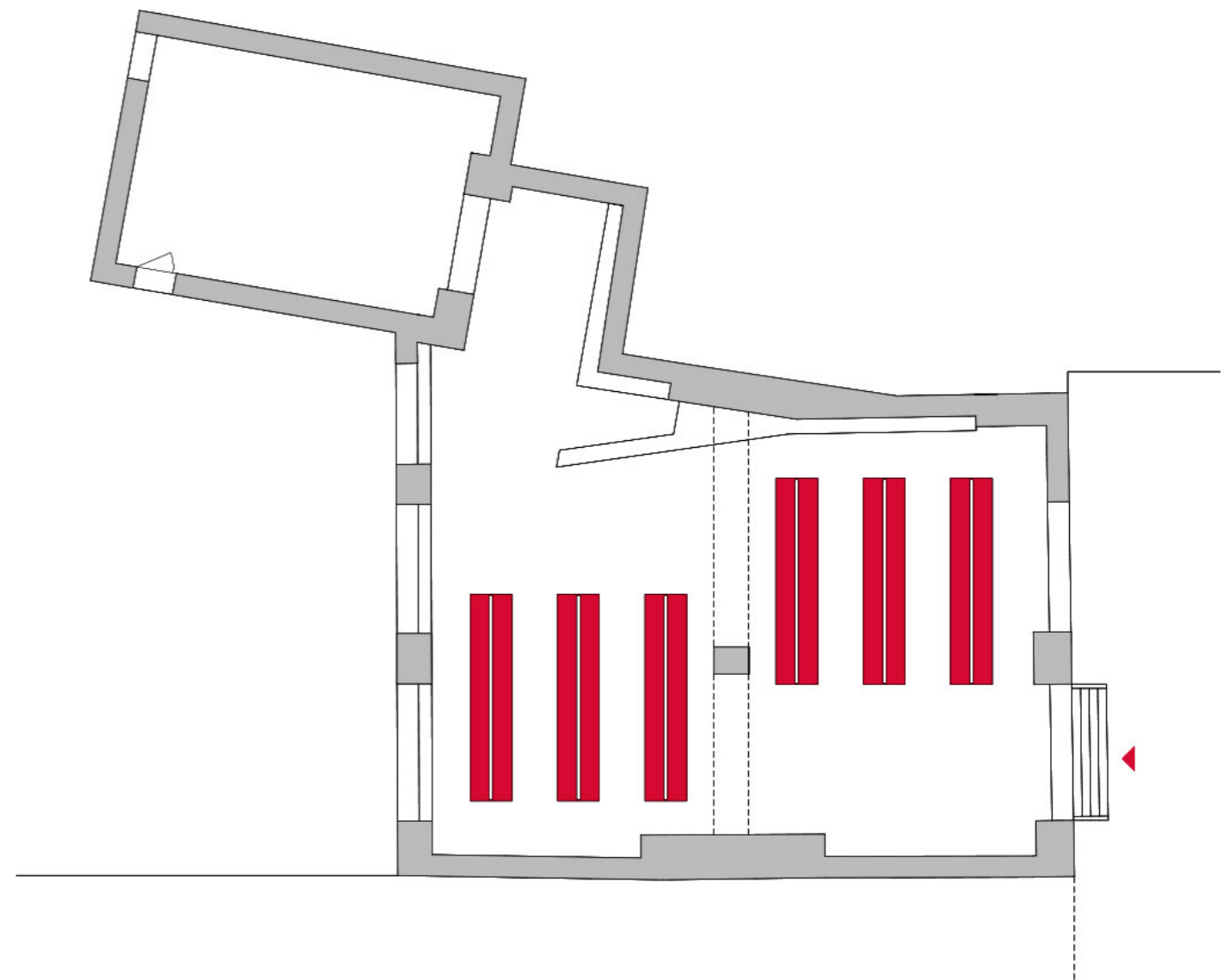
B.



C.



Secciones



Planta baja

Plantas

Exposición monográfica Cruz y Ortiz Arquitectos 'Architektur der Synthese' en Architekturforum AEDES. Berlín, Alemania.

DATOS PRINCIPALES

Cliente: AEDES, Architekturforum
Dirección: Rosenthaler Straße, 40-41. D-10178 Berlín, Alemania
Tipología: Exposiciones
Estado: Construido

FECHAS

Concurso: -
Diseño de proyecto: 2002
Construcción: 2002
Puesta en funcionamiento: 2002

SUPERFICIES

Solar: 205 m²
Edificio Principal: 163 m²
Otros Espacios: -
TOTAL: 163 m²

EQUIPO TÉCNICO

Arquitectos: Cruz y Ortiz Arquitectos
Arquitectos colaboradores: María Arboledas
Arquitecto local: -
Interiorismo: Cruz y Ortiz Arquitectos
Iluminación: Cruz y Ortiz Arquitectos
Paisajismo: -
Restauración: -
Infografía: -
Maqueta: Luis Montiel, Juan de Dios Hernández y Jesús Rey, Jorge Queipo, Jacinto Gómez
Fotografía: Cruz y Ortiz Arquitectos
Ingeniería de estructuras: -
Ingeniería de clima: -
Acústica: -
Protección contra Incendios: -
Seguridad y Salud: -
Urbanización: -
Dirección de Obra: Cruz y Ortiz Arquitectos
Control de Obra: -
Constructoras: Sophie Bleifuss, Siegmur Hiller, Bilkdpunkt, Medialis, Kristin Feireiss, Hans Jürgen Commerell

