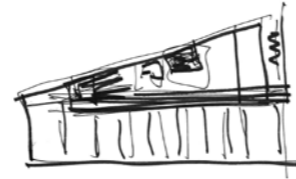


Hotel Kivir en Paseo de Cristóbal Colón



Sevilla, España



Nombre para publicaciones: Hotel Kivir en Paseo de Cristóbal Colón
 Tipología: Hoteles, Rehabilitación, Diseño Interior
 Cliente: Amadora Hoteles SL
 Superficie: 1.897 m²
 Año: 2019
 Estado: Construido

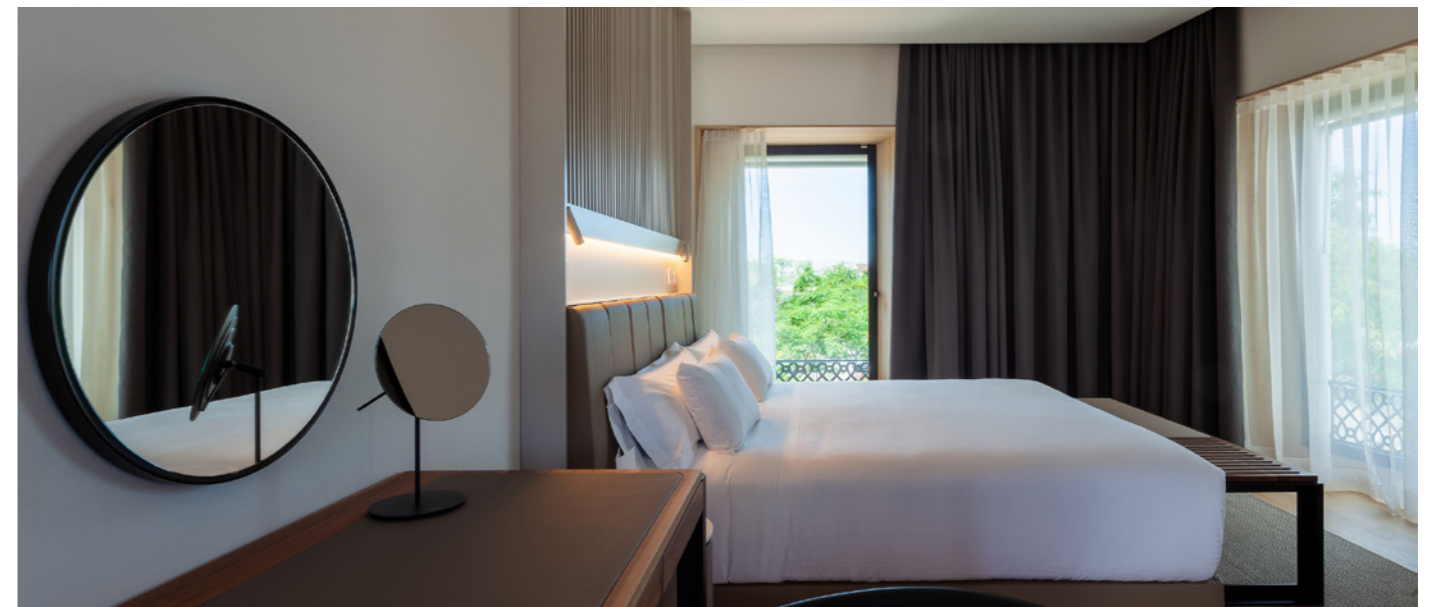


MEMORIA

El hotel ocupa un estrecho edificio de principios del siglo XX en el Paseo de Cristóbal Colón, una de las principales arterias de la ciudad frente al río Guadalquivir. Su situación permite fácilmente el acceso a los huéspedes y a los principales puntos de interés de la ciudad.

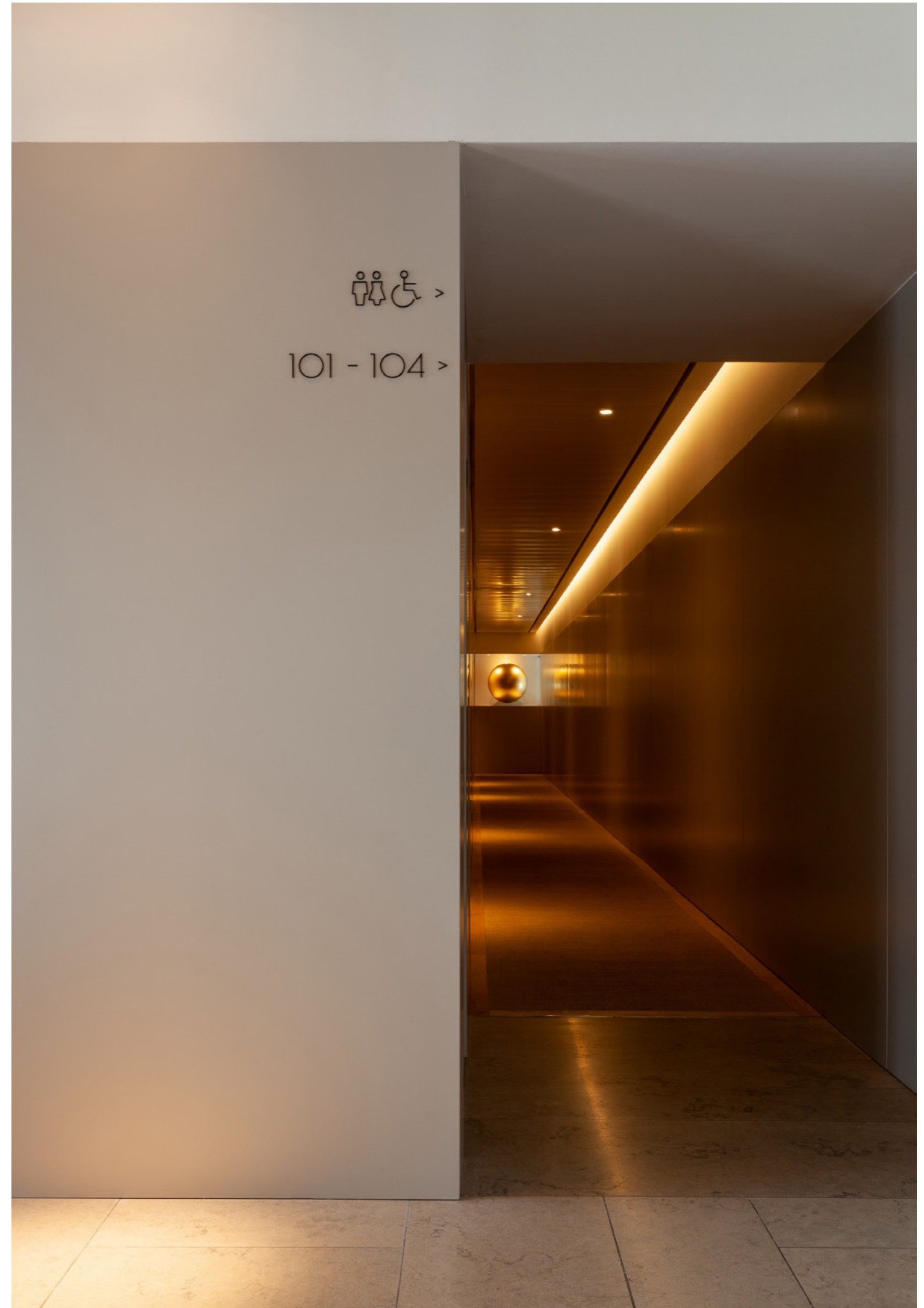
La planta baja está ocupada por la recepción y un restaurante, mientras que en las dos plantas superiores están situadas las habitaciones, contando con dieciséis en cada una. El diseño sencillo de las habitaciones atiende a las necesidades de confort y descanso de los huéspedes. La planta de cubierta alberga el salón de desayunos y un cocktail-bar, junto a una terraza con vistas al río que incluye una pequeña piscina.

Cruz y Ortiz Arquitectos redactó el proyecto de arquitectura e interiorismo, dirigiendo las obras con especial cuidado en los detalles. Tan solo unos meses después de su apertura, el hotel aparece clasificado en Tripadvisor como el segundo mejor hotel de la ciudad y distinguido con cinco estrellas en otras páginas web relacionadas con la hostelería.



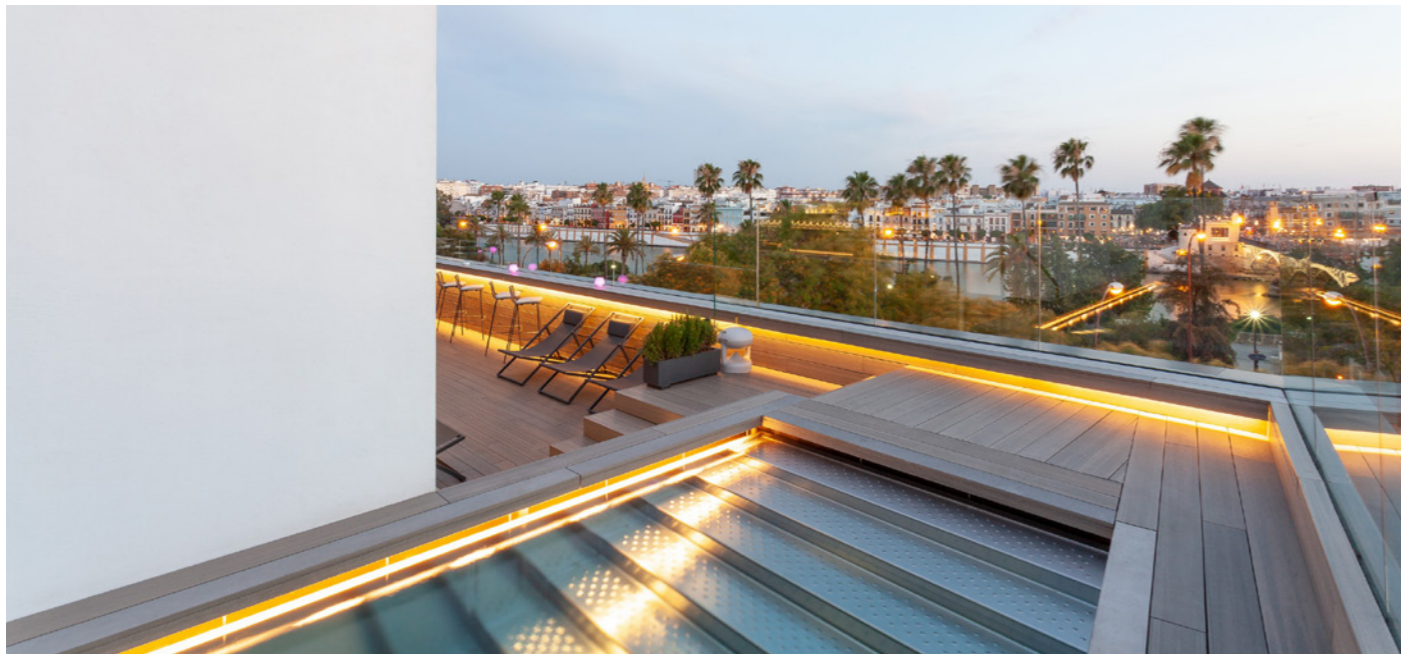






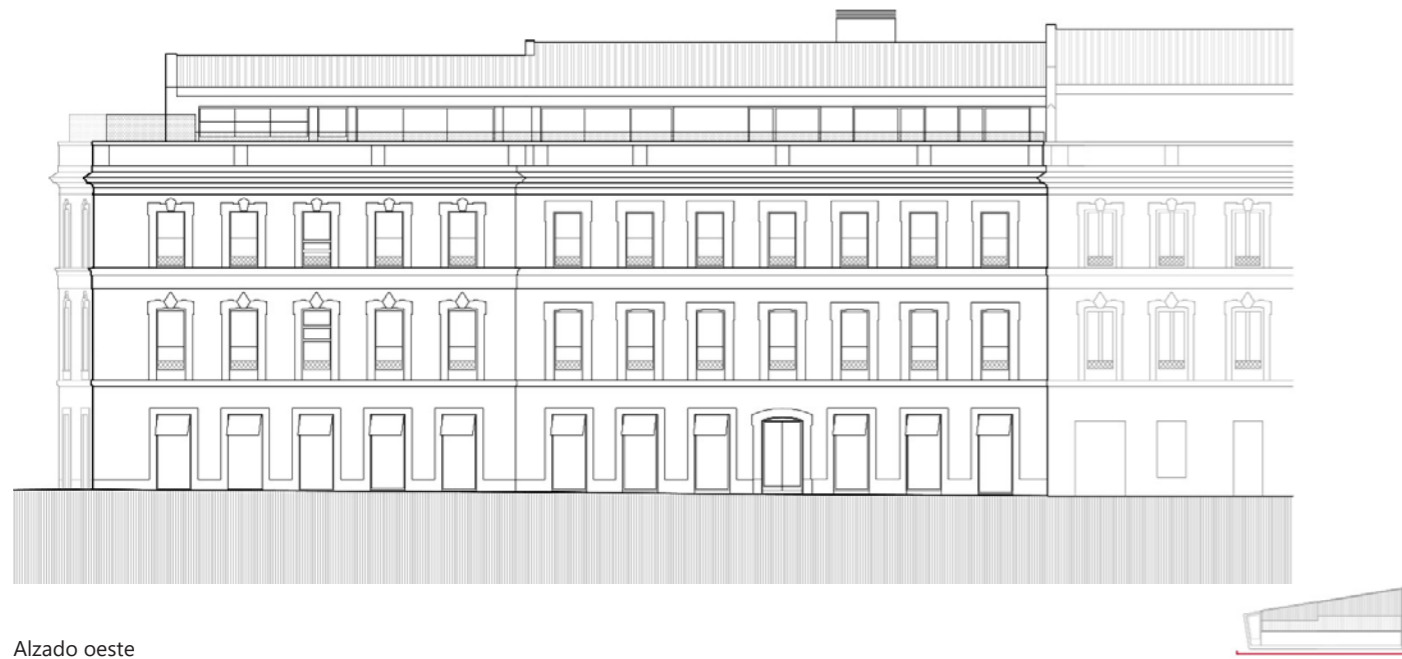








Alzado este

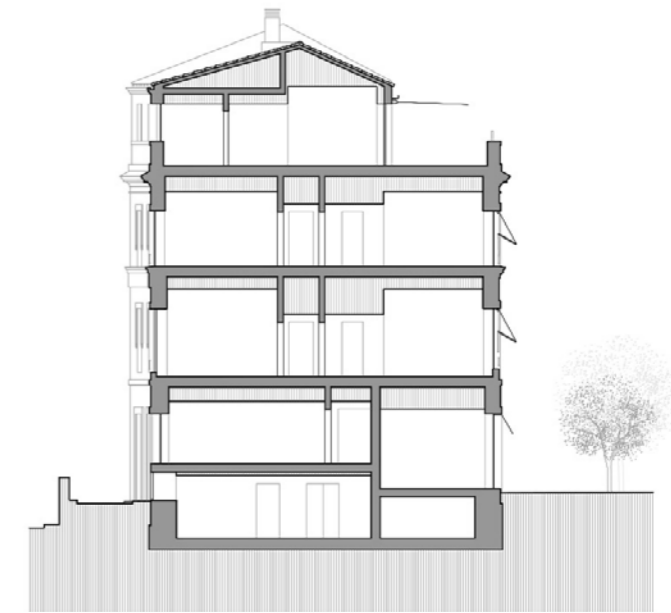


Alzado oeste

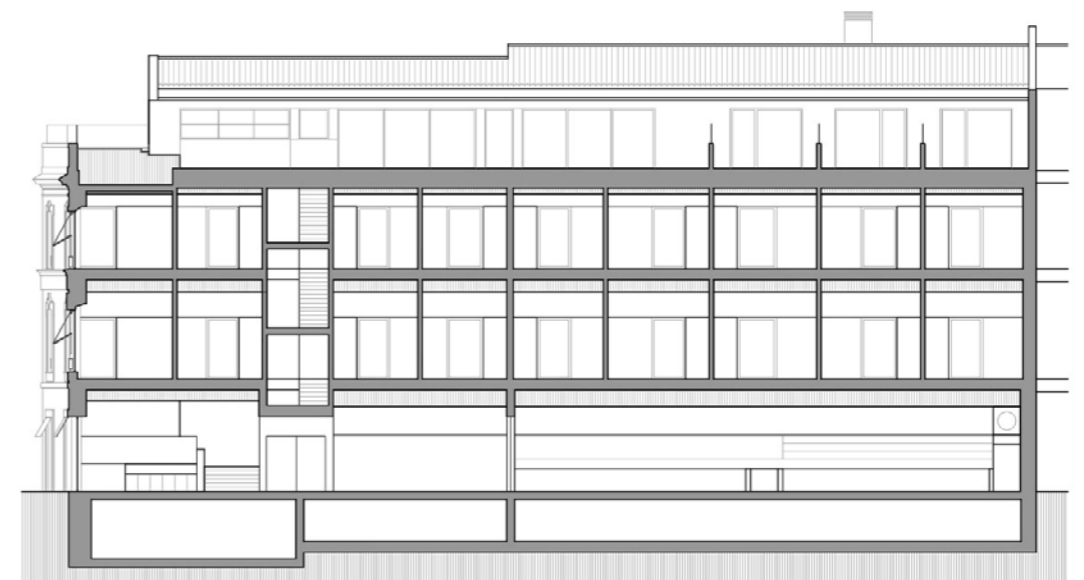
Alzados



Sección transversal B-B'

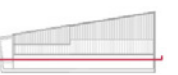
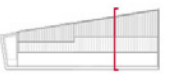
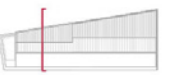


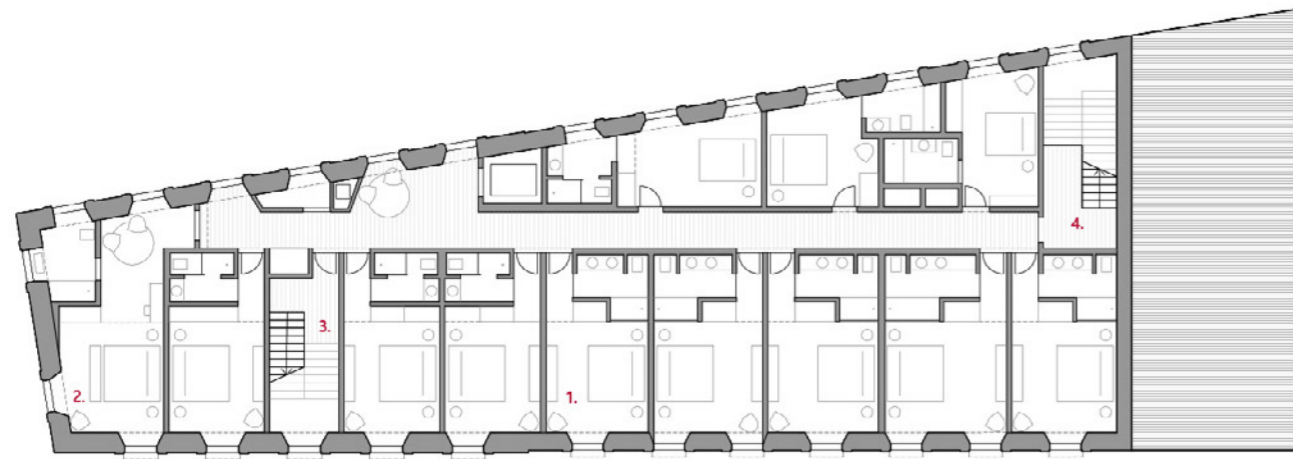
Sección transversal A-A'



Sección longitudinal C-C'

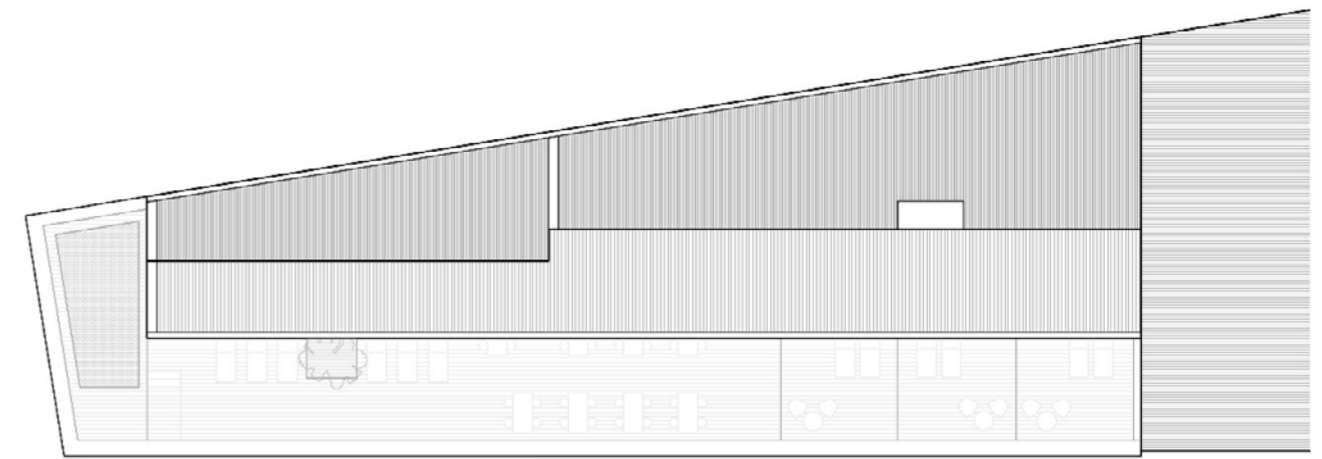
Secciones



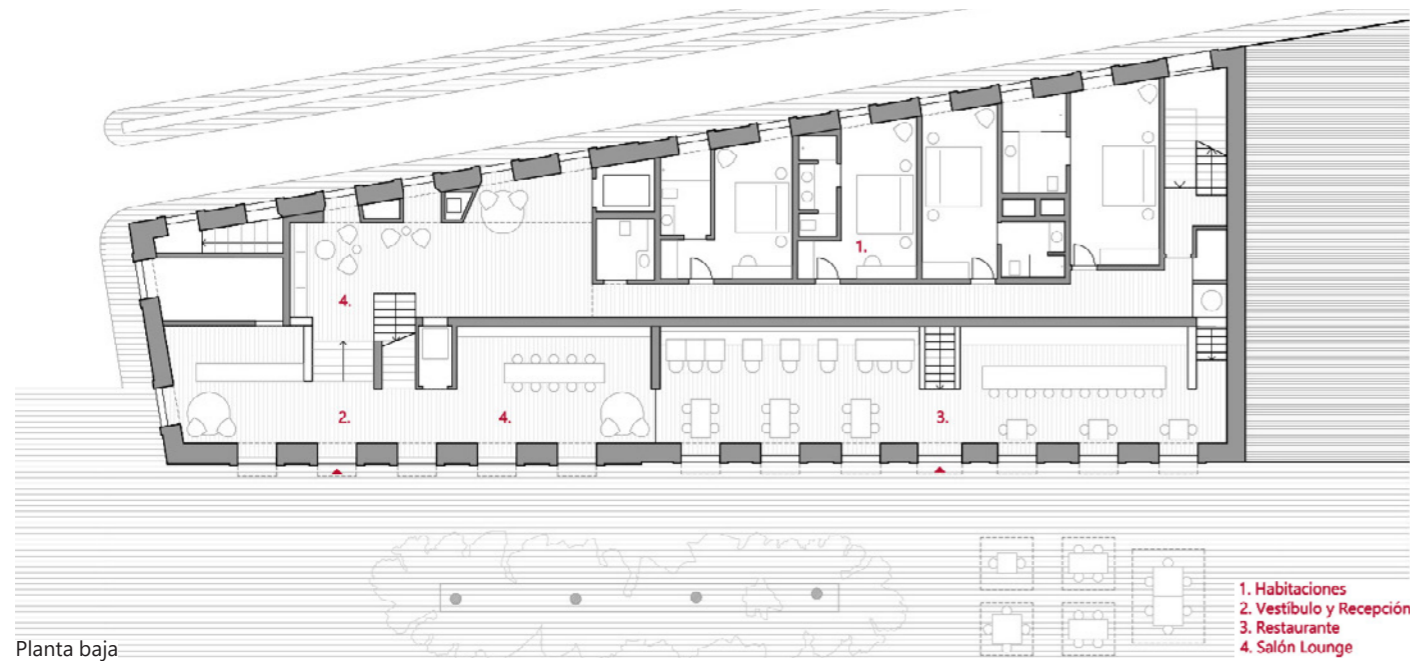


Plantas primera y segunda

- 1. Habitaciones
- 2. Suite Junior
- 3. Escalera Principal
- 4. Escalera de Servicio

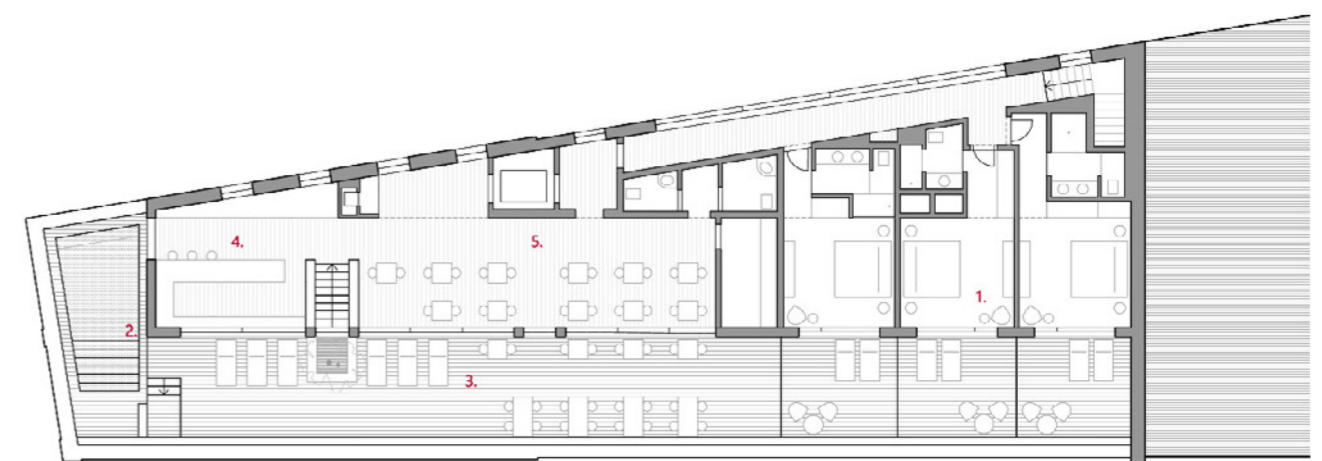


Planta cubierta



Planta baja

- 1. Habitaciones
- 2. Vestibulo y Recepción
- 3. Restaurante
- 4. Salón Lounge



Planta ático

- 1. Habitaciones
- 2. Piscina
- 3. Terraza
- 4. Bar

Hotel Kivir en Paseo de Cristóbal Colón. Rehabilitación y adaptación, Sevilla, España

DATOS PRINCIPALES

Cliente: Amadora Hoteles SL
Dirección: Paseo Cristobal Colón, 3-4. 41001 Sevilla, España
Tipología: Hoteles, Rehabilitación, Diseño Interior
Estado: Construido

FECHAS

Concurso: -
Diseño de proyecto: 2014-2017
Construcción: 2017-2019
Puesta en funcionamiento: 2019

SUPERFICIES

Solar: 464 m²
Edificio Principal: 1.897 m²
Otros Espacios: -
TOTAL: 1.897m²

EQUIPO TÉCNICO

Arquitectos: Cruz y Ortiz Arquitectos
Arquitectos colaboradores: Blanca Sánchez, Javier Monge, Giordano Baly, Miguel Velasco, Andrés Lara
Arquitecto local: -
Interiorismo: Cruz y Ortiz Arquitectos
Iluminación: Cruz y Ortiz Arquitectos, Viabizzuno
Paisajismo: -
Restauración: -
Infografía: Cruz y Ortiz Arquitectos
Maqueta: -
Fotografía: Manolo Espaliú
Ingeniería de estructuras: Salmer
Ingeniería de clima: IS ingenieros
Acústica: IS ingenieros
Protección contra Incendios: IS ingenieros
Seguridad y Salud: David Izquierdo
Urbanización: -
Dirección de Obra: Cruz y Ortiz Arquitectos
Control de Obra: -
Marcas / Productos: Viabizzuno (Luminarias), Andreu World+Pedrali (Mobiliario), Kvadrat + Spradling (Tejidos), Corian Dupont (Lavabos)
Constructoras: Heliopol, Ekipa Shop