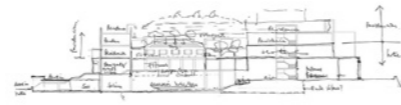
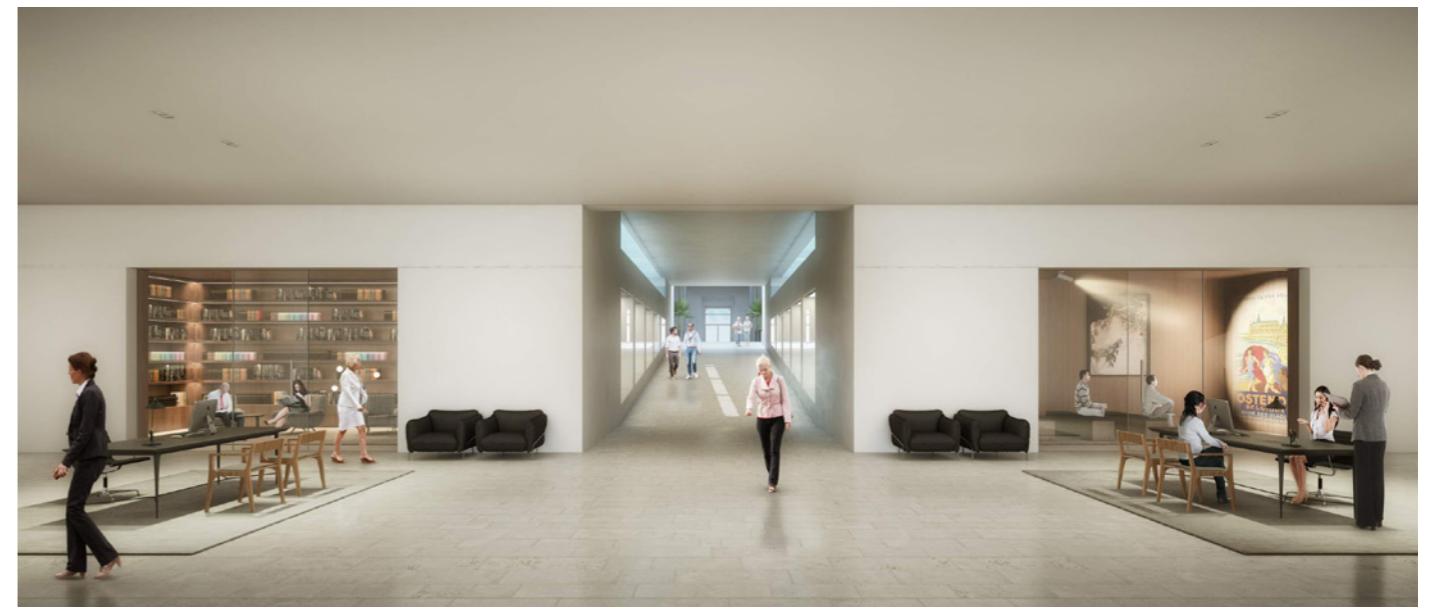


**Hotel 'Thermae Palace'**



Ostende, Bélgica



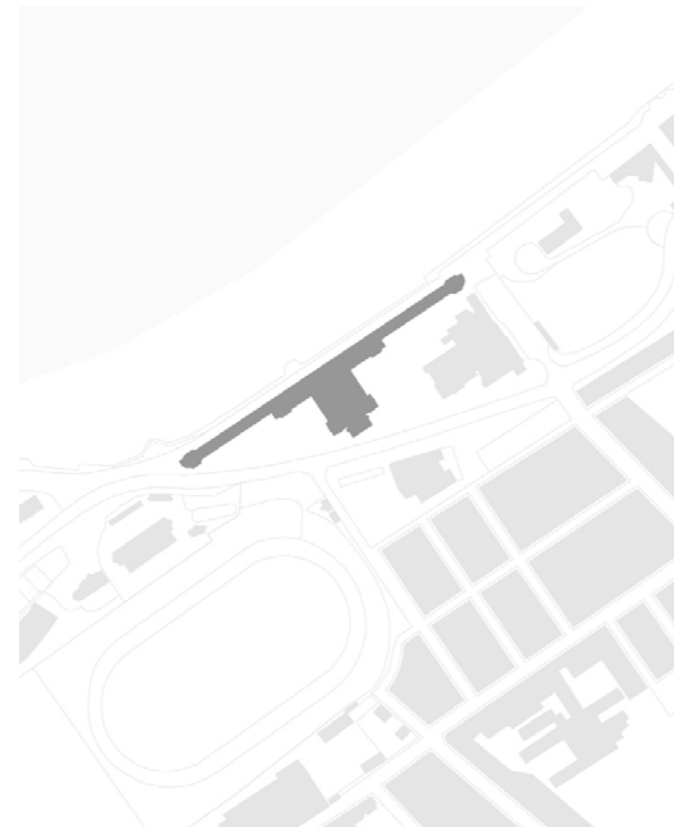
**MEMORIA**

El Palacio de Thermae de Ostende es un lugar único en la costa europea y uno de los remanentes más notables de las grandes ambiciones del rey Alberto II. Simultáneamente, representa una cultura del baño olvidada desde hace mucho tiempo, representativa de lo que se ve a menudo en los centros sanitarios del siglo XX. Lamentablemente, el edificio nunca ha demostrado ser rentable en su explotación, a pesar de una serie de intervenciones a lo largo de las últimas décadas. El sitio parece desolado y descuidado.

Primero decidimos devolverle sentido y significado a la entrada principal, poco utilizada pero monumental a través de la Astridlaan Koniging. Proponemos incorporar una entrada en un nuevo nivel de piso como acceso principal al renacido Hotel Palace. Debajo del acceso anterior, especialmente para la piscina, se ubicará el nuevo vestíbulo. Desde aquí, un pasaje central revelará una conexión oculta entre la ciudad y el océano; una que en nuestra perspectiva parece tan evidente a primera vista, aunque antes no existía. A continuación, se proporciona una red de comunicación ordenada que sirve de intervención principal para su explotación mejorada a largo plazo: todas las funciones están conectadas.

En este mismo nivel semienterrado, la zona de descanso anterior se recuperará y renovará. La piscina en el nivel intermedio superior se dividirá en dos, complementada con áreas de relajación. El espacio se iluminará con luz natural a través de los lucernarios reconstruidos. En el antiguo patio que se encuentra sobre la piscina, el jardín de invierno semi-cubierto forma un 'tesoro aislado'. En las alas alrededor de esta Orangerie se desarrollará un programa diverso de alojamiento. Las nuevas áreas desarrolladas en la cubierta reforzarán la silueta típica de The Thermae Palace y mejorarán la rentabilidad de la intervención. Las galerías reales, el corredor original del rey entre su villa y su hipódromo, se revitalizarán con una nueva programación pública adecuada al nuevo contexto.

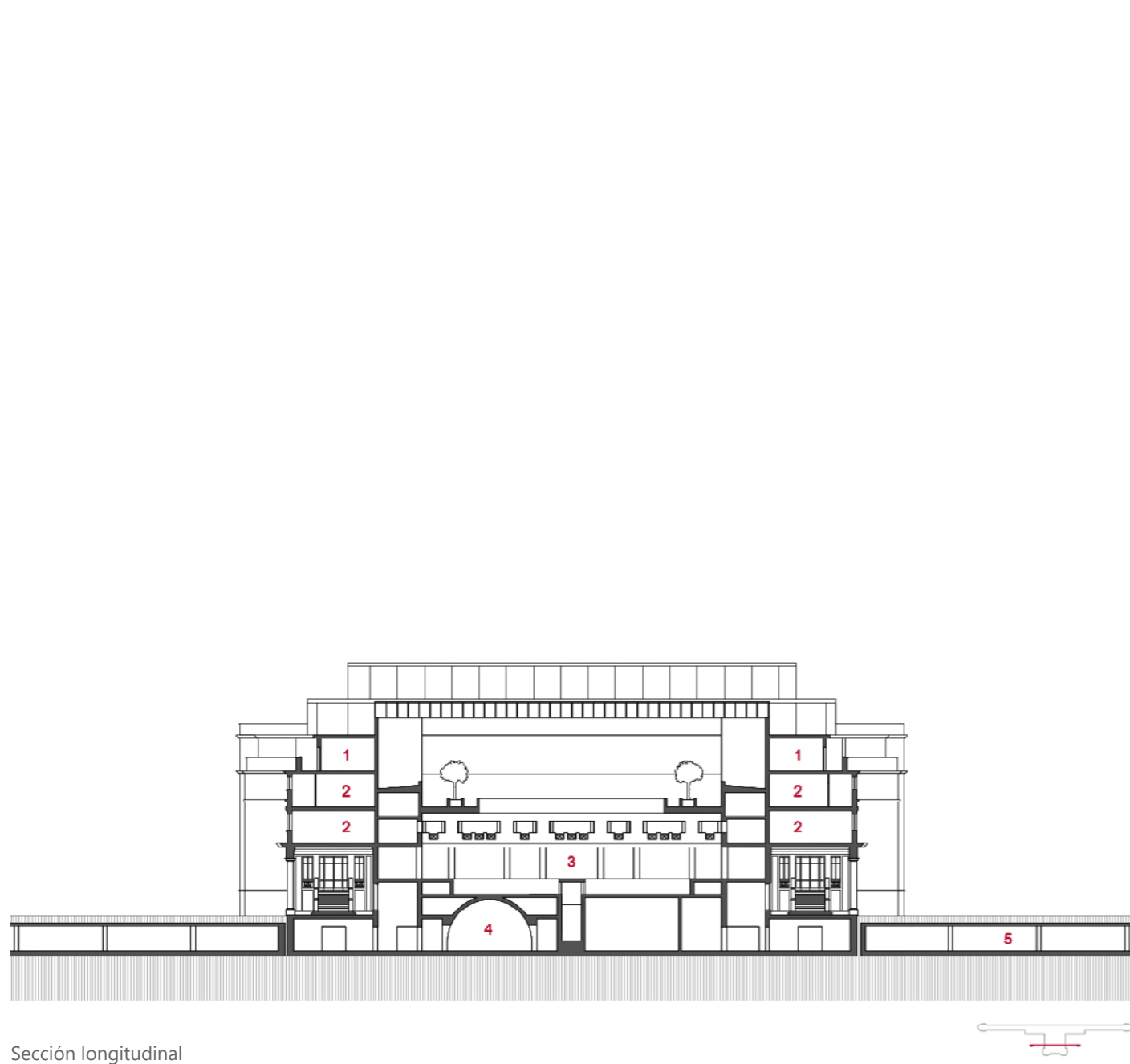
<b>Nombre para publicaciones:</b>	<b>Hotel 'Thermae Palace'</b>
<b>Tipología:</b>	<b>Hoteles, Rehabilitación</b>
<b>Cliente:</b>	Familia Vanmoerkerke
<b>Superficie:</b>	25.876 m <sup>2</sup>
<b>Año:</b>	2016
<b>Estado:</b>	En proceso



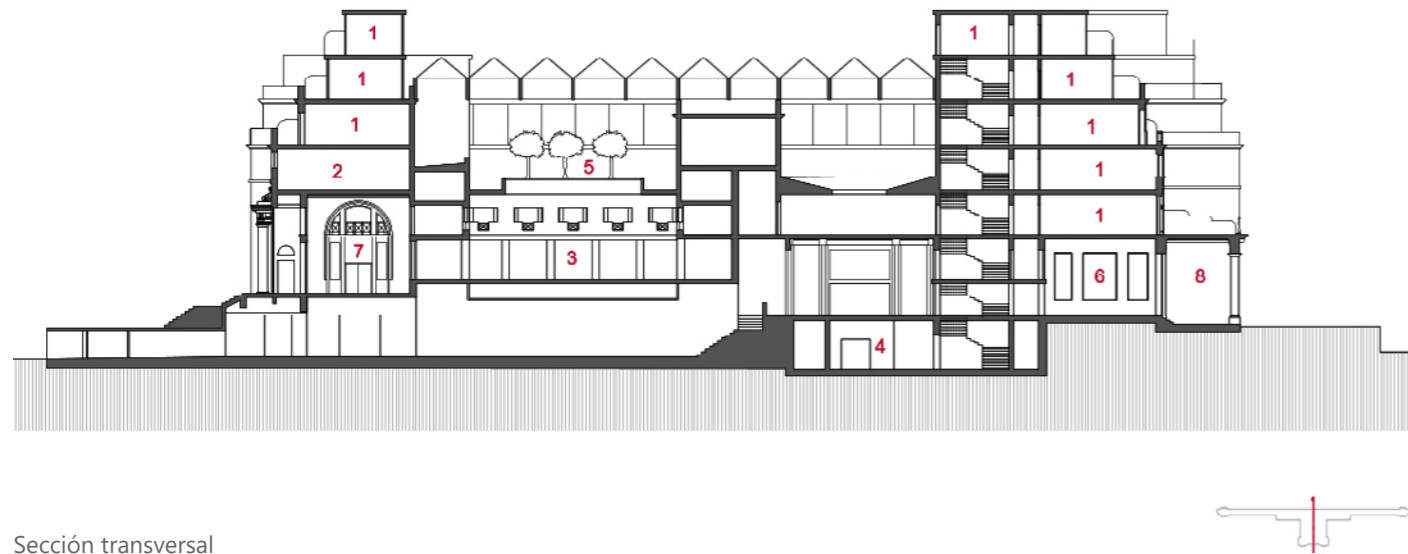






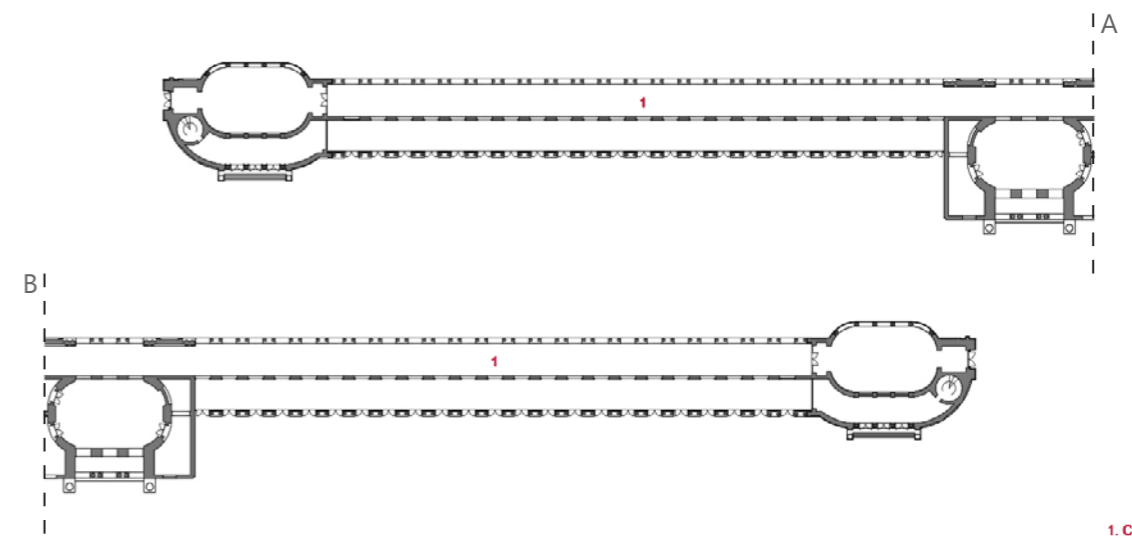


Sección longitudinal



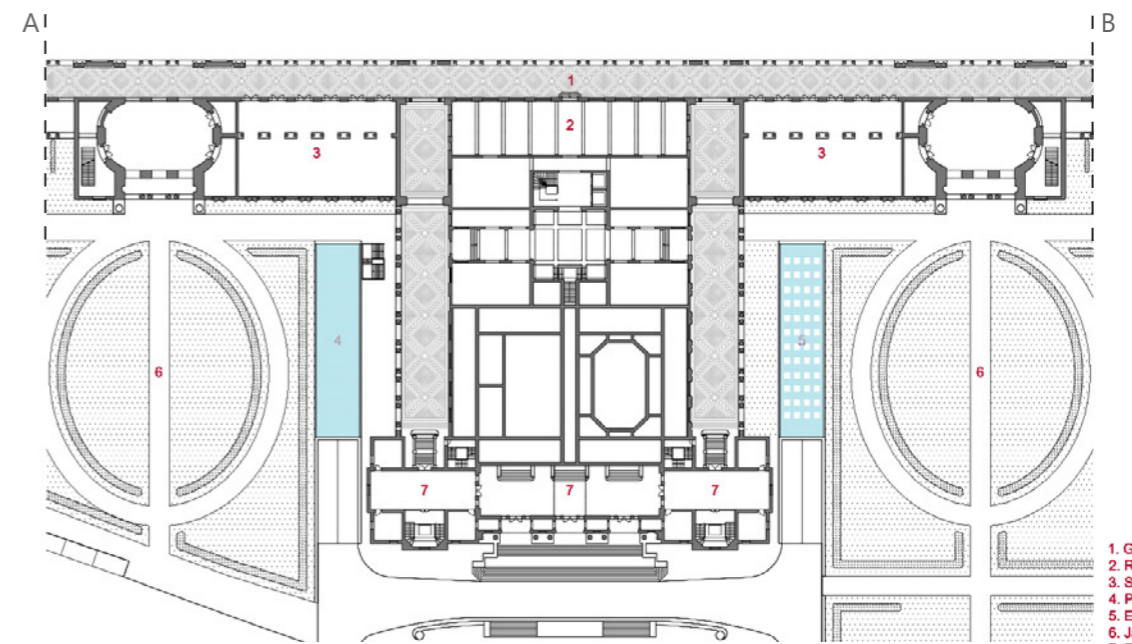
Sección transversal

Secciones



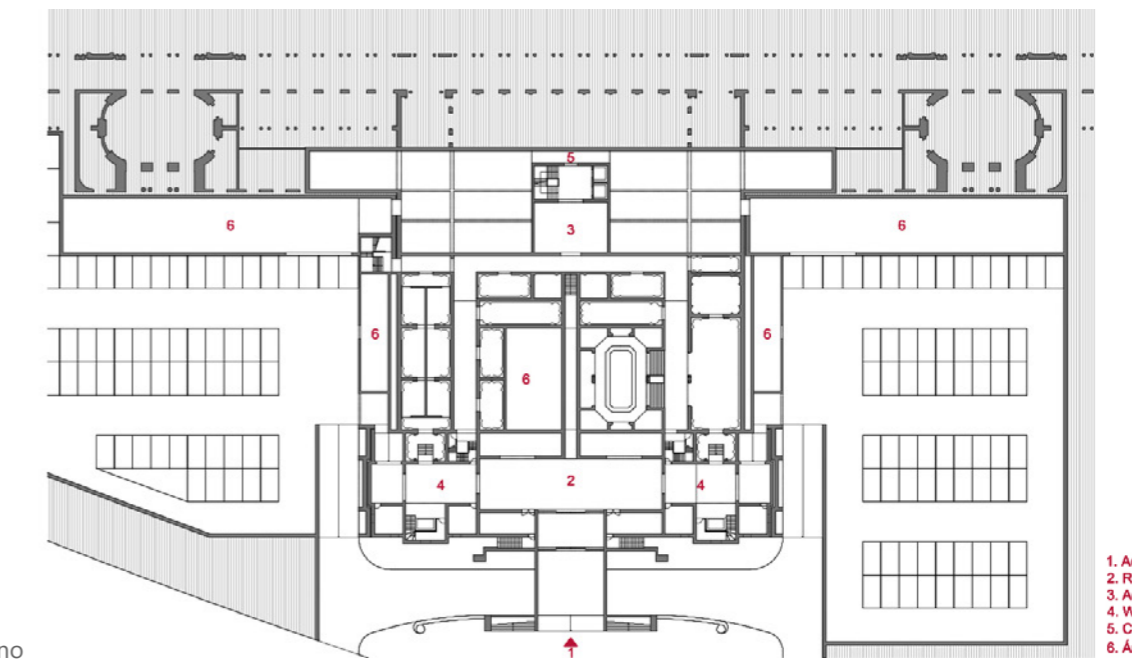
1. Circulación pública

Planta baja. Alas derecha e izquierda



Planta baja

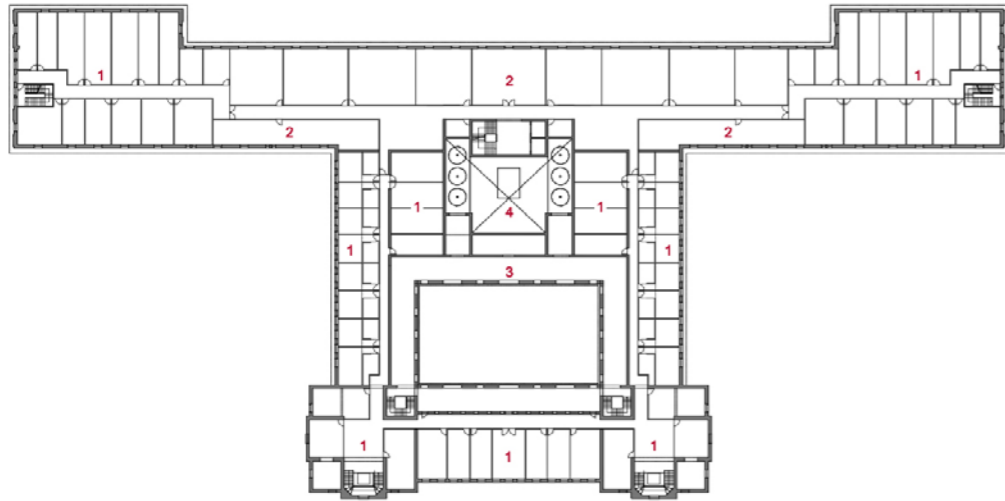
1. Galería Real  
2. Restaurante / Brasserie  
3. Salones  
4. Piscina exterior  
5. Estanque  
6. Jardín  
7. Eventos especiales



Planta sótano

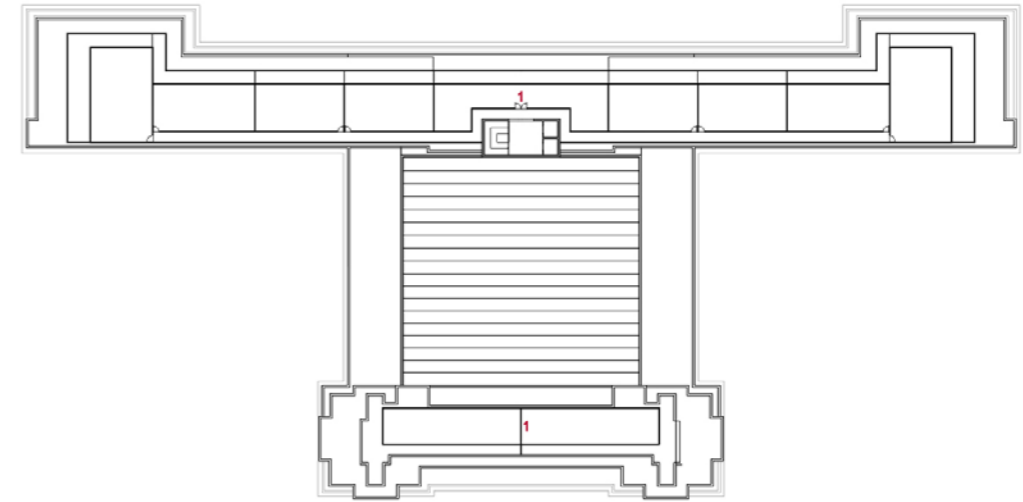
1. Acceso  
2. Recepción / Circulación  
3. Acceso a habitaciones  
4. Wellness  
5. Cocina  
6. Área técnica

Plantas



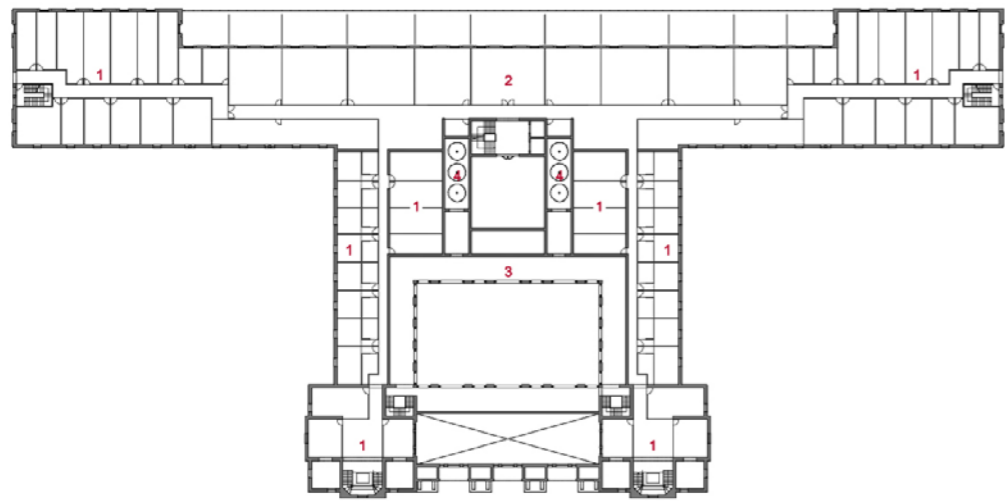
Planta segunda

- 1. Hotel
- 2. Residencias
- 3. Piscina
- 4. Patio / Jardín



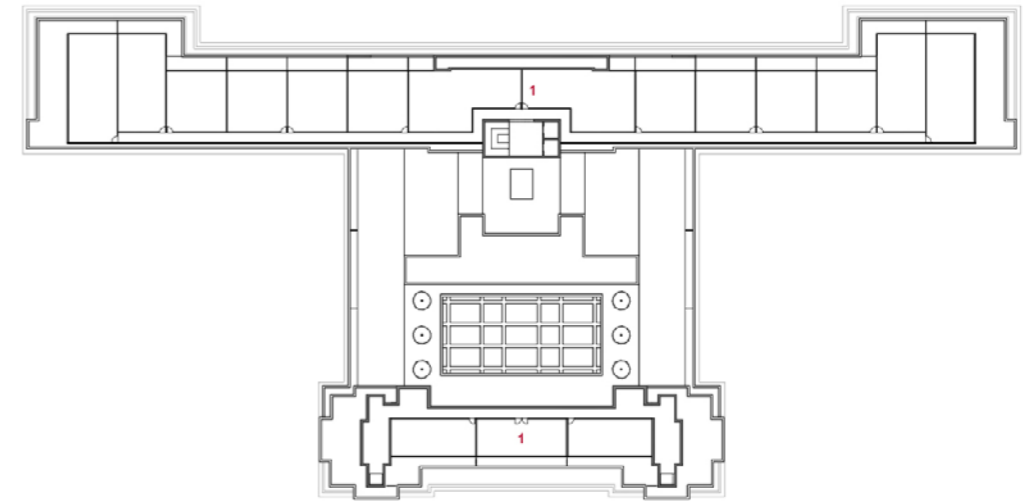
Planta quinta

- 1. Residencias



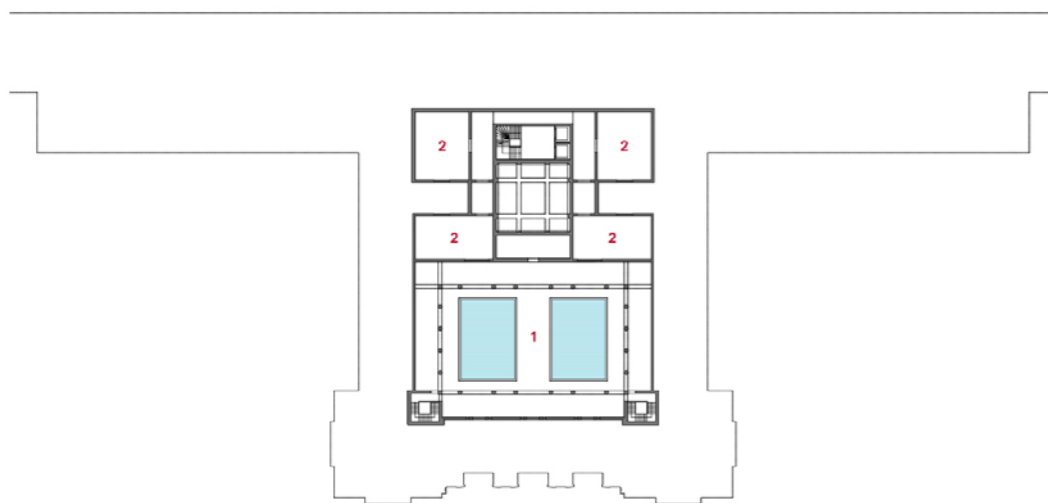
Planta primera

- 1. Hotel
- 2. Residencias
- 3. Piscina
- 4. Patio / Jardín



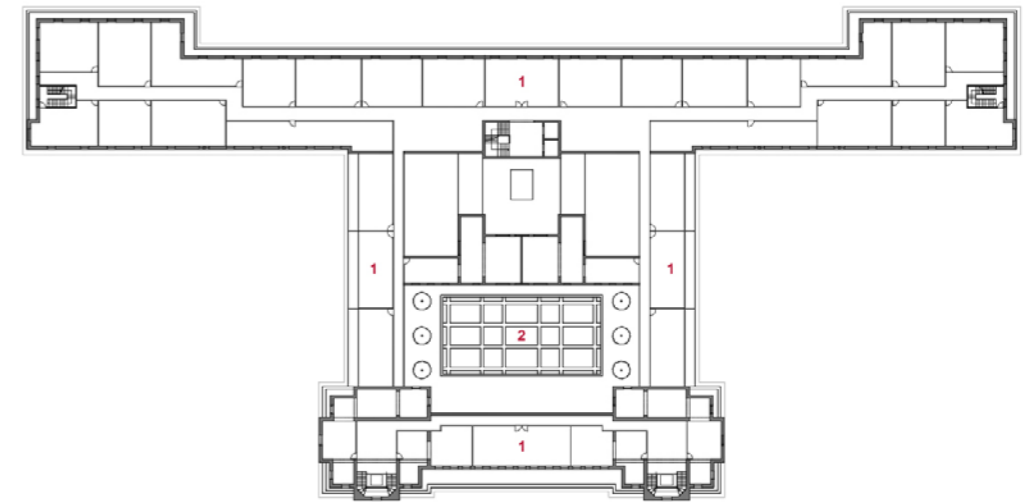
Planta cuarta

- 1. Residencias



Entreplanta

- 1. Piscinas
- 2. Fitness



Planta tercera

- 1. Residencias
- 2. Jardín

**Hotel 'Thermae Palace'. Rehabilitación, adaptación y ampliación,  
Ostende, Bélgica**

**DATOS PRINCIPALES**

Cliente: Familia Vanmoerkerke  
Dirección: Koningin Astridlaan 7, 8400, Oostende, Bélgica  
Tipología: Hoteles, Rehabilitación  
Estado: En proceso

**FECHAS**

Concurso: 2016  
Diseño de proyecto: 2016  
Construcción: -  
Puesta en funcionamiento: -

**SUPERFICIES**

Solar: 55.839 m<sup>2</sup>  
Edificio Principal: 25.876 m<sup>2</sup>  
Otros Espacios: -  
TOTAL: 25.876 m<sup>2</sup>

**EQUIPO TÉCNICO**

Arquitectos: Cruz y Ortiz Arquitectos  
Arquitectos colaboradores: Dirk van Wassemaer, Lieke Robben, Muriel Huisman, Óscar García de la Cámara  
Arquitecto local: -  
Interiorismo: Lieven Musschoot  
Iluminación: -  
Paisajismo: -  
Restauración: Anneleen Cassiman  
Infografía: PixelMinds, Rendertaxi  
Maqueta: -  
Fotografía: -  
Ingeniería de estructuras: Koen van Nevel  
Ingeniería de clima: -  
Acústica: -  
Protección contra Incendios: -  
Seguridad y Salud: -  
Urbanización: Bram Steelandt  
Dirección de Obra: Cruz y Ortiz Arquitectos  
Control de Obra: -  
Constructoras: -