

Estadio de fútbol 'Gabriel Montpied' del Club
Clermont Foot



Clermont-Ferrand, Francia

Nombre para publicaciones: Estadio de fútbol 'Gabriel Montpied' del Club Clermont Foot, Clermont-Ferrand
 Tipología: Deporte y Ocio, Rehabilitación
 Cliente: Clermont Auvergne Métropole
 Superficie: 21.200 m², 30.000 espectadores
 Año: 2019
 Estado: Concurso. Finalistas

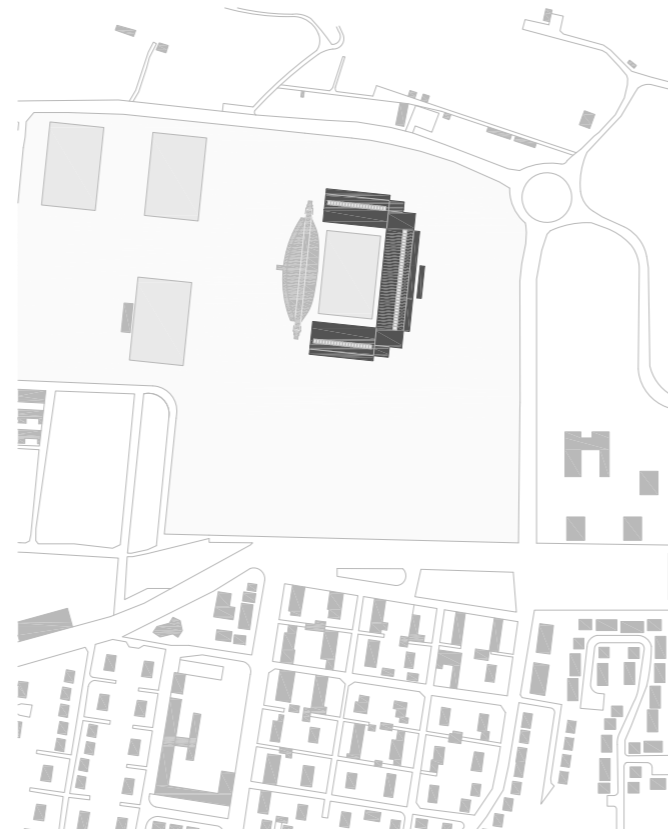
MEMORIA

El graderío actual del estadio Gabriel Montpied es un edificio no demasiado grande (poco más de 6.000 espectadores) pero dotado de una gran ambición formal. El edificio recurre a una evidente exhibición, tanto de las circulaciones del público como de su estructura, rematando con la forma estructuralmente más expresiva, el arco. Nos encontramos así frente a una pieza icónica y muy autónoma, lo que no ayuda a concebir su ampliación.

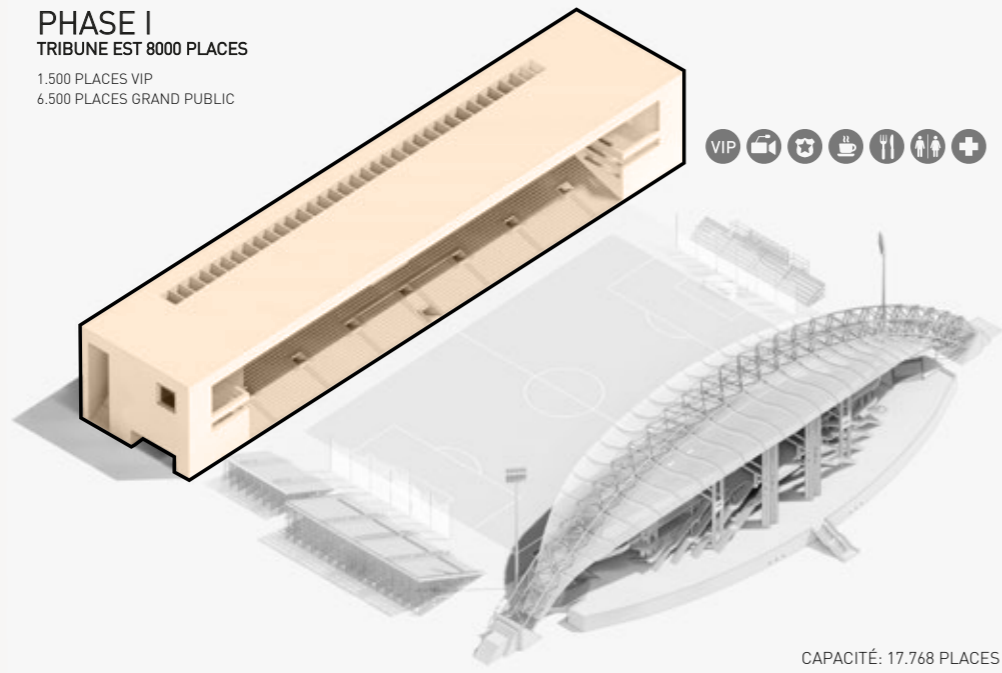
La intervención que se propone pretende actuar por contraste con el graderío existente y evitar entrar en competencia con él. Así, frente al exhibicionismo antes mencionado, se recurrirá a un cierto hermetismo estructural y al uso de otros recursos: frente al arco, el dintel (a veces aparente) y frente a las formas curvas, una geometría rectilínea y cartesiana.

El proceso se prolongará en las fases segunda y tercera, los graderíos sur y norte, que adoptarán una geometría similar y una altura tan baja como permitan las visuales. Ambos graderíos se aproximan así al a la tribuna Gergovie sin por ello entrar en conflicto ni competencia con él.

Dentro de la misma estrategia de actuación, se propone recubrir las nuevas edificaciones con chapa de aluminio perforada y plegada, aspirando a un resultado monocromo y elegante. El revestimiento, a través de sus reflejos, contribuirá a una cierta desmaterialización y a mantener una actitud general de perfil bajo que evite la confrontación con el graderío actual.

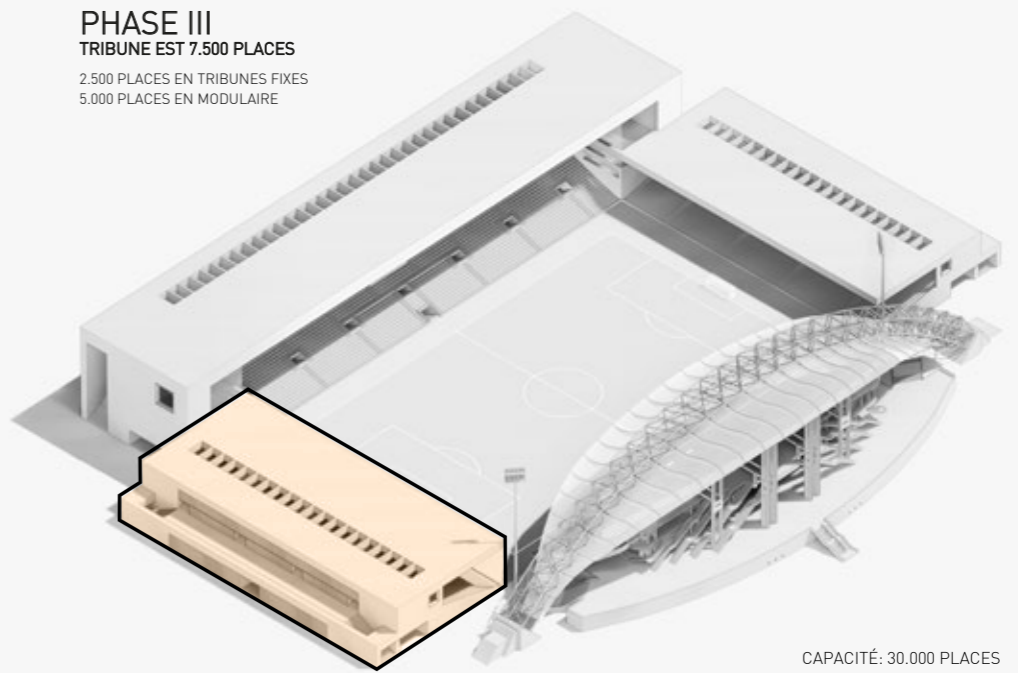


PHASE I
TRIBUNE EST 8000 PLACES
 1.500 PLACES VIP
 6.500 PLACES GRAND PUBLIC



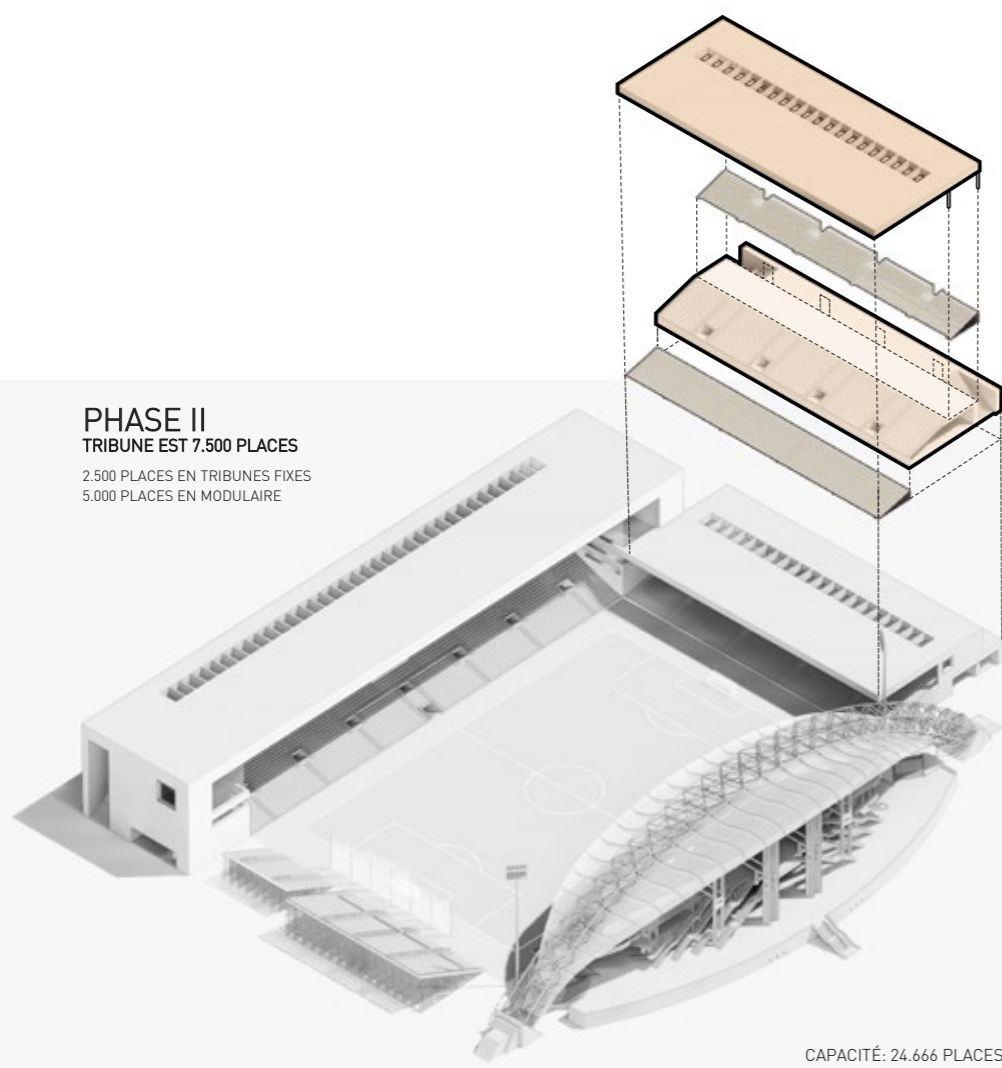
CAPACITÉ: 17.768 PLACES

PHASE III
TRIBUNE EST 7.500 PLACES
 2.500 PLACES EN TRIBUNES FIXES
 5.000 PLACES EN MODULAIRE



CAPACITÉ: 30.000 PLACES

PHASE II
TRIBUNE EST 7.500 PLACES
 2.500 PLACES EN TRIBUNES FIXES
 5.000 PLACES EN MODULAIRE



TOITURE

TRIBUNES DÉMONTABLES
 2.500 PLACES

TRIBUNES FIXES
 SERVICES, BUQUETTES,
 SANITAIRES, 2.500 P.



TRIBUNES DÉMONTABLES
 2.500 PLACES

CAPACITÉ: 24.666 PLACES

TRIBUNE NORD

2.500 PLACES EN MODULAIRE
 DÉAMBULATOIRE
 GRADINS HAUTS
 DÉAMBULATOIRE
 GRADINS BAS
 2.500 PLACES EN TRIBUNES FIXES
 2.500 PLACES EN MODULAIRE

TRIBUNE EST

TRIBUNE MÉDIAS
 GRAND PUBLIC
 GRADINS HAUTS
 LOGES
 LOGE
 PRÉSIDENTIELLE
 TRIBUNE
 PROTOCOLAIRE
 SALONS VIP
 GRAND PUBLIC
 GRADINS BAS

FINITION EN TÔLE D'ALUMINIUM
 POUTRE EN TREILLIS
 TRIBUNES MODULAIRES
 EN STRUCTURE MÉTALLIQUE
 DÉMONTABLE
 TRIBUNES FIXES
 EN BÉTON ARMÉ

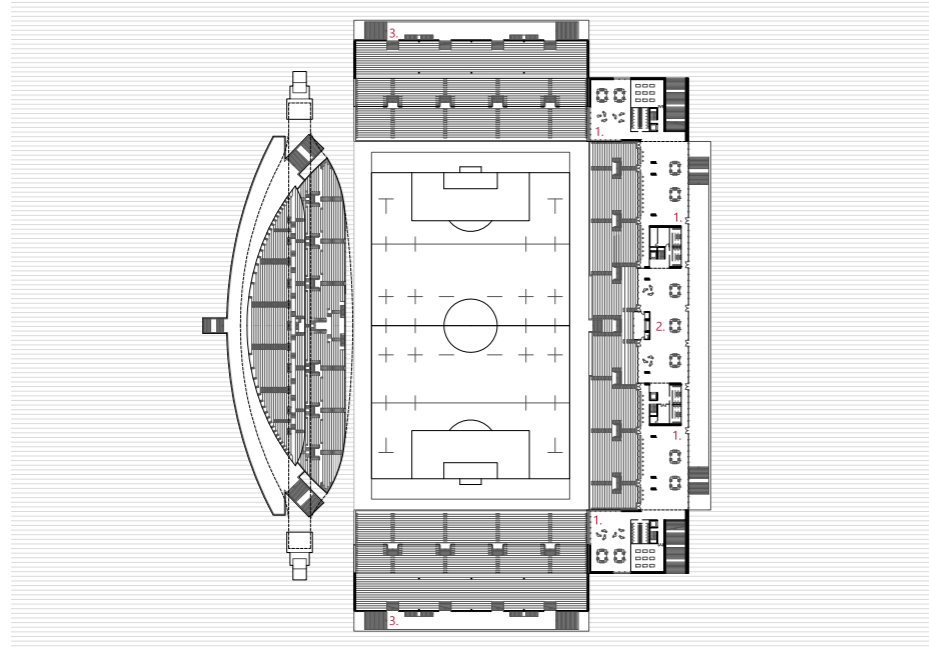
POUTRE EN TREILLIS
 PORTIQUES
 EN BÉTON ARMÉ
 FINITION EN TÔLE
 D'ALUMINIUM
 LOGES

TRIBUNE GERGOVIE

TRIBUNE SUD

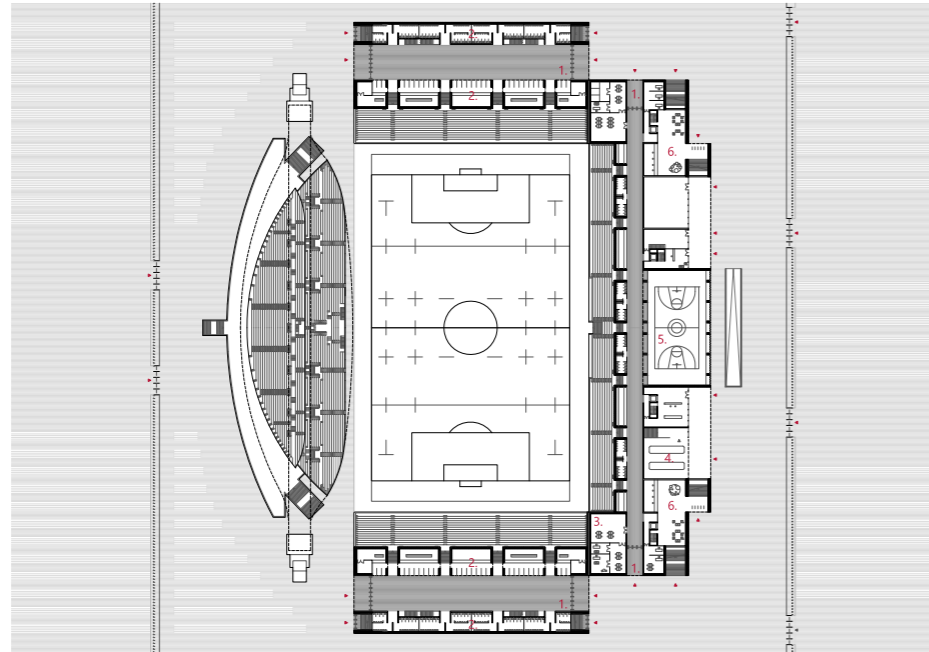
DÉAMBULATOIRE
 GRADINS HAUTS
 BUQUETTES
 STANDS
 SANITAIRES

Planta primera



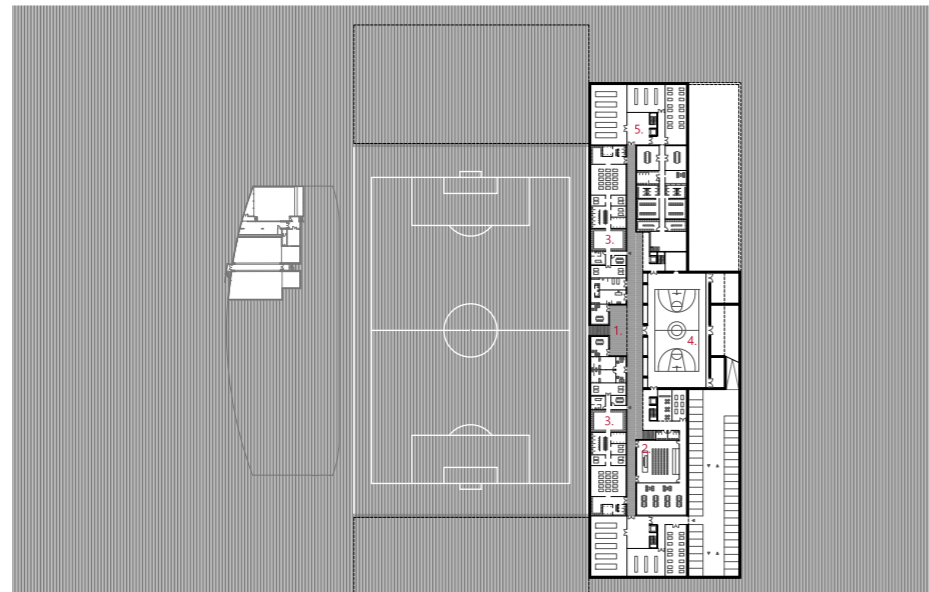
- 1. Salones VIP
- 2. Palco de Honor
- 3. Circulación Público General

Planta baja



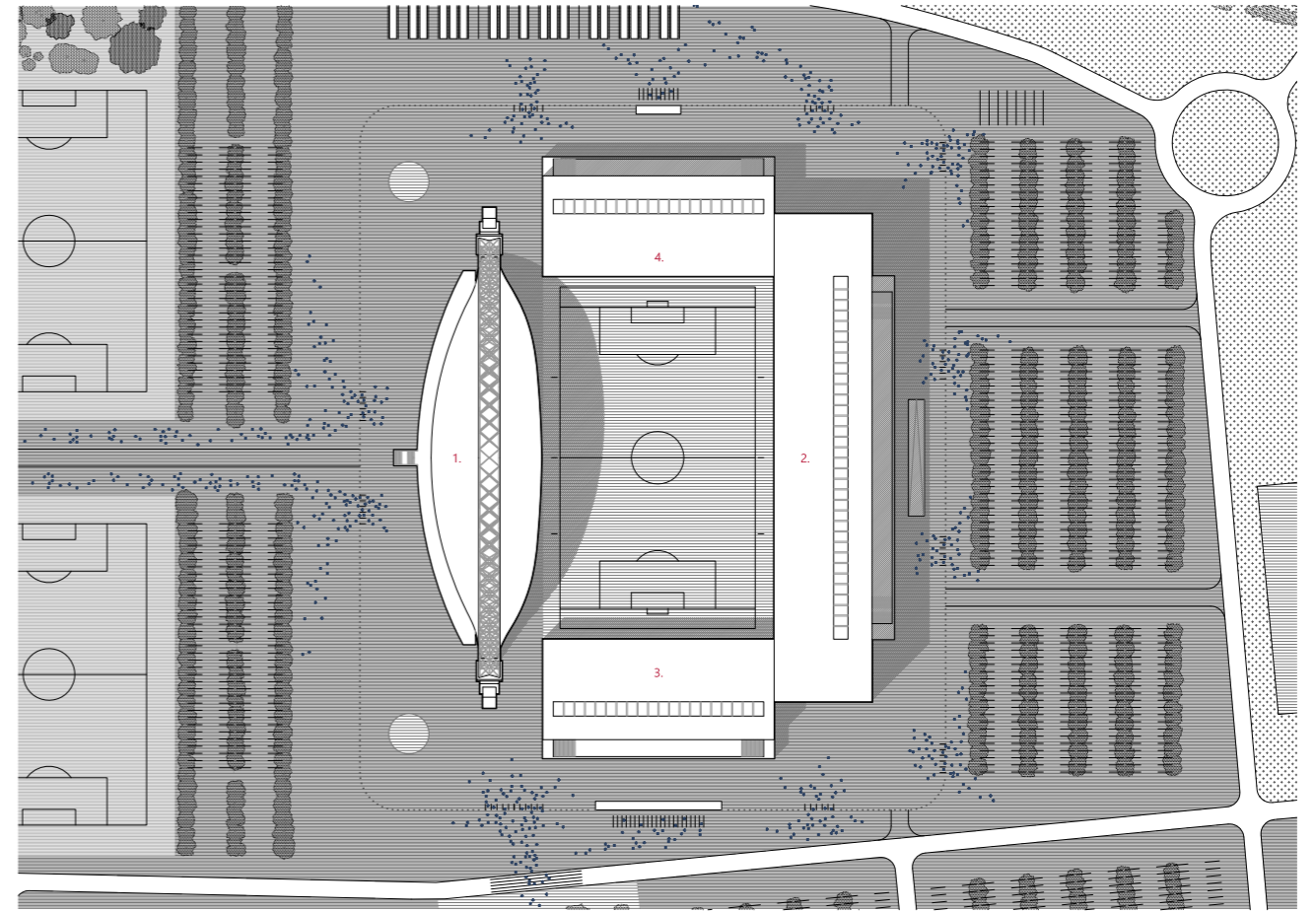
- 1. Circulación Público General
- 2. Bares y Servicios
- 3. Primer Auxilio
- 4. Accesos VIP y Futbolistas
- 5. Polideportivo
- 6. Accesos VIP

Planta sótano



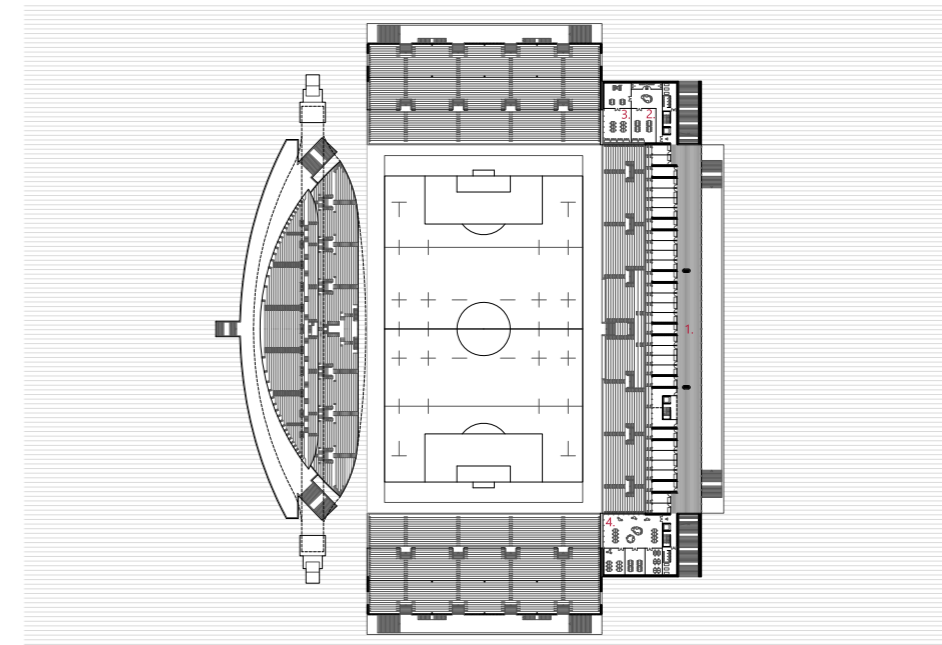
- 1. Zona Mixta
- 2. Prensa
- 3. Vestuarios
- 4. Polideportivo
- 5. Instalaciones

Planta general

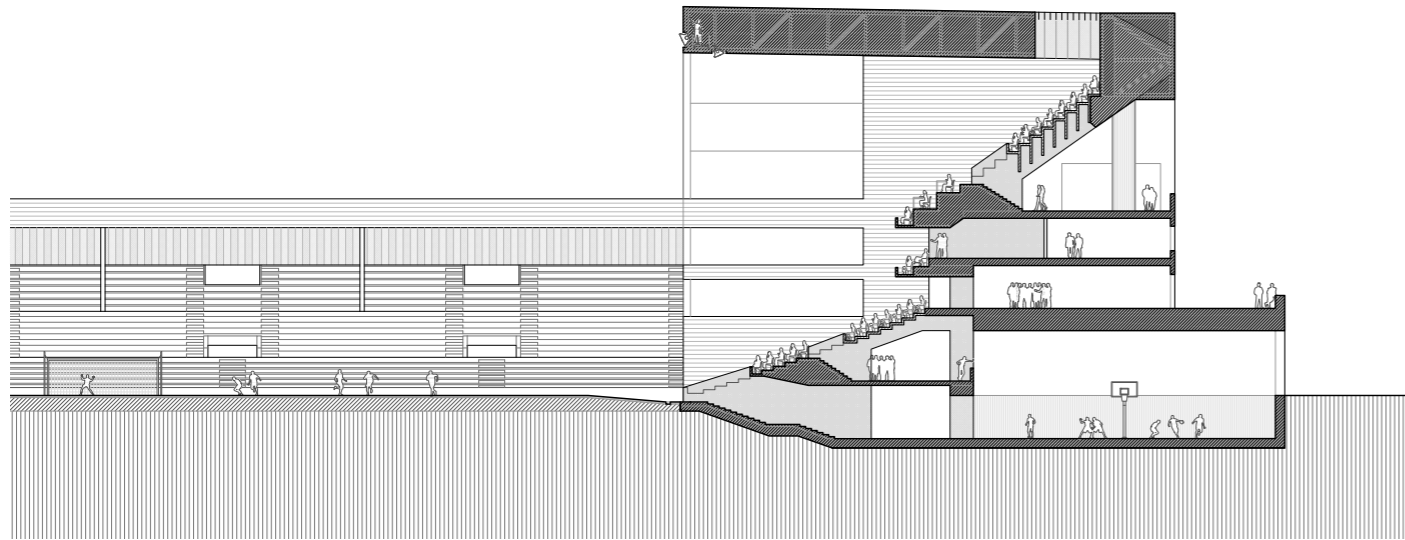


- 1. Graderío existente
- 2. Ampliación graderío Fase I
- 3. Ampliación graderío Fase II
- 4. Ampliación graderío Fase III

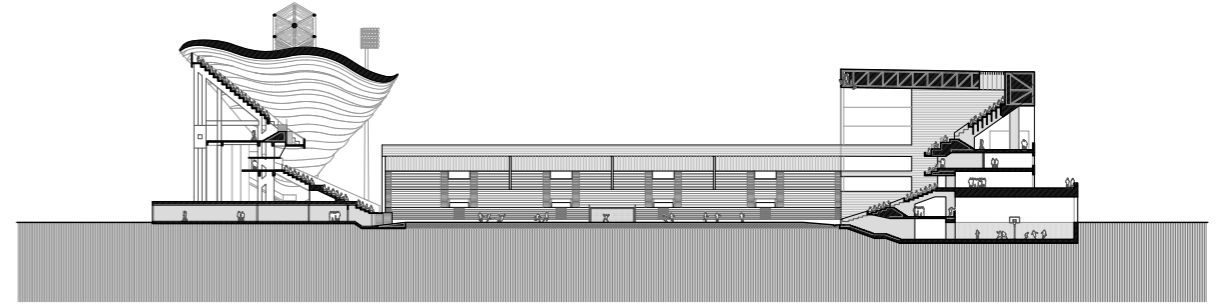
Planta segunda



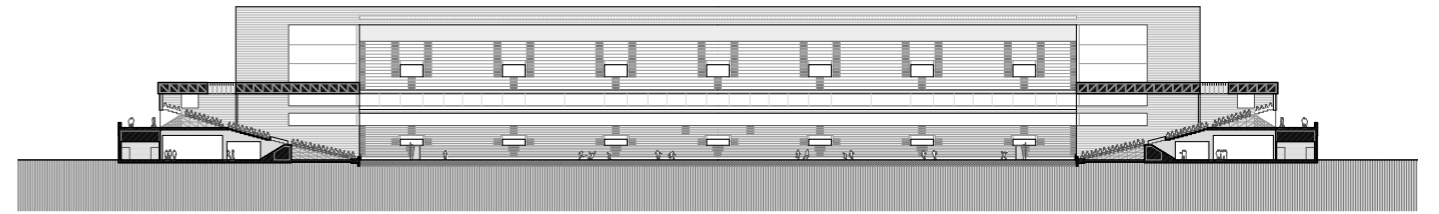
- 1. Palcos VIP
- 2. Área de control
- 3. Área de Regia
- 4. Relación VIP



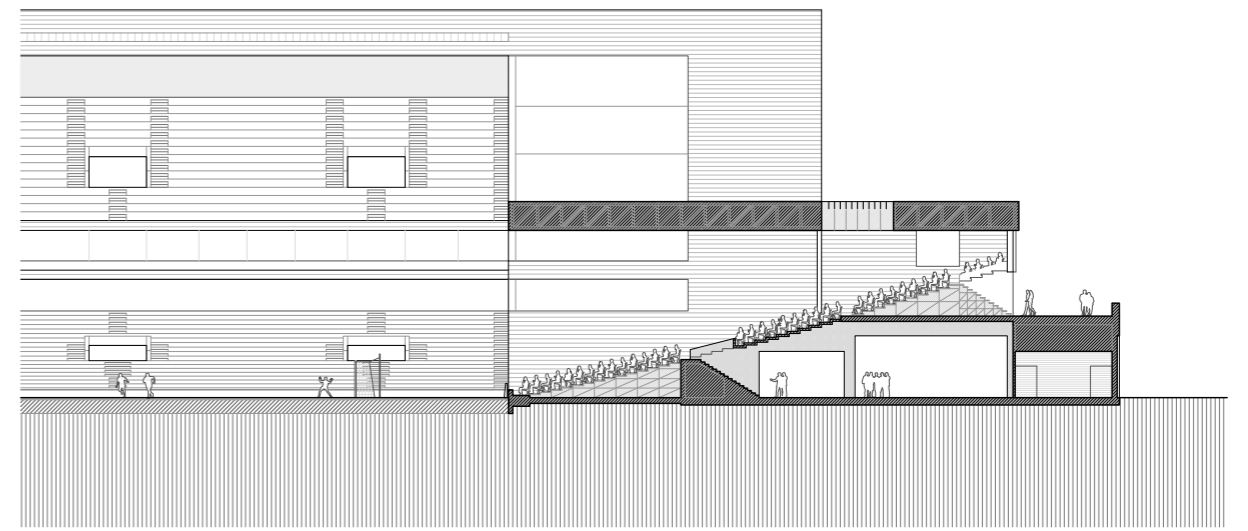
Sección grada este



Sección transversal



Sección longitudinal



Sección grada sur



Estadio de fútbol 'Gabriel Montpied' del Club Clermont Foot. Ampliación nuevos graderíos, Clermont-Ferrand, Francia

DATOS PRINCIPALES

Cliente: Clermont Auvergne Métropole
Dirección: Rue Robert Lemoy, 63100 Clermont-Ferrand, Francia
Tipología: Deporte y Ocio, Rehabilitación
Estado: Concurso. Finalistas

FECHAS

Concurso: 2019
Diseño de proyecto: 2019
Construcción: -
Puesta en funcionamiento: -

SUPERFICIES

Solar: 55.000 m²
Edificio Principal: 21.200 m² (30.000 espectadores, 1.500 VIP)
Otros Espacios: -
TOTAL: 21.200m²

EQUIPO TÉCNICO

Arquitectos: Cruz y Ortiz Arquitectos
Arquitectos colaboradores: Giordano Baly, Pablo Ortiz, Fco. Javier Moreno, Oscar García
Arquitecto local: -
Interiorismo: -
Iluminación: -
Paisajismo: -
Restauración: -
Infografía: Prompt Collective
Maqueta: -
Fotografía: -
Ingeniería de estructuras: OTE Ingénierie
Ingeniería de clima: OTE Ingénierie
Acústica: -
Protección contra Incendios: -
Seguridad y Salud: -
Urbanización: -
Dirección de Obra: -
Control de Obra: -
Marcas / Productos: -
Constructoras: -